

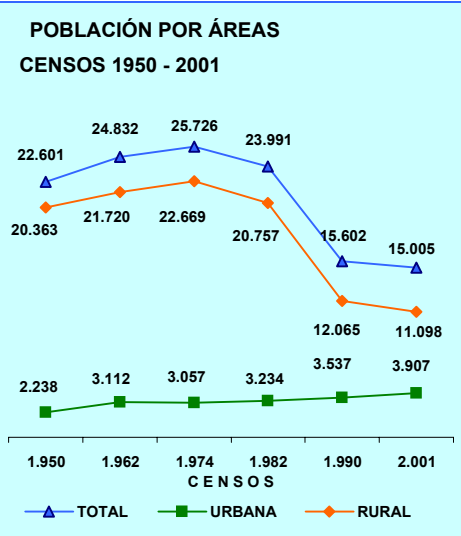
# Cantón CHIMBO



MAPA DE LA PROVINCIA DE BOLÍVAR

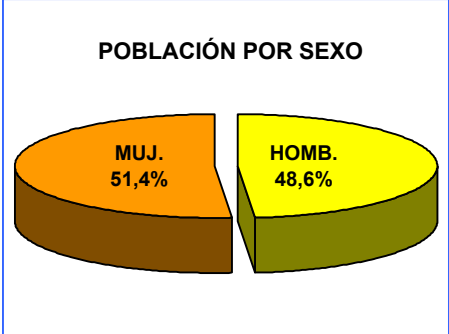


**PRESENTACIÓN**  
 El Instituto Nacional de Estadística y Censos, tiene el agrado de poner a consideración de la población del Cantón Chimbo y de los entidades públicas y privadas de la provincia, los resultados definitivos de algunas de las variables investigadas en el VI Censo de Población y V de Vivienda, realizado el 25 de noviembre del año 2001.



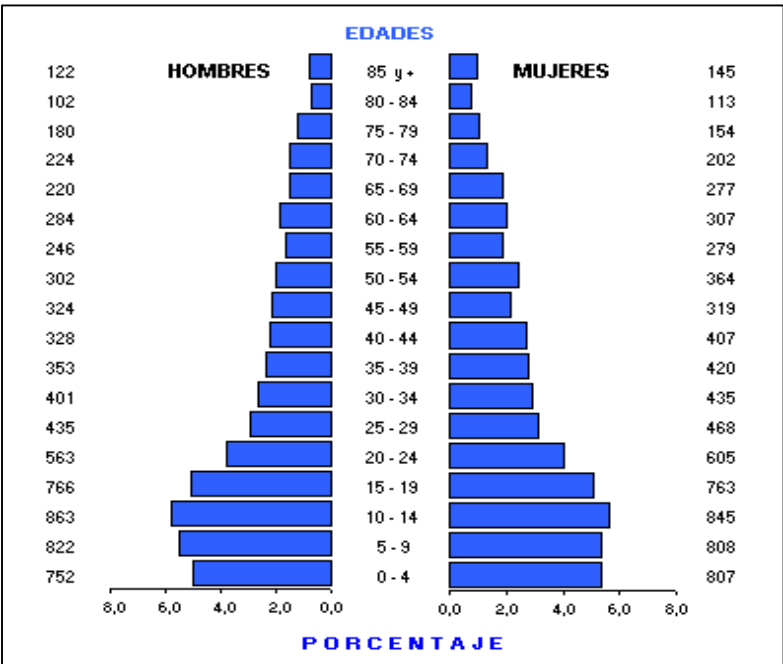
**POBLACIÓN DEL CANTÓN CHIMBO CENSO 2001**

ÁREAS	TOTAL	HOMBRES	MUJERES
TOTAL	15.005	7.287	7.718
URBANA	3.907	1.867	2.040
RURAL	11.098	5.420	5.678



La población del Cantón CHIMBO, según el Censo del 2001, representa el 8,9 % del total de la Provincia de Bolívar; ha crecido en el último período intercensal 1990-2001, a un ritmo del -0,4 % promedio anual. El 74,0 % reside en el Área Rural; se caracteriza por ser una población joven ya que el 42,8 % son menores de 20 años, según se puede observar en la Pirámide de Población por edades y sexo.

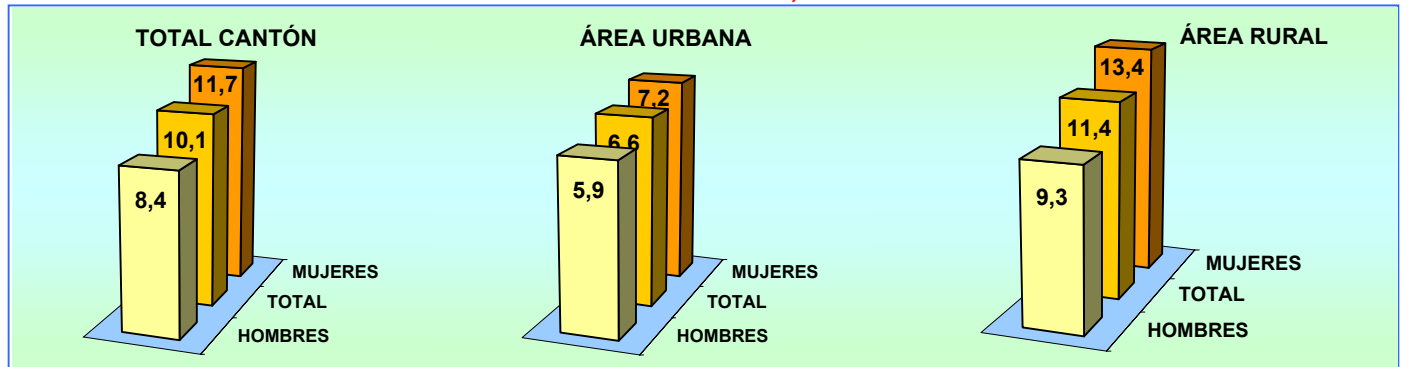
**PIRÁMIDE DE POBLACIÓN. Censo 2001**



**DISTRIBUCIÓN DE LA POBLACIÓN DEL CANTÓN CHIMBO, SEGÚN PARROQUIAS**

PARROQUIAS	TOTAL	HOMBRES	MUJERES
TOTAL	15.005	7.287	7.718
CHIMBO (URBANO)	3.907	1.867	2.040
AREA RURAL	11.098	5.420	5.678
PERIFERIA	1.327	629	698
ASUNCIÓN	2.582	1.224	1.358
MAGDALENA	2.821	1.356	1.465
SAN SEBASTIÁN	1.025	513	512
TELIMBELA	3.343	1.698	1.645

**CANTÓN CHIMBO: TASAS DE ANALFABETISMO, POR SEXO Y ÁREAS. Censo 2001**

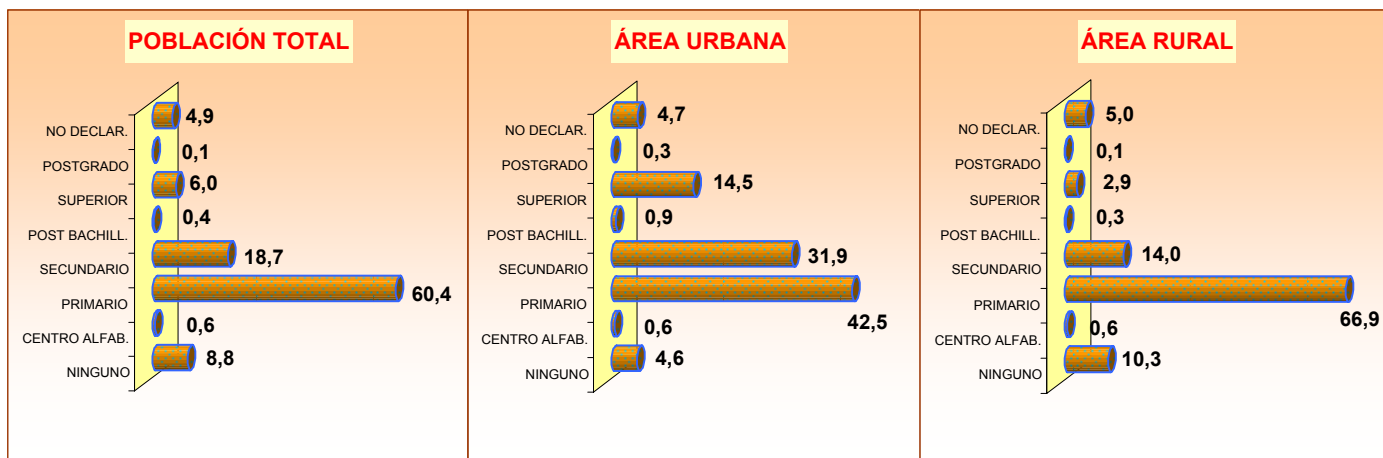


**CANTÓN CHIMBO: POBLACIÓN DE 5 AÑOS Y MÁS, POR SEXO Y AREAS,  
SEGÚN NIVELES DE INSTRUCCIÓN. Censo 2001**

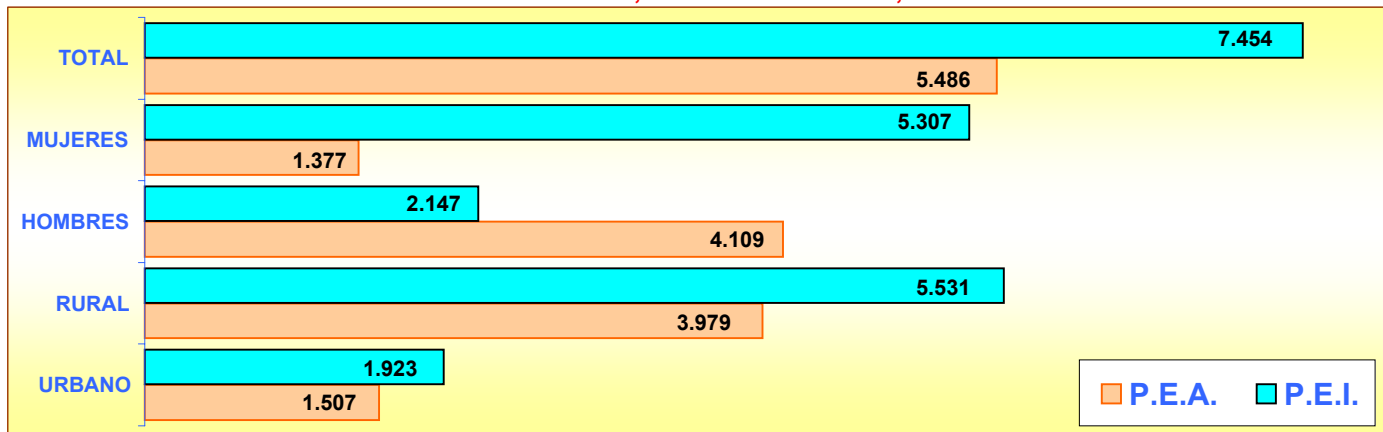
NIVELES DE INSTRUCCIÓN	TOTAL			HOMBRES			MUJERES		
	TOTAL	URBANO	RURAL	TOTAL	URBANO	RURAL	TOTAL	URBANO	RURAL
<b>TOTAL</b>	<b>13.446</b>	<b>3.560</b>	<b>9.886</b>	<b>6.535</b>	<b>1.705</b>	<b>4.830</b>	<b>6.911</b>	<b>1.855</b>	<b>5.056</b>
NINGUNO	1.181	163	1.018	472	66	406	709	97	612
CENTRO ALFAB.	83	23	60	41	13	28	42	10	32
PRIMARIO	8.125	1.514	6.611	4.051	741	3.310	4.074	773	3.301
SECUNDARIO	2.517	1.137	1.380	1.247	565	682	1.270	572	698
POST BACHILLERATO	56	31	25	17	12	5	39	19	20
SUPERIOR	803	515	288	334	210	124	469	305	164
POSTGRADO	16	10	6	10	8	2	6	2	4
NO DECLARADO	665	167	498	363	90	273	302	77	225

El promedio de años aprobados por la población de 10 años y más (escolaridad media) para el Cantón Chimbo es de 5,8 años, para la población del área urbana es de 8,2 años y para el área rural 4,9 años. Para hombres 5,8 y para mujeres 5,8 años

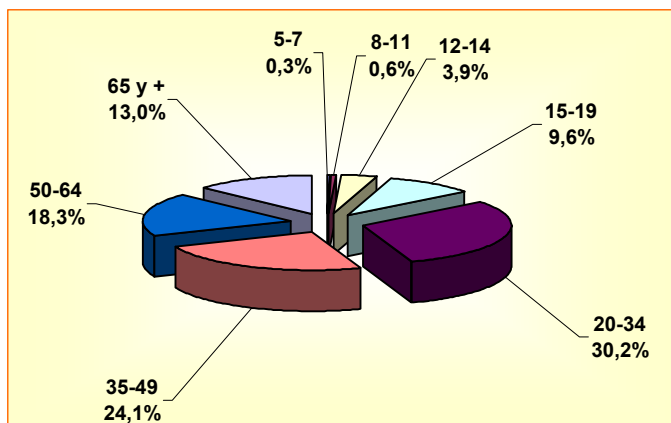
**PORCENTAJE DE POBLACIÓN, SEGÚN NIVELES DE INSTRUCCIÓN**



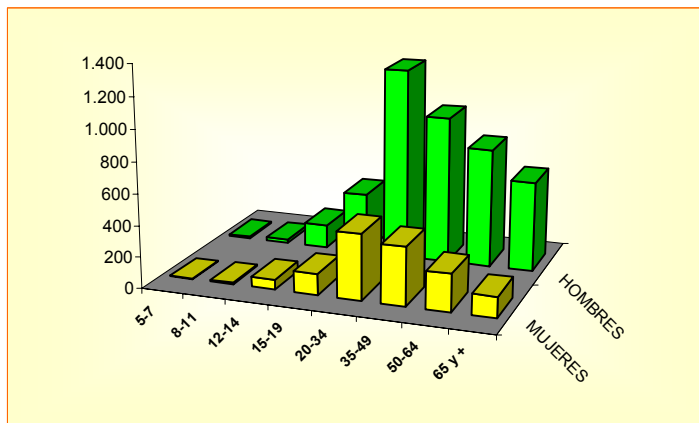
**POBLACIÓN DE 5 AÑOS Y MÁS, ACTIVA E INACTIVA, SEGÚN ÁREAS Y SEXO**



**POBLACIÓN DE 5 AÑOS Y MÁS, OCUPADA POR GRUPOS DE EDAD**



**POBLACIÓN DE 5 AÑOS Y MÁS, OCUPADA POR SEXO Y GRUPOS DE EDAD**



# CANTÓN CHIMBO

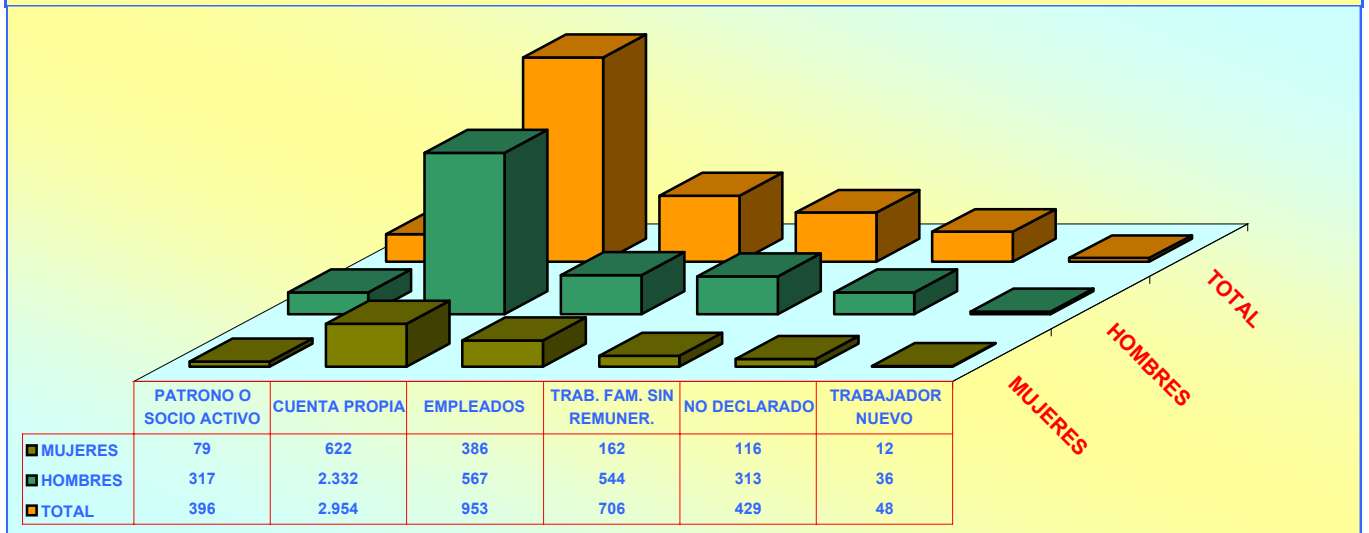
## POBLACIÓN ECONÓMICAMENTE ACTIVA DE 5 AÑOS Y MÁS, POR SEXO SEGÚN GRUPOS OCUPACIONALES

GRUPOS DE OCUPACIÓN	TOTAL	HOMBRES	MUJERES
<b>TOTAL</b>	<b>5.486</b>	<b>4.109</b>	<b>1.377</b>
MIEMBROS, PROFESIONALES			
TÉCNICOS	396	180	216
EMPLEADOS DE OFICINA	114	54	60
TRAB. DE LOS SERVICIOS	284	179	105
AGRICULTORES	1.698	1.401	297
OPERARIOS Y OPERADORES			
DE MAQUINARIAS	822	734	88
TRAB. NO CALIFICADOS	1.976	1.427	549
OTROS	196	134	62

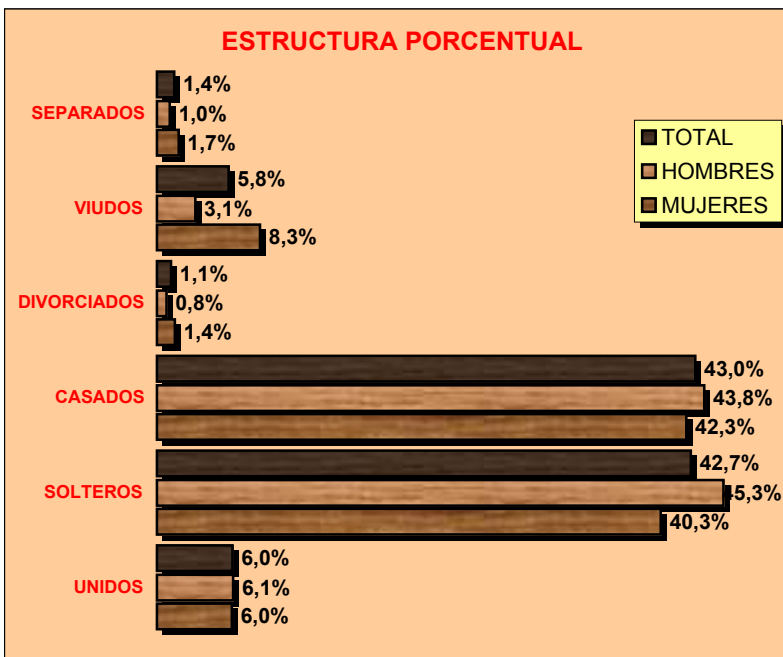
## SEGÚN RAMAS DE ACTIVIDAD

RAMAS DE ACTIVIDAD	TOTAL	HOMBRES	MUJERES
<b>TOTAL</b>	<b>5.486</b>	<b>4.109</b>	<b>1.377</b>
AGRICULTURA, GANADERÍA			
CAZA, PESCA, SILVICULTURA	3.190	2.598	592
MANUFACTURA	390	332	58
CONSTRUCCIÓN	118	114	4
COMERCIO	511	362	149
ENSEÑANZA	364	143	221
OTRAS ACTIVIDADES	913	560	353

## POBLACIÓN ECONÓMICAMENTE ACTIVA DE 5 AÑOS Y MÁS, POR SEXO SEGÚN CATEGORÍA DE OCUPACIÓN



## POBLACIÓN DE 12 AÑOS Y MÁS POR ESTADO CIVIL O CONYUGAL, SEGÚN SEXOS



### VALORES ABSOLUTOS

ESTADO CIVIL	TOTAL	HOMBRES	MUJERES
<b>TOTAL</b>	<b>11.140</b>	<b>5.372</b>	<b>5.768</b>
UNIDOS	672	326	346
SOLTEROS	4.754	2.432	2.322
CASADOS	4.793	2.351	2.442
DIVORCIADOS	124	42	82
VIUDOS	641	165	476
SEPARADOS	155	56	99
NO DECLARADO	1	0	1

## CENSO DE VIVIENDA

CANTÓN CHIMBO							
TOTAL DE VIVIENDAS, OCUPADAS CON PERSONAS PRESENTES, PROMEDIO DE OCUPANTES Y DENSIDAD POBLACIONAL Censo 2001							
ÁREAS	TOTAL DE VIVIENDAS	VIVIENDAS PARTICULARES OCUPADAS CON PERSONAS PRESENTES			POBLACIÓN TOTAL	EXTENSIÓN Km <sup>2</sup>	DENSIDAD Hab / Km <sup>2</sup>
		NÚMERO	OCUPANTES	PROMEDIO			
<b>TOTAL CANTÓN</b>	4.762	3.601	14.975	4,2	15.005	262,0	57,3
ÁREA URBANA	1.057	935	3.887	4,2	3.907		
ÁREA RURAL	3.705	2.666	11.088	4,2	11.098		

VIVIENDAS PARTICULARES OCUPADAS, POR TIPO DE VIVIENDA, SEGÚN PARROQUIAS									
PARROQUIAS	TOTAL VIVIENDAS	TIPO DE VIVIENDA							
		CASA O VILLA	DEPARTAMENTO	CUARTOS EN INQUIL.	MEDIA-GUA	RANCHO	COVACHA	CHOZA	OTRO
<b>TOTAL CANTÓN</b>	3.601	3.222	32	116	140	52	16	19	4
CHIMBO (URBANO)	935	716	30	101	82	3	1	0	2
PERIFERIA	308	296	0	3	7	0	0	2	0
ASUNCIÓN	656	585	0	2	28	27	3	10	1
MAGDALENA	709	669	1	5	14	7	9	4	0
SAN SEBASTIÁN	259	253	0	0	3	3	0	0	0
TELIMBELA	734	703	1	5	6	12	3	3	1

### VIVIENDAS PARTICULARES OCUPADAS, SEGÚN SERVICIOS QUE DISPONE Y TIPO DE TENENCIA DE LA VIVIENDA

ABASTECIMIENTO DE AGUA			
<b>TOTAL</b>	<b>3.601</b>	<b>100,0</b>	
RED PÚBLICA	1.783	49,5	
POZO	378	10,5	
RÍO O VERTIENTE	1.346	37,4	
CARRO REPARTIDOR	14	0,4	
OTRO	80	2,2	

PRINCIPAL COMBUSTIBLE PARA COCINAR			
<b>TOTAL</b>	<b>3.601</b>	<b>100,0</b>	
GAS	1.740	48,3	
ELECTRICIDAD	9	0,2	
GASOLINA	7	0,2	
KÉREX O DIESEL	19	0,5	
LEÑA O CARBÓN	1.802	50,0	
OTRO	8	0,2	
NO COCINA	16	0,4	

ELIMINACIÓN DE AGUAS SERVIDAS			
<b>TOTAL</b>	<b>3.601</b>	<b>100,0</b>	
RED PÚBL. DE ALCANTARILLADO	1.314	36,5	
POZO CIEGO	672	18,7	
POZO SÉPTICO	481	13,4	
OTRA FORMA	1.134	31,5	

TIPO DE TENENCIA			
<b>TOTAL</b>	<b>3.601</b>	<b>100,0</b>	
PROPIA	2.810	78,0	
ARRENDADA	396	11,0	
EN ANTICRESIS	13	0,4	
GRATUITA	261	7,2	
POR SERVICIOS	99	2,7	
OTRO	22	0,6	

SERVICIO ELÉCTRICO			
<b>TOTAL</b>	<b>3.601</b>	<b>100,0</b>	
SI DISPONE	3.030	84,1	
NO DISPONE	571	15,9	

SERVICIO TELEFÓNICO			
<b>TOTAL</b>	<b>3.601</b>	<b>100,0</b>	
SI DISPONE	597	16,6	
NO DISPONE	3.004	83,4	