

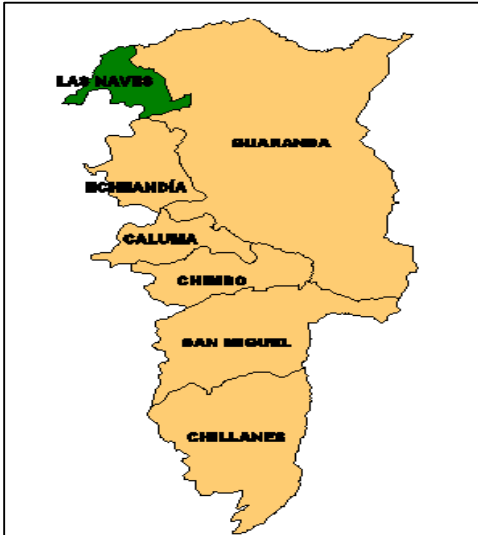
Cantón LAS NAVES



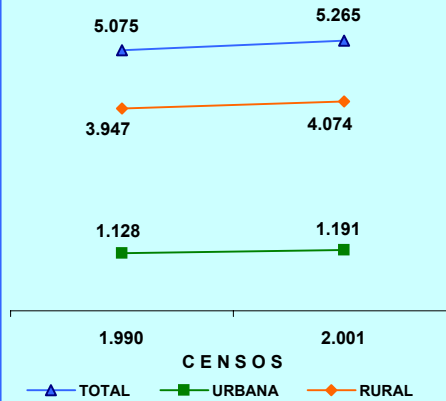
PRESENTACIÓN

El Instituto Nacional de Estadística y Censos, tiene el agrado de poner a consideración de la población del Cantón Las Naves y de los entes públicos y privados de la provincia, los resultados definitivos de algunas de las variables investigadas en el VI Censo de Población y V de Vivienda, realizado el 25 de noviembre del año 2001

MAPA DE LA PROVINCIA DE BOLÍVAR



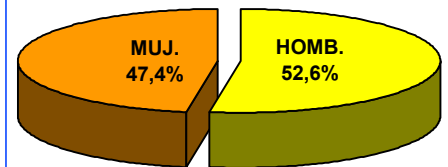
POBLACIÓN POR ÁREAS CENSOS 1990 - 2001



POBLACIÓN DEL CANTÓN LAS NAVES CENSO 2001

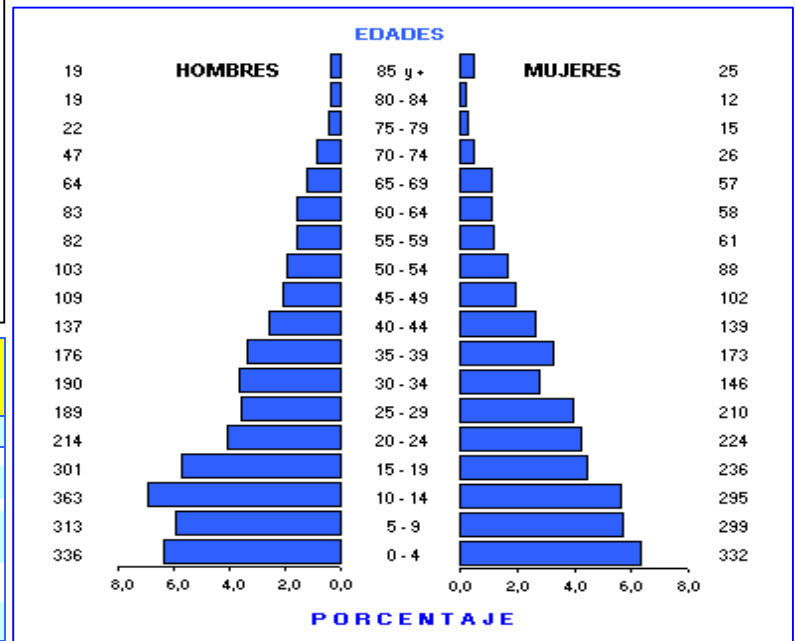
ÁREAS	TOTAL	HOMBRES	MUJERES
TOTAL	5.265	2.767	2.498
URBANA	1.191	593	598
RURAL	4.074	2.174	1.900

POBLACIÓN POR SEXO



La población del Cantón LAS NAVES, según el Censo del 2001, representa el 3,1 % del total de la Provincia de Bolívar; ha crecido en el último período intercensal 1990-2001, a un ritmo del 0,3% promedio anual. El 77,4 % reside en el Área Rural; se caracteriza por ser una población joven ya que el 47,0 % son menores de 20 años, según se puede observar en la Pirámide de Población por edades y sexo.

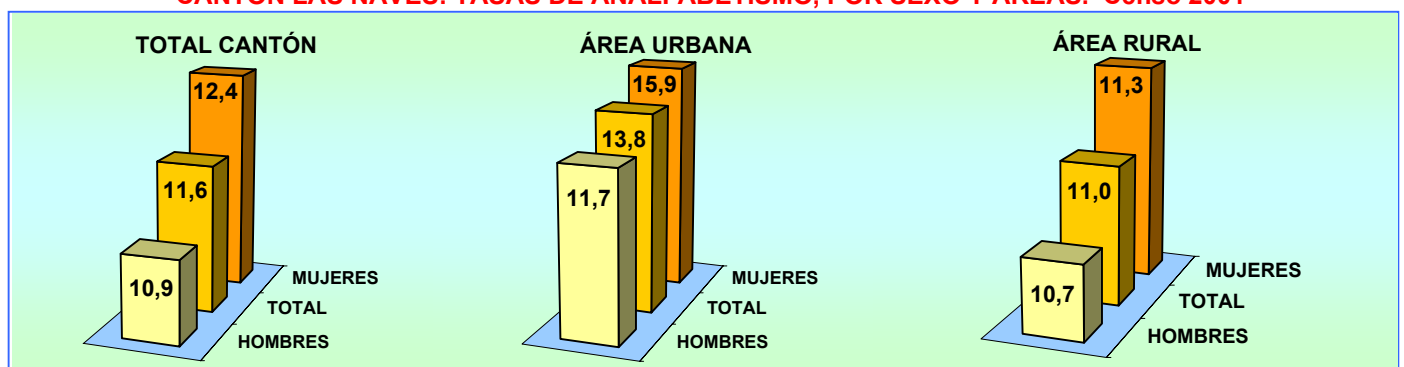
PIRÁMIDE DE POBLACIÓN. Censo 2001



DISTRIBUCIÓN DE LA POBLACIÓN DEL CANTÓN LAS NAVES, SEGÚN PARROQUIAS

PARROQUIAS	TOTAL	HOMBRES	MUJERES
TOTAL	5.265	2.767	2.498
LAS NAVES (URBANO)	1.191	593	598
AREA RURAL	4.074	2.174	1.900
PERIFERIA	4.074	2.174	1.900

CANTÓN LAS NAVES: TASAS DE ANALFABETISMO, POR SEXO Y ÁREAS. Censo 2001

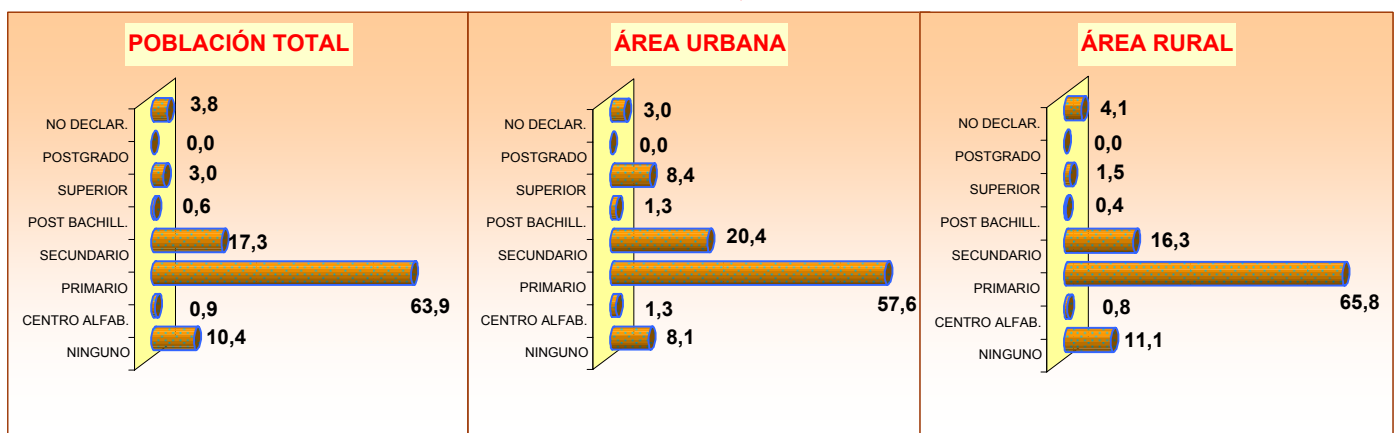


**CANTÓN LAS NAVES: POBLACIÓN DE 5 AÑOS Y MÁS, POR SEXO Y AREAS,
SEGÚN NIVELES DE INSTRUCCIÓN. Censo 2001**

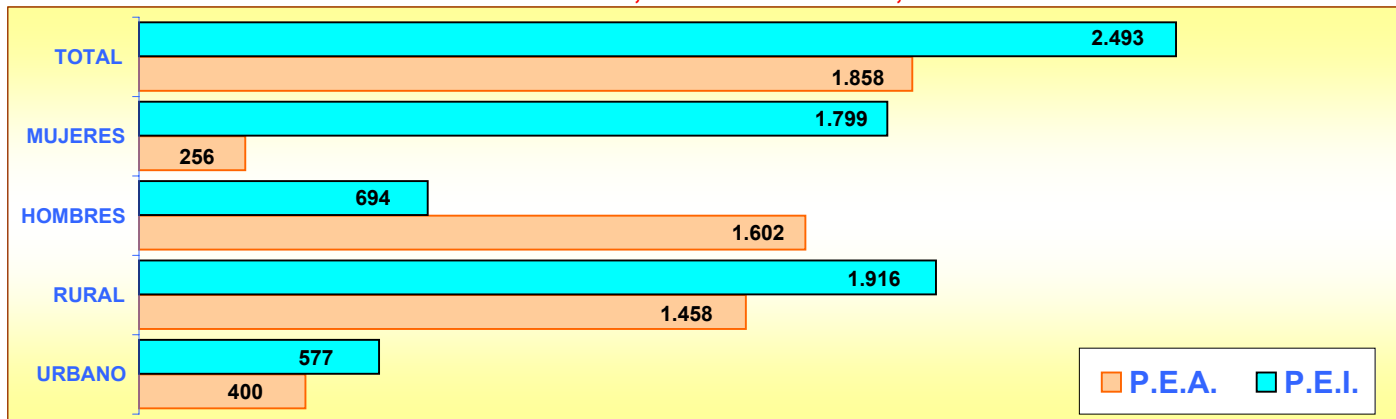
NIVELES DE INSTRUCCIÓN	TOTAL			HOMBRES			MUJERES		
	TOTAL	URBANO	RURAL	TOTAL	URBANO	RURAL	TOTAL	URBANO	RURAL
TOTAL	4.597	1.029	3.568	2.431	507	1.924	2.166	522	1.644
NINGUNO	480	83	397	245	37	208	235	46	189
CENTRO ALFAB.	41	13	28	25	6	19	16	7	9
PRIMARIO	2.939	593	2.346	1.588	306	1.282	1.351	287	1.064
SECUNDARIO	793	210	583	414	103	311	379	107	272
POST BACHILLERATO	29	13	16	12	6	6	17	7	10
SUPERIOR	138	86	52	60	35	25	78	51	27
POSTGRADO	1	0	1	0	0	0	1	0	1
NO DECLARADO	176	31	145	87	14	73	89	17	72

El promedio de años aprobados por la población de 10 años y más (escolaridad media) para el Cantón Las Naves es de 5,3 años, para la población del área urbana es de 6,4 años y para el área rural 5,0 años. Para hombres 5,2 y para mujeres 5,3 años

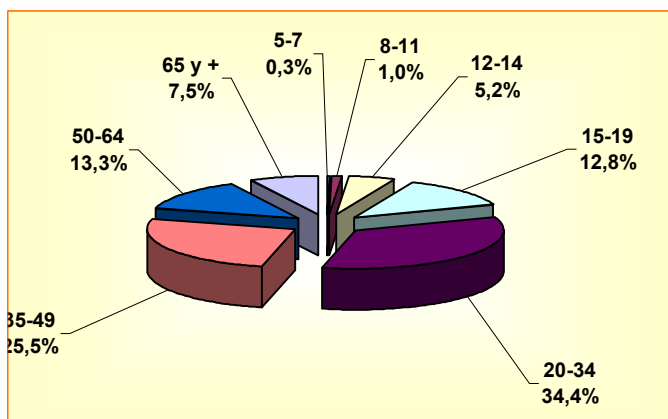
PORCENTAJE DE POBLACIÓN, SEGÚN NIVELES DE INSTRUCCIÓN



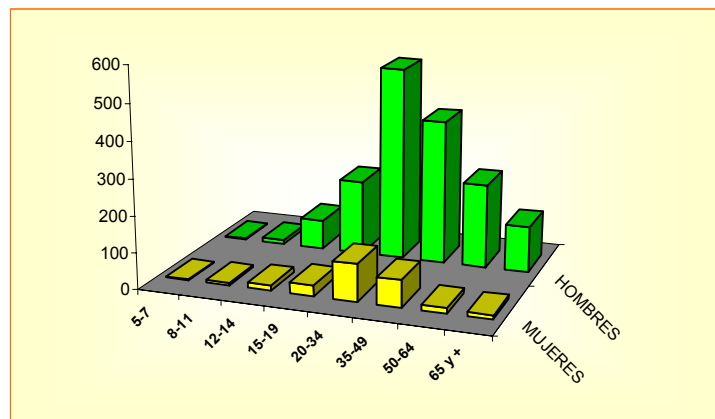
POBLACIÓN DE 5 AÑOS Y MÁS, ACTIVA E INACTIVA, SEGÚN ÁREAS Y SEXO



POBLACIÓN DE 5 AÑOS Y MÁS, OCUPADA POR GRUPOS DE EDAD



POBLACIÓN DE 5 AÑOS Y MÁS, OCUPADA POR SEXO Y GRUPOS DE EDAD



CANTÓN LAS NAVES

POBLACIÓN ECONÓMICAMENTE ACTIVA DE 5 AÑOS Y MÁS, POR SEXO

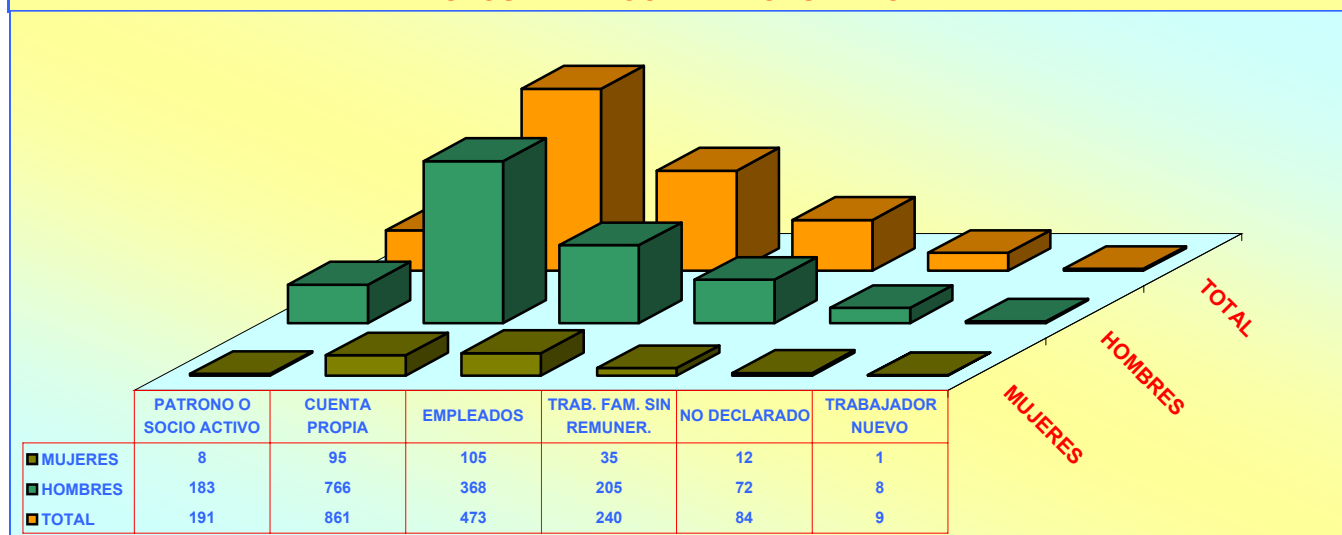
SEGÚN GRUPOS OCUPACIONALES

GRUPOS DE OCUPACIÓN	TOTAL	HOMBRES	MUJERES
TOTAL	1.858	1.602	256
MIEMBROS, PROFESIONALES			
TÉCNICOS	79	36	43
EMPLEADOS DE OFICINA	42	13	29
TRAB. DE LOS SERVICIOS	54	36	18
AGRICULTORES	672	628	44
OPERARIOS Y OPERADORES DE MAQUINARIAS	124	111	13
TRAB. NO CALIFICADOS	838	737	101
OTROS	49	41	8

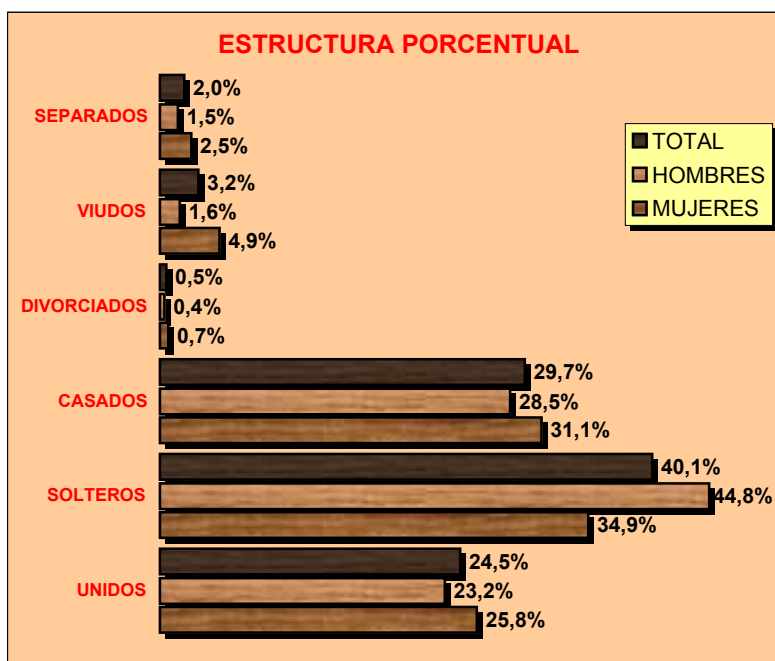
SEGÚN RAMAS DE ACTIVIDAD

RAMAS DE ACTIVIDAD	TOTAL	HOMBRES	MUJERES
TOTAL	1.858	1.602	256
AGRICULTURA, GANADERÍA			
CAZA, PESCA, SILVICULTURA	1.452	1.350	102
MANUFACTURA	26	21	5
CONSTRUCCIÓN	37	37	0
COMERCIO	66	48	18
ENSEÑANZA	76	27	49
OTRAS ACTIVIDADES	201	119	82

POBLACIÓN ECONÓMICAMENTE ACTIVA DE 5 AÑOS Y MÁS, POR SEXO SEGÚN CATEGORÍA DE OCUPACIÓN



POBLACIÓN DE 12 AÑOS Y MÁS POR ESTADO CIVIL O CONYUGAL, SEGÚN SEXO



VALORES ABSOLUTOS

ESTADO CIVIL	TOTAL	HOMBRES	MUJERES
TOTAL	3.745	1.980	1.765
UNIDOS	916	460	456
SOLTEROS	1.503	887	616
CASADOS	1.114	565	549
DIVORCIADOS	19	7	12
VIUDOS	118	32	86
SEPARADOS	74	29	45
NO DECLARADO	1	0	1

CENSO DE VIVIENDA

CANTÓN LAS NAVES							
TOTAL DE VIVIENDAS, OCUPADAS CON PERSONAS PRESENTES, PROMEDIO DE OCUPANTES Y DENSIDAD POBLACIONAL Censo 2001							
ÁREAS	TOTAL DE VIVIENDAS	VIVIENDAS PARTICULARES OCUPADAS CON PERSONAS PRESENTES			POBLACIÓN TOTAL	EXTENSIÓN Km ²	DENSIDAD Hab / Km ²
		NÚMERO	OCUPANTES	PROMEDIO			
TOTAL CANTÓN	1.553	1.190	5.253	4,4	5.265	146,8	35,9
ÁREA URBANA	366	276	1.179	4,3	1.191		
ÁREA RURAL	1.187	914	4.074	4,5	4.074		

VIVIENDAS PARTICULARES OCUPADAS, POR TIPO DE VIVIENDA, SEGÚN PARROQUIAS									
PARROQUIAS	TOTAL VIVIENDAS	TIPO DE VIVIENDA							
		CASA O VILLA	DEPARTAMENTO	CUARTOS EN INQUIL.	MEDIA-GUA	RANCHO	COVACHA	CHOZA	OTRO
TOTAL CANTÓN	1.190	1.064	6	31	25	45	10	6	3
LAS NAVES (URBANO)	276	235	4	27	6	2	2	0	0
PERIFERIA	914	829	2	4	19	43	8	6	3

VIVIENDAS PARTICULARES OCUPADAS, SEGÚN SERVICIOS QUE DISPONE Y TIPO DE TENENCIA DE LA VIVIENDA

ABASTECIMIENTO DE AGUA		
TOTAL	1.190	100,0
RED PÚBLICA	519	43,6
POZO	236	19,8
RÍO O VERTIENTE	396	33,3
CARRO REPARTIDOR	6	0,5
OTRO	33	2,8

PRINCIPAL COMBUSTIBLE PARA COCINAR		
TOTAL	1.190	100,0
GAS	843	70,8
ELECTRICIDAD	3	0,3
GASOLINA	2	0,2
KÉREX O DIESEL	8	0,7
LEÑA O CARBÓN	322	27,1
OTRO	0	0,0
NO COCINA	12	1,0

ELIMINACIÓN DE AGUAS SERVIDAS		
TOTAL	1.190	100,0
RED PÚBL. DE ALCANTARILLADO	62	5,2
POZO CIEGO	413	34,7
POZO SÉPTICO	361	30,3
OTRA FORMA	354	29,7

TIPO DE TENENCIA		
TOTAL	1.190	100,0
PROPIA	818	68,7
ARRENDADA	144	12,1
EN ANTICRESIS	0	0,0
GRATUITA	115	9,7
POR SERVICIOS	108	9,1
OTRO	5	0,4

SERVICIO ELÉCTRICO		
TOTAL	1.190	100,0
SI DISPONE	843	70,8
NO DISPONE	347	29,2

SERVICIO TELEFÓNICO		
TOTAL	1.190	100,0
SI DISPONE	21	1,8
NO DISPONE	1.169	98,2