

Cantón LA TRONCAL



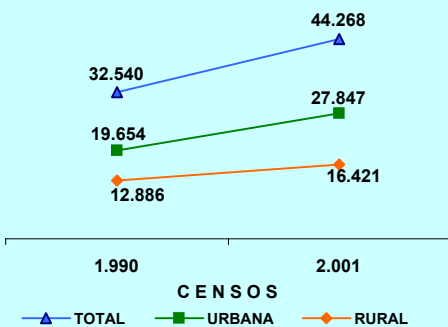
PRESENTACIÓN

El Instituto Nacional de Estadística y Censos, tiene el agrado de poner a consideración de la población del Cantón La Troncal y de las entidades públicas y privadas de la provincia, los resultados definitivos de algunas de las variables investigadas en el VI Censo de Población y de Vivienda, realizado el 25 de noviembre del año 2001.

MAPA DE LA PROVINCIA DE CAÑAR



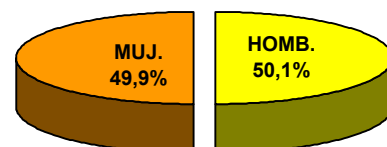
POBLACIÓN POR ÁREAS CENSOS 1990 - 2001



POBLACIÓN DEL CANTÓN LA TRONCAL CENSO 2001

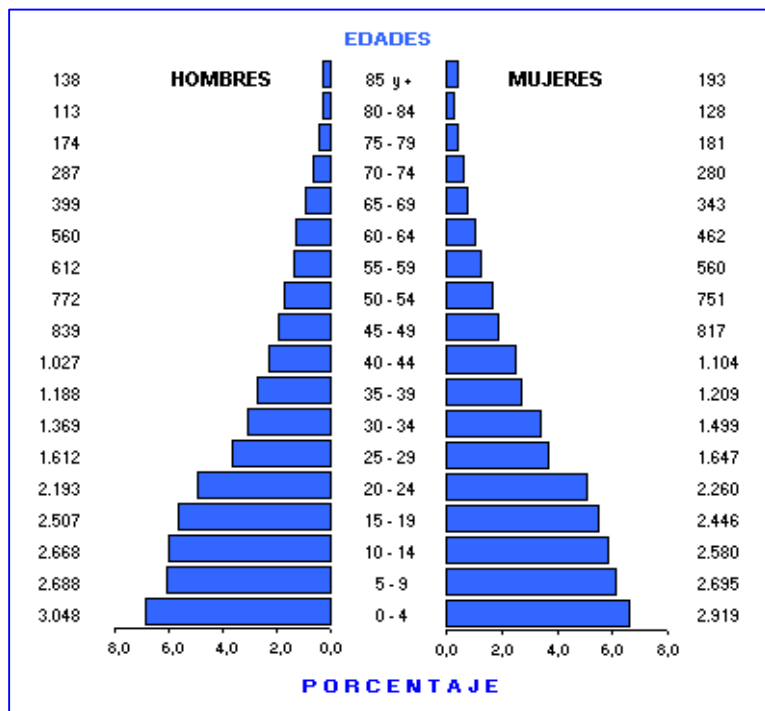
ÁREAS	TOTAL	HOMBRES	MUJERES
TOTAL	44.268	22.194	22.074
URBANA	27.847	13.778	14.069
RURAL	16.421	8.416	8.005

POBLACIÓN POR SEXO



La población del Cantón LA TRONCAL según el Censo del 2001, representa el 21,4 % del total de la Provincia de Cañar; ha crecido en el último período intercensal 1990-2001, a un ritmo de crecimiento de 2,8 % promedio anual. El 37,1% de su población reside en el Área Rural; se caracteriza por ser una población joven, ya que el 48,7% son menores de 20 años, según se puede observar en la Pirámide de Población por edades y sexo.

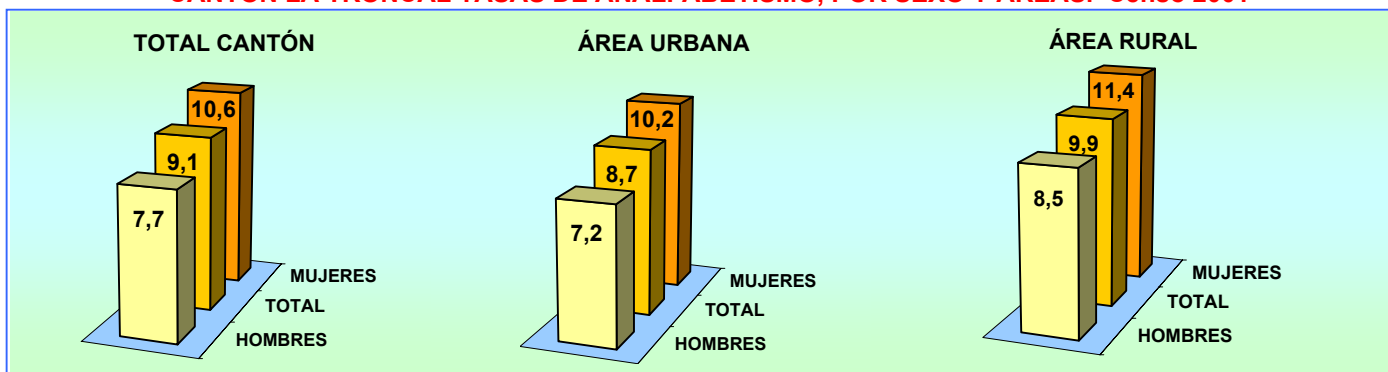
PIRÁMIDE DE POBLACIÓN. Censo 2001



DISTRIBUCIÓN DE LA POBLACIÓN DEL CANTÓN LA TRONCAL, SEGÚN PARROQUIAS

PARROQUIAS	TOTAL	HOMBRES	MUJERES
TOTAL	44.268	22.194	22.074
LA TRONCAL (URBANO)	27.847	13.778	14.069
AREA RURAL	16.421	8.416	8.005
PERIFERIA	6.541	3.197	3.344
MANUEL J. CALLE	2.656	1.360	1.296
PANCHO NEGRO	7.224	3.859	3.365

CANTÓN LA TRONCAL TASAS DE ANALFABETISMO, POR SEXO Y ÁREAS. Censo 2001

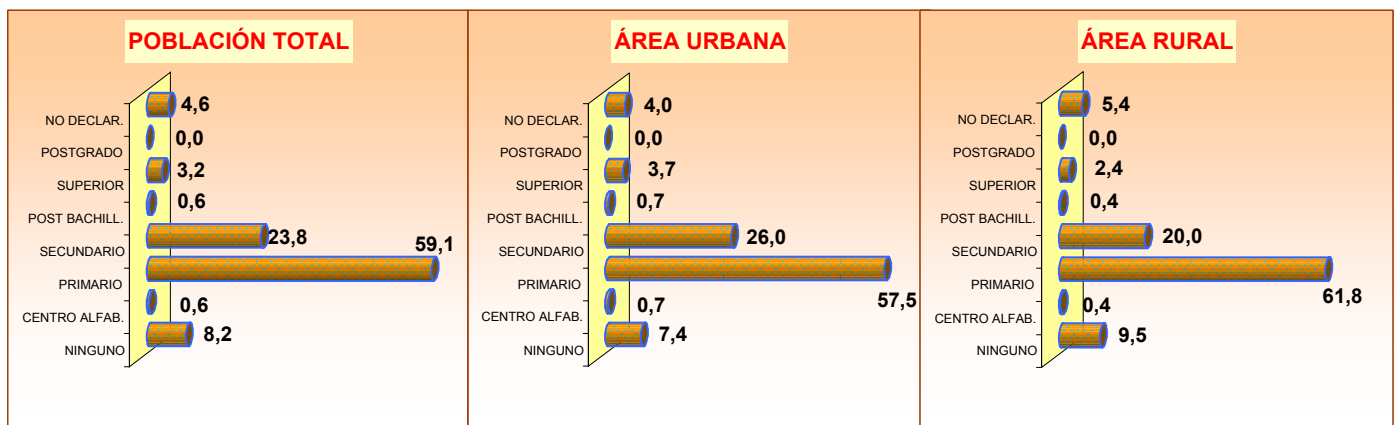


**CANTÓN LA TRONCAL POBLACIÓN DE 5 AÑOS Y MÁS, POR SEXO Y ÁREAS,
SEGÚN NIVELES DE INSTRUCCIÓN. Censo 2001**

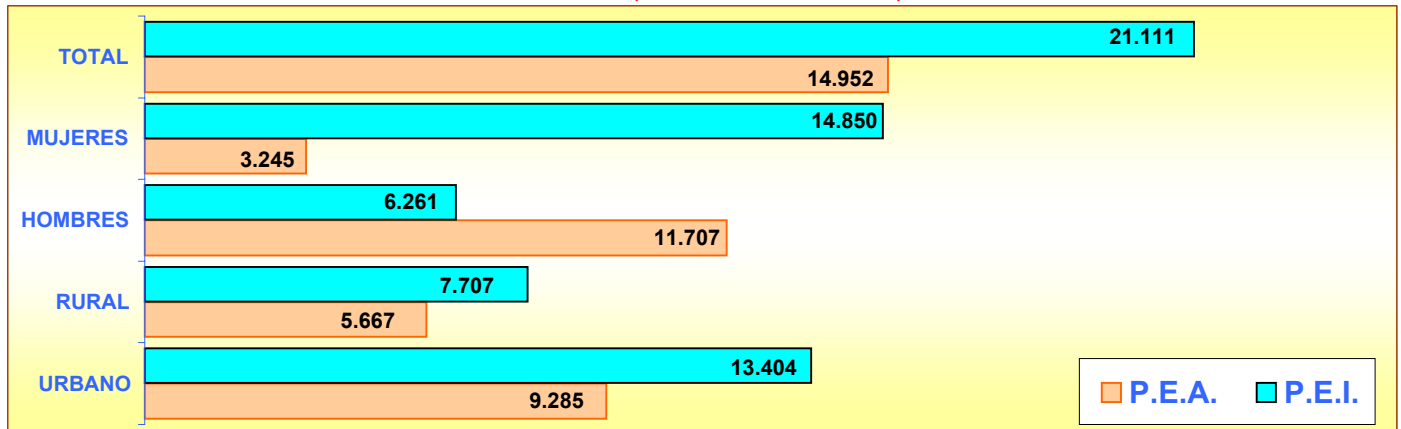
NIVELES DE INSTRUCCIÓN	TOTAL			HOMBRES			MUJERES		
	TOTAL	URBANO	RURAL	TOTAL	URBANO	RURAL	TOTAL	URBANO	RURAL
TOTAL	38.301	24.078	14.223	19.146	11.823	7.323	19.155	12.255	6.900
NINGUNO	3.137	1.779	1.358	1.342	737	605	1.795	1.042	753
CENTRO ALFAB.	219	164	55	108	81	27	111	83	28
PRIMARIO	22.641	13.845	8.796	11.778	7.057	4.721	10.863	6.788	4.075
SECUNDARIO	9.105	6.262	2.843	4.376	2.996	1.380	4.729	3.266	1.463
POST BACHILLERATO	216	159	57	69	49	20	147	110	37
SUPERIOR	1.232	893	339	608	436	172	624	457	167
POSTGRADO	8	4	4	4	2	2	4	2	2
NO DECLARADO	1.743	972	771	861	465	396	882	507	375

El promedio de años aprobados por la población de 10 años y más (escolaridad media) para el Cantón La Troncal es de 5,7 años, para la población del área urbana es de 5,9 años y para el área rural 5,4 años. Para hombres 5,7 y para mujeres 5,7 años

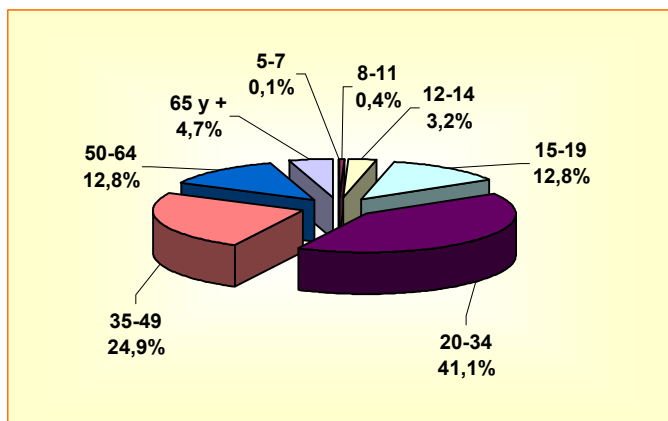
PORCENTAJE DE POBLACIÓN, SEGÚN NIVELES DE INSTRUCCIÓN



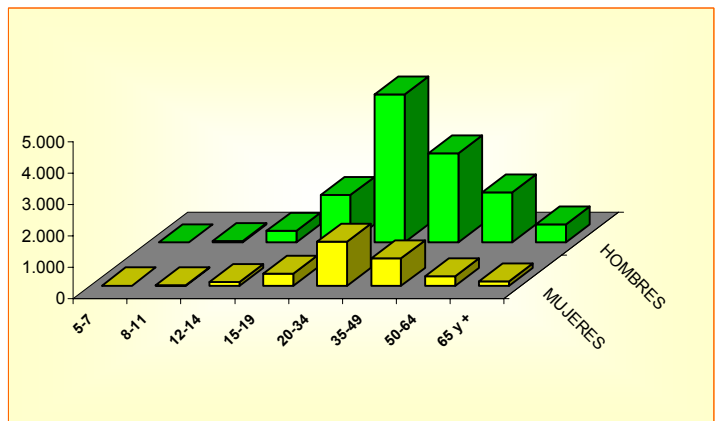
POBLACIÓN DE 5 AÑOS Y MÁS, ACTIVA E INACTIVA, SEGÚN ÁREAS Y SEXO



POBLACIÓN DE 5 AÑOS Y MÁS, OCUPADA POR GRUPOS DE EDAD



POBLACIÓN DE 5 AÑOS Y MÁS, OCUPADA POR SEXO Y GRUPOS DE EDAD



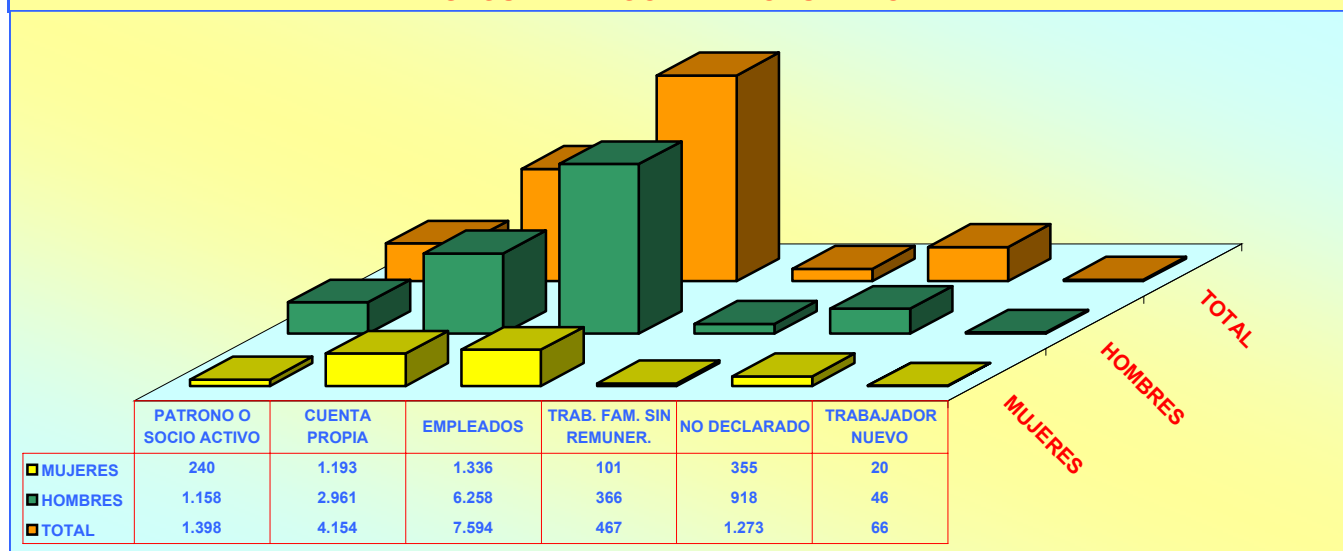
CANTÓN LA TRONCAL

POBLACIÓN ECONÓMICAMENTE ACTIVA DE 5 AÑOS Y MÁS, POR SEXO SEGÚN GRUPOS OCUPACIONALES SEGÚN RAMAS DE ACTIVIDAD

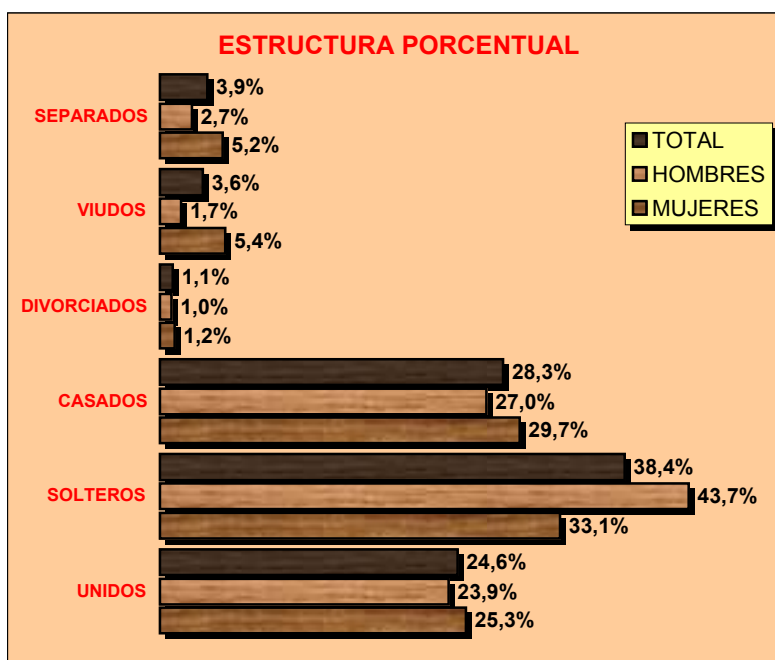
GRUPOS DE OCUPACIÓN	TOTAL	HOMBRES	MUJERES
TOTAL	14.952	11.707	3.245
MIEMBROS, PROFESIONALES			
TÉCNICOS	674	345	329
EMPLEADOS DE OFICINA	404	217	187
TRAB. DE LOS SERVICIOS	1.770	904	866
AGRICULTORES	1.416	1.262	154
OPERARIOS Y OPERADORES			
DE MAQUINARIAS	3.797	3.442	355
TRAB. NO CALIFICADOS	5.823	4.728	1.095
OTROS	1.068	809	259

RAMAS DE ACTIVIDAD	TOTAL	HOMBRES	MUJERES
TOTAL	14.952	11.707	3.245
AGRICULTURA, GANADERÍA			
CAZA, PESCA, SILVICULTURA	4.852	4.468	384
MANUFACTURA	2.292	1.974	318
CONSTRUCCIÓN	1.081	1.066	15
COMERCIO	2.591	1.678	913
ENSEÑANZA	490	173	317
OTRAS ACTIVIDADES	3.646	2.348	1.298

POBLACIÓN ECONÓMICAMENTE ACTIVA DE 5 AÑOS Y MÁS, POR SEXO SEGÚN CATEGORÍA DE OCUPACIÓN



POBLACIÓN DE 12 AÑOS Y MÁS POR ESTADO CIVIL O CONYUGAL, SEGÚN SEXOS



VALORES ABSOLUTOS

ESTADO CIVIL	TOTAL	HOMBRES	MUJERES
TOTAL	30.864	15.431	15.433
UNIDOS	7.590	3.685	3.905
SOLTEROS	11.849	6.744	5.105
CASADOS	8.749	4.161	4.588
DIVORCIADOS	333	148	185
VIUDOS	1.096	266	830
SEPARADOS	1.214	410	804
NO DECLARADO	33	17	16

CENSO DE VIVIENDA

CANTÓN LA TRONCAL							
TOTAL DE VIVIENDAS, OCUPADAS CON PERSONAS PRESENTES, PROMEDIO DE OCUPANTES Y DENSIDAD POBLACIONAL Censo 2001							
ÁREAS	TOTAL DE VIVIENDAS	VIVIENDAS PARTICULARES OCUPADAS CON PERSONAS PRESENTES			POBLACIÓN TOTAL	EXTENSIÓN Km ²	DENSIDAD Hab / Km ²
		NÚMERO	OCUPANTES	PROMEDIO			
TOTAL CANTÓN	13.066	10.372	44.178	4,3	44.268	324,2	136,5
ÁREA URBANA	8.497	6.722	27.793	4,1	27.847		
AREA RURAL	4.569	3.650	16.385	4,5	16.421		

VIVIENDAS PARTICULARES OCUPADAS, POR TIPO DE VIVIENDA, SEGÚN PARROQUIAS									
PARROQUIAS	TOTAL VIVIENDAS	TIPO DE VIVIENDA							
		CASA O VILLA	DEPARTAMENTO	CUARTOS EN INQUIL.	MEDIA-GUA	RANCHO	COVACHA	CHOZA	OTRO
TOTAL CANTÓN	10.372	7.796	324	1.048	677	252	171	83	21
LA TRONCAL (URBANO)	6.722	4.805	293	931	419	107	97	54	16
PERIFERIA	1.482	1.257	14	49	113	20	21	6	2
MANUEL J. CALLE	619	495	9	20	38	32	10	14	1
PANCHO NEGRO	1.549	1.239	8	48	107	93	43	9	2

VIVIENDAS PARTICULARES OCUPADAS, SEGÚN SERVICIOS QUE DISPONE Y TIPO DE TENENCIA DE LA VIVIENDA

ABASTECIMIENTO DE AGUA		
TOTAL	10.372	100,0
RED PÚBLICA	2.615	25,2
POZO	6.916	66,7
RÍO O VERTIENTE	650	6,3
CARRO REPARTIDOR	68	0,7
OTRO	123	1,2

PRINCIPAL COMBUSTIBLE PARA COCINAR		
TOTAL	10.372	100,0
GAS	9.707	93,6
ELECTRICIDAD	85	0,8
GASOLINA	3	0,0
KÉREX O DIESEL	17	0,2
LEÑA O CARBÓN	176	1,7
OTRO	2	0,0
NO COCINA	382	3,7

ELIMINACIÓN DE AGUAS SERVIDAS		
TOTAL	10.372	100,0
RED PÚBL. DE ALCANTARILLADO	4.193	40,4
POZO CIEGO	1.780	17,2
POZO SÉPTICO	3.130	30,2
OTRA FORMA	1.269	12,2

TIPO DE TENENCIA		
TOTAL	10.372	100,0
PROPIA	6.188	59,7
ARRENDADA	2.993	28,9
EN ANTICRESIS	38	0,4
GRATUITA	766	7,4
POR SERVICIOS	332	3,2
OTRO	55	0,5

SERVICIO ELÉCTRICO		
TOTAL	10.372	100,0
SI DISPONE	9.730	93,8
NO DISPONE	642	6,2

SERVICIO TELEFÓNICO		
TOTAL	10.372	100,0
SI DISPONE	3.218	31,0
NO DISPONE	7.154	69,0