

# Cantón SAN PEDRO DE HUACA



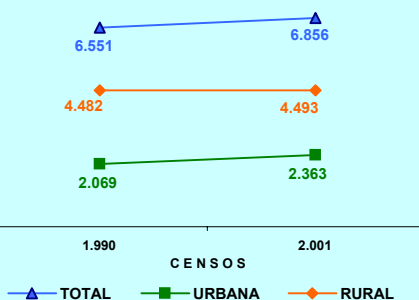
## PRESENTACIÓN

El Instituto Nacional de Estadística y Censos, tiene el agrado de poner a consideración de la población del Cantón San Pedro de Huaca y de las entidades públicas y privadas de la provincia, los resultados definitivos de algunas de las variables investigadas en el VI Censo de Población y V de Vivienda, realizado el 25 de noviembre del año 2001.

### MAPA DE LA PROVINCIA DEL CARCHI



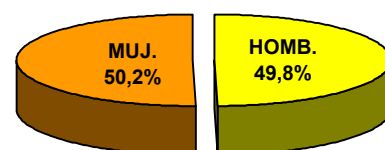
### POBLACIÓN POR ÁREAS CENSOS 1990 - 2001



### POBLAC. DEL CANTÓN S. P. DE HUACA CENSO 2001

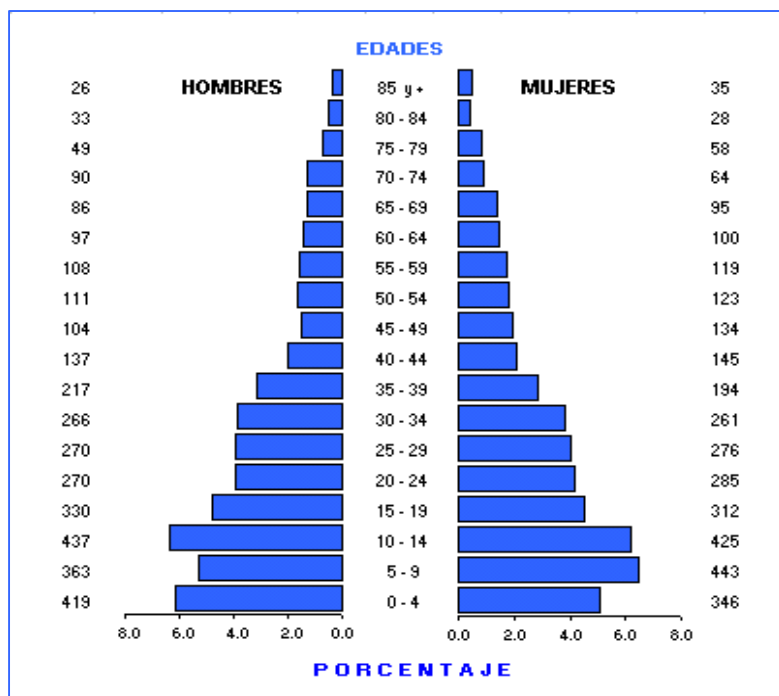
ÁREAS	TOTAL	HOMBRES	MUJERES
TOTAL	6.856	3.413	3.443
URBANA	2.363	1.153	1.210
RURAL	4.493	2.260	2.233

### POBLACIÓN POR SEXO



La población del Cantón SAN PEDRO DE HUACA, según el Censo del 2001, representa el 4,5 % del total de la Provincia del Carchi; ha crecido en el último período intercensal 1990-2001, a un ritmo del 0,4 % promedio anual. El 65,5 % de su población reside en el Área Rural; se caracteriza por ser una población joven, ya que el 44,9 % son menores de 20 años, según se puede observar en la Pirámide de Población por edades y sexo.

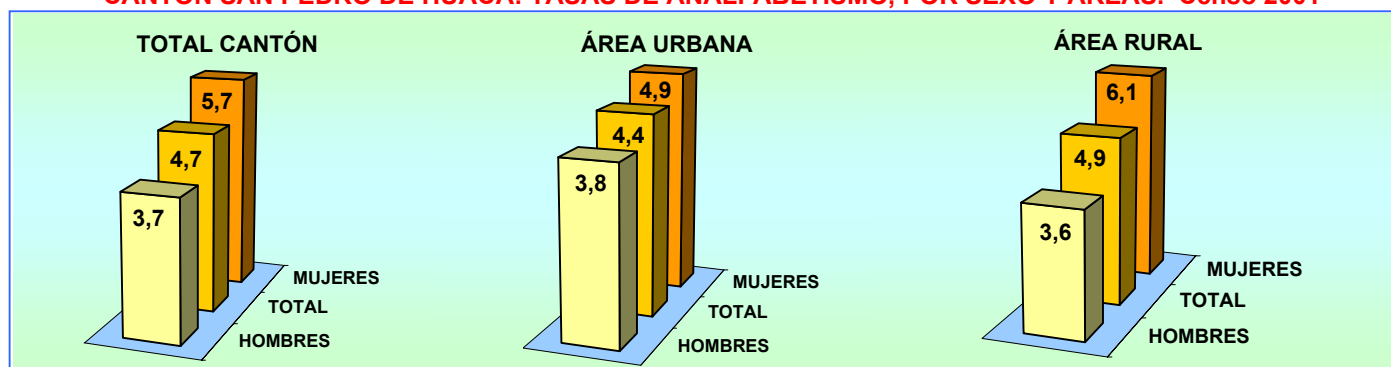
### PIRÁMIDE DE POBLACIÓN. Censo 2001



### DISTRIBUCIÓN DE LA POBLACIÓN DEL CANTÓN SAN PEDRO DE HUACA, SEGÚN PARROQUIAS

PARROQUIAS	TOTAL	HOMBRES	MUJERES
<b>TOTAL</b>	<b>6.856</b>	<b>3.413</b>	<b>3.443</b>
HUACA (URBANO)	2.363	1.153	1.210
AREA RURAL	4.493	2.260	2.233
PERIFERIA	3.149	1.570	1.579
MARISCAL SUCRE	1.344	690	654

### CANTÓN SAN PEDRO DE HUACA: TASAS DE ANALFABETISMO, POR SEXO Y ÁREAS. Censo 2001

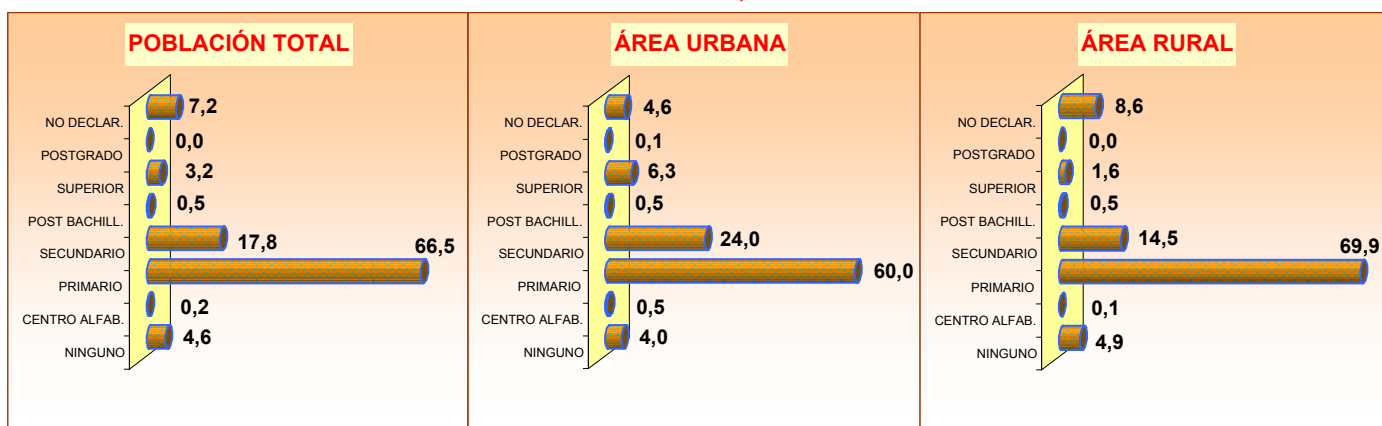


**CANTÓN SAN PEDRO DE HUACA: POBLACIÓN DE 5 AÑOS Y MÁS, POR SEXO Y ÁREAS,  
SEGÚN NIVELES DE INSTRUCCIÓN. Censo 2001**

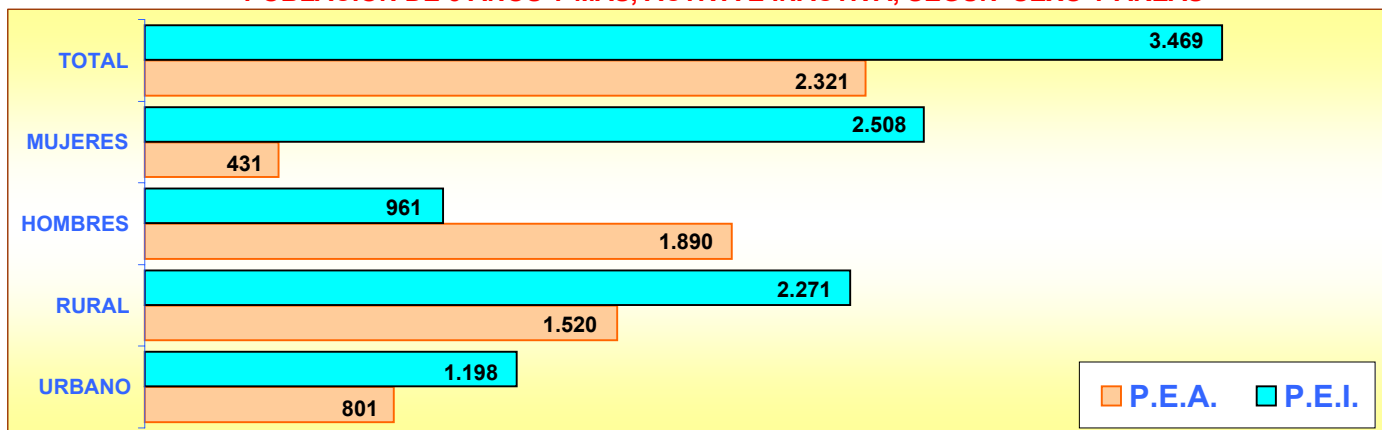
NIVELES DE INSTRUCCIÓN	TOTAL			HOMBRES			MUJERES		
	TOTAL	URBANO	RURAL	TOTAL	URBANO	RURAL	TOTAL	URBANO	RURAL
<b>TOTAL</b>	<b>6.091</b>	<b>2.129</b>	<b>3.962</b>	<b>2.994</b>	<b>1.016</b>	<b>1.978</b>	<b>3.097</b>	<b>1.113</b>	<b>1.984</b>
NINGUNO	280	85	195	116	36	80	164	49	115
CENTRO ALFAB.	13	11	2	6	4	2	7	7	0
PRIMARIO	4.049	1.278	2.771	2.031	638	1.393	2.018	640	1.378
SECUNDARIO	1.084	511	573	518	229	289	566	282	284
POST BACHILLERATO	30	10	20	14	2	12	16	8	8
SUPERIOR	196	134	62	82	57	25	114	77	37
POSTGRADO	2	2	0	1	1	0	1	1	0
NO DECLARADO	437	98	339	226	49	177	211	49	162

El promedio de años aprobados por la población de 10 años y más (escolaridad media) para el Cantón San Pedro de Huaca es de 5,7 años, para la población del área urbana es de 6,4 años y para el área rural 5,3 años. Para hombres 5,7 y para mujeres 5,7 años.

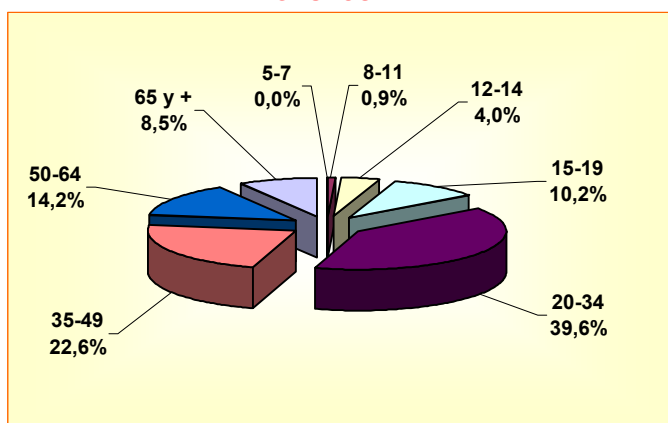
**PORCENTAJE DE POBLACIÓN, SEGÚN NIVELES DE INSTRUCCIÓN**



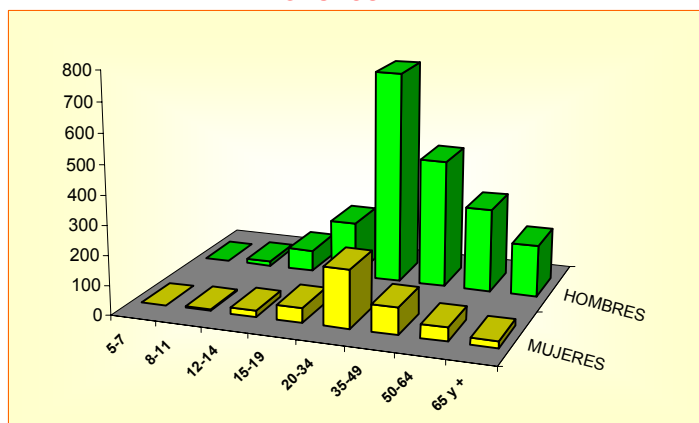
**POBLACIÓN DE 5 AÑOS Y MÁS, ACTIVA E INACTIVA, SEGÚN SEXO Y ÁREAS**



**POBLACIÓN DE 5 AÑOS Y MÁS, OCUPADA POR GRUPOS DE EDAD**



**POBLACIÓN DE 5 AÑOS Y MÁS, OCUPADA POR SEXO Y GRUPOS DE EDAD**



## CANTÓN SAN PEDRO DE HUACA

### POBLACIÓN ECONÓMICAMENTE ACTIVA DE 5 AÑOS Y MÁS, POR SEXO

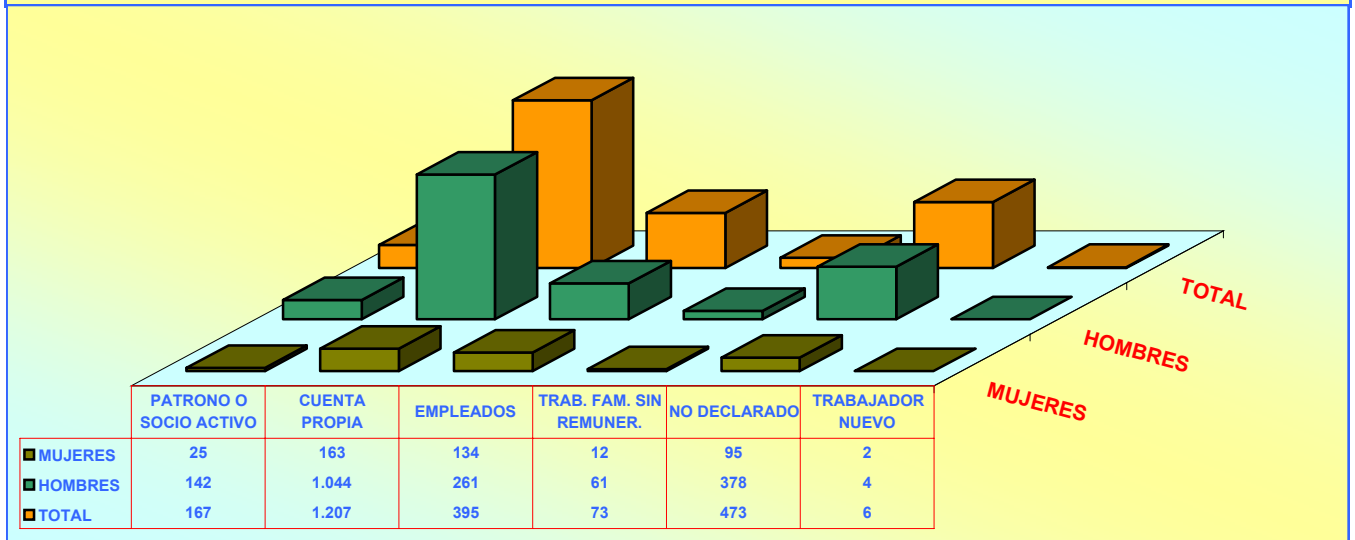
#### SEGÚN GRUPOS OCUPACIONALES

GRUPOS OCUPACIÓN	TOTAL	HOMBRES	MUJERES
<b>TOTAL</b>	<b>2.321</b>	<b>1.890</b>	<b>431</b>
MIEMBROS, PROFESIONALES			
TÉCNICOS	105	43	62
EMPLEADOS DE OFICINA	38	22	16
TRAB. DE LOS SERVICIOS	138	65	73
AGRICULTORES	324	301	23
OPERARIOS Y OPERADORES			
DE MAQUINARIAS	261	227	34
TRAB. NO CALIFICADOS	1.341	1.164	177
OTROS	114	68	46

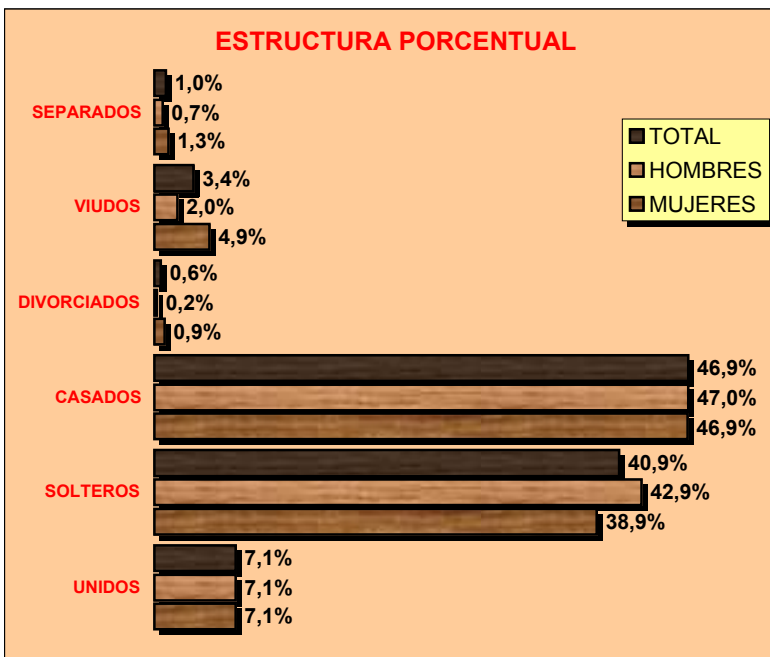
#### SEGÚN RAMAS DE ACTIVIDAD

RAMAS DE ACTIVIDAD	TOTAL	HOMBRES	MUJERES
<b>TOTAL</b>	<b>2.321</b>	<b>1.890</b>	<b>431</b>
AGRICULTURA, GANADERÍA			
CAZA, PESCA, SILVICULTURA	1.581	1.441	140
MANUFACTURA	87	55	32
CONSTRUCCIÓN	68	68	0
COMERCIO	127	64	63
ENSEÑANZA	83	32	51
OTRAS ACTIVIDADES	375	230	145

### POBLACIÓN ECONÓMICAMENTE ACTIVA DE 5 AÑOS Y MÁS, POR SEXO SEGÚN CATEGORÍA DE OCUPACIÓN



### POBLACIÓN DE 12 AÑOS Y MÁS POR ESTADO CIVIL O CONYUGAL, SEGÚN SEXO



#### VALORES ABSOLUTOS

ESTADO CIVIL	TOTAL	HOMBRES	MUJERES
<b>TOTAL</b>	<b>4.914</b>	<b>2.450</b>	<b>2.464</b>
UNIDOS	351	175	176
SOLTEROS	2.009	1.050	959
CASADOS	2.307	1.151	1.156
DIVORCIADOS	28	6	22
VIUDOS	169	49	120
SEPARADOS	49	18	31
NO DECLARADO	1	1	0

## CENSO DE VIVIENDA

CANTÓN SAN PEDRO DE HUACA TOTAL DE VIVIENDAS, OCUPADAS CON PERSONAS PRESENTES, PROMEDIO DE OCUPANTES Y DENSIDAD POBLACIONAL Censo 2001							
ÁREAS	TOTAL DE VIVIENDAS	VIVIENDAS PARTICULARES OCUPADAS CON PERSONAS PRESENTES			POBLA- CIÓN TOTAL	EXTEN- SIÓN Km <sup>2</sup>	DENSI- DAD Hab / Km <sup>2</sup>
		NÚMERO	OCUPANTES	PROMEDIO			
<b>TOTAL CANTÓN</b>	<b>1.836</b>	<b>1.569</b>	<b>6.835</b>	<b>4,4</b>	<b>6.856</b>	<b>70,9</b>	<b>96,7</b>
ÁREA URBANA	595	550	2.348	4,3	2.363		
ÁREA RURAL	1.241	1.019	4.487	4,4	4.493		

VIVIENDAS PARTICULARES OCUPADAS, POR TIPO DE VIVIENDA, SEGÚN PARROQUIAS									
PARROQUIAS	TOTAL VIVIENDAS	TIPO DE VIVIENDA							
		CASA O VILLA	DEPARTA- MENTO	CUARTOS EN INQUIL.	MEDIA- GUA	RANCHO	COVACHA	CHOZA	OTRO
<b>TOTAL CANTÓN</b>	<b>1.569</b>	<b>1.431</b>	<b>8</b>	<b>38</b>	<b>67</b>	<b>10</b>	<b>4</b>	<b>7</b>	<b>4</b>
HUACA (URBANO)	550	477	7	25	32	2	-	3	4
PERIFERIA	711	671	1	3	26	4	3	3	-
MARISCAL SUCRE	308	283	-	10	9	4	1	1	-

### VIVIENDAS PARTICULARES OCUPADAS, SEGÚN SERVICIOS QUE DISPONE Y TIPO DE TENENCIA DE LA VIVIENDA

ABASTECIMIENTO DE AGUA			
<b>TOTAL</b>	<b>1.569</b>	<b>100,0</b>	
RED PÚBLICA	1.419	90,4	
POZO	40	2,5	
RÍO O VERTIENTE	85	5,4	
CARRO REPARTIDOR	3	0,2	
OTRO	22	1,4	

PRINCIPAL COMBUSTIBLE PARA COCINAR			
<b>TOTAL</b>	<b>1.569</b>	<b>100,0</b>	
GAS	1.134	72,3	
ELECTRICIDAD	8	0,5	
GASOLINA	0	0,0	
KÉREX O DIESEL	1	0,1	
LEÑA O CARBÓN	422	26,9	
OTRO	1	0,1	
NO COCINA	3	0,2	

ELIMINACIÓN DE AGUAS SERVIDAS			
<b>TOTAL</b>	<b>1.569</b>	<b>100,0</b>	
RED PÚBL. DE ALCANTARILLADO	873	55,6	
POZO CIEGO	244	15,6	
POZO SÉPTICO	186	11,9	
OTRA FORMA	266	17,0	

TIPO DE TENENCIA			
<b>TOTAL</b>	<b>1.569</b>	<b>100,0</b>	
PROPIA	1.157	73,7	
ARRENDADA	206	13,1	
EN ANTICRESIS	6	0,4	
GRATUITA	154	9,8	
POR SERVICIOS	34	2,2	
OTRO	12	0,8	

SERVICIO ELÉCTRICO			
<b>TOTAL</b>	<b>1.569</b>	<b>100,0</b>	
SI DISPONE	1.475	94,0	
NO DISPONE	94	6,0	

SERVICIO TELEFÓNICO			
<b>TOTAL</b>	<b>1.569</b>	<b>100,0</b>	
SI DISPONE	258	16,4	
NO DISPONE	1.311	83,6	