

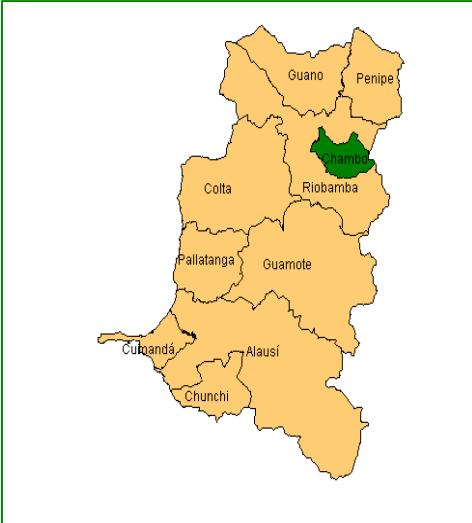
Cantón CHAMBO



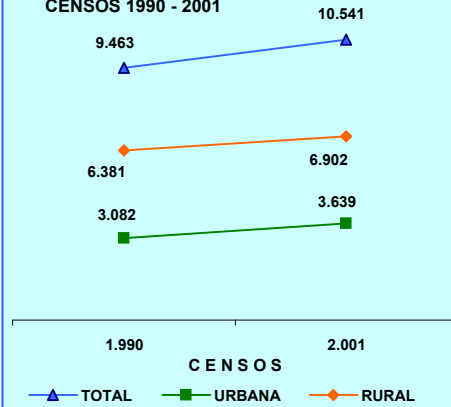
PRESENTACIÓN

El Instituto Nacional de Estadística y Censos, tiene el agrado de poner a consideración de la población del Cantón Chambo y de los entes públicos y privados de la provincia, los resultados definitivos de algunas de las variables investigadas en el VI Censo de Población y V de Vivienda, realizado el 25 de noviembre del año 2001.

MAPA DE LA PROVINCIA DE CHIMBORAZO



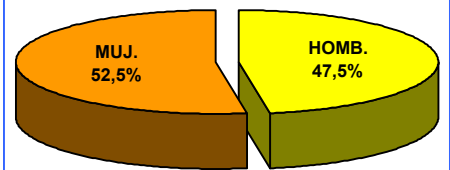
POBLACIÓN POR ÁREAS CENSOS 1990 - 2001



POBLACIÓN DEL CANTÓN CHAMBO CENSO 2001

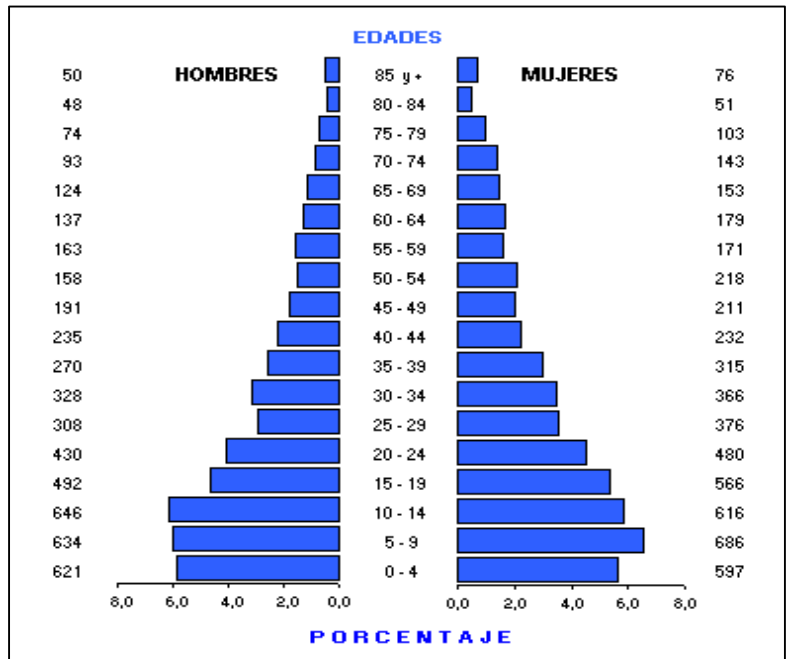
ÁREAS	TOTAL	HOMBRES	MUJERES
TOTAL	10.541	5.002	5.539
URBANA	3.639	1.744	1.895
RURAL	6.902	3.258	3.644

POBLACIÓN POR SEXO



La población del Cantón CHAMBO, según el Censo del 2001, representa el 2,6 % del total de la Provincia de Chimborazo; ha crecido en el último período intercensal 1990-2001, a un ritmo del 1,0 % promedio anual. El 65,5 % reside en el Área Rural; se caracteriza por ser una población joven ya que el 46,1 % son menores de 20 años, según se puede observar en la Pirámide de Población por edades y sexo.

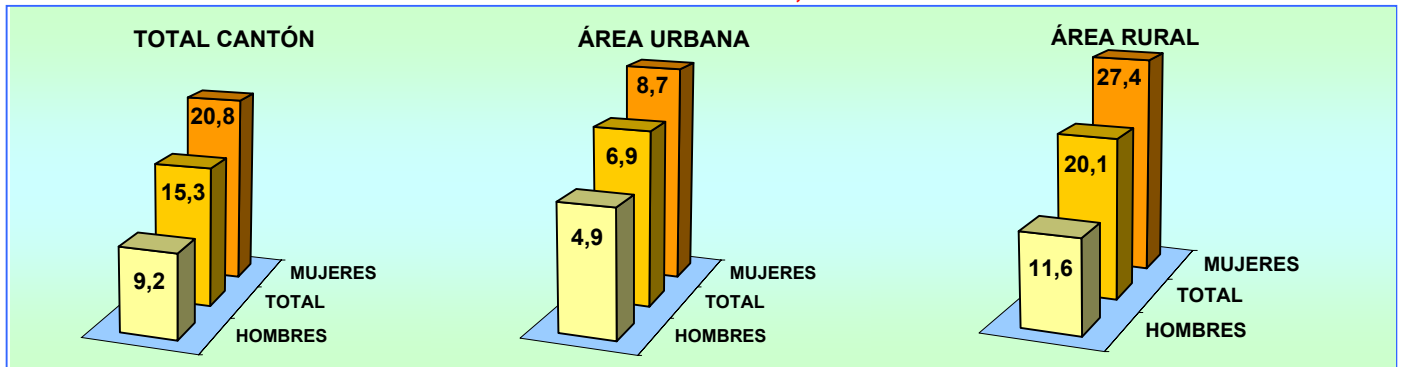
PIRÁMIDE DE POBLACIÓN. Censo 2001



DISTRIBUCIÓN DE LA POBLACIÓN DEL CANTÓN CHAMBO, SEGÚN PARROQUIAS

PARROQUIAS	TOTAL	HOMBRES	MUJERES
TOTAL	10.541	5.002	5.539
CHAMBO (URBANO)	3.639	1.744	1.895
AREA RURAL	6.902	3.258	3.644
PERIFERIA	6.902	3.258	3.644

CANTÓN CHAMBO: TASAS DE ANALFABETISMO, POR SEXO Y ÁREAS. Censo 2001

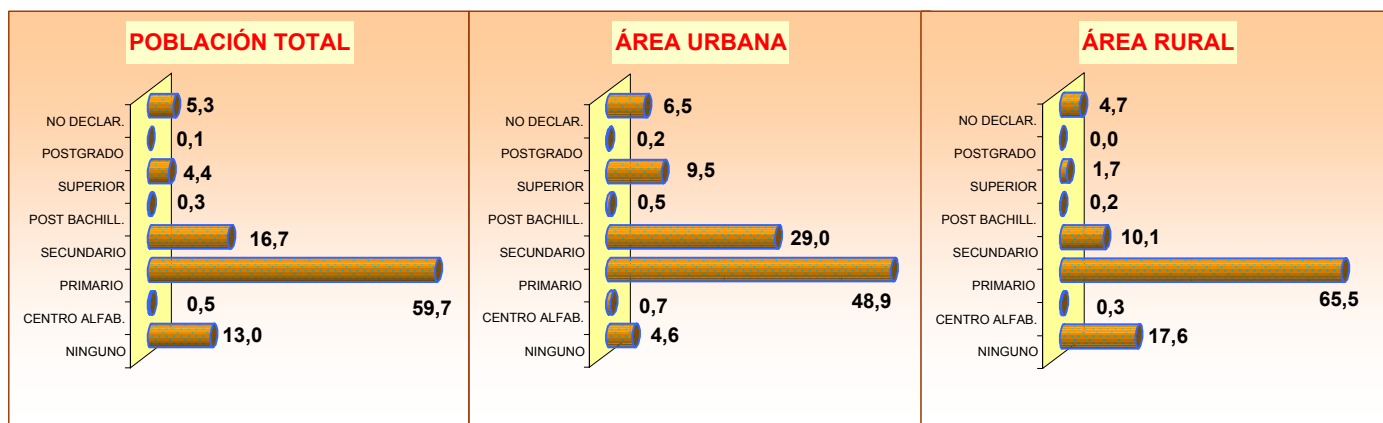


**CANTÓN CHAMBO: POBLACIÓN DE 5 AÑOS Y MÁS, POR SEXO Y AREAS,
SEGÚN NIVELES DE INSTRUCCIÓN. Censo 2001**

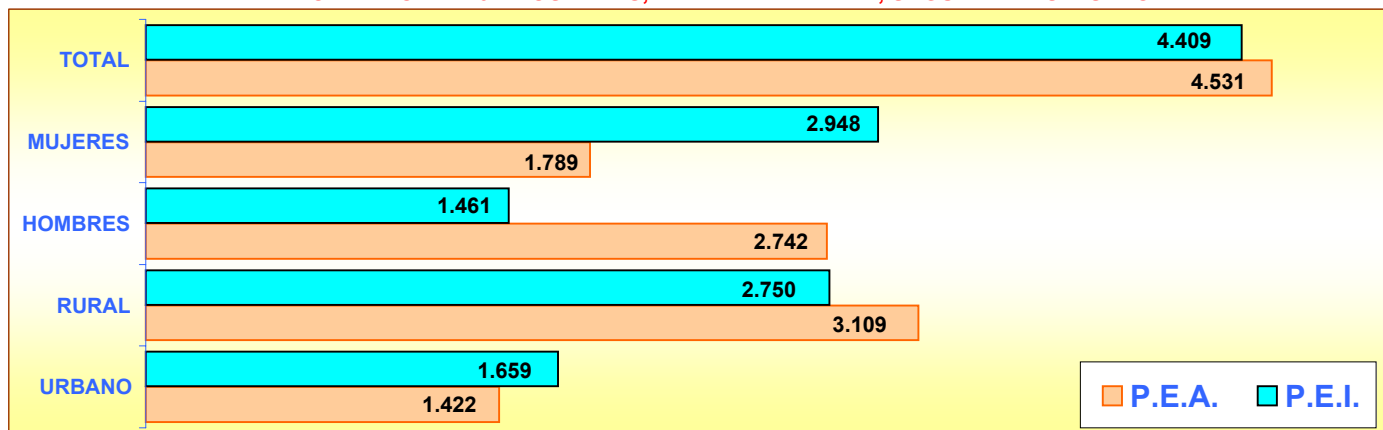
NIVELES DE INSTRUCCIÓN	TOTAL			HOMBRES			MUJERES		
	TOTAL	URBANO	RURAL	TOTAL	URBANO	RURAL	TOTAL	URBANO	RURAL
TOTAL	9.323	3.264	6.059	4.381	1.556	2.825	4.942	1.708	3.234
NINGUNO	1.214	149	1.065	335	48	287	879	101	778
CENTRO ALFAB.	45	24	21	21	12	9	24	12	12
PRIMARIO	5.563	1.597	3.966	2.812	779	2.033	2.751	818	1.933
SECUNDARIO	1.559	947	612	744	446	298	815	501	314
POST BACHILLERATO	27	17	10	15	8	7	12	9	3
SUPERIOR	411	311	100	204	158	46	207	153	54
POSTGRADO	7	6	1	6	5	1	1	1	0
NO DECLARADO	497	213	284	244	100	144	253	113	140

El promedio de años aprobados por la población de 10 años y más (escolaridad media) para el Cantón Chambo es de 5,3 años, para la población del área urbana es de 7,0 años y para el área rural 4,3 años. Para hombres 5,6 y para mujeres 5,0 años

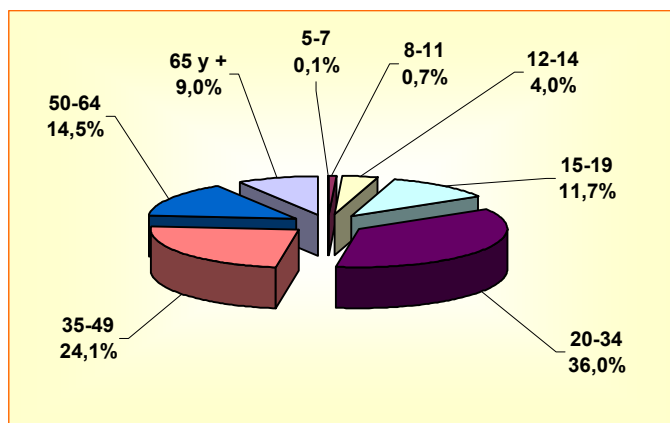
PORCENTAJE DE POBLACIÓN, SEGÚN NIVELES DE INSTRUCCIÓN



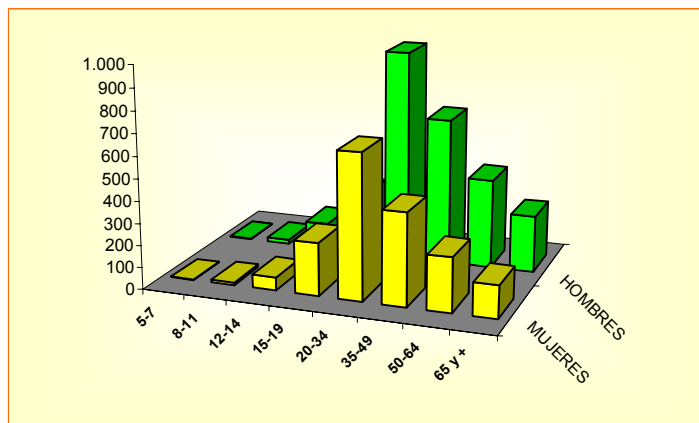
POBLACIÓN DE 5 AÑOS Y MÁS, ACTIVA E INACTIVA, SEGÚN ÁREAS Y SEXO



POBLACIÓN DE 5 AÑOS Y MÁS, OCUPADA POR GRUPOS DE EDAD



POBLACIÓN DE 5 AÑOS Y MÁS, OCUPADA POR SEXO Y GRUPOS DE EDAD



CANTÓN CHAMBO

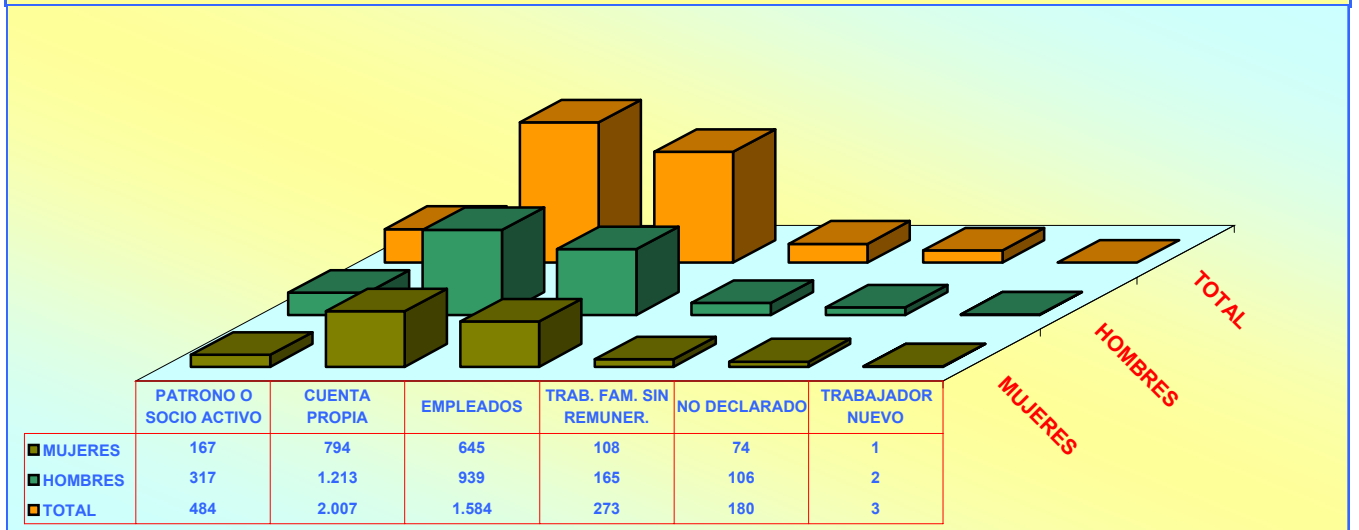
POBLACIÓN ECONÓMICAMENTE ACTIVA DE 5 AÑOS Y MÁS, POR SEXO SEGÚN GRUPOS OCUPACIONALES

GRUPOS DE OCUPACIÓN	TOTAL	HOMBRES	MUJERES
TOTAL	4.531	2.742	1.789
MIEMBROS, PROFESIONALES			
TÉCNICOS	133	73	60
EMPLEADOS DE OFICINA	82	49	33
TRAB. DE LOS SERVICIOS	253	114	139
AGRICULTORES	1.202	724	478
OPERARIOS Y OPERADORES			
DE MAQUINARIAS	1.042	783	259
TRAB. NO CALIFICADOS	1.722	941	781
OTROS	97	58	39

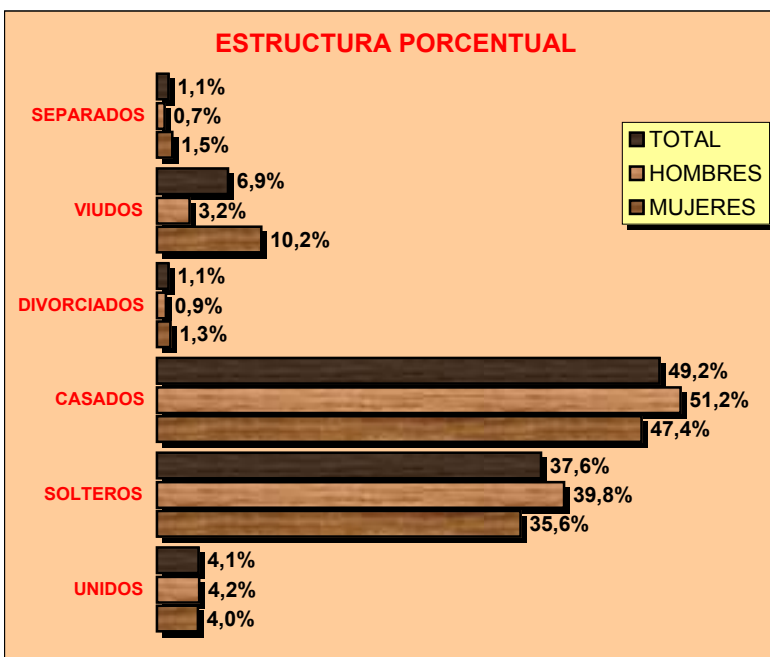
SEGÚN RAMAS DE ACTIVIDAD

RAMAS DE ACTIVIDAD	TOTAL	HOMBRES	MUJERES
TOTAL	4.531	2.742	1.789
AGRICULTURA, GANADERÍA			
CAZA, PESCA, SILVICULTURA	2.624	1.556	1.068
MANUFACTURA	735	459	276
CONSTRUCCIÓN	117	116	1
COMERCIO	328	194	134
ENSEÑANZA	55	21	34
OTRAS ACTIVIDADES	672	396	276

POBLACIÓN ECONÓMICAMENTE ACTIVA DE 5 AÑOS Y MÁS, POR SEXO SEGÚN CATEGORÍA DE OCUPACIÓN



POBLACIÓN DE 12 AÑOS Y MÁS POR ESTADO CIVIL O CONYUGAL, SEGÚN SEXO



VALORES ABSOLUTOS

ESTADO CIVIL	TOTAL	HOMBRES	MUJERES
TOTAL	7.471	3.482	3.989
UNIDOS	304	145	159
SOLTEROS	2.806	1.386	1.420
CASADOS	3.675	1.783	1.892
DIVORCIADOS	83	30	53
VIUDOS	518	112	406
SEPARADOS	85	26	59
NO DECLARADO	0	0	0

CENSO DE VIVIENDA

CANTÓN CHAMBO							
TOTAL DE VIVIENDAS, OCUPADAS CON PERSONAS PRESENTES, PROMEDIO DE OCUPANTES Y DENSIDAD POBLACIONAL Censo 2001							
ÁREAS	TOTAL DE VIVIENDAS	VIVIENDAS PARTICULARES OCUPADAS CON PERSONAS PRESENTES			POBLACIÓN TOTAL	EXTENSIÓN Km ²	DENSIDAD Hab / Km ²
		NÚMERO	OCUPANTES	PROMEDIO			
TOTAL CANTÓN	3.585	2.529	10.533	4,2	10.541	163,4	64,5
ÁREA URBANA	1.086	902	3.631	4,0	3.639		
ÁREA RURAL	2.499	1.627	6.902	4,2	6.902		

VIVIENDAS PARTICULARES OCUPADAS, POR TIPO DE VIVIENDA, SEGÚN PARROQUIAS									
PARROQUIAS	TOTAL VIVIENDAS	TIPO DE VIVIENDA							
		CASA O VILLA	DEPARTAMENTO	CUARTOS EN INQUIL.	MEDIA-GUA	RANCHO	COVACHA	CHOZA	OTRO
TOTAL CANTÓN	2.529	2.055	15	39	345	16	40	18	1
CHAMBO URBANO	902	803	15	28	54	1	1	0	0
PERIFERIA	1.627	1.252	0	11	291	15	39	18	1

VIVIENDAS PARTICULARES OCUPADAS, SEGÚN SERVICIOS QUE DISPONE Y TIPO DE TENENCIA DE LA VIVIENDA

ABASTECIMIENTO DE AGUA			
TOTAL	2.529	100,0	
RED PÚBLICA	1.521	60,1	
POZO	76	3,0	
RÍO O VERTIENTE	835	33,0	
CARRO REPARTIDOR	10	0,4	
OTRO	87	3,4	

PRINCIPAL COMBUSTIBLE PARA COCINAR			
TOTAL	2.529	100,0	
GAS	1.397	55,2	
ELECTRICIDAD	1	0,0	
GASOLINA	0	0,0	
KÉREX O DIESEL	15	0,6	
LEÑA O CARBÓN	1.107	43,8	
OTRO	1	0,0	
NO COCINA	8	0,3	

ELIMINACIÓN DE AGUAS SERVIDAS			
TOTAL	2.529	100,0	
RED PÚBL. DE ALCANTARILLADO	984	38,9	
POZO CIEGO	777	30,7	
POZO SÉPTICO	191	7,6	
OTRA FORMA	577	22,8	

TIPO DE TENENCIA			
TOTAL	2.529	100,0	
PROPIA	2.007	79,4	
ARRENDADA	190	7,5	
EN ANTICRESIS	13	0,5	
GRATUITA	207	8,2	
POR SERVICIOS	83	3,3	
OTRO	29	1,1	

SERVICIO ELÉCTRICO			
TOTAL	2.529	100,0	
SI DISPONE	2.262	89,4	
NO DISPONE	267	10,6	

SERVICIO TELEFÓNICO			
TOTAL	2.529	100,0	
SI DISPONE	174	6,9	
NO DISPONE	2.355	93,1	