

# CANTÓN CHILLA



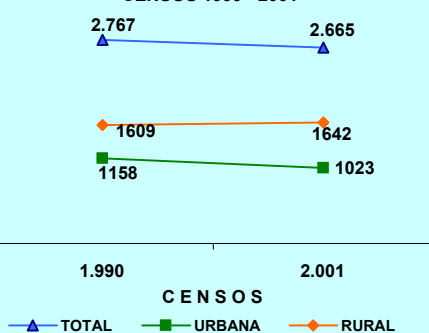
## PRESENTACIÓN

El Instituto Nacional de Estadística y Censos, tiene el agrado de poner a consideración de la población del Cantón Chilla y de las entidades públicas y privadas de la provincia, los resultados definitivos de algunas de las variables investigadas en el VI Censo de Población y V de Vivienda, realizado el 25 de noviembre del año 2001.

### MAPA DE LA PROVINCIA DE EL ORO



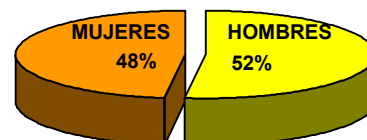
### POBLACIÓN POR ÁREAS CENSOS 1990 - 2001



### POBLACIÓN DEL CANTÓN CHILLA CENSO 2001

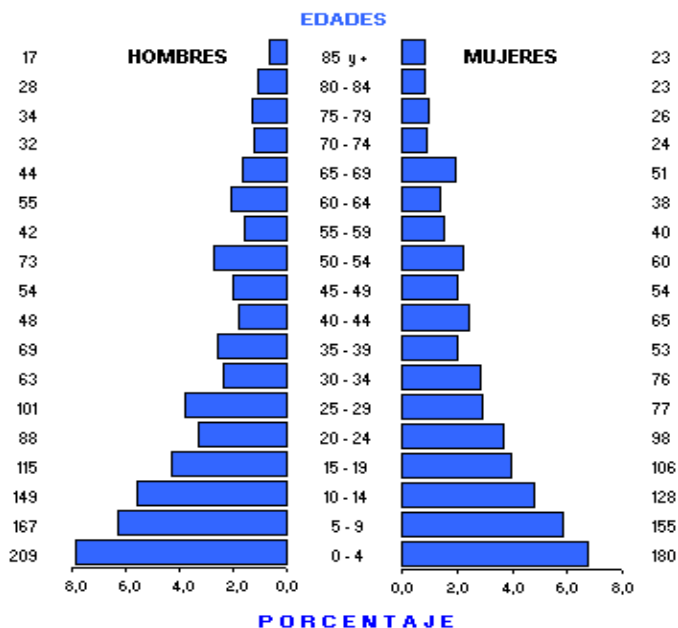
ÁREAS	TOTAL	HOMBRES	MUJERES
TOTAL	2.665	1.388	1.277
URBANA	1.023	518	505
RURAL	1.642	870	772

### POBLACIÓN POR SEXO



La población del Cantón CHILLA, según el Censo del 2001, representa el 0,5 % del total de la Provincia del El Oro; ha crecido en el último período intercensal 1990-2001, a un ritmo del -0,3 % promedio anual. El 61,6 % de su población reside en el Área Rural; se caracteriza por ser una población joven, ya que el 45,4 % son menores de 20 años, según se puede observar en la Pirámide de Población por edades y sexo.

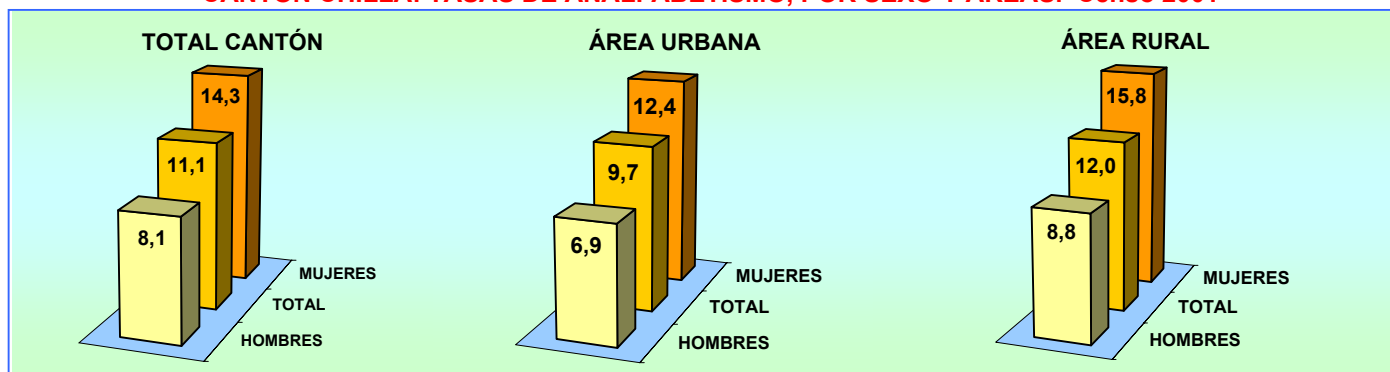
### PIRÁMIDE DE POBLACIÓN. Censo 2001



### DISTRIBUCIÓN DE LA POBLACIÓN DEL CANTÓN CHILLA, SEGÚN PARROQUIAS

PARROQUIAS	TOTAL	HOMBRES	MUJERES
TOTAL	2.665	1.388	1.277
CHILLA (URBANO)	1.023	518	505
ÁREA RURAL	1.642	870	772
PERIFERIA	1.642	870	772

### CANTÓN CHILLA: TASAS DE ANALFABETISMO, POR SEXO Y ÁREAS. Censo 2001

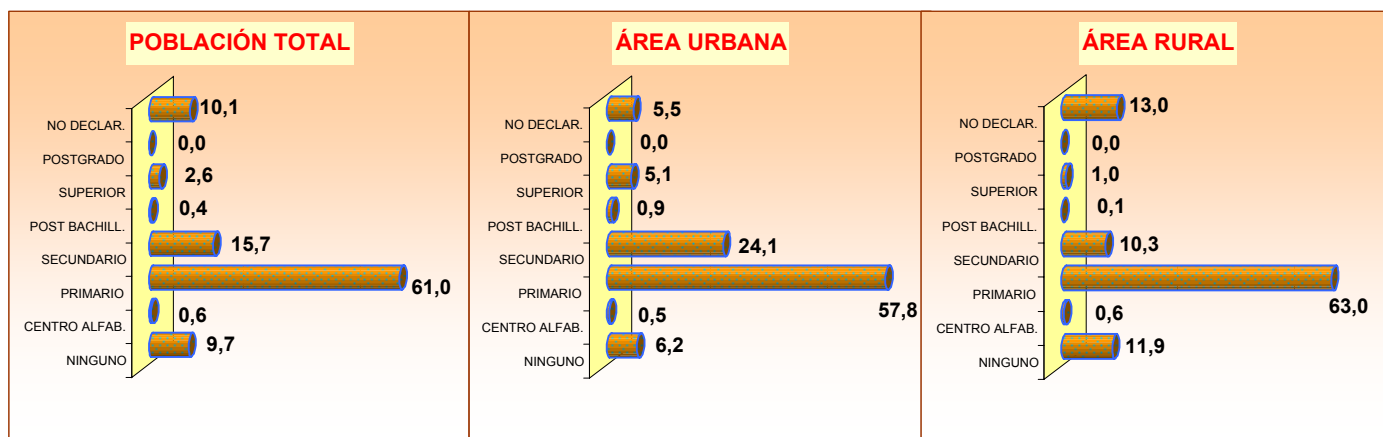


**CANTÓN CHILLA: POBLACIÓN DE 5 AÑOS Y MÁS, POR SEXO Y ÁREAS,  
SEGÚN NIVELES DE INSTRUCCIÓN. Censo 2001**

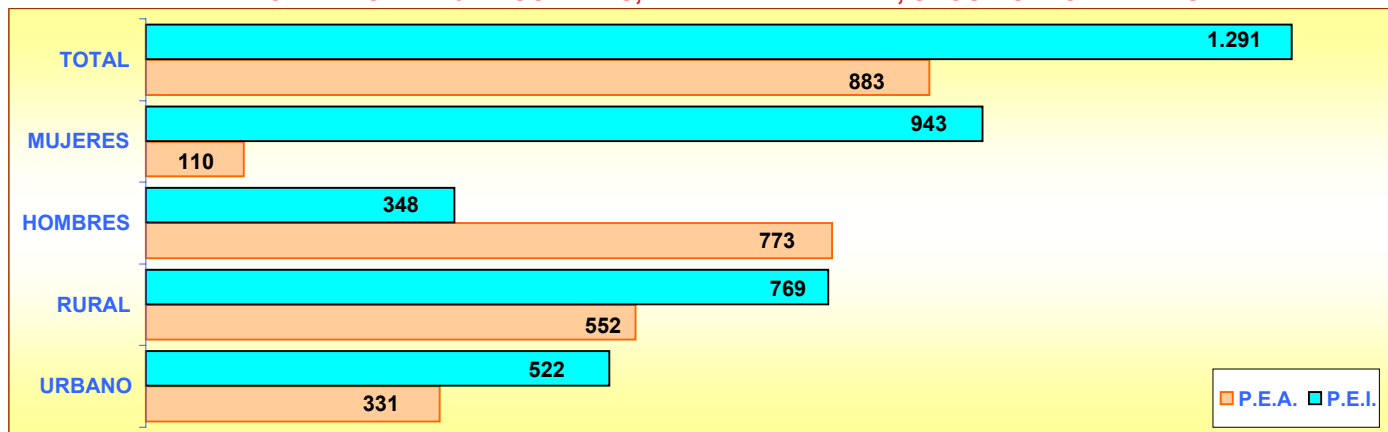
NIVELES DE INSTRUCCIÓN	TOTAL			HOMBRES			MUJERES		
	TOTAL	URBANO	RURAL	TOTAL	URBANO	RURAL	TOTAL	URBANO	RURAL
<b>TOTAL</b>	<b>2.276</b>	<b>888</b>	<b>1.388</b>	<b>1.179</b>	<b>440</b>	<b>739</b>	<b>1.097</b>	<b>448</b>	<b>649</b>
NINGUNO	220	55	165	97	22	75	123	33	90
CENTRO ALFAB.	13	4	9	8	3	5	5	1	4
PRIMARIO	1.388	513	875	722	261	461	666	252	414
SECUNDARIO	357	214	143	185	104	81	172	110	62
POST BACHILLERATO	9	8	1	5	4	1	4	4	0
SUPERIOR	59	45	14	34	26	8	25	19	6
POSTGRADO	0	0	0	0	0	0	0	0	0
NO DECLARADO	230	49	181	128	20	108	102	29	73

El promedio de años aprobados por la población de 10 años y más (escolaridad media) para el Cantón Chilla es de 5,2 años, para la población del área urbana es de 5,9 años y para el área rural 4,6 años. Para hombres 5,4 y para mujeres 5,0 años

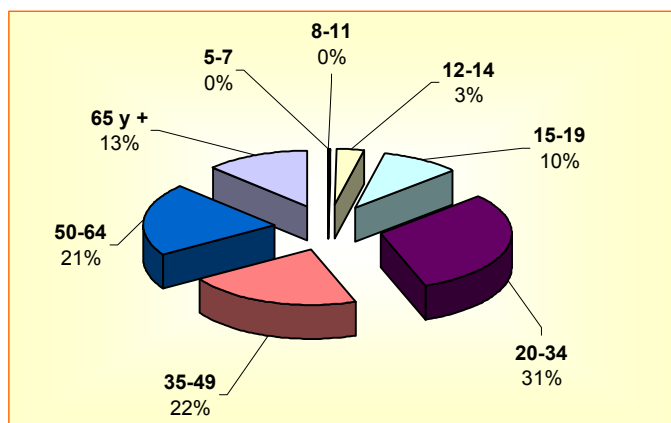
**PORCENTAJE DE POBLACIÓN, SEGÚN NIVELES DE INSTRUCCIÓN**



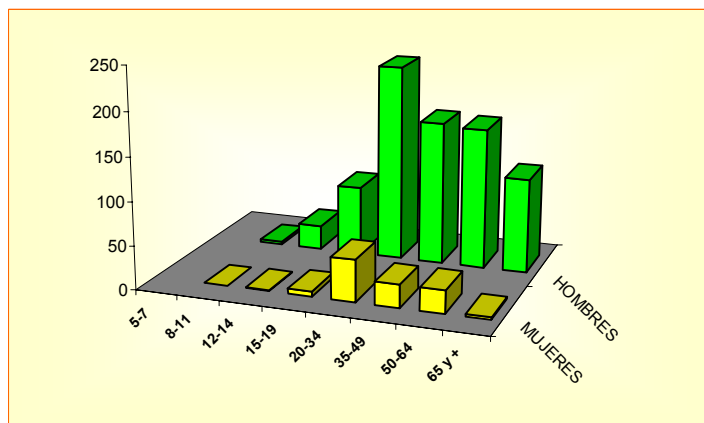
**POBLACIÓN DE 5 AÑOS Y MÁS, ACTIVA E INACTIVA, SEGÚN SEXO Y ÁREAS**



**POBLACIÓN DE 5 AÑOS Y MÁS, OCUPADA POR GRUPOS DE EDAD**



**POBLACIÓN DE 5 AÑOS Y MÁS, OCUPADA POR SEXO Y GRUPOS DE EDAD**



## CANTÓN CHILLA

### POBLACIÓN ECONÓMICAMENTE ACTIVA DE 5 AÑOS Y MÁS, POR SEXO

#### SEGÚN GRUPOS OCUPACIONALES

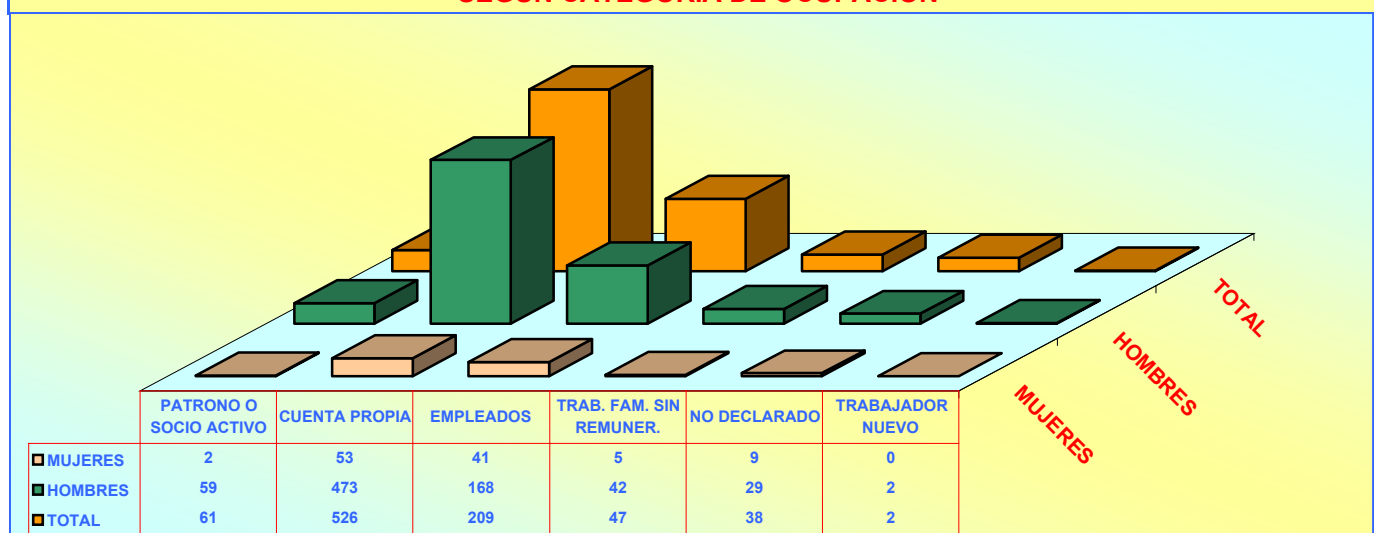
GRUPOS DE OCUPACIÓN	TOTAL	HOMBRES	MUJERES
<b>TOTAL</b>	<b>883</b>	<b>773</b>	<b>110</b>
MIEMBROS, PROFESIONALES			
TÉCNICOS	42	25	17
EMPLEADOS DE OFICINA	25	12	13
TRAB. DE LOS SERVICIOS	20	7	13
AGRICULTORES	378	360	18
OPERARIOS Y OPERADORES			
DE MAQUINARIAS	67	64	3
TRAB. NO CALIFICADOS	301	278	23
OTROS	50	27	23

#### SEGÚN RAMAS DE ACTIVIDAD

RAMAS DE ACTIVIDAD	TOTAL	HOMBRES	MUJERES
<b>TOTAL</b>	<b>883</b>	<b>773</b>	<b>110</b>
AGRICULTURA, GANADERÍA			
CAZA, PESCA, SILVICULTURA	643	620	23
MANUFACTURA	20	17	3
CONSTRUCCIÓN	29	29	0
COMERCIO	20	12	8
ENSEÑANZA	32	13	19
OTRAS ACTIVIDADES	139	82	57

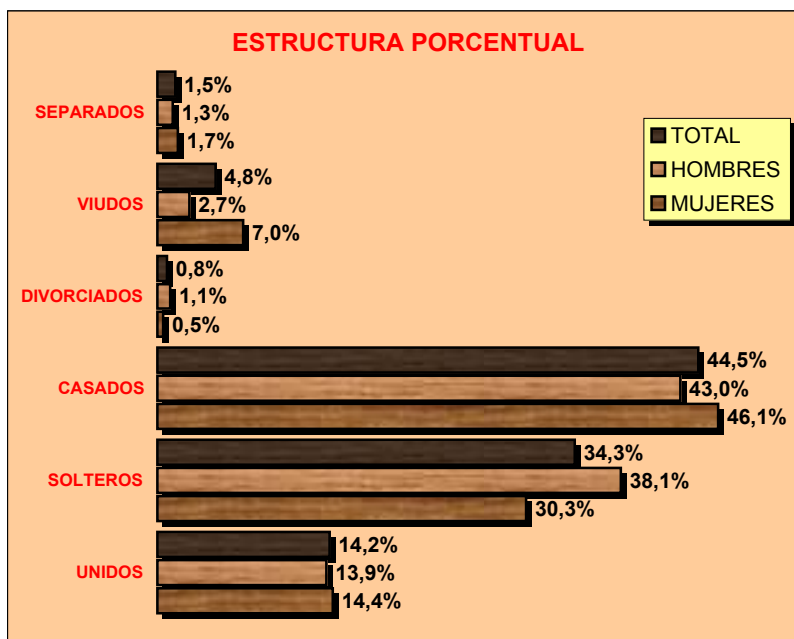
### POBLACIÓN ECONÓMICAMENTE ACTIVA DE 5 AÑOS Y MÁS, POR SEXO

#### SEGÚN CATEGORÍA DE OCUPACIÓN



### POBLACIÓN DE 12 AÑOS Y MÁS POR ESTADO CIVIL O CONYUGAL, SEGÚN SEXO

#### ESTRUCTURA PORCENTUAL



#### VALORES ABSOLUTOS

ESTADO CIVIL	TOTAL	HOMBRES	MUJERES
<b>TOTAL</b>	<b>1.823</b>	<b>942</b>	<b>881</b>
UNIDOS	258	131	127
SOLTEROS	626	359	267
CASADOS	811	405	406
DIVORCIADOS	14	10	4
VIUDOS	87	25	62
SEPARADOS	27	12	15
NO DECLARADO	0	0	0

## CENSO DE VIVIENDA

CANTÓN CHILLA							
TOTAL DE VIVIENDAS, OCUPADAS CON PERSONAS PRESENTES, PROMEDIO DE OCUPANTES POR VIVIENDA Y DENSIDAD POBLACIONAL SEGÚN EL CENSO DEL 2001							
ÁREAS	TOTAL DE VIVIENDAS	VIVIENDAS PARTICULARES OCUPADAS CON PERSONAS PRESENTES			POBLACIÓN TOTAL	EXTENSIÓN Km <sup>2</sup>	DENSIDAD Hab / Km <sup>2</sup>
		NÚMERO	OCUPANTES	PROMEDIO			
<b>TOTAL CANTÓN</b>	1.183	674	2.661	3,9	2.665	328,0	8,1
ÁREA URBANA	383	262	1.019	3,9	1.023		
ÁREA RURAL	800	412	1.642	4,0	1.642		

VIVIENDAS PARTICULARES OCUPADAS, POR TIPO DE VIVIENDA, SEGÚN PARROQUIAS									
PARROQUIAS	TOTAL VIVIENDAS	TIPO DE VIVIENDA							
		CASA O VILLA	DEPARTAMENTO	CUARTOS EN INQUIL.	MEDIA-GUA	RANCHO	COVACHA	CHOZA	OTRO
<b>TOTAL CANTÓN</b>	674	526	3	14	84	26	13	7	1
CHILLA (URBANO)	262	242	2	13	3	-	1	1	-
PERIFERIA	412	284	1	1	81	26	12	6	1

### VIVIENDAS PARTICULARES OCUPADAS, SEGÚN SERVICIOS QUE DISPONE Y TIPO DE TENENCIA DE LA VIVIENDA

ABASTECIMIENTO DE AGUA			
<b>TOTAL</b>	<b>674</b>	<b>100,0</b>	
RED PÚBLICA	238	35,3	
POZO	24	3,6	
RÍO O VERTIENTE	407	60,4	
CARRO REPARTIDOR	1	0,1	
OTRO	4	0,6	

PRINCIPAL COMBUSTIBLE PARA COCINAR			
<b>TOTAL</b>	<b>674</b>	<b>100,0</b>	
GAS	340	50,4	
ELECTRICIDAD	1	0,1	
GASOLINA	1	0,1	
KÉREX O DIESEL	5	0,7	
LEÑA O CARBÓN	323	47,9	
OTRO	0	0,0	
NO COCINA	4	0,6	

ELIMINACIÓN DE AGUAS SERVIDAS			
<b>TOTAL</b>	<b>674</b>	<b>100,0</b>	
RED PÚBL. DE ALCANTARILLADO	159	23,6	
POZO CIEGO	137	20,3	
POZO SÉPTICO	42	6,2	
OTRA FORMA	336	49,9	

TIPO DE TENENCIA			
<b>TOTAL</b>	<b>674</b>	<b>100,0</b>	
PROPIA	568	84,3	
ARRENDADA	44	6,5	
EN ANTICRESIS	3	0,4	
GRATUITA	39	5,8	
POR SERVICIOS	17	2,5	
OTRO	3	0,4	

SERVICIO ELÉCTRICO			
<b>TOTAL</b>	<b>674</b>	<b>100,0</b>	
SI DISPONE	465	69,0	
NO DISPONE	209	31,0	

SERVICIO TELEFÓNICO			
<b>TOTAL</b>	<b>674</b>	<b>100,0</b>	
SI DISPONE	25	3,7	
NO DISPONE	649	96,3	