

# Cantón SANTA ROSA



## PRESENTACIÓN

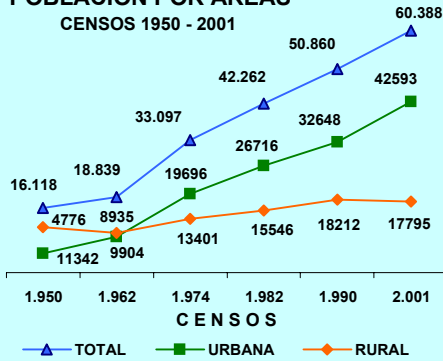
El Instituto Nacional de Estadística y Censos, tiene el agrado de poner a consideración de la población del Cantón Santa Rosa y de las entidades públicas y privadas de la provincia, los resultados definitivos de algunas de las variables investigadas en el VI Censo de Población y V de Vivienda, realizado el 25 de noviembre del año 2001.

### MAPA DE LA PROVINCIA DE EL ORO



### POBLACIÓN POR ÁREAS

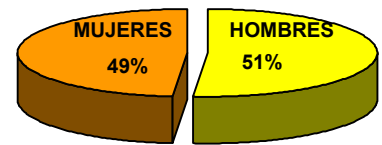
CENSOS 1950 - 2001



### POBLACIÓN DEL CANTÓN SANTA ROSA CENSO 2001

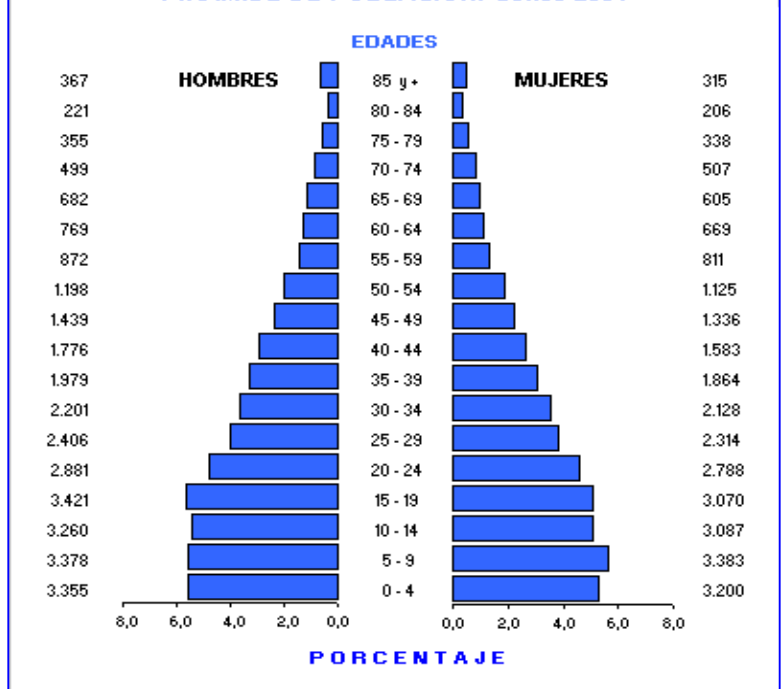
ÁREAS	TOTAL	HOMBRES	MUJERES
TOTAL	60.388	31.059	29.329
URBANA	42.593	21.364	21.229
RURAL	17.795	9.695	8.100

### POBLACIÓN POR SEXO



La población del Cantón SANTA ROSA, según el Censo del 2001, representa el 11,5 % del total de la Provincia del El Oro; ha crecido en el último período intercensal 1990-2001, a un ritmo del 1,6 % promedio anual. El 29,5 % de su población reside en el Área Rural; se caracteriza por ser una población joven, ya que el 43,3 % son menores de 20 años, según se puede observar en la Pirámide de Población por edades y sexo.

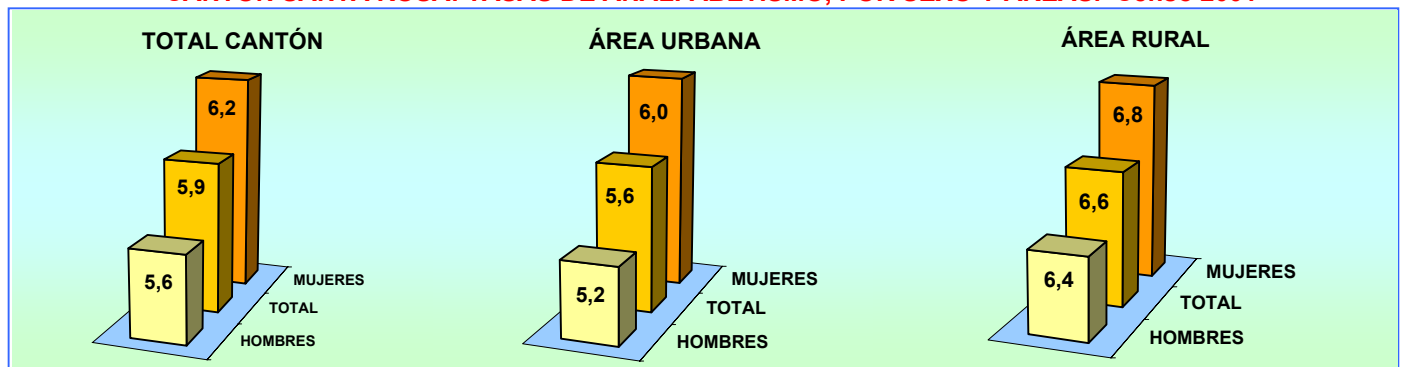
### PIRÁMIDE DE POBLACIÓN. Censo 2001



### DISTRIBUCIÓN DE LA POBLACIÓN DEL CANTÓN SANTA ROSA, SEGÚN PARROQUIAS

PARROQUIAS	TOTAL	HOMBRES	MUJERES
<b>TOTAL</b>	<b>60.388</b>	<b>31.059</b>	<b>29.329</b>
STA. ROSA (URBANO)	42.593	21.364	21.229
ÁREA RURAL	17.795	9.695	8.100
PERIFERIA	3.607	1.993	1.614
BELLAVISTA	2.936	1.511	1.425
JAMBELI	1.565	994	571
LA AVANZADA	2.229	1.188	1.041
SAN ANTONIO	1.183	607	576
TORATA	1.671	874	797
VICTORIA	2.737	1.486	1.251
BELLAMARIA	1.867	1.042	825

### CANTÓN SANTA ROSA: TASAS DE ANALFABETISMO, POR SEXO Y ÁREAS. Censo 2001

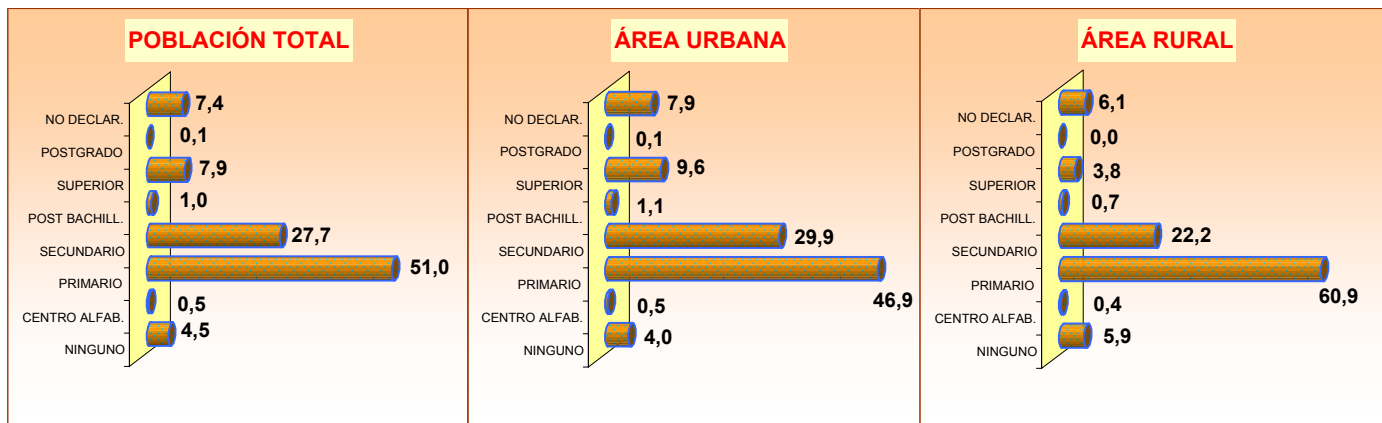


**CANTÓN SANTA ROSA: POBLACIÓN DE 5 AÑOS Y MÁS, POR SEXO Y ÁREAS,  
SEGÚN NIVELES DE INSTRUCCIÓN. Censo 2001**

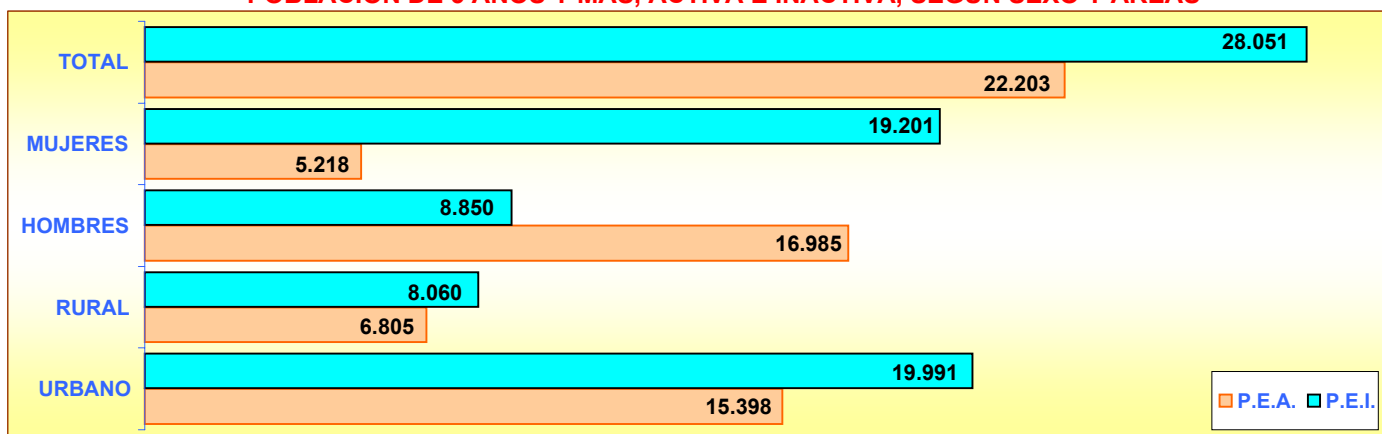
NIVELES DE INSTRUCCIÓN	TOTAL			HOMBRES			MUJERES		
	TOTAL	URBANO	RURAL	TOTAL	URBANO	RURAL	TOTAL	URBANO	RURAL
<b>TOTAL</b>	<b>53.833</b>	<b>38.149</b>	<b>15.684</b>	<b>27.704</b>	<b>19.106</b>	<b>8.598</b>	<b>26.129</b>	<b>19.043</b>	<b>7.086</b>
NINGUNO	2.440	1.522	918	1.201	705	496	1.239	817	422
CENTRO ALFAB.	244	175	69	123	94	29	121	81	40
PRIMARIO	27.449	17.898	9.551	14.673	9.348	5.325	12.776	8.550	4.226
SECUNDARIO	14.891	11.415	3.476	7.622	5.778	1.844	7.269	5.637	1.632
POST BACHILLERATO	521	410	111	175	138	37	346	272	74
SUPERIOR	4.251	3.659	592	1.800	1.534	266	2.451	2.125	326
POSTGRADO	49	42	7	30	26	4	19	16	3
NO DECLARADO	3.988	3.028	960	2.080	1.483	597	1.908	1.545	363

El promedio de años aprobados por la población de 10 años y más (escolaridad media) para el Cantón Santa Rosa es de 6,8 años, para la población del área urbana es de 7,2 años y para el área rural 5,8 años. Para hombres 6,5 y para mujeres 7,1 años

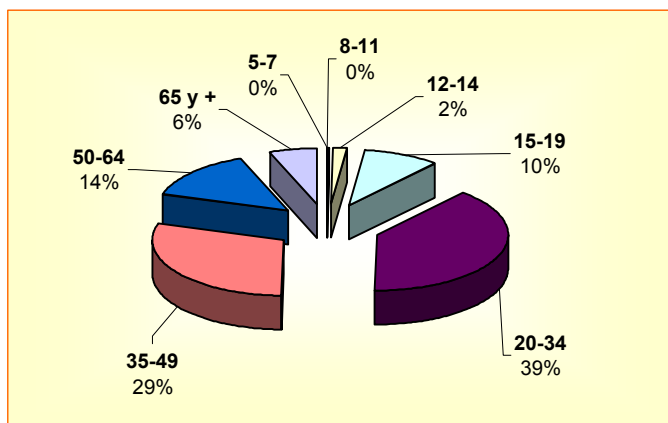
**PORCENTAJE DE POBLACIÓN, SEGÚN NIVELES DE INSTRUCCIÓN**



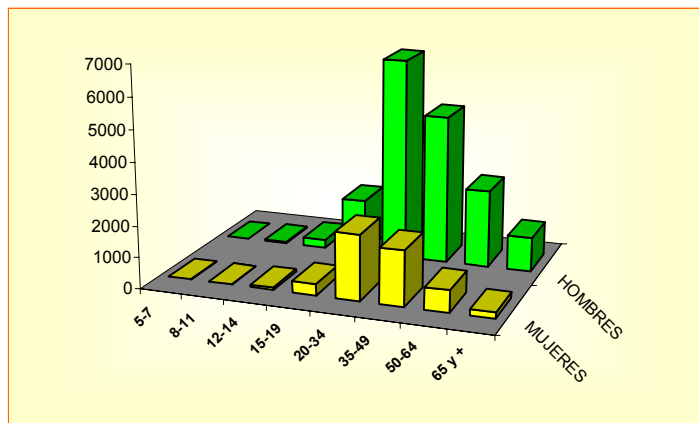
**POBLACIÓN DE 5 AÑOS Y MÁS, ACTIVA E INACTIVA, SEGÚN SEXO Y ÁREAS**



**POBLACIÓN DE 5 AÑOS Y MÁS, OCUPADA POR GRUPOS DE EDAD**



**POBLACIÓN DE 5 AÑOS Y MÁS, OCUPADA POR SEXO Y GRUPOS DE EDAD**



## CANTÓN SANTA ROSA

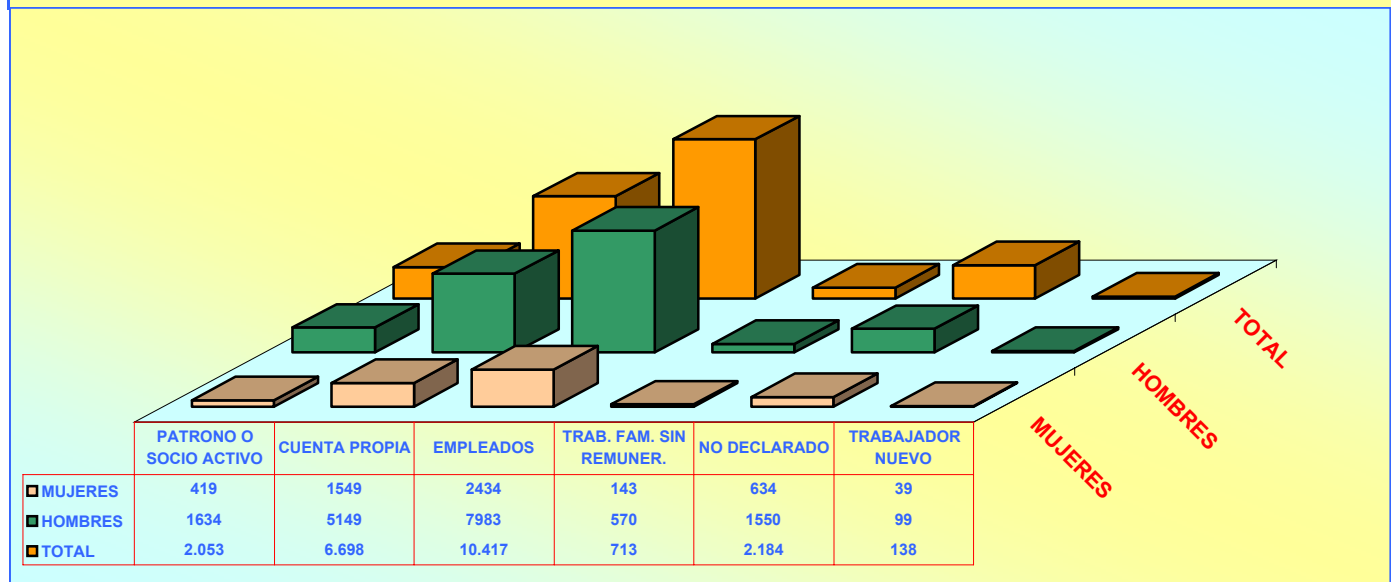
### POBLACIÓN ECONÓMICAMENTE ACTIVA DE 5 AÑOS Y MÁS, POR SEXO SEGÚN GRUPOS OCUPACIONALES

GRUPOS DE OCUPACIÓN	TOTAL	HOMBRES	MUJERES
<b>TOTAL</b>	<b>22.203</b>	<b>16.985</b>	<b>5.218</b>
MIEMBROS, PROFESIONALES			
TÉCNICOS	2.247	1.041	1.206
EMPLEADOS DE OFICINA	628	277	351
TRAB. DE LOS SERVICIOS	2.573	1.518	1.055
AGRICULTORES	3.264	3.052	212
OPERARIOS Y OPERADORES			
DE MAQUINARIAS	3.749	3.333	416
TRAB. NO CALIFICADOS	7.100	5.664	1.436
OTROS	2.642	2.100	542

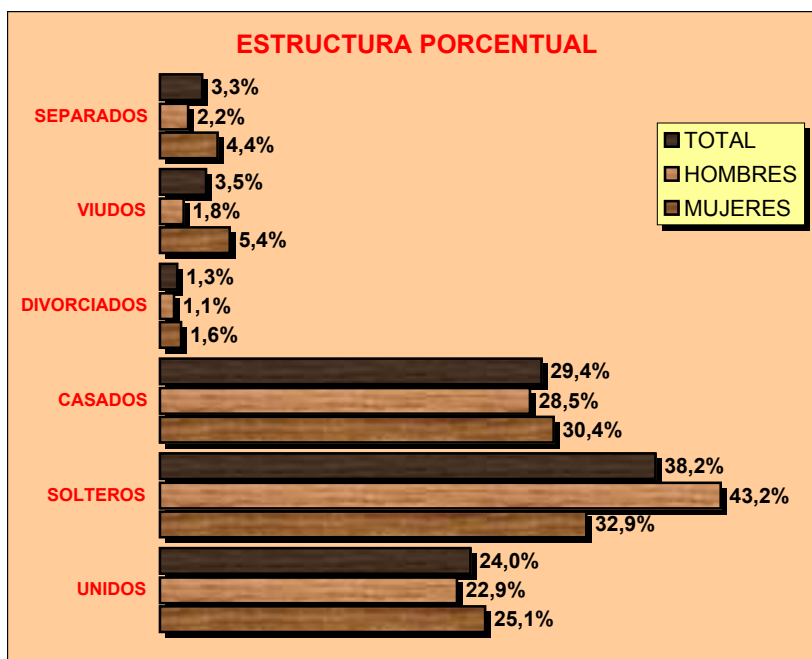
### SEGÚN RAMAS DE ACTIVIDAD

RAMAS DE ACTIVIDAD	TOTAL	HOMBRES	MUJERES
<b>TOTAL</b>	<b>22.203</b>	<b>16.985</b>	<b>5.218</b>
AGRICULTURA, GANADERÍA			
CAZA, PESCA, SILVICULTURA	8.358	7.665	693
MANUFACTURA	962	722	240
CONSTRUCCIÓN	1.180	1.161	19
COMERCIO	3.371	2.279	1.092
ENSEÑANZA	1.622	567	1.055
OTRAS ACTIVIDADES	6.710	4.591	2.119

### POBLACIÓN ECONÓMICAMENTE ACTIVA DE 5 AÑOS Y MÁS, POR SEXO SEGÚN CATEGORÍA DE OCUPACIÓN



### POBLACIÓN DE 12 AÑOS Y MÁS POR ESTADO CIVIL O CONYUGAL, SEGÚN SEXO



#### VALORES ABSOLUTOS

ESTADO CIVIL	TOTAL	HOMBRES	MUJERES
<b>TOTAL</b>	<b>44.645</b>	<b>23.064</b>	<b>21.581</b>
UNIDOS	10.694	5.282	5.412
SOLTEROS	17.062	9.970	7.092
CASADOS	13.126	6.575	6.551
DIVORCIADOS	601	246	355
VIUDOS	1.578	422	1.156
SEPARADOS	1.462	505	957
NO DECLARADO	122	64	58

## CENSO DE VIVIENDA

CANTÓN SANTA ROSA							
TOTAL DE VIVIENDAS, OCUPADAS CON PERSONAS PRESENTES, PROMEDIO DE OCUPANTES POR VIVIENDA Y DENSIDAD POBLACIONAL SEGÚN EL CENSO DEL 2001							
ÁREAS	TOTAL DE VIVIENDAS	VIVIENDAS PARTICULARES OCUPADAS CON PERSONAS PRESENTES			POBLACIÓN TOTAL	EXTENSIÓN Km <sup>2</sup>	DENSIDAD Hab / Km <sup>2</sup>
		NÚMERO	OCUPANTES	PROMEDIO			
<b>TOTAL CANTÓN</b>	<b>17.001</b>	<b>14.168</b>	<b>59.414</b>	<b>4,2</b>	<b>60.388</b>	<b>889,3</b>	<b>67,9</b>
ÁREA URBANA	11.521	10.077	42.092	4,2	42.593		
ÁREA RURAL	5.480	4.091	17.322	4,2	17.795		

VIVIENDAS PARTICULARES OCUPADAS, POR TIPO DE VIVIENDA, SEGÚN PARROQUIAS									
PARROQUIAS	TOTAL VIVIENDAS	TIPO DE VIVIENDA							
		CASA O VILLA	DEPARTAMENTO	CUARTOS EN INQUIL.	MEDIA-GUA	RANCHO	COVACHA	CHOZA	OTRO
<b>TOTAL CANTÓN</b>	<b>14.168</b>	<b>10.578</b>	<b>882</b>	<b>1.204</b>	<b>642</b>	<b>368</b>	<b>377</b>	<b>61</b>	<b>56</b>
<b>STA. ROSA (URBANO)</b>	10.077	7.347	820	1.135	324	192	218	-	41
PERIFERIA	880	651	27	14	86	44	40	12	6
BELLAVISTA	677	550	5	4	43	35	26	9	5
JABELI	340	227	1	3	14	31	36	27	1
LA AVANZADA	503	445	9	15	14	6	11	2	1
SAN ANTONIO	272	231	-	2	28	6	4	1	-
TORATA	400	373	6	2	10	6	-	2	1
VICTORIA	595	469	7	23	53	23	16	4	-
BELLAMARIA	424	285	7	6	70	25	26	4	1

### VIVIENDAS PARTICULARES OCUPADAS, SEGÚN SERVICIOS QUE DISPONE Y TIPO DE TENENCIA DE LA VIVIENDA

ABASTECIMIENTO DE AGUA			
<b>TOTAL</b>	<b>14.168</b>	<b>100,0</b>	
RED PÚBLICA	11.574	81,7	
POZO	732	5,2	
RÍO O VERTIENTE	1.313	9,3	
CARRO REPARTIDOR	268	1,9	
OTRO	281	2,0	

PRINCIPAL COMBUSTIBLE PARA COCINAR			
<b>TOTAL</b>	<b>14.168</b>	<b>100,0</b>	
GAS	13.508	95,3	
ELECTRICIDAD	65	0,5	
GASOLINA	3	0,0	
KÉREX O DIESEL	29	0,2	
LEÑA O CARBÓN	302	2,1	
OTRO	4	0,0	
NO COCINA	257	1,8	

ELIMINACIÓN DE AGUAS SERVIDAS			
<b>TOTAL</b>	<b>14.168</b>	<b>100,0</b>	
RED PÚBL. DE ALCANTARILLADO	8.083	57,1	
POZO CIEGO	2.193	15,5	
POZO SÉPTICO	1.484	10,5	
OTRA FORMA	2.408	17,0	

TIPO DE TENENCIA			
<b>TOTAL</b>	<b>14.168</b>	<b>100,0</b>	
PROPIA	8.990	63,5	
ARRENDADA	3.646	25,7	
EN ANTICRESIS	42	0,3	
GRATUITA	823	5,8	
POR SERVICIOS	604	4,3	
OTRO	63	0,4	

SERVICIO ELÉCTRICO			
<b>TOTAL</b>	<b>14.168</b>	<b>100,0</b>	
SI DISPONE	13.205	93,2	
NO DISPONE	963	6,8	

SERVICIO TELEFÓNICO			
<b>TOTAL</b>	<b>14.168</b>	<b>100,0</b>	
SI DISPONE	2.151	15,2	
NO DISPONE	12.017	84,8	