

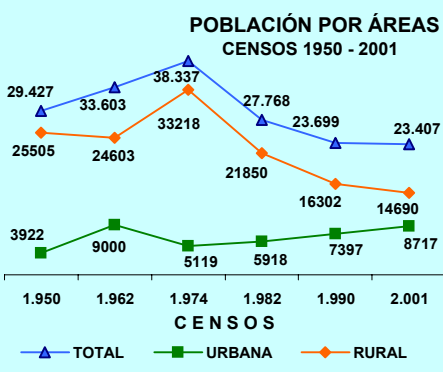
CANTÓN ZARUMA



PRESENTACIÓN

El Instituto Nacional de Estadística y Censos, tiene el agrado de poner a consideración de la población del Cantón Zaruma y de las entidades públicas y privadas de la provincia, los resultados definitivos de algunas de las variables investigadas en el VI Censo de Población y V de Vivienda, realizado el 25 de noviembre del año 2001.

MAPA DE LA PROVINCIA DE EL ORO



POBLACIÓN DEL CANTÓN ZARUMA CENSO 2001

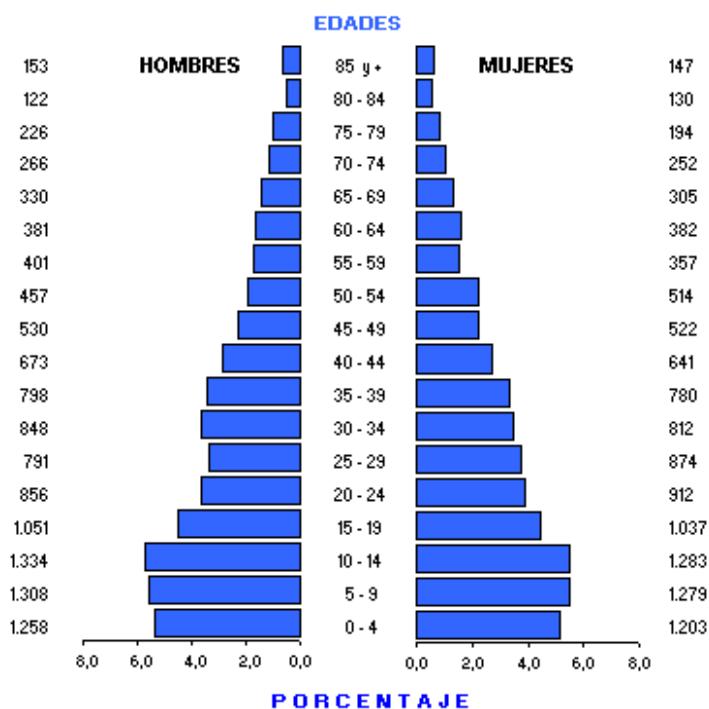
ÁREAS	TOTAL	HOMBRES	MUJERES
TOTAL	23.407	11.783	11.624
URBANA	8.717	4.281	4.436
RURAL	14.690	7.502	7.188

POBLACIÓN POR SEXO



La población del Cantón ZARUMA, según el Censo del 2001, representa el 4,5 % del total de la Provincia del El Oro; ha crecido en el último período intercensal 1990-2001, a un ritmo del -0,1 % promedio anual. El 62,8 % de su población reside en el Área Rural; se caracteriza por ser una población joven, ya que el 41,7 % son menores de 20 años, según se puede observar en la Pirámide de Población por edades y sexo.

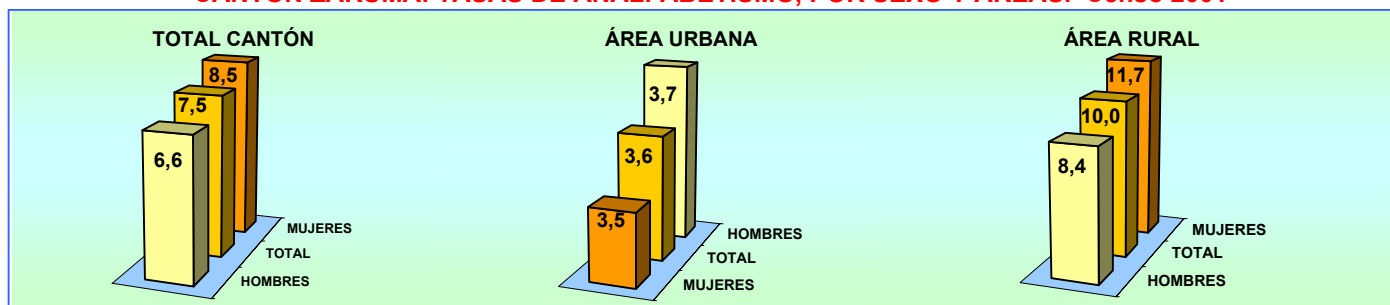
PIRÁMIDE DE POBLACIÓN. Censo 2001



DISTRIBUCIÓN DE LA POBLACIÓN DEL CANTÓN ZARUMA SEGÚN PARROQUIAS

PARROQUIAS	TOTAL	HOMBRES	MUJERES
TOTAL	23.407	11.783	11.624
ZARUMA (URBANO)	8.717	4.281	4.436
ÁREA RURAL	14.690	7.502	7.188
PERIFERIA	838	433	405
ABAÑIN	1.531	765	766
ARCAPAMBA	993	538	455
GUANAZAN	3.413	1.643	1.770
GUIZHAGUIÑA	1.786	956	830
HUERTAS	1.967	1.018	949
MALVAS	1.110	582	528
MULUNCAY GRANDE	813	426	387
SINSAO	1.433	729	704
SALVIAS	806	412	394

CANTÓN ZARUMA: TASAS DE ANALFABETISMO, POR SEXO Y ÁREAS. Censo 2001

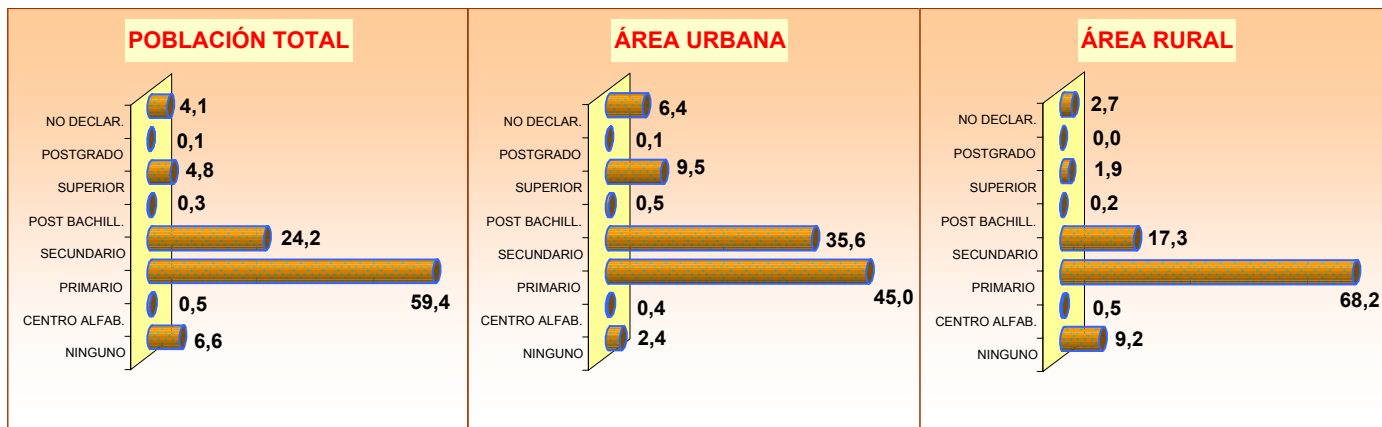


**CANTÓN ZARUMA: POBLACIÓN DE 5 AÑOS Y MÁS, POR SEXO Y ÁREAS,
SEGÚN NIVELES DE INSTRUCCIÓN. Censo 2001**

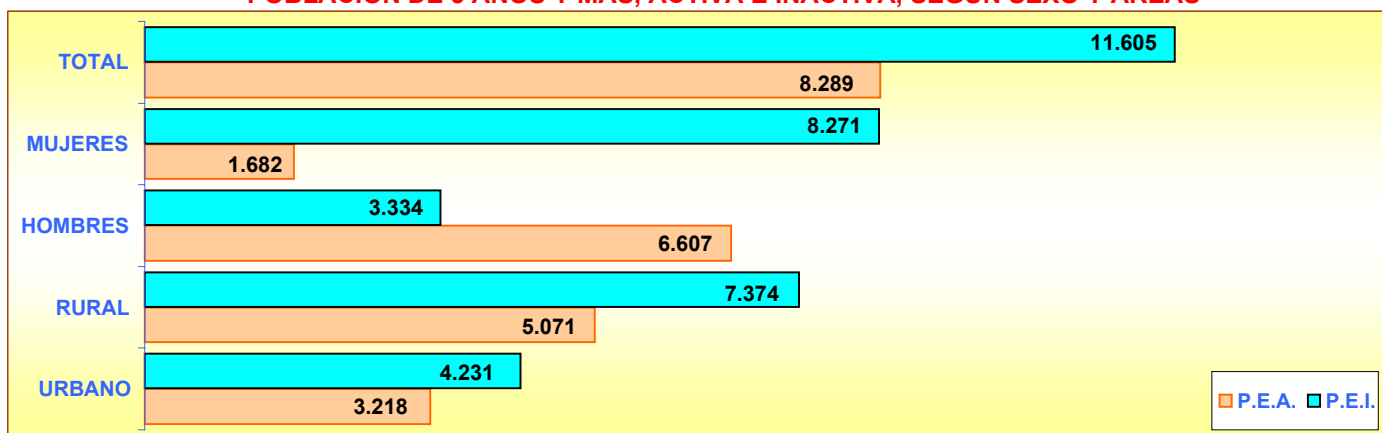
NIVELES DE INSTRUCCIÓN	TOTAL			HOMBRES			MUJERES		
	TOTAL	URBANO	RURAL	TOTAL	URBANO	RURAL	TOTAL	URBANO	RURAL
TOTAL	20.946	7.925	13.021	10.525	3.888	6.637	10.421	4.037	6.384
NINGUNO	1.388	190	1.198	611	89	522	777	101	676
CENTRO ALFAB.	96	32	64	62	16	46	34	16	18
PRIMARIO	12.449	3.564	8.885	6.506	1.838	4.668	5.943	1.726	4.217
SECUNDARIO	5.069	2.821	2.248	2.406	1.314	1.092	2.663	1.507	1.156
POST BACHILLERATO	61	41	20	23	18	5	38	23	15
SUPERIOR	1.009	756	253	470	355	115	539	401	138
POSTGRADO	11	10	1	6	5	1	5	5	0
NO DECLARADO	863	511	352	441	253	188	422	258	164

El promedio de años aprobados por la población de 10 años y más (escolaridad media) para el Cantón Zaruma es de 6,1 años, para la población del área urbana es de 7,8 años y para el área rural 5,1 años. Para hombres 6,0 y para mujeres 6,2 años

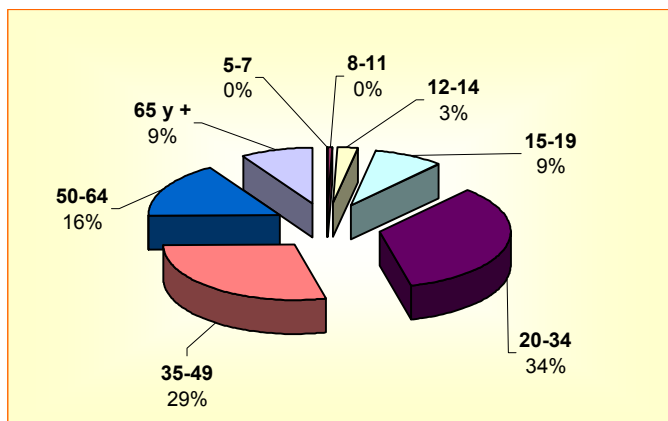
PORCENTAJE DE POBLACIÓN, SEGÚN NIVELES DE INSTRUCCIÓN



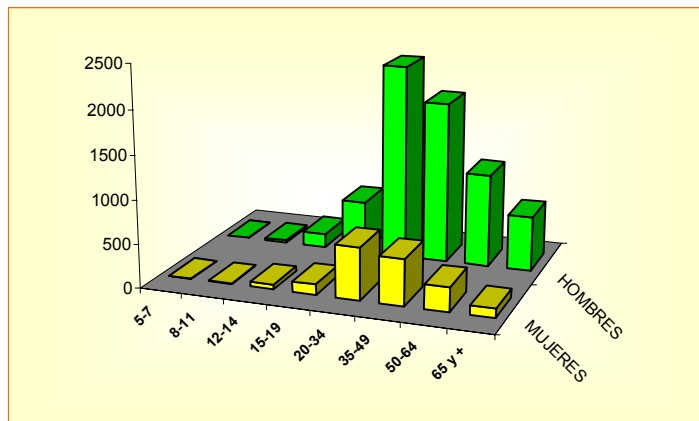
POBLACIÓN DE 5 AÑOS Y MÁS, ACTIVA E INACTIVA, SEGÚN SEXO Y ÁREAS



POBLACIÓN DE 5 AÑOS Y MÁS, OCUPADA POR GRUPOS DE EDAD



POBLACIÓN DE 5 AÑOS Y MÁS, OCUPADA POR SEXO Y GRUPOS DE EDAD



CANTÓN ZARUMA

POBLACIÓN ECONÓMICAMENTE ACTIVA DE 5 AÑOS Y MÁS, POR SEXO

SEGÚN GRUPOS OCUPACIONALES

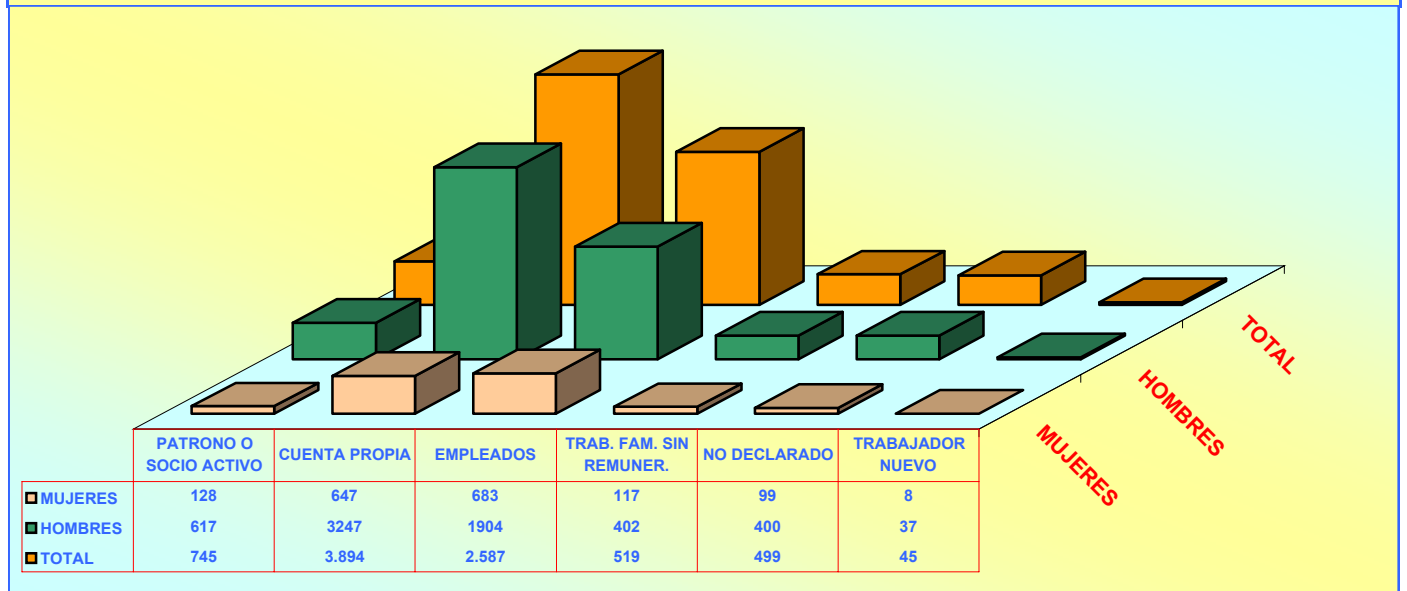
GRUPOS DE OCUPACIÓN	TOTAL	HOMBRES	MUJERES
TOTAL	8.289	6.607	1.682
MIEMBROS, PROFESIONALES			
TÉCNICOS	563	290	273
EMPLEADOS DE OFICINA	237	114	123
TRAB. DE LOS SERVICIOS	646	379	267
AGRICULTORES	1.914	1.646	268
OPERARIOS Y OPERADORES			
DE MAQUINARIAS	2.106	1.924	182
TRAB. NO CALIFICADOS	2.505	2.004	501
OTROS	318	250	68

SEGÚN RAMAS DE ACTIVIDAD

RAMAS DE ACTIVIDAD	TOTAL	HOMBRES	MUJERES
TOTAL	8.289	6.607	1.682
AGRICULTURA, GANADERÍA			
CAZA, PESCA, SILVICULTURA	3.481	3.097	384
MANUFACTURA	357	216	141
CONSTRUCCIÓN	263	259	4
COMERCIO	695	466	229
ENSEÑANZA	431	165	266
OTRAS ACTIVIDADES	3.062	2.404	658

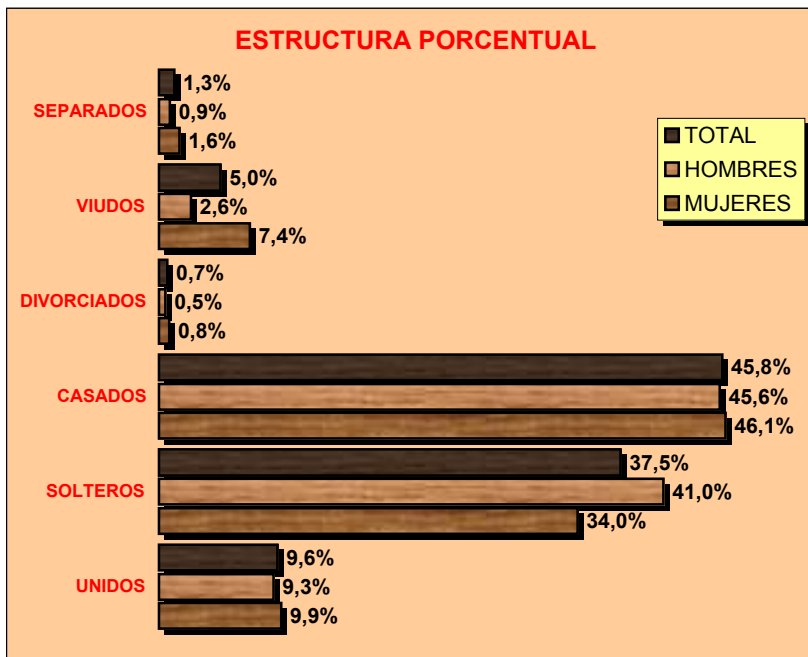
POBLACIÓN ECONÓMICAMENTE ACTIVA DE 5 AÑOS Y MÁS, POR SEXO

SEGÚN CATEGORÍA DE OCUPACIÓN



POBLACIÓN DE 12 AÑOS Y MÁS POR ESTADO CIVIL O CONYUGAL, SEGÚN SEXO

ESTRUCTURA PORCENTUAL



VALORES ABSOLUTOS

ESTADO CIVIL	TOTAL	HOMBRES	MUJERES
TOTAL	17.269	8.666	8.603
UNIDOS	1.658	805	853
SOLTEROS	6.482	3.553	2.929
CASADOS	7.911	3.949	3.962
DIVORCIADOS	117	47	70
VIUDOS	863	226	637
SEPARADOS	217	76	141
NO DECLARADO	21	10	11

CENSO DE VIVIENDA

CANTÓN ZARUMA							
TOTAL DE VIVIENDAS, OCUPADAS CON PERSONAS PRESENTES, PROMEDIO DE OCUPANTES POR VIVIENDA Y DENSIDAD POBLACIONAL SEGÚN EL CENSO DEL 2001							
ÁREAS	TOTAL DE VIVIENDAS	VIVIENDAS PARTICULARES OCUPADAS CON PERSONAS PRESENTES			POBLACIÓN TOTAL	EXTENSIÓN Km ²	DENSIDAD Hab / Km ²
		NÚMERO	OCUPANTES	PROMEDIO			
TOTAL CANTÓN	7.484	5.648	23.210	4,1	23.407	645,2	36,3
ÁREA URBANA	2.745	2.249	8.588	3,8	8.717		
ÁREA RURAL	4.739	3.399	14.622	4,3	14.690		

VIVIENDAS PARTICULARES OCUPADAS, POR TIPO DE VIVIENDA, SEGÚN PARROQUIAS									
PARROQUIAS	TOTAL VIVIENDAS	TIPO DE VIVIENDA							
		CASA O VILLA	DEPARTAMENTO	CUARTOS EN INQUIL.	MEDIA-GUA	RANCHO	COVACHA	CHOZA	OTRO
TOTAL CANTÓN	5.648	4.077	779	228	120	140	107	189	8
ZARUMA (URBANO)	2.249	1.343	679	178	15	11	14	7	2
PERIFERIA	188	153	8	9	5	8	3	2	-
ABAÑIN	331	149	-	3	23	54	46	56	-
ARCAPAMBA	251	227	12	2	2	5	2	0	1
GUANAZAN	754	598	1	11	9	21	15	99	-
GUIZHAGUIÑA	403	344	4	7	13	11	10	13	1
HUERTAS	493	456	18	4	9	1	1	0	4
MALVAS	275	231	27	4	9	1	2	1	-
MULUNCAY GRANDE	203	179	2	6	4	11	1	-	-
SINSAO	315	245	8	1	30	13	9	9	-
SALVIAS	186	152	20	3	1	4	4	2	-

VIVIENDAS PARTICULARES OCUPADAS, SEGÚN SERVICIOS QUE DISPONE Y TIPO DE TENENCIA DE LA VIVIENDA

ABASTECIMIENTO DE AGUA			
TOTAL	5.648	100,0	
RED PÚBLICA	3.139	55,6	
POZO	218	3,9	
RÍO O VERTIENTE	2.229	39,5	
CARRO REPARTIDOR	21	0,4	
OTRO	41	0,7	

PRINCIPAL COMBUSTIBLE PARA COCINAR			
TOTAL	5.648	100,0	
GAS	4.198	74,3	
ELECTRICIDAD	17	0,3	
GASOLINA	6	0,1	
KÉREX O DIESEL	17	0,3	
LEÑA O CARBÓN	1.355	24,0	
OTRO	3	0,1	
NO COCINA	52	0,9	

ELIMINACIÓN DE AGUAS SERVIDAS			
TOTAL	5.648	100,0	
RED PÚBL. DE ALCANTARILLADO	2.773	49,1	
POZO CIEGO	232	4,1	
POZO SÉPTICO	534	9,5	
OTRA FORMA	2.109	37,3	

TIPO DE TENENCIA			
TOTAL	5.648	100,0	
PROPIA	3.996	70,8	
ARRENDADA	1.113	19,7	
EN ANTICRESIS	10	0,2	
GRATUITA	384	6,8	
POR SERVICIOS	119	2,1	
OTRO	26	0,5	

SERVICIO ELÉCTRICO			
TOTAL	5.648	100,0	
SI DISPONE	5.180	91,7	
NO DISPONE	468	8,3	

SERVICIO TELEFÓNICO			
TOTAL	5.648	100,0	
SI DISPONE	964	17,1	
NO DISPONE	4.684	82,9	