

# Cantón ELOY ALFARO



INSTITUTO NACIONAL DE ESTADÍSTICA Y CENSOS



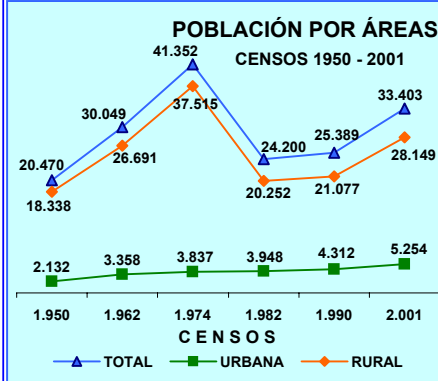
Fondo de Población de las Naciones Unidas



## PRESENTACIÓN

El Instituto Nacional de Estadística y Censos, tiene el agrado de poner a consideración de la población del Cantón Eloy Alfaro y de las entidades públicas y privadas de la Provincia, los resultados definitivos de algunas de las variables investigadas en el VI Censo de Población y V de Vivienda, realizado el 25 de noviembre del año 2001.

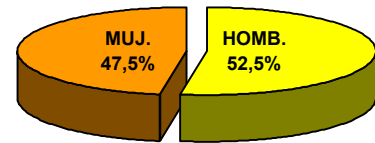
La población del Cantón ELOY ALFARO, según el Censo del 2001, representa el 8,7% del total de la Provincia de Esmeraldas; ha crecido en el último período intercensal 1990-2001, a un ritmo del 2,5% promedio anual. El 84,3% de su población reside en el Área Rural; se caracteriza por ser una población joven, ya que el 50,8% son menores de 20 años, según se puede observar en la Pirámide de Población por edades y sexo.



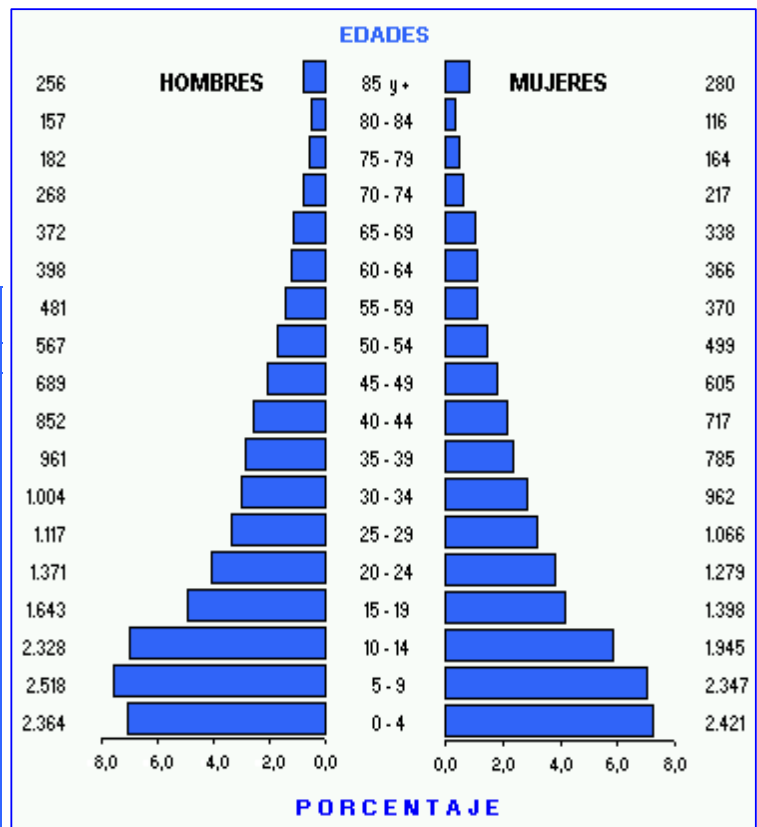
## POBLACIÓN DEL CANTÓN ELOY ALFARO CENSO 2001

ÁREAS	TOTAL	HOMBRES	MUJERES
TOTAL	33.403	17.528	15.875
URBANA	5.254	2.645	2.609
RURAL	28.149	14.883	13.266

## POBLACIÓN POR SEXO



## PIRÁMIDE DE POBLACIÓN. Censo 2001



## DISTRIBUCIÓN DE LA POBLACIÓN DEL CANTÓN ELOY ALFARO, SEGÚN PARROQUIAS

PARROQUIAS	TOTAL	HOMBRES	MUJERES
<b>TOTAL</b>	<b>33.403</b>	<b>17.528</b>	<b>15.875</b>
VALDEZ (URBANO)	5.254	2.645	2.609
ÁREA RURAL	28.149	14.883	13.266
PERIFERIA	830	446	384
ANCHAYACU	1.748	947	801
ATAHUALPA	1.301	687	614
BORBÓN	6.203	3.247	2.956
LA TOLA	4.260	2.269	1.991
LUIS VARGAS TORRES	275	152	123
MALDONADO	1.458	737	721
PAMPANAL DE BOLÍVAR	864	470	394
SAN FCO. DE ONZOLE	1.416	760	656
STO. DGO. DE ONZOLE	1.471	789	682
SELVA ALEGRE	883	461	422
TELEMBÍ	4.004	2.064	1.940
COLÓN ELOY DEL MARÍA	1.266	680	586
SAN JOSÉ DE CAYAPAS	1.442	780	662
TIMBIRÉ	728	394	334

## CANTÓN ELOY ALFARO: TASAS DE ANALFABETISMO, POR SEXO Y ÁREAS. Censo 2001

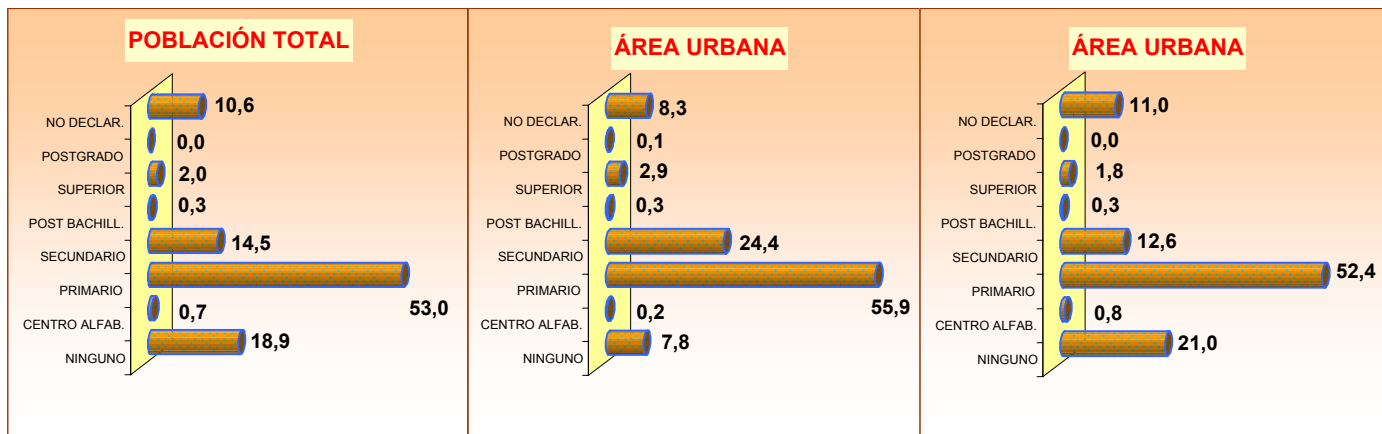


**CANTÓN ELOY ALFARO: POBLACIÓN DE 5 AÑOS Y MÁS, POR SEXO Y ÁREAS,  
SEGÚN NIVELES DE INSTRUCCIÓN. Censo 2001**

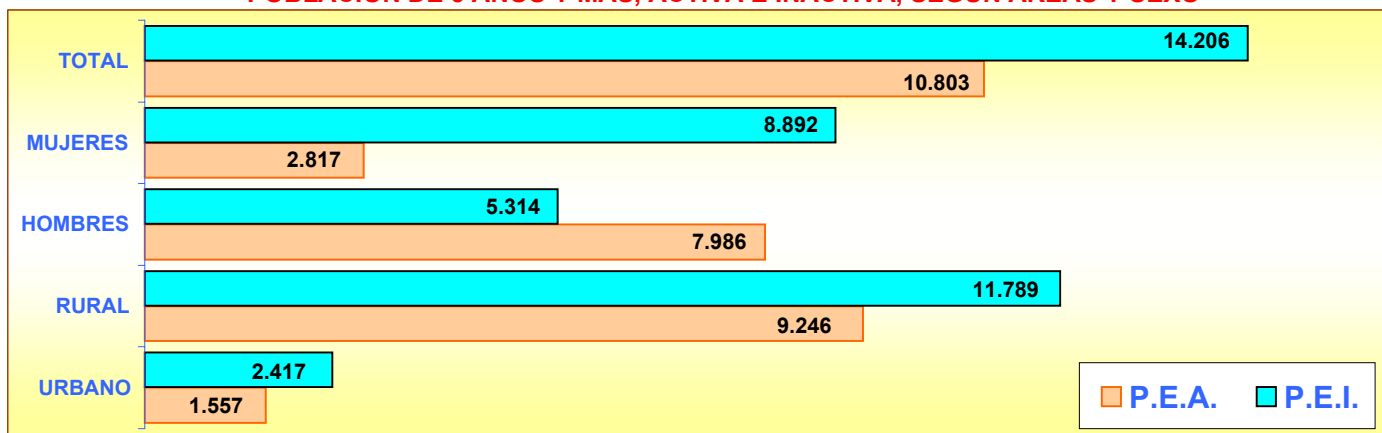
NIVELES DE INSTRUCCIÓN	TOTAL			HOMBRES			MUJERES		
	TOTAL	URBANO	RURAL	TOTAL	URBANO	RURAL	TOTAL	URBANO	RURAL
<b>TOTAL</b>	<b>28.618</b>	<b>4.542</b>	<b>24.076</b>	<b>15.164</b>	<b>2.286</b>	<b>12.878</b>	<b>13.454</b>	<b>2.256</b>	<b>11.198</b>
NINGUNO	5.400	353	5.047	2.752	173	2.579	2.648	180	2.468
CENTRO ALFAB.	213	11	202	110	5	105	103	6	97
PRIMARIO	15.154	2.540	12.614	8.213	1.342	6.871	6.941	1.198	5.743
SECUNDARIO	4.149	1.109	3.040	2.146	524	1.622	2.003	585	1.418
POST BACHILLERATO	95	15	80	55	6	49	40	9	31
SUPERIOR	564	133	431	241	58	183	323	75	248
POSTGRADO	8	4	4	2	1	1	6	3	3
NO DECLARADO	3.035	377	2.658	1.645	177	1.468	1.390	200	1.190

El promedio de años aprobados por la población de 10 años y más (escolaridad media) para el Cantón Eloy Alfaro es de 4,1 años, para la población del área urbana es de 5,4 años y para el área rural 3,9 años. Para hombres 4,1 y para mujeres 4,2 años

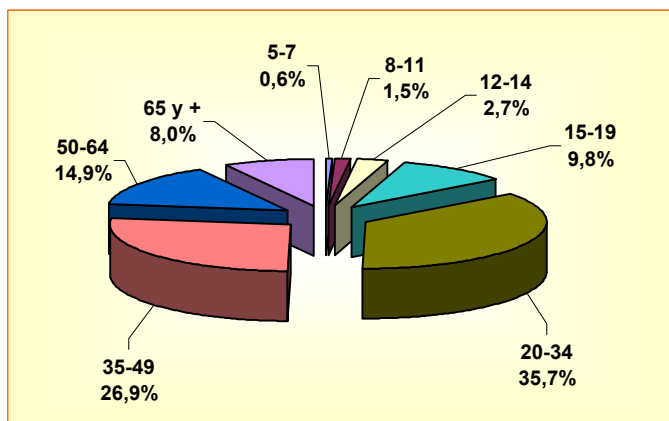
**PORCENTAJE DE POBLACIÓN, SEGÚN NIVELES DE INSTRUCCIÓN**



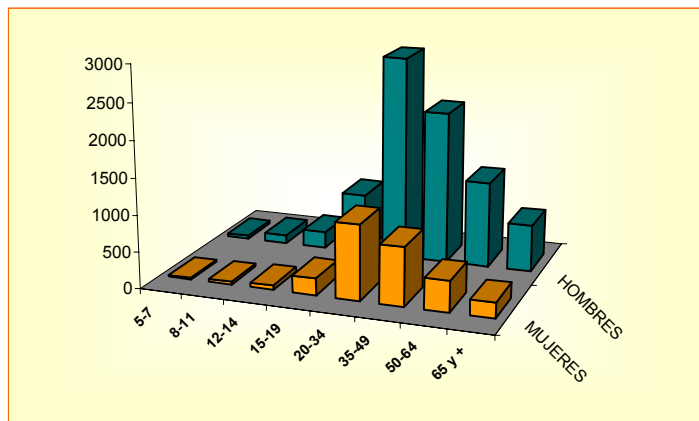
**POBLACIÓN DE 5 AÑOS Y MÁS, ACTIVA E INACTIVA, SEGÚN ÁREAS Y SEXO**



**POBLACIÓN DE 5 AÑOS Y MÁS, OCUPADA POR GRUPOS DE EDAD**



**POBLACIÓN DE 5 AÑOS Y MÁS, OCUPADA POR SEXO Y GRUPOS DE EDAD**



## CANTÓN ELOY ALFARO

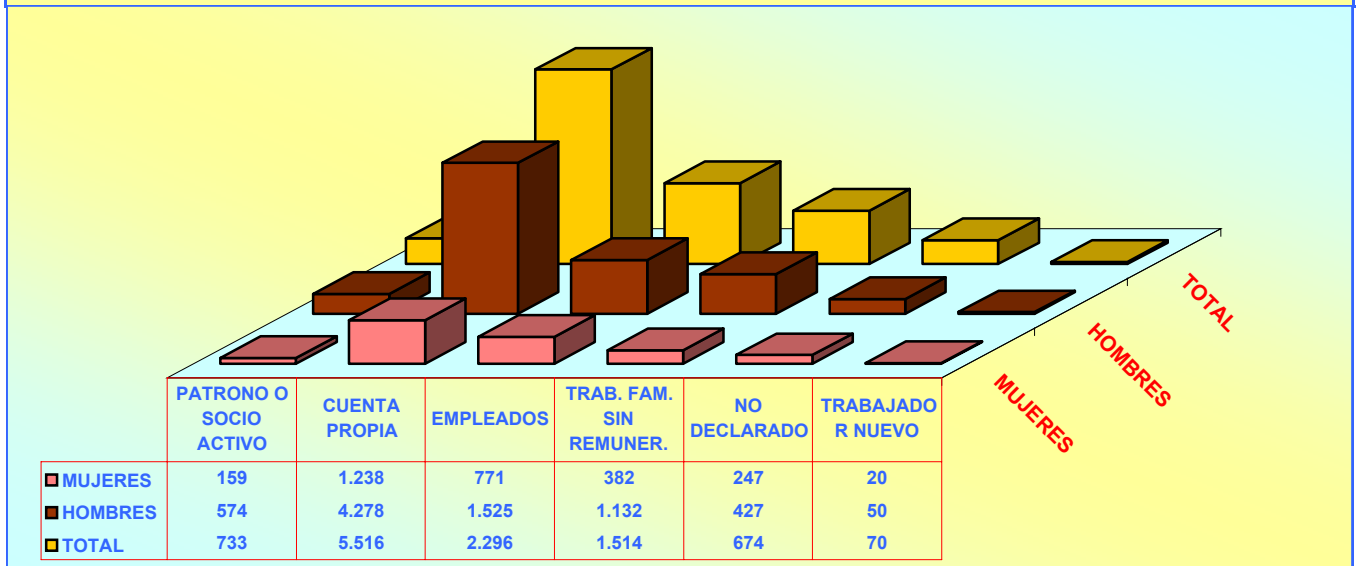
### POBLACIÓN ECONÓMICAMENTE ACTIVA DE 5 AÑOS Y MÁS, POR SEXO SEGÚN GRUPOS OCUPACIONALES

GRUPOS DE OCUPACIÓN	TOTAL	HOMBRES	MUJERES
<b>TOTAL</b>	<b>10.803</b>	<b>7.986</b>	<b>2.817</b>
MIEMBROS, PROFESIONALES			
TÉCNICOS	502	245	257
EMPLEADOS DE OFICINA	233	118	115
TRAB. DE LOS SERVICIOS	1.007	544	463
AGRICULTORES	4.596	4.052	544
OPERARIOS Y OPERADORES			
DE MAQUINARIAS	1.157	932	225
TRAB. NO CALIFICADOS	2.508	1.599	909
OTROS	800	496	304

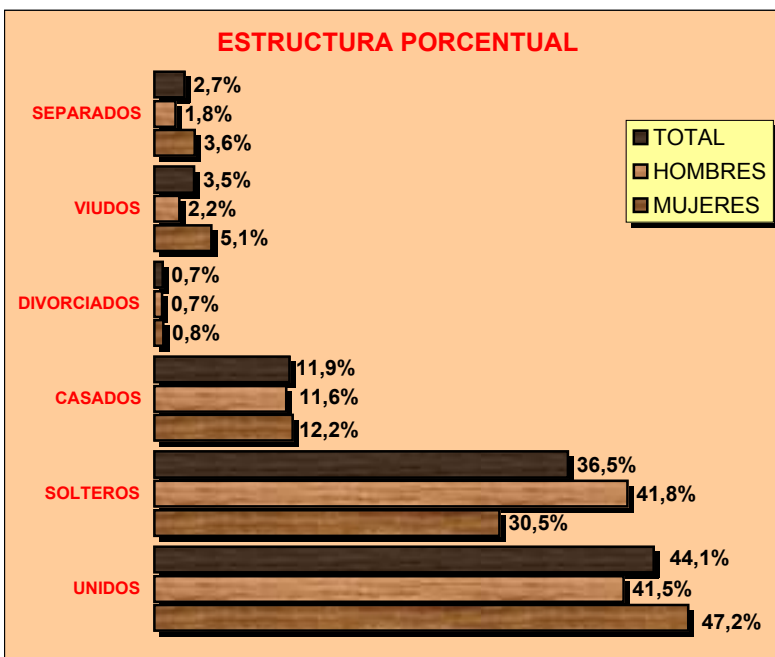
### SEGÚN RAMAS DE ACTIVIDAD

RAMAS DE ACTIVIDAD	TOTAL	HOMBRES	MUJERES
<b>TOTAL</b>	<b>10.803</b>	<b>7.986</b>	<b>2.817</b>
AGRICULTURA, GANADERÍA			
CAZA, PESCA, SILVICULTURA	6.103	5.396	707
MANUFACTURA	544	420	124
CONSTRUCCIÓN	255	251	4
COMERCIO	998	642	356
ENSEÑANZA	520	206	314
OTRAS ACTIVIDADES	2.383	1.071	1.312

### POBLACIÓN ECONÓMICAMENTE ACTIVA DE 5 AÑOS Y MÁS, POR SEXO SEGÚN CATEGORÍA DE OCUPACIÓN



### POBLACIÓN DE 12 AÑOS Y MÁS POR ESTADO CIVIL O CONYUGAL, SEGÚN SEXO



#### VALORES ABSOLUTOS

ESTADO CIVIL	TOTAL	HOMBRES	MUJERES
<b>TOTAL</b>	<b>21.932</b>	<b>11.694</b>	<b>10.238</b>
UNIDOS	9.679	4.850	4.829
SOLTEROS	8.012	4.888	3.124
CASADOS	2.614	1.362	1.252
DIVORCIADOS	160	77	83
VIUDOS	775	257	518
SEPARADOS	583	216	367
NO DECLARADO	109	44	65

## CENSO DE VIVIENDA

### CANTÓN ELOY ALFARO

#### TOTAL DE VIVIENDAS, OCUPADAS CON PERSONAS PRESENTES, PROMEDIO DE OCUPANTES Y DENSIDAD POBLACIONAL Censo 2001

ÁREAS	TOTAL DE VIVIENDAS	VIVIENDAS PARTICULARES OCUPADAS CON PERSONAS PRESENTES			POBLACIÓN TOTAL	EXTENSIÓN Km <sup>2</sup>	DENSIDAD Hab / Km <sup>2</sup>
		NÚMERO	OCUPANTES	PROMEDIO			
<b>TOTAL CANTÓN</b>	<b>8.887</b>	<b>7.079</b>	<b>33.279</b>	<b>4,7</b>	<b>33.403</b>	<b>4.302,0</b>	<b>7,8</b>
ÁREA URBANA	1.323	1.105	5.247	4,7	5.254		
ÁREA RURAL	7.564	5.974	28.032	4,7	28.149		

#### VIVIENDAS PARTICULARES OCUPADAS, POR TIPO DE VIVIENDA, SEGÚN PARROQUIAS

PARROQUIAS	TOTAL VIVIENDAS	TIPO DE VIVIENDA							
		CASA O VILLA	DEPARTAMENTO	CUARTOS EN INQUIL.	MEDIA-GUA	RANCHO	COVACHA	CHOZA	OTRO
<b>TOTAL CANTÓN</b>	<b>7.079</b>	<b>5.362</b>	<b>40</b>	<b>114</b>	<b>228</b>	<b>1.199</b>	<b>109</b>	<b>9</b>	<b>18</b>
VALDEZ (URBANO)	1.105	1.000	4	21	23	24	29	-	4
PERIFERIA	209	162	-	1	5	35	6	-	-
ANCHAYACU	385	307	1	7	7	55	7	1	-
ATAHUALPA	233	174	-	3	27	27	1	1	-
BORBÓN	1.395	1.065	23	52	58	156	34	-	7
LA TOLA	958	803	6	11	45	81	8	1	3
LUIS VARGAS TORRES	60	58	-	1	-	1	-	-	-
MALDONADO	340	242	2	8	11	71	4	1	1
PAMPANAL DE BOLÍVAR	203	203	-	-	-	-	-	-	-
SAN FCO. DE ONZOLE	329	297	-	3	10	16	3	-	-
STO. DGO. DE ONZOLE	283	272	-	-	-	10	1	-	-
SELVA ALEGRE	207	149	1	-	7	47	2	1	-
TELEMBÍ	617	67	-	1	8	534	4	2	1
COLÓN ELOY DEL MARÍA	277	236	1	3	21	14	2	-	-
SAN JOSÉ DE CAYAPAS	289	194	-	1	5	79	6	2	2
TIMBIRÉ	189	133	2	2	1	49	2	-	-

#### VIVIENDAS PARTICULARES OCUPADAS, SEGÚN SERVICIOS QUE DISPONE Y TIPO DE TENENCIA DE LA VIVIENDA

##### ABASTECIMIENTO DE AGUA

<b>TOTAL</b>	<b>7.079</b>	<b>100,0</b>
RED PÚBLICA	364	5,1
POZO	2.322	32,8
RÍO O VERTIENTE	3.844	54,3
CARRO REPARTIDOR	170	2,4
OTRO	379	5,4

##### PRINCIPAL COMBUSTIBLE PARA COCINAR

<b>TOTAL</b>	<b>7.079</b>	<b>100,0</b>
GAS	5.118	72,3
ELECTRICIDAD	22	0,3
GASOLINA	14	0,2
KÉREX O DIESEL	74	1,0
LEÑA O CARBÓN	1.714	24,2
OTRO	38	0,5
NO COCINA	99	1,4

##### ELIMINACIÓN DE AGUAS SERVIDAS

<b>TOTAL</b>	<b>7.079</b>	<b>100,0</b>
RED PÚBL. DE ALCANTARILLADO	217	3,1
POZO CIEGO	1.291	18,2
POZO SÉPTICO	1.159	16,4
OTRA FORMA	4.412	62,3

##### TIPO DE TENENCIA

<b>TOTAL</b>	<b>7.079</b>	<b>100,0</b>
PROPIA	5.862	82,8
ARRENDADA	722	10,2
EN ANTICRESIS	28	0,4
GRATUITA	253	3,6
POR SERVICIOS	183	2,6
OTRO	31	0,4

##### SERVICIO ELÉCTRICO

<b>TOTAL</b>	<b>7.079</b>	<b>100,0</b>
SI DISPONE	3.917	55,3
NO DISPONE	3.162	44,7

##### SERVICIO TELEFÓNICO

<b>TOTAL</b>	<b>7.079</b>	<b>100,0</b>
SI DISPONE	812	11,5
NO DISPONE	6.267	88,5