

Cantón MUISNE

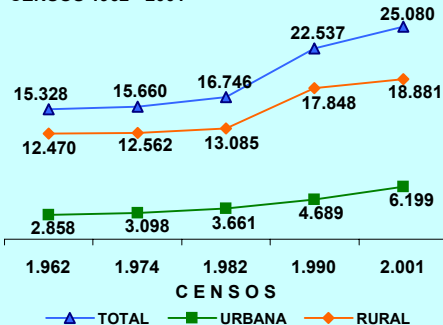


PRESENTACIÓN

El Instituto Nacional de Estadística y Censos, tiene el agrado de poner a consideración de la población del Cantón Muisne y de las entidades públicas y privadas de la Provincia, los resultados definitivos de algunas de las variables investigadas en el VI Censo de Población y Vivienda, realizado el 25 de noviembre del año 2001.

La población del Cantón MUISNE, según el Censo del 2001, representa el 6,5% del total de la Provincia de Esmeraldas; ha crecido en el último período intercensal 1990-2001, a un ritmo del 1,0% promedio anual. El 75,3% de su población reside en el Área Rural; se caracteriza por ser una población joven, ya que el 52,0% son menores de 20 años, según se puede observar en la Pirámide de Población por edades y sexo.

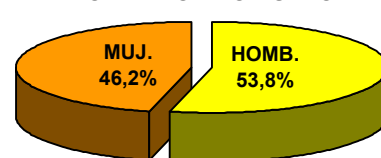
POBLACIÓN POR ÁREAS CENSOS 1962 - 2001



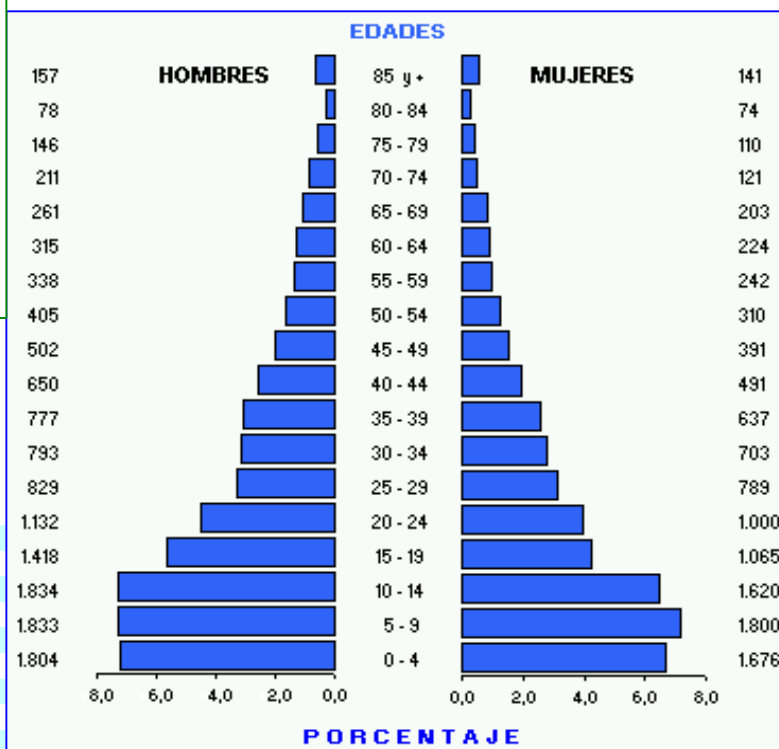
POBLACIÓN DEL CANTÓN MUISNE CENSO 2001

ÁREAS	TOTAL	HOMBRES	MUJERES
TOTAL	25.080	13.483	11.597
URBANA	6.199	3.169	3.030
RURAL	18.881	10.314	8.567

POBLACIÓN POR SEXO



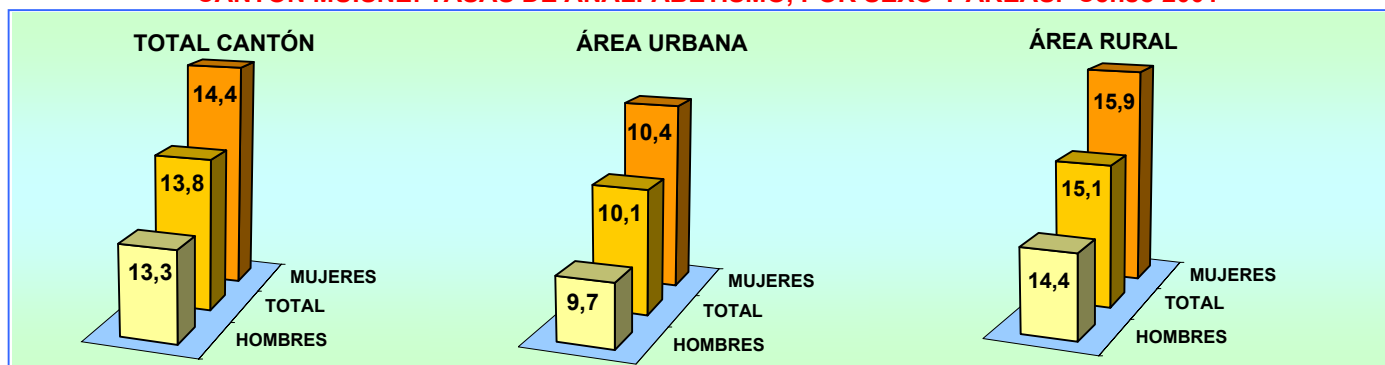
PIRÁMIDE DE POBLACIÓN. Censo 2001



DISTRIBUCIÓN DE LA POBLACIÓN DEL CANTÓN MUISNE, SEGÚN PARROQUIAS

PARROQUIAS	TOTAL	HOMBRES	MUJERES
TOTAL	25.080	13.483	11.597
MUISNE (URBANO)	6.199	3.169	3.030
ÁREA RURAL	18.881	10.314	8.567
PERIFERIA	2.471	1.367	1.104
BOLÍVAR	766	400	366
DAULE	1.755	954	801
GALERA	1.398	773	625
QUINGUE (O. PERDOMO)	536	283	253
SALIMA	1.107	630	477
SAN FRANCISCO	2.554	1.427	1.127
SAN GREGORIO	4.709	2.588	2.121
SAN JOSÉ DE CHAMANGA	3.585	1.892	1.693

CANTÓN MUISNE: TASAS DE ANALFABETISMO, POR SEXO Y ÁREAS. Censo 2001

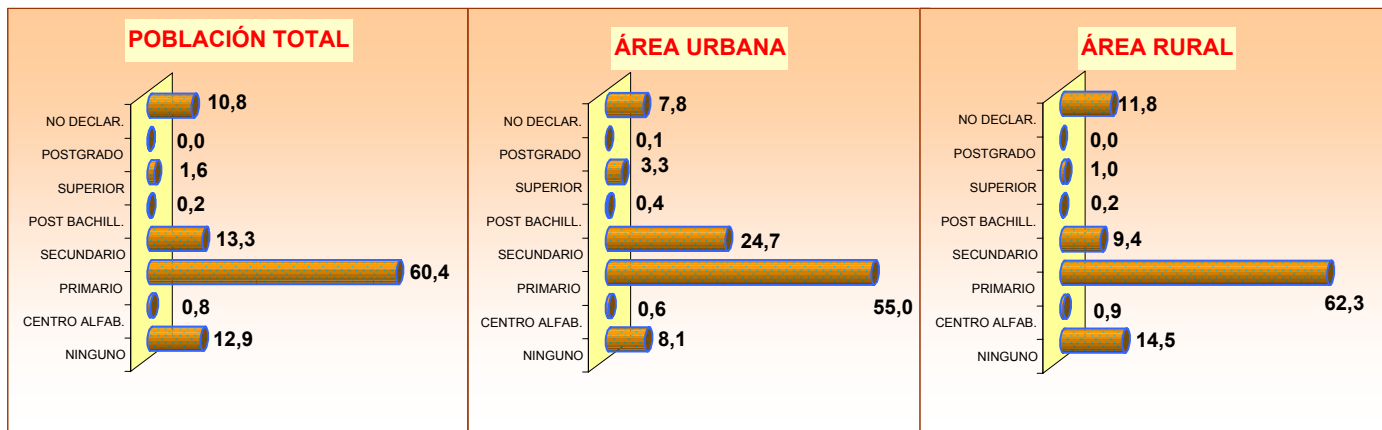


**CANTÓN MUISNE: POBLACIÓN DE 5 AÑOS Y MÁS, POR SEXO Y ÁREAS,
SEGÚN NIVELES DE INSTRUCCIÓN. Censo 2001**

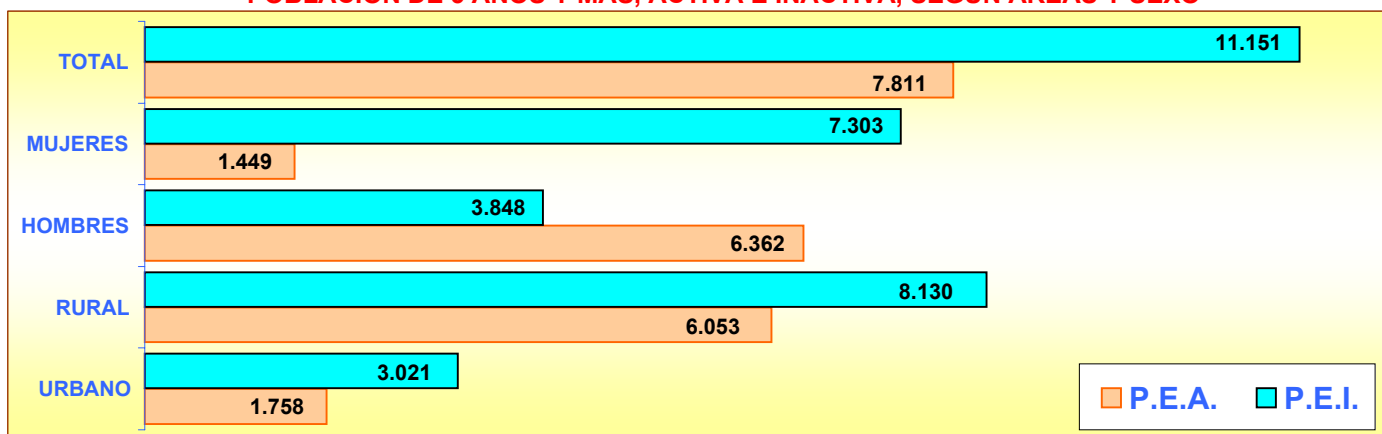
NIVELES DE INSTRUCCIÓN	TOTAL			HOMBRES			MUJERES		
	TOTAL	URBANO	RURAL	TOTAL	URBANO	RURAL	TOTAL	URBANO	RURAL
TOTAL	21.600	5.483	16.117	11.679	2.780	8.899	9.921	2.703	7.218
NINGUNO	2.783	445	2.338	1.474	231	1.243	1.309	214	1.095
CENTRO ALFAB.	170	33	137	97	19	78	73	14	59
PRIMARIO	13.051	3.018	10.033	7.079	1.526	5.553	5.972	1.492	4.480
SECUNDARIO	2.873	1.356	1.517	1.486	668	818	1.387	688	699
POST BACHILLERATO	51	21	30	28	15	13	23	6	17
SUPERIOR	345	181	164	184	96	88	161	85	76
POSTGRADO	4	3	1	1	0	1	3	3	0
NO DECLARADO	2.323	426	1.897	1.330	225	1.105	993	201	792

El promedio de años aprobados por la población de 10 años y más (escolaridad media) para el Cantón Muisne es de 4,3 años, para la población del área urbana es de 5,7 años y para el área rural 3,8 años. Para hombres 4,3 y para mujeres 4,4 años

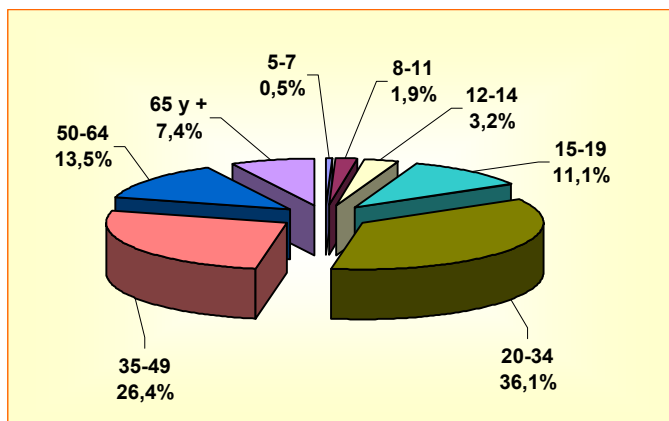
PORCENTAJE DE POBLACIÓN, SEGÚN NIVELES DE INSTRUCCIÓN



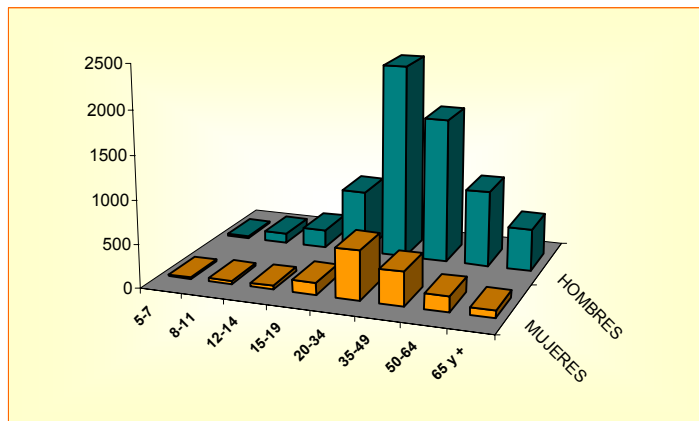
POBLACIÓN DE 5 AÑOS Y MÁS, ACTIVA E INACTIVA, SEGÚN ÁREAS Y SEXO



POBLACIÓN DE 5 AÑOS Y MÁS, OCUPADA POR GRUPOS DE EDAD



POBLACIÓN DE 5 AÑOS Y MÁS, OCUPADA POR SEXO Y GRUPOS DE EDAD



CANTÓN MUISNE

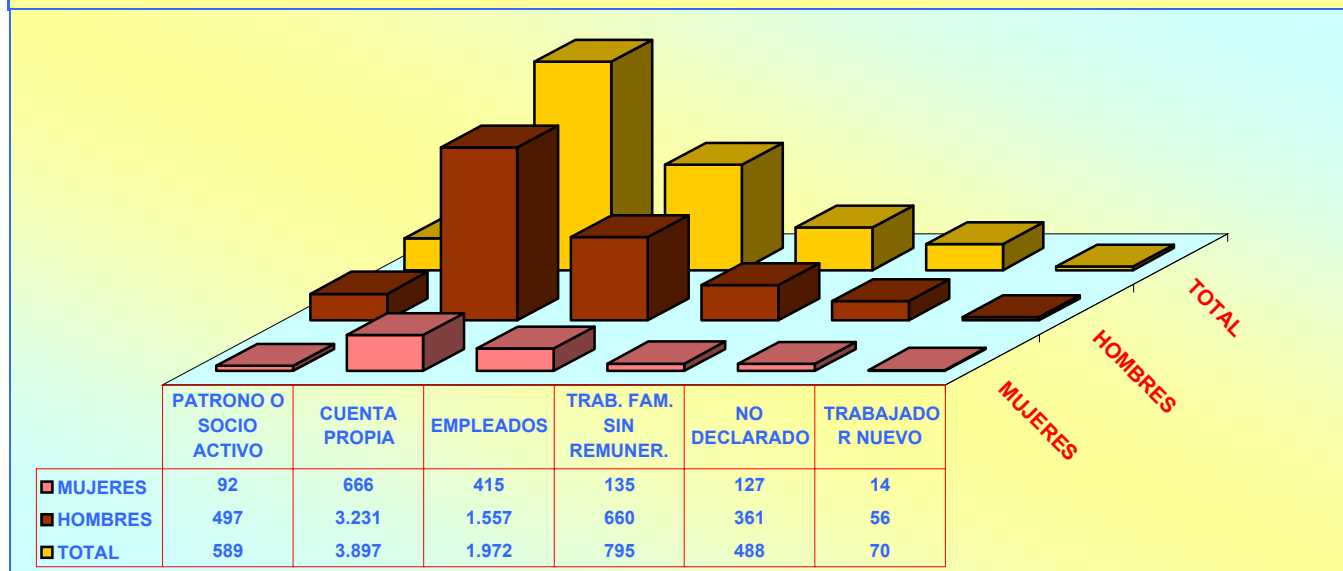
POBLACIÓN ECONÓMICAMENTE ACTIVA DE 5 AÑOS Y MÁS, POR SEXO SEGÚN GRUPOS OCUPACIONALES

GRUPOS DE OCUPACIÓN	TOTAL	HOMBRES	MUJERES
TOTAL	7.811	6.362	1.449
MIEMBROS, PROFESIONALES			
TÉCNICOS	281	159	122
EMPLEADOS DE OFICINA	151	87	64
TRAB. DE LOS SERVICIOS	645	412	233
AGRICULTORES	2.870	2.621	249
OPERARIOS Y OPERADORES			
DE MAQUINARIAS	787	707	80
TRAB. NO CALIFICADOS	2.428	1.926	502
OTROS	649	450	199

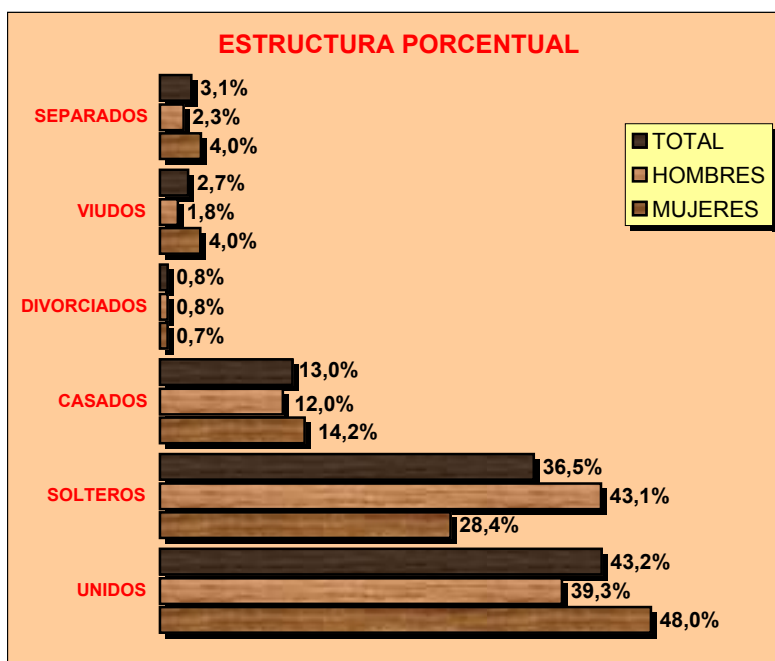
SEGÚN RAMAS DE ACTIVIDAD

RAMAS DE ACTIVIDAD	TOTAL	HOMBRES	MUJERES
TOTAL	7.811	6.362	1.449
AGRICULTURA, GANADERÍA			
CAZA, PESCA, SILVICULTURA	4.613	4.260	353
MANUFACTURA	276	239	37
CONSTRUCCIÓN	231	226	5
COMERCIO	700	505	195
ENSEÑANZA	250	106	144
OTRAS ACTIVIDADES	1.741	1.026	715

POBLACIÓN ECONÓMICAMENTE ACTIVA DE 5 AÑOS Y MÁS, POR SEXO SEGÚN CATEGORÍA DE OCUPACIÓN



POBLACIÓN DE 12 AÑOS Y MÁS POR ESTADO CIVIL O CONYUGAL, SEGÚN SEXO



VALORES ABSOLUTOS

ESTADO CIVIL	TOTAL	HOMBRES	MUJERES
TOTAL	16.479	9.104	7.375
UNIDOS	7.124	3.581	3.543
SOLTEROS	6.023	3.926	2.097
CASADOS	2.140	1.095	1.045
DIVORCIADOS	124	69	55
VIUDOS	453	161	292
SEPARADOS	505	210	295
NO DECLARADO	110	62	48

CENSO DE VIVIENDA

CANTÓN MUISNE							
TOTAL DE VIVIENDAS, OCUPADAS CON PERSONAS PRESENTES, PROMEDIO DE OCUPANTES Y DENSIDAD POBLACIONAL Censo 2001							
ÁREAS	TOTAL DE VIVIENDAS	VIVIENDAS PARTICULARES OCUPADAS CON PERSONAS PRESENTES			POBLACIÓN TOTAL	EXTENSIÓN Km ²	DENSIDAD Hab / Km ²
		NÚMERO	OCUPANTES	PROMEDIO			
TOTAL CANTÓN	6.860	5.271	25.045	4,8	25.080	1.265,1	19,8
ÁREA URBANA	1.616	1.341	6.182	4,6	6.199		
ÁREA RURAL	5.244	3.930	18.863	4,8	18.881		

VIVIENDAS PARTICULARES OCUPADAS, POR TIPO DE VIVIENDA, SEGÚN PARROQUIAS									
PARROQUIAS	TOTAL VIVIENDAS	TIPO DE VIVIENDA							
		CASA O VILLA	DEPARTAMENTO	CUARTOS EN INQUIL.	MEDIA-GUA	RANCHO	COVACHA	CHOZA	OTRO
TOTAL CANTÓN	5.271	3.957	35	75	179	904	91	12	18
MUISNE (URBANO)	1.341	1.089	23	40	22	121	33	-	13
PERIFERIA	563	437	1	2	33	80	4	6	-
BOLÍVAR	166	145	1	4	1	14	1	-	-
DAULE	372	200	-	5	11	141	11	3	1
GALERA	282	200	1	2	9	63	7	-	-
QUINGUE (O. PERDOMO)	122	106	-	-	2	13	1	-	-
SALIMA	235	187	-	-	6	39	3	-	-
SAN FRANCISCO	589	471	1	9	19	85	3	-	1
SAN GREGORIO	892	585	3	1	25	251	24	2	1
SAN JOSÉ DE CHAMANGA	709	537	5	12	51	97	4	1	2

VIVIENDAS PARTICULARES OCUPADAS, SEGÚN SERVICIOS QUE DISPONE Y TIPO DE TENENCIA DE LA VIVIENDA

ABASTECIMIENTO DE AGUA			
TOTAL	5.271	100,0	
RED PÚBLICA	1.107	21,0	
POZO	1.740	33,0	
RÍO O VERTIENTE	1.789	33,9	
CARRO REPARTIDOR	486	9,2	
OTRO	149	2,8	

PRINCIPAL COMBUSTIBLE PARA COCINAR			
TOTAL	5.271	100,0	
GAS	3.627	68,8	
ELECTRICIDAD	20	0,4	
GASOLINA	3	0,1	
KÉREX O DIESEL	50	0,9	
LEÑA O CARBÓN	1.480	28,1	
OTRO	15	0,3	
NO COCINA	76	1,4	

ELIMINACIÓN DE AGUAS SERVIDAS			
TOTAL	5.271	100,0	
RED PÚBL. DE ALCANTARILLADO	600	11,4	
POZO CIEGO	1.239	23,5	
POZO SÉPTICO	1.158	22,0	
OTRA FORMA	2.274	43,1	

TIPO DE TENENCIA			
TOTAL	5.271	100,0	
PROPIA	4.031	76,5	
ARRENDADA	525	10,0	
EN ANTICRESIS	13	0,2	
GRATUITA	282	5,4	
POR SERVICIOS	388	7,4	
OTRO	32	0,6	

SERVICIO ELÉCTRICO			
TOTAL	5.271	100,0	
SI DISPONE	2.625	49,8	
NO DISPONE	2.646	50,2	

SERVICIO TELEFÓNICO			
TOTAL	5.271	100,0	
SI DISPONE	598	11,3	
NO DISPONE	4.673	88,7	