

Cantón SANTA CRUZ

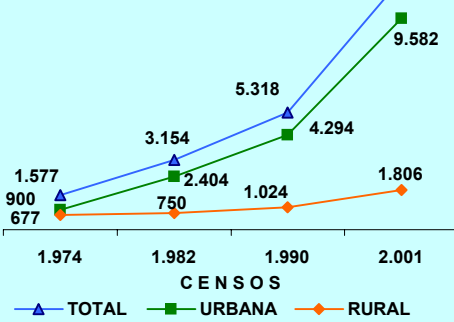


PRESENTACIÓN

El Instituto Nacional de Estadística y Censos, tiene el agrado de poner a consideración de la población del Cantón Santa Cruz y de las entidades públicas y privadas de la provincia, los resultados definitivos de algunas variables investigadas en el VI Censo de Población y V de Vivienda, realizado el 25 de noviembre del año 2001.



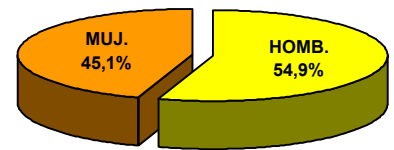
POBLACIÓN POR ÁREAS CENSOS 1974 - 2001



POBLACIÓN DEL CANTÓN SANTA CRUZ CENSO 2001

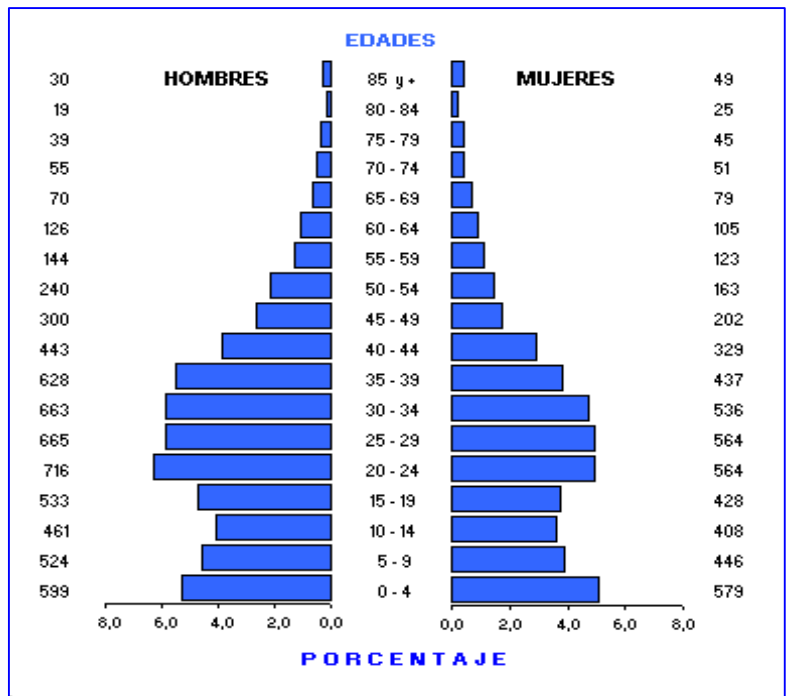
ÁREAS	TOTAL	HOMBRES	MUJERES
TOTAL	11.388	6.255	5.133
URBANA	9.582	5.191	4.391
RURAL	1.806	1.064	742

POBLACIÓN POR SEXO



La población del Cantón SANTA CRUZ, según el Censo del 2001, representa el 61,1% del total de la Provincia de Galápagos; ha crecido en el último período intercensal 1990-2001, a un ritmo del 6,9 % promedio anual. El 15,9 % de su población reside en el Área Rural; se caracteriza por ser una población joven, ya que el 34,9 % de la población son menores de 20 años, según se puede observar en la Pirámide de Población por edades y sexo.

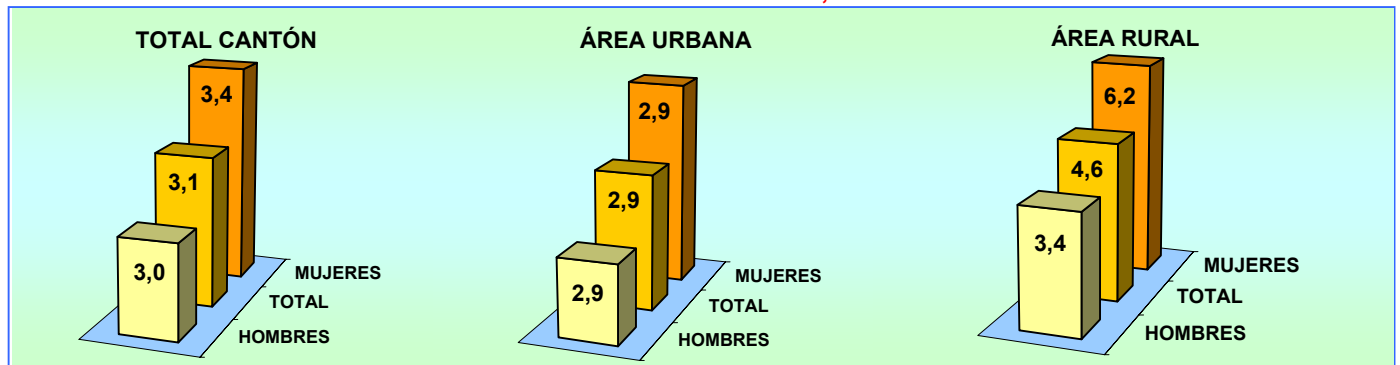
PIRÁMIDE DE POBLACIÓN. Censo 2001



DISTRIBUCIÓN DE LA POBLACIÓN DEL CANTÓN SANTA CRUZ, SEGÚN PARROQUIAS

PARROQUIAS	TOTAL	HOMBRES	MUJERES
TOTAL	11.388	6.255	5.133
PUERTO AYORA (URBANO)	9.582	5.191	4.391
ÁREA RURAL	1.806	1.064	742
PERIFERIA	0	0	0
BELLAVISTA	1.410	831	579
SANTA ROSA	396	233	163

CANTÓN SANTA CRUZ: TASAS DE ANALFABETISMO, POR SEXO Y ÁREAS. Censo 2001

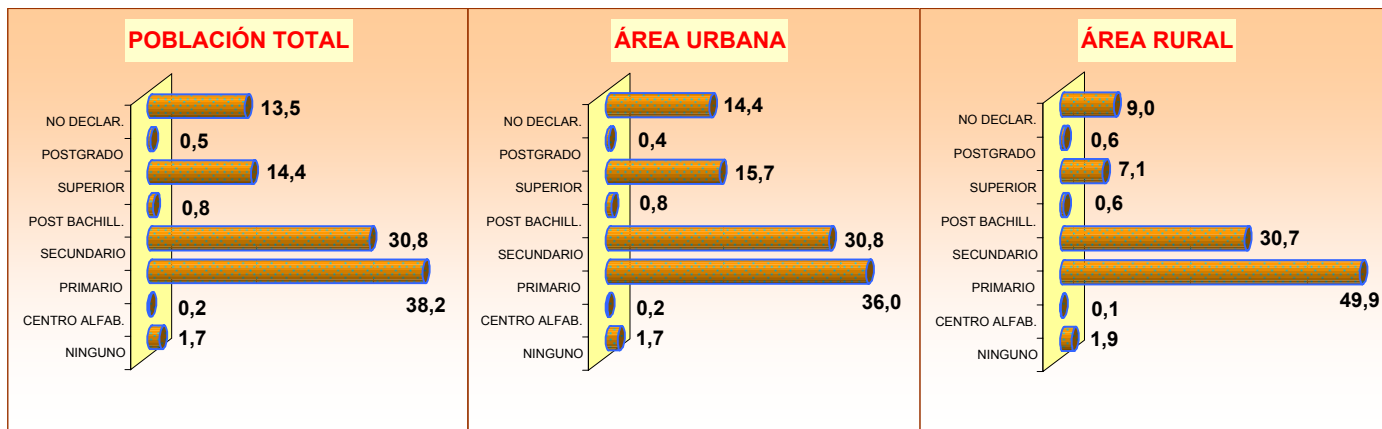


CANTÓN SANTA CRUZ: POBLACIÓN DE 5 AÑOS Y MÁS, POR ÁREAS Y SEXO, SEGÚN NIVELES DE INSTRUCCIÓN. Censo 2001

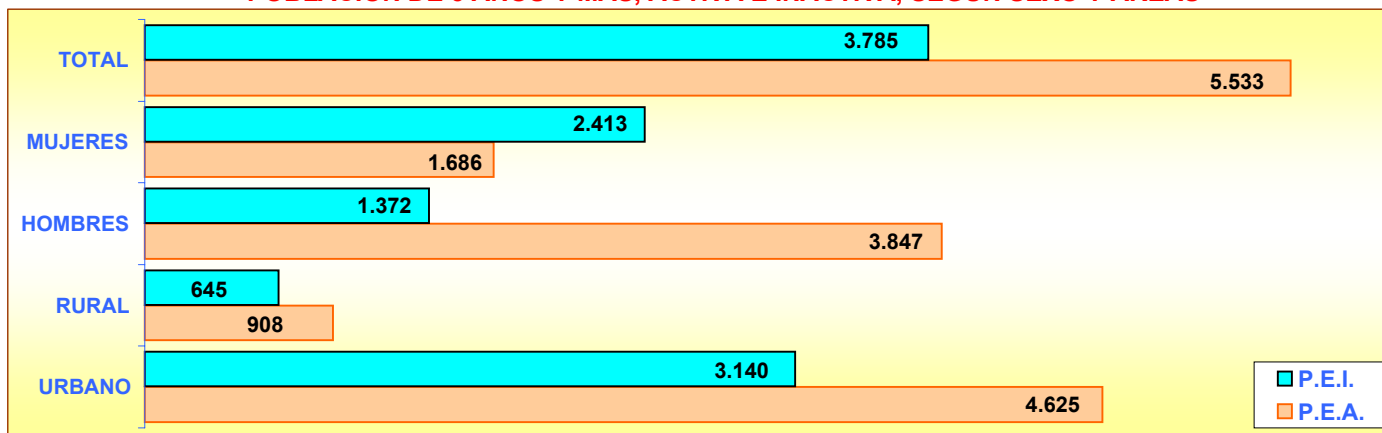
NIVELES DE INSTRUCCIÓN	TOTAL			HOMBRES			MUJERES		
	TOTAL	URBANO	RURAL	TOTAL	URBANO	RURAL	TOTAL	URBANO	RURAL
TOTAL	10.210	8.595	1.615	5.656	4.689	967	4.554	3.906	648
NINGUNO	173	142	31	75	66	9	98	76	22
CENTRO ALFAB.	23	21	2	15	13	2	8	8	0
PRIMARIO	3.899	3.093	806	2.213	1.717	496	1.686	1.376	310
SECUNDARIO	3.144	2.648	496	1.777	1.476	301	1.367	1.172	195
POST BACHILLERATO	79	69	10	38	33	5	41	36	5
SUPERIOR	1.466	1.351	115	763	699	64	703	652	51
POSTGRADO	47	37	10	25	19	6	22	18	4
NO DECLARADO	1.379	1.234	145	750	666	84	629	568	61

El promedio de años aprobados por la población de 10 años y más (escolaridad media) para el Cantón Santa Cruz es de 8,4 años, para la población del área urbana es de 8,7 años y para el área rural 7,2 años. Para hombres 8,3 y para mujeres 8,6 años

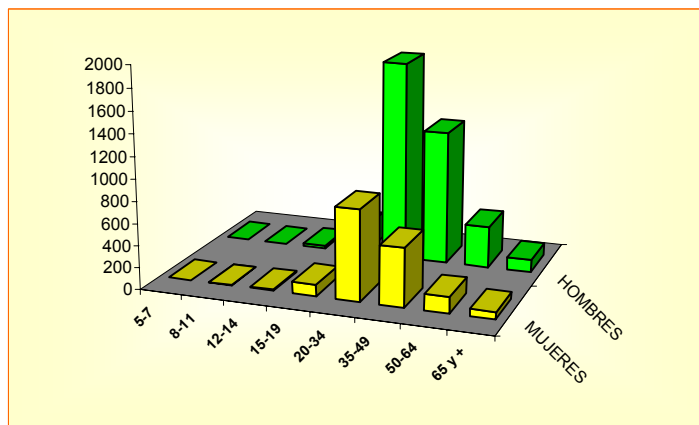
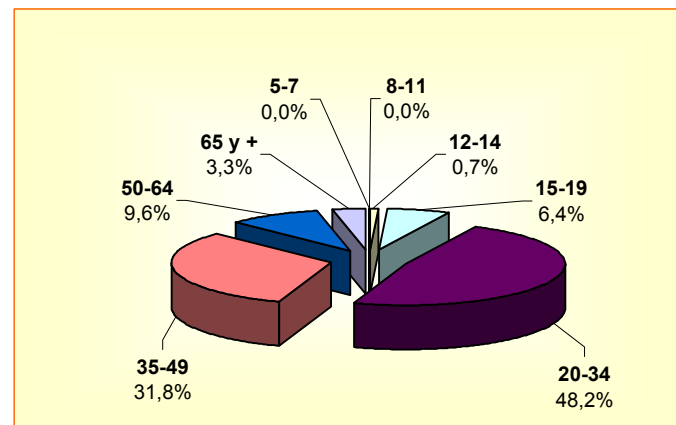
PORCENTAJE DE POBLACIÓN, SEGÚN NIVELES DE INSTRUCCIÓN



POBLACIÓN DE 5 AÑOS Y MÁS, ACTIVA E INACTIVA, SEGÚN SEXO Y ÁREAS



POBLACIÓN DE 5 AÑOS Y MÁS, OCUPADA POR SEXO Y GRUPOS DE EDAD



CANTÓN SANTA CRUZ

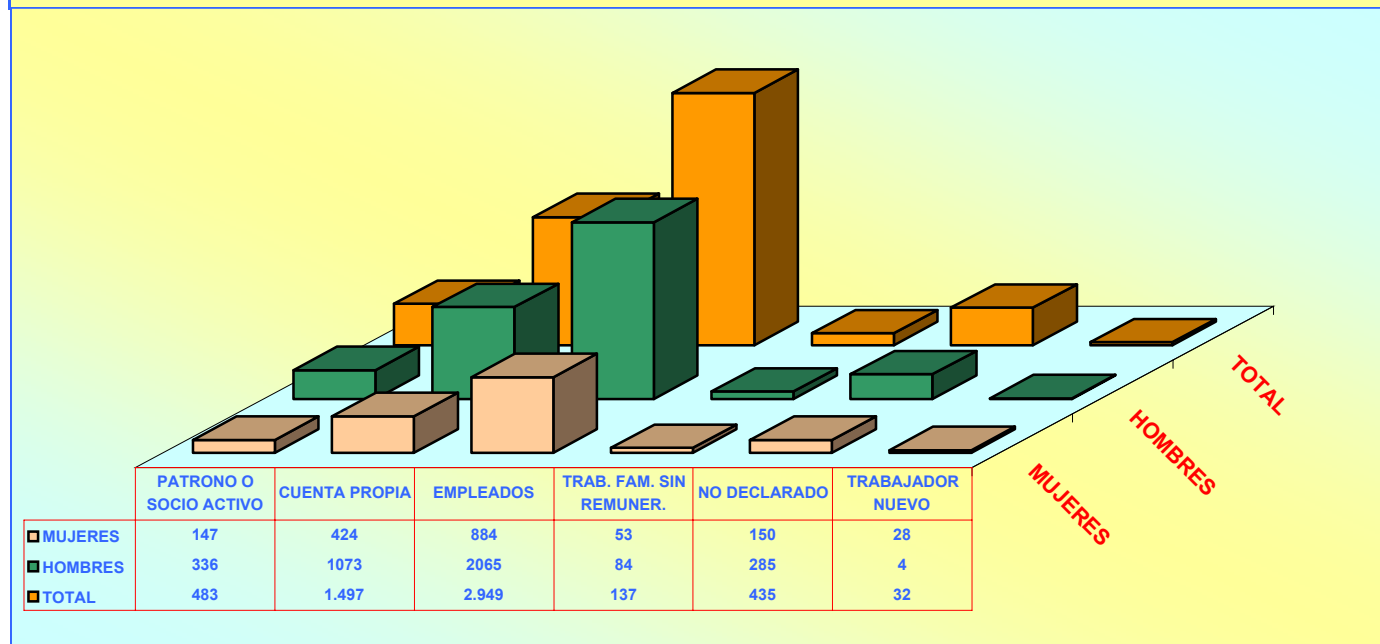
POBLACIÓN ECONÓMICAMENTE ACTIVA DE 5 AÑOS Y MÁS, POR SEXO SEGÚN GRUPOS OCUPACIONALES

GRUPOS DE OCUPACIÓN	TOTAL	HOMBRES	MUJERES
TOTAL	5.533	3.847	1.686
MIEMBROS, PROFESIONALES			
TÉCNICOS	715	400	315
EMPLEADOS DE OFICINA	409	176	233
TRAB. DE LOS SERVICIOS	1.076	566	510
AGRICULTORES	524	469	55
OPERARIOS Y OPERADORES			
DE MAQUINARIAS	1.676	1.569	107
TRAB. NO CALIFICADOS	699	366	333
OTROS	434	301	133

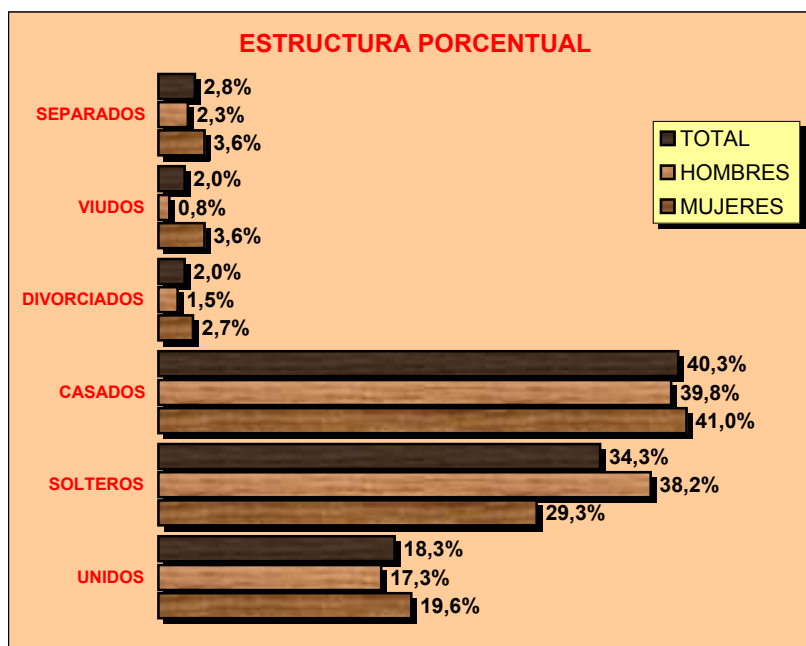
SEGÚN RAMAS DE ACTIVIDAD

RAMAS DE ACTIVIDAD	TOTAL	HOMBRES	MUJERES
TOTAL	5.533	3.847	1.686
AGRICULTURA, GANADERÍA			
CAZA, PESCA, SILVICULTURA	708	625	83
MANUFACTURA	383	320	63
CONSTRUCCIÓN	432	421	11
COMERCIO	676	339	337
ENSEÑANZA	247	100	147
OTRAS ACTIVIDADES	3.087	2.042	1.045

POBLACIÓN ECONÓMICAMENTE ACTIVA DE 5 AÑOS Y MÁS, POR SEXO SEGÚN CATEGORÍA DE OCUPACIÓN



POBLACIÓN DE 12 AÑOS Y MÁS POR ESTADO CIVIL O CONYUGAL, SEGÚN SEXO



VALORES ABSOLUTOS

ESTADO CIVIL	TOTAL	HOMBRES	MUJERES
TOTAL	8.885	4.953	3.932
UNIDOS	1.628	856	772
SOLTEROS	3.045	1.892	1.153
CASADOS	3.582	1.971	1.611
DIVORCIADOS	180	74	106
VIUDOS	182	41	141
SEPARADOS	253	112	141
NO DECLARADO	15	7	8

CENSO DE VIVIENDA

CANTÓN SANTA CRUZ							
TOTAL DE VIVIENDAS, OCUPADAS CON PERSONAS PRESENTES, PROMEDIO DE OCUPANTES Y DENSIDAD POBLACIONAL Censo 2001							
ÁREAS	TOTAL DE VIVIENDAS	VIVIENDAS PARTICULARES OCUPADAS CON PERSONAS PRESENTES			POBLACIÓN TOTAL	EXTENSIÓN Km ²	DENSIDAD Hab / Km ²
		NÚMERO	OCUPANTES	PROMEDIO			
TOTAL CANTÓN	3.303	2.859	9.964	3,5	11.388	1.794,0	6,3
ÁREA URBANA	2.717	2.411	8.251	3,4	9.582		
ÁREA RURAL	586	448	1.713	3,8	1.806		

VIVIENDAS PARTICULARES OCUPADAS, POR TIPO DE VIVIENDA, SEGÚN PARROQUIAS									
PARROQUIAS	TOTAL VIVIENDAS	TIPO DE VIVIENDA							
		CASA O VILLA	DEPARTAMENTO	CUARTOS EN INQUIL.	MEDIA-GUA	RANCHO	COVACHA	CHOZA	OTRO
TOTAL CANTÓN	2.859	1.625	379	658	139	23	14	5	16
PUERTO AYORA (URBANO)	2.411	1.279	375	628	94	9	11	1	14
BELLAVISTA	342	255	3	28	37	13	2	3	1
SANTA ROSA	106	91	1	2	8	1	1	1	1

VIVIENDAS PARTICULARES OCUPADAS, SEGÚN SERVICIOS QUE DISPONE Y TIPO DE TENENCIA DE LA VIVIENDA

ABASTECIMIENTO DE AGUA			
TOTAL	2.859	100,0	
RED PÚBLICA	2.147	75,1	
POZO	179	6,3	
RÍO O VERTIENTE	50	1,7	
CARRO REPARTIDOR	318	11,1	
OTRO	165	5,8	

PRINCIPAL COMBUSTIBLE PARA COCINAR			
TOTAL	2.859	100,0	
GAS	2.661	93,1	
ELECTRICIDAD	39	1,4	
GASOLINA	0	0,0	
KÉREX O DIESEL	0	0,0	
LEÑA O CARBÓN	8	0,3	
OTRO	3	0,1	
NO COCINA	148	5,2	

ELIMINACIÓN DE AGUAS SERVIDAS			
TOTAL	2.859	100,0	
RED PÚBL. DE ALCANTARILLADO	157	5,5	
POZO CIEGO	217	7,6	
POZO SÉPTICO	2.423	84,7	
OTRA FORMA	62	2,2	

TIPO DE TENENCIA DE LA VIVIENDA			
TOTAL	2.859	100,0	
PROPIA	1.293	45,2	
ARRENDADA	1.307	45,7	
EN ANTICRESIS	11	0,4	
GRATUITA	122	4,3	
POR SERVICIOS	111	3,9	
OTRO	15	0,5	

SERVICIO ELÉCTRICO			
TOTAL	2.859	100,0	
SI DISPONE	2.790	97,6	
NO DISPONE	69	2,4	

SERVICIO TELEFÓNICO			
TOTAL	2.859	100,0	
SI DISPONE	1.057	37,0	
NO DISPONE	1.802	63,0	