

CANTÓN CALVAS



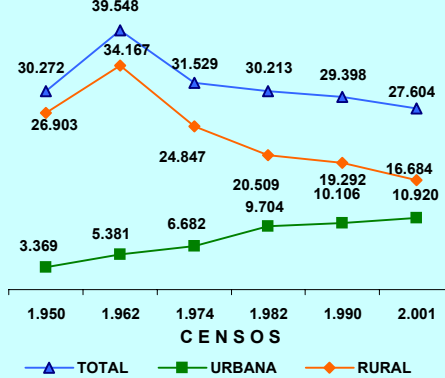
MAPA DE LA PROVINCIA DE LOJA



PRESENTACIÓN

El Instituto Nacional de Estadística y Censos, tiene el agrado de poner a consideración de la población del Cantón Calvas y de las entidades públicas y privadas de la provincia, los resultados definitivos de algunas de las variables investigadas en el VI Censo de Población y V de Vivienda, realizado el 25 de noviembre del año 2001.

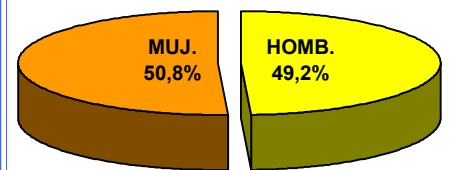
POBLACIÓN POR ÁREAS CENSOS 1950 - 2001



POBLACIÓN DEL CANTÓN CALVAS CENSO 2001

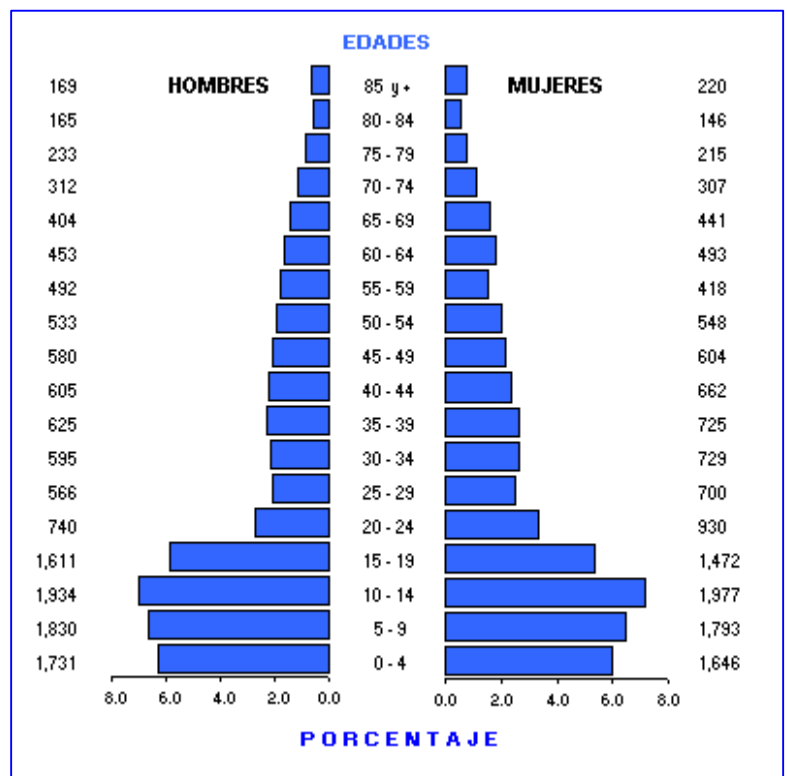
ÁREAS	TOTAL	HOMBRES	MUJERES
TOTAL	27.604	13.578	14.026
URBANA	10.920	5.147	5.773
RURAL	16.684	8.431	8.253

POBLACIÓN POR SEXO



La población del Cantón CALVAS según el Censo del 2001, representa el 6,8 % del total de la Provincia de LOJA; ha crecido en el último período intercensal 1990-2001, a un ritmo de crecimiento del -0,6 % promedio anual. El 60,4 % de su población reside en el Área Rural; se caracteriza por ser una población joven, ya que el 50,7 % son menores de 20 años, según se puede observar en la Pirámide de Población por edades y sexo.

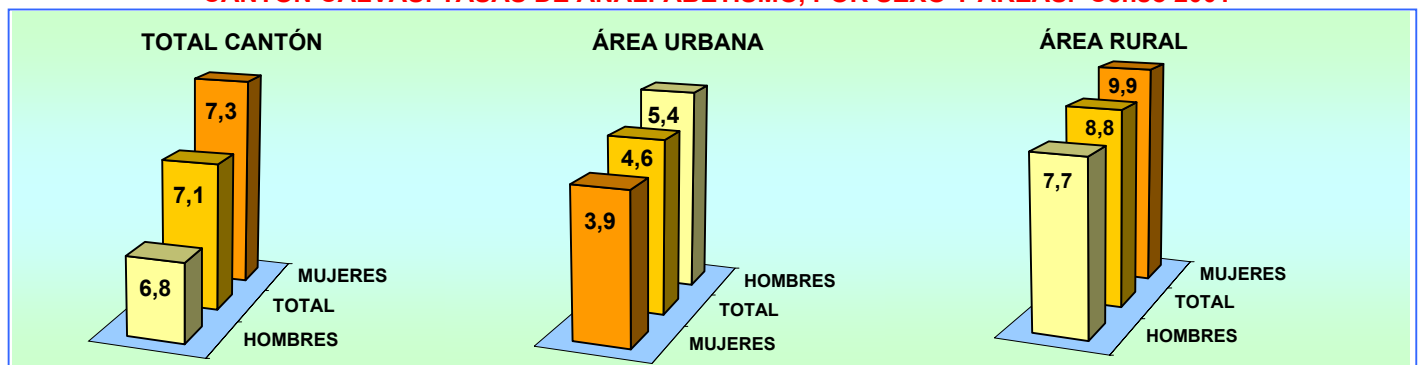
PIRÁMIDE DE POBLACIÓN. Censo 2001



DISTRIBUCIÓN DE LA POBLACIÓN DEL CANTÓN CALVAS, SEGÚN PARROQUIAS

PARROQUIAS	TOTAL	HOMBRES	MUJERES
TOTAL	27.604	13.578	14.026
CARIAMANGA (URBANO)	10.920	5.147	5.773
ÁREA RURAL	16.684	8.431	8.253
PERIFERIA	8.465	4.296	4.169
COLAISACA	2.206	1.094	1.112
EL LUCERO	2.440	1.216	1.224
UTUANA	1.604	828	776
SANGUILLÍN	1.969	997	972

CANTÓN CALVAS: TASAS DE ANALFABETISMO, POR SEXO Y ÁREAS. Censo 2001

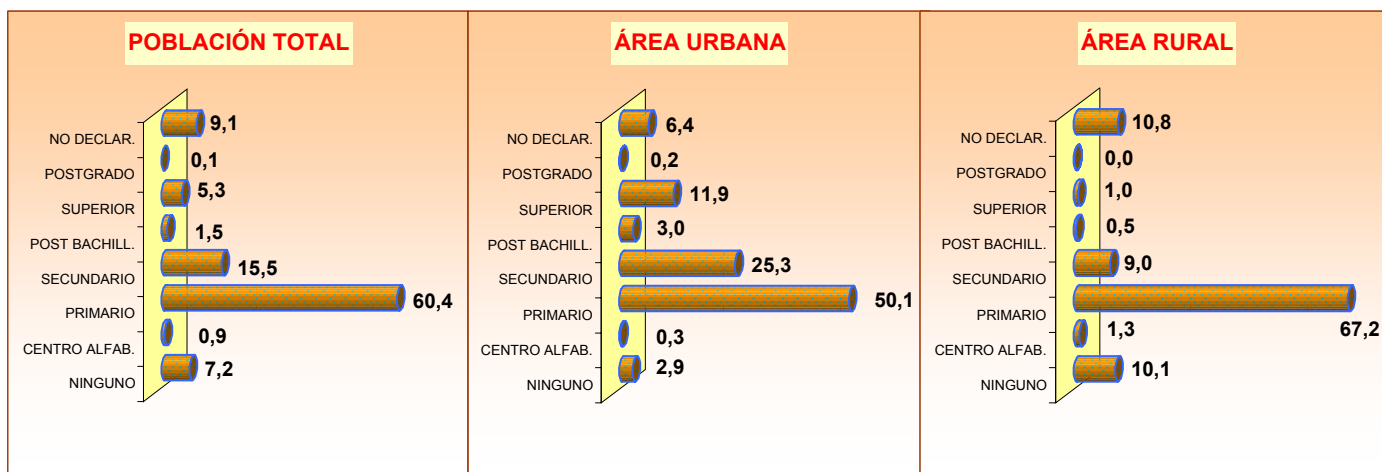


**CANTÓN CALVAS: POBLACIÓN DE 5 AÑOS Y MÁS, POR SEXO Y ÁREAS,
SEGÚN NIVELES DE INSTRUCCIÓN. Censo 2001**

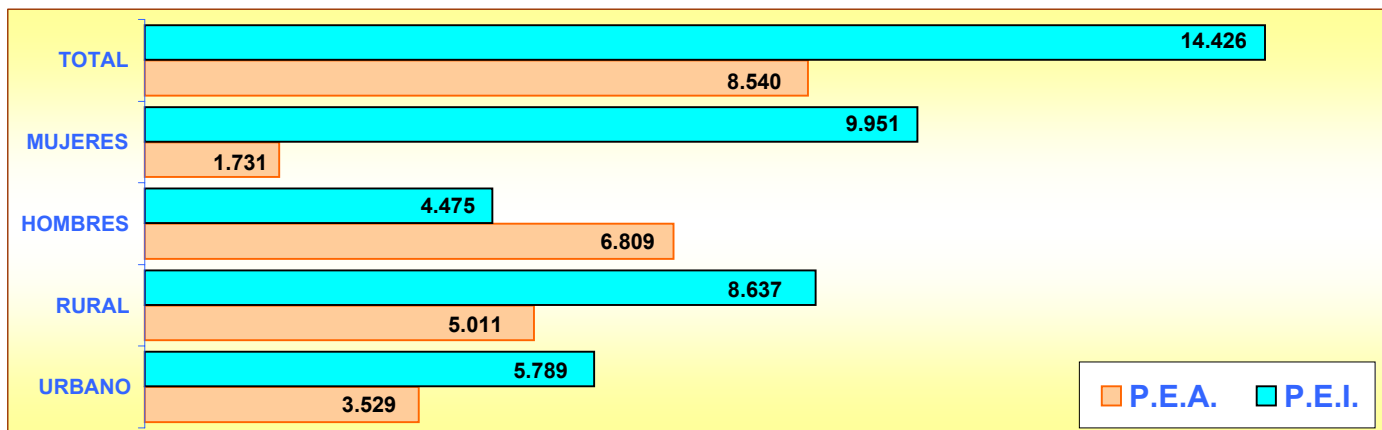
NIVELES DE INSTRUCCIÓN	TOTAL			HOMBRES			MUJERES		
	TOTAL	URBANO	RURAL	TOTAL	URBANO	RURAL	TOTAL	URBANO	RURAL
TOTAL	24.227	9.736	14.491	11.847	4.540	7.307	12.380	5.196	7.184
NINGUNO	1.746	278	1.468	819	120	699	927	158	769
CENTRO ALFAB.	222	28	194	103	10	93	119	18	101
PRIMARIO	14.623	4.878	9.745	7.204	2.311	4.893	7.419	2.567	4.852
SECUNDARIO	3.763	2.465	1.298	1.847	1.180	667	1.916	1.285	631
POST BACHILLERATO	365	291	74	140	103	37	225	188	37
SUPERIOR	1.296	1.158	138	579	498	81	717	660	57
POSTGRADO	19	16	3	11	9	2	8	7	1
NO DECLARADO	2.193	622	1.571	1.144	309	835	1.049	313	736

El promedio de años aprobados por la población de 10 años y más (escolaridad media) para el Cantón Calvas es de 5,9 años, para la población del área urbana es de 7,7 años y para el área rural 4,5 años. Para hombres 5,8 y para mujeres 5,9 años

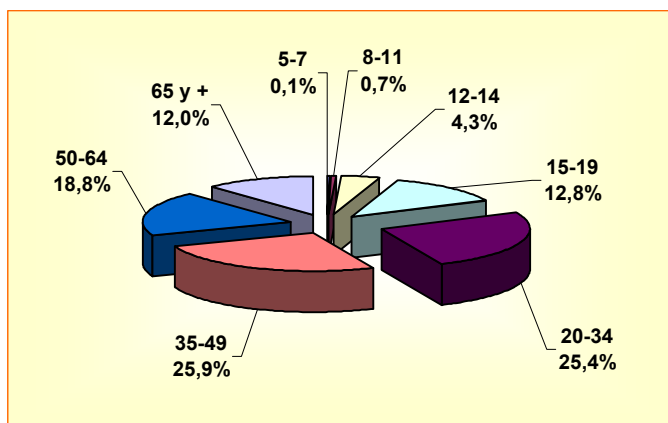
PORCENTAJE DE POBLACIÓN, SEGÚN NIVELES DE INSTRUCCIÓN



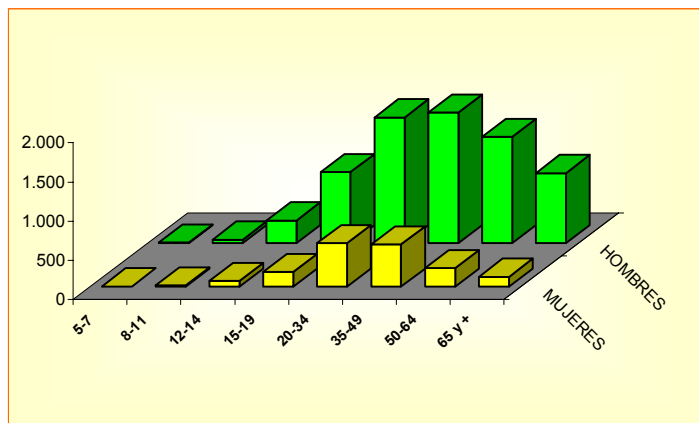
POBLACIÓN DE 5 AÑOS Y MÁS, ACTIVA E INACTIVA, SEGÚN ÁREAS Y SEXO



POBLACIÓN DE 5 AÑOS Y MÁS, OCUPADA POR GRUPOS DE EDAD



POBLACIÓN DE 5 AÑOS Y MÁS, OCUPADA POR SEXO Y GRUPOS DE EDAD



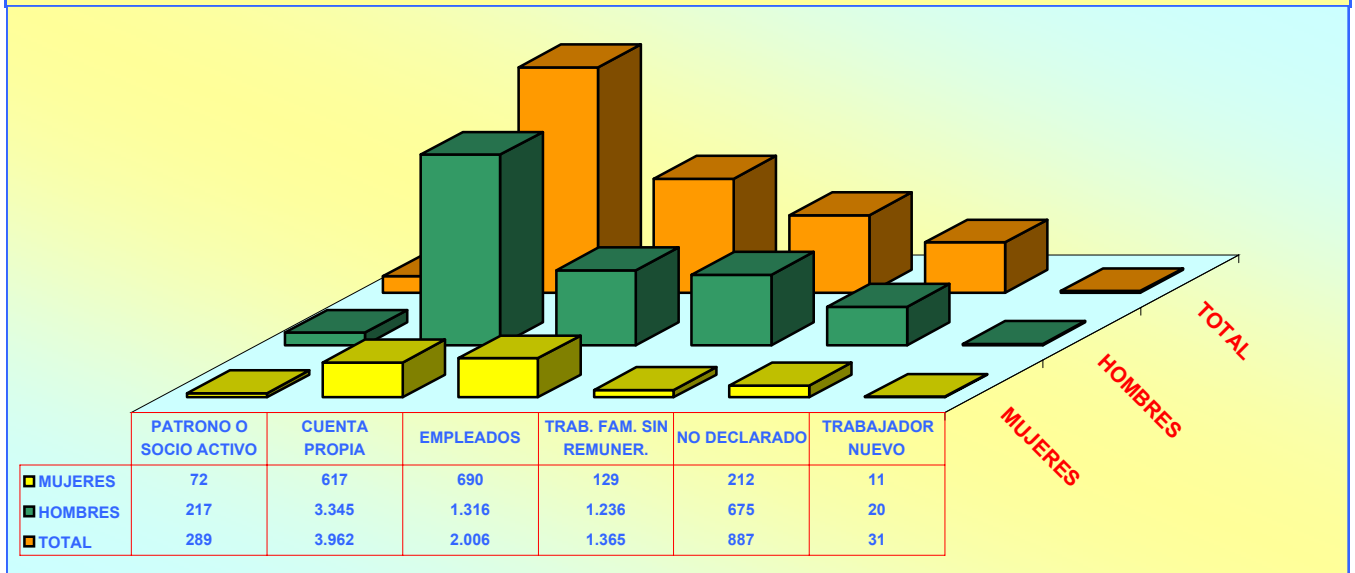
CANTÓN CALVAS

POBLACIÓN ECONÓMICAMENTE ACTIVA DE 5 AÑOS Y MÁS, POR SEXO SEGÚN GRUPOS OCUPACIONALES SEGÚN RAMAS DE ACTIVIDAD

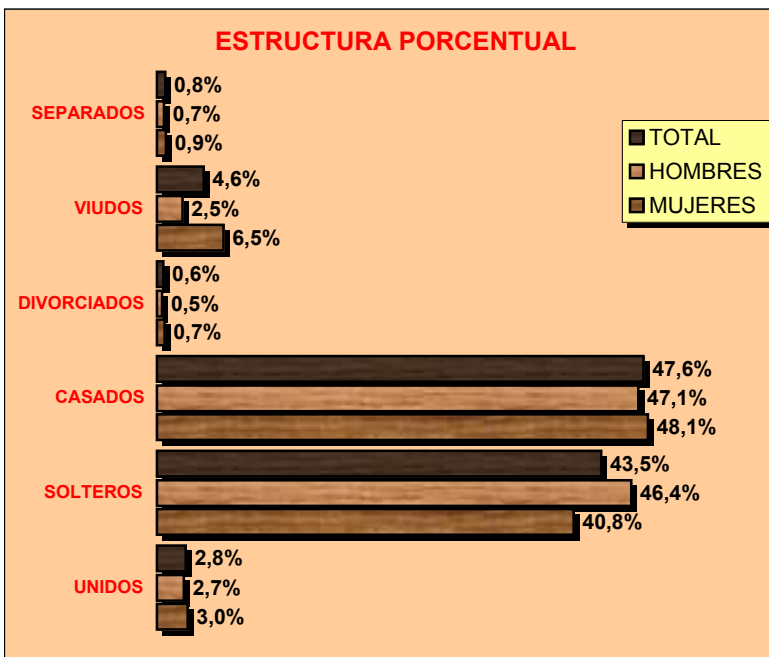
GRUPOS DE OCUPACIÓN	TOTAL	HOMBRES	MUJERES
TOTAL	8.540	6.809	1.731
MIEMBROS, PROFESIONALES			
TÉCNICOS	796	395	401
EMPLEADOS DE OFICINA	196	110	86
TRAB. DE LOS SERVICIOS	620	319	301
AGRICULTORES	2.358	2.244	114
OPERARIOS Y OPERADORES			
DE MAQUINARIAS	945	823	122
TRAB. NO CALIFICADOS	2.939	2.368	571
OTROS	686	550	136

RAMAS DE ACTIVIDAD	TOTAL	HOMBRES	MUJERES
TOTAL	8.540	6.809	1.731
AGRICULTURA, GANADERÍA			
CAZA, PESCA, SILVICULTURA	4.500	4.330	170
MANUFACTURA	313	222	91
CONSTRUCCIÓN	435	430	5
COMERCIO	650	383	267
ENSEÑANZA	766	365	401
OTRAS ACTIVIDADES	1.876	1.079	797

POBLACIÓN ECONÓMICAMENTE ACTIVA DE 5 AÑOS Y MÁS, POR SEXO SEGÚN CATEGORÍA DE OCUPACIÓN



POBLACIÓN DE 12 AÑOS Y MÁS POR ESTADO CIVIL O CONYUGAL, SEGÚN SEXO



VALORES ABSOLUTOS

ESTADO CIVIL	TOTAL	HOMBRES	MUJERES
TOTAL	18.939	9.170	9.769
UNIDOS	536	244	292
SOLTEROS	8.237	4.253	3.984
CASADOS	9.015	4.320	4.695
DIVORCIADOS	118	45	73
VIUDOS	869	232	637
SEPARADOS	149	62	87
NO DECLARADO	15	14	1

CENSO DE VIVIENDA

CANTÓN CALVAS							
TOTAL DE VIVIENDAS, OCUPADAS CON PERSONAS PRESENTES, PROMEDIO DE OCUPANTES Y DENSIDAD POBLACIONAL Censo 2001							
ÁREAS	TOTAL DE VIVIENDAS	VIVIENDAS PARTICULARES OCUPADAS CON PERSONAS PRESENTES			POBLACIÓN TOTAL	EXTENSIÓN Km ²	DENSIDAD Hab / Km ²
		NÚMERO	OCUPANTES	PROMEDIO			
TOTAL CANTÓN	7.944	6.041	27.279	4,5	27.604	839,1	32,9
ÁREA URBANA	2.930	2.461	10.625	4,3	10.920		
ÁREA RURAL	5.014	3.580	16.654	4,7	16.684		

VIVIENDAS PARTICULARES OCUPADAS, POR TIPO DE VIVIENDA, SEGUN PARROQUIAS									
PARROQUIAS	TOTAL VIVIENDAS	TIPO DE VIVIENDA							
		CASA O VILLA	DEPARTAMENTO	CUARTOS EN INQUIL.	MEDIA-GUA	RANCHO	COVACHA	CHOZA	OTRO
TOTAL CANTÓN	6.041	5.295	95	370	213	7	35	19	7
CARIAMANGA (URBANO)	2.461	1.871	93	349	132	2	12	0	2
PERIFERIA	1.824	1.754	2	9	39	2	11	7	0
COLAISACA	500	494	0	5	1	0	0	0	0
EL LUCERO	498	455	0	6	19	2	8	4	4
UTUANA	332	326	0	0	5	0	0	0	1
SANGUILLÍN	426	395	0	1	17	1	4	8	0

VIVIENDAS PARTICULARES OCUPADAS, SEGÚN SERVICIOS QUE DISPONE Y TIPO DE TENENCIA DE LA VIVIENDA

ABASTECIMIENTO DE AGUA			
TOTAL	6.041	100,0	
RED PÚBLICA	3.065	50,7	
POZO	957	15,8	
RÍO O VERTIENTE	1.852	30,7	
CARRO REPARTIDOR	34	0,6	
OTRO	133	2,2	

PRINCIPAL COMBUSTIBLE PARA COCINAR			
TOTAL	6.041	100,0	
GAS	3.116	51,6	
ELECTRICIDAD	24	0,4	
GASOLINA	3	0,0	
KÉREX O DIESEL	32	0,5	
LEÑA O CARBÓN	2.840	47,0	
OTRO	6	0,1	
NO COCINA	20	0,3	

ELIMINACIÓN DE AGUAS SERVIDAS			
TOTAL	6.041	100,0	
RED PÚBL. DE ALCANTARILLADO	2.378	39,4	
POZO CIEGO	775	12,8	
POZO SÉPTICO	511	8,5	
OTRA FORMA	2.377	39,3	

TIPO DE TENENCIA			
TOTAL	6.041	100,0	
PROPIA	4.763	78,8	
ARRENDADA	928	15,4	
EN ANTICRESIS	13	0,2	
GRATUITA	228	3,8	
POR SERVICIOS	78	1,3	
OTRO	31	0,5	

SERVICIO ELÉCTRICO			
TOTAL	6.041	100,0	
SI DISPONE	4.502	74,5	
NO DISPONE	1.539	25,5	

SERVICIO TELEFÓNICO			
TOTAL	6.041	100,0	
SI DISPONE	1.286	21,3	
NO DISPONE	4.755	78,7	