

Cantón CATAMAYO



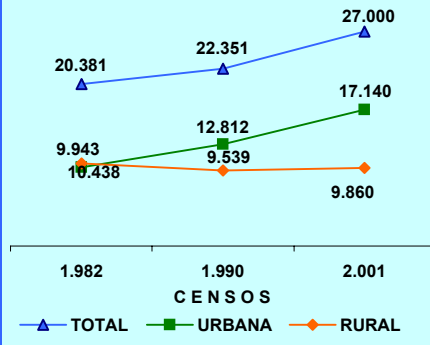
MAPA DE LA PROVINCIA DE LOJA



PRESENTACIÓN

El Instituto Nacional de Estadística y Censos, tiene el agrado de poner a consideración de la población del Cantón Catamayo y de las entidades públicas y privadas de la provincia, los resultados definitivos de algunas de las variables investigadas en el VI Censo de Población y V de Vivienda, realizado el 25 de noviembre del año 2001.

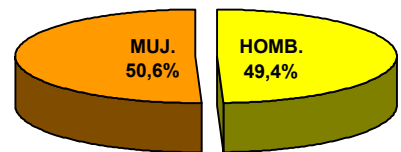
POBLACIÓN POR ÁREAS CENSOS 1982 - 2001



POBLACIÓN DEL CANTÓN CATAMAYO CENSO 2001

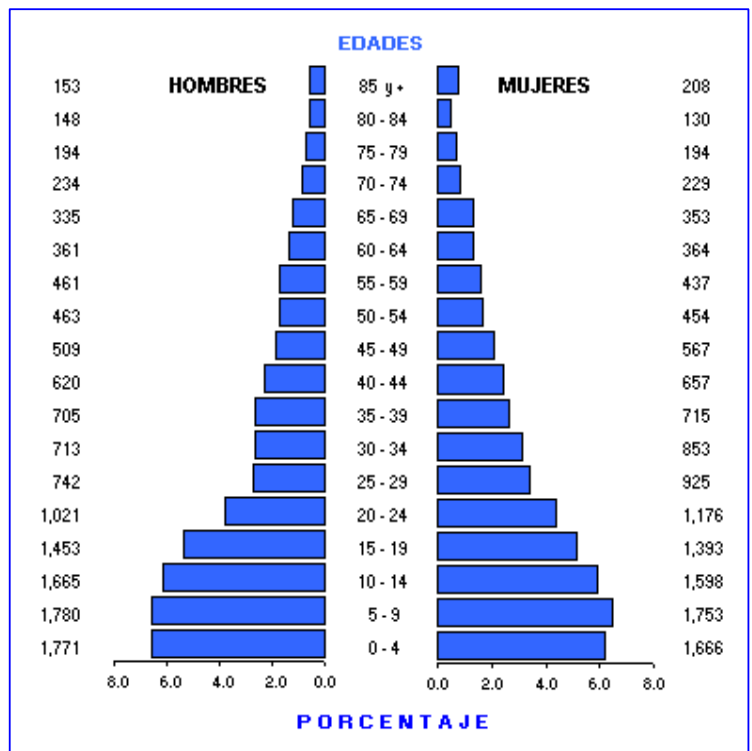
ÁREAS	TOTAL	HOMBRES	MUJERES
TOTAL	27.000	13.328	13.672
URBANA	17.140	8.298	8.842
RURAL	9.860	5.030	4.830

POBLACIÓN POR SEXO



La población del Cantón CATAMAYO según el Censo del 2001, representa el 6,7 % del total de la Provincia de LOJA; ha crecido en el último período intercensal 1990-2001, a un ritmo de crecimiento del 1,7 % promedio anual. El 36,5 % de su población reside en el Área Rural; se caracteriza por ser una población joven, ya que el 48,4 % son menores de 20 años, según se puede observar en la Pirámide de Población por edades y sexo.

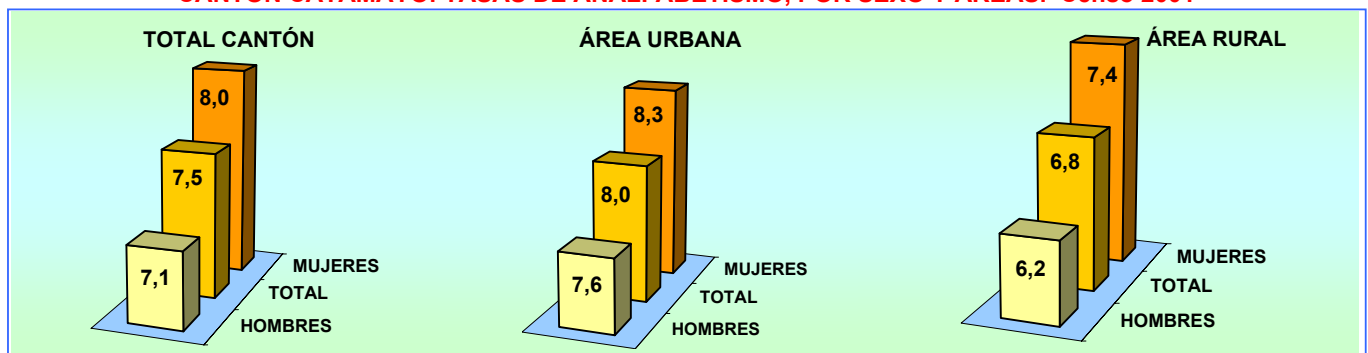
PIRÁMIDE DE POBLACIÓN. Censo 2001



DISTRIBUCIÓN DE LA POBLACIÓN DEL CANTÓN CATAMAYO, SEGÚN PARROQUIAS

PARROQUIAS	TOTAL	HOMBRES	MUJERES
TOTAL	27.000	13.328	13.672
CATAMAYO (URBANO)	17.140	8.298	8.842
ÁREA RURAL	9.860	5.030	4.830
PERIFERIA	2.204	1.133	1.071
EL TAMBO	5.023	2.572	2.451
GUAYQUICHUMA	422	218	204
SAN PEDRO DE LA BENDITA	1.424	694	730
ZAMBI	787	413	374

CANTÓN CATAMAYO: TASAS DE ANALFABETISMO, POR SEXO Y ÁREAS. Censo 2001

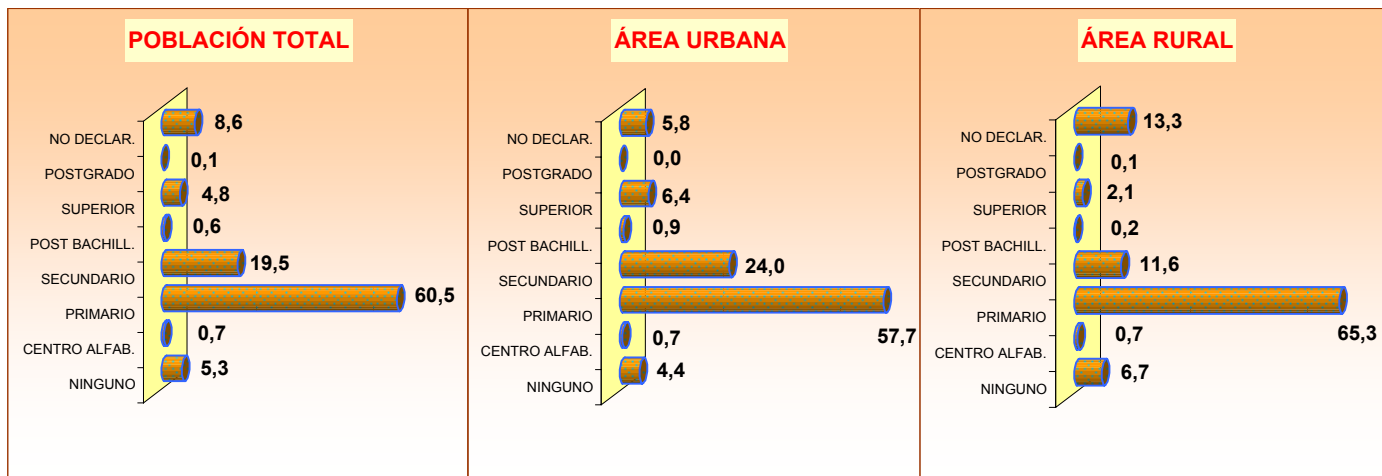


**CANTÓN CATAMAYO: POBLACIÓN DE 5 AÑOS Y MÁS, POR SEXO Y ÁREAS,
SEGÚN NIVELES DE INSTRUCCIÓN. Censo 2001**

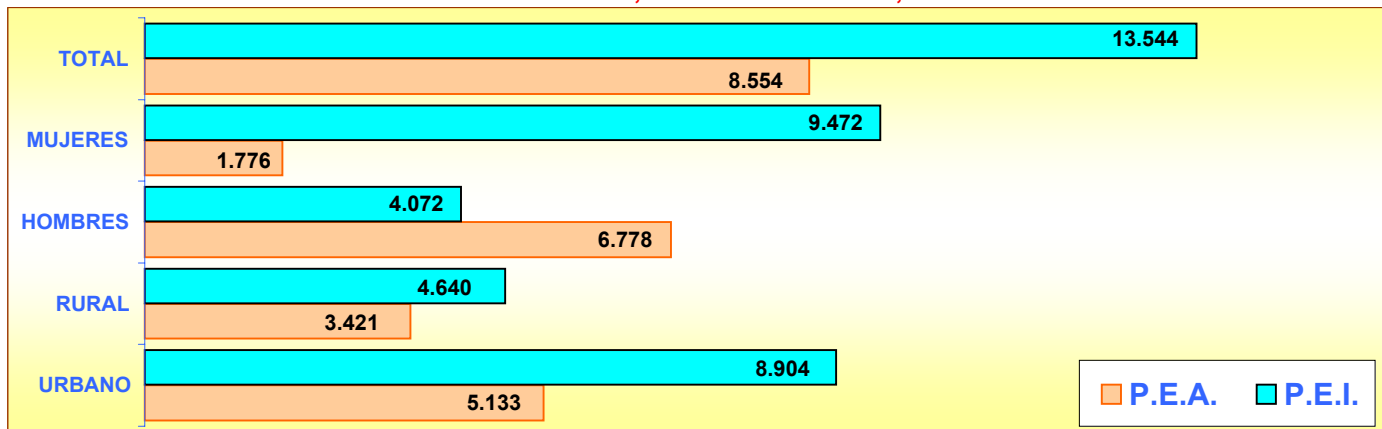
NIVELES DE INSTRUCCIÓN	TOTAL			HOMBRES			MUJERES		
	TOTAL	URBANO	RURAL	TOTAL	URBANO	RURAL	TOTAL	URBANO	RURAL
TOTAL	23.563	14.967	8.596	11.557	7.190	4.367	12.006	7.777	4.229
NINGUNO	1.243	666	577	580	295	285	663	371	292
CENTRO ALFAB.	165	103	62	70	43	27	95	60	35
PRIMARIO	14.251	8.636	5.615	7.142	4.286	2.856	7.109	4.350	2.759
SECUNDARIO	4.594	3.597	997	2.185	1.702	483	2.409	1.895	514
POST BACHILLERATO	144	131	13	71	63	8	73	68	5
SUPERIOR	1.137	954	183	451	380	71	686	574	112
POSTGRADO	12	7	5	6	3	3	6	4	2
NO DECLARADO	2.017	873	1.144	1.052	418	634	965	455	510

El promedio de años aprobados por la población de 10 años y más (escolaridad media) para el Cantón Catamayo es de 5,9 años, para la población del área urbana es de 6,3 años y para el área rural 5,1 años. Para hombres 5,8 y para mujeres 6,0 años

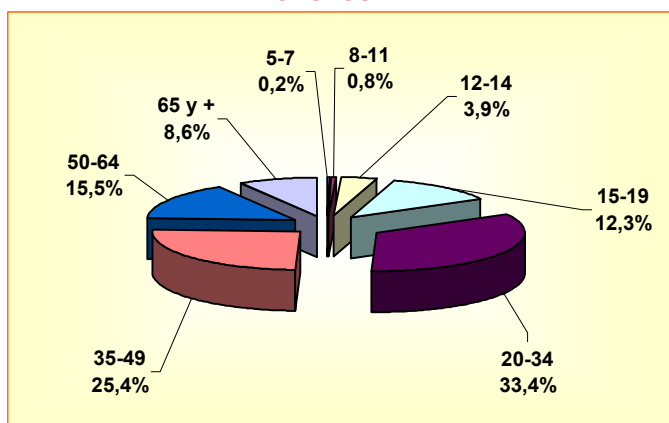
PORCENTAJE DE POBLACIÓN, SEGÚN NIVELES DE INSTRUCCIÓN



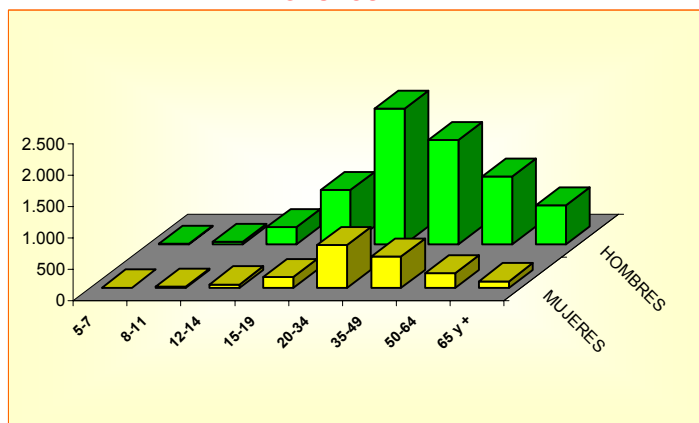
POBLACIÓN DE 5 AÑOS Y MÁS, ACTIVA E INACTIVA, SEGÚN ÁREAS Y SEXO



POBLACIÓN DE 5 AÑOS Y MÁS, OCUPADA POR GRUPOS DE EDAD



POBLACIÓN DE 5 AÑOS Y MÁS, OCUPADA POR SEXO Y GRUPOS DE EDAD



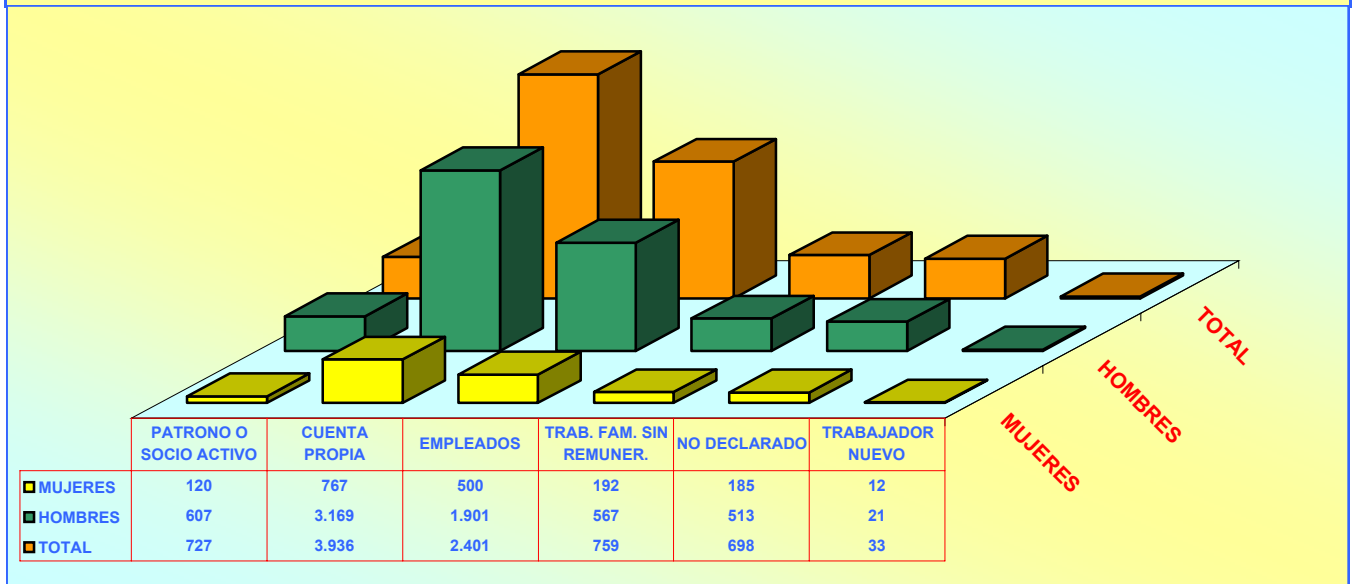
CANTÓN CATAMAYO

POBLACIÓN ECONÓMICAMENTE ACTIVA DE 5 AÑOS Y MÁS, POR SEXO SEGÚN GRUPOS OCUPACIONALES SEGÚN RAMAS DE ACTIVIDAD

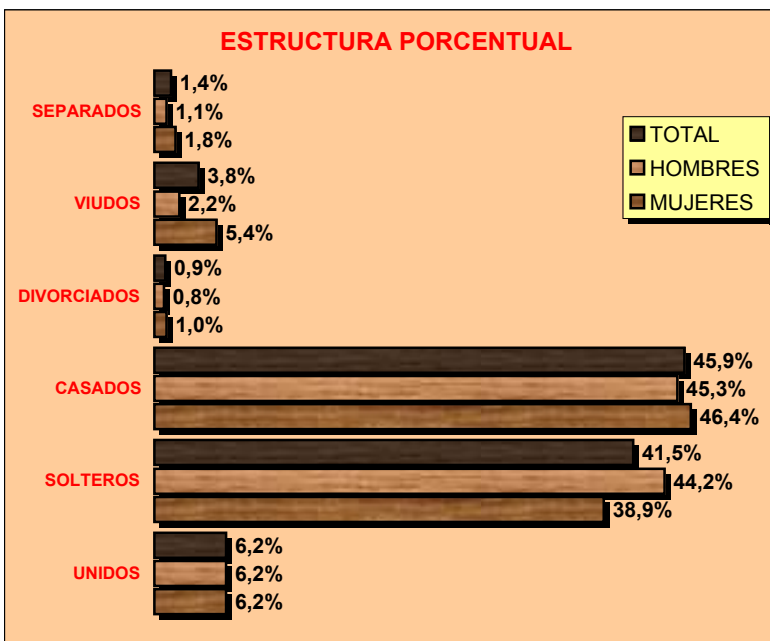
GRUPOS DE OCUPACIÓN	TOTAL	HOMBRES	MUJERES
TOTAL	8.554	6.778	1.776
MIEMBROS, PROFESIONALES			
TÉCNICOS	405	202	203
EMPLEADOS DE OFICINA	250	160	90
TRAB. DE LOS SERVICIOS	862	463	399
AGRICULTORES	2.238	1.894	344
OPERARIOS Y OPERADORES			
DE MAQUINARIAS	1.654	1.549	105
TRAB. NO CALIFICADOS	2.426	1.939	487
OTROS	719	571	148

RAMAS DE ACTIVIDAD	TOTAL	HOMBRES	MUJERES
TOTAL	8.554	6.778	1.776
AGRICULTURA, GANADERÍA			
CAZA, PESCA, SILVICULTURA	3.824	3.315	509
MANUFACTURA	718	634	84
CONSTRUCCIÓN	610	603	7
COMERCIO	1.057	664	393
ENSEÑANZA	257	94	163
OTRAS ACTIVIDADES	2.088	1.468	620

POBLACIÓN ECONÓMICAMENTE ACTIVA DE 5 AÑOS Y MÁS, POR SEXO SEGÚN CATEGORÍA DE OCUPACIÓN



POBLACIÓN DE 12 AÑOS Y MÁS POR ESTADO CIVIL O CONYUGAL, SEGÚN SEXO



VALORES ABSOLUTOS

ESTADO CIVIL	TOTAL	HOMBRES	MUJERES
TOTAL	18.646	9.073	9.573
UNIDOS	1.160	565	595
SOLTEROS	7.729	4.006	3.723
CASADOS	8.556	4.110	4.446
DIVORCIADOS	175	76	99
VIUDOS	711	198	513
SEPARADOS	270	96	174
NO DECLARADO	45	22	23

CENSO DE VIVIENDA

CANTÓN CATAMAYO							
TOTAL DE VIVIENDAS, OCUPADAS CON PERSONAS PRESENTES, PROMEDIO DE OCUPANTES Y DENSIDAD POBLACIONAL Censo 2001							
ÁREAS	TOTAL DE VIVIENDAS	VIVIENDAS PARTICULARES OCUPADAS CON PERSONAS PRESENTES			POBLACIÓN TOTAL	EXTENSIÓN Km ²	DENSIDAD Hab / Km ²
		NÚMERO	OCUPANTES	PROMEDIO			
TOTAL CANTÓN	8.091	6.063	26.811	4,4	27.000	645,5	41,8
ÁREA URBANA	4.787	3.898	17.020	4,4	17.140		
ÁREA RURAL	3.304	2.165	9.791	4,5	9.860		

VIVIENDAS PARTICULARES OCUPADAS, POR TIPO DE VIVIENDA, SEGÚN PARROQUIAS									
PARROQUIAS	TOTAL VIVIENDAS	TIPO DE VIVIENDA							
		CASA O VILLA	DEPARTAMENTO	CUARTOS EN INQUIL.	MEDIA-GUA	RANCHO	COVACHA	CHOZA	OTRO
TOTAL CANTÓN	6.063	4.749	128	481	633	19	33	10	10
CATAMAYO (URBANO)	3.898	2.845	115	451	456	2	22	-	7
PERIFERIA	473	394	1	18	57	-	1	2	-
EL TAMBO	1.007	857	4	8	104	17	6	8	3
GUAYQUICHUMA	122	120	2	-	-	-	-	-	-
SAN P.DE LA BENDITA	350	322	6	4	16	-	2	-	-
ZAMBI	213	211	-	-	-	-	2	-	-

VIVIENDAS PARTICULARES OCUPADAS, SEGÚN SERVICIOS QUE DISPONE Y TIPO DE TENENCIA DE LA VIVIENDA

ABASTECIMIENTO DE AGUA			
TOTAL	6.063	100,0	
RED PÚBLICA	4.290	70,8	
POZO	463	7,6	
RÍO O VERTIENTE	1.122	18,5	
CARRO REPARTIDOR	47	0,8	
OTRO	141	2,3	

PRINCIPAL COMBUSTIBLE PARA COCINAR			
TOTAL	6.063	100,0	
GAS	5.047	83,2	
ELECTRICIDAD	31	0,5	
GASOLINA	4	0,1	
KÉREX O DIESEL	37	0,6	
LEÑA O CARBÓN	888	14,6	
OTRO	1	0,0	
NO COCINA	55	0,9	

ELIMINACIÓN DE AGUAS SERVIDAS			
TOTAL	6.063	100,0	
RED PÚBL. DE ALCANTARILLADO	3.148	51,9	
POZO CIEGO	809	13,3	
POZO SÉPTICO	787	13,0	
OTRA FORMA	1.319	21,8	

TIPO DE TENENCIA			
TOTAL	6.063	100,0	
PROPIA	3.837	63,3	
ARRENDADA	1.537	25,4	
EN ANTICRESIS	24	0,4	
GRATUITA	460	7,6	
POR SERVICIOS	177	2,9	
OTRO	28	0,5	

SERVICIO ELÉCTRICO			
TOTAL	6.063	100,0	
SI DISPONE	5.281	87,1	
NO DISPONE	782	12,9	

SERVICIO TELEFÓNICO			
TOTAL	6.063	100,0	
SI DISPONE	1.142	18,8	
NO DISPONE	4.921	81,2	