

Cantón CHAGUARPAMBA

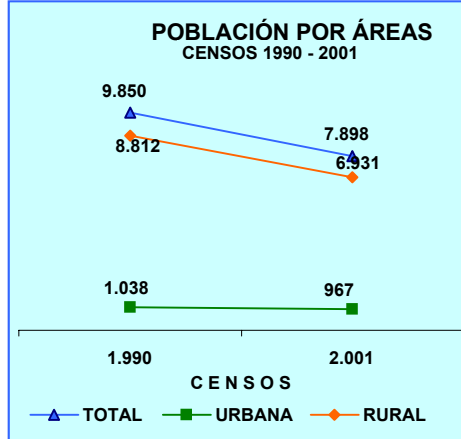


MAPA DE LA PROVINCIA DE LOJA



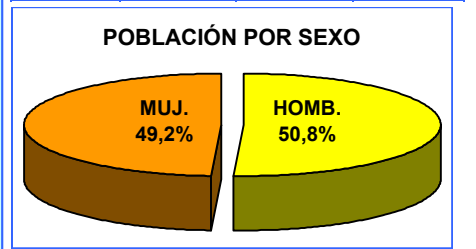
PRESENTACIÓN

El Instituto Nacional de Estadística y Censos, tiene el agrado de poner a consideración de la población del Cantón Chaguarpamba y de las entidades públicas y privadas de la Provincia, los resultados definitivos de algunas de las variables investigadas en el VI Censo de Población y V de Vivienda, realizado el 25 de noviembre del año 2001.



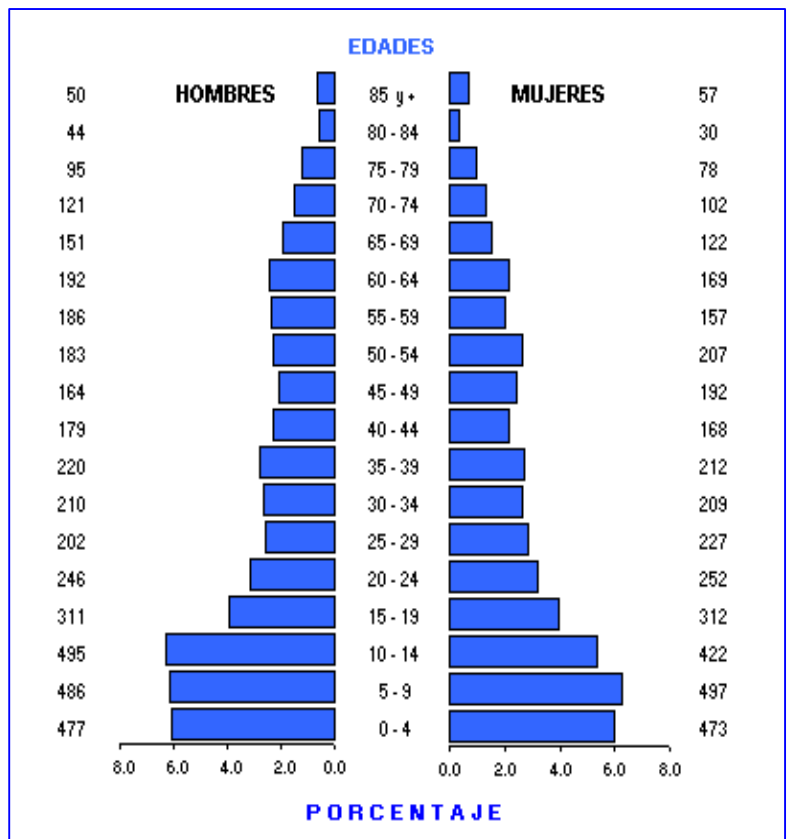
POBLACIÓN DEL CANTÓN CHAGUARPAMBA CENSO 2001

ÁREAS	TOTAL	HOMBRES	MUJERES
TOTAL	7.898	4.012	3.886
URBANA	967	458	509
RURAL	6.931	3.554	3.377



PIRÁMIDE DE POBLACIÓN. Censo 2001

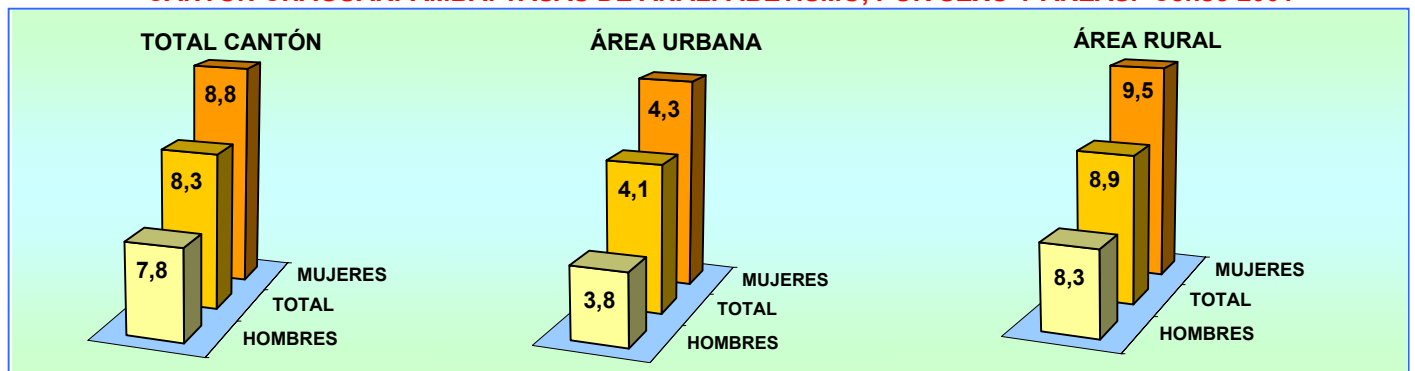
La población del Cantón CHAGUARPAMBA según el Censo del 2001, representa el 2,0 % del total de la Provincia de LOJA; ha crecido en el último período intercensal 1990-2001, a un ritmo de crecimiento del 2,0 % promedio anual. El 87,8% de su población reside en el Área Rural; se caracteriza por ser una población joven, ya que el 44,0% son menores de 20 años, según se puede observar en la Pirámide de Población por edades y sexo.



DISTRIBUCIÓN DE LA POBLACIÓN DEL CANTÓN CHAGUARPAMBA, SEGÚN PARROQUIAS

PARROQUIAS	TOTAL	HOMBRES	MUJERES
TOTAL	7.898	4.012	3.886
CHAGUARPAMBA (URBANO)	967	458	509
ÁREA RURAL	6.931	3.554	3.377
PERIFERIA	2.969	1.514	1.455
BUENAVISTA	1.319	656	663
EL ROSARIO	579	308	271
SANTA RUFINA	1.294	669	625
AMARILLOS	770	407	363

CANTÓN CHAGUARPAMBA: TASAS DE ANALFABETISMO, POR SEXO Y ÁREAS. Censo 2001

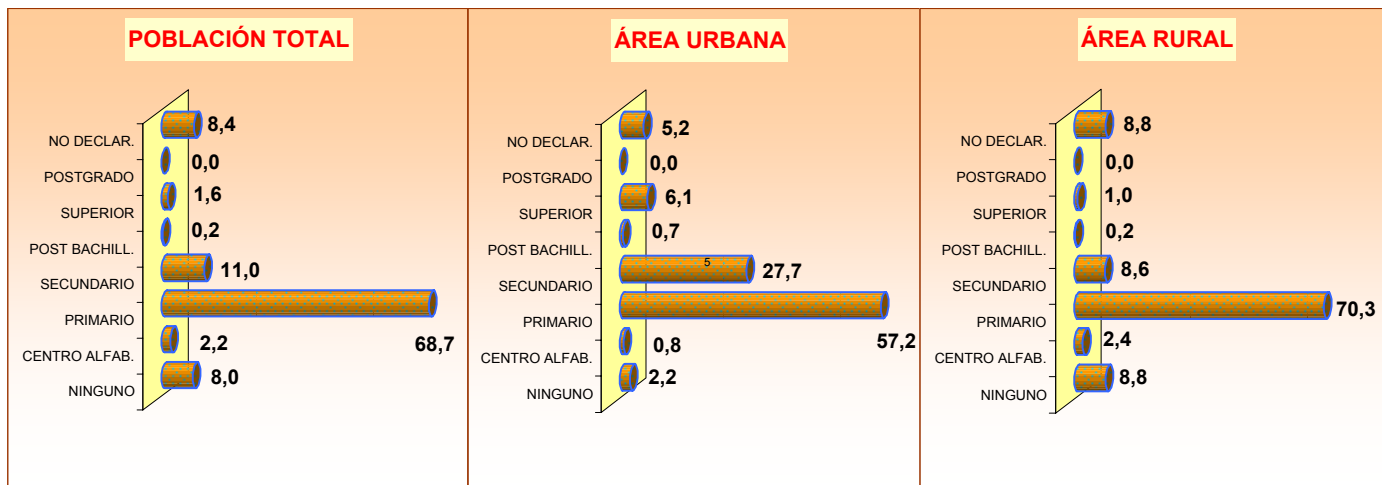


CANTÓN CHAGUARPAMBA: POBLACIÓN DE 5 AÑOS Y MÁS, POR SEXO Y ÁREAS, SEGÚN NIVELES DE INSTRUCCIÓN. Censo 2001

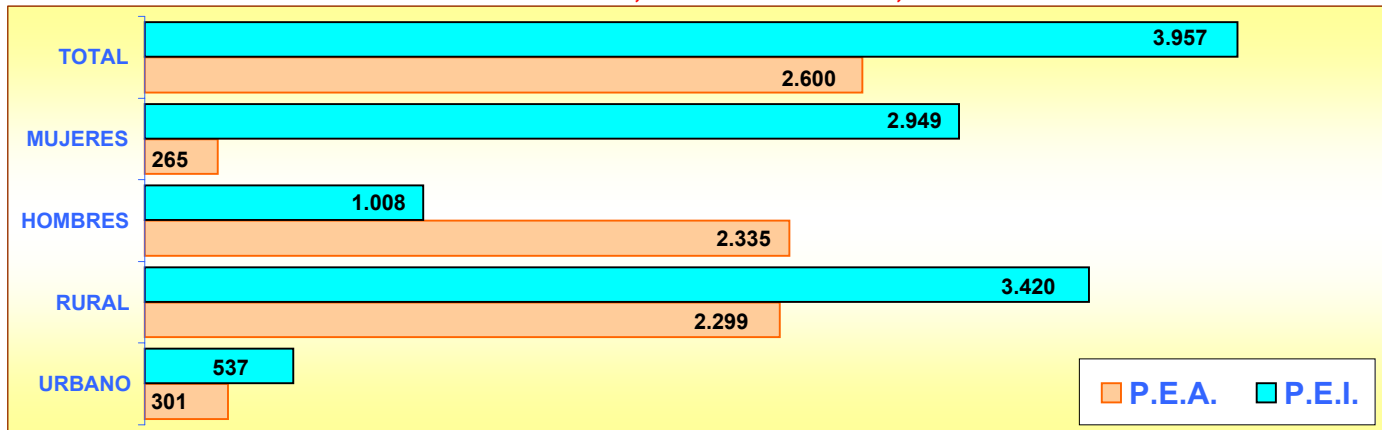
NIVELES DE INSTRUCCIÓN	TOTAL			HOMBRES			MUJERES		
	TOTAL	URBANO	RURAL	TOTAL	URBANO	RURAL	TOTAL	URBANO	RURAL
TOTAL	6.948	858	6.090	3.535	410	3.125	3.413	448	2.965
NINGUNO	553	19	534	263	10	253	290	9	281
CENTRO ALFAB.	151	7	144	83	3	80	68	4	64
PRIMARIO	4.775	491	4.284	2.446	238	2.208	2.329	253	2.076
SECUNDARIO	761	238	523	360	106	254	401	132	269
POST BACHILLERATO	16	6	10	9	4	5	7	2	5
SUPERIOR	110	52	58	50	25	25	60	27	33
POSTGRADO	1	0	1	0	0	0	1	0	1
NO DECLARADO	581	45	536	324	24	300	257	21	236

El promedio de años aprobados por la población de 10 años y más (escolaridad media) para el Cantón Chaguarpamba es de 4,8 años, para la población del área urbana es de 6,8 años y para el área rural 4,6 años. Para hombres 4,8 y para mujeres 4,9 años

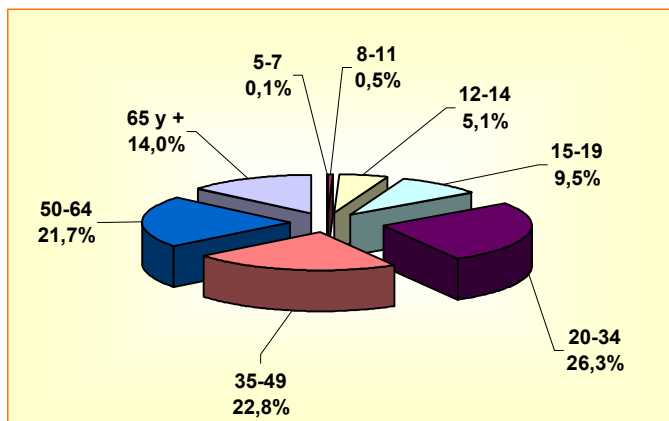
PORCENTAJE DE POBLACIÓN, SEGÚN NIVELES DE INSTRUCCIÓN



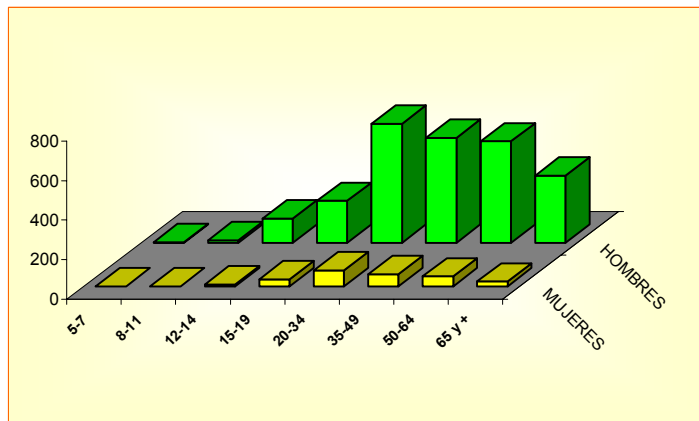
POBLACIÓN DE 5 AÑOS Y MÁS, ACTIVA E INACTIVA, SEGÚN ÁREAS Y SEXO



POBLACIÓN DE 5 AÑOS Y MÁS, OCUPADA POR GRUPOS DE EDAD



POBLACIÓN DE 5 AÑOS Y MÁS, OCUPADA POR SEXO Y GRUPOS DE EDAD



CANTÓN CHAGUARPAMBA

POBLACIÓN ECONÓMICAMENTE ACTIVA DE 5 AÑOS Y MÁS, POR SEXO

SEGÚN GRUPOS OCUPACIONALES

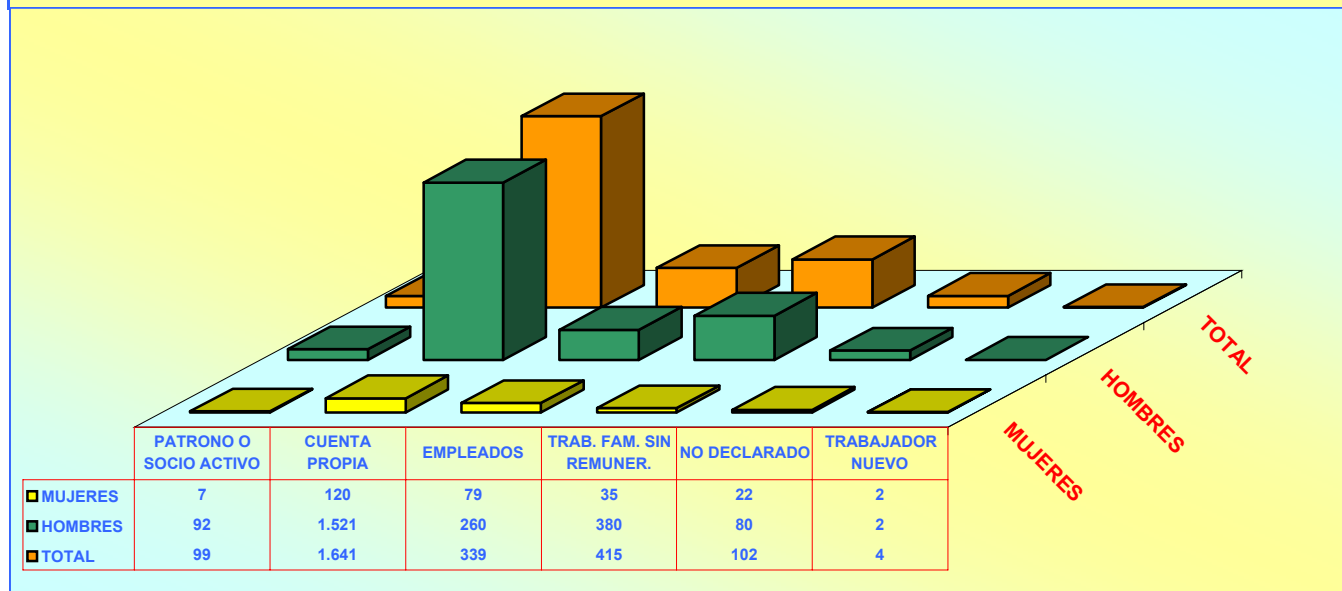
GRUPOS DE OCUPACIÓN	TOTAL	HOMBRES	MUJERES
TOTAL	2.600	2.335	265
MIEMBROS, PROFESIONALES			
TÉCNICOS	75	37	38
EMPLEADOS DE OFICINA	44	29	15
TRAB. DE LOS SERVICIOS	83	42	41
AGRICULTORES	785	742	43
OPERARIOS Y OPERADORES			
DE MAQUINARIAS	134	128	6
TRAB. NO CALIFICADOS	1.408	1.304	104
OTROS	71	53	18

SEGÚN RAMAS DE ACTIVIDAD

RAMAS DE ACTIVIDAD	TOTAL	HOMBRES	MUJERES
TOTAL	2.600	2.335	265
AGRICULTURA, GANADERÍA			
CAZA, PESCA, SILVICULTURA	2.097	1.997	100
MANUFACTURA	29	25	4
CONSTRUCCIÓN	86	85	1
COMERCIO	74	49	25
ENSEÑANZA	69	34	35
OTRAS ACTIVIDADES	245	145	100

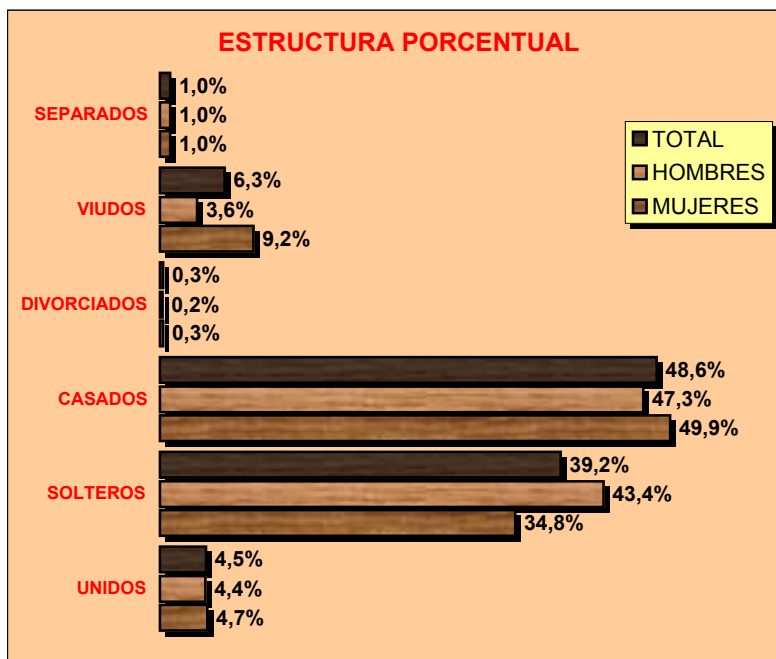
POBLACIÓN ECONÓMICAMENTE ACTIVA DE 5 AÑOS Y MÁS, POR SEXO

SEGÚN CATEGORÍA DE OCUPACIÓN



POBLACIÓN DE 12 AÑOS Y MÁS POR ESTADO CIVIL O CONYUGAL, SEGÚN SEXO

ESTRUCTURA PORCENTUAL



VALORES ABSOLUTOS

ESTADO CIVIL	TOTAL	HOMBRES	MUJERES
TOTAL	5.573	2.848	2.725
UNIDOS	253	126	127
SOLTEROS	2.184	1.236	948
CASADOS	2.707	1.346	1.361
DIVORCIADOS	16	7	9
VIUDOS	353	103	250
SEPARADOS	57	29	28
NO DECLARADO	3	1	2

CENSO DE VIVIENDA

CANTÓN CHAGUARPAMBA

TOTAL DE VIVIENDAS, OCUPADAS CON PERSONAS PRESENTES, PROMEDIO DE OCUPANTES Y DENSIDAD POBLACIONAL Censo 2001

ÁREAS	TOTAL DE VIVIENDAS	VIVIENDAS PARTICULARES OCUPADAS CON PERSONAS PRESENTES			POBLACIÓN TOTAL	EXTENSIÓN Km ²	DENSIDAD Hab / Km ²
		NÚMERO	OCUPANTES	PROMEDIO			
TOTAL CANTÓN	3.312	2.060	7.893	3,8	7.898	310,5	25,4
ÁREA URBANA	326	252	963	3,8	967		
ÁREA RURAL	2.986	1.808	6.930	3,8	6.931		

VIVIENDAS PARTICULARES OCUPADAS, POR TIPO DE VIVIENDA, SEGÚN PARROQUIAS

PARROQUIAS	TOTAL VIVIENDAS	TIPO DE VIVIENDA							
		CASA O VILLA	DEPARTAMENTO	CUARTOS EN INQUIL.	MEDIA-GUA	RANCHO	COVACHA	CHOZA	OTRO
TOTAL CANTÓN	2.060	1.959	6	47	27	6	6	7	2
CHAGUARPAMBA (URBANO)	252	207	3	30	12	0	0	0	0
PERIFERIA	778	763	3	3	3	1	1	2	2
BUENAVISTA	322	314	0	4	2	1	0	1	0
EL ROSARIO	157	149	0	0	4	1	2	1	0
SANTA RUFINA	347	325	0	10	6	3	2	1	0
AMARILLOS	204	201	0	0	0	0	1	2	0

VIVIENDAS PARTICULARES OCUPADAS, SEGÚN SERVICIOS QUE DISPONE Y TIPO DE TENENCIA DE LA VIVIENDA

ABASTECIMIENTO DE AGUA

TOTAL	2.060	100,0
RED PÚBLICA	787	38,2
POZO	142	6,9
RÍO O VERTIENTE	1.073	52,1
CARRO REPARTIDOR	13	0,6
OTRO	45	2,2

PRINCIPAL COMBUSTIBLE PARA COCINAR

TOTAL	2.060	100,0
GAS	655	31,8
ELECTRICIDAD	12	0,6
GASOLINA	2	0,1
KÉREX O DIESEL	44	2,1
LEÑA O CARBÓN	1.336	64,9
OTRO	4	0,2
NO COCINA	7	0,3

ELIMINACIÓN DE AGUAS SERVIDAS

TOTAL	2.060	100,0
RED PÚBL. DE ALCANTARILLADO	359	17,4
POZO CIEGO	484	23,5
POZO SÉPTICO	337	16,4
OTRA FORMA	880	42,7

TIPO DE TENENCIA

TOTAL	2.060	100,0
PROPIA	1.692	82,1
ARRENDADA	211	10,2
EN ANTICRESIS	9	0,4
GRATUITA	109	5,3
POR SERVICIOS	33	1,6
OTRO	6	0,3

SERVICIO ELÉCTRICO

TOTAL	2.060	100,0
SI DISPONE	1.581	76,7
NO DISPONE	479	23,3

SERVICIO TELEFÓNICO

TOTAL	2.060	100,0
SI DISPONE	195	9,5
NO DISPONE	1.865	90,5