

# Cantón SOZORANGA



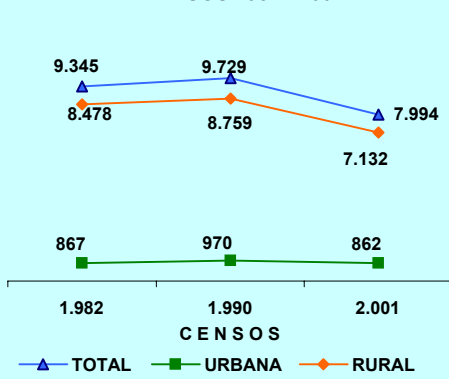
MAPA DE LA PROVINCIA DE LOJA



## PRESENTACIÓN

El Instituto Nacional de Estadística y Censos, tiene el agrado de poner a consideración de la población del Cantón Sozoranga y de las entidades públicas y privadas de la provincia, los resultados definitivos de algunas de las variables investigadas en el VI Censo de Población y V de Vivienda, realizado el 25 de noviembre del año 2001.

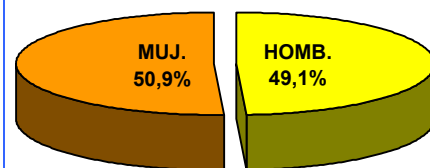
## POBLACIÓN POR ÁREAS CENSOS 1982 - 2001



## POBLACIÓN DEL CANTÓN SOZORANGA CENSO 2001

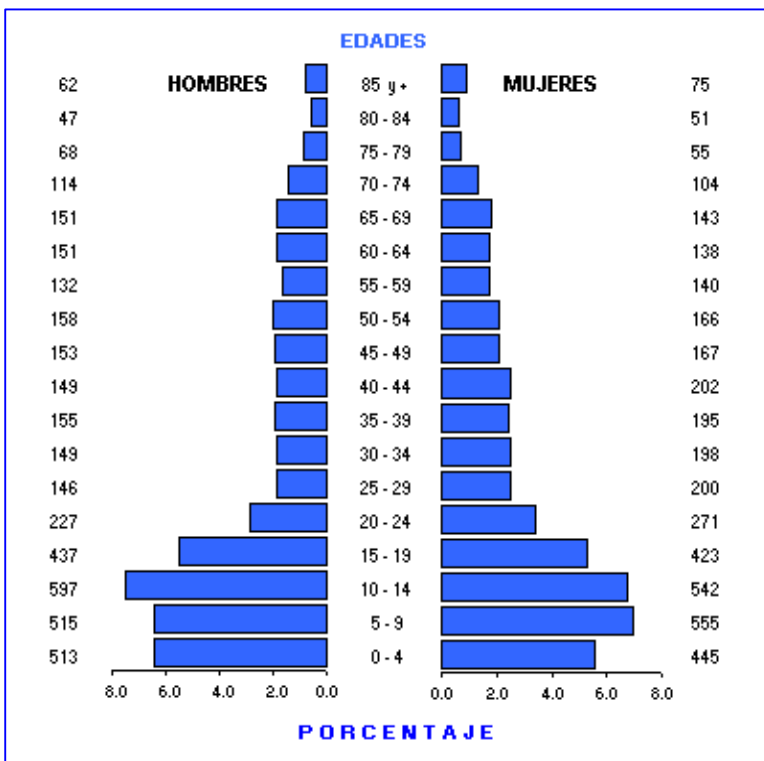
ÁREAS	TOTAL	HOMBRES	MUJERES
TOTAL	7.994	3.924	4.070
URBANA	862	419	443
RURAL	7.132	3.505	3.627

## POBLACIÓN POR SEXO



## PIRÁMIDE DE POBLACIÓN. Censo 2001

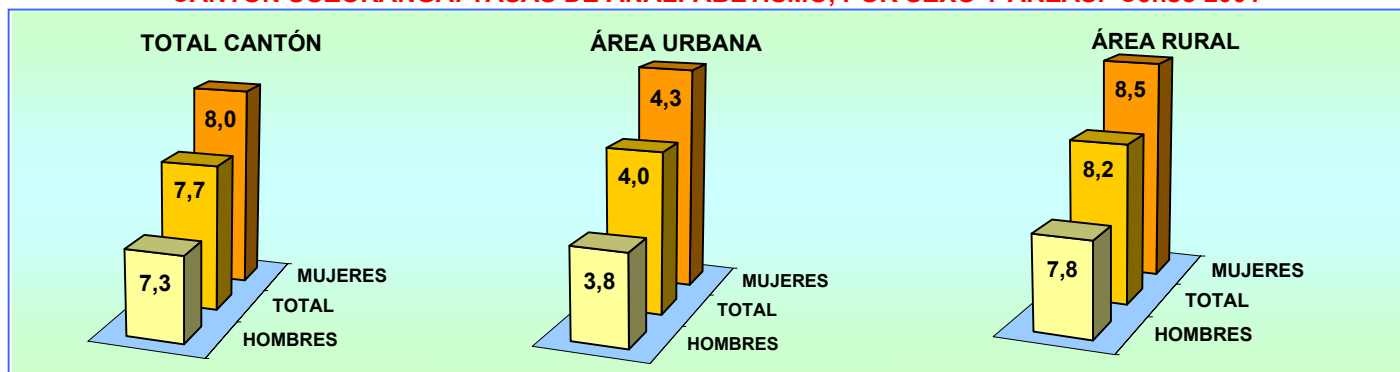
La población del Cantón SOZORANGA según el Censo del 2001, representa el 2,0 % del total de la Provincia de LOJA; ha crecido en el último período intercensal 1990-2001, a un ritmo de crecimiento del 1,8% promedio anual. El 89,2% de su población reside en el Área Rural; se caracteriza por ser una población joven, ya que el 50,4% son menores de 20 años, según se puede observar en la Pirámide de Población por edades y sexo.



## DISTRIBUCIÓN DE LA POBLACIÓN DEL CANTÓN SOZORANGA, SEGÚN PARROQUIAS

PARROQUIAS	TOTAL	HOMBRES	MUJERES
<b>TOTAL</b>	<b>7.994</b>	<b>3.924</b>	<b>4.070</b>
SOZORANGA (URBANO)	862	419	443
ÁREA RURAL	7.132	3.505	3.627
PERIFERIA	3.030	1.571	1.459
NUEVA FÁTIMA	940	475	465
TACAMOROS	3.162	1.459	1.703

## CANTÓN SOZORANGA: TASAS DE ANALFABETISMO, POR SEXO Y ÁREAS. Censo 2001

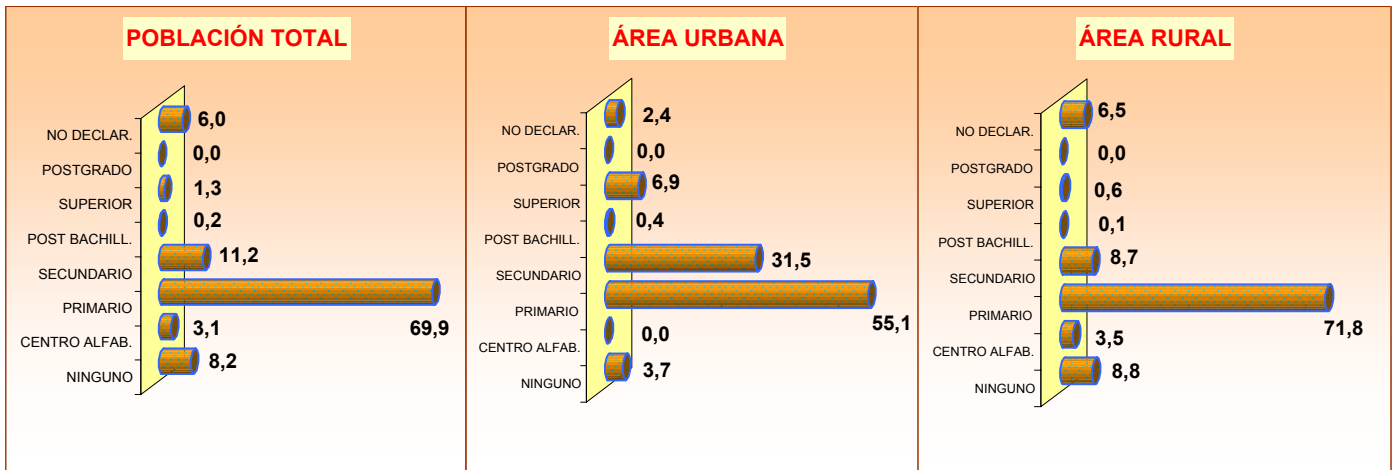


**CANTÓN SOZORANGA: POBLACIÓN DE 5 AÑOS Y MÁS, POR SEXO Y ÁREAS,  
SEGÚN NIVELES DE INSTRUCCIÓN. Censo 2001**

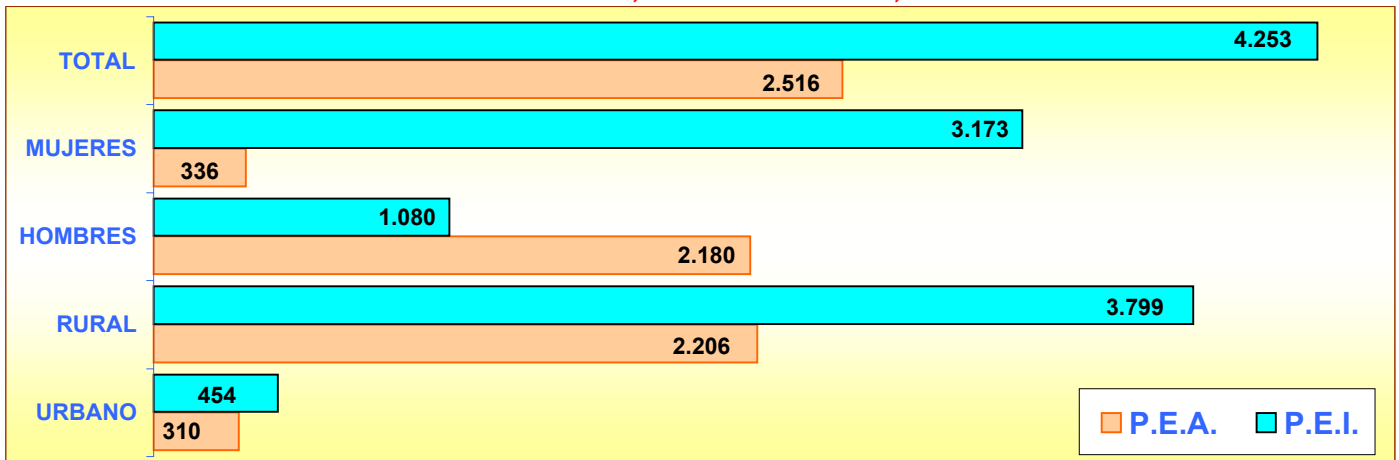
NIVELES DE INSTRUCCIÓN	TOTAL			HOMBRES			MUJERES		
	TOTAL	URBANO	RURAL	TOTAL	URBANO	RURAL	TOTAL	URBANO	RURAL
<b>TOTAL</b>	<b>7.036</b>	<b>782</b>	<b>6.254</b>	<b>3.411</b>	<b>372</b>	<b>3.039</b>	<b>3.625</b>	<b>410</b>	<b>3.215</b>
NINGUNO	577	29	548	277	11	266	300	18	282
CENTRO ALFAB.	219	0	219	102	0	102	117	0	117
PRIMARIO	4.921	431	4.490	2.437	209	2.228	2.484	222	2.262
SECUNDARIO	789	246	543	347	114	233	442	132	310
POST BACHILLERATO	11	3	8	4	1	3	7	2	5
SUPERIOR	94	54	40	44	26	18	50	28	22
POSTGRADO	0	0	0	0	0	0	0	0	0
NO DECLARADO	425	19	406	200	11	189	225	8	217

El promedio de años aprobados por la población de 10 años y más (escolaridad media) para el Cantón Sozoranga es de 4,9 años, para la población del área urbana es de 7,3 años y para el área rural 4,5 años. Para hombres 4,8 y para mujeres 5,0 años

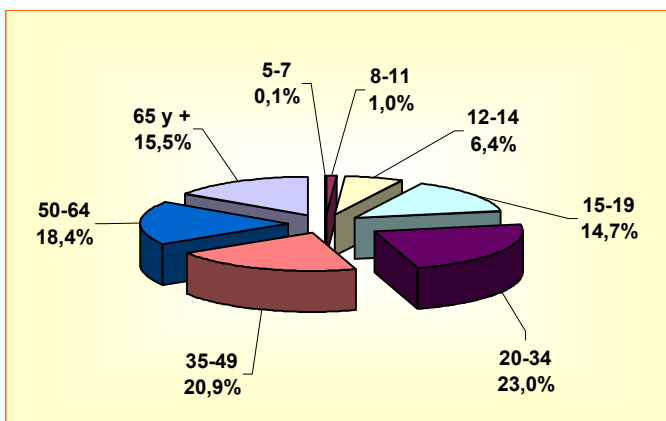
**PORCENTAJE DE POBLACIÓN, SEGÚN NIVELES DE INSTRUCCIÓN**



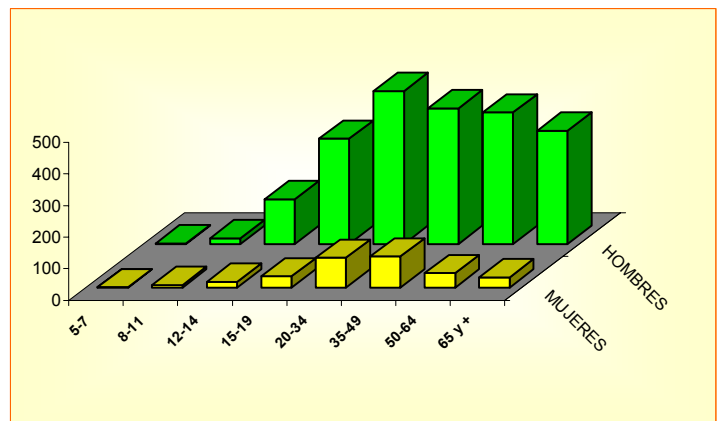
**POBLACIÓN DE 5 AÑOS Y MÁS, ACTIVA E INACTIVA, SEGÚN ÁREAS Y SEXO**



**POBLACIÓN DE 5 AÑOS Y MÁS, OCUPADA POR GRUPOS DE EDAD**



**POBLACIÓN DE 5 AÑOS Y MÁS, OCUPADA POR SEXO Y GRUPOS DE EDAD**



## CANTÓN SOZORANGA

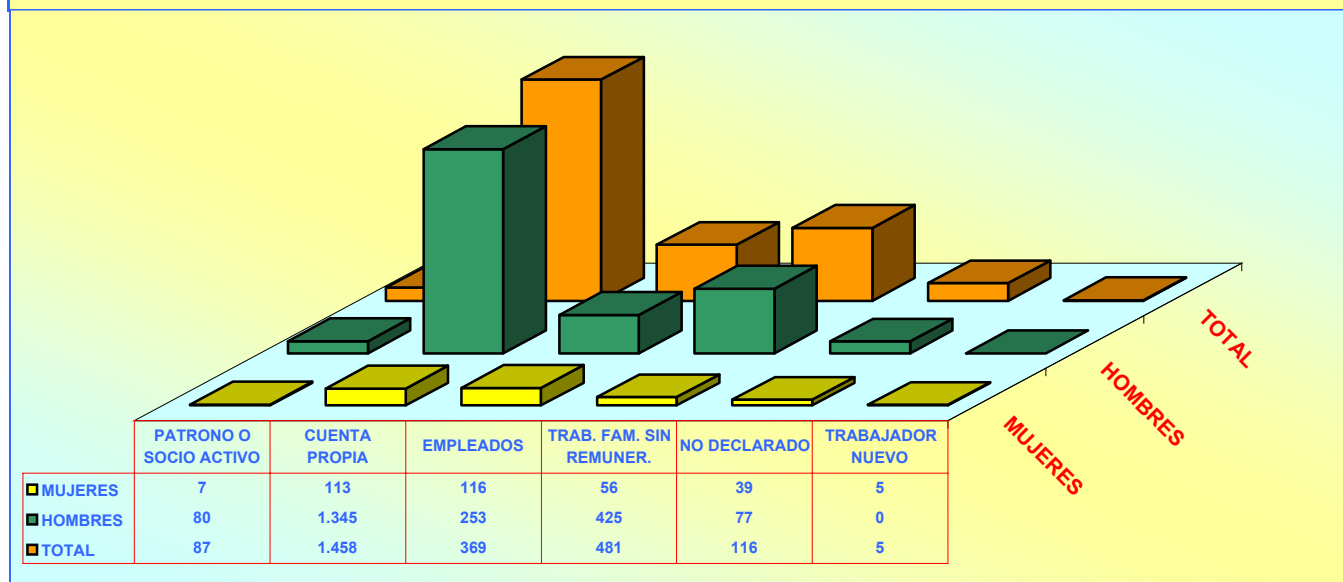
### POBLACIÓN ECONÓMICAMENTE ACTIVA DE 5 AÑOS Y MÁS, POR SEXO SEGÚN GRUPOS OCUPACIONALES

GRUPOS DE OCUPACIÓN	TOTAL	HOMBRES	MUJERES
<b>TOTAL</b>	<b>2.516</b>	<b>2.180</b>	<b>336</b>
MIEMBROS, PROFESIONALES			
TÉCNICOS	75	40	35
EMPLEADOS DE OFICINA	56	26	30
TRAB. DE LOS SERVICIOS	60	31	29
AGRICULTORES	582	540	42
OPERARIOS Y OPERADORES			
DE MAQUINARIAS	204	164	40
TRAB. NO CALIFICADOS	1.478	1.347	131
OTROS	61	32	29

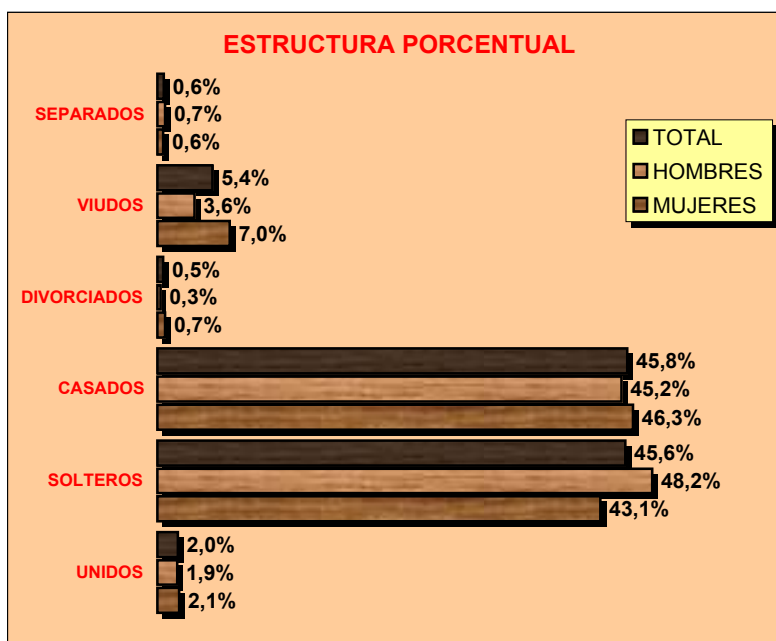
### SEGÚN RAMAS DE ACTIVIDAD

RAMAS DE ACTIVIDAD	TOTAL	HOMBRES	MUJERES
<b>TOTAL</b>	<b>2.516</b>	<b>2.180</b>	<b>336</b>
AGRICULTURA, GANADERÍA			
CAZA, PESCA, SILVICULTURA	1.910	1.818	92
MANUFACTURA	57	35	22
CONSTRUCCIÓN	121	121	0
COMERCIO	42	29	13
ENSEÑANZA	103	43	60
OTRAS ACTIVIDADES	283	134	149

### POBLACIÓN ECONÓMICAMENTE ACTIVA DE 5 AÑOS Y MÁS, POR SEXO SEGÚN CATEGORÍA DE OCUPACIÓN



### POBLACIÓN DE 12 AÑOS Y MÁS POR ESTADO CIVIL O CONYUGAL, SEGÚN SEXO



#### VALORES ABSOLUTOS

ESTADO CIVIL	TOTAL	HOMBRES	MUJERES
<b>TOTAL</b>	<b>5.495</b>	<b>2.642</b>	<b>2.853</b>
UNIDOS	111	51	60
SOLTEROS	2.505	1.274	1.231
CASADOS	2.516	1.194	1.322
DIVORCIADOS	30	9	21
VIUDOS	296	95	201
SEPARADOS	35	19	16
NO DECLARADO	2	0	2

## CENSO DE VIVIENDA

CANTÓN SOZORANGA							
TOTAL DE VIVIENDAS, OCUPADAS CON PERSONAS PRESENTES, PROMEDIO DE OCUPANTES Y DENSIDAD POBLACIONAL Censo 2001							
ÁREAS	TOTAL DE VIVIENDAS	VIVIENDAS PARTICULARES OCUPADAS CON PERSONAS PRESENTES			POBLACIÓN TOTAL	EXTENSIÓN Km <sup>2</sup>	DENSI-DAD Hab / Km <sup>2</sup>
		NÚMERO	OCUPANTES	PROMEDIO			
<b>TOTAL CANTÓN</b>	<b>2.529</b>	<b>1.714</b>	<b>7.957</b>	<b>4,6</b>	<b>7.994</b>	<b>409,6</b>	<b>19,5</b>
ÁREA URBANA	261	216	837	3,9	862		
AREA RURAL	2.268	1.498	7.120	4,8	7.132		

VIVIENDAS PARTICULARES OCUPADAS, POR TIPO DE VIVIENDA, SEGÚN PARROQUIAS									
PARROQUIAS	TOTAL VIVIENDAS	TIPO DE VIVIENDA							
		CASA O VILLA	DEPARTAMENTO	CUARTOS EN INQUIL.	MEDIA-GUA	RANCHO	COVACHA	CHOZA	OTRO
<b>TOTAL CANTÓN</b>	<b>1.714</b>	<b>1.603</b>	<b>13</b>	<b>72</b>	<b>18</b>	<b>0</b>	<b>2</b>	<b>6</b>	<b>0</b>
SOZORANGA (URBANO)	216	182	12	13	9	0	0	0	0
PERIFERIA	625	575	0	41	3	0	1	5	0
NUEVA FÁTIMA	198	190	1	5	2	0	0	0	0
TACAMOROS	675	656	0	13	4	0	1	1	0

### VIVIENDAS PARTICULARES OCUPADAS, SEGÚN SERVICIOS QUE DISPONE Y TIPO DE TENENCIA DE LA VIVIENDA

ABASTECIMIENTO DE AGUA			
<b>TOTAL</b>	<b>1.714</b>	<b>100,0</b>	
RED PÚBLICA	909	53,0	
POZO	116	6,8	
RÍO O VERTIENTE	668	39,0	
CARRO REPARTIDOR	6	0,4	
OTRO	15	0,9	

PRINCIPAL COMBUSTIBLE PARA COCINAR			
<b>TOTAL</b>	<b>1.714</b>	<b>100,0</b>	
GAS	483	28,2	
ELECTRICIDAD	1	0,1	
GASOLINA	0	0,0	
KÉREX O DIESEL	12	0,7	
LEÑA O CARBÓN	1.213	70,8	
OTRO	1	0,1	
NO COCINA	4	0,2	

ELIMINACIÓN DE AGUAS SERVIDAS			
<b>TOTAL</b>	<b>1.714</b>	<b>100,0</b>	
RED PÚBL. DE ALCANTARILLADO	318	18,6	
POZO CIEGO	296	17,3	
POZO SÉPTICO	192	11,2	
OTRA FORMA	908	53,0	

TIPO DE TENENCIA			
<b>TOTAL</b>	<b>1.714</b>	<b>100,0</b>	
PROPIA	1.492	87,0	
ARRENDADA	132	7,7	
EN ANTICRESIS	0	0,0	
GRATUITA	64	3,7	
POR SERVICIOS	15	0,9	
OTRO	11	0,6	

SERVICIO ELÉCTRICO			
<b>TOTAL</b>	<b>1.714</b>	<b>100,0</b>	
SI DISPONE	1.120	65,3	
NO DISPONE	594	34,7	

SERVICIO TELEFÓNICO			
<b>TOTAL</b>	<b>1.714</b>	<b>100,0</b>	
SI DISPONE	230	13,4	
NO DISPONE	1.484	86,6	