

# Cantón ZAPOTILLO



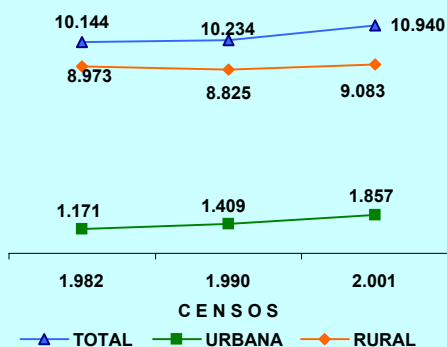
MAPA DE LA PROVINCIA DE LOJA



## PRESENTACIÓN

El Instituto Nacional de Estadística y Censos, tiene el agrado de poner a consideración de la población del Cantón Zapotillo y de las entidades públicas y privadas de la provincia, los resultados definitivos de algunas de las variables investigadas en el VI Censo de Población y V de Vivienda, realizado el 25 de noviembre del año 2001.

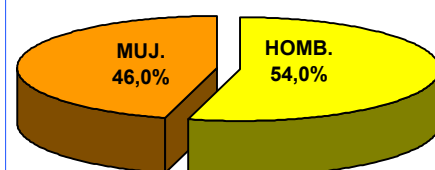
## POBLACIÓN POR ÁREAS CENSOS 1982 - 2001



## POBLACIÓN DEL CANTÓN ZAPOTILLO CENSO 2001

ÁREAS	TOTAL	HOMBRES	MUJERES
TOTAL	10.940	5.913	5.027
URBANA	1.857	933	924
RURAL	9.083	4.980	4.103

## POBLACIÓN POR SEXO

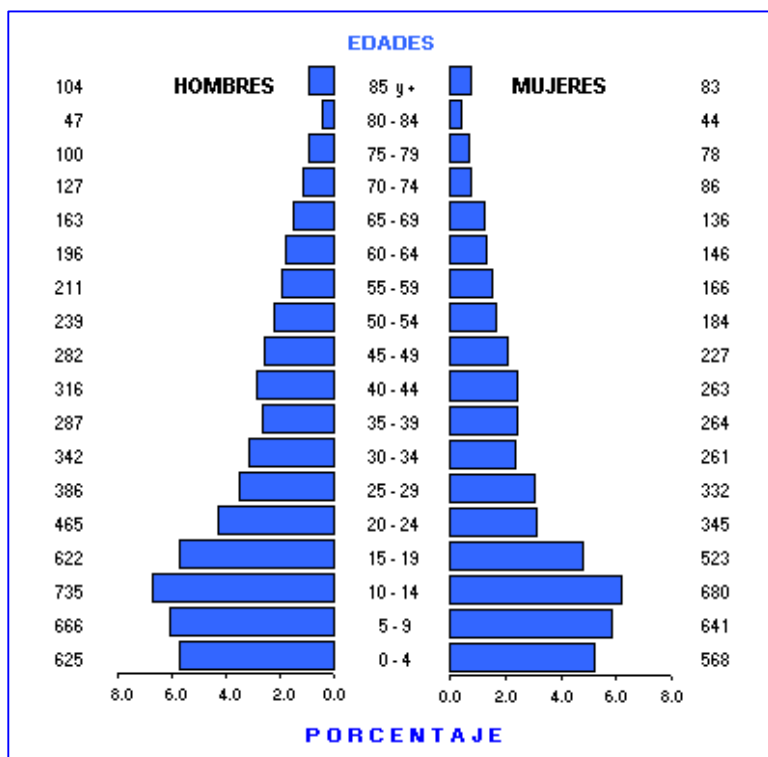


La población del Cantón ZAPOTILLO según el Censo del 2001, representa el 2,7 % del total de la Provincia de LOJA; ha crecido en el último período intercensal 1990-2001, a un ritmo de crecimiento del 0,6% promedio anual. El 83,0% de su población reside en el Área Rural; se caracteriza por ser una población joven, ya que el 46,3% son menores de 20 años, según se puede observar en la Pirámide de Población por edades y sexo.

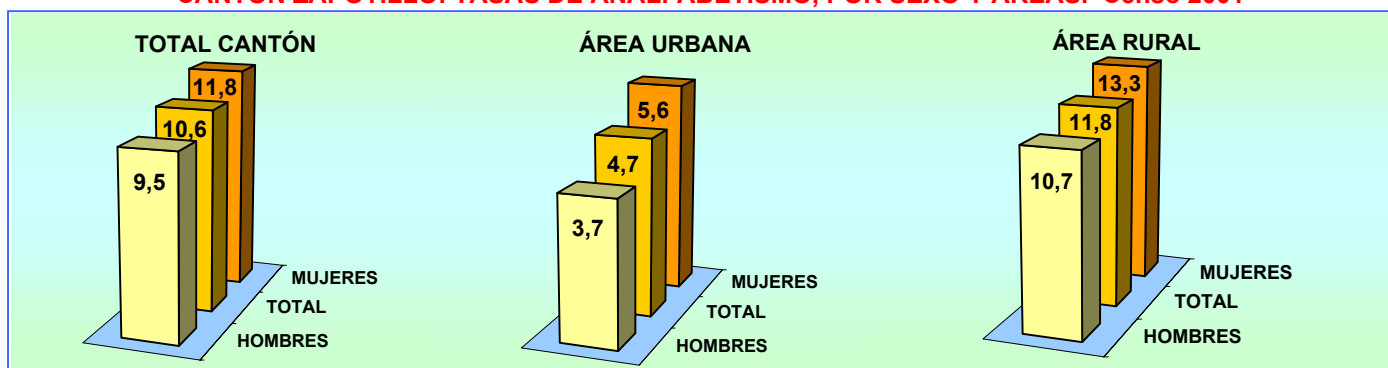
## DISTRIBUCIÓN DE LA POBLACIÓN DEL CANTÓN ZAPOTILLO, SEGÚN PARROQUIAS

PARROQUIAS	TOTAL	HOMBRES	MUJERES
TOTAL	10.940	5.913	5.027
ZAPOTILLO URBANO	1.857	933	924
ÁREA RURAL	9.083	4.980	4.103
PERIFERIA	2.018	1.228	790
CAZADEROS	1.742	950	792
GARZAREAL	1.480	782	698
LIMONES	1.370	726	644
PALETILLAS	2.473	1.294	1.179

## PIRÁMIDE DE POBLACIÓN. Censo 2001



## CANTÓN ZAPOTILLO: TASAS DE ANALFABETISMO, POR SEXO Y ÁREAS. Censo 2001

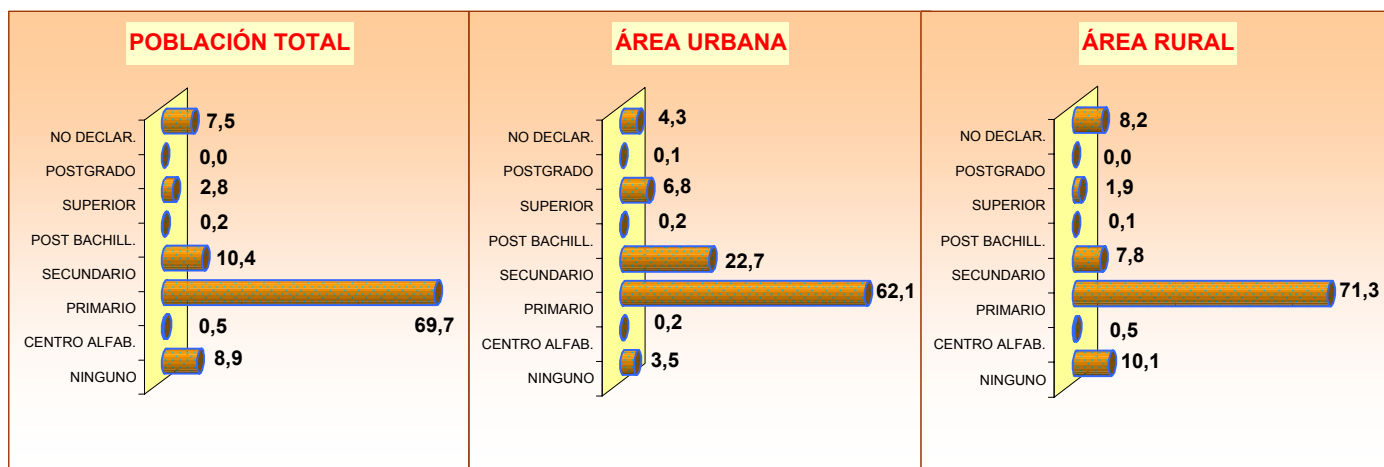


**CANTÓN ZAPOTILLO: POBLACIÓN DE 5 AÑOS Y MÁS, POR SEXO Y ÁREAS,  
SEGÚN NIVELES DE INSTRUCCIÓN. Censo 2001**

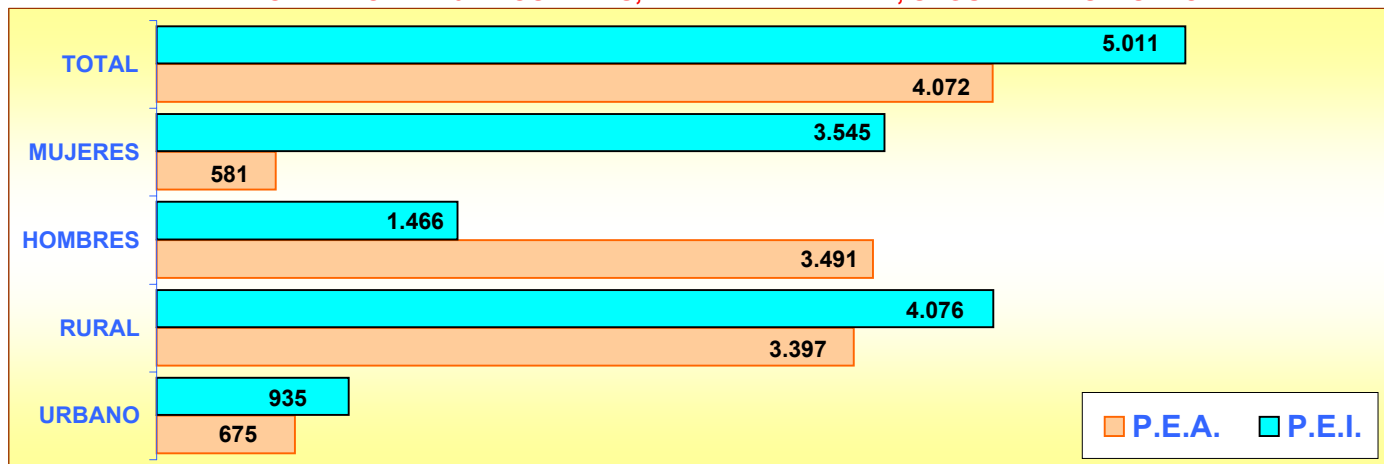
NIVELES DE INSTRUCCIÓN	TOTAL			HOMBRES			MUJERES		
	TOTAL	URBANO	RURAL	TOTAL	URBANO	RURAL	TOTAL	URBANO	RURAL
<b>TOTAL</b>	<b>9.747</b>	<b>1.695</b>	<b>8.052</b>	<b>5.288</b>	<b>849</b>	<b>4.439</b>	<b>4.459</b>	<b>846</b>	<b>3.613</b>
NINGUNO	870	60	810	428	28	400	442	32	410
CENTRO ALFAB.	47	4	43	20	0	20	27	4	23
PRIMARIO	6.797	1.053	5.744	3.685	513	3.172	3.112	540	2.572
SECUNDARIO	1.010	384	626	560	203	357	450	181	269
POST BACHILLERATO	16	4	12	9	2	7	7	2	5
SUPERIOR	272	116	156	154	66	88	118	50	68
POSTGRADO	2	1	1	1	1	0	1	0	1
NO DECLARADO	733	73	660	431	36	395	302	37	265

El promedio de años aprobados por la población de 10 años y más (escolaridad media) para el Cantón Zapotillo es de 4,9 años, para la población del área urbana es de 6,5 años y para el área rural 4,5 años. Para hombres 5,0 y para mujeres 4,7 años

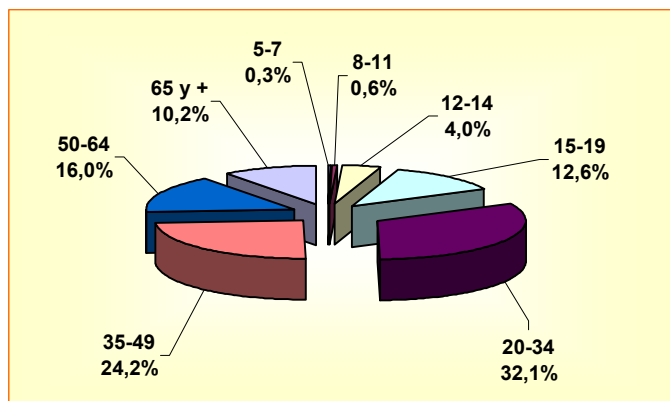
**PORCENTAJE DE POBLACIÓN, SEGÚN NIVELES DE INSTRUCCIÓN**



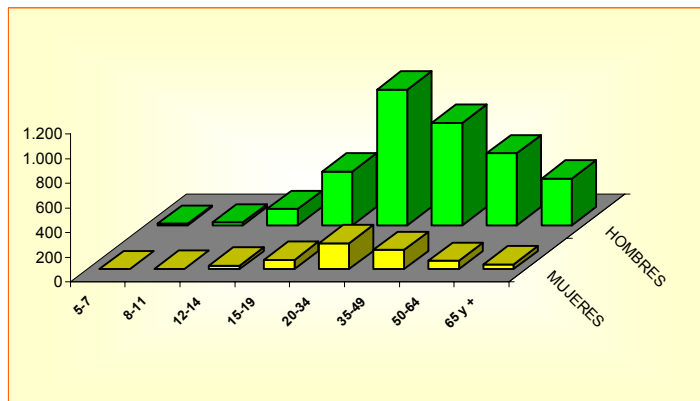
**POBLACIÓN DE 5 AÑOS Y MÁS, ACTIVA E INACTIVA, SEGÚN ÁREAS Y SEXO**



**POBLACIÓN DE 5 AÑOS Y MÁS, OCUPADA POR GRUPOS DE EDAD**



**POBLACIÓN DE 5 AÑOS Y MÁS, OCUPADA POR SEXO Y GRUPOS DE EDAD**



## CANTÓN ZAPOTILLO

### POBLACIÓN ECONÓMICAMENTE ACTIVA DE 5 AÑOS Y MÁS, POR SEXO

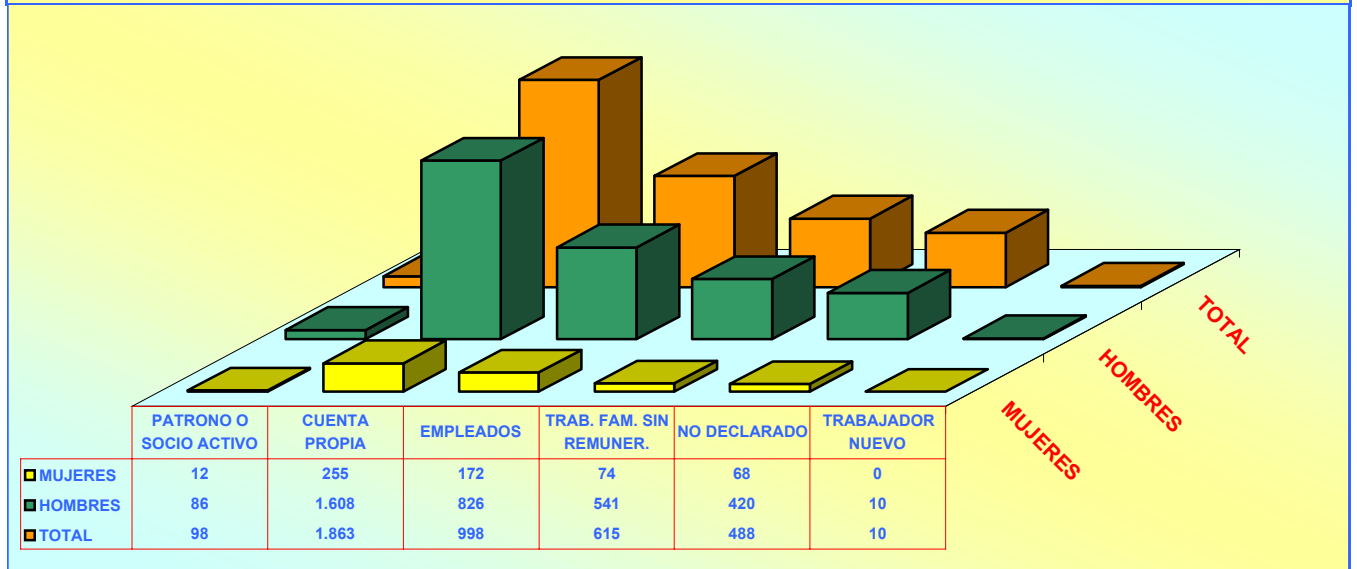
#### SEGÚN GRUPOS OCUPACIONALES

GRUPOS DE OCUPACIÓN	TOTAL	HOMBRES	MUJERES
<b>TOTAL</b>	<b>4.072</b>	<b>3.491</b>	<b>581</b>
MIEMBROS, PROFESIONALES			
TÉCNICOS	181	103	78
EMPLEADOS DE OFICINA	98	61	37
TRAB. DE LOS SERVICIOS	295	206	89
AGRICULTORES	1.435	1.356	79
OPERARIOS Y OPERADORES			
DE MAQUINARIAS	505	470	35
TRAB. NO CALIFICADOS	1.388	1.145	243
OTROS	170	150	20

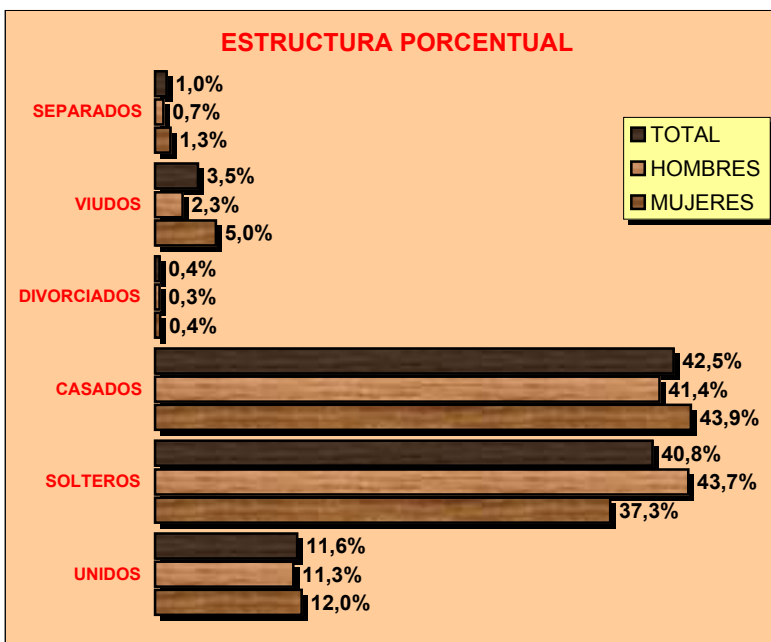
#### SEGÚN RAMAS DE ACTIVIDAD

RAMAS DE ACTIVIDAD	TOTAL	HOMBRES	MUJERES
<b>TOTAL</b>	<b>4.072</b>	<b>3.491</b>	<b>581</b>
AGRICULTURA, GANADERÍA			
CAZA, PESCA, SILVICULTURA	2.421	2.258	163
MANUFACTURA	94	80	14
CONSTRUCCIÓN	453	448	5
COMERCIO	190	136	54
ENSEÑANZA	161	69	92
OTRAS ACTIVIDADES	753	500	253

### POBLACIÓN ECONÓMICAMENTE ACTIVA DE 5 AÑOS Y MÁS, POR SEXO SEGÚN CATEGORÍA DE OCUPACIÓN



### POBLACIÓN DE 12 AÑOS Y MÁS POR ESTADO CIVIL O CONYUGAL, SEGÚN SEXO



#### VALORES ABSOLUTOS

ESTADO CIVIL	TOTAL	HOMBRES	MUJERES
<b>TOTAL</b>	<b>7.830</b>	<b>4.295</b>	<b>3.535</b>
UNIDOS	912	487	425
SOLTEROS	3.194	1.876	1.318
CASADOS	3.329	1.776	1.553
DIVORCIADOS	30	15	15
VIUDOS	275	98	177
SEPARADOS	75	30	45
NO DECLARADO	15	13	2

## CENSO DE VIVIENDA

CANTÓN ZAPOTILLO							
TOTAL DE VIVIENDAS, OCUPADAS CON PERSONAS PRESENTES, PROMEDIO DE OCUPANTES Y DENSIDAD POBLACIONAL. Censo 2001							
ÁREAS	TOTAL DE VIVIENDAS	VIVIENDAS PARTICULARES OCUPADAS CON PERSONAS PRESENTES			POBLACIÓN TOTAL	EXTENSIÓN Km <sup>2</sup>	DENSIDAD Hab / Km <sup>2</sup>
		NÚMERO	OCUPANTES	PROMEDIO			
<b>TOTAL CANTÓN</b>	<b>3.008</b>	<b>2.349</b>	<b>10.384</b>	<b>4,4</b>	<b>10.940</b>	<b>1.208,7</b>	<b>9,1</b>
ÁREA URBANA	530	438	1.812	4,1	1.857		
ÁREA RURAL	2.478	1.911	8.572	4,5	9.083		

VIVIENDAS PARTICULARES OCUPADAS, POR TIPO DE VIVIENDA, SEGÚN PARROQUIAS									
PARROQUIAS	TOTAL VIVIENDAS	TIPO DE VIVIENDA							
		CASA O VILLA	DEPARTAMENTO	CUARTOS EN INQUIL.	MEDIA-GUA	RANCHO	COVACHA	CHOZA	OTRO
<b>TOTAL CANTÓN</b>	<b>2.349</b>	<b>1.871</b>	<b>12</b>	<b>119</b>	<b>181</b>	<b>92</b>	<b>19</b>	<b>34</b>	<b>21</b>
ZAPOTILLO URBANO	438	375	12	44	5	2	0	0	0
PERIFERIA	355	243	0	8	49	25	15	15	0
CAZADEROS	390	382	0	6	1	0	0	0	1
GARZAREAL	317	262	0	41	8	5	1	0	0
LIMONES	329	280	0	3	10	16	1	1	18
PALETILLAS	520	329	0	17	108	44	2	18	2

### VIVIENDAS PARTICULARES OCUPADAS, SEGÚN SERVICIOS QUE DISPONE Y TIPO DE TENENCIA DE LA VIVIENDA

ABASTECIMIENTO DE AGUA		
<b>TOTAL</b>	<b>2.349</b>	<b>100,0</b>
RED PÚBLICA	661	28,1
POZO	746	31,8
RÍO O VERTIENTE	777	33,1
CARRO REPARTIDOR	100	4,3
OTRO	65	2,8

PRINCIPAL COMBUSTIBLE PARA COCINAR		
<b>TOTAL</b>	<b>2.349</b>	<b>100,0</b>
GAS	1.409	60,0
ELECTRICIDAD	7	0,3
GASOLINA	2	0,1
KÉREX O DIESEL	120	5,1
LEÑA O CARBÓN	777	33,1
OTRO	1	0,0
NO COCINA	33	1,4

ELIMINACIÓN DE AGUAS SERVIDAS		
<b>TOTAL</b>	<b>2.349</b>	<b>100,0</b>
RED PÚBL. DE ALCANTARILLADO	449	19,1
POZO CIEGO	293	12,5
POZO SÉPTICO	145	6,2
OTRA FORMA	1.462	62,2

TIPO DE TENENCIA		
<b>TOTAL</b>	<b>2.349</b>	<b>100,0</b>
PROPIA	1.890	80,5
ARRENDADA	292	12,4
EN ANTICRESIS	4	0,2
GRATUITA	98	4,2
POR SERVICIOS	47	2,0
OTRO	18	0,8

SERVICIO ELÉCTRICO		
<b>TOTAL</b>	<b>2.349</b>	<b>100,0</b>
SI DISPONE	1.741	74,1
NO DISPONE	608	25,9

SERVICIO TELEFÓNICO		
<b>TOTAL</b>	<b>2.349</b>	<b>100,0</b>
SI DISPONE	331	14,1
NO DISPONE	2.018	85,9