

# Cantón SAN JUAN BOSCO



INSTITUTO NACIONAL DE ESTADÍSTICA Y CENSOS



Fondo de Población de las Naciones Unidas



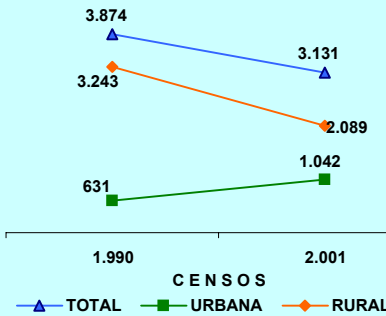
MAPA DE LA PROVINCIA DE MORONA SANTIAGO



## PRESENTACIÓN

El Instituto Nacional de Estadística y Censos, tiene el agrado de poner a consideración de la población del Cantón San Juan Bosco y de las entidades públicas y privadas de la provincia, los resultados definitivos de algunas de las variables investigadas en el VI Censo de Población y V de Vivienda, realizado el 25 de noviembre del año 2001.

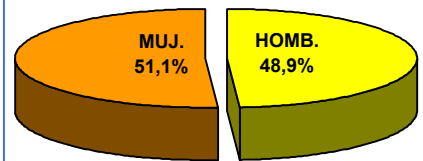
## POBLACIÓN POR ÁREAS CENSOS 1990 - 2001



## POBLACIÓN DEL CANTÓN SAN JUAN BOSCO CENSO 2001

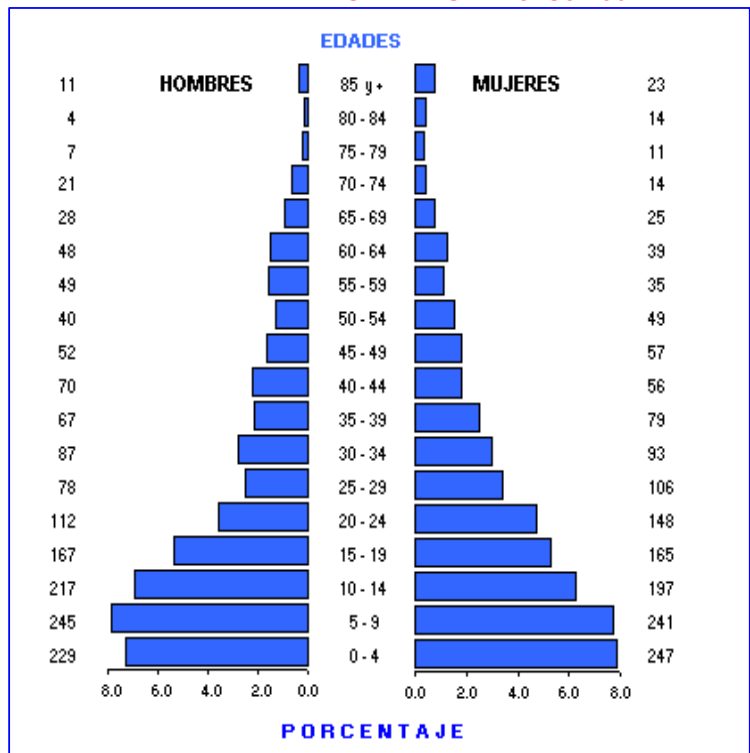
ÁREAS	TOTAL	HOMBRES	MUJERES
TOTAL	3.131	1.532	1.599
URBANA	1.042	511	531
RURAL	2.089	1.021	1.068

## POBLACIÓN POR SEXO



La población del Cantón SAN JUAN BOSCO, según el Censo del 2001, representa el 2,7 % del total de la Provincia de Morona Santiago; ha crecido en el último período intercensal 1990-2001, a un ritmo de crecimiento del -1,9% promedio anual. El 66,7 % de su población reside en el Área Rural; se caracteriza por ser una población joven, ya que el 54,6% son menores de 20 años, según se puede observar en la Pirámide de Población por edades y sexo.

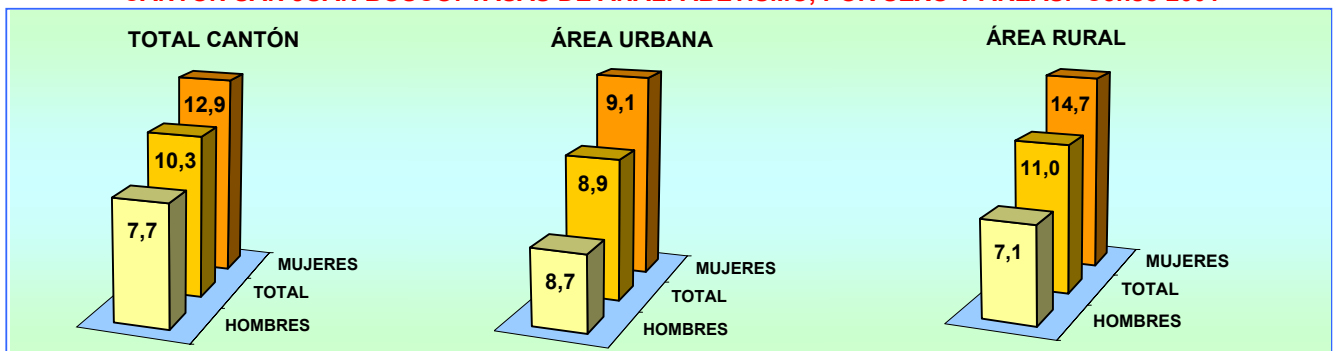
## PIRÁMIDE DE POBLACIÓN. Censo 2001



## DISTRIBUCIÓN DE LA POBLACIÓN DEL CANTÓN SAN JUAN BOSCO, SEGÚN PARROQUIAS

PARROQUIAS	TOTAL	HOMBRES	MUJERES
<b>TOTAL</b>	<b>3.131</b>	<b>1.532</b>	<b>1.599</b>
S. J. BOSCO (URBANO)	1.042	511	531
AREA RURAL	2.089	1.021	1.068
PERIFERIA	746	375	371
PAN DE AZÚCAR	286	144	142
SAN CARLOS DE LIMÓN	426	192	234
S.J. DE WAKAMBEIS	189	84	105
SANT. DE PANANZA	442	226	216

## CANTÓN SAN JUAN BOSCO: TASAS DE ANALFABETISMO, POR SEXO Y ÁREAS. Censo 2001

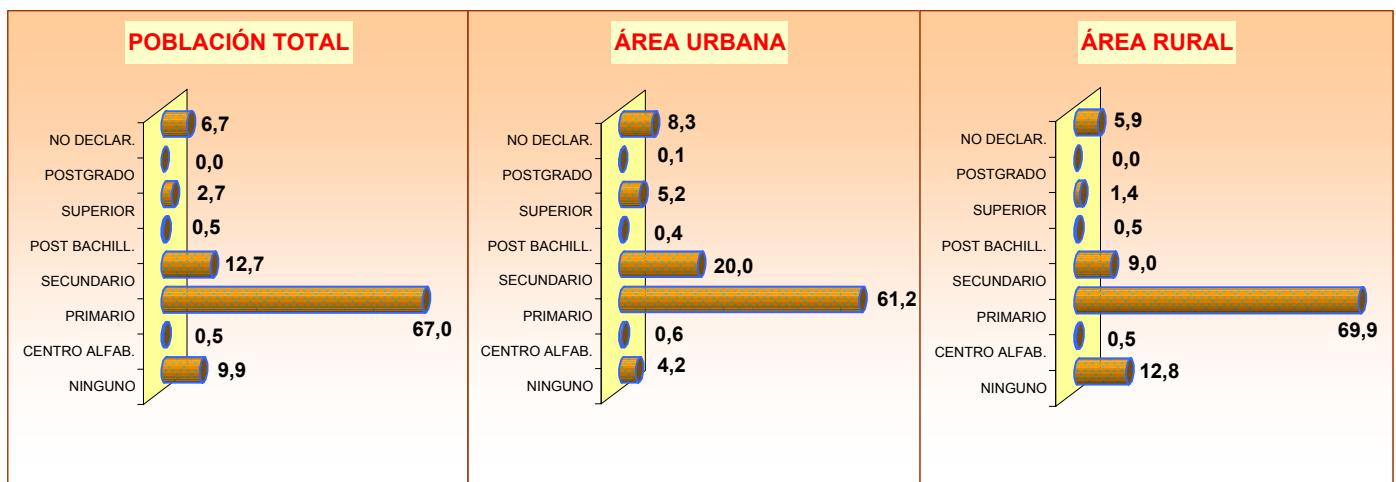


**CANTÓN SAN JUAN BOSCO: POBLACIÓN DE 5 AÑOS Y MÁS, POR SEXO Y ÁREAS, SEGÚN NIVELES DE INSTRUCCIÓN. Censo 2001**

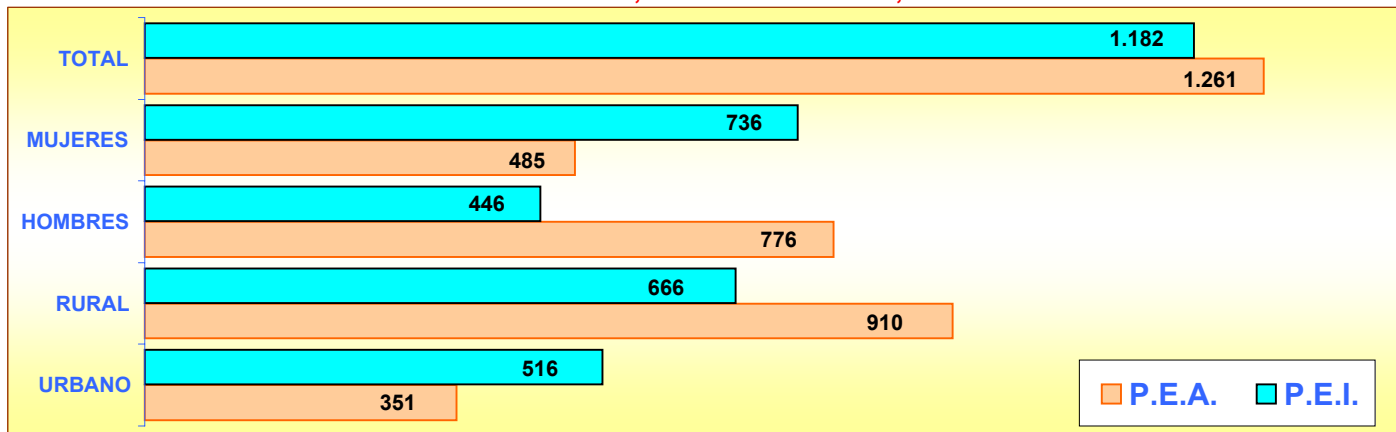
NIVELES DE INSTRUCCIÓN	TOTAL			HOMBRES			MUJERES		
	TOTAL	URBANO	RURAL	TOTAL	URBANO	RURAL	TOTAL	URBANO	RURAL
<b>TOTAL</b>	<b>2.655</b>	<b>896</b>	<b>1.759</b>	<b>1.303</b>	<b>440</b>	<b>863</b>	<b>1.352</b>	<b>456</b>	<b>896</b>
NINGUNO	263	38	225	96	14	82	167	24	143
CENTRO ALFAB.	14	5	9	7	3	4	7	2	5
PRIMARIO	1.778	548	1.230	882	266	616	896	282	614
SECUNDARIO	337	179	158	171	90	81	166	89	77
POST BACHILLERATO	13	4	9	7	1	6	6	3	3
SUPERIOR	72	47	25	41	24	17	31	23	8
POSTGRADO	1	1	0	1	1	0	0	0	0
NO DECLARADO	177	74	103	98	41	57	79	33	46

El promedio de años aprobados por la población de 10 años y más (escolaridad media) para el Cantón San Juan Bosco es de 4,9 años, para la población del área urbana es de 5,9 años y para el área rural 4,3 años. Para hombres 5,2 y para mujeres 4,5 años

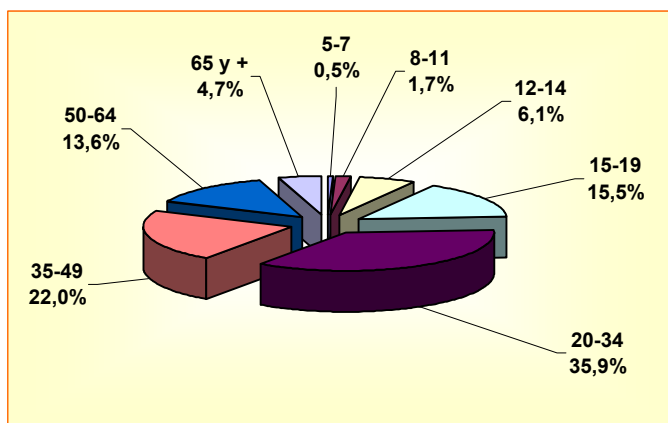
**PORCENTAJE DE POBLACIÓN, SEGÚN NIVELES DE INSTRUCCIÓN**



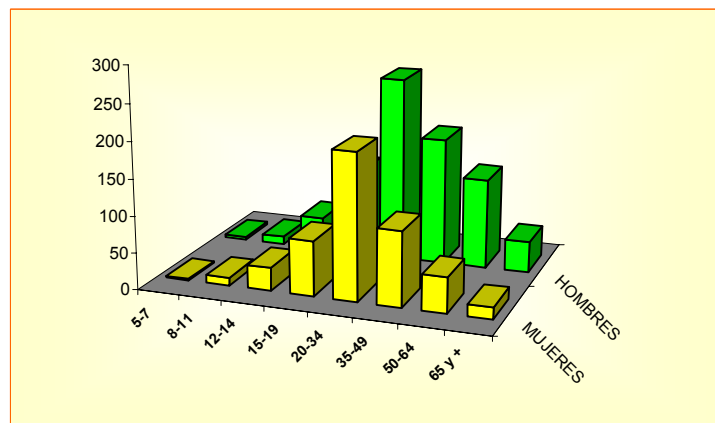
**POBLACIÓN DE 5 AÑOS Y MÁS, ACTIVA E INACTIVA, SEGÚN ÁREAS Y SEXO**



**POBLACIÓN DE 5 AÑOS Y MÁS, OCUPADA POR GRUPOS DE EDAD**



**POBLACIÓN DE 5 AÑOS Y MÁS, OCUPADA POR SEXO Y GRUPOS DE EDAD**



## CANTÓN SAN JUAN BOSCO

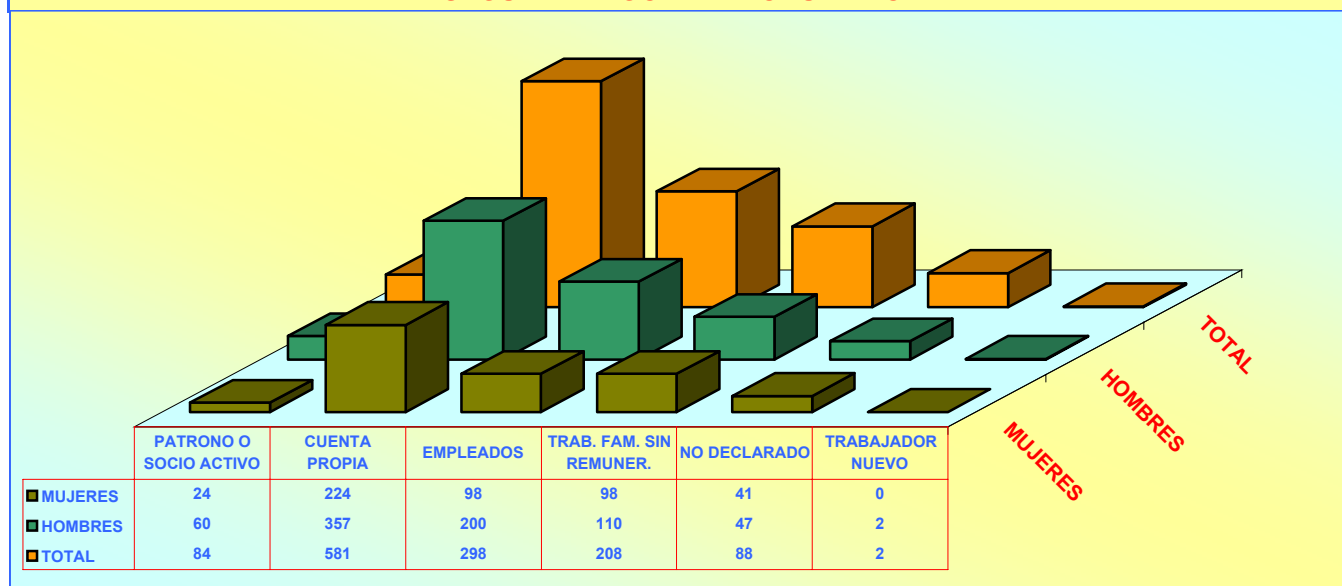
### POBLACIÓN ECONÓMICAMENTE ACTIVA DE 5 AÑOS Y MÁS, POR SEXO SEGÚN GRUPOS OCUPACIONALES

GRUPOS DE OCUPACIÓN	TOTAL	HOMBRES	MUJERES
<b>TOTAL</b>	<b>1.261</b>	<b>776</b>	<b>485</b>
MIEMBROS, PROFESIONALES			
TÉCNICOS	66	42	24
EMPLEADOS DE OFICINA	35	20	15
TRAB. DE LOS SERVICIOS	48	23	25
AGRICULTORES	466	271	195
OPERARIOS Y OPERADORES			
DE MAQUINARIAS	139	123	16
TRAB. NO CALIFICADOS	468	274	194
OTROS	39	23	16

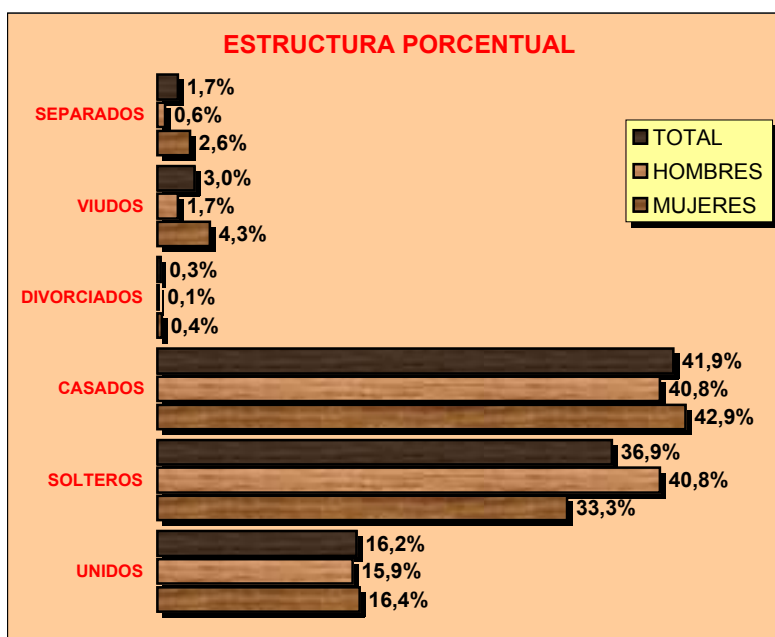
### SEGÚN RAMAS DE ACTIVIDAD

RAMAS DE ACTIVIDAD	TOTAL	HOMBRES	MUJERES
<b>TOTAL</b>	<b>1.261</b>	<b>776</b>	<b>485</b>
AGRICULTURA, GANADERÍA			
CAZA, PESCA, SILVICULTURA	843	511	332
MANUFACTURA	44	36	8
CONSTRUCCIÓN	53	51	2
COMERCIO	44	24	20
ENSEÑANZA	63	35	28
OTRAS ACTIVIDADES	214	119	95

### POBLACIÓN ECONÓMICAMENTE ACTIVA DE 5 AÑOS Y MÁS, POR SEXO SEGÚN CATEGORÍA DE OCUPACIÓN



### POBLACIÓN DE 12 AÑOS Y MÁS POR ESTADO CIVIL O CONYUGAL, SEGÚN SEXO



#### VALORES ABSOLUTOS

ESTADO CIVIL	TOTAL	HOMBRES	MUJERES
<b>TOTAL</b>	<b>1.986</b>	<b>958</b>	<b>1.028</b>
UNIDOS	321	152	169
SOLTEROS	733	391	342
CASADOS	832	391	441
DIVORCIADOS	5	1	4
VIUDOS	60	16	44
SEPARADOS	33	6	27
NO DECLARADO	2	1	1

## CENSO DE VIVIENDA

### CANTÓN SAN JUAN BOSCO

#### TOTAL DE VIVIENDAS, OCUPADAS CON PERSONAS PRESENTES, PROMEDIO DE OCUPANTES Y DENSIDAD POBLACIONAL. Censo 2001

ÁREAS	TOTAL DE VIVIENDAS	VIVIENDAS PARTICULARES OCUPADAS CON PERSONAS PRESENTES			POBLACIÓN TOTAL	EXTENSIÓN Km <sup>2</sup>	DENSIDAD Hab / Km <sup>2</sup>
		NÚMERO	OCUPANTES	PROMEDIO			
<b>TOTAL CANTÓN</b>	<b>1.236</b>	<b>711</b>	<b>3.088</b>	<b>4,3</b>	<b>3.131</b>	<b>1.046,7</b>	<b>3,0</b>
ÁREA URBANA	364	253	1.033	4,1	1.042		
ÁREA RURAL	872	458	2.055	4,5	2.089		

#### VIVIENDAS PARTICULARES OCUPADAS, POR TIPO DE VIVIENDA, SEGÚN PARROQUIAS

PARROQUIAS	TOTAL VIVIENDAS	TIPO DE VIVIENDA							
		CASA O VILLA	DEPARTAMENTO	CUARTOS EN INQUIL.	MEDIA-GUA	RANCHO	COVACHA	CHOZA	OTRO
<b>TOTAL CANTÓN</b>	<b>711</b>	<b>578</b>	<b>17</b>	<b>41</b>	<b>7</b>	<b>45</b>	<b>0</b>	<b>23</b>	<b>0</b>
S. J.BOSCO (URBANO)	253	202	17	28	4	1	0	1	0
PERIFERIA	168	159	0	7	1	0	0	1	0
PAN DE AZÚCAR	66	57	0	0	0	9	0	0	0
S. CARLOS DE LIMÓN	82	41	0	4	2	29	0	6	0
SAN J.DE WAKAMBEIS	51	44	0	1	0	5	0	1	0
SANT. DE PANANZA	91	75	0	1	0	1	0	14	0

#### VIVIENDAS PARTICULARES OCUPADAS, SEGÚN SERVICIOS QUE DISPONE Y TIPO DE TENENCIA DE LA VIVIENDA

##### ABASTECIMIENTO DE AGUA

<b>TOTAL</b>	<b>711</b>	<b>100,0</b>
RED PÚBLICA	357	50,2
POZO	30	4,2
RÍO O VERTIENTE	319	44,9
CARRO REPARTIDOR	0	0,0
OTRO	5	0,7

##### PRINCIPAL COMBUSTIBLE PARA COCINAR

<b>TOTAL</b>	<b>711</b>	<b>100,0</b>
GAS	471	66,2
ELECTRICIDAD	4	0,6
GASOLINA	0	0,0
KÉREX O DIESEL	3	0,4
LEÑA O CARBÓN	217	30,5
OTRO	1	0,1
NO COCINA	15	2,1

##### ELIMINACIÓN DE AGUAS SERVIDAS

<b>TOTAL</b>	<b>711</b>	<b>100,0</b>
RED PÚBL. DE ALCANTARILLADO	252	35,4
POZO CIEGO	84	11,8
POZO SÉPTICO	68	9,6
OTRA FORMA	307	43,2

##### TIPO DE TENENCIA

<b>TOTAL</b>	<b>711</b>	<b>100,0</b>
PROPIA	484	68,1
ARRENDADA	137	19,3
EN ANTICRESIS	0	0,0
GRATUITA	38	5,3
POR SERVICIOS	49	6,9
OTRO	3	0,4

##### SERVICIO ELÉCTRICO

<b>TOTAL</b>	<b>711</b>	<b>100,0</b>
SI DISPONE	480	67,5
NO DISPONE	231	32,5

##### SERVICIO TELEFÓNICO

<b>TOTAL</b>	<b>711</b>	<b>100,0</b>
SI DISPONE	90	12,7
NO DISPONE	621	87,3