

Cantón LORETO

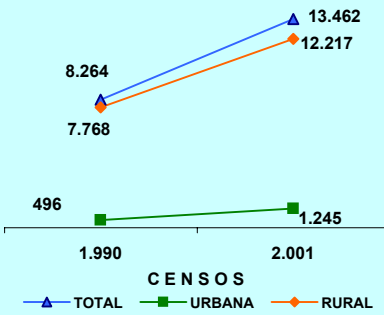


La población del Cantón LORETO, según el Censo del 2001, representa el 15,6 % del total de la Provincia de Orellana; ha crecido en el último período intercensal 1990-2001, a un ritmo del 4,4 % promedio anual. El 90,8 % de su población reside en el Área Rural; se caracteriza por ser una población joven, ya que el 58,2% son menores de 20 años, según se puede observar en la Pirámide de Población por edades y sexo.

PRESENTACIÓN

El Instituto Nacional de Estadística y Censos, tiene el agrado de poner a consideración de la población del Cantón Loreto y de las entidades públicas y privadas de la provincia, los resultados definitivos de algunas de las variables investigadas en el VI Censo de Población y V de Vivienda, realizado el 25 de noviembre del año 2001.

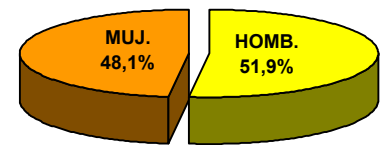
POBLACIÓN POR ÁREAS CENSOS 1990 - 2001



POBLACIÓN DEL CANTÓN LORETO Censo 2001

ÁREAS	TOTAL	HOMBRES	MUJERES
TOTAL	13.462	6.993	6.469
URBANA	1.245	628	617
RURAL	12.217	6.365	5.852

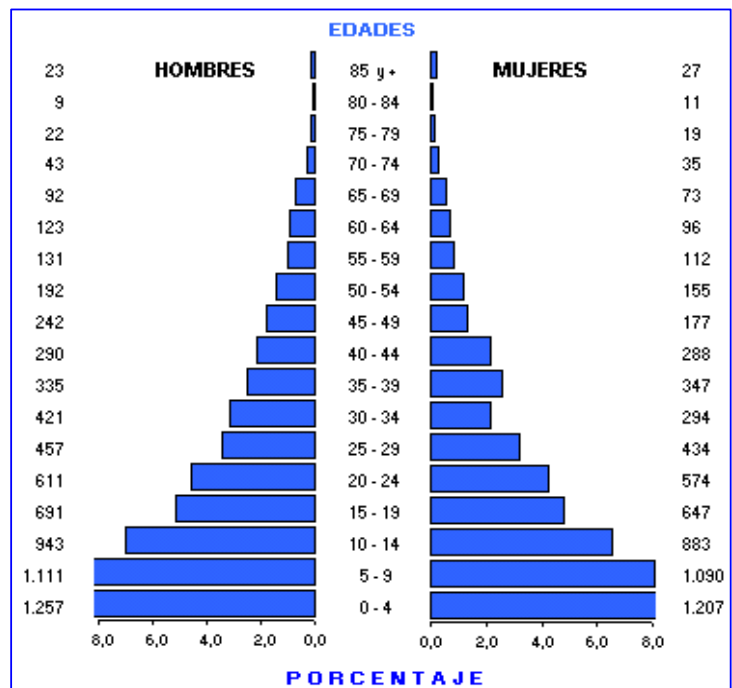
POBLACIÓN POR SEXO



MAPA DE LA PROVINCIA DE ORELLANA



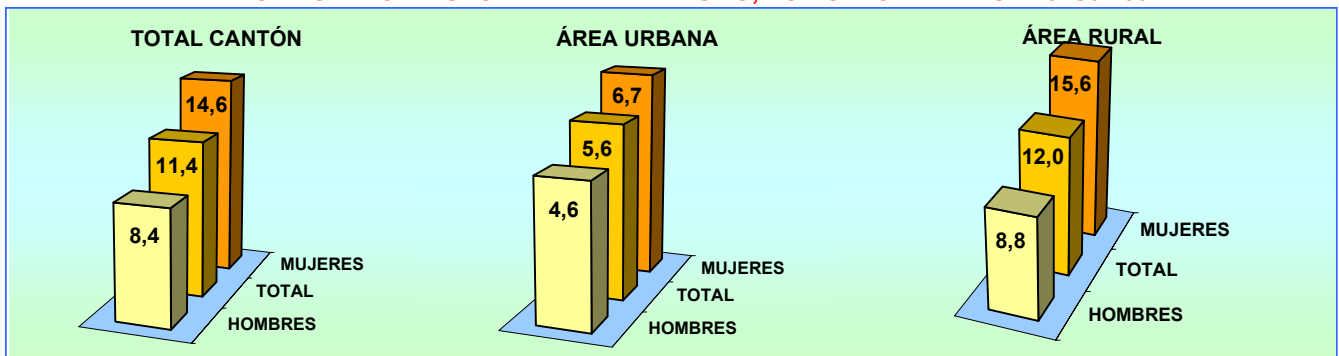
PIRÁMIDE DE POBLACIÓN. Censo 2001



DISTRIBUCIÓN DE LA POBLACIÓN DEL CANTÓN LORETO, SEGÚN PARROQUIAS

PARROQUIAS	TOTAL	HOMBRES	MUJERES
TOTAL	13.462	6.993	6.469
LORETO (URBANO)	1.245	628	617
ÁREA RURAL	12.217	6.365	5.852
PERIFERIA	566	290	276
AVILA	8.749	1.521	1.381
PUERTO MURIALDO	1.967	1.044	923
SAN JOSÉ DE PAYAMINO	2.782	1.442	1.340
SAN JOSÉ DE DAHUANO	3.333	1.716	1.617
SAN VICENTE DE HUATICOCHA	667	352	315

CANTÓN LORETO: TASAS DE ANALFABETISMO, POR SEXO Y ÁREAS. Censo 2001

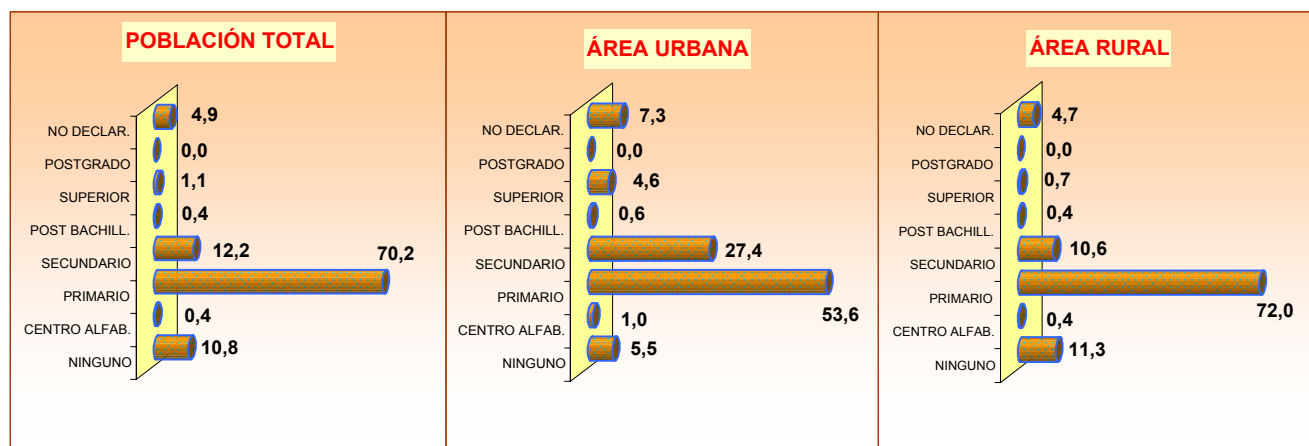


**CANTÓN LORETO: POBLACIÓN DE 5 AÑOS Y MÁS, POR SEXO Y ÁREAS,
SEGÚN NIVELES DE INSTRUCCIÓN. Censo 2001**

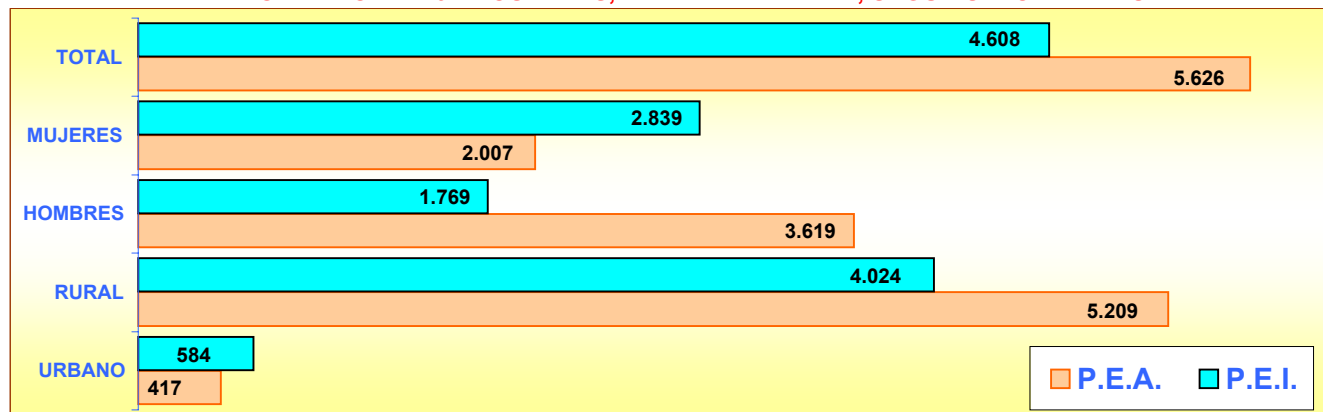
NIVELES DE INSTRUCCIÓN	TOTAL			HOMBRES			MUJERES		
	TOTAL	URBANO	RURAL	TOTAL	URBANO	RURAL	TOTAL	URBANO	RURAL
TOTAL	10.998	1.066	9.932	5.736	538	5.198	5.262	528	4.734
NINGUNO	1.184	59	1.125	485	26	459	699	33	666
CENTRO ALFAB.	48	11	37	26	8	18	22	3	19
PRIMARIO	7.718	571	7.147	4.047	287	3.760	3.671	284	3.387
SECUNDARIO	1.344	292	1.052	775	151	624	569	141	428
POST BACHILLERATO	43	6	37	23	2	21	20	4	16
SUPERIOR	120	49	71	80	27	53	40	22	18
POSTGRADO	0	0	0	0	0	0	0	0	0
NO DECLARADO	541	78	463	300	37	263	241	41	200

El promedio de años aprobados por la población de 10 años y más (escolaridad media) para el Cantón Loreto es de 4,8 años, para la población del área urbana es de 6,3 años y para el área rural 4,6 años. Para hombres 5,0 y para mujeres 4,5 años

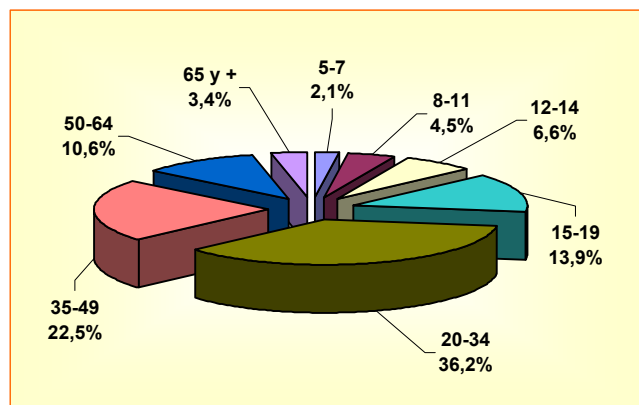
PORCENTAJE DE POBLACIÓN, SEGÚN NIVELES DE INSTRUCCIÓN



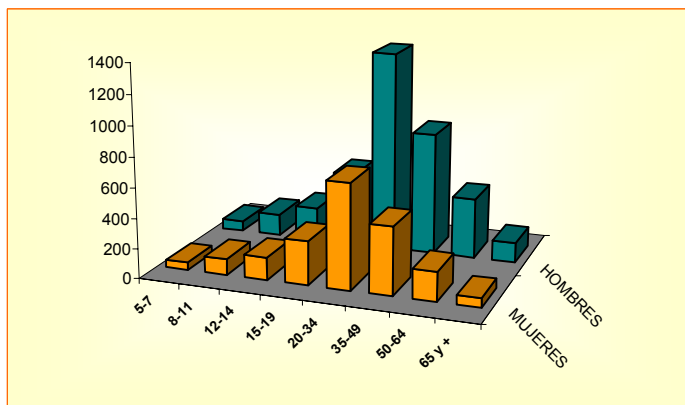
POBLACIÓN DE 5 AÑOS Y MÁS, ACTIVA E INACTIVA, SEGÚN SEXO Y ÁREAS



POBLACIÓN DE 5 AÑOS Y MÁS, OCUPADA POR GRUPOS DE EDAD



POBLACIÓN DE 5 AÑOS Y MÁS, OCUPADA POR SEXO Y GRUPOS DE EDAD



CANTÓN LORETO

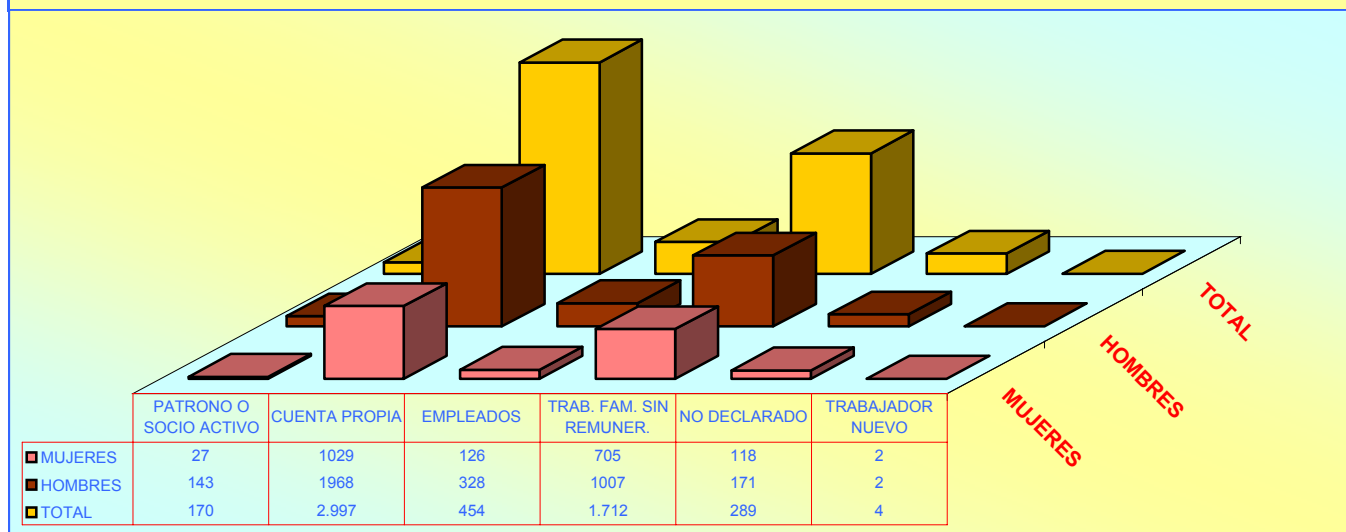
POBLACIÓN ECONÓMICAMENTE ACTIVA DE 5 AÑOS Y MÁS, POR SEXO SEGÚN GRUPOS OCUPACIONALES

GRUPOS OCUPACIÓN	TOTAL	HOMBRES	MUJERES
TOTAL	5.626	3.619	2.007
MIEMBROS, PROFESIONALES			
TÉCNICOS	163	108	55
EMPLEADOS DE OFICINA	47	24	23
TRAB. DE LOS SERVICIOS	116	67	49
AGRICULTORES	2.037	1.304	733
OPERARIOS Y OPERADORES			
DE MAQUINARIAS	291	258	33
TRAB. NO CALIFICADOS	2.893	1.809	1.084
OTROS	79	49	30

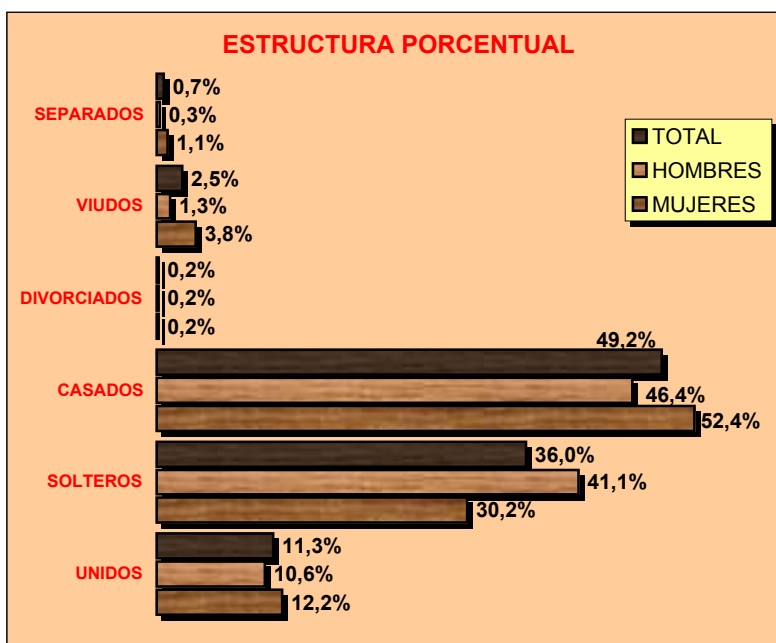
SEGÚN RAMAS DE ACTIVIDAD

RAMAS DE ACTIVIDAD	TOTAL	HOMBRES	MUJERES
TOTAL	5.626	3.619	2.007
AGRICULTURA, GANADERÍA			
CAZA, PESCA, SILVICULTURA	4.527	3.013	1.514
MANUFACTURA	97	90	7
CONSTRUCCIÓN	88	82	6
COMERCIO	111	73	38
ENSEÑANZA	175	104	71
OTRAS ACTIVIDADES	628	257	371

POBLACIÓN ECONÓMICAMENTE ACTIVA DE 5 AÑOS Y MÁS, POR SEXO SEGÚN CATEGORÍA DE OCUPACIÓN



POBLACIÓN DE 12 AÑOS Y MÁS POR ESTADO CIVIL O CONYUGAL, SEGÚN SEXO



VALORES ABSOLUTOS

ESTADO CIVIL	TOTAL	HOMBRES	MUJERES
TOTAL	8.044	4.235	3.809
UNIDOS	912	447	465
SOLTEROS	2.893	1.741	1.152
CASADOS	3.958	1.963	1.995
DIVORCIADOS	15	7	8
VIUDOS	201	56	145
SEPARADOS	54	14	40
NO DECLARADO	11	7	4

CENSO DE VIVIENDA

CANTÓN LORETO							
TOTAL DE VIVIENDAS, OCUPADAS CON PERSONAS PRESENTES, PROMEDIO DE OCUPANTES Y DENSIDAD POBLACIONAL Censo 2001							
ÁREAS	TOTAL DE VIVIENDAS	VIVIENDAS PARTICULARES OCUPADAS CON PERSONAS PRESENTES			POBLACIÓN TOTAL	EXTENSIÓN Km ²	DENSIDAD Hab / Km ²
		NÚMERO	OCUPANTES	PROMEDIO			
TOTAL CANTÓN	3.354	2.367	13.398	5,7	20.966	2.127,0	9,9
ÁREA URBANA	497	282	1.220	4,3	12.217		
AREA RURAL	2.857	2.085	12.178	5,8	8.749		

VIVIENDAS PARTICULARES OCUPADAS, POR TIPO DE VIVIENDA, SEGÚN PARROQUIAS									
PARROQUIAS	TOTAL VIVIENDAS	TIPO DE VIVIENDA							
		CASA O VILLA	DEPARTAMENTO	CUARTOS EN INQUIL.	MEDIA-GUA	RANCHO	COVACHA	CHOZA	OTRO
TOTAL CANTÓN	2.367	1.559	8	103	99	191	14	389	4
LORETO (URBANO)	282	161	7	77	23	9	2	2	1
PERIFERIA	107	70	-	-	4	14	1	18	-
AVILA	499	306	1	1	23	70	1	97	-
PUERTO MURIALDO	299	212	-	4	2	26	-	54	1
SAN JOSÉ DE PAYAMINO	496	338	-	5	12	22	4	115	-
SAN JOSÉ DE DAHUANO	551	383	-	12	25	31	6	93	1
SAN VICENTE DE HUATICOCHA	133	89	-	4	10	19	-	10	1

VIVIENDAS PARTICULARES OCUPADAS, SEGÚN SERVICIOS QUE DISPONE Y TIPO DE TENENCIA DE LA VIVIENDA

ABASTECIMIENTO DE AGUA		
TOTAL	2.367	100,0
RED PÚBLICA	396	16,7
POZO	366	15,5
RÍO O VERTIENTE	1.314	55,5
CARRO REPARTIDOR	13	0,5
OTRO	278	11,7

PRINCIPAL COMBUSTIBLE PARA COCINAR		
TOTAL	2.367	100,0
GAS	852	36,0
ELECTRICIDAD	6	0,3
GASOLINA	1	0,0
KÉREX O DIESEL	32	1,4
LEÑA O CARBÓN	1.469	62,1
OTRO	2	0,1
NO COCINA	5	0,2

ELIMINACIÓN DE AGUAS SERVIDAS		
TOTAL	2.367	100,0
RED PÚBL. DE ALCANTARILLADO	266	11,2
POZO CIEGO	232	9,8
POZO SÉPTICO	136	5,7
OTRA FORMA	1.733	73,2

TIPO DE TENENCIA		
TOTAL	2.367	100,0
PROPIA	2.011	85,0
ARRENDADA	238	10,1
EN ANTICRESIS	2	0,1
GRATUITA	70	3,0
POR SERVICIOS	33	1,4
OTRO	13	0,5

SERVICIO ELÉCTRICO		
TOTAL	2.367	100,0
SI DISPONE	730	30,8
NO DISPONE	1.637	69,2

SERVICIO TELEFÓNICO		
TOTAL	2.367	100,0
SI DISPONE	24	1,0
NO DISPONE	2.343	99,0