

Cantón PEDRO MONCAYO

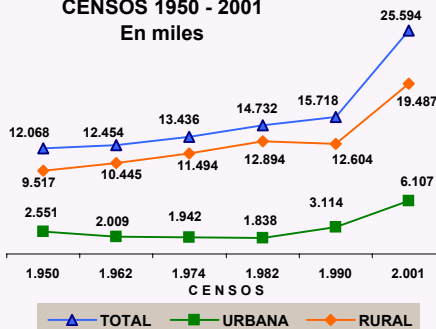


PRESENTACIÓN

El Instituto Nacional de Estadística y Censos, tiene el agrado de poner a consideración de la población del Cantón Pedro Moncayo y de las entidades públicas y privadas de la Provincia, los resultados definitivos de algunas de las variables investigadas en el VI Censo de Población y V de Vivienda, realizado el 25 de noviembre del año 2001.

La población del Cantón PEDRO MONCAYO, según el Censo del 2001, representa el 1,1% del total de la Provincia de Pichincha; ha crecido en el último período intercensal 1990-2001, a un ritmo del 4,4% promedio anual. El 76,1% de su población reside en el Área Rural; se caracteriza por ser una población joven, ya que el 46,9% son menores de 20 años, según se puede observar en la Pirámide de Población por edades y sexo.

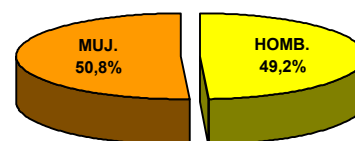
POBLACIÓN POR ÁREAS CENSOS 1950 - 2001
En miles



POBLACIÓN DEL CANTÓN P. MONCAYO CENSO 2001

ÁREAS	TOTAL	HOMBRES	MUJERES
TOTAL	25.594	12.590	13.004
URBANA	6.107	2.986	3.121
RURAL	19.487	9.604	9.883

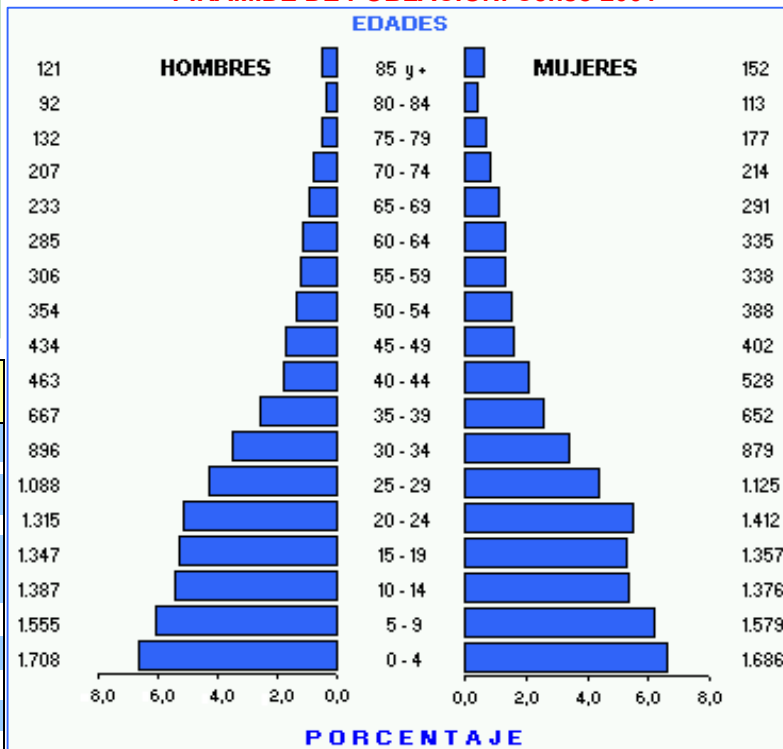
POBLACIÓN POR SEXO



MAPA DE LA PROVINCIA DE PICHINCHA



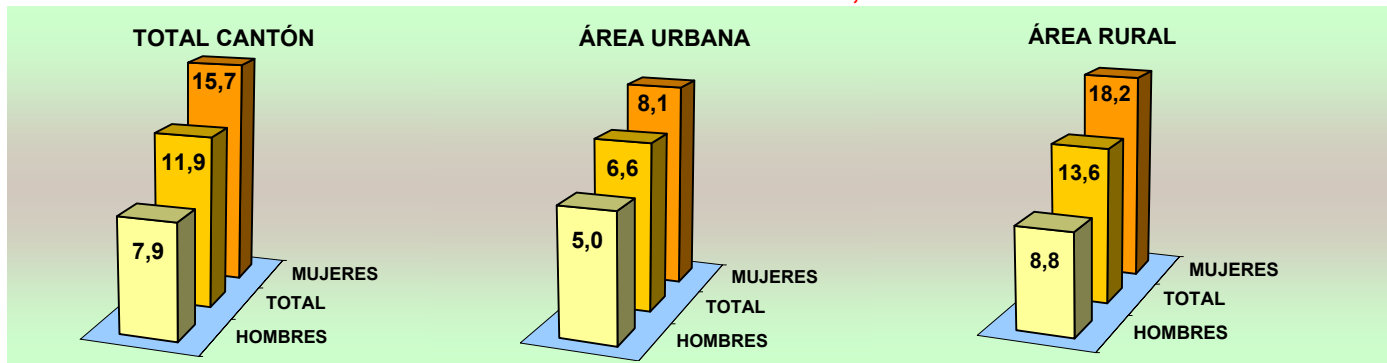
PIRÁMIDE DE POBLACIÓN. Censo 2001



DISTRIBUCIÓN DE LA POBLACIÓN DEL CANTÓN PEDRO MONCAYO, SEGÚN PARROQUIAS

PARROQUIAS	TOTAL	HOMBRES	MUJERES
TOTAL	25.594	12.590	13.004
TABACUNDO (URBANO)	6.107	2.986	3.121
ÁREA RURAL	19.487	9.604	9.883
PERIFERIA	5.592	2.812	2.780
LA ESPERANZA	3.276	1.615	1.661
MALCHINGUÍ	3.912	1.930	1.982
TOCACHI	1.587	793	794
TUIGACHÍ	5.120	2.454	2.666

CANTÓN PEDRO MONCAYO: TASAS DE ANALFABETISMO, POR SEXO Y ÁREAS. Censo 2001

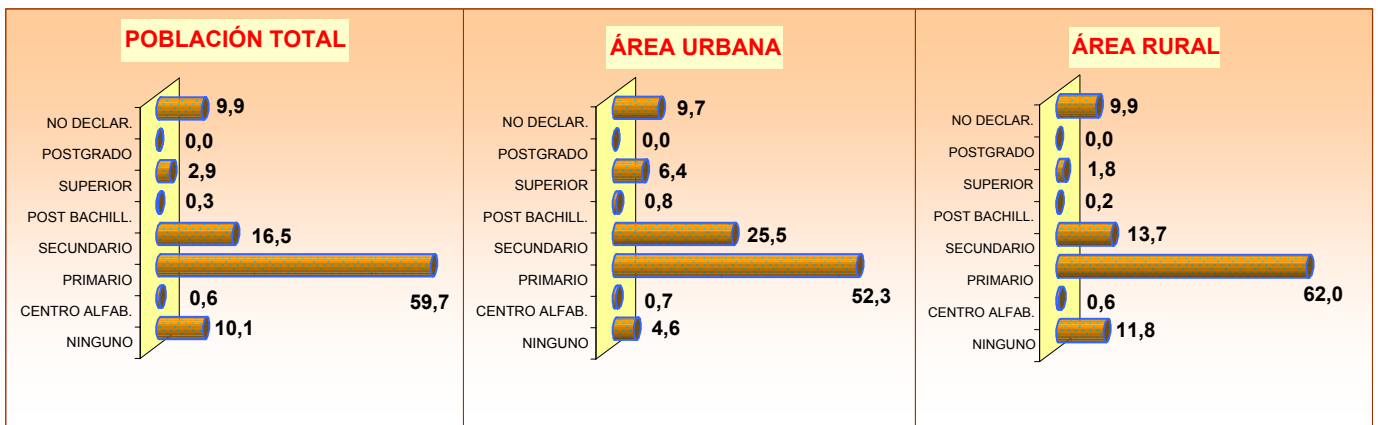


**CANTÓN PEDRO MONCAYO: POBLACIÓN DE 5 AÑOS Y MÁS, POR SEXO Y ÁREAS,
SEGÚN NIVELES DE INSTRUCCIÓN. Censo 2001**

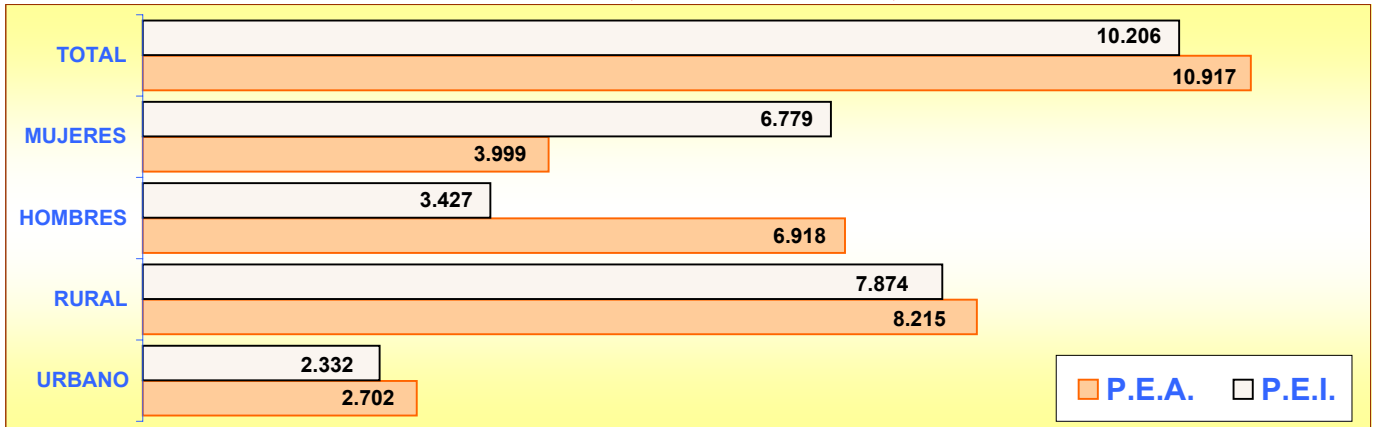
NIVELES DE INSTRUCCIÓN	TOTAL			HOMBRES			MUJERES		
	TOTAL	URBANO	RURAL	TOTAL	URBANO	RURAL	TOTAL	URBANO	RURAL
TOTAL	22.200	5.327	16.873	10.882	2.600	8.282	11.318	2.727	8.591
NINGUNO	2.235	243	1.992	738	84	654	1.497	159	1.338
CENTRO ALFAB.	135	35	100	69	20	49	66	15	51
PRIMARIO	13.249	2.787	10.462	6.661	1.377	5.284	6.588	1.410	5.178
SECUNDARIO	3.664	1.360	2.304	1.868	641	1.227	1.796	719	1.077
POST BACHILLERATO	75	42	33	46	27	19	29	15	14
SUPERIOR	646	339	307	345	178	167	301	161	140
POSTGRADO	7	2	5	5	1	4	2	1	1
NO DECLARADO	2.189	519	1.670	1.150	272	878	1.039	247	792

El promedio de años aprobados por la población de 10 años y más (escolaridad media) para el Cantón Pedro Moncayo es de 5,2 años, para la población del área urbana es de 6,6 años y para el área rural 4,7 años. Para hombres 5,5 y para mujeres 4,9 años

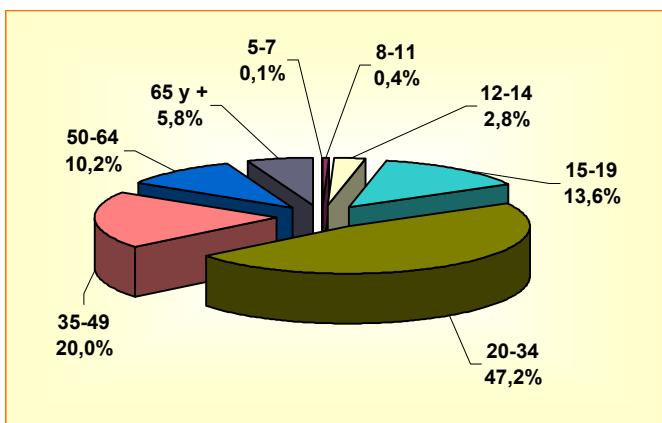
PORCENTAJE DE POBLACIÓN, SEGÚN NIVELES DE INSTRUCCIÓN



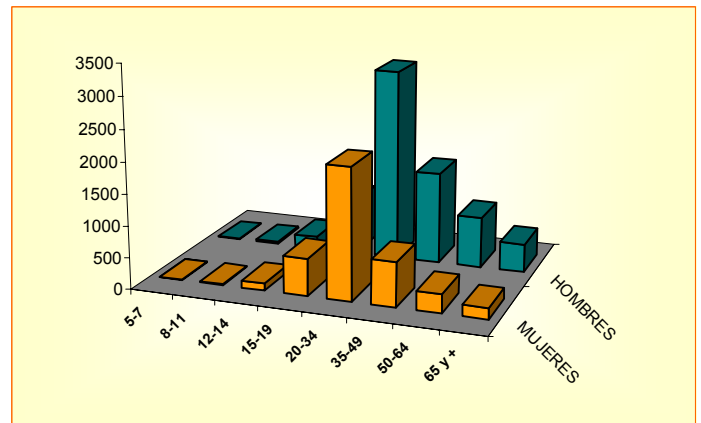
POBLACIÓN DE 5 AÑOS Y MÁS, ACTIVA E INACTIVA, SEGÚN ÁREAS Y SEXO



POBLACIÓN DE 5 AÑOS Y MÁS, OCUPADA POR GRUPOS DE EDAD



POBLACIÓN DE 5 AÑOS Y MÁS, OCUPADA POR SEXO Y GRUPOS DE EDAD



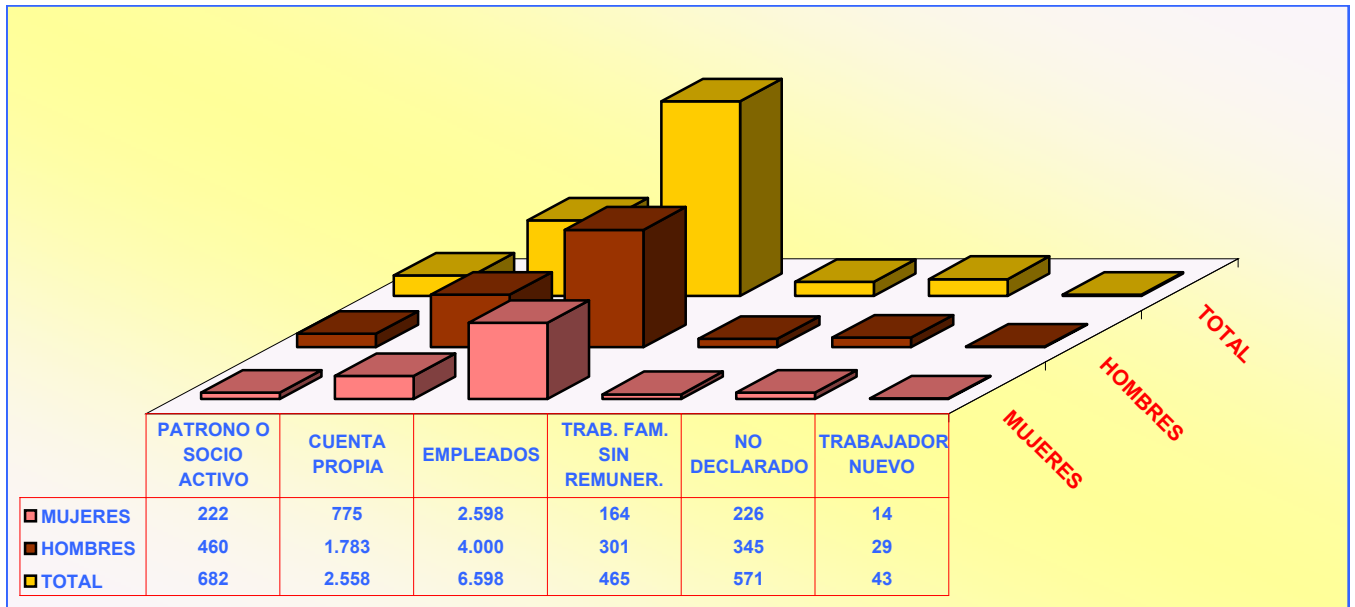
CANTÓN PEDRO MONCAYO

POBLACIÓN ECONÓMICAMENTE ACTIVA DE 5 AÑOS Y MÁS, POR SEXO SEGÚN GRUPOS OCUPACIONALES SEGÚN RAMAS DE ACTIVIDAD

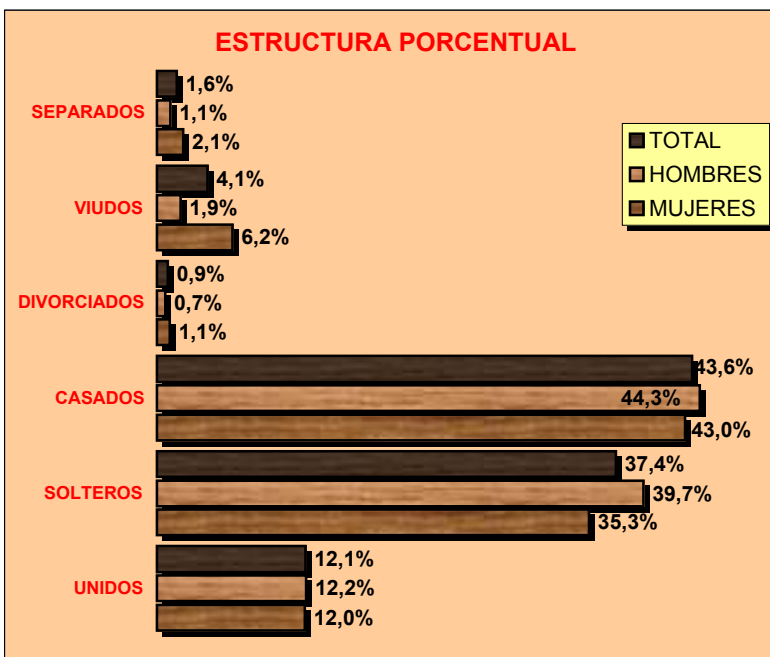
GRUPOS DE OCUPACIÓN	TOTAL	HOMBRES	MUJERES
TOTAL	10.917	6.918	3.999
MIEMBROS, PROFESIONALES			
TÉCNICOS	379	222	157
EMPLEADOS DE OFICINA	332	190	142
TRAB. DE LOS SERVICIOS	558	260	298
AGRICULTORES	3.219	1.927	1.292
OPERARIOS Y OPERADORES			
DE MAQUINARIAS	1.823	1.677	146
TRAB. NO CALIFICADOS	4.063	2.296	1.767
OTROS	543	346	197

RAMAS DE ACTIVIDAD	TOTAL	HOMBRES	MUJERES
TOTAL	10.917	6.918	3.999
AGRICULTURA, GANADERÍA			
CAZA, PESCA, SILVICULTURA	5.550	3.514	2.036
MANUFACTURA	461	371	90
CONSTRUCCIÓN	785	767	18
COMERCIO	1.899	1.057	842
ENSEÑANZA	173	69	104
OTRAS ACTIVIDADES	2.049	1.140	909

POBLACIÓN ECONÓMICAMENTE ACTIVA DE 5 AÑOS Y MÁS, POR SEXO SEGÚN CATEGORÍA DE OCUPACIÓN



POBLACIÓN DE 12 AÑOS Y MÁS POR ESTADO CIVIL O CONYUGAL, SEGÚN SEXO



ESTADO CIVIL	TOTAL	HOMBRES	MUJERES
TOTAL	17.910	8.748	9.162
UNIDOS	2.168	1.065	1.103
SOLTEROS	6.701	3.471	3.230
CASADOS	7.815	3.871	3.944
DIVORCIADOS	158	60	98
VIUDOS	735	169	566
SEPARADOS	288	94	194
NO DECLARADO	45	18	27

CENSO DE VIVIENDA

CANTÓN PEDRO MONCAYO

TOTAL DE VIVIENDAS, OCUPADAS CON PERSONAS PRESENTES, PROMEDIO DE OCUPANTES Y DENSIDAD POBLACIONAL Censo 2001

ÁREAS	TOTAL DE VIVIENDAS	VIVIENDAS PARTICULARES OCUPADAS CON PERSONAS PRESENTES			POBLACIÓN TOTAL	EXTENSIÓN Km2	DENSIDAD Hab / Km2
		NÚMERO	OCUPANTES	PROMEDIO			
TOTAL CANTÓN	7.823	6.104	25.529	4,2	25.594	336,4	76,1
ÁREA URBANA	1.985	1.644	6.085	3,7	6.107		
ÁREA RURAL	5.838	4.460	19.444	4,4	19.487		

VIVIENDAS PARTICULARES OCUPADAS, POR TIPO DE VIVIENDA, SEGÚN PARROQUIAS

PARROQUIAS	TOTAL VIVIENDAS	TIPO DE VIVIENDA							
		CASA O VILLA	DEPARTAMENTO	CUARTOS EN INQUIL.	MEDIA-GUA	RANCHO	COVACHA	CHOZA	OTRO
TOTAL CANTÓN	6.104	4.687	148	693	505	31	14	12	14
TABACUNDO (URBANO)	1.644	874	122	504	139	1	1	1	2
PERIFERIA	1.294	997	17	102	143	18	6	6	5
LA ESPERANZA	774	622	7	41	100	1	2	-	1
MALCHINGUÍ	970	897	-	25	44	-	2	-	2
TOCACHI	411	373	-	3	29	2	2	-	2
TUPIGACHI	1.011	924	2	18	50	9	1	5	2

VIVIENDAS PARTICULARES OCUPADAS, SEGÚN SERVICIOS QUE DISPONE Y TIPO DE TENENCIA DE LA VIVIENDA

ABASTECIMIENTO DE AGUA			
TOTAL	6.104	100,0	
RED PÚBLICA	4.969	81,4	
POZO	230	3,8	
RÍO O VERTIENTE	681	11,2	
CARRO REPARTIDOR	71	1,2	
OTRO	153	2,5	

PRINCIPAL COMBUSTIBLE PARA COCINAR			
TOTAL	6.104	100,0	
GAS	4.413	72,3	
ELECTRICIDAD	27	0,4	
GASOLINA	5	0,1	
KÉREX O DIESEL	31	0,5	
LEÑA O CARBÓN	1.598	26,2	
OTRO	0	0,0	
NO COCINA	30	0,5	

ELIMINACIÓN DE AGUAS SERVIDAS			
TOTAL	6.104	100,0	
RED PÚBL. DE ALCANTARILLADO	2.517	41,2	
POZO CIEGO	1.655	27,1	
POZO SÉPTICO	980	16,1	
OTRA FORMA	952	15,6	

TIPO DE TENENCIA			
TOTAL	6.104	100,0	
PROPIA	3.961	64,9	
ARRENDADA	1.431	23,4	
EN ANTICRESIS	18	0,3	
GRATUITA	447	7,3	
POR SERVICIOS	226	3,7	
OTRO	21	0,3	

SERVICIO ELÉCTRICO			
TOTAL	6.104	100,0	
SI DISPONE	5.634	92,3	
NO DISPONE	470	7,7	

SERVICIO TELEFÓNICO			
TOTAL	6.104	100,0	
SI DISPONE	1.320	21,6	
NO DISPONE	4.784	78,4	