

Cantón PEDRO VICENTE MALDONADO

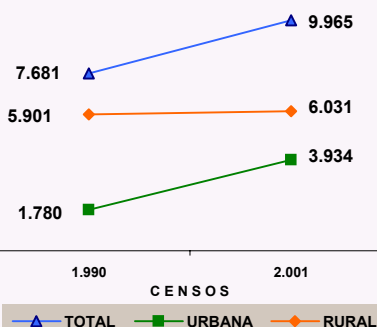


PRESENTACIÓN

El Instituto Nacional de Estadística y Censos, tiene el agrado de poner a consideración de la población del Cantón Pedro Vicente Maldonado y de las entidades públicas y privadas de la Provincia, los resultados definitivos de algunas de las variables investigadas en el VI Censo de Población y V de Vivienda, realizado el 25 de noviembre del año 2001.

La población del Cantón PEDRO VICENTE MALDONADO, según el Censo del 2001, representa el 0,4% del total de la Provincia de Pichincha; ha crecido en el último período intercensal 1990-2001, a un ritmo del 2,4% promedio anual. El 60,5% de su población reside en el Área Rural; se caracteriza por ser una población joven, ya que el 51,4% son menores de 20 años, según se puede observar en la Pirámide de Población por edades y sexo.

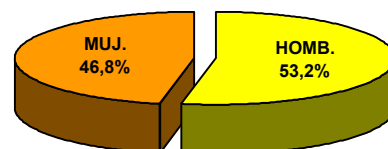
POBLACIÓN POR ÁREAS CENSOS 1990 - 2001



POBLACIÓN DEL CANTÓN PEDRO VICENTE MALDONADO. CENSO 2001

ÁREAS	TOTAL	HOMBRES	MUJERES
TOTAL	9.965	5.299	4.666
URBANA	3.934	1.977	1.957
RURAL	6.031	3.322	2.709

POBLACIÓN POR SEXO



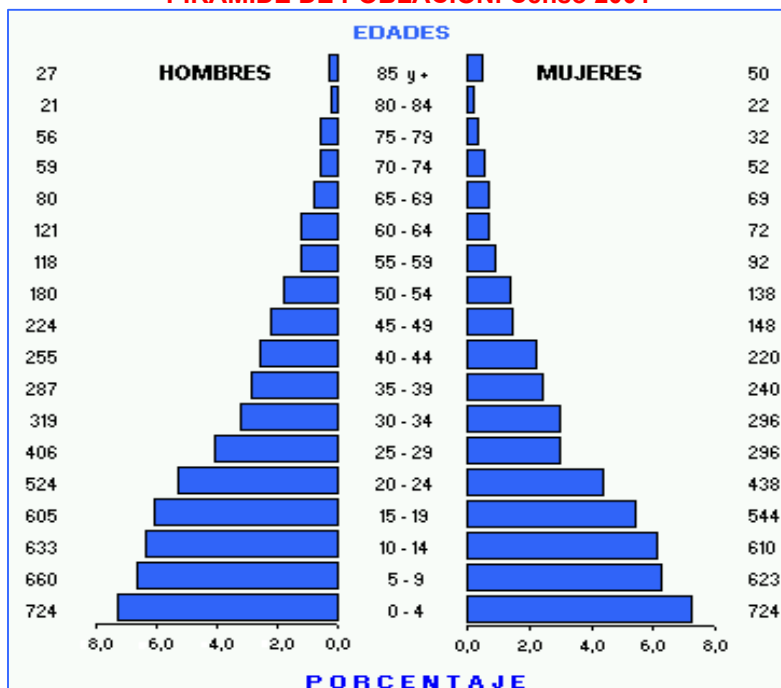
MAPA DE LA PROVINCIA DE PICHINCHA



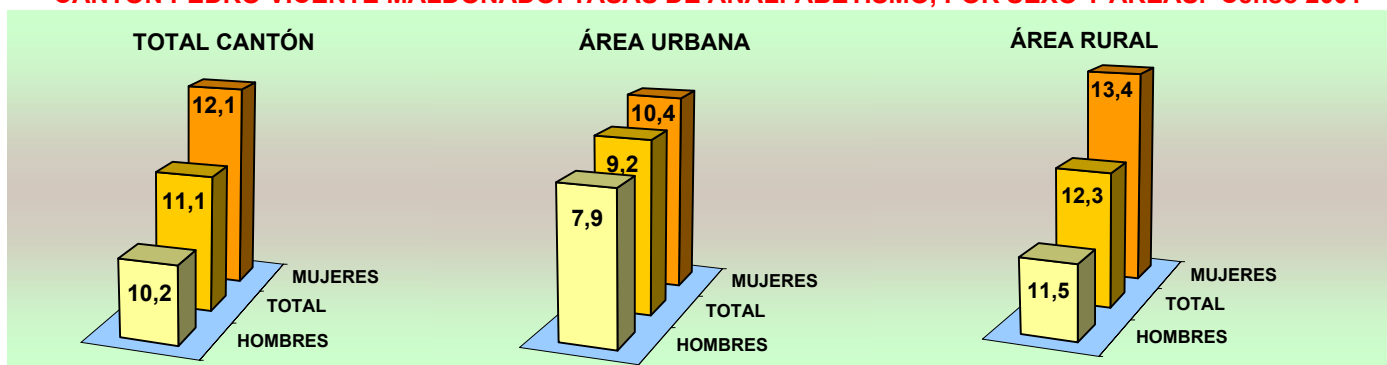
DISTRIBUCIÓN DE LA POBLACIÓN DEL CANTÓN PEDRO VICENTE MALDONADO, SEGÚN PARROQUIAS

PARROQUIAS	TOTAL	HOMBRES	MUJERES
TOTAL	9.965	5.299	4.666
PEDRO VICENTE MALDONADO (URBANO)	3.934	1.977	1.957
PERIFERIA	6.031	3.322	2.709

PIRÁMIDE DE POBLACIÓN. Censo 2001



CANTÓN PEDRO VICENTE MALDONADO: TASAS DE ANALFABETISMO, POR SEXO Y ÁREAS. Censo 2001

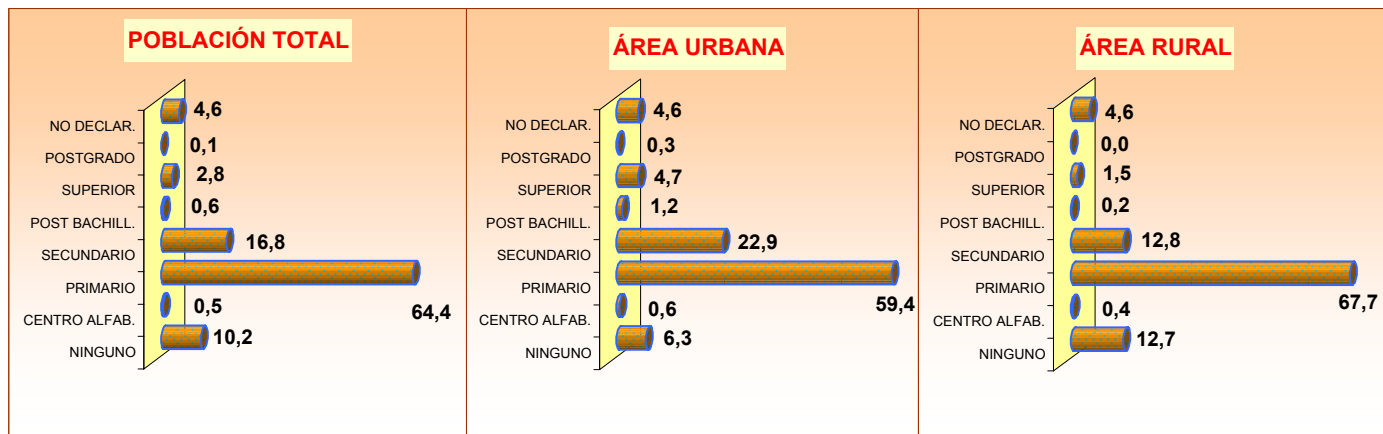


CANTÓN PEDRO VICENTE MALDONADO: POBLACIÓN DE 5 AÑOS Y MÁS, POR SEXO Y ÁREAS, SEGÚN NIVELES DE INSTRUCCIÓN. Censo 2001

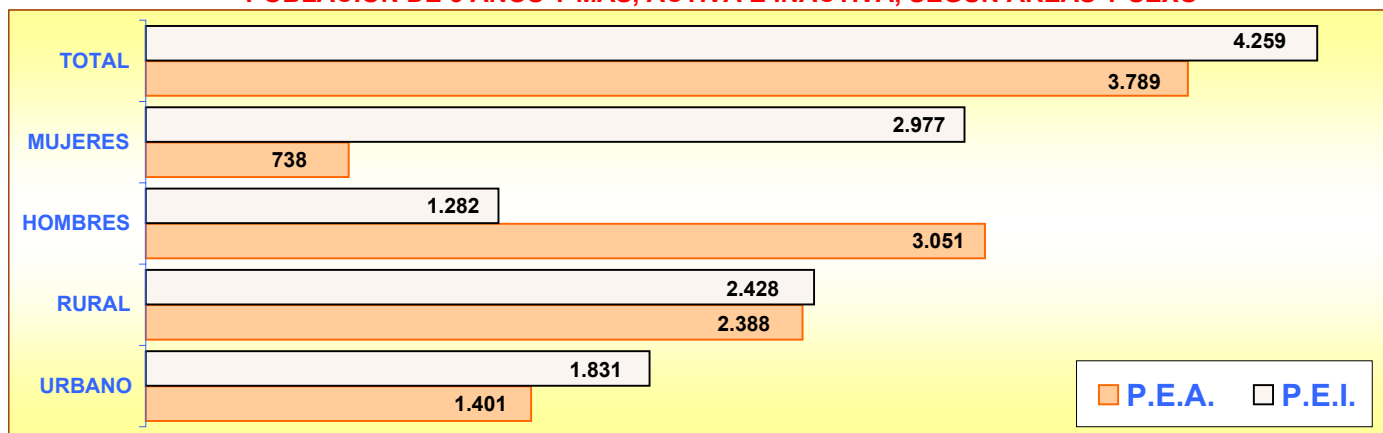
NIVELES DE INSTRUCCIÓN	TOTAL			HOMBRES			MUJERES		
	TOTAL	URBANO	RURAL	TOTAL	URBANO	RURAL	TOTAL	URBANO	RURAL
TOTAL	8.517	3.402	5.115	4.575	1.717	2.858	3.942	1.685	2.257
NINGUNO	866	215	651	444	97	347	422	118	304
CENTRO ALFAB.	44	21	23	18	7	11	26	14	12
PRIMARIO	5.481	2.020	3.461	3.015	1.043	1.972	2.466	977	1.489
SECUNDARIO	1.433	778	655	716	372	344	717	406	311
POST BACHILLERATO	53	41	12	26	21	5	27	20	7
SUPERIOR	239	161	78	129	87	42	110	74	36
POSTGRADO	11	9	2	8	6	2	3	3	0
NO DECLARADO	390	157	233	219	84	135	171	73	98

El promedio de años aprobados por la población de 10 años y más (escolaridad media) para el Cantón Pedro Vicente Maldonado es de 5,2 años, para la población del área urbana es de 5,9 años y para el área rural 4,7 años. Para hombres 5,1 y para mujeres 5,2 años

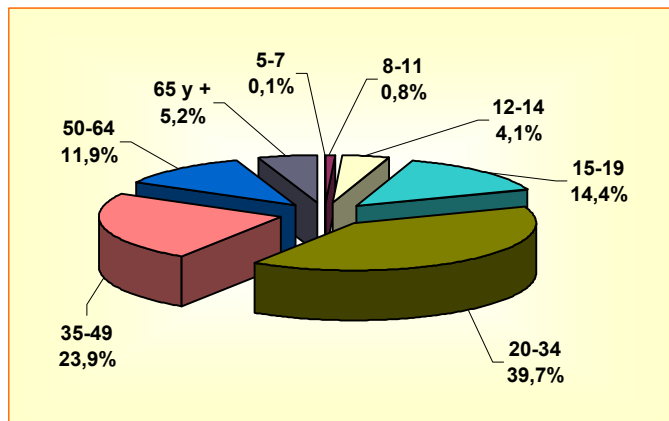
PORCENTAJE DE POBLACIÓN, SEGÚN NIVELES DE INSTRUCCIÓN



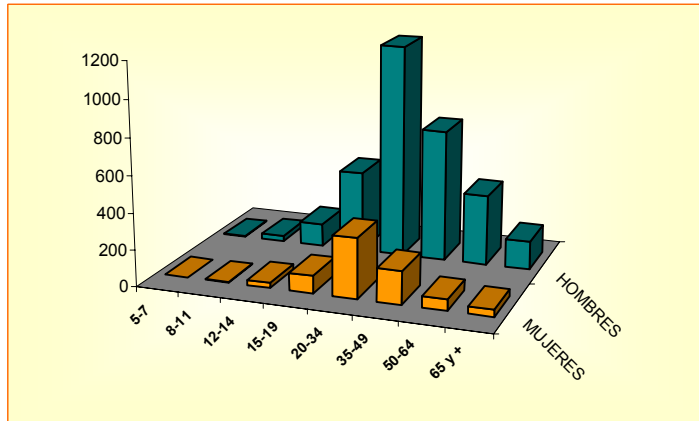
POBLACIÓN DE 5 AÑOS Y MÁS, ACTIVA E INACTIVA, SEGÚN ÁREAS Y SEXO



POBLACIÓN DE 5 AÑOS Y MÁS, OCUPADA POR GRUPOS DE EDAD



POBLACIÓN DE 5 AÑOS Y MÁS, OCUPADA POR SEXO Y GRUPOS DE EDAD



CANTÓN PEDRO VICENTE MALDONADO

POBLACIÓN ECONÓMICAMENTE ACTIVA DE 5 AÑOS Y MÁS, POR SEXO

SEGÚN GRUPOS OCUPACIONALES

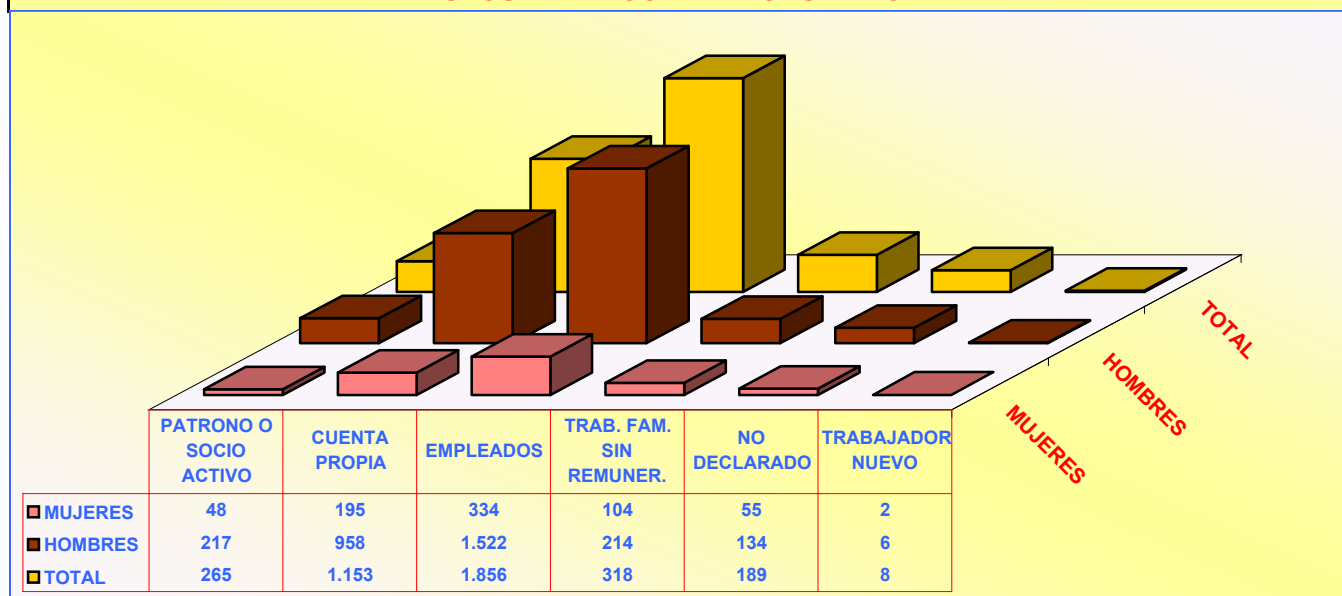
GRUPOS DE OCUPACIÓN	TOTAL	HOMBRES	MUJERES
TOTAL	3.789	3.051	738
MIEMBROS, PROFESIONALES			
TÉCNICOS	170	101	69
EMPLEADOS DE OFICINA	108	64	44
TRAB. DE LOS SERVICIOS	252	135	117
AGRICULTORES	1.064	967	97
OPERARIOS Y OPERADORES			
DE MAQUINARIAS	656	592	64
TRAB. NO CALIFICADOS	1.281	1.002	279
OTROS	258	190	68

SEGÚN RAMAS DE ACTIVIDAD

RAMAS DE ACTIVIDAD	TOTAL	HOMBRES	MUJERES
TOTAL	3.789	3.051	738
AGRICULTURA, GANADERÍA			
CAZA, PESCA, SILVICULTURA	2.052	1.882	170
MANUFACTURA	234	206	28
CONSTRUCCIÓN	208	200	8
COMERCIO	293	184	109
ENSEÑANZA	134	53	81
OTRAS ACTIVIDADES	868	526	342

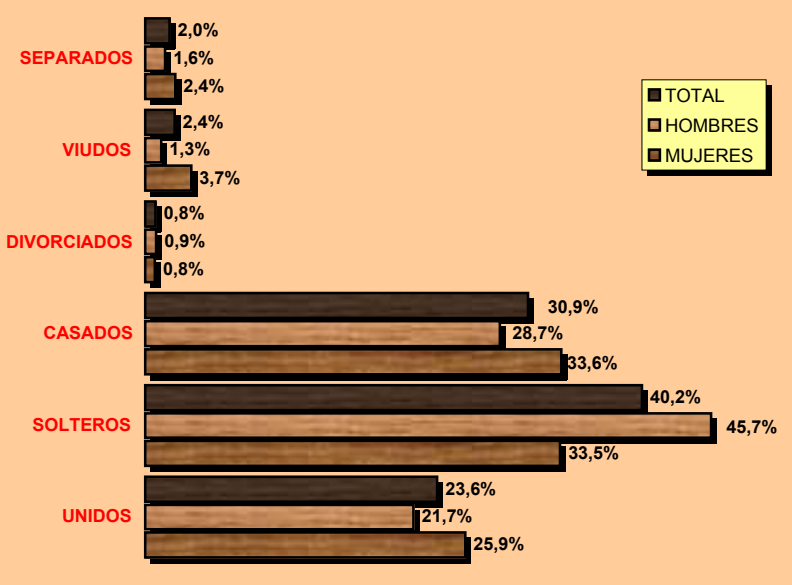
POBLACIÓN ECONÓMICAMENTE ACTIVA DE 5 AÑOS Y MÁS, POR SEXO

SEGÚN CATEGORÍA DE OCUPACIÓN



POBLACIÓN DE 12 AÑOS Y MÁS POR ESTADO CIVIL O CONYUGAL, SEGÚN SEXO

ESTRUCTURA PORCENTUAL



VALORES ABSOLUTOS

ESTADO CIVIL	TOTAL	HOMBRES	MUJERES
TOTAL	6.719	3.657	3.062
UNIDOS	1.587	794	793
SOLTEROS	2.700	1.673	1.027
CASADOS	2.079	1.049	1.030
DIVORCIADOS	55	32	23
VIUDOS	161	47	114
SEPARADOS	133	59	74
NO DECLARADO	4	3	1

CENSO DE VIVIENDA

CANTÓN PEDRO VICENTE MALDONADO							
TOTAL DE VIVIENDAS, OCUPADAS CON PERSONAS PRESENTES, PROMEDIO DE OCUPANTES Y DENSIDAD POBLACIONAL Censo 2001							
ÁREAS	TOTAL DE VIVIENDAS	VIVIENDAS PARTICULARES OCUPADAS CON PERSONAS PRESENTES			POBLACIÓN TOTAL	EXTENSIÓN Km2	DENSIDAD Hab / Km2
		NÚMERO	OCUPANTES	PROMEDIO			
TOTAL CANTÓN	2.921	2.213	9.849	4,5	9.965	619,8	16,1
ÁREA URBANA	1.078	929	3.879	4,2	3.934		
ÁREA RURAL	1.843	1.284	5.970	4,6	6.031		

VIVIENDAS PARTICULARES OCUPADAS, POR TIPO DE VIVIENDA, SEGÚN PARROQUIAS									
PARROQUIAS	TOTAL VIVIENDAS	TIPO DE VIVIENDA							
		CASA O VILLA	DEPARTAMENTO	CUARTOS EN INQUIL.	MEDIA-GUA	RANCHO	COVACHA	CHOZA	OTRO
TOTAL CANTÓN	2.213	1.528	75	159	250	164	14	19	4
PEDRO VICENTE MALDONADO (URBANO)	929	605	63	137	95	26	3	-	-
PERIFERIA	1.284	923	12	22	155	138	11	19	4

VIVIENDAS PARTICULARES OCUPADAS, SEGÚN SERVICIOS QUE DISPONE Y TIPO DE TENENCIA DE LA VIVIENDA

ABASTECIMIENTO DE AGUA			
TOTAL	2.213	100,0	
RED PÚBLICA	842	38,0	
POZO	332	15,0	
RÍO O VERTIENTE	915	41,3	
CARRO REPARTIDOR	84	3,8	
OTRO	40	1,8	

PRINCIPAL COMBUSTIBLE PARA COCINAR			
TOTAL	2.213	100,0	
GAS	1.881	85,0	
ELECTRICIDAD	13	0,6	
GASOLINA	1	0,0	
KÉREX O DIESEL	4	0,2	
LEÑA O CARBÓN	285	12,9	
OTRO	1	0,0	
NO COCINA	28	1,3	

ELIMINACIÓN DE AGUAS SERVIDAS			
TOTAL	2.213	100,0	
RED PÚBL. DE ALCANTARILLADO	434	19,6	
POZO CIEGO	367	16,6	
POZO SÉPTICO	611	27,6	
OTRA FORMA	801	36,2	

TIPO DE TENENCIA			
TOTAL	2.213	100,0	
PROPIA	1.126	50,9	
ARRENDADA	533	24,1	
EN ANTICRESIS	13	0,6	
GRATUITA	156	7,0	
POR SERVICIOS	369	16,7	
OTRO	16	0,7	

SERVICIO ELÉCTRICO			
TOTAL	2.213	100,0	
SI DISPONE	1.789	80,8	
NO DISPONE	424	19,2	

SERVICIO TELEFÓNICO			
TOTAL	2.213	100,0	
SI DISPONE	253	11,4	
NO DISPONE	1.960	88,6	