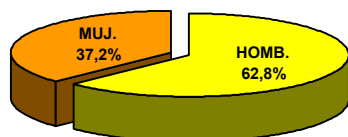


## POBLACIÓN DEL CANTÓN CUYABENO CENSO 2001

ÁREAS	TOTAL	HOMBRES	MUJERES
TOTAL	6.643	4.170	2.473
URBANA	451	239	212
RURAL	6.192	3.931	2.261

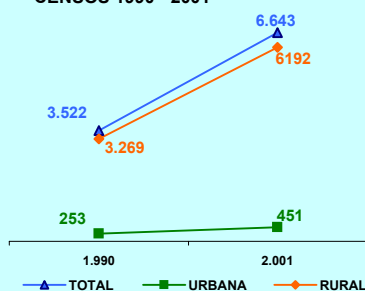
### POBLACIÓN POR SEXO



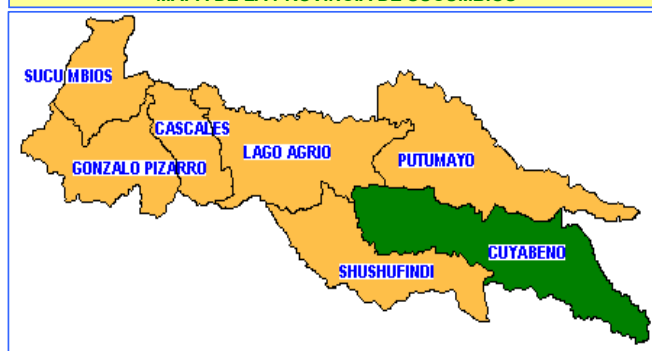
### PRESENTACIÓN

El Instituto Nacional de Estadística y Censos, tiene el agrado de poner a consideración de la población del Cantón Cuyabeno y de las entidades públicas y privadas de la provincia, los resultados definitivos de algunas de las variables investigadas en el VI Censo de Población y V de Vivienda, realizado el 25 de noviembre del año 2001.

### POBLACIÓN POR ÁREAS CENSOS 1990 - 2001



### MAPA DE LA PROVINCIA DE SUCUMBÍOS

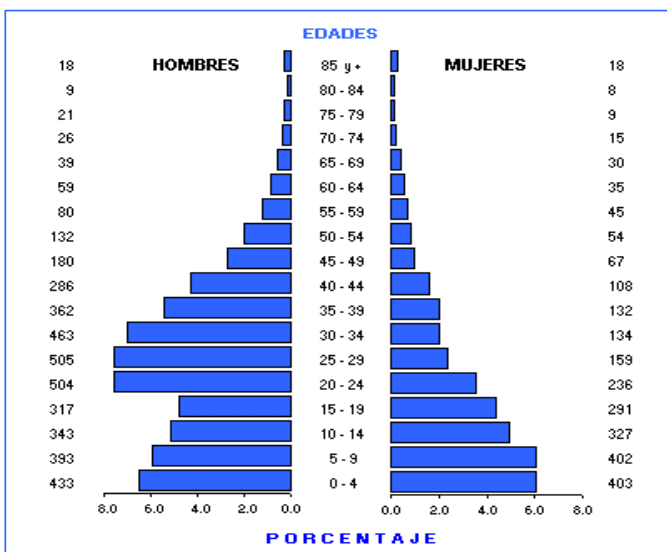


La población del Cantón CUYABENO, según el Censo del 2001, representa el 5,1 % del total de la Provincia de Sucumbios; ha crecido en el último periodo intercensal 1990-2001, a un ritmo del 5,8 % promedio anual. El 93,2% de su población reside en el Área Rural; se caracteriza por ser una población joven ya que el 43,8 % son menores de 20 años, según se puede observar en la Pirámide de Población por edades y sexo.

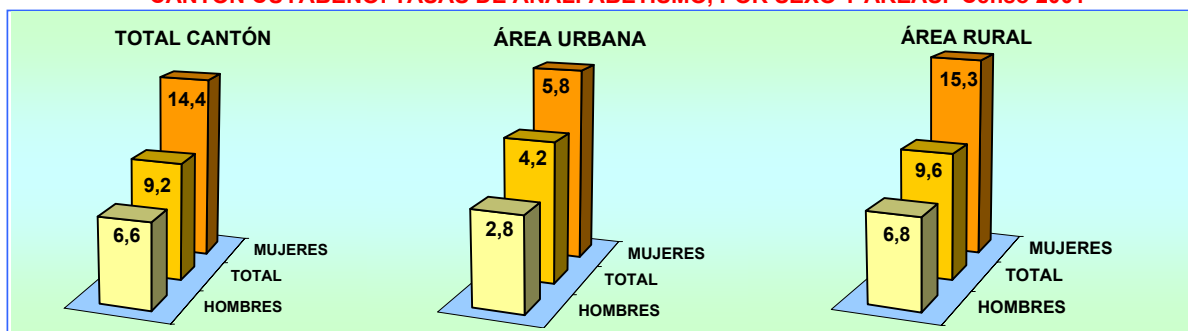
### PIRÁMIDE DE POBLACIÓN. Censo 2001

### DISTRIBUCIÓN DE LA POBLACIÓN DEL CANTÓN CUYABENO, SEGÚN PARROQUIAS

PARROQUIAS	TOTAL	HOMBRES	MUJERES
TOTAL	6.643	4.170	2.473
TARAPOA (URBANO)	451	239	212
AREA RURAL	6.192	3.931	2.261
PERIFERIA	4.734	3.164	1.570
CUYABENO	316	169	147
AGUAS NEGRAS	1.142	598	544



### CANTÓN CUYABENO: TASAS DE ANALFABETISMO, POR SEXO Y ÁREAS. Censo 2001

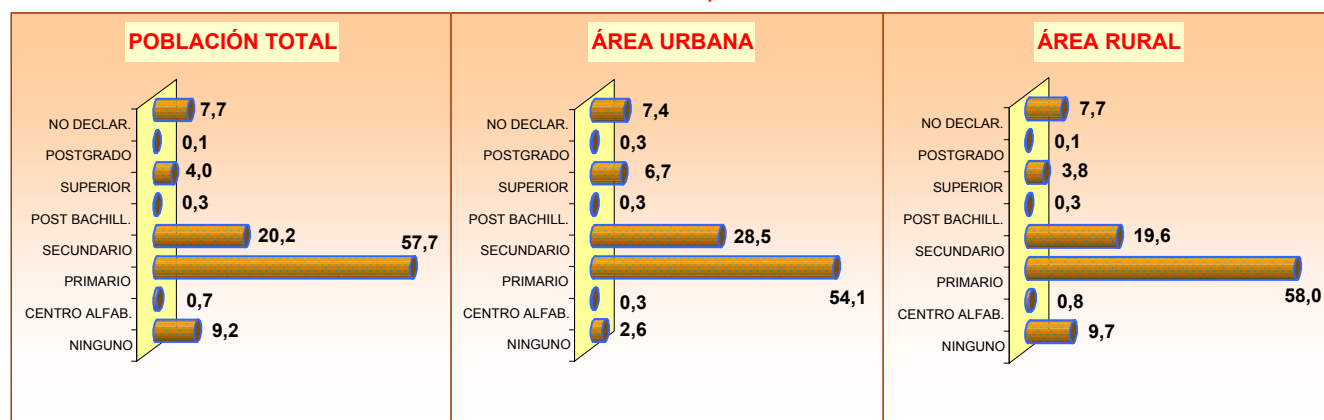


**CANTÓN CUYABENO: POBLACIÓN DE 5 AÑOS Y MÁS, POR SEXO Y ÁREAS,  
SEGÚN NIVELES DE INSTRUCCIÓN. Censo 2001**

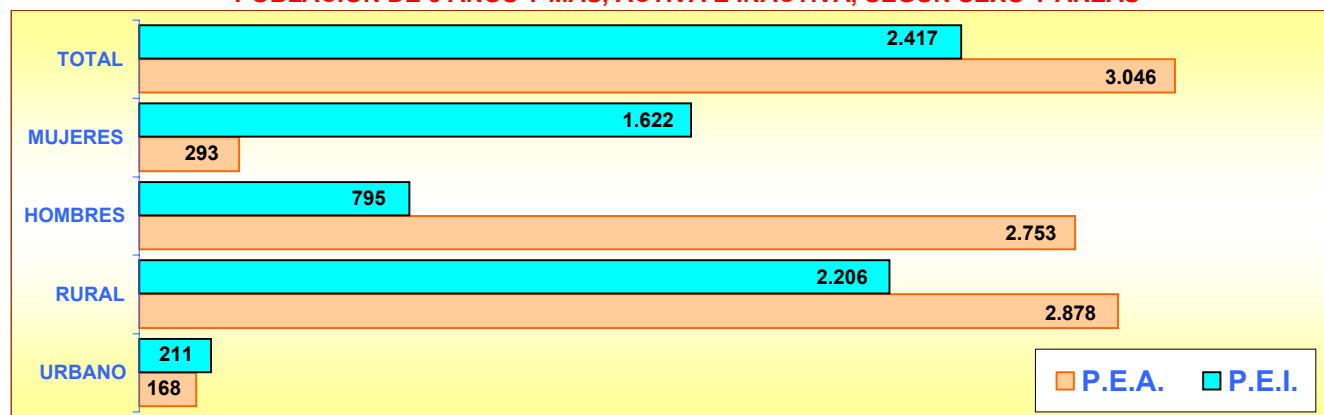
NIVELES DE INSTRUCCIÓN	TOTAL			HOMBRES			MUJERES		
	TOTAL	URBANO	RURAL	TOTAL	URBANO	RURAL	TOTAL	URBANO	RURAL
<b>TOTAL</b>	<b>5.807</b>	<b>390</b>	<b>5.417</b>	<b>3.737</b>	<b>208</b>	<b>3.529</b>	<b>2.070</b>	<b>182</b>	<b>1.888</b>
NINGUNO	533	10	523	257	6	251	276	4	272
CENTRO ALFAB.	43	1	42	28	0	28	15	1	14
PRIMARIO	3.352	211	3.141	2.054	117	1.937	1.298	94	1.204
SECUNDARIO	1.175	111	1.064	871	47	824	304	64	240
POST BACHILLERATO	17	1	16	13	1	12	4	0	4
SUPERIOR	232	26	206	205	17	188	27	9	18
POSTGRADO	8	1	7	7	1	6	1	0	1
NO DECLARADO	447	29	418	302	19	283	145	10	135

El promedio de años aprobados por la población de 10 años y más (escolaridad media) para el Cantón Cuyabeno es de 5,8 años, para la población del área urbana es de 6,7 años y para el área rural 5,7 años. Para hombres 6,3 y para mujeres 4,8 años

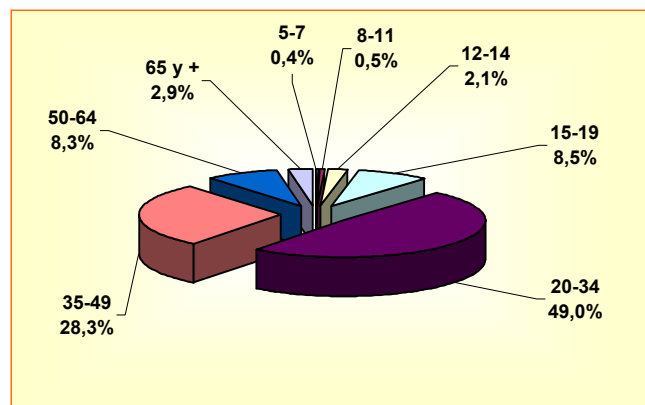
**PORCENTAJE DE POBLACIÓN, SEGÚN NIVELES DE INSTRUCCIÓN**



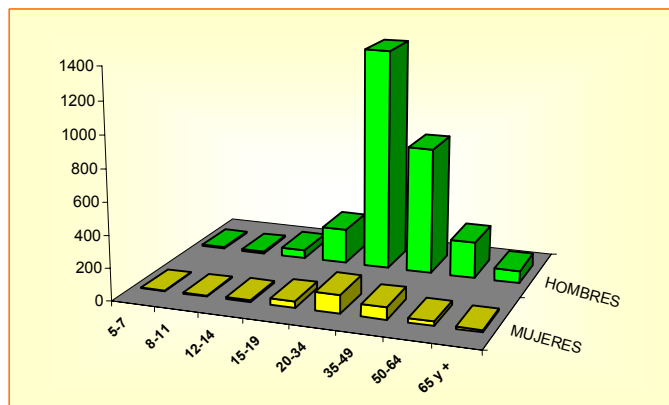
**POBLACIÓN DE 5 AÑOS Y MÁS, ACTIVA E INACTIVA, SEGÚN SEXO Y ÁREAS**



**POBLACIÓN DE 5 AÑOS Y MÁS, OCUPADA POR GRUPOS DE EDAD**



**POBLACIÓN DE 5 AÑOS Y MÁS, OCUPADA POR SEXO Y GRUPOS DE EDAD**



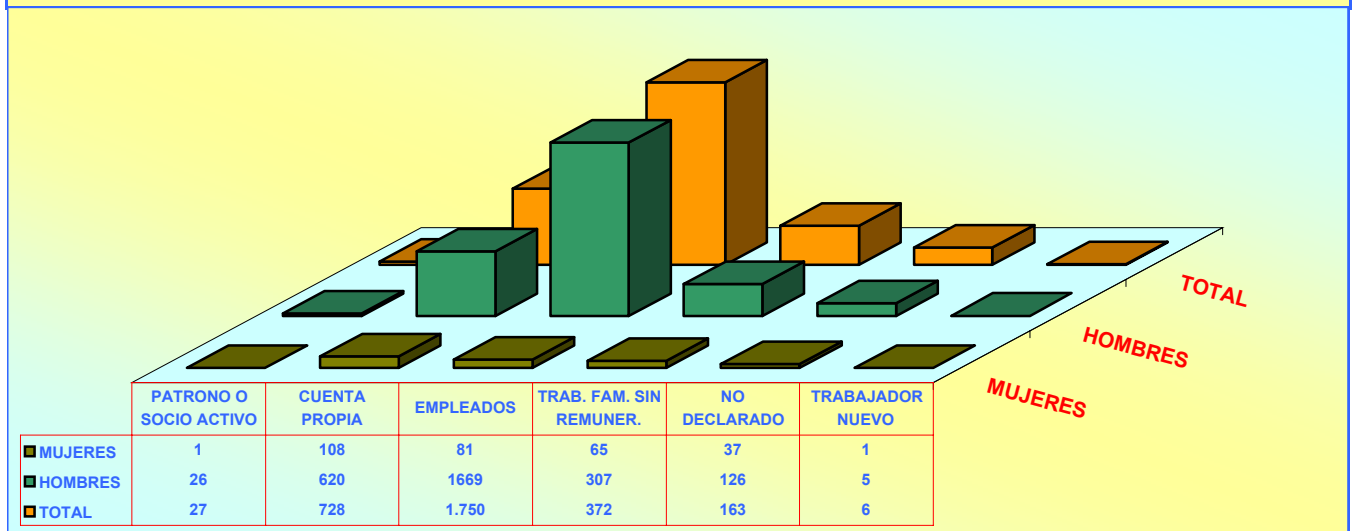
## CANTÓN CUYABENO

### POBLACIÓN ECONÓMICAMENTE ACTIVA DE 5 AÑOS Y MÁS, POR SEXO SEGÚN GRUPOS OCUPACIONALES SEGÚN RAMAS DE ACTIVIDAD

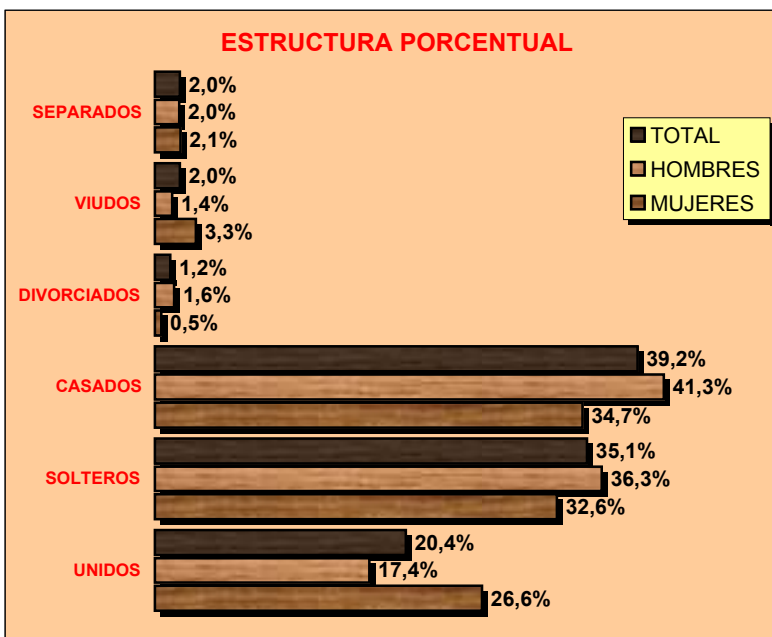
NIVELES DE	TOTAL	HOMBRES	MUJERES
<b>TOTAL</b>	<b>3.046</b>	<b>2.753</b>	<b>293</b>
MIEMBROS, PROFESIONALES			
TÉCNICOS	197	166	31
EMPLEADOS DE OFICINA	134	117	17
TRAB. DE LOS SERVICIOS	186	158	28
AGRICULTORES	452	416	36
OPERARIOS Y OPERADORES DE MAQUINARIAS	794	775	19
TRAB. NO CALIFICADOS	1.057	914	143
OTROS	226	207	19

RAMAS DE ACTIVIDAD	TOTAL	HOMBRES	MUJERES
<b>TOTAL</b>	<b>3.046</b>	<b>2.753</b>	<b>293</b>
AGRICULTURA, GANADERÍA			
CAZA, PESCA, SILVICULTURA	1.044	963	81
MANUFACTURA	67	60	7
CONSTRUCCIÓN	141	137	4
COMERCIO	64	50	14
ENSEÑANZA	65	30	35
OTRAS ACTIVIDADES	1.665	1.513	152

### POBLACIÓN ECONÓMICAMENTE ACTIVA DE 5 AÑOS Y MÁS, POR SEXO SEGÚN CATEGORÍA DE OCUPACIÓN



### POBLACIÓN DE 12 AÑOS Y MÁS POR ESTADO CIVIL O CONYUGAL, SEGÚN SEXO



#### VALORES ABSOLUTOS

ESTADO CIVIL	TOTAL	HOMBRES	MUJERES
<b>TOTAL</b>	<b>4.745</b>	<b>3.213</b>	<b>1.532</b>
UNIDOS	967	560	407
SOLTEROS	1.665	1.165	500
CASADOS	1.860	1.328	532
DIVORCIADOS	58	50	8
VIUDOS	96	45	51
SEPARADOS	96	64	32
NO DECLARADO	3	1	2

## CENSO DE VIVIENDA

### CANTÓN CUYABENO

#### TOTAL DE VIVIENDAS, OCUPADAS CON PERSONAS PRESENTES, PROMEDIO DE NIVELES DE

ÁREAS	TOTAL DE VIVIENDAS	VIVIENDAS PARTICULARES OCUPADAS CON PERSONAS PRESENTES			POBLACIÓN TOTAL	EXTENSIÓN Km <sup>2</sup>	DENSIDAD Hab / Km <sup>2</sup>
		NÚMERO	OCUPANTES	PROMEDIO			
<b>TOTAL CANTÓN</b>	<b>1.441</b>	<b>1.090</b>	<b>5.175</b>	<b>4,7</b>	<b>6.643</b>	<b>3.875,4</b>	<b>1,7</b>
ÁREA URBANA	151	133	451	3,4	451		
ÁREA RURAL	1.290	957	4.724	4,9	6.192		

#### VIVIENDAS PARTICULARES OCUPADAS, POR TIPO DE VIVIENDA, SEGÚN PARROQUIAS

PARROQUIAS	TOTAL VIVIENDAS	TIPO DE VIVIENDA							
		CASA O VILLA	DEPARTAMENTO	CUARTOS EN INQUIL.	MEDIA-GUA	RANCHO	COVACHA	CHOZA	OTRO
<b>TOTAL CANTÓN</b>	<b>1.090</b>	<b>844</b>	<b>3</b>	<b>40</b>	<b>21</b>	<b>77</b>	<b>22</b>	<b>83</b>	<b>0</b>
TARAPOA (URBANO)	133	95	2	29	5	1	1	0	0
PERIFERIA	665	589	0	2	12	36	4	22	0
CUYABENO	57	10	0	0	1	9	1	36	0
AGUAS NEGRAS	235	150	1	9	3	31	16	25	0

#### VIVIENDAS PARTICULARES OCUPADAS, SEGÚN SERVICIOS QUE DISPONE Y TIPO DE TENENCIA DE LA VIVIENDA

##### ABASTECIMIENTO DE AGUA

<b>TOTAL</b>	<b>1.090</b>	<b>100,0</b>
RED PÚBLICA	235	21,6
POZO	600	55,0
RÍO O VERTIENTE	192	17,6
CARRO REPARTIDOR	8	0,7
OTRO	55	5,0

##### PRINCIPAL COMBUSTIBLE PARA COCINAR

<b>TOTAL</b>	<b>1.090</b>	<b>100,0</b>
GAS	614	56,3
ELECTRICIDAD	6	0,6
GASOLINA	1	0,1
KÉREX O DIESEL	11	1,0
LEÑA O CARBÓN	424	38,9
OTRO	7	0,6
NO COCINA	27	2,5

##### ELIMINACIÓN DE AGUAS SERVIDAS

<b>TOTAL</b>	<b>1.090</b>	<b>100,0</b>
RED PÚBL. DE ALCANTARILLADO	103	9,4
POZO CIEGO	111	10,2
POZO SÉPTICO	245	22,5
OTRA FORMA	631	57,9

##### TIPO DE TENENCIA

<b>TOTAL</b>	<b>1.090</b>	<b>100,0</b>
PROPIA	930	85,3
ARRENDADA	100	9,2
EN ANTICRESIS	2	0,2
GRATUITA	29	2,7
POR SERVICIOS	26	2,4
OTRO	3	0,3

##### SERVICIO ELÉCTRICO

<b>TOTAL</b>	<b>1.090</b>	<b>100,0</b>
SI DISPONE	526	48,3
NO DISPONE	564	51,7

##### SERVICIO TELEFÓNICO

<b>TOTAL</b>	<b>1.090</b>	<b>100,0</b>
SI DISPONE	27	2,5
NO DISPONE	1.063	97,5