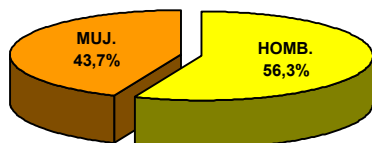


POBLACIÓN DEL CANTÓN SHUSHUFINDI CENSO 2001

ÁREAS	TOTAL	HOMBRES	MUJERES
TOTAL	32.184	18.108	14.076
URBANA	10.559	5.599	4.960
RURAL	21.625	12.509	9.116

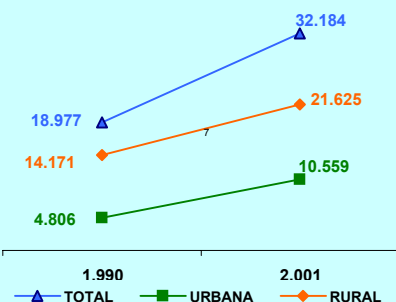
POBLACIÓN POR SEXO



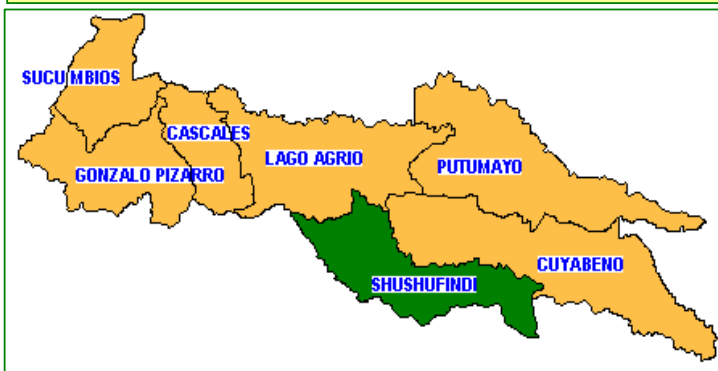
PRESENTACIÓN

El Instituto Nacional de Estadística y Censos, tiene el agrado de poner a consideración de la población del Cantón Shushufindi y de las entidades públicas y privadas de la provincia, los resultados definitivos de algunas de las variables investigadas en el VI Censo de Población y V de Vivienda, realizado el 25 de noviembre del año 2001.

POBLACIÓN POR ÁREAS CENSOS 1990 - 2001



MAPA DE LA PROVINCIA DE SUCUMBÍOS

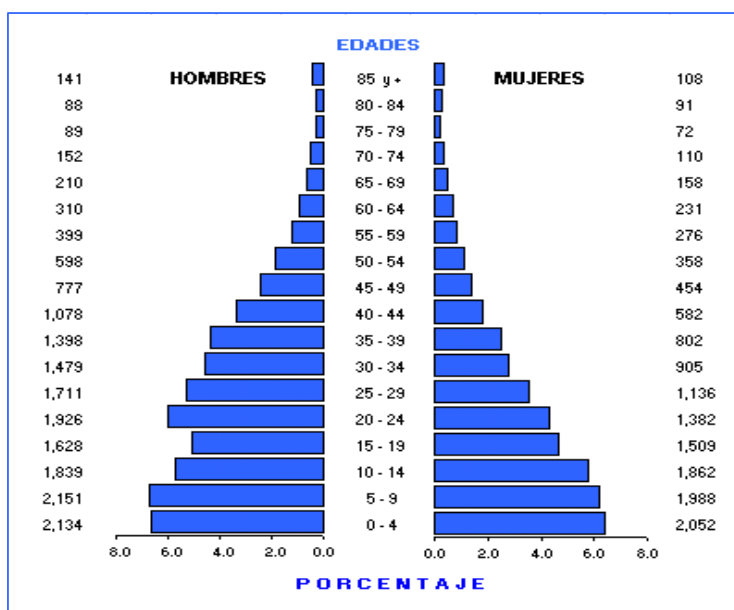


La población del Cantón SHUSHUFINDI, según el Censo del 2001, representa el 24,9 % del total de la Provincia de Sucumbios; ha crecido en el último período intercensal 1990-2001, a un ritmo del 4,8 % promedio anual. El 67,2% de su población reside en el Área Rural; se caracteriza por ser una población joven ya que el 47,1 % son menores de 20 años, según se puede observar en la Pirámide de Población por edades y sexo.

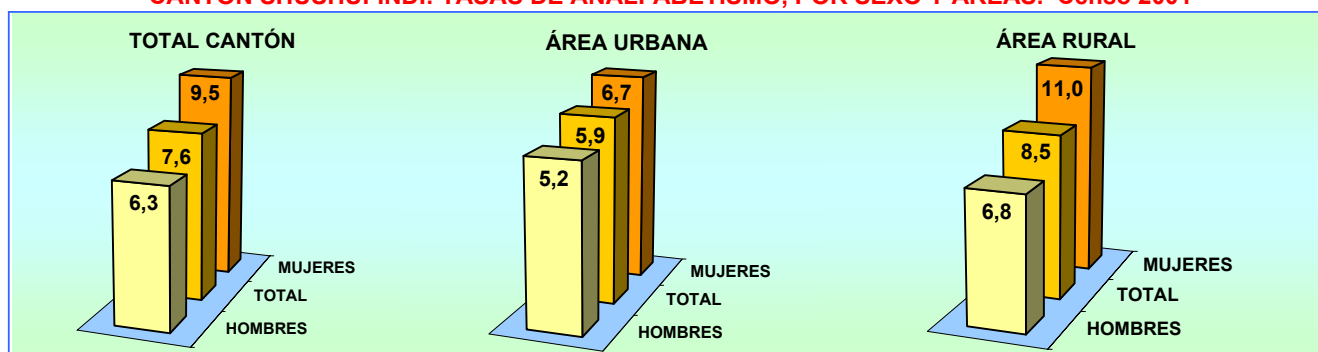
PIRÁMIDE DE POBLACIÓN. Censo 2001

DISTRIBUCIÓN DE LA POBLACIÓN DEL CANTÓN SHUSHUFINDI, SEGÚN PARROQUIAS

PARROQUIAS	TOTAL	HOMBRES	MUJERES
TOTAL	32.184	18.108	14.076
SHUSHUFINDI (URBANO)	10.559	5.599	4.960
AREA RURAL	21.625	12.509	9.116
PERIFERIA	8.430	5.058	3.372
LIMONCOCHA	3.819	2.095	1.724
PAÑACOCOA	1.207	878	329
SAN ROQUE	2.411	1.314	1.097
S.PEDRO DE COFANES	2.544	1.408	1.136
SIETE DE JULIO	3.214	1.756	1.458



CANTÓN SHUSHUFINDI: TASAS DE ANALFABETISMO, POR SEXO Y ÁREAS. Censo 2001

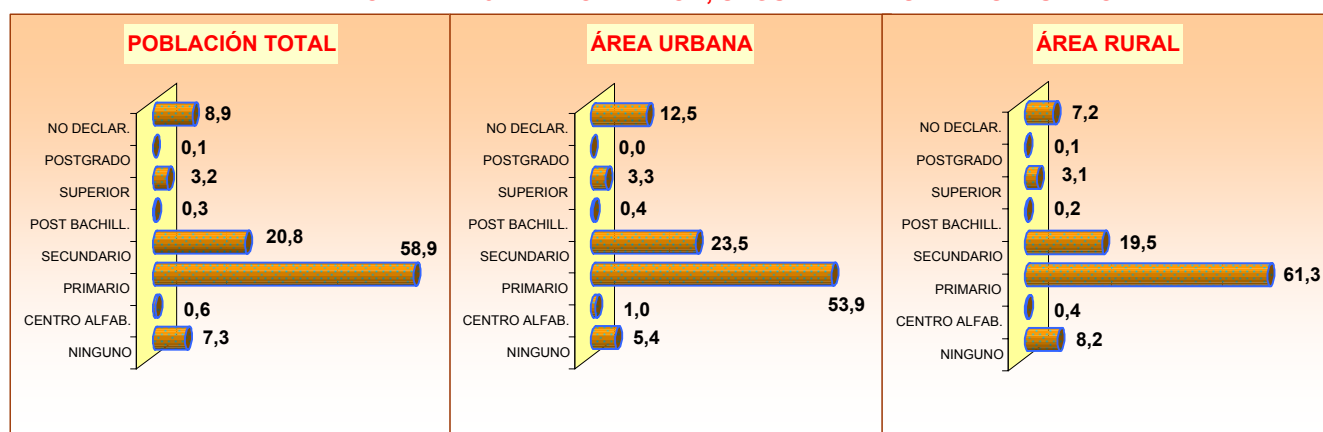


**CANTÓN SHUSHUFINDI: POBLACIÓN DE 5 AÑOS Y MÁS, POR SEXO Y ÁREAS,
SEGÚN NIVELES DE INSTRUCCIÓN. Censo 2001**

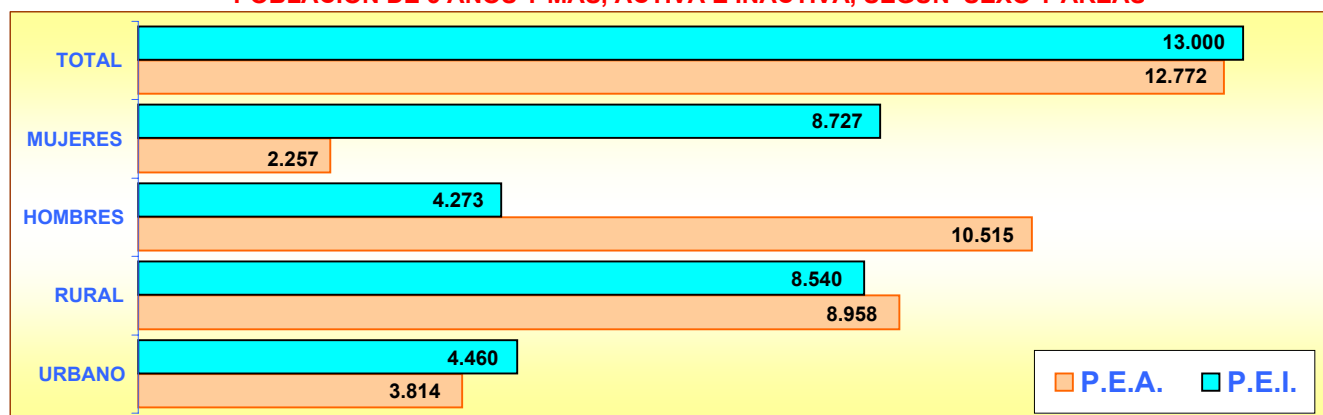
NIVELES DE INSTRUCCIÓN	TOTAL			HOMBRES			MUJERES		
	TOTAL	URBANO	RURAL	TOTAL	URBANO	RURAL	TOTAL	URBANO	RURAL
TOTAL	27.998	9.194	18.804	15.974	4.893	11.081	12.024	4.301	7.723
NINGUNO	2.049	498	1.551	993	243	750	1.056	255	801
CENTRO ALFAB.	158	89	69	87	48	39	71	41	30
PRIMARIO	16.480	4.952	11.528	9.161	2.630	6.531	7.319	2.322	4.997
SECUNDARIO	5.828	2.164	3.664	3.488	1.136	2.352	2.340	1.028	1.312
POST BACHILLERATO	86	39	47	55	18	37	31	21	10
SUPERIOR	888	306	582	644	165	479	244	141	103
POSTGRADO	14	1	13	12	1	11	2	0	2
NO DECLARADO	2.495	1.145	1.350	1.534	652	882	961	493	468

El promedio de años aprobados por la población de 10 años y más (escolaridad media) para el Cantón Shushufindi es de 5,5 años, para la población del área urbana es de 5,8 años y para el área rural 5,4 años. Para hombres 5,8 y para mujeres 5,1 años

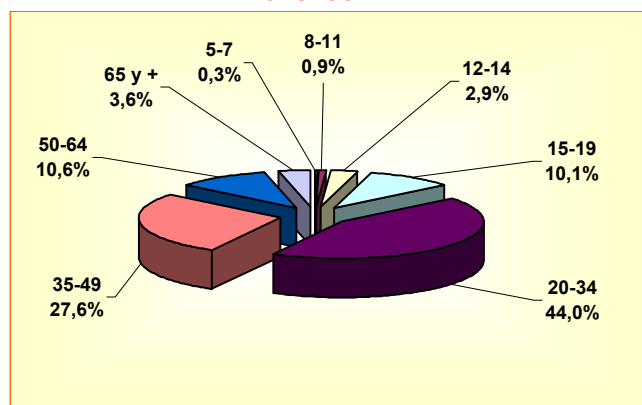
PORCENTAJE DE POBLACIÓN, SEGÚN NIVELES DE INSTRUCCIÓN



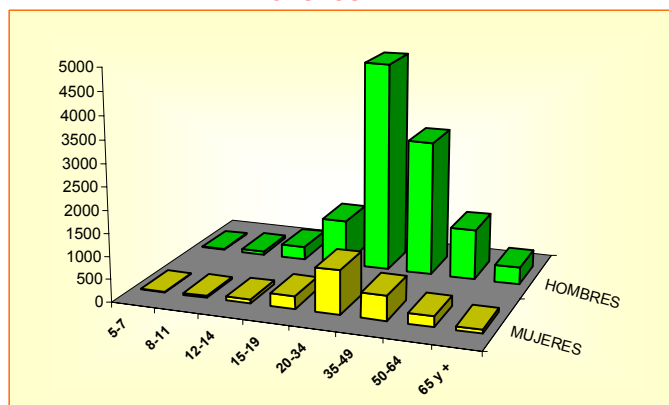
POBLACIÓN DE 5 AÑOS Y MÁS, ACTIVA E INACTIVA, SEGÚN SEXO Y ÁREAS



POBLACIÓN DE 5 AÑOS Y MÁS, OCUPADA POR GRUPOS DE EDAD



POBLACIÓN DE 5 AÑOS Y MÁS, OCUPADA POR SEXO Y GRUPOS DE EDAD



CANTÓN SHUSHUFINDI

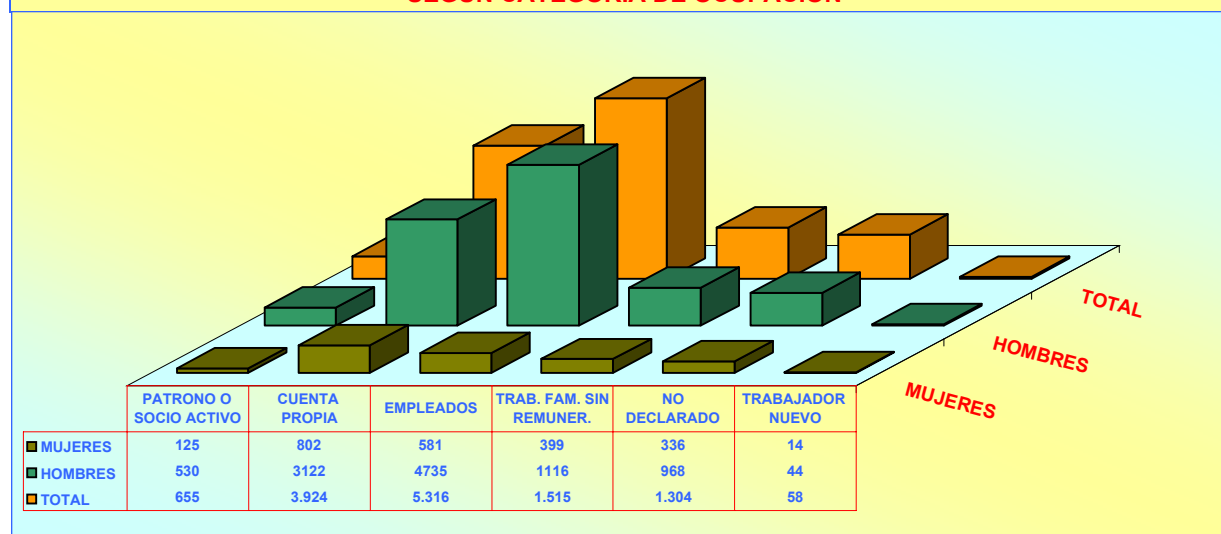
POBLACIÓN ECONÓMICAMENTE ACTIVA DE 5 AÑOS Y MÁS, POR SEXO SEGÚN GRUPOS OCUPACIONALES

GRUPOS DE OCUPACIÓN	TOTAL	HOMBRES	MUJERES
TOTAL	12.772	10.515	2.257
MIEMBROS, PROFESIONALES			
TÉCNICOS	719	532	187
EMPLEADOS DE OFICINA	477	351	126
TRAB. DE LOS SERVICIOS	883	512	371
AGRICULTORES	3.133	2.746	387
OPERARIOS Y OPERADORES			
DE MAQUINARIAS	2.926	2.796	130
TRAB. NO CALIFICADOS	3.566	2.733	833
OTROS	1.068	845	223

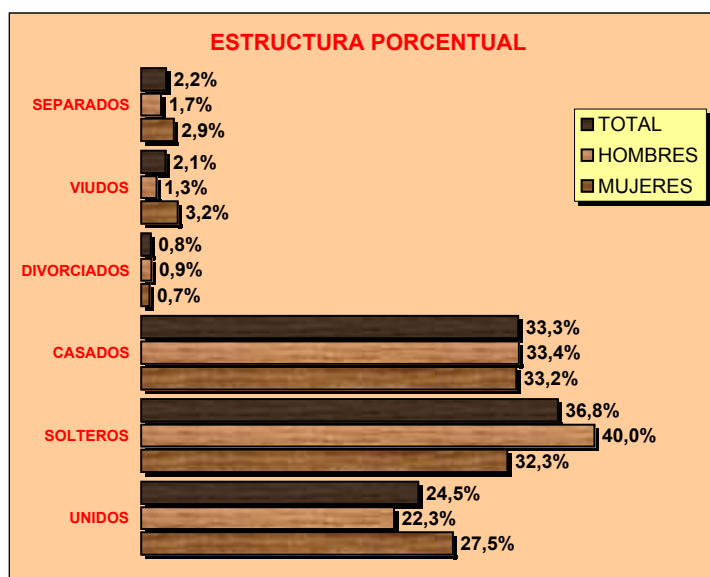
SEGÚN RAMAS DE ACTIVIDAD

RAMAS DE ACTIVIDAD	TOTAL	HOMBRES	MUJERES
TOTAL	12.772	10.515	2.257
AGRICULTURA, GANADERÍA			
CAZA, PESCA, SILVICULTURA	5.250	4.666	584
MANUFACTURA	525	457	68
CONSTRUCCIÓN	688	674	14
COMERCIO	795	542	253
ENSEÑANZA	343	146	197
OTRAS ACTIVIDADES	5.171	4.030	1.141

POBLACIÓN ECONÓMICAMENTE ACTIVA DE 5 AÑOS Y MÁS, POR SEXO SEGÚN CATEGORÍA DE OCUPACIÓN



POBLACIÓN DE 12 AÑOS Y MÁS POR ESTADO CIVIL O CONYUGAL, SEGÚN SEXO



VALORES ABSOLUTOS

ESTADO CIVIL	TOTAL	HOMBRES	MUJERES
TOTAL	22.340	13.049	9.291
UNIDOS	5.471	2.912	2.559
SOLTEROS	8.229	5.225	3.004
CASADOS	7.440	4.358	3.082
DIVORCIADOS	184	117	67
VIUDOS	474	175	299
SEPARADOS	497	227	270
NO DECLARADO	45	35	10

CENSO DE VIVIENDA

CANTÓN SHUSHUFINDI

TOTAL DE VIVIENDAS, OCUPADAS CON PERSONAS PRESENTES, PROMEDIO DE OCUPANTES Y DENSIDAD POBLACIONAL Censo 2001

ÁREAS	TOTAL DE VIVIENDAS	VIVIENDAS PARTICULARES OCUPADAS CON PERSONAS PRESENTES			POBLACIÓN TOTAL	EXTENSIÓN Km ²	DENSIDAD Hab / Km ²
		NÚMERO	OCUPANTES	PROMEDIO			
TOTAL CANTÓN	7.983	6.439	29.401	4,6	32.184	2.463,1	13,1
ÁREA URBANA	3.020	2.654	10.410	3,9	10.559		
ÁREA RURAL	4.963	3.785	18.991	5,0	21.625		

VIVIENDAS PARTICULARES OCUPADAS, POR TIPO DE VIVIENDA, SEGÚN PARROQUIAS

PARROQUIAS	TOTAL VIVIENDAS	TIPO DE VIVIENDA							
		CASA O VILLA	DEPARTAMENTO	CUARTOS EN INQUIL.	MEDIA-GUA	RANCHO	COVACHA	CHOZA	OTRO
TOTAL CANTÓN	6.439	5.025	67	609	318	223	34	140	23
SHUSHUFINDI (URBANO)	2.654	1.799	52	535	213	24	9	6	16
PERIFERIA	1.446	1.270	9	46	30	44	9	36	2
LIMONCOCHA	601	480	2	6	10	62	5	33	3
PAÑACOA	111	44	1	-	8	25	1	31	1
SAN ROQUE	465	400	1	4	4	37	-	19	-
S.PEDRO DE COFANES	514	464	-	14	16	7	7	5	1
SIETE DE JULIO	648	568	2	4	37	24	3	10	-

VIVIENDAS PARTICULARES OCUPADAS, SEGÚN SERVICIOS QUE DISPONE Y TIPO DE TENENCIA DE LA VIVIENDA

ABASTECIMIENTO DE AGUA

TOTAL	6.439	100,0
RED PÚBLICA	2.372	36,8
POZO	2.720	42,2
RÍO O VERTIENTE	1.117	17,3
CARRO REPARTIDOR	31	0,5
OTRO	199	3,1

PRINCIPAL COMBUSTIBLE PARA COCINAR

TOTAL	6.439	100,0
GAS	5.373	83,4
ELECTRICIDAD	33	0,5
GASOLINA	12	0,2
KÉREX O DIESEL	29	0,5
LEÑA O CARBÓN	838	13,0
OTRO	27	0,4
NO COCINA	127	2,0

ELIMINACIÓN DE AGUAS SERVIDAS

TOTAL	6.439	100,0
RED PÚBL. DE ALCANTARILLADO	1.102	17,1
POZO CIEGO	999	15,5
POZO SÉPTICO	1.551	24,1
OTRA FORMA	2.787	43,3

TIPO DE TENENCIA

TOTAL	6.439	100,0
PROPIA	4.630	71,9
ARRENDADA	1.338	20,8
EN ANTICRESIS	8	0,1
GRATUITA	294	4,6
POR SERVICIOS	146	2,3
OTRO	23	0,4

SERVICIO ELÉCTRICO

TOTAL	6.439	100,0
SI DISPONE	4.094	63,6
NO DISPONE	2.345	36,4

SERVICIO TELEFÓNICO

TOTAL	6.439	100,0
SI DISPONE	733	11,4
NO DISPONE	5.706	88,6