

# CANTÓN PATATE



INSTITUTO NACIONAL DE ESTADÍSTICA Y CENSOS

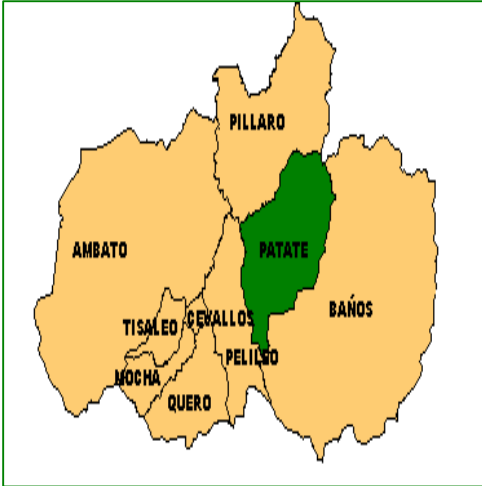


Fondo de Población de las Naciones Unidas



AME

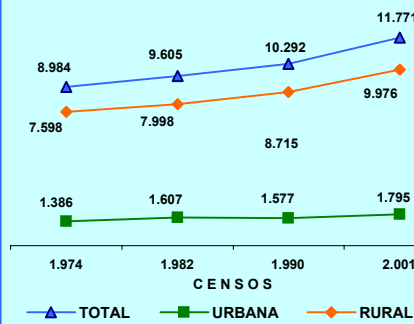
## MAPA DE LA PROVINCIA DE TUNGURAHUA



## PRESENTACIÓN

El Instituto Nacional de Estadística y Censos, tiene el agrado de poner a consideración de la población del Cantón Patate y de las entidades públicas y privadas de la provincia, los resultados definitivos de algunas de las variables investigadas en el VI Censo de Población y V de Vivienda, realizado el 25 de noviembre del año 2001.

## POBLACIÓN POR ÁREAS CENSOS 1974 - 2001



## POBLACIÓN DEL CANTÓN PATATE CENSO 2001

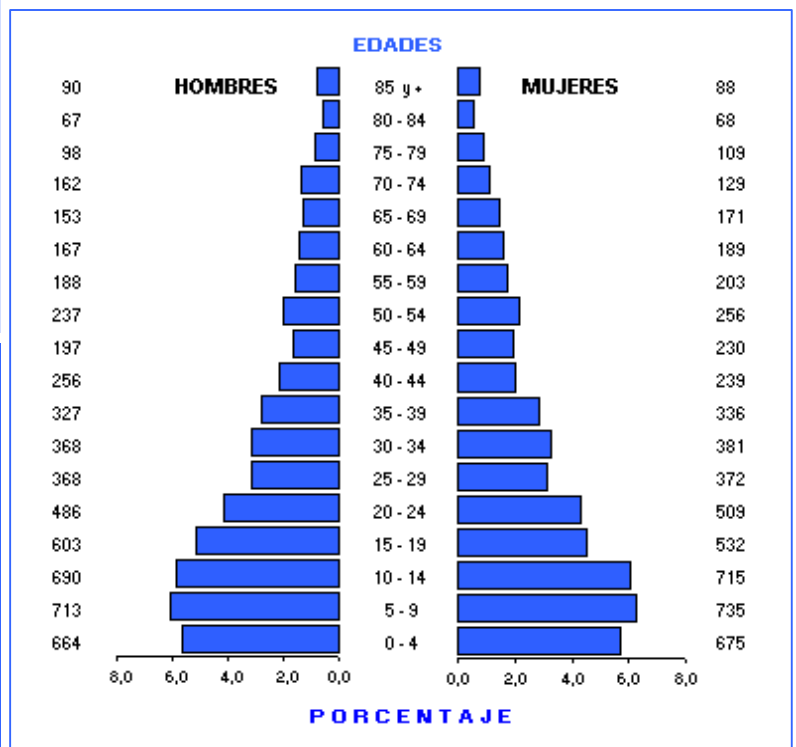
ÁREAS	TOTAL	HOMBRES	MUJERES
TOTAL	11.771	5.834	5.937
URBANA	1.795	869	926
RURAL	9.976	4.965	5.011

## POBLACIÓN POR SEXO



La población del Cantón Patate, según el Censo del 2001, representa el 2,7 % del total de la Provincia de Tungurahua; ha crecido en el último período intercensal 1990-2001, a un ritmo del 1,2 % promedio anual. El 84,8 % reside en el Área Rural; se caracteriza por ser una población joven ya que el 45,3 % son menores de 20 años, según se puede observar en la Pirámide de Población por edades y sexo.

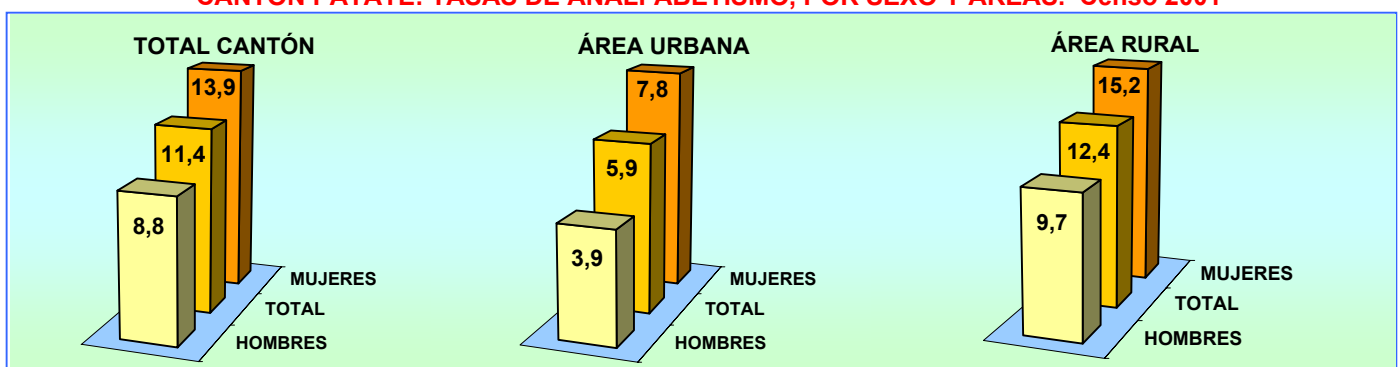
## PIRÁMIDE DE POBLACIÓN. Censo 2001



## DISTRIBUCIÓN DE LA POBLACIÓN DEL CANTÓN PATATE, SEGÚN PARROQUIAS

PARROQUIAS	TOTAL	HOMBRES	MUJERES
TOTAL	11.771	5.834	5.937
PATATE (URBANO)	1.795	869	926
AREA RURAL	9.976	4.965	5.011
PERIFERIA	5.621	2.823	2.798
EL TRIUNFO	1.365	670	695
LOS ANDES	1.212	605	607
SUCRE	1.778	867	911

## CANTÓN PATATE: TASAS DE ANALFABETISMO, POR SEXO Y ÁREAS. Censo 2001

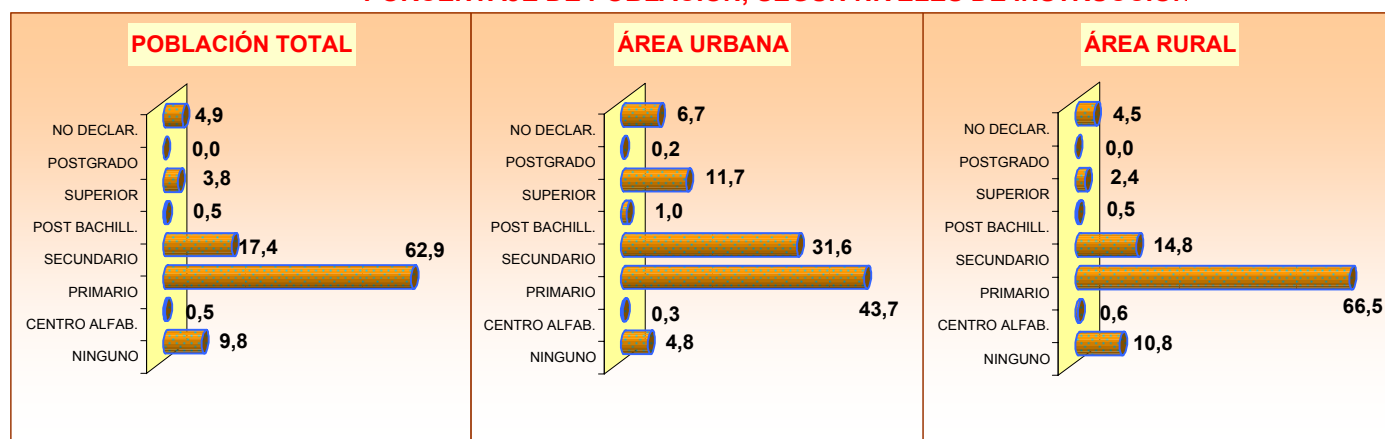


**CANTÓN PATATE: POBLACIÓN DE 5 AÑOS Y MÁS, POR SEXO Y AREAS,  
SEGÚN NIVELES DE INSTRUCCIÓN. Censo 2001**

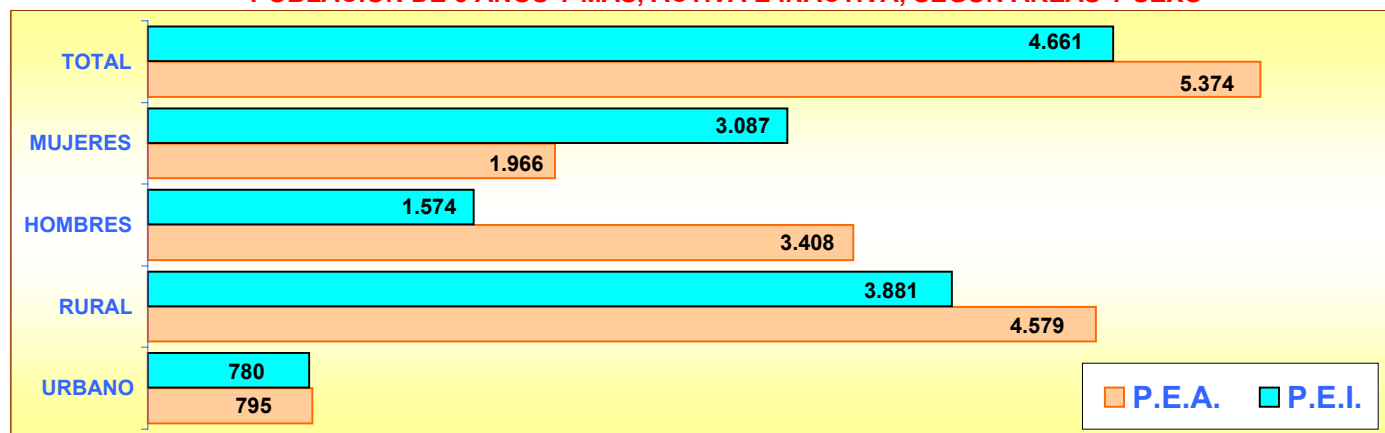
NIVELES DE INSTRUCCIÓN	TOTAL			HOMBRES			MUJERES		
	TOTAL	URBANO	RURAL	TOTAL	URBANO	RURAL	TOTAL	URBANO	RURAL
<b>TOTAL</b>	<b>10.432</b>	<b>1.651</b>	<b>8.781</b>	<b>5.170</b>	<b>806</b>	<b>4.364</b>	<b>5.262</b>	<b>845</b>	<b>4.417</b>
NINGUNO	1.027	80	947	392	27	365	635	53	582
CENTRO ALFAB.	56	5	51	31	3	28	25	2	23
PRIMARIO	6.561	722	5.839	3.303	352	2.951	3.258	370	2.888
SECUNDARIO	1.819	522	1.297	923	259	664	896	263	633
POST BACHILLERATO	57	16	41	23	5	18	34	11	23
SUPERIOR	400	193	207	204	100	104	196	93	103
POSTGRADO	5	3	2	2	1	1	3	2	1
NO DECLARADO	507	110	397	292	59	233	215	51	164

El promedio de años aprobados por la población de 10 años y más (escolaridad media) para el Cantón Patate es de 5,4 años, para la población del área urbana es de 7,7 años y para el área rural 5,0 años. Para hombres 5,6 y para mujeres 5,3 años

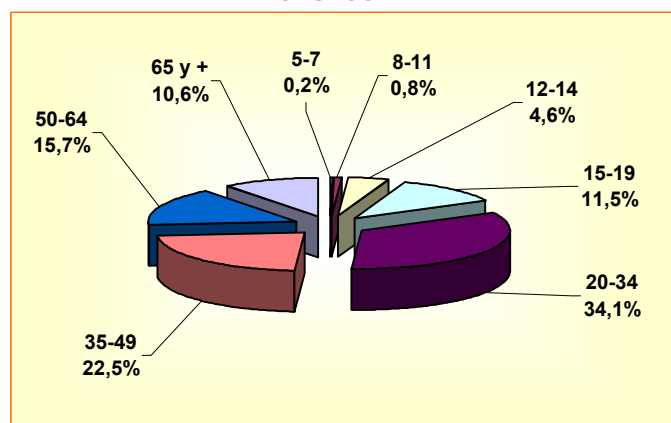
**PORCENTAJE DE POBLACIÓN, SEGÚN NIVELES DE INSTRUCCIÓN**



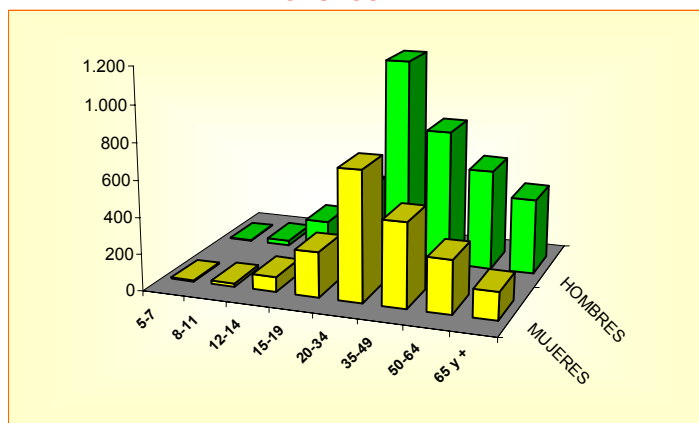
**POBLACIÓN DE 5 AÑOS Y MÁS, ACTIVA E INACTIVA, SEGÚN ÁREAS Y SEXO**



**POBLACIÓN DE 5 AÑOS Y MÁS, OCUPADA POR GRUPOS DE EDAD**



**POBLACIÓN DE 5 AÑOS Y MÁS, OCUPADA POR SEXO Y GRUPOS DE EDAD**



## CANTÓN PATATE

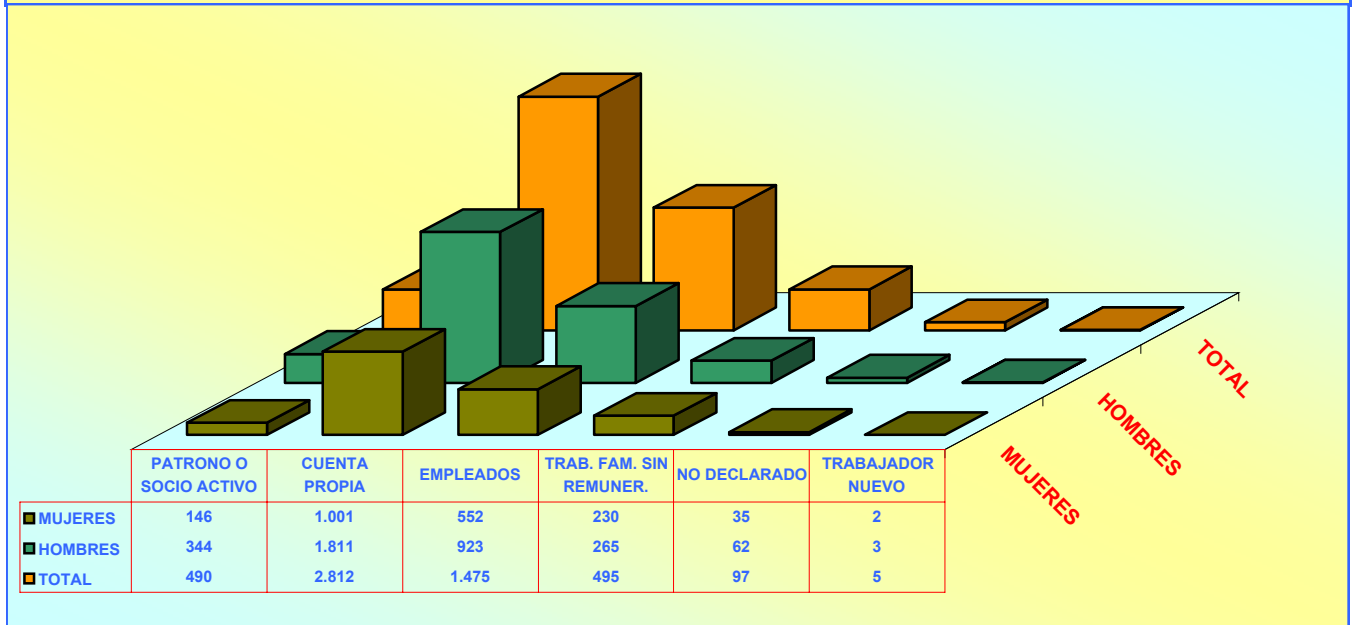
### POBLACIÓN ECONÓMICAMENTE ACTIVA DE 5 AÑOS Y MÁS, POR SEXO SEGÚN GRUPOS OCUPACIONALES

GRUPOS DE OCUPACIÓN	TOTAL	HOMBRES	MUJERES
<b>TOTAL</b>	<b>5.374</b>	<b>3.408</b>	<b>1.966</b>
MIEMBROS, PROFESIONALES			
TÉCNICOS	187	88	99
EMPLEADOS DE OFICINA	89	40	49
TRAB. DE LOS SERVICIOS	214	91	123
AGRICULTORES	2.472	1.701	771
OPERARIOS Y OPERADORES			
DE MAQUINARIAS	499	410	89
TRAB. NO CALIFICADOS	1.833	1.023	810
OTROS	80	55	25

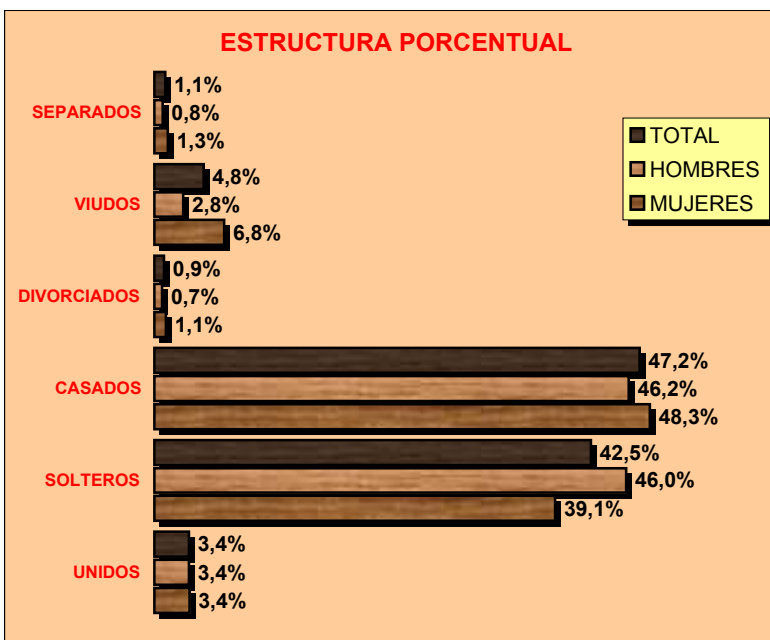
### SEGÚN RAMAS DE ACTIVIDAD

RAMAS DE ACTIVIDAD	TOTAL	HOMBRES	MUJERES
<b>TOTAL</b>	<b>5.374</b>	<b>3.408</b>	<b>1.966</b>
AGRICULTURA, GANADERÍA			
CAZA, PESCA, SILVICULTURA	3.891	2.619	1.272
MANUFACTURA	231	143	88
CONSTRUCCIÓN	135	133	2
COMERCIO	244	138	106
ENSEÑANZA	136	53	83
OTRAS ACTIVIDADES	737	322	415

### POBLACIÓN ECONÓMICAMENTE ACTIVA DE 5 AÑOS Y MÁS, POR SEXO SEGÚN CATEGORÍA DE OCUPACIÓN



### POBLACIÓN DE 12 AÑOS Y MÁS POR ESTADO CIVIL O CONYUGAL, SEGÚN SEXO



#### VALORES ABSOLUTOS

ESTADO CIVIL	TOTAL	HOMBRES	MUJERES
<b>TOTAL</b>	<b>8.407</b>	<b>4.199</b>	<b>4.208</b>
UNIDOS	285	141	144
SOLTEROS	3.575	1.931	1.644
CASADOS	3.972	1.940	2.032
DIVORCIADOS	77	31	46
VIUDOS	404	119	285
SEPARADOS	89	33	56
NO DECLARADO	5	4	1

## CENSO DE VIVIENDA

CANTÓN PATATE							
TOTAL DE VIVIENDAS, OCUPADAS CON PERSONAS PRESENTES, PROMEDIO DE OCUPANTES Y DENSIDAD POBLACIONAL Censo 2001							
ÁREAS	TOTAL DE VIVIENDAS	VIVIENDAS PARTICULARES OCUPADAS CON PERSONAS PRESENTES			POBLACIÓN TOTAL	EXTENSIÓN Km <sup>2</sup>	DENSIDAD Hab / Km <sup>2</sup>
		NÚMERO	OCUPANTES	PROMEDIO			
<b>TOTAL CANTÓN</b>	<b>4.036</b>	<b>2.699</b>	<b>11.719</b>	<b>4,3</b>	<b>11.771</b>	<b>314,7</b>	<b>37,4</b>
ÁREA URBANA	576	448	1.761	3,9	1.795		
AREA RURAL	3.460	2.251	9.958	4,4	9.976		

VIVIENDAS PARTICULARES OCUPADAS, POR TIPO DE VIVIENDA, SEGÚN PARROQUIAS									
PARROQUIAS	TOTAL VIVIENDAS	TIPO DE VIVIENDA							
		CASA O VILLA	DEPARTAMENTO	CUARTOS EN INQUIL.	MEDIA-GUA	RANCHO	COVACHA	CHOZA	OTRO
<b>TOTAL CANTÓN</b>	<b>2.699</b>	<b>2.316</b>	<b>17</b>	<b>39</b>	<b>283</b>	<b>29</b>	<b>4</b>	<b>9</b>	<b>2</b>
PATATE (URBANO)	448	372	17	17	40	0	0	1	1
PERIFERIA	1.299	1.145	0	6	131	12	0	5	0
EL TRIUNFO	279	211	0	12	39	14	1	1	1
LOS ANDES	298	254	0	3	36	1	3	1	0
SUCRE	375	334	0	1	37	2	0	1	0

### VIVIENDAS PARTICULARES OCUPADAS, SEGÚN SERVICIOS QUE DISPONE Y TIPO DE TENENCIA DE LA VIVIENDA

ABASTECIMIENTO DE AGUA			
<b>TOTAL</b>	<b>2.699</b>	<b>100,0</b>	
RED PÚBLICA	1.839	68,1	
POZO	46	1,7	
RÍO O VERTIENTE	690	25,6	
CARRO REPARTIDOR	8	0,3	
OTRO	116	4,3	

PRINCIPAL COMBUSTIBLE PARA COCINAR			
<b>TOTAL</b>	<b>2.699</b>	<b>100,0</b>	
GAS	1.543	57,2	
ELECTRICIDAD	2	0,1	
GASOLINA	3	0,1	
KÉREX O DIESEL	17	0,6	
LEÑA O CARBÓN	1.120	41,5	
OTRO	0	0,0	
NO COCINA	14	0,5	

ELIMINACIÓN DE AGUAS SERVIDAS			
<b>TOTAL</b>	<b>2.699</b>	<b>100,0</b>	
RED PÚBL. DE ALCANTARILLADO	622	23,0	
POZO CIEGO	1.087	40,3	
POZO SÉPTICO	217	8,0	
OTRA FORMA	773	28,6	

TIPO DE TENENCIA			
<b>TOTAL</b>	<b>2.699</b>	<b>100,0</b>	
PROPIA	2.246	83,2	
ARRENDADA	180	6,7	
EN ANTICRESIS	2	0,1	
GRATUITA	169	6,3	
POR SERVICIOS	93	3,4	
OTRO	9	0,3	

SERVICIO ELÉCTRICO			
<b>TOTAL</b>	<b>2.699</b>	<b>100,0</b>	
SI DISPONE	2.451	90,8	
NO DISPONE	248	9,2	

SERVICIO TELEFÓNICO			
<b>TOTAL</b>	<b>2.699</b>	<b>100,0</b>	
SI DISPONE	252	9,3	
NO DISPONE	2.447	90,7	