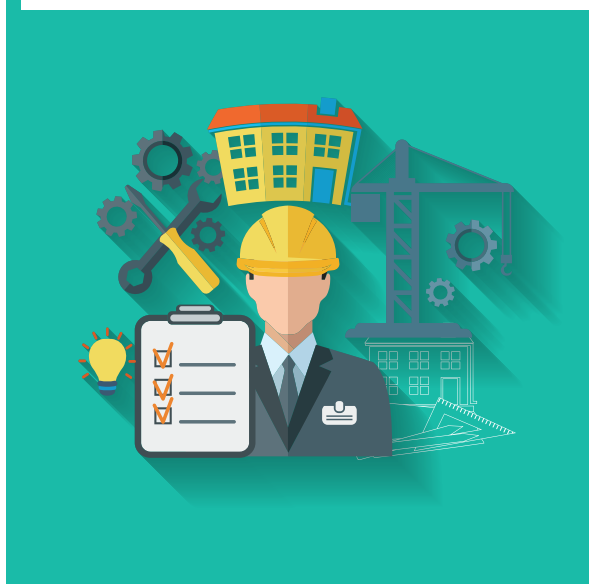
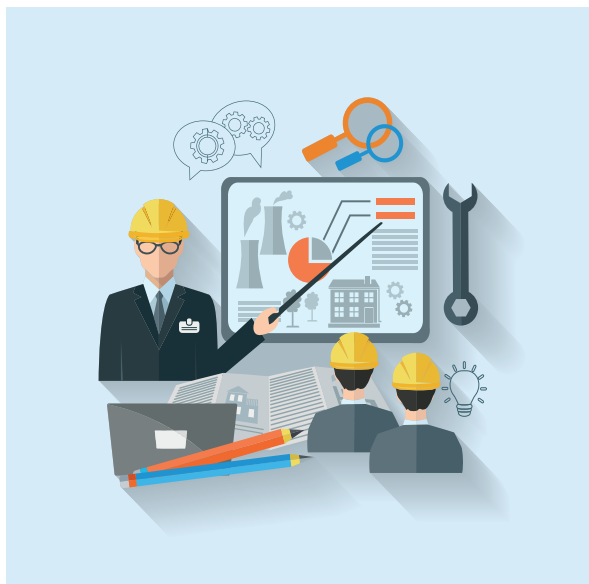


# EMPRESAS EN EL ECUADOR

Encuesta Estructural Empresarial  
ENESEM 2016



# Encuesta Estructural-Empresarial, *una mirada a la producción* en el Ecuador.

## ALCANCE

Está definido por las empresas a nivel de secciones CIU y para los tamaños de empresa: medianas (tipo B y tipo A) y grandes

## MUESTRA

**4.003 empresas:**

Grandes: 3.223  
Medianas B: 409  
Medianas A: 371.

## PERIODO DE REFERENCIA DE LA INFORMACIÓN

Año 2016

## UNIVERSO

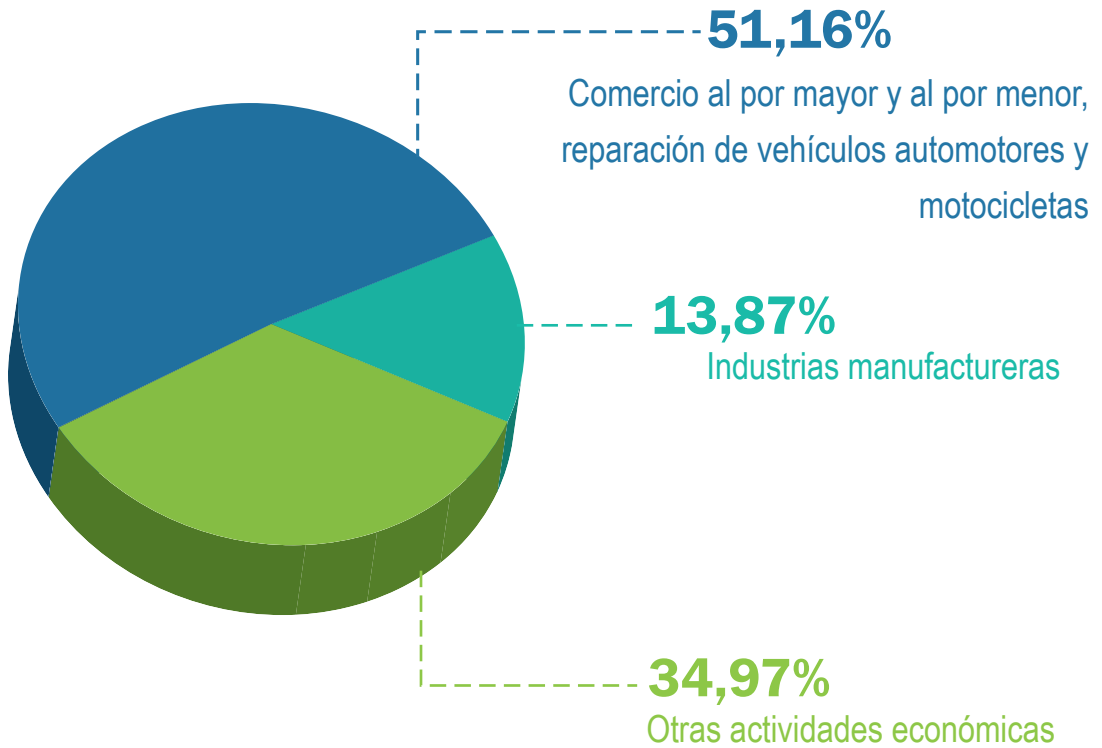
**13.773 empresas**

Grandes: 3.223  
Medianas B: 4.249  
Medianas A: 6.301.

## PERIODO DE LEVANTAMIENTO

Junio – noviembre 2017

**El 51,16% de las empresas en el Ecuador se dedican al comercio.**



## PERSONAL OCUPADO



En las grandes empresas se encuentra concentrado el **66,17% de personal** ocupado del total nacional.

# Trabajadores de los servicios y vendedores de comercios y mercados es el grupo ocupacional con más personas empleadas en las empresas.

El total de personal ocupado en las grandes y medianas empresas es de **1'000.213 personas**

Mujeres 305.802

Hombres 694.411

Trabajadores de los servicios y vendedores de comercios y mercados	25,49%
Artesanos, oficiales y operadores de instalaciones y maquinarias	20,36%
Personal de apoyo administrativo / empleados de oficina	17,71%
Trabajadores no calificados, ocupaciones elementales	14,02%
Técnicos y profesionales de nivel medio	9,97%
Profesionales, científicos e intelectuales	8,43%
Directores y gerentes	3,07%
Agricultores y trabajadores calificados agropecuarios, forestales y pesqueros	0,95%

Personal ocupado, por sexo

43.423



MUJERES

40.944



HOMBRES

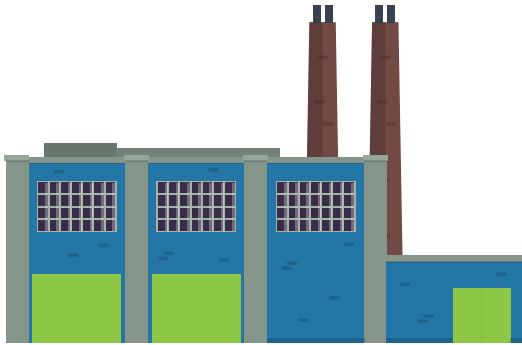
Más mujeres profesionales, científicas e intelectuales en las empresas.



En este grupo de ocupación las mujeres superan a los hombres, en número de personas.



# Las empresas manufactureras son las que generaron mayor producción frente a otros sectores.



La producción de las empresas pertenecientes a industrias manufactureras aportó con el **35,61% de la producción nacional.**

## Principales actividades económicas, de acuerdo a su producción total

-En millones de dólares-

	28.024	Industrias manufactureras.
	11.721	Comercio al por mayor y al por menor; reparación de vehículos automotores y motocicletas.
	8.630	Explotación de minas y canteras.
	5.030	Construcción.
	4.735	Información y comunicación.

# El sector de actividades financieras y seguros genera la mayor producción por hora trabajada.

## Producción por hora trabajada

-Valores en dólares-



Actividades de servicios administrativos y de apoyo es el sector que menos producción genera por hora trabajada

**7,34 dólares**

# Azúcar, el primer alimento de consumo humano que más se produjo, por cantidad.



1

## Azúcar blanca\*

520'562.976 kilos  
produjeron las empresas, en el 2016

\*Azúcar sulfitada

2

Harina de trigo  
o morcajo (tranquillón)



374'964.980  
de kilos

3

Camarones (incluso con cáscara), sin cocer

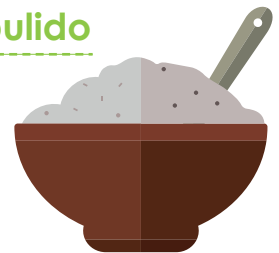


304'532.761  
de kilos

4

Arroz semielaborado pulido

258'381.759  
de kilos

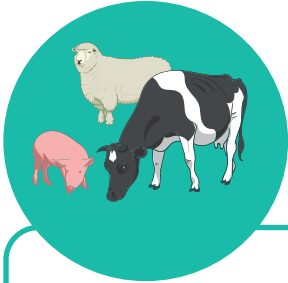


5

Leche pausterizada

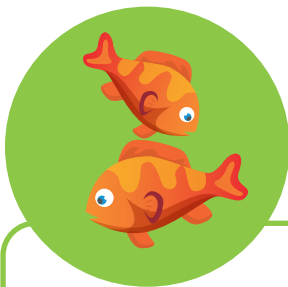
207'867.399  
de litros

# Los alimentos para animales *lo que más producen* las empresas, en cantidad.



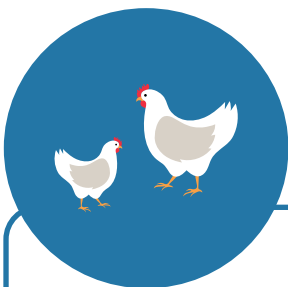
Otros preparados utilizados para la  
alimentación de animales

693'978.478 kilos



Alimentos balanceados para  
animales acuáticos

503'722.785 kilos



Alimento balanceado para aves de  
corral

410.563.476 kilos

**204'717.288 unidades de pan**  
*se produjo en el Ecuador, en*  
**el 2016.**

**-Principales tipos de pan elaborados en las empresas-**



# Leche pausterizada y leche entera, los lácteos que más se produjeron en el 2016..



Leche pausterizada	207'867.399 litros
Leche entera	136'982.296 litros
Leche semidescremada	37'623.772 litros
Leche saborizada	33'467.759 litros
Leche entera en polvo con adición de azúcar u otro edulcorante	7'577.380 kilos
Leche entera en polvo sin adición de azúcar ni otro edulcorante	6.160.720 kilos
Leche descremada en polvo con vitamina A y D3	4'683.634 kilos

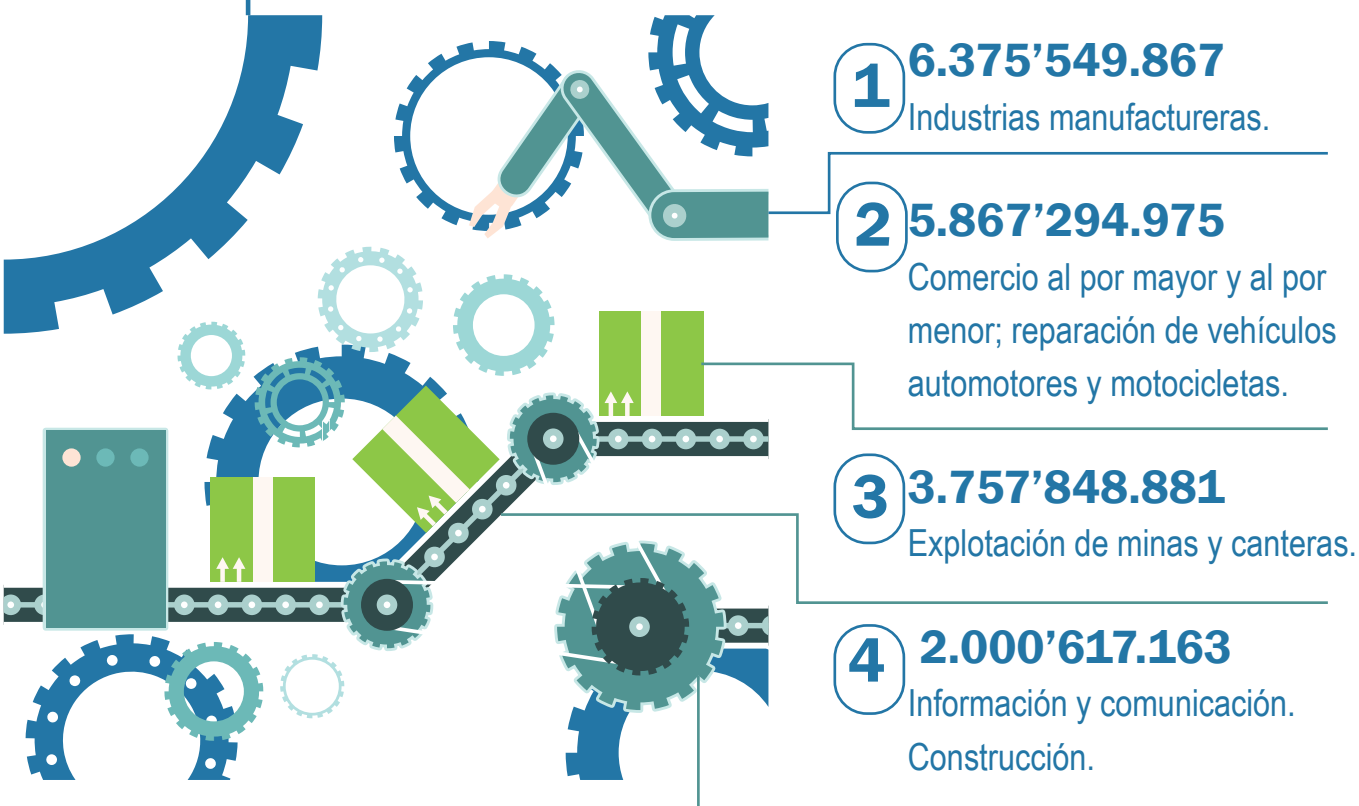


**Crema de leche evaporada, concentrada**

1'718.783 litros  
producidos en el 2016

# Las empresas dedicadas a actividades manufactureras realizaron el mayor aporte de valor agregado.

## Valor agregado según principales secciones económicas -en dólares-



A nivel nacional, cada persona ocupada generó un valor agregado de **28.345 dólares**.

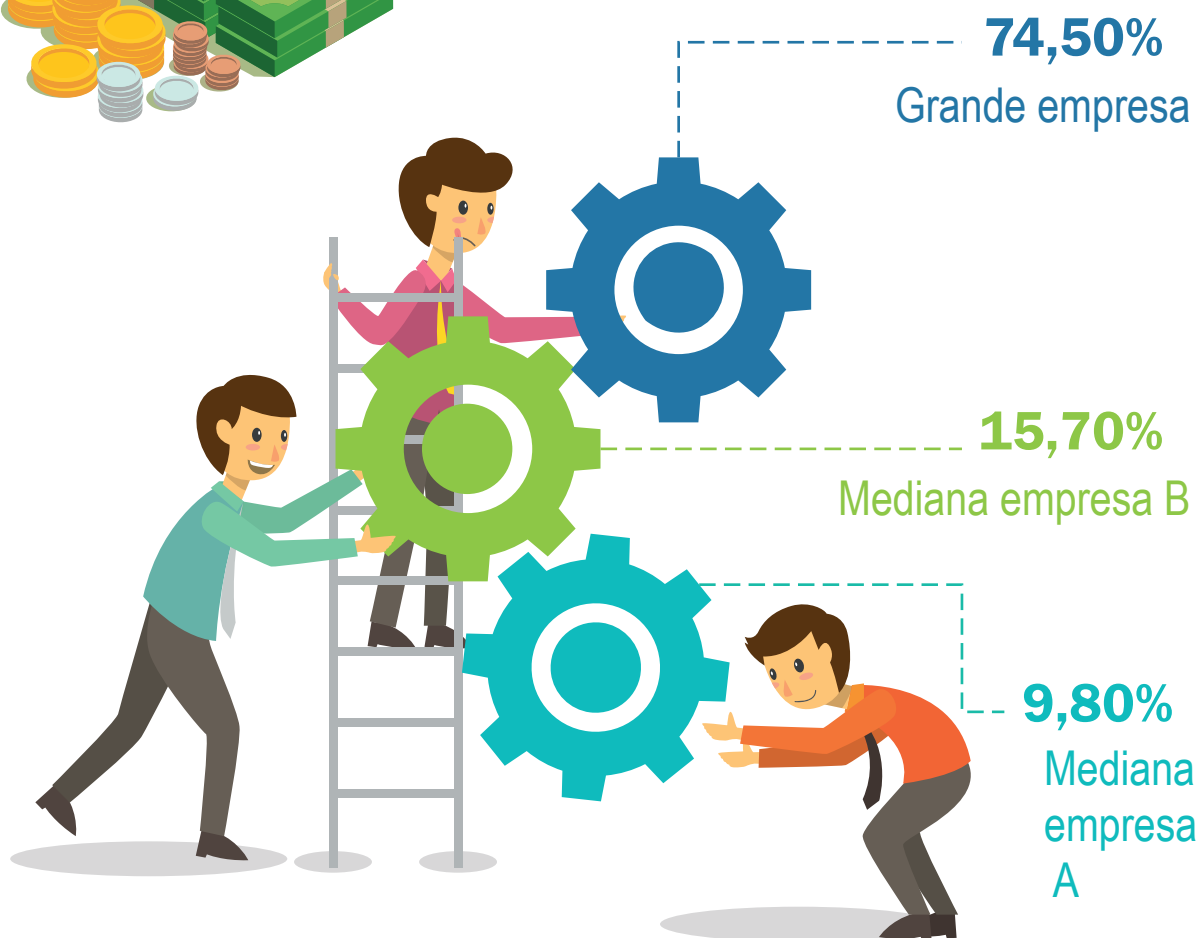
Las empresas de la sección B “**Explotación de minas y canteras**” alcanzó el máximo valor en este indicador.



**Las empresas pagaron 16.400'220.427**  
*en remuneraciones a sus empleados.*



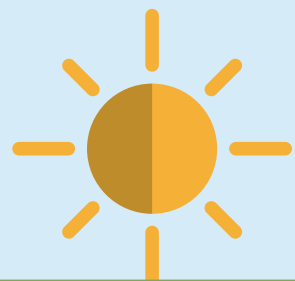
## Remuneraciones pagadas, por tipo de empresa



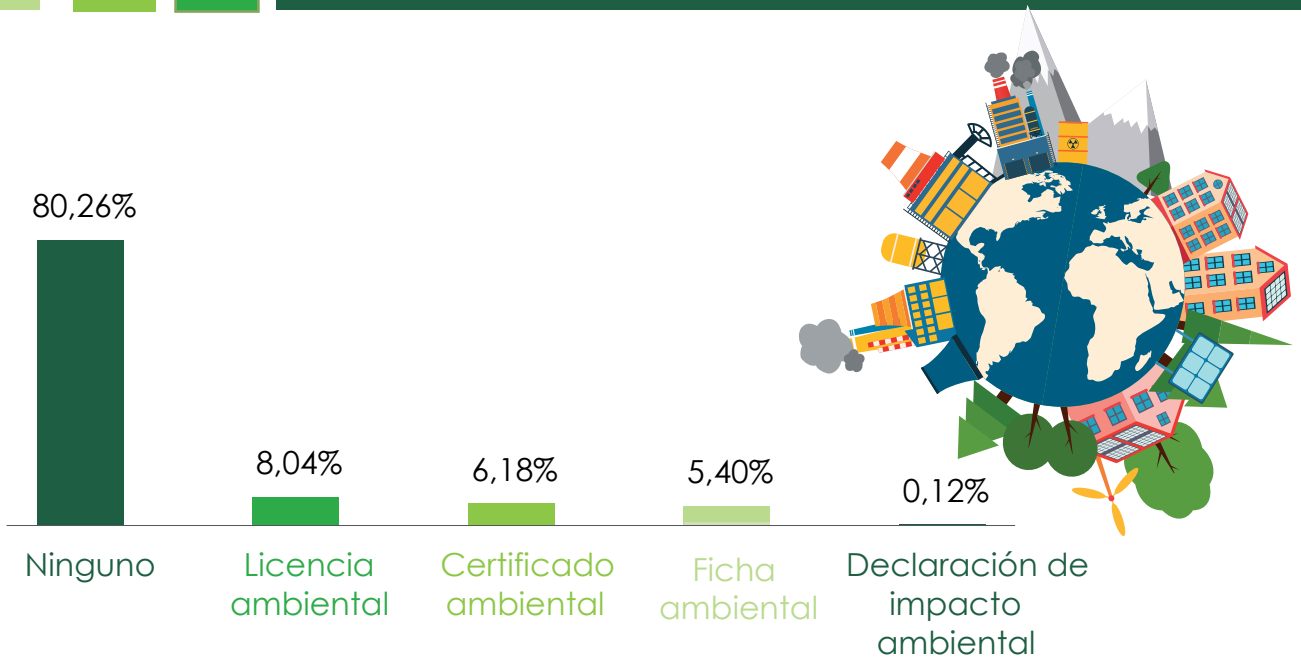
Clasificación de la empresa	Personal Ocupado	Total ventas ordinarios (USD\$)
Mediana empresa Tipo A	50 – 99	1.000.001 - 2.000.000
Mediana empresa Tipo B	100 – 199	2.000.001 - 5.000.000
Grande empresa	200 y más	5.000.001 y más



# INFORMACIÓN AMBIENTAL DE EMPRESAS 2016

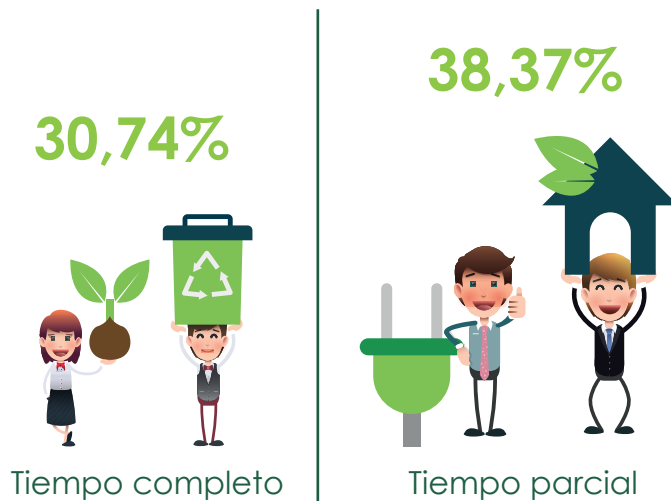


# El 80,26% de las empresas no posee ningún tipo de permiso ambiental

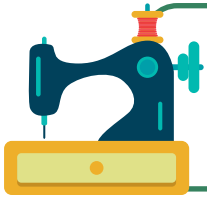


## PERSONAL OCUPADO

El sector manufacturero tiene más personal dedicado a actividades ambientales



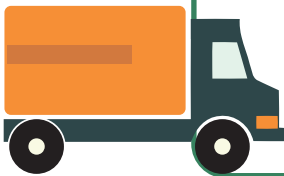
# 199 empresas cuentan con certificación internacional ISO 14001, la cual es un estándar internacional de gestión ambiental.



**4,54%**  
Manufactura



**4,09%**  
Minas y  
construcción



**2,41%**  
Transporte y  
almacenamiento



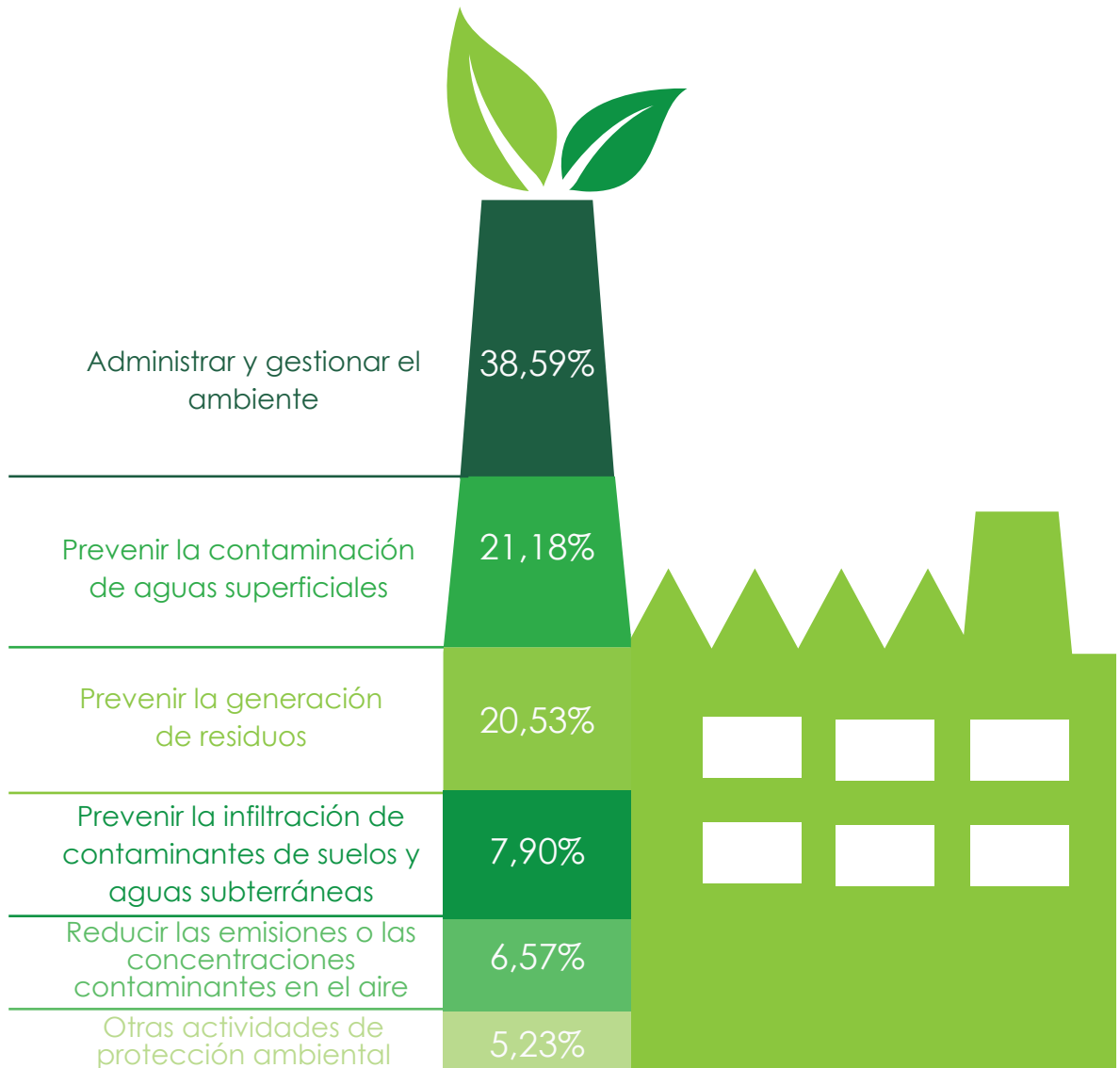
**0,34%**  
Comercio



**1,56%**  
Otros\*

\*Otros: Se refiere a otras actividades económicas tales como, actividades profesionales, salud, comidas y alojamiento, etc.

# Del total de gasto en protección ambiental de las empresas, el 38.59% fue destinado a actividades de “Administración y gestión del ambiente”

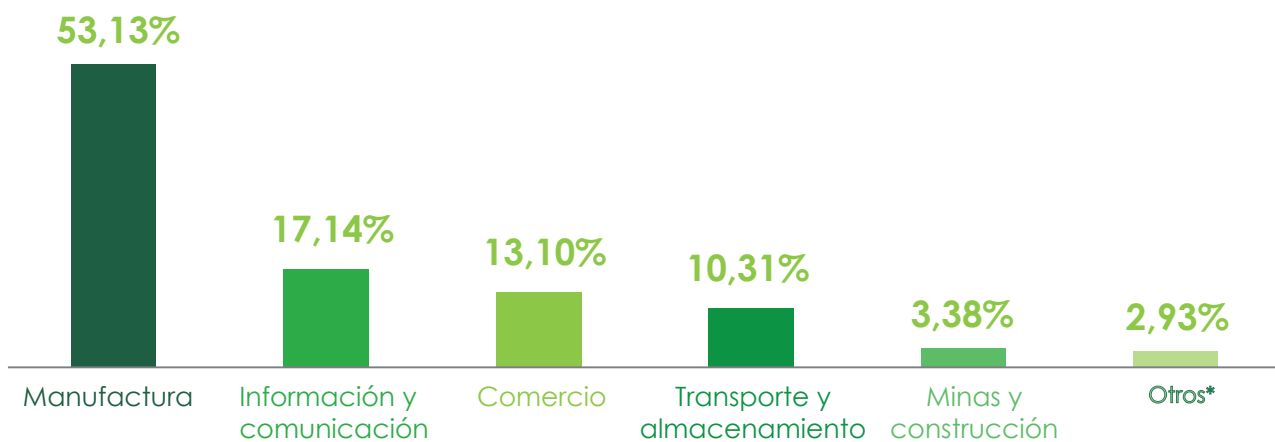


Aproximadamente 187 millones de dólares se destinaron a actividades de protección ambiental.

## Las empresas de manufactura registran mayor consumo de energía eléctrica provista por la red pública



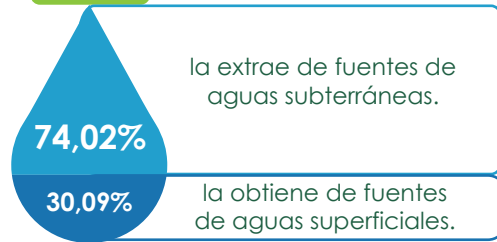
Las empresas grandes y medianas del sector manufacturero consumen el **53,13%** de la energía de red pública, consumida por la industria.



\*Otros: Se refiere a otras actividades económicas tales como, actividades profesionales, salud, comidas y alojamiento, etc.

# Aguas subterráneas\*, principal fuente de captación de agua en las empresas

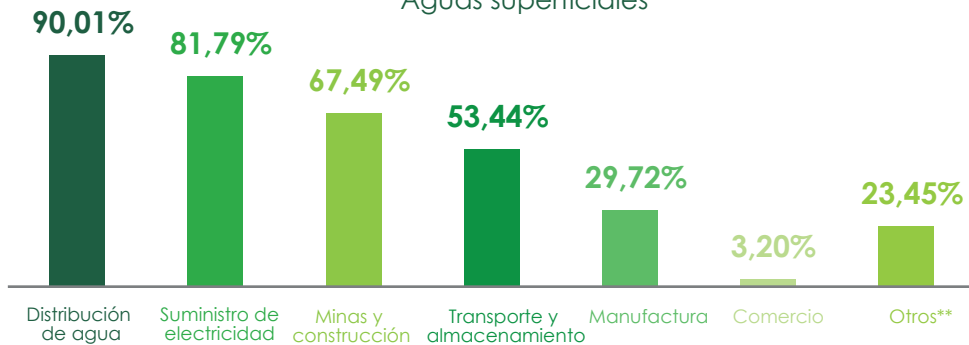
De las 881 empresas a nivel nacional que captan agua



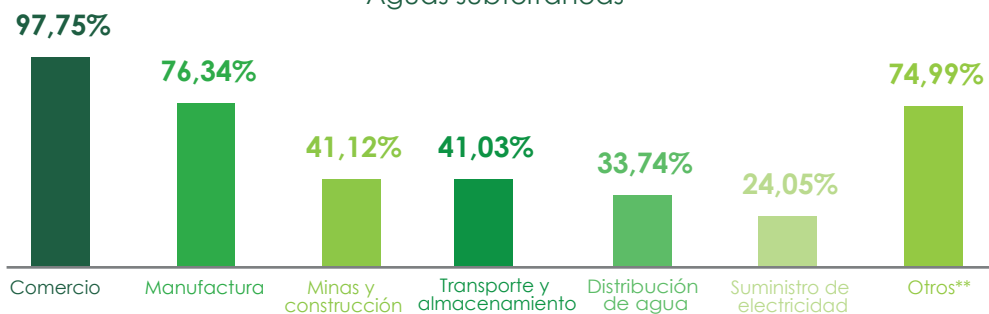
## EMPRESAS CON FUENTES DE CAPTACIÓN DE AGUA



### Aguas superficiales



### Aguas subterráneas



\*Aguas subterráneas: es toda agua del subsuelo que proviene principalmente de acuíferos, pozos y manantiales.

\*\*Otros: Se refiere a otras actividades económicas tales como, actividades profesionales, salud, comidas y alojamiento, etc.

# Residuos generados por las empresas en Ecuador

## Residuos no Peligrosos

Toneladas métricas



**810.560,72**

Orgánicos



**125.389,59**

Chatarra Liviana

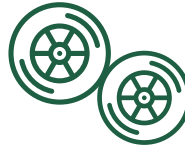


**62.886,05**

Madera

## Residuos Especiales

Toneladas métricas



**27.963,91**

Neumáticos  
usados



**2.442,24**

Envases vacíos  
de químicos



**1.240,53**

Aceites  
vegetales

## Residuos Peligrosos Líquidos

Galones americanos



**5'571.150,42**

Aceites usados



**356.063,74**

Solventes usados



**124.817,88**

Fluido refrigerante

## Residuos Peligrosos Sólidos

Toneladas métricas



**7.081,32**

Baterías de  
vehículos



**352,58**

Luminarias, lámparas,  
tubos, fluorescentes,  
focos ahorradores

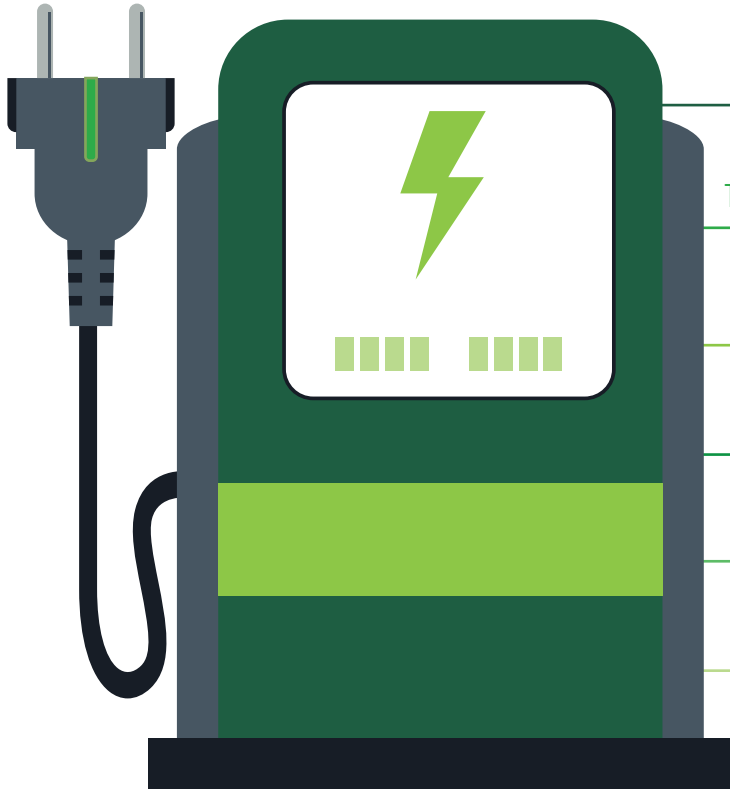


**210,24**

Tóner

A nivel nacional, las empresas consumieron 4,59 megajoules (MJ) de energía para generar un dólar de valor agregado bruto (VAB)

### Intensidad energética\*



**35,51**

Suministro de electricidad

**10,76**

Transporte y almacenamiento

**5,00**

Manufactura

**4,11**

Minas y construcción

**2,73**

Distribución de agua

**1,30**

Comercio

**0,79**

Otros\*

### Empresas medianas y grandes

### Intensidad energética\*



\*La intensidad energética es la cantidad de energía consumida para generar una unidad de valor agregado bruto de la producción.

\*\*Otros: Se refiere a otras actividades económicas tales como, actividades profesionales, salud, comidas y alojamiento, etc.





@InecEcuador



@ecuadorencifras



@ecuadorencifras



INEC Ecuador



INEC Ecuador



INEC - Ecuador

Escanea el código QR con tu smartphone para acceder a la información completa:

Encuesta Estructural Empresarial 2016



Información ambiental de empresas 2016



@InecEcuador



@ecuadorencifras



@ecuadorencifras



INEC Ecuador



INEC Ecuador



INEC - Ecuador

Escanea el código QR con tu smartphone para acceder a la información completa:

<https://bit.ly/2tzRFb8>

Encuesta Estructural Empresarial 2016



<https://bit.ly/2MsW2wD>

Información ambiental de empresas 2016