



www.ecuadorencifras.gob.ec

**Sistema Integrado de Encuestas
Encuesta Nacional de Empleo, Desempleo y Subempleo
Indicadores Laborales
Marzo 2014 - 15 años y más**

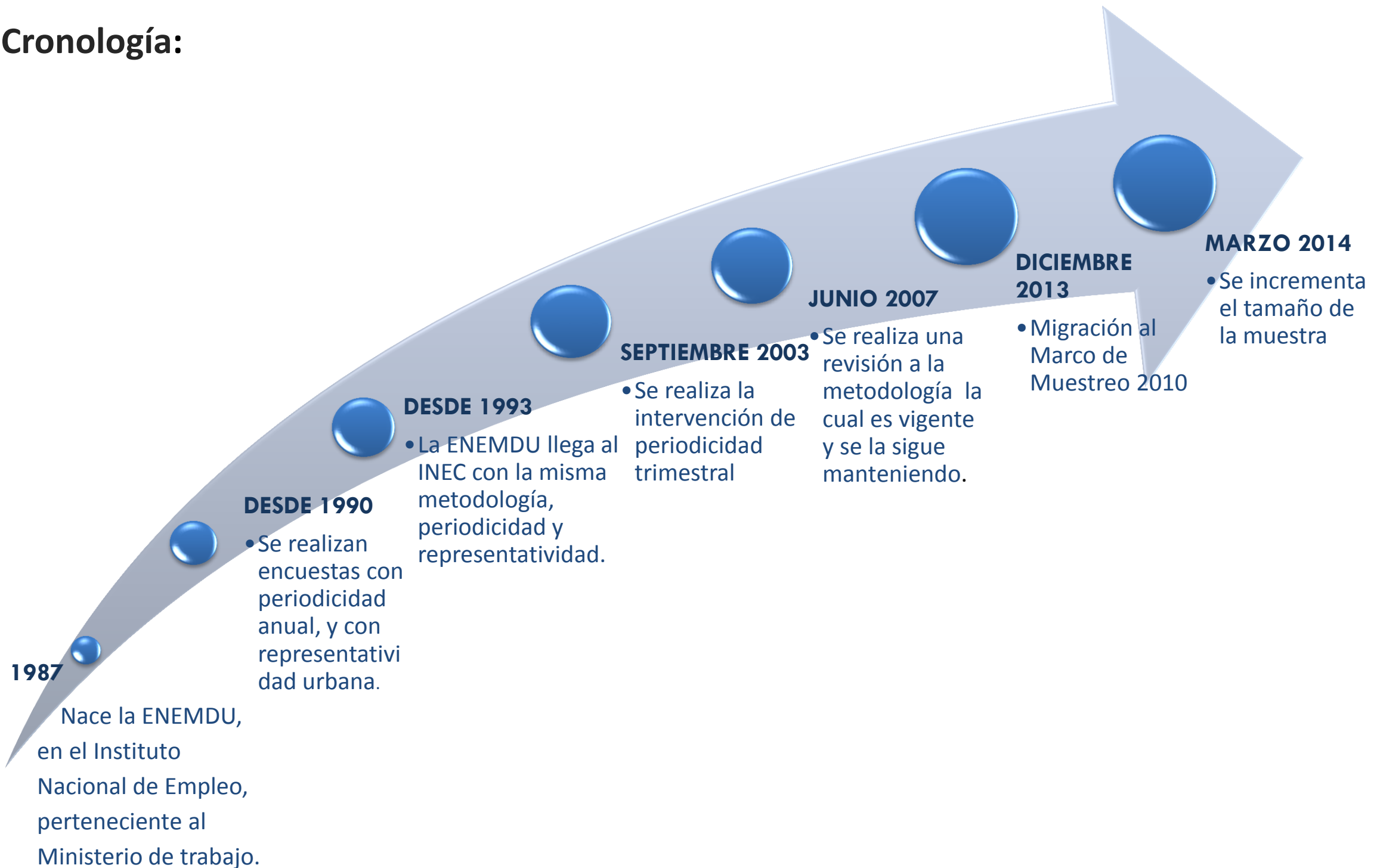


Contenido:

1. Aspectos Metodológicos
2. Evolución de Indicadores Laborales
3. Desagregación de información de Indicadores Laborales



Cronología:



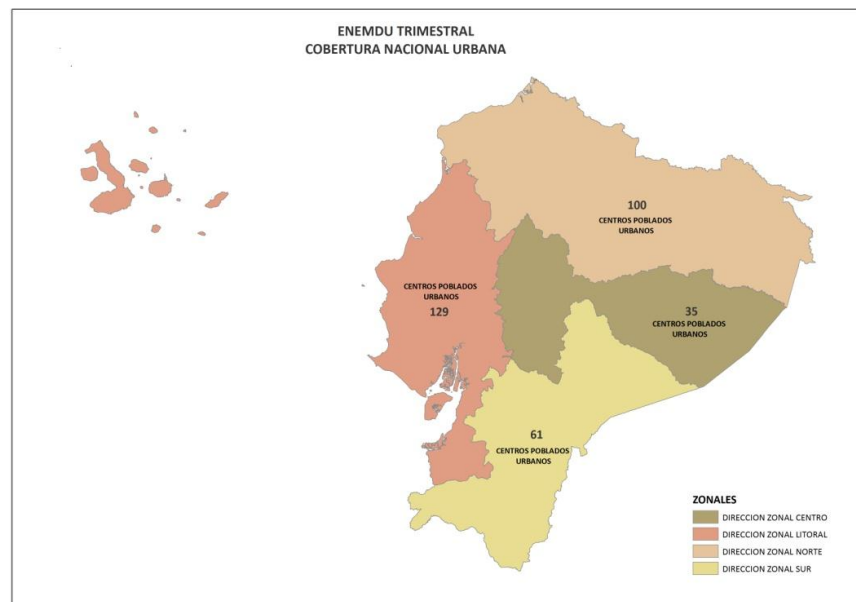
Aspectos metodológicos: ¿Qué diferencias hay entre las encuestas trimestrales y semestrales?

Desde este trimestre y por primera vez, el país contará con encuestas **trimestrales urbano y rurales**. Lo que permitirá tener un panorama nacional de los indicadores laborales a lo largo del año.

Encuesta Trimestral

Cobertura: nacional y regional, a nivel urbano y rural.

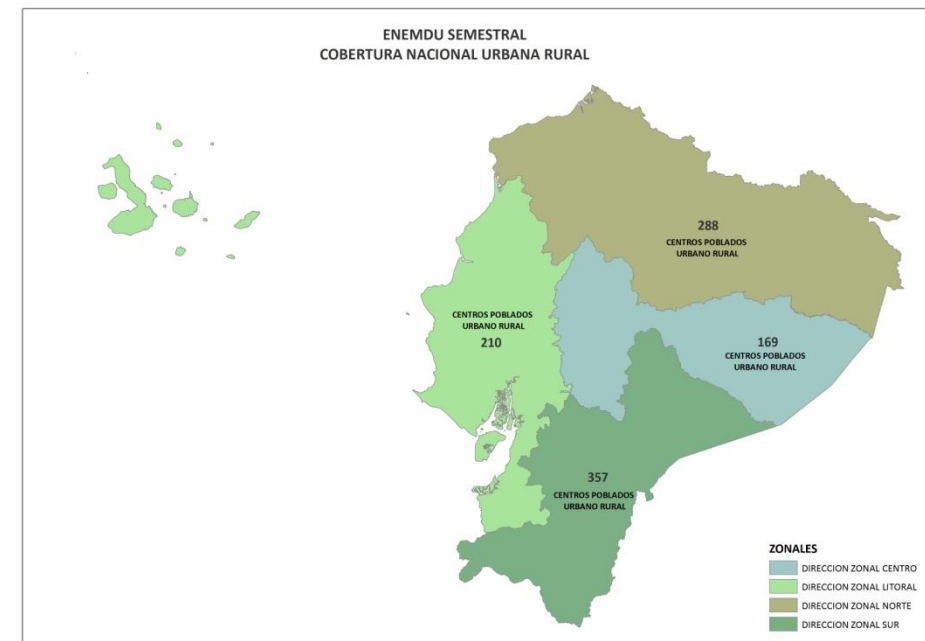
- **Número de viviendas encuestadas: 16.044.**
- **Número de centros poblados urbanos – rurales: 322**



Encuesta Semestral

• **Cobertura:** nacional, regional y provincial, a nivel urbano y rural.

- **Número de viviendas encuestadas: 30.672.**
- **Número de centros poblados urbanos y rurales: 1.024**





Ficha Técnica

Tamaño de la Muestra – Unidad de observación

- 16.044 viviendas

Población objetivo

- Personas de 5 años y más (informante directo y calificado).

Desagregación

- Nacional y Regional a nivel Urbano y Rural. (Quito, Guayaquil, Cuenca, Machala y Ambato).

Periodo de levantamiento

- Trimestral.



Definiciones

Población en Edad de Trabajar (PET)¹: Comprende a todas las personas de 10 años y más.

Población Económicamente Activa¹: Personas de 10 años y más que trabajaron al menos 1 hora en la semana de referencia o aunque no trabajaron, tuvieron trabajo (ocupados); o bien aquellas personas que no tenían empleo pero estaban disponibles para trabajar y buscan empleo (desocupados).

Desempleados¹: Personas de 10 años y más que, en el período de referencia, presentan simultáneamente las siguientes características:

- Sin empleo, no estuvo ocupado la semana pasada y están disponibles para trabajar.
- Buscaron trabajo o realizaron gestiones concretas para conseguir empleo o para establecer algún negocio en las cuatro semanas anteriores.

Subempleados¹: Personas que trabajaron o tuvieron un empleo durante el período de referencia considerado, pero estaban dispuestas y disponibles para modificar situación laboral a fin de aumentar la duración o la productividad de su trabajo, cumpliendo las siguientes condiciones:

- Haber trabajado menos de 40 horas.
- Desean trabajar más horas, es decir, tener otro empleo además de su empleo(s) actual(es).
- Estar disponibles para trabajar más horas.

Incluyen adicionalmente otras formas de subempleo.

Ocupados Plenos¹: Población constituida por personas ocupadas de 10 años y más que trabajan, como mínimo, la jornada legal de trabajo y tienen ingresos superiores al salario unificado legal y no desean trabajar más horas (no realizaron gestiones), o bien que trabajan menos de 40 horas y sus ingresos son superiores al salario unificado legal y no desean trabajar más horas (no realizaron gestiones).

Ocupados no clasificados¹.- Son aquellas personas ocupadas que no se pueden clasificar en ocupados plenos u otras formas de subempleo, por falta de datos en los ingresos.

Tasa de Desempleo. Es el porcentaje que resulta del cociente entre el número de desocupados y la PEA.

Tasa de Subempleo Bruta. Es el porcentaje que resulta del cociente entre el número de subempleados y la PEA.

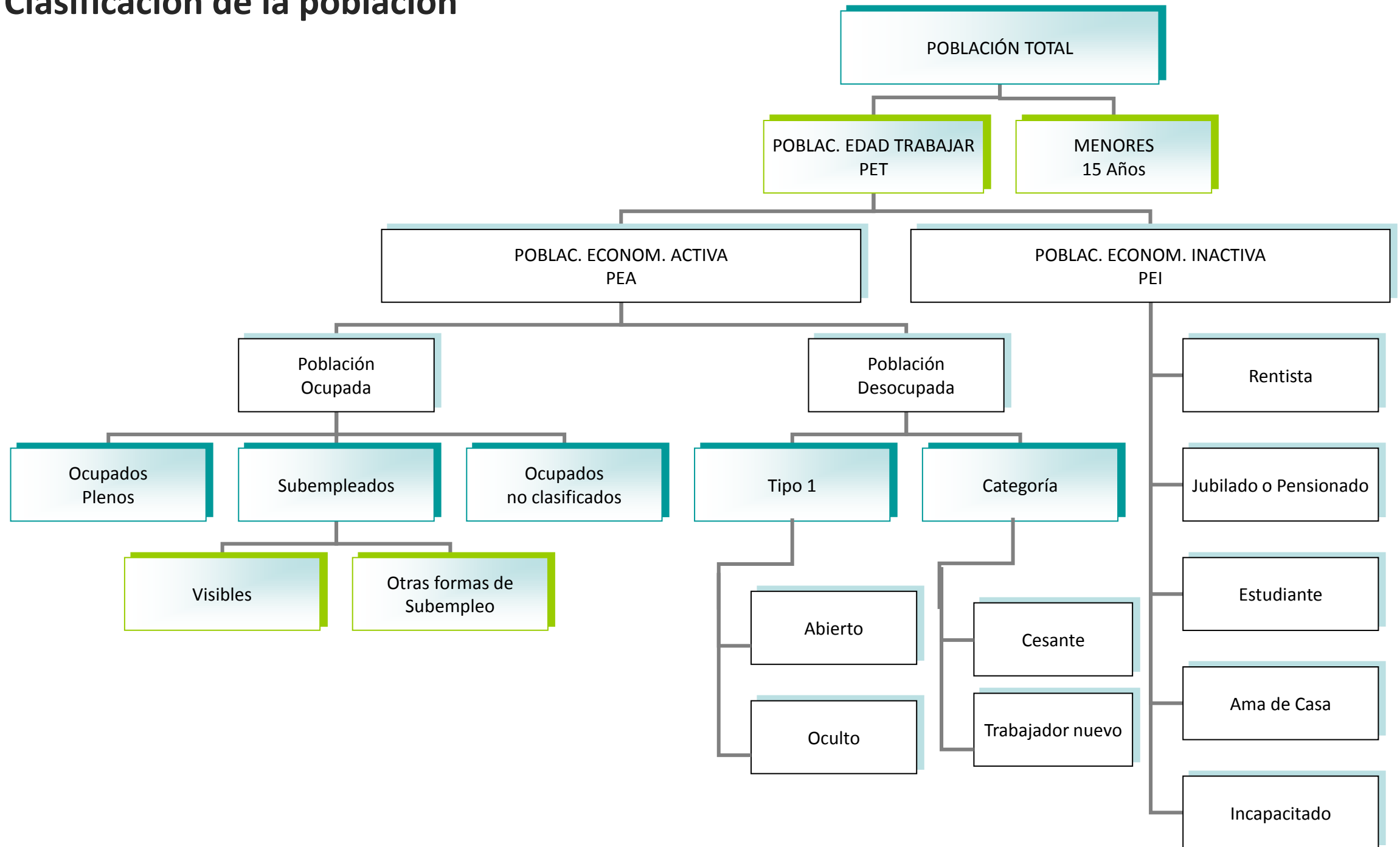
Tasa de Ocupación Plena. Es el porcentaje que resulta del cociente entre el número de ocupados plenos y la PEA.

Tasa de Participación Bruta. Número de personas de 10 años y más económicamente activas (PEA), expresado como porcentaje de la población total en un determinado año.

Tasa de Participación Global. Es el porcentaje que resulta del cociente entre la Población Económicamente Activa (PEA) y la Población en Edad de Trabajar (PET).



Clasificación de la población







¿Cómo se divide la Población Económicamente Activa (PEA)?





Importante:

- En esta encuesta usted encontrará por primera vez datos nacionales con desagregación urbano y rural.
- En las primeras láminas de la presentación se exponen los datos urbanos, los que son comparables con marzo del 2013.

- 
- ***Para los datos nacionales y rurales le sugerimos tener cuidado con las comparaciones, pues aunque pueden dar una lectura del comportamiento, lo ideal es comparar entre los mismos trimestres por tratarse de una cifra influenciada por la estacionalidad.***
 - ***En las láminas que tengan nueva información usted encontrará una advertencia.***
- 



Contenido:

1. Aspectos Metodológicos
2. Evolución de Indicadores Laborales
3. Desagregación de información de Indicadores Laborales

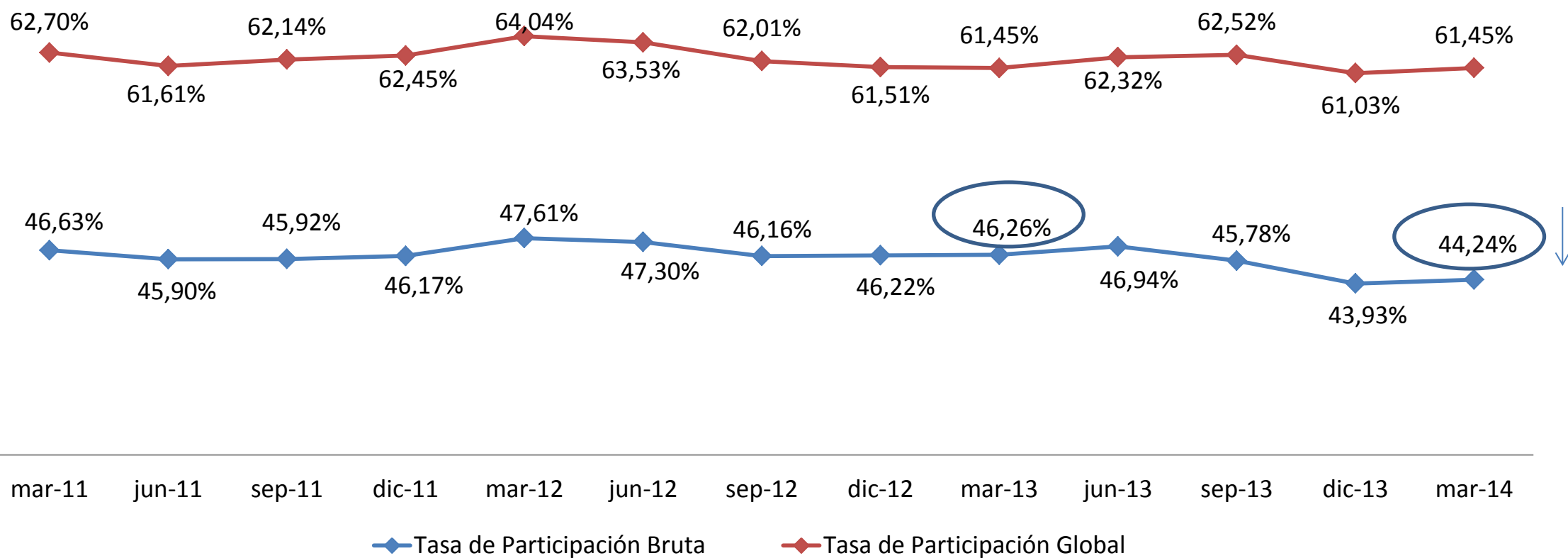


Tasa de Participación Bruta y Global

Urbano

(Encuesta trimestral)

Encerradas en círculo las variaciones estadísticamente significativas respecto a Marzo 2013



Tasa de participación bruta. Cociente entre PEA y Población total.

Tasa de participación global. Cociente entre PEA y PET.



Evolución Trimestral del Mercado Laboral

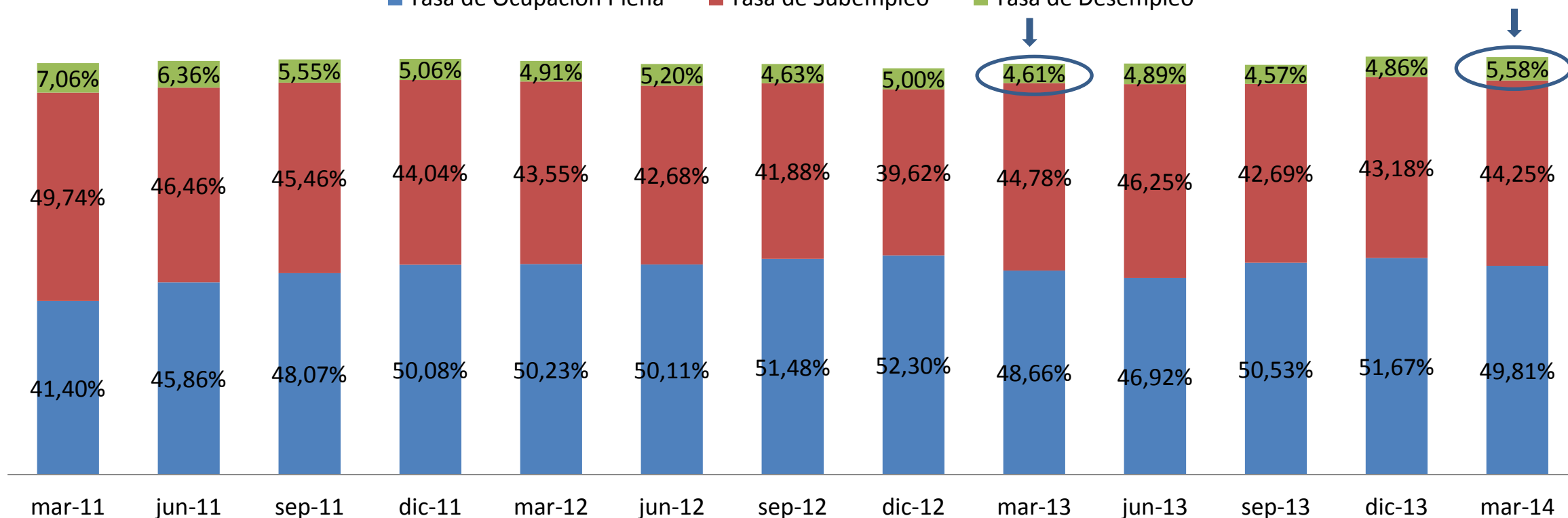
Urbano

(Encuesta trimestral)

Encerradas en círculo las variaciones estadísticamente significativas respecto a Marzo 2013

Evolución Trimestral del Mercado Laboral

■ Tasa de Ocupación Plena ■ Tasa de Subempleo ■ Tasa de Desempleo



Nota: La tasa de Ocupados no Clasificados completa el 100% de la distribución; en MAR-2014 fue 0,36% y en MAR-2013 fue 1,96%.

Ocupados no Clasificados: aquellas personas ocupadas que no se pueden clasificar por falta de datos en los ingresos

Evolución Trimestral del Mercado Laboral Urbano

(Encuesta trimestral)

MERCADO LABORAL (NACIONAL URBANO)

	sep-11	dic-11	mar-12	jun-12	sep-12	dic-12	mar-13	jun-13	sep-13	dic-13	mar-14
Población en Edad de Trabajar (PET)	7.078.296	7.104.184	7.194.788	7.207.069	7.228.826	7.322.550	7.363.914	7.393.452	7.528.587	7.717.723	7.758.004
Población Económicamente Activa (PEA)	4.398.149	4.436.865	4.607.216	4.578.419	4.482.460	4.504.356	4.524.946	4.607.495	4.706.698	4.710.148	4.767.297
Ocupados	4.154.217	4.212.188	4.380.861	4.340.349	4.274.743	4.279.017	4.316.321	4.382.389	4.491.665	4.481.130	4.501.505
Ocupados Plenos	2.114.217	2.222.114	2.314.071	2.294.388	2.307.597	2.355.612	2.201.636	2.161.903	2.378.325	2.433.934	2.374.637
Ocupados no clasificados	40.484	36.125	60.460	91.678	90.036	138.587	88.575	89.498	103.941	13.558	17.279
Subempleados	1.999.516	1.953.949	2.006.331	1.954.283	1.877.111	1.784.818	2.026.109	2.130.989	2.009.398	2.033.638	2.109.590
Desocupados	243.933	224.678	226.355	238.070	207.716	225.339	208.625	225.105	215.033	229.018	265.791
Población Económicamente Inactiva (PEI)	2.680.147	2.667.319	2.587.572	2.628.650	2.746.366	2.818.194	2.838.968	2.785.957	2.821.889	3.007.576	2.990.707

Nota: En el contexto de cambio del marco maestro de muestreo de las encuestas de hogares, desde septiembre 2013 se incluye estimaciones de población a partir de las proyecciones de población 2010. Los cambios en tendencias de crecimiento poblacional entre septiembre 2013 y anteriores períodos responden a la inclusión de este ajuste de población. Antes de septiembre del 2013 se utilizaba para ponderar la población el ejercicio de proyecciones de la población en base al Censo de Población 2001. Este procedimiento no afecta las estimaciones de los diferentes indicadores calculados del mercado laboral presentados en este documento ni sus series históricas.

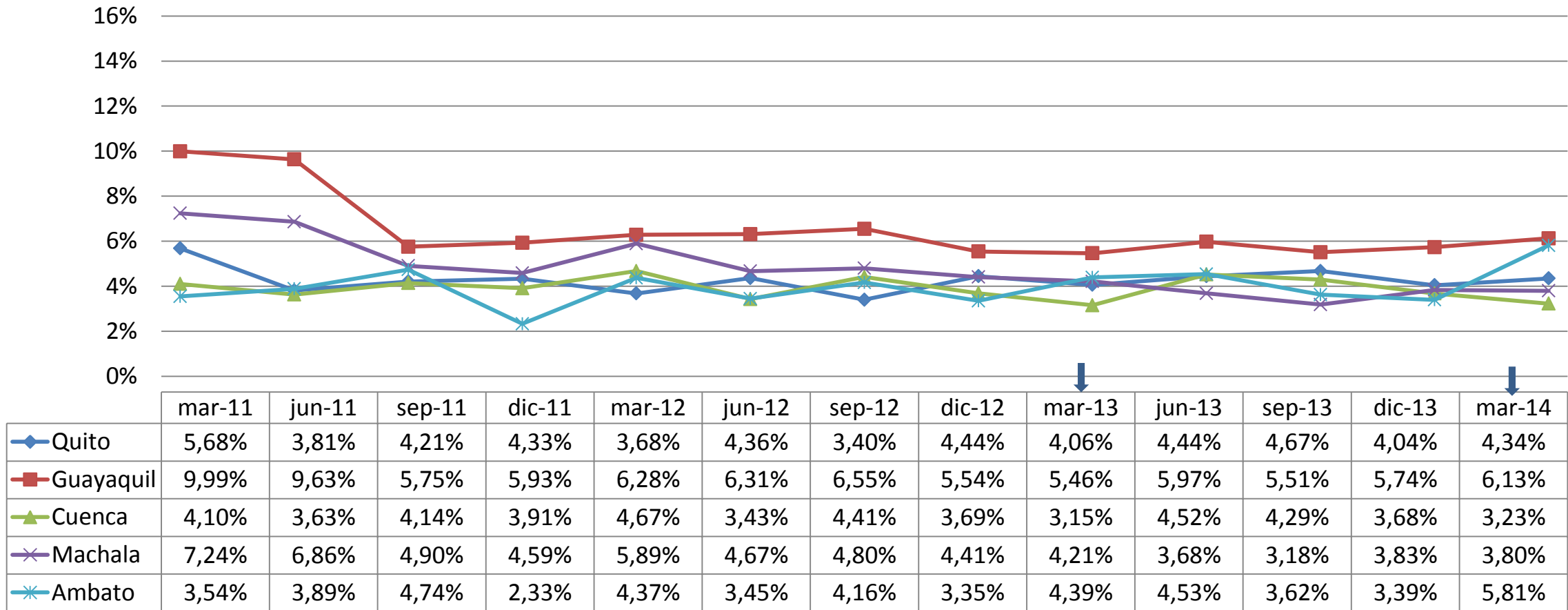
Una vez terminada la migración del marco de muestro (dic 2013) se generará una reconstrucción de las series poblacionales desde junio 2007.



Tasa de Desempleo en las 5 ciudades Urbano (Encuesta trimestral)

No existen diferencias
significativas respecto a
Marzo 2013

Tasa de Desempleo en las 5 Ciudades

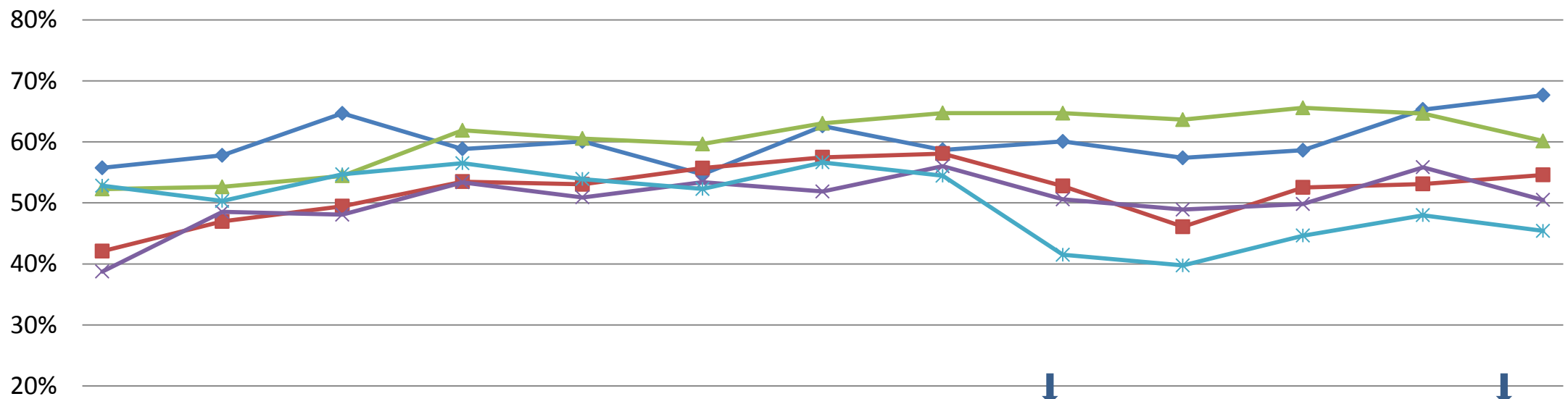




Tasa de Ocupación Plena en las 5 ciudades Urbano (Encuesta trimestral)

Encerradas en círculo las variaciones estadísticamente significativas respecto a Marzo 2013

Tasa de Ocupación Plena en las 5 ciudades



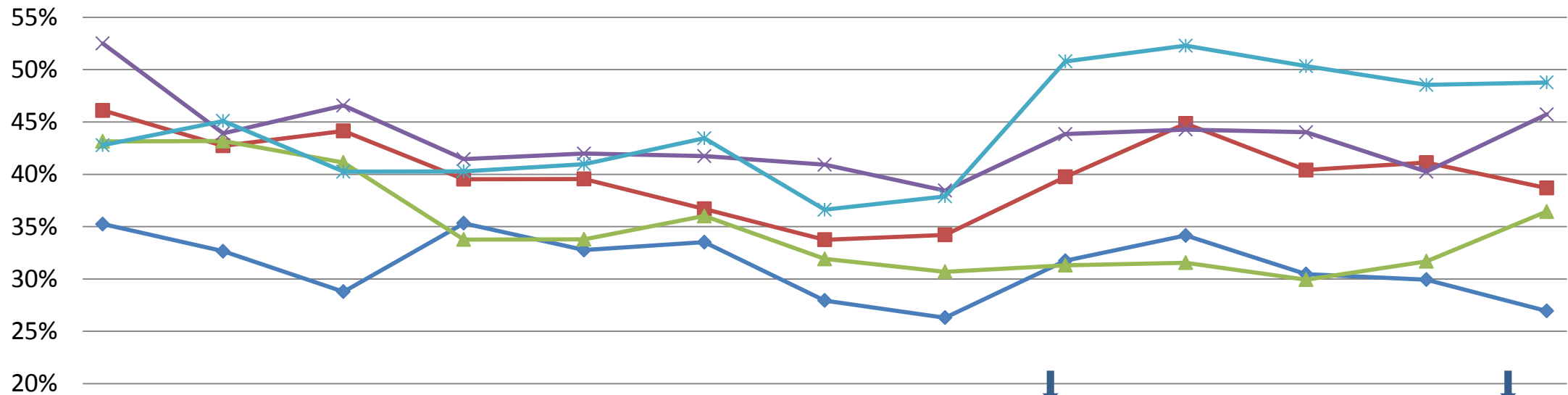
	mar-11	jun-11	sep-11	dic-11	mar-12	jun-12	sep-12	dic-12	mar-13	jun-13	sep-13	dic-13	mar-14
◆ Quito	55,75%	57,79%	64,67%	58,84%	60,07%	54,70%	62,60%	58,69%	60,07%	57,37%	58,63%	65,29%	67,65%
■ Guayaquil	42,07%	46,95%	49,46%	53,48%	53,04%	55,70%	57,48%	58,09%	52,77%	46,10%	52,53%	53,10%	54,59%
▲ Cuenca	52,26%	52,63%	54,43%	61,90%	60,56%	59,66%	63,05%	64,73%	64,71%	63,65%	65,58%	64,65%	60,14%
× Machala	38,74%	48,53%	48,06%	53,37%	50,91%	53,38%	51,86%	56,00%	50,57%	48,91%	49,81%	55,83%	50,47%
* Ambato	52,81%	50,31%	54,69%	56,50%	53,90%	52,28%	56,64%	54,46%	41,50%	39,74%	44,63%	47,98%	45,42%



Tasa de Subempleo Bruto en las 5 ciudades Urbano (Encuesta trimestral)

Encerradas en círculo las variaciones estadísticamente significativas respecto a Marzo 2013

Tasa de Subempleo en las 5 ciudades



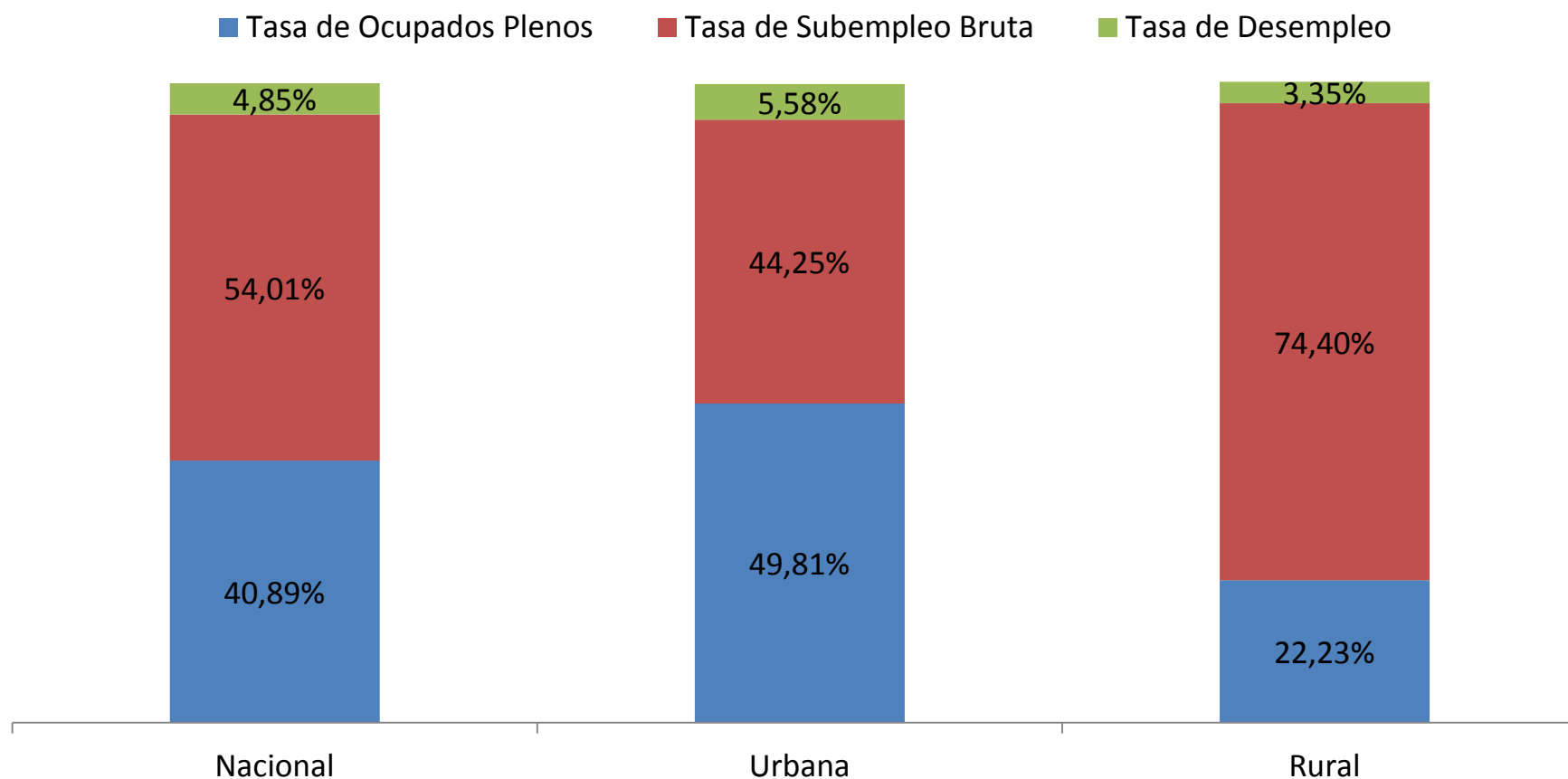
	mar-11	jun-11	sep-11	dic-11	mar-12	jun-12	sep-12	dic-12	mar-13	jun-13	sep-13	dic-13	mar-14
◆ Quito	35,24%	32,65%	28,77%	35,32%	32,76%	33,52%	27,94%	26,29%	31,74%	34,15%	30,46%	29,93%	26,94%
■ Guayaquil	46,10%	42,73%	44,15%	39,53%	39,56%	36,69%	33,75%	34,21%	39,76%	44,86%	40,40%	41,11%	38,69%
▲ Cuenca	43,15%	43,18%	41,12%	33,77%	33,79%	36,02%	31,91%	30,69%	31,31%	31,55%	29,93%	31,68%	36,44%
✕ Machala	52,50%	43,91%	46,57%	41,45%	41,98%	41,74%	40,92%	38,45%	43,84%	44,27%	44,02%	40,25%	45,73%
✱ Ambato	42,78%	45,10%	40,25%	40,28%	40,98%	43,44%	36,61%	37,89%	50,79%	52,28%	50,34%	48,54%	48,77%



Nuevo

Indicadores de mercado laboral

(Marzo 2014*)



Nota: La tasa de Ocupados no Clasificados completa el 100% de la distribución; en mar 2014 fue 0,25% a nivel nacional, 0,36% en el área urbana y 0,02% para el área rural.

Ocupados no Clasificados: aquellas personas ocupadas que no se pueden clasificar por falta de datos en los ingresos

* A partir de Marzo 2014, la encuesta cuenta con representatividad Nacional total. Le sugerimos tener cuidado con las comparaciones, pues aunque pueden dar una lectura del comportamiento, lo ideal es comparar entre los mismos trimestres por tratarse de una cifra influenciada por la estacionalidad.

Población por condición de actividad

(Marzo 2014*)

MERCADO LABORAL MARZO 2014			
	Nacional	Urbana	Rural
Población en Edad de Trabajar (PET)	11,238,681	7,758,004	3,480,677
Población Económicamente Activa (PEA)	7,048,410	4,767,297	2,281,113
Ocupados	6,706,314	4,501,505	2,204,809
Ocupados Plenos	2,881,802	2,374,637	507,165
Ocupados no clasificados	17,758	17,279	479
Subempleados	3,806,754	2,109,590	1,697,164
Desocupados	342,096	265,791	76,304
Población Económicamente Inactiva (PEI)	4,190,271	2,990,707	1,199,564

Nota: En el contexto de cambio del marco maestro de muestreo de las encuestas de hogares, desde septiembre 2013 se incluye estimaciones de población a partir de las proyecciones de población 2010 . Los cambios en tendencias de crecimiento poblacional entre septiembre 2013 y anteriores períodos responden a la inclusión de este ajuste de población. Antes de septiembre del 2013 se utilizaba para ponderar la población el ejercicio de proyecciones de la población en base al Censo de Población 2001. Este procedimiento no afecta las estimaciones de los diferentes indicadores calculados del mercado laboral presentados en este documento ni sus series históricas.

Una vez terminada la migración del marco de muestro (dic 2013) se generará una reconstrucción de las series poblacionales desde junio 2007.



Contenido:

1. Aspectos Metodológicos
2. Evolución de Indicadores Laborales
3. Desagregación de información de Indicadores Laborales

Ocupados por Rama de Actividad Nacional Urbano

Ocupados por rama	mar-08	mar-09	mar-10	mar-11	mar-12	mar-13	mar-14	Diferencia de Mar14 - Mar13
G. Comercio, reparación vehículos	26,54%	26,30%	25,60%	25,93%	26,95%	24,46%	23,17%	-1,29%
C. Industrias manufactureras	12,67%	12,93%	13,69%	13,41%	13,13%	13,66%	12,15%	-1,51%
F. Construcción	6,80%	7,18%	7,40%	7,06%	6,89%	6,84%	8,60%	1,76%
A. Agricultura, ganadería caza y silvicultura y pesca	8,02%	7,87%	6,98%	6,73%	7,36%	7,78%	8,15%	0,37%
I. Hoteles y restaurantes	7,04%	6,33%	6,51%	6,09%	6,89%	7,23%	6,85%	-0,37%
H. Transporte y almacenamiento	5,94%	6,15%	6,26%	6,71%	7,01%	7,35%	6,64%	-0,71%
P. Enseñanza	6,28%	6,69%	6,63%	7,22%	6,00%	5,96%	6,42%	0,46%
O. Administración pública, defensa y seguridad social	4,81%	4,44%	4,50%	4,55%	4,42%	4,47%	5,35%	0,88%
S. Otras actividades de servicios	4,07%	4,39%	4,25%	4,15%	3,48%	3,70%	4,02%	0,32%
T. Actividades en hogares privados con servicio doméstico	3,87%	3,68%	4,07%	3,87%	2,94%	2,54%	3,50%	0,96%
N. Actividades y servicios administrativos y de apoyo	2,66%	2,34%	2,68%	2,69%	3,18%	3,35%	3,41%	0,06%
Q. Actividades, servicios sociales y de salud	3,20%	3,34%	3,57%	3,46%	3,57%	3,30%	3,19%	-0,10%
M. Actividades profesionales, científicas y técnicas	2,46%	2,30%	2,19%	2,15%	2,58%	2,81%	2,83%	0,02%
K. Actividades financieras y de seguros	1,15%	1,29%	1,26%	1,20%	1,43%	1,20%	1,36%	0,16%
J. Información y comunicación	1,84%	2,04%	1,86%	2,17%	1,94%	2,03%	1,33%	-0,70%
R. Artes, entretenimiento y recreación	1,01%	1,10%	0,90%	0,86%	0,74%	0,99%	0,88%	-0,11%
B. Explotación de minas y canteras	0,49%	0,55%	0,47%	0,40%	0,42%	0,56%	0,73%	0,17%
E. Distribución de agua, alcantarillado (*)	0,41%	0,25%	0,48%	0,43%	0,25%	0,90%	0,59%	-0,31%
L. Actividades inmobiliarias (*)	0,40%	0,37%	0,36%	0,57%	0,49%	0,31%	0,43%	0,13%
D. Suministros de electricidad, gas, aire acondicionado (**)	0,31%	0,43%	0,33%	0,31%	0,31%	0,39%	0,37%	-0,02%
U. Actividades de organizaciones extraterritoriales (**)	0,01%	0,02%	0,01%	0,02%	0,01%	0,10%	0,02%	-0,08%
No especificado	0,01%	0,00%	0,00%	0,00%	0,00%	0,09%	0,00%	-0,09%
Total	100,00%	100,00%	100,00%	100,00%	100,00%	100,00%	100,00%	0,00%

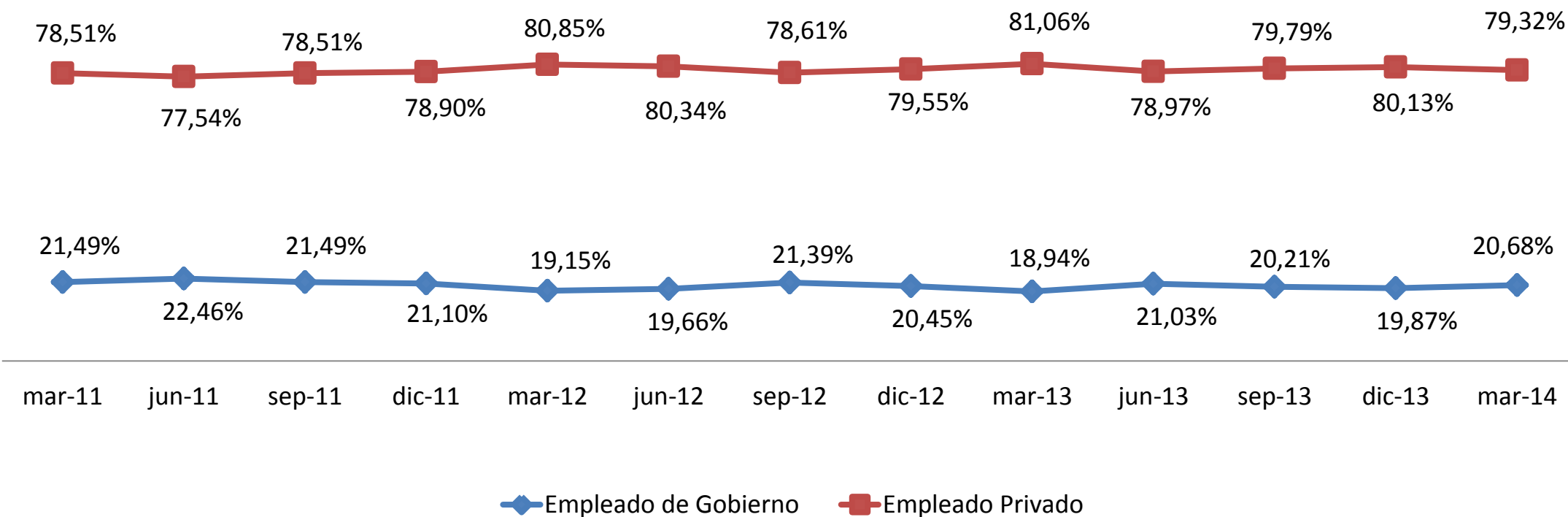
Nota: Debe tomarse en cuenta que estos valores son estimaciones basadas en intervalos de confianza. No son datos exactos. Corresponden a la CIU 4.0.

(*) Estimación regular MAR-14. (**) Estimación poco precisa MAR-14.



Ocupados: Empleo Privado y Empleo del Sector Público Nacional Urbano

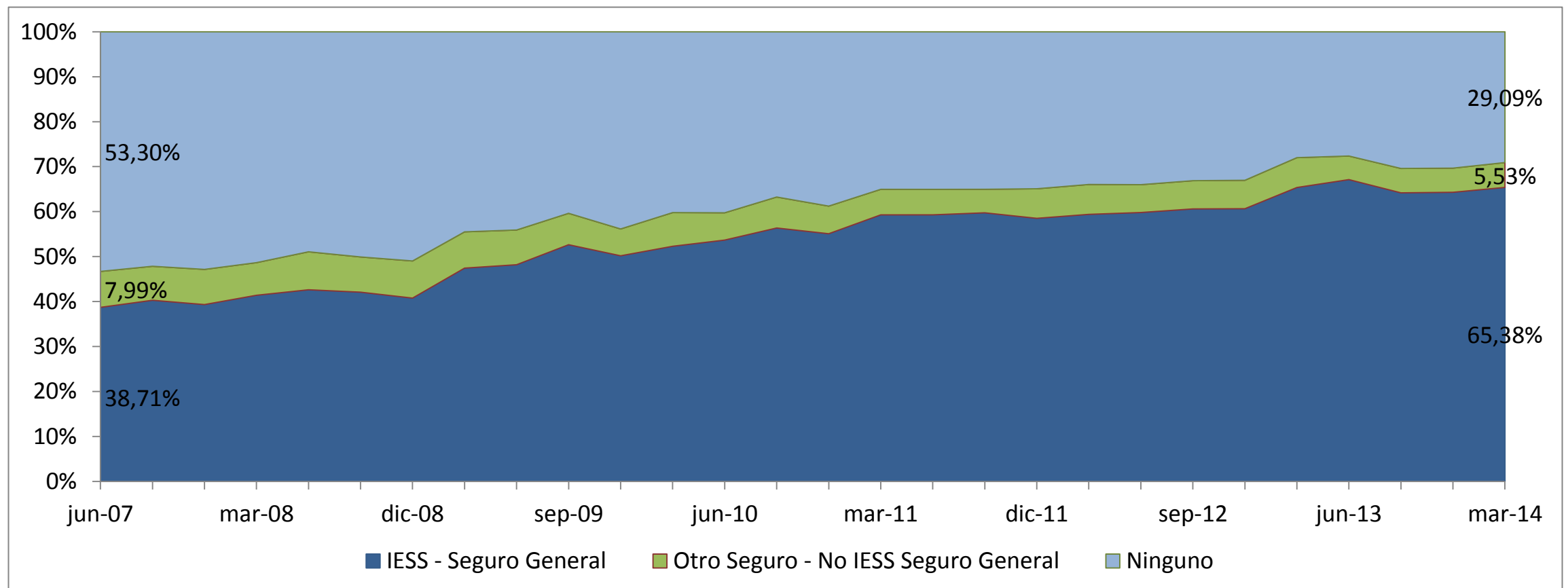
Ocupados



En la distribución del 100 % no está incluido: trabajador del hogar no remunerado, trabajador no remunerado en otro hogar, ayudante no remunerado de asalariado/jornalero, patrono, cuenta propia, empleada doméstica.



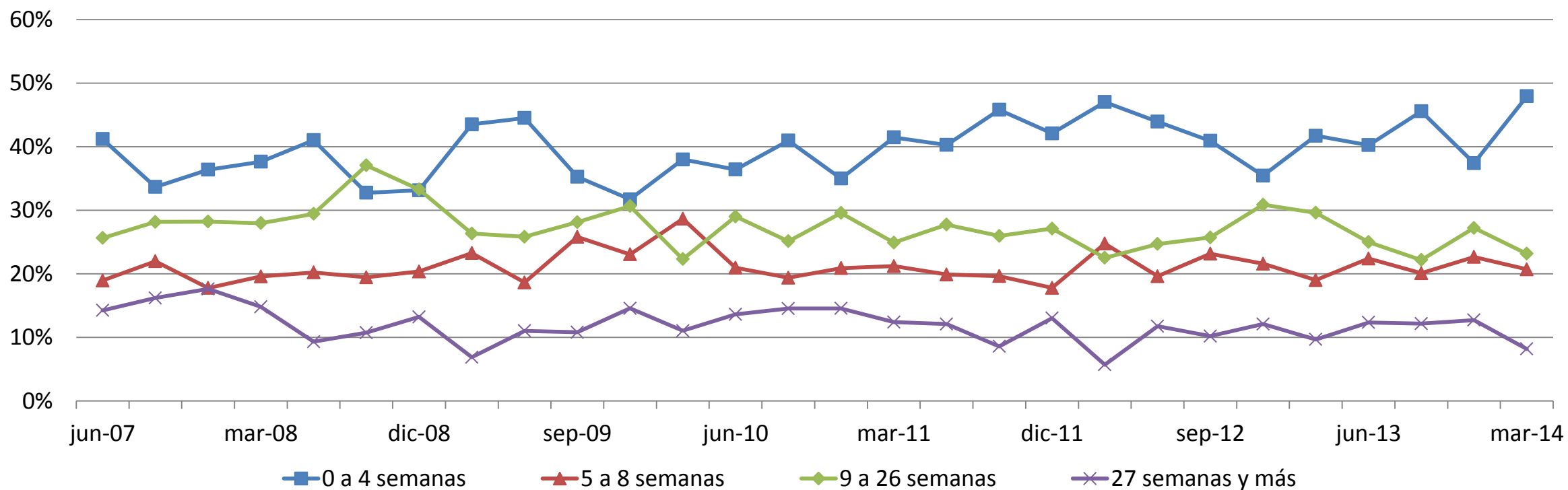
Ocupados Plenos afiliados o cubiertos por el IESS Seguro General Nacional Urbano



Nota: Se realiza sólo el análisis de IESS seguro general con respecto a Ocupados Plenos.



Duración del desempleo (Tiempo de Búsqueda de Empleo) Nacional Urbano

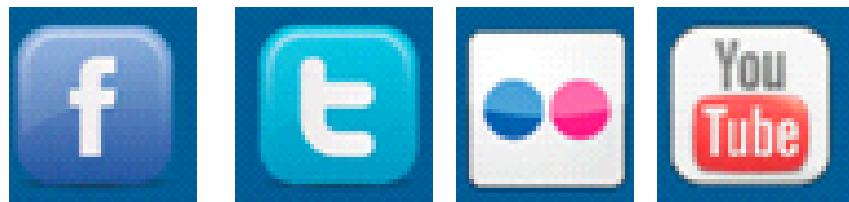


Nota: Se refiere a Desempleo Abierto.



- Todas las bases de datos del INEC son libres.
- Usted puede acceder a cualquiera de ellas a través de nuestra página web.
- La base, cálculos, sintaxis y la metodología de este estudio están disponibles en la misma fuente.

www.ecuadorencifras.gob.ec



- Pedidos: inec@inec.gob.ec



www.ecuadorencifras.gob.ec

Síguenos en:

