

EVOLUCIÓN DEL MERCADO LABORAL - SEPTIEMBRE DEL 2011

10 Octubre del 2011

Contenido

- 1. Aspectos Metodológicos**
- 2. Evolución del Mercado Laboral**
- 3. Desagregación de información de mercado laboral**
- 4. Hipótesis sobre la Variación de la Tasa de Desempleo**

Anexo:

Percepciones del consumidor sobre la situación económica

1. ASPECTOS METODOLÓGICOS



Aspectos Metodológicos

- Diferencias entre las encuestas mensuales, trimestrales y anuales
- Principales definiciones

¿Qué diferencias hay entre las encuestas mensuales, trimestrales y anuales?

Encuesta 5 Ciudades

- **Cobertura:** 5 ciudades, a nivel urbano (Quito, Guayaquil, Cuenca, Machala y Ambato).
- **Número de viviendas encuestadas:** 3.960.
- Número de ciudades: 5



Banco Central: financia encuesta
INEC: levanta información

Encuesta Nacional Urbano

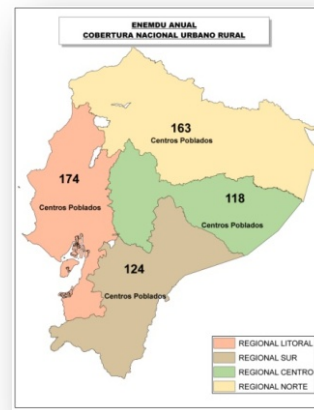
- **Cobertura:** nacional y regional, a nivel urbano
- **Número de viviendas encuestadas:** 6.876.
- Número de centros poblados urbanos: 127



INEC: levanta y financia información

Encuesta Nacional

- **Cobertura:** nacional, regional y provincial, a nivel urbano y rural
- **Número de viviendas encuestadas:** 21.768.
- Número de centros poblados urbanos y rurales: 579



INEC: levanta y financia información

Definiciones (1)

Población en Edad de Trabajar (PET): Comprende a todas las personas de 10 años y más.

Población Económicamente Activa: Personas de 10 años y más que trabajaron al menos 1 hora en la semana de referencia, o aunque no trabajaron, tuvieron trabajo (ocupados), o bien aquellas personas que no tenían empleo pero estaban disponibles para trabajar y buscan empleo (desocupados).

Desempleados: Personas de 10 años y más, que en el periodo de referencia presentan simultáneamente las siguientes características:

- Sin empleo, no estuvo ocupado la semana pasada y están disponibles para trabajar.
- Buscaron trabajo o realizaron gestiones concretas para conseguir empleo o para establecer algún negocio en las cuatro semanas anteriores.

Subempleados: Personas que han trabajado o han tenido un empleo durante el periodo de referencia considerado, pero estaban dispuestas y disponibles para modificar situación laboral a fin de aumentar la duración o la productividad de su trabajo, cumpliendo las siguientes condiciones:

- Haber trabajado menos de 40 horas.
 - Desear trabajar más horas, es decir, tener otro empleo además de su empleo(s) actual(es).
 - Estar disponibles para trabajar más horas.
- Incluyen adicionalmente otras formas de subempleo.
-

Ocupados Plenos: Población constituida por personas ocupadas de 10 años y más, que trabajan como mínimo la jornada legal de trabajo y tienen ingresos superiores al salario unificado legal y no desean trabajar más horas (no realizaron gestiones), o bien que trabajan menos de 40 horas y sus ingresos son superiores al salario unificado legal y no desean trabajar más horas (no realizaron gestiones).

Definiciones (2)

- Tasa de Desempleo. Es el porcentaje que resulta del cociente entre el número de desocupados y la PEA.

$$TD = \frac{D}{PEA} * 100$$

- Tasa de Subempleo Bruta. Es el porcentaje que resulta del cociente entre el número de subempleados y la PEA.

$$TSB = \frac{S}{PEA} * 100$$

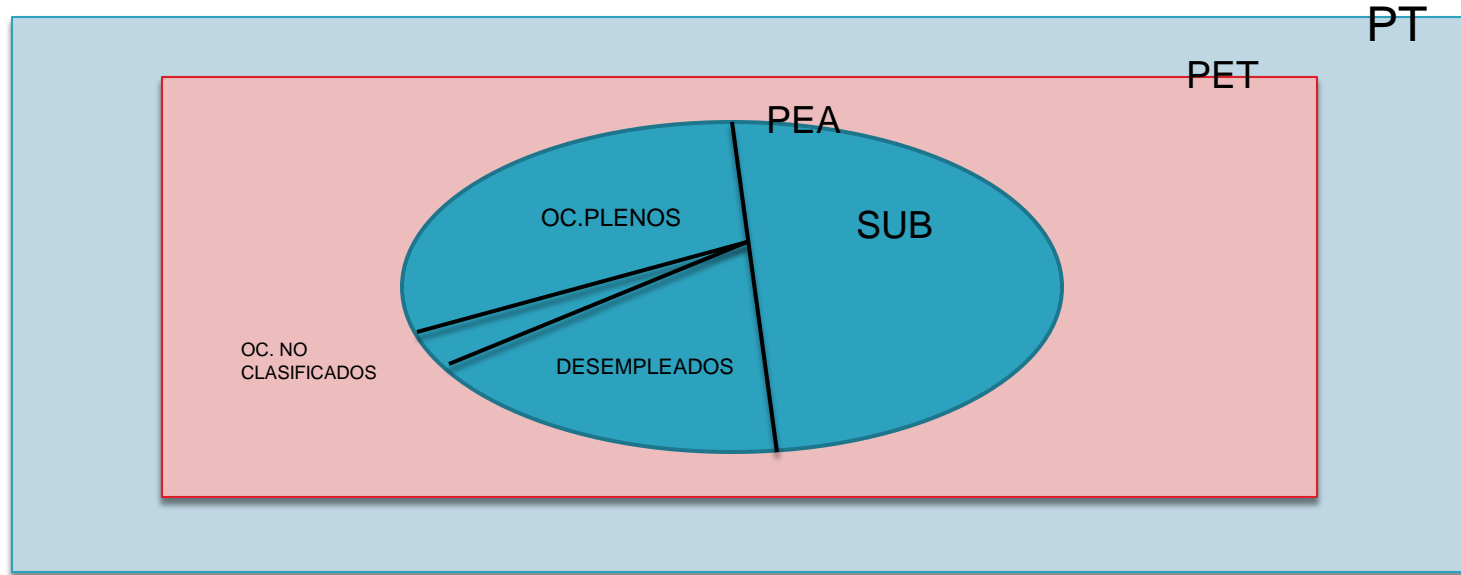
- Tasa de Ocupación Plena. Es el porcentaje que resulta del cociente entre el número de ocupados plenos y la PEA.

$$TOP = \frac{OP}{PEA} * 100$$

Sobre la difusión de información

- ❑ Los indicadores del mercado laboral se publican de forma trimestral.
- ❑ El equipo interno de Gobierno tendrá acceso a las cifras de períodos para poder realizar análisis y toma de decisiones. Siempre es informado en primer lugar el Sr. Presidente.
- ❑ Se solicita EXTREMO cuidado con el manejo de las cifras entre períodos pues éstas no son públicas.

¿El desempleo es un porcentaje de qué?



2. EVOLUCIÓN DEL MERCADO LABORAL

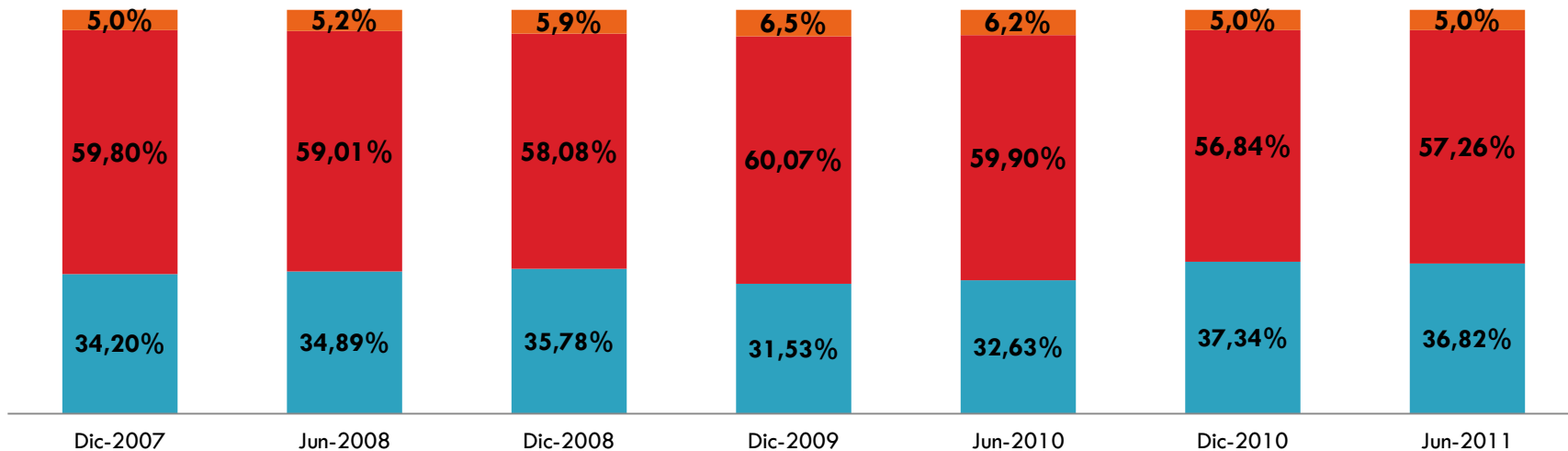


Evolución Anual

(nacional **urbano, rural**)

Evolución anual del mercado laboral (Nacional urbano rural)

■ Tasa de Ocupación Plena ■ Tasa de Subempleo ■ Tasa de Desempleo



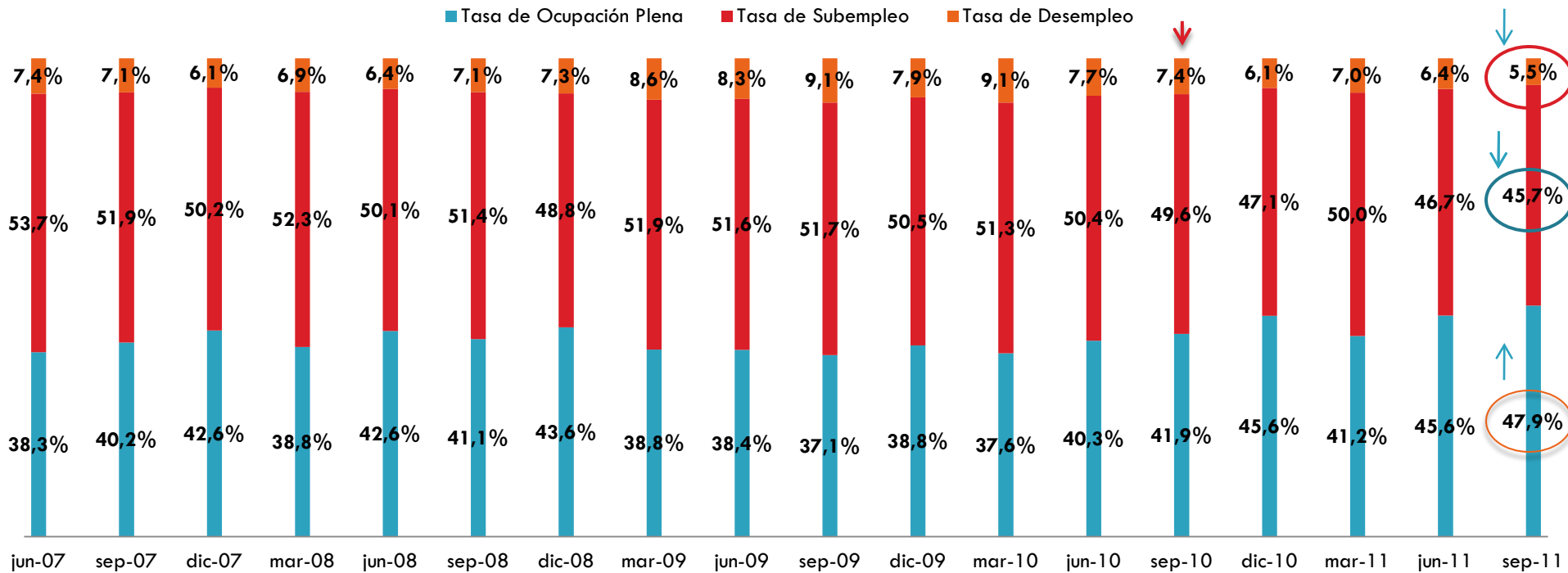
Evolución Trimestral

(nacional **urbano**, encuesta **trimestral**, 127 centros poblados urbanos)

Encerradas en círculo las variaciones estadísticamente significativas respecto a Septiembre 2010.

Evolución Trimestral del Mercado Laboral

Tasa de Ocupación Plena Tasa de Subempleo Tasa de Desempleo



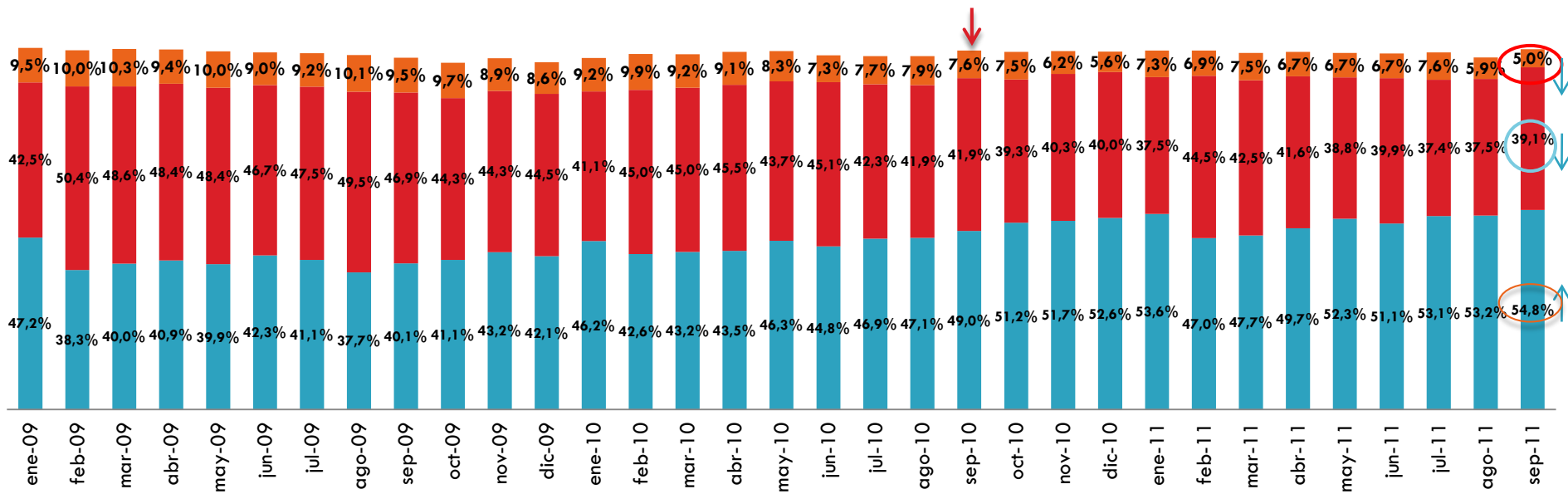
Evolución Mensual

Encerradas en círculo las variaciones estadísticamente significativas respecto a Septiembre 2010.

(5 ciudades: Quito, Guayaquil, Cuenca, Machala y Ambato. Serie mensual)

Evolución mensual del mercado laboral. 5 ciudades.

Tasa Ocupación Plena Tasa Subempleo Tasa Desempleo





Desagregación del Mercado Laboral por Condición de Actividad

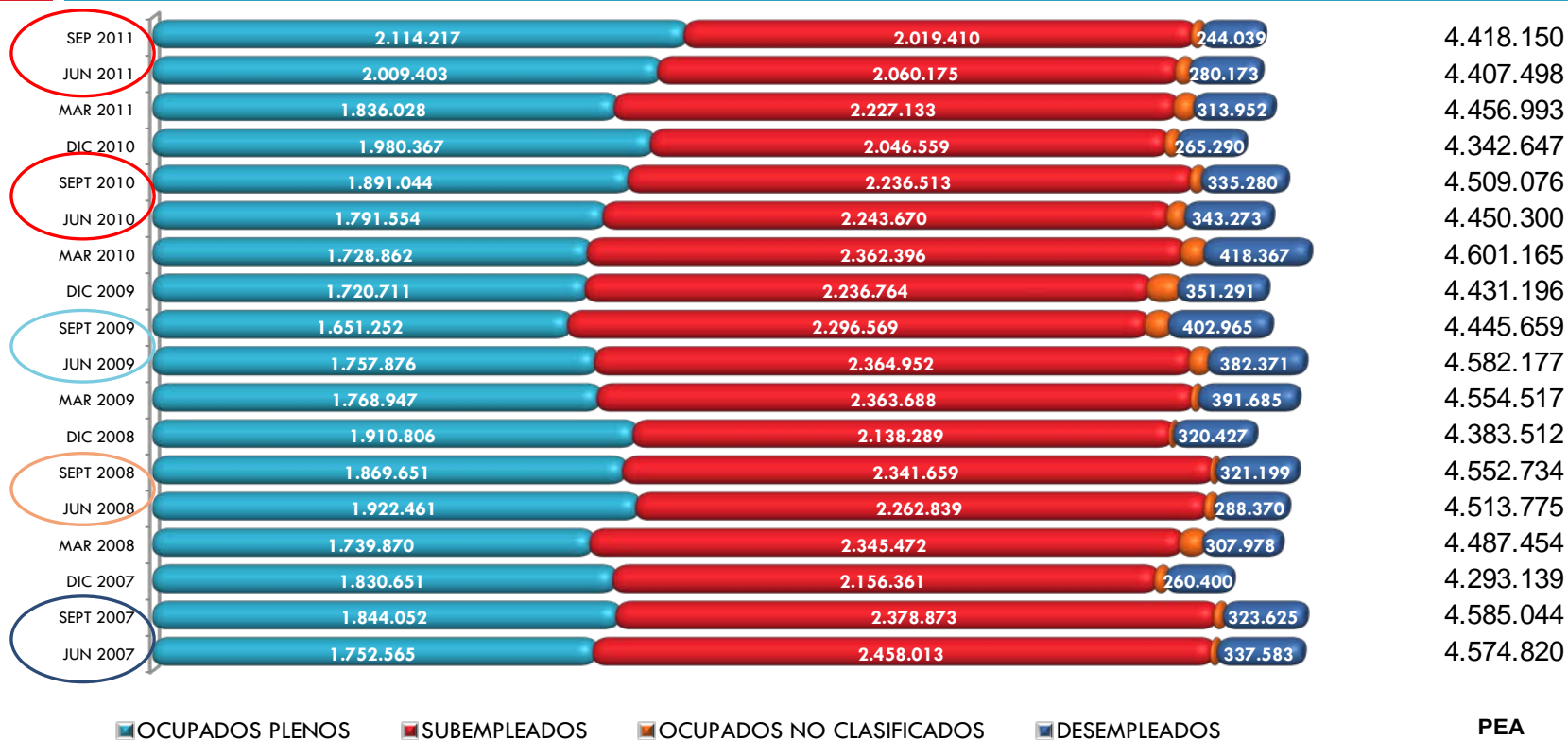
(Nacional urbano, encuesta trimestral, 127 centros poblados urbanos)

MERCADO LABORAL (NACIONAL URBANO)

	dic-07	mar-08	jun-08	sep-08	dic-08	mar-09	jun-09	sep-09	dic-09	mar-10	jun-10	sep-10	dic-10	mar-11	jun-11	sep-11	sep-11 - sep-10
Población en Edad de Trabajar (PET)	7.334.841	7.389.500	7.424.551	7.513.354	7.519.181	7.565.508	7.615.314	7.675.598	7.756.476	7.779.045	7.860.240	7.883.710	7.958.943	8.032.123	8.074.832	8.001.490	117.780
Población Económicamente Activa (PEA)	4.293.138	4.487.454	4.513.775	4.552.734	4.383.512	4.554.517	4.582.177	4.445.659	4.431.196	4.601.165	4.450.300	4.509.076	4.342.647	4.456.993	4.407.498	4.418.150	-90.926
Ocupados	4.032.738	4.179.476	4.225.404	4.231.535	4.063.084	4.162.832	4.199.806	4.042.695	4.079.905	4.182.798	4.107.027	4.173.796	4.077.357	4.143.042	4.127.325	4.174.111	315
Ocupados no clasificados	45.727	94.133	40.105	20.225	13.990	30.198	76.978	94.874	122.430	91.540	71.804	46.239	50.431	79.880	57.747	40.484	-5.755
Ocupados Plenos	1.830.651	1.739.870	1.922.461	1.869.651	1.910.806	1.768.947	1.757.876	1.651.252	1.720.711	1.728.862	1.791.554	1.891.044	1.980.367	1.836.028	2.009.403	2.114.217	223.173
Subempleados	2.156.361	2.345.472	2.262.839	2.341.659	2.138.289	2.363.688	2.364.952	2.296.569	2.236.764	2.362.396	2.243.670	2.236.513	2.046.559	2.227.133	2.060.175	2.019.410	-217.103
Desocupados	260.400	307.978	288.370	321.199	320.427	391.685	382.371	402.965	351.291	418.367	343.273	335.280	265.290	313.952	280.173	244.039	-91.241
Población Económicamente Inactiva (PEI)	3.041.703	2.902.046	2.910.776	2.960.620	3.135.669	3.010.991	3.033.137	3.229.938	3.325.280	3.177.880	3.409.940	3.374.633	3.616.296	3.575.130	3.667.335	3.583.340	208.707

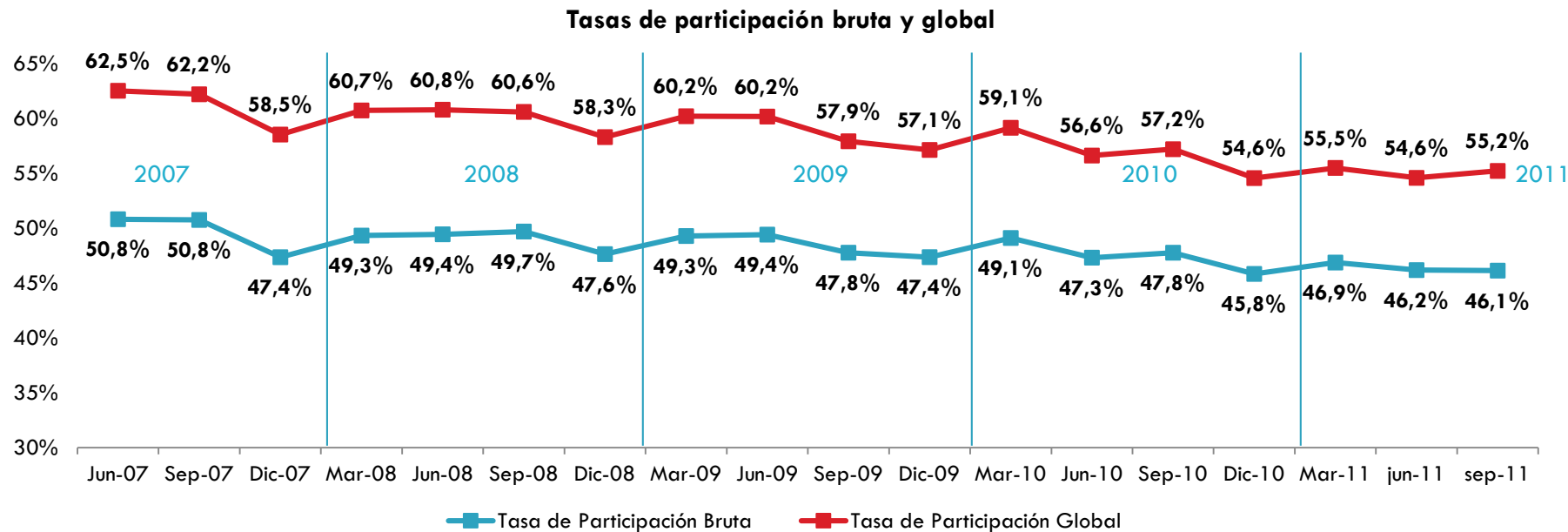
Nota: Debe tomarse en cuenta que estos valores absolutos son estimaciones basadas en intervalos de confianza. No son datos exactos.

Composición de la PEA en valores absolutos



Tasas de participación bruta y global

(Nacional urbano, encuesta trimestral, 127 centros poblados urbanos)



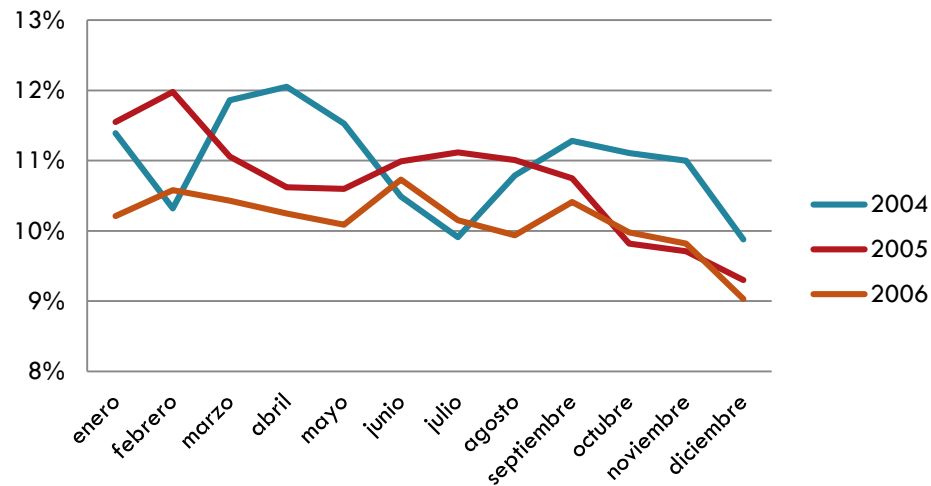
Tasa de participación bruta. Cociente entre PEA y Población total.

Tasa de participación global. Cociente entre PEA y PET.

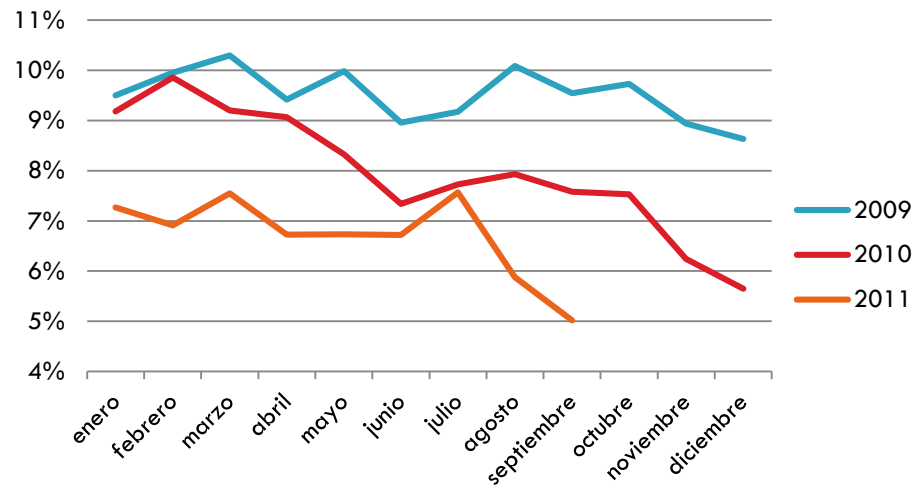
Estacionalidad del desempleo en la Serie Mensual

(5 ciudades: Quito, Guayaquil, Cuenca, Machala y Ambato)

Tasa de Desempleo (metodología anterior)



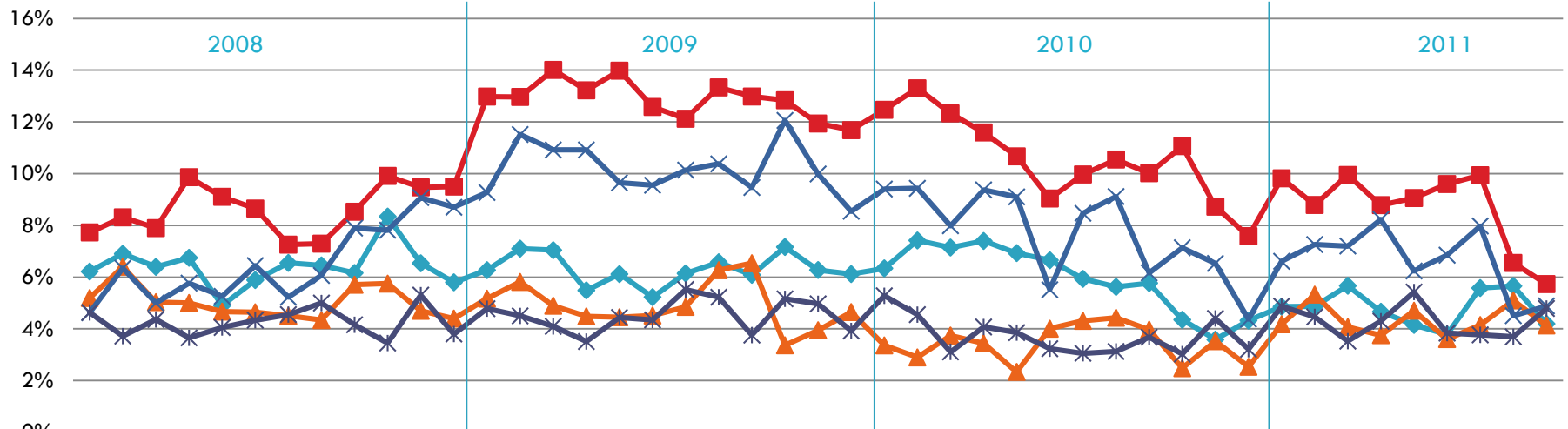
Tasa de Desempleo (metodología vigente)



Tasa de Desempleo por Ciudad (Serie mensual)

Encerradas en círculo las variaciones estadísticamente significativas respecto a Septiembre 2010.

Tasa de Desempleo en las 5 Ciudades

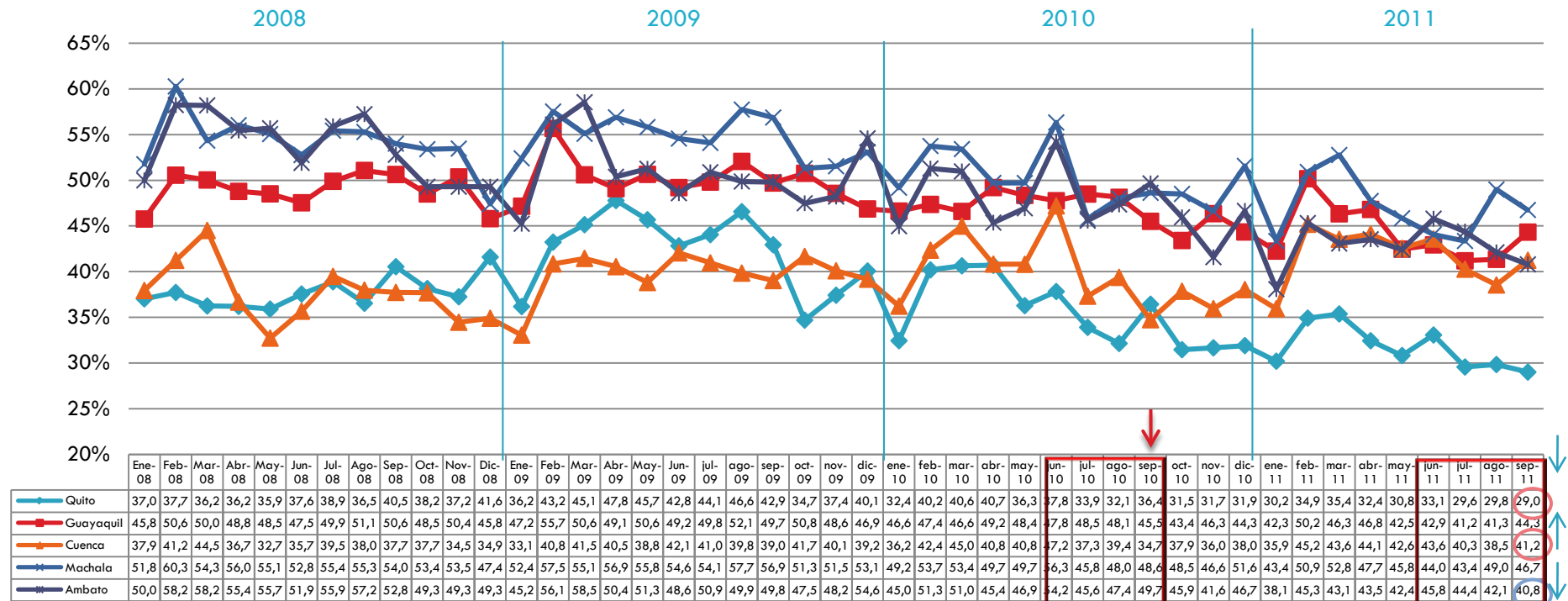


	Ene-08	Feb-08	Mar-08	Abr-08	May-08	Jun-08	Jul-08	Ago-08	Sep-08	Oct-08	Nov-08	Dic-08	Ene-09	Feb-09	Mar-09	Abr-09	May-09	Jun-09	Jul-09	Ago-09	Sep-09	Oct-09	Nov-09	Dic-09	Ene-10	Feb-10	Mar-10	Abr-10	May-10	Jun-10	Jul-10	Ago-10	Sep-10	Oct-10	Nov-10	Dic-10	Ene-11	Feb-11	Mar-11	Abr-11	May-11	Jun-11	Jul-11	Ago-11	Sep-11
Quito	6,2%	6,9%	6,4%	6,7%	4,9%	5,9%	6,5%	6,5%	6,2%	8,3%	6,5%	5,8%	6,3%	7,1%	7,0%	5,5%	6,1%	5,2%	6,1%	6,6%	6,1%	7,2%	6,3%	6,1%	6,3%	7,4%	7,1%	7,4%	6,9%	6,7%	5,9%	5,6%	5,8%	4,4%	3,6%	4,3%	4,9%	4,9%	5,7%	4,7%	4,2%	3,8%	5,6%	5,7%	4,2%
Guayaquil	7,7%	8,3%	7,9%	9,9%	9,1%	8,7%	7,3%	7,3%	8,5%	9,9%	9,5%	9,5%	13,0	13,0	14,0	13,2	14,0	12,6	12,1	13,3	13,0	12,8	11,9	11,7	12,5	13,3	12,3	11,6	10,7	9,0%	10,0	10,5	10,0	11,1	8,7%	7,6%	9,8%	8,8%	9,9%	8,8%	9,1%	9,6%	9,9%	6,5%	5,7%
Cuenca	5,2%	6,4%	5,0%	5,0%	4,7%	4,6%	4,5%	4,3%	5,7%	5,7%	4,7%	4,4%	5,2%	5,8%	4,9%	4,5%	4,5%	4,5%	4,8%	6,3%	6,5%	3,4%	3,9%	4,7%	3,4%	2,9%	3,7%	3,4%	2,3%	4,0%	4,3%	4,4%	4,0%	2,5%	3,5%	2,5%	4,2%	5,3%	4,1%	3,8%	4,7%	3,6%	4,1%	5,1%	4,1%
Machala	4,6%	6,3%	5,0%	5,8%	5,3%	6,4%	5,2%	6,1%	7,9%	7,8%	9,1%	8,7%	9,3%	11,5	10,9	10,9	9,6%	9,6%	10,1	10,4	9,5%	12,1	10,0	8,5%	9,4%	9,4%	8,0%	9,4%	9,1%	5,5%	8,5%	9,1%	6,2%	7,1%	6,5%	4,4%	6,6%	7,3%	7,2%	8,2%	6,2%	6,8%	8,0%	4,5%	4,9%
Ambato	4,6%	3,7%	4,4%	3,7%	4,1%	4,3%	4,6%	5,0%	4,2%	3,5%	5,3%	3,8%	4,8%	4,5%	4,1%	3,5%	4,4%	4,3%	5,5%	5,2%	3,8%	5,2%	5,0%	3,9%	5,3%	4,6%	3,1%	4,1%	3,9%	3,2%	3,1%	3,1%	3,7%	3,0%	4,4%	3,2%	4,9%	4,5%	3,5%	4,3%	5,4%	3,8%	3,8%	3,7%	4,8%

Tasa de Subempleo por Ciudad (Serie mensual)

Encerradas en círculo las variaciones estadísticamente significativas respecto a Septiembre 2010.

Tasa de Subempleo en las 5 ciudades

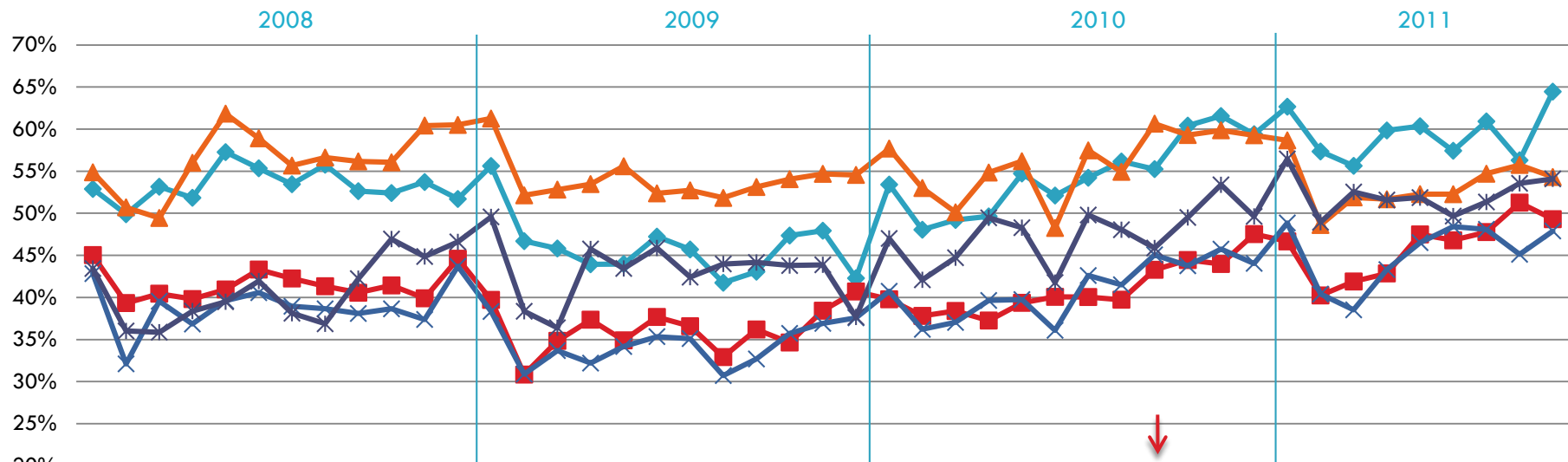


Tasa de Ocupación Plena por Ciudad

Encerradas en círculo las variaciones estadísticamente significativas respecto a Septiembre 2010.

(Serie mensual)

Tasa de Ocupación Plena en las 5 ciudades

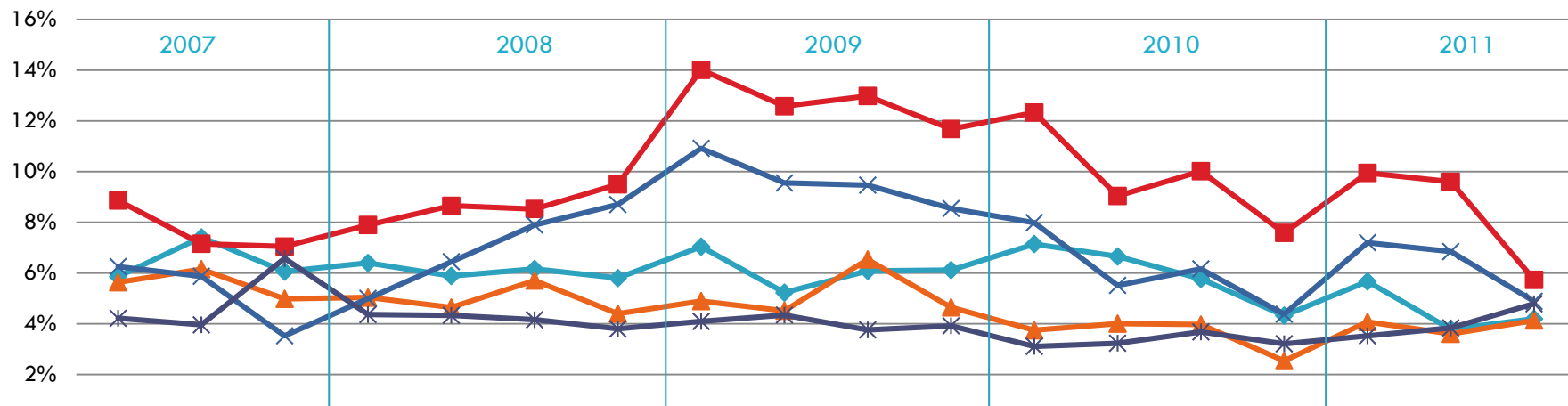


	2008												2009												2010					2011															
	Ene-08	Feb-08	Mar-08	Abr-08	May-08	Jun-08	Jul-08	Ago-08	Sep-08	Oct-08	Nov-08	Dic-08	Ene-09	Feb-09	Mar-09	Abr-09	May-09	Jun-09	Jul-09	Ago-09	Sep-09	Oct-09	Nov-09	Dic-09	Ene-10	Feb-10	Mar-10	Abr-10	May-10	Jun-10	Jul-10	Ago-10	Sep-10	Oct-10	Nov-10	Dic-10	Ene-11	Feb-11	Mar-11	Abr-11	May-11	Jun-11	Jul-11	Ago-11	Sep-11
Quito	52,9	49,9	53,2	51,8	57,3	55,3	53,5	55,8	52,6	52,4	53,7	51,7	55,6	46,7	45,8	43,9	44,0	47,2	45,7	41,7	43,1	47,4	47,9	42,3	53,4	48,0	49,2	49,6	54,7	52,1	54,2	56,2	55,2	60,4	61,6	59,4	62,7	57,3	55,6	59,8	60,3	57,4	60,9	56,3	64,5
Guayaquil	45,0	39,3	40,4	39,8	40,9	43,3	42,3	41,3	40,6	41,4	39,9	44,6	39,7	30,8	34,8	37,4	34,9	37,7	36,6	32,9	36,2	34,6	38,4	40,7	39,8	37,8	38,4	37,3	39,4	40,1	40,0	39,7	43,3	44,4	44,0	47,5	46,7	40,2	41,9	42,9	47,5	46,8	47,8	51,3	49,3
Cuenca	54,9	50,7	49,4	56,0	61,8	58,9	55,7	56,6	56,2	56,1	60,4	60,5	61,3	52,1	52,8	53,5	55,6	52,4	52,7	51,8	53,1	54,1	54,7	54,6	57,7	53,0	50,1	54,8	56,2	48,3	57,5	54,9	60,7	59,3	59,9	59,3	58,7	48,6	51,9	51,7	52,3	52,3	54,7	55,7	54,3
Machala	42,8	32,1	39,5	36,8	39,6	40,6	38,9	38,6	38,1	38,6	37,4	43,7	38,3	30,9	33,7	32,2	34,2	35,3	35,1	30,7	32,7	35,7	36,9	37,6	40,7	36,2	37,0	39,6	39,7	36,1	42,6	41,5	45,1	43,8	45,7	44,0	48,9	40,4	38,5	43,3	46,5	48,4	48,1	45,1	47,9
Ambato	43,4	36,0	35,9	38,4	39,5	41,9	38,1	36,9	42,2	46,9	44,9	46,6	49,6	38,4	36,4	45,8	43,4	45,9	42,4	44,0	44,1	43,8	43,9	37,7	47,0	42,1	44,7	49,5	48,3	41,8	49,8	48,0	45,9	49,5	53,4	49,6	56,5	48,9	52,5	51,6	51,9	49,7	51,3	53,6	54,1

Tasa de Desempleo por Ciudad (Serie Trimestral)

Encerradas en círculo las variaciones estadísticamente significativas respecto a Septiembre 2010.

Tasa de Desempleo en las 5 Ciudades

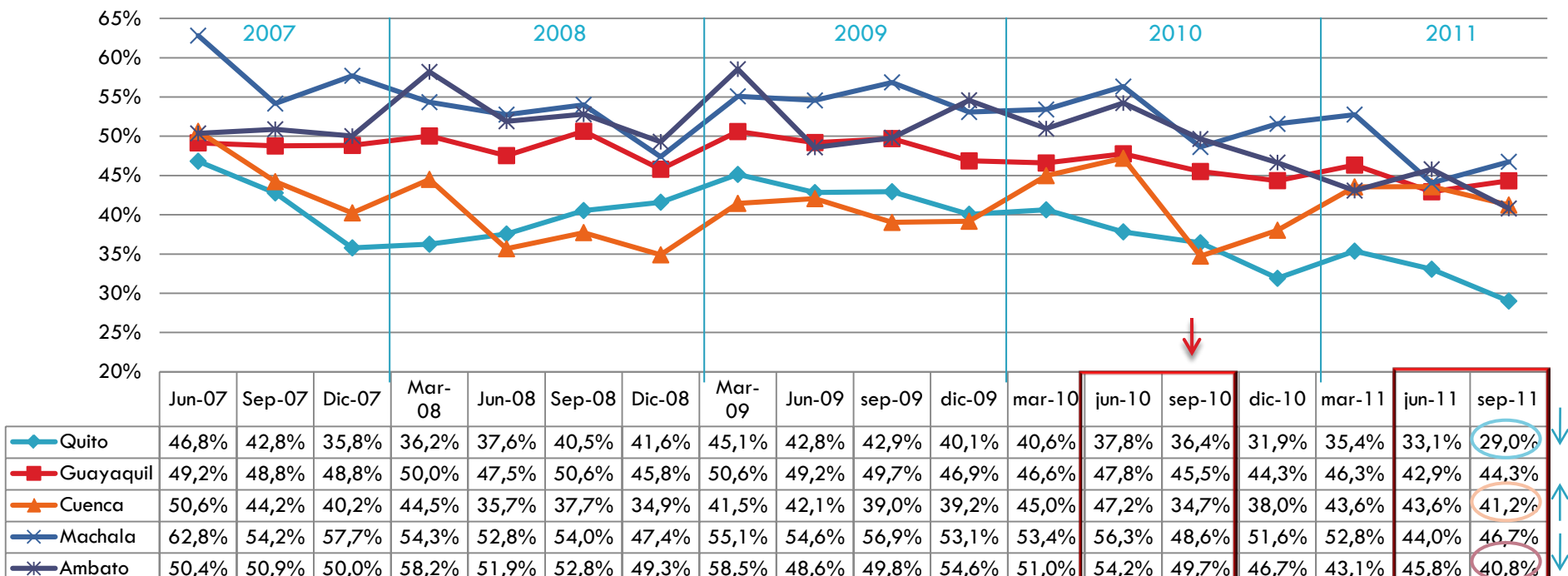


	Jun-07	Sep-07	Dic-07	Mar-08	Jun-08	Sep-08	Dic-08	Mar-09	Jun-09	Sep-09	Dic-09	Mar-10	Jun-10	Sep-10	Dic-10	Mar-11	Jun-11	Sep-11
Quito	5,9%	7,4%	6,1%	6,4%	5,9%	6,2%	5,8%	7,0%	5,2%	6,1%	6,1%	7,1%	6,7%	5,8%	4,3%	5,7%	3,8%	4,2%
Guayaquil	8,9%	7,2%	7,0%	7,9%	8,7%	8,5%	9,5%	14,0%	12,6%	13,0%	11,7%	12,3%	9,0%	10,0%	7,6%	9,9%	9,6%	5,7%
Cuenca	5,6%	6,2%	5,0%	5,0%	4,6%	5,7%	4,4%	4,9%	4,5%	6,5%	4,7%	3,7%	4,0%	4,0%	2,5%	4,1%	3,6%	4,1%
Machala	6,3%	5,9%	3,5%	5,0%	6,4%	7,9%	8,7%	10,9%	9,6%	9,5%	8,5%	8,0%	5,5%	6,2%	4,4%	7,2%	6,8%	4,9%
Ambato	4,2%	4,0%	6,6%	4,4%	4,3%	4,2%	3,8%	4,1%	4,3%	3,8%	3,9%	3,1%	3,2%	3,7%	3,2%	3,5%	3,8%	4,8%

Tasa de Subempleo por Ciudad (Serie Trimestral)

Encerradas en círculo las variaciones estadísticamente significativas respecto septiembre 2010.

Tasa de Subempleo en las 5 ciudades

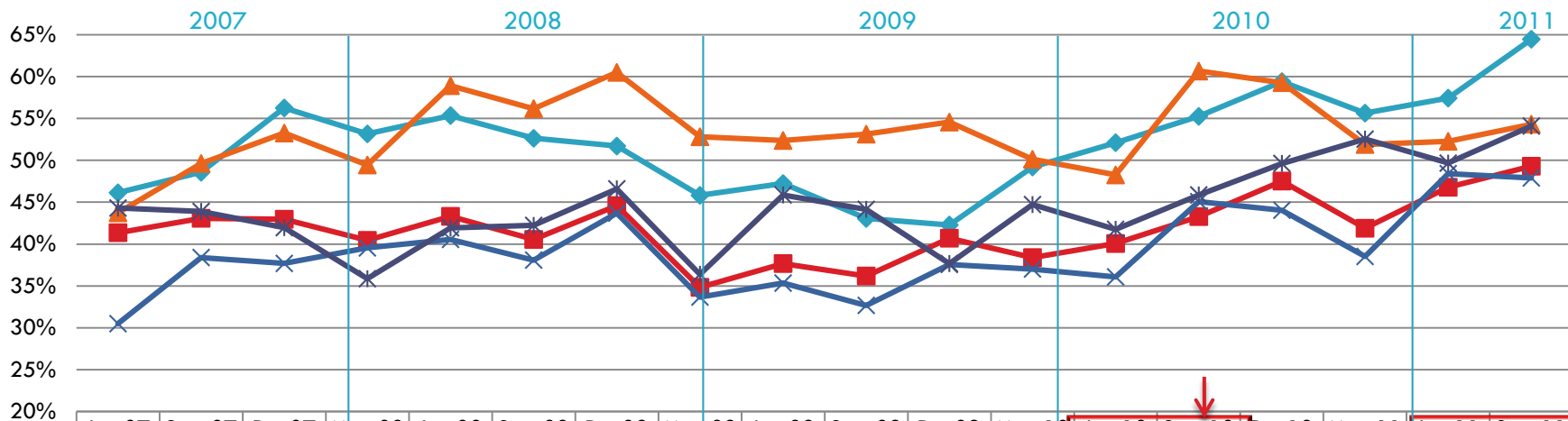


Tasa de Ocupación Plena por Ciudad

Encerradas en círculo las variaciones estadísticamente significativas respecto a Septiembre 2010.

(Serie trimestral)

Tasa de Ocupación Plena en las 5 ciudades

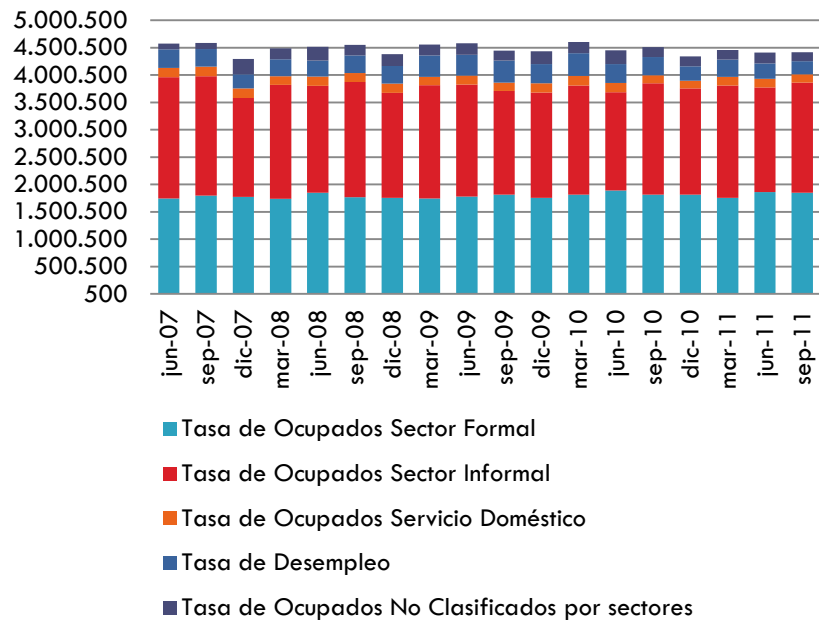


	Jun-07	Sep-07	Dic-07	Mar-08	Jun-08	Sep-08	Dic-08	Mar-09	Jun-09	Sep-09	Dic-09	Mar-10	Jun-10	Sep-10	Dic-10	Mar-11	Jun-11	Sep-11
Quito	46,1%	48,6%	56,3%	53,2%	55,3%	52,6%	51,7%	45,8%	47,2%	43,1%	42,3%	49,2%	52,1%	55,2%	59,4%	55,6%	57,4%	64,5%
Guayaquil	41,4%	43,1%	43,0%	40,4%	43,3%	40,6%	44,6%	34,8%	37,7%	36,2%	40,7%	38,4%	40,1%	43,3%	47,5%	41,9%	46,8%	49,3%
Cuenca	43,7%	49,6%	53,3%	49,4%	58,9%	56,2%	60,5%	52,8%	52,4%	53,1%	54,6%	50,1%	48,3%	60,7%	59,3%	51,9%	52,3%	54,3%
Machala	30,5%	38,4%	37,7%	39,5%	40,6%	38,1%	43,7%	33,7%	35,3%	32,7%	37,6%	37,0%	36,1%	45,1%	44,0%	38,5%	48,4%	47,9%
Ambato	44,3%	43,9%	42,0%	35,9%	41,9%	42,2%	46,6%	36,4%	45,9%	44,1%	37,7%	44,7%	41,8%	45,9%	49,6%	52,5%	49,7%	54,1%

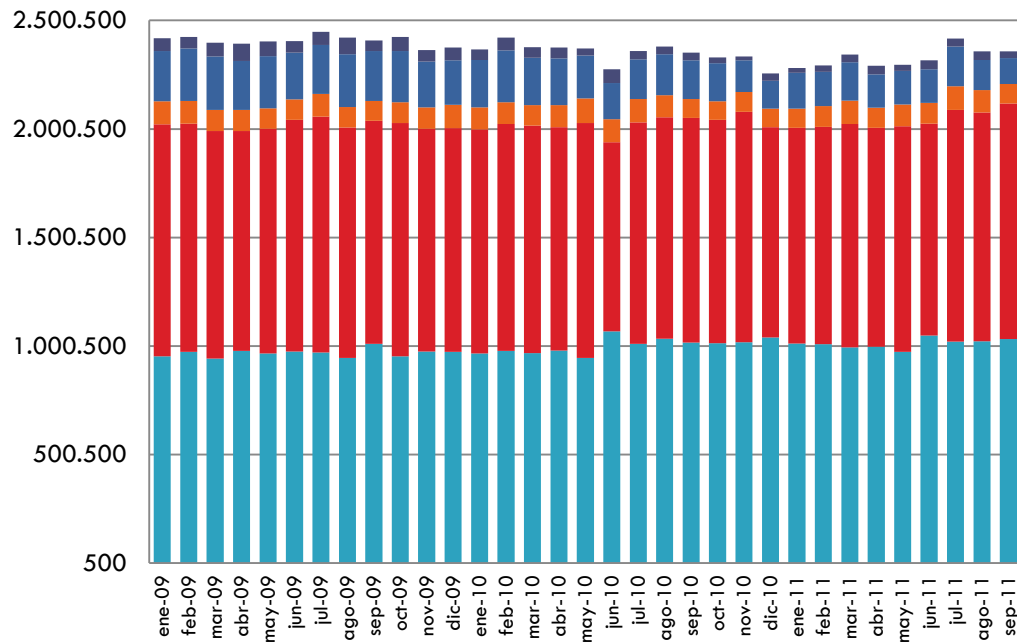
PEA según segmentos del mercado laboral

(Series trimestral y mensual)

PEA (nacional urbana) según segmentos del mercado laboral



PEA (5 ciudades) según segmentos del mercado laboral



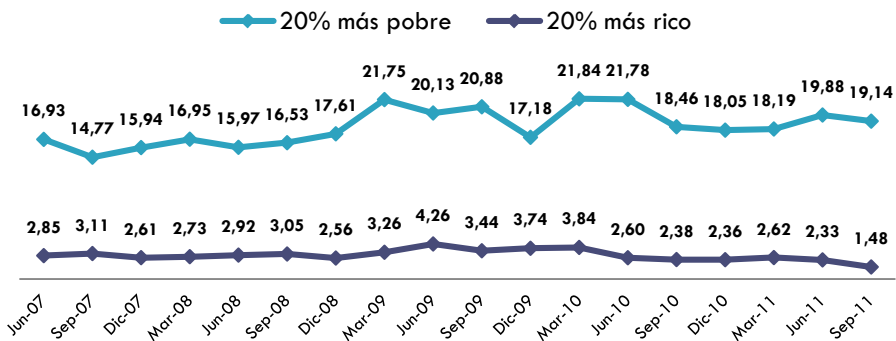
3. DESAGREGACION DE INFORMACION DE MERCADO LABORAL



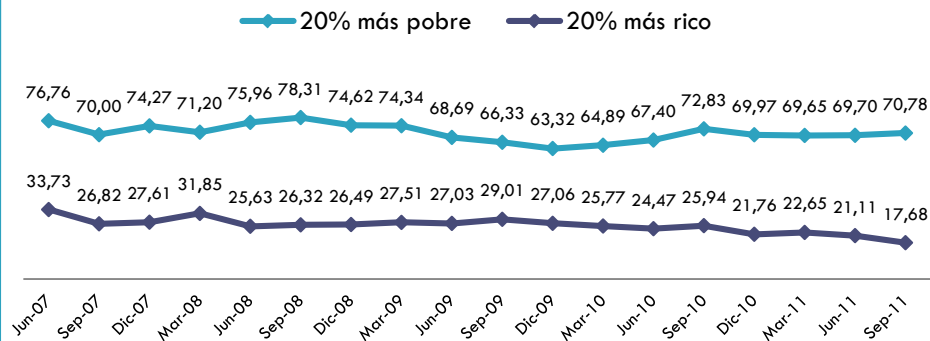
Indicadores por quintiles de ingreso

(nacional **urbano**, encuesta **trimestral**, 127 centros poblados urbanos)

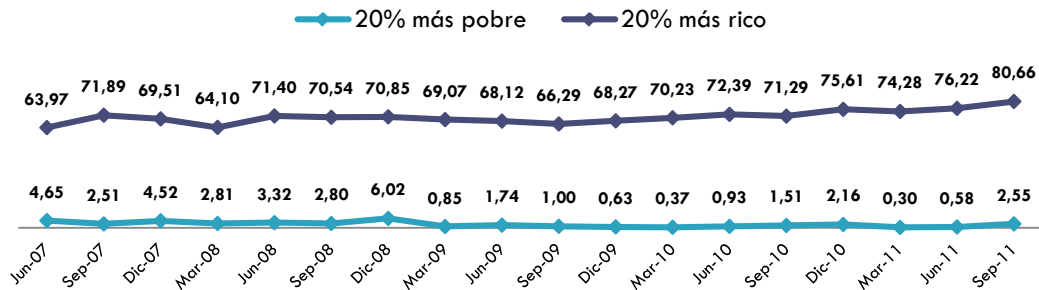
Tasa de desempleo por quintiles



Tasa de subempleo por quintiles



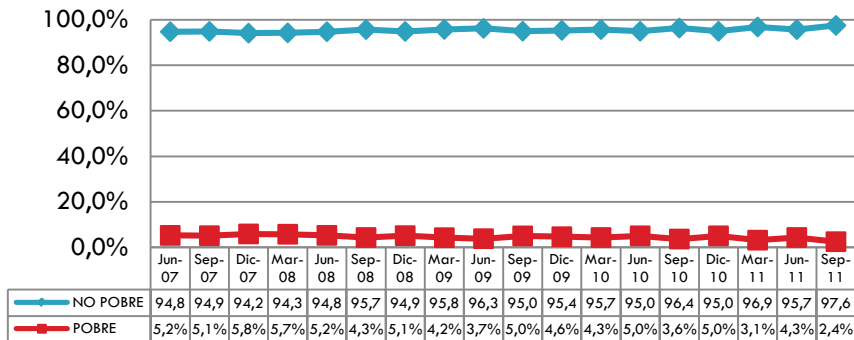
Tasa de ocupación plena por quintiles



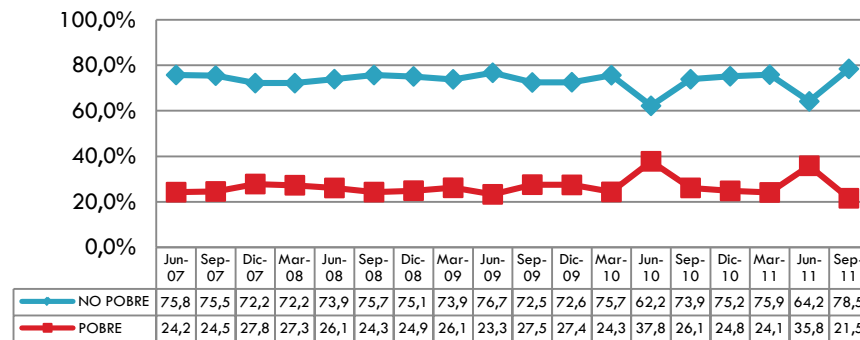
Pobres y no pobres por categoría de ocupación

(nacional **urbano**, encuesta **trimestral**, 127 centros poblados urbanos)

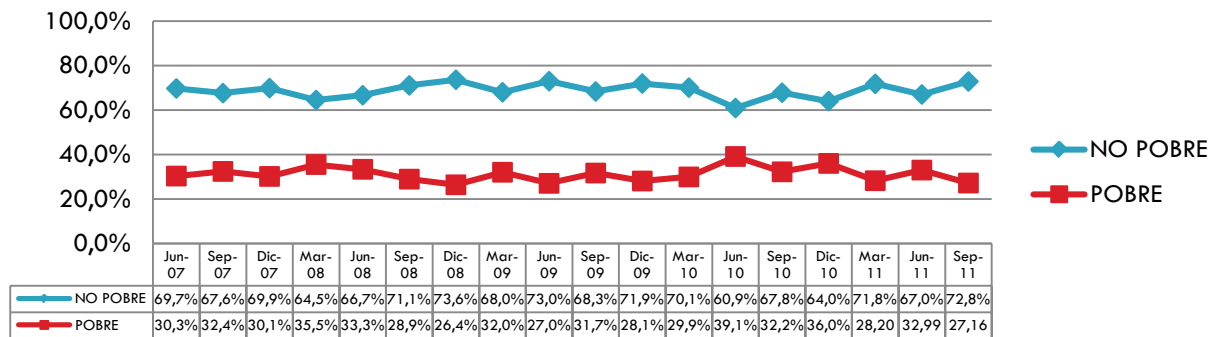
Ocupados plenos pobres y no pobres



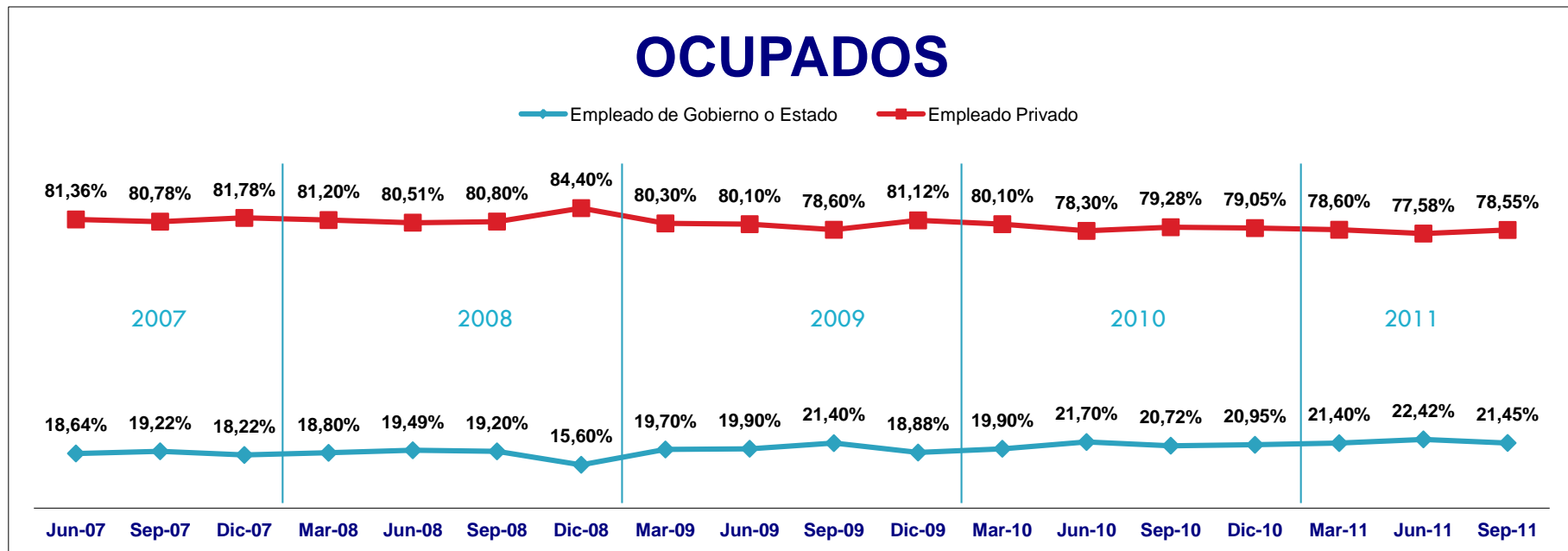
Subempleados pobres y no pobres



Desempleados pobres y no pobres



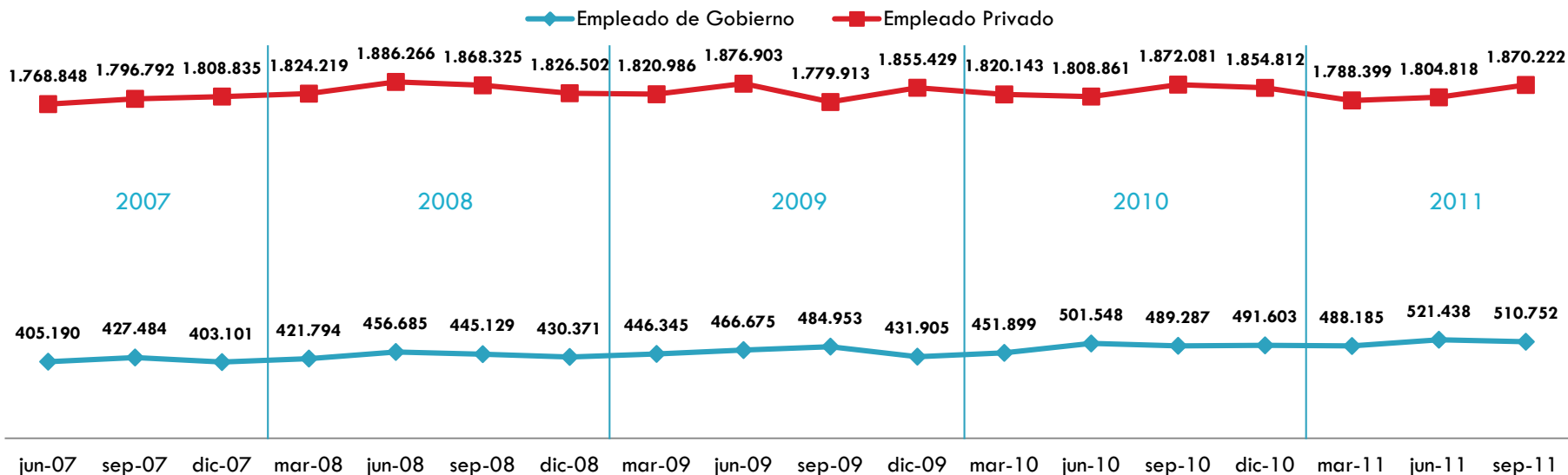
Ocupados por empleo privado vs. Empleado del sector público.



La aplicación de la pregunta incluye en el sector público a funcionarios del gobierno y a otros estamentos del Estado, no solo del Gobierno.

Ocupados por empleo privado vs. Empleado del sector público.

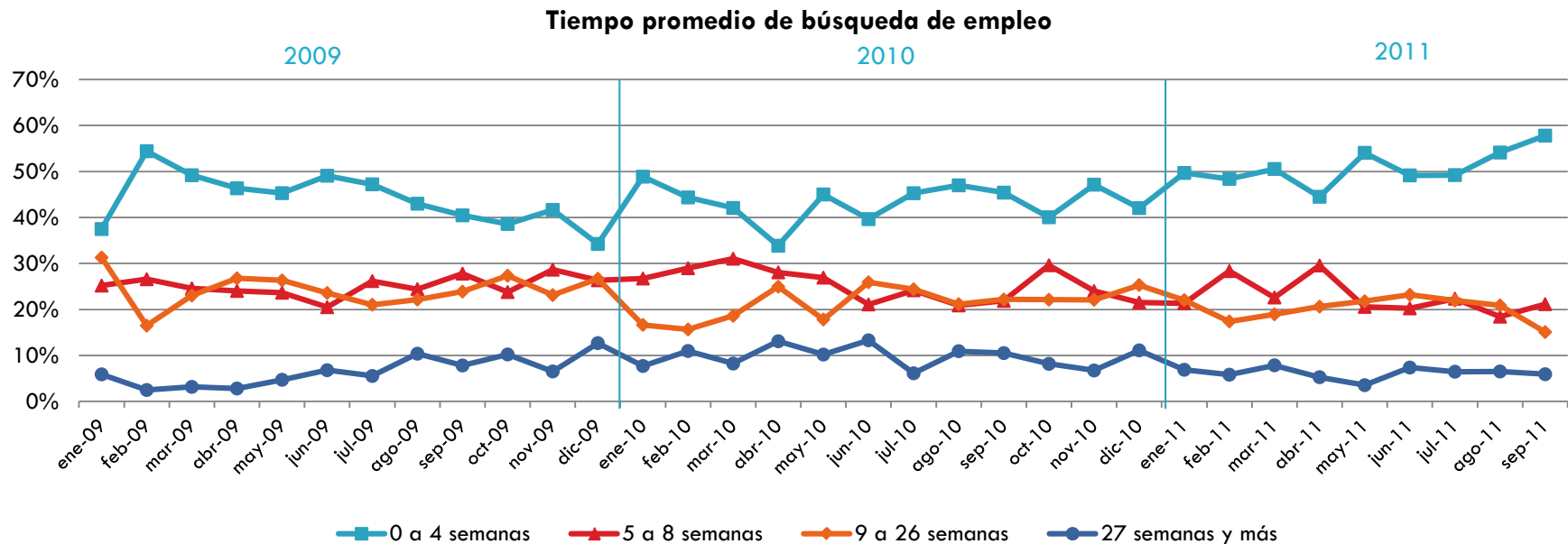
OCUPADOS



La aplicación de la pregunta incluye en el sector público a funcionarios del gobierno y a otros estamentos del Estado, no solo del Gobierno.

Tiempo de búsqueda de empleo

(5 ciudades: Quito, Guayaquil, Cuenca, Machala y Ambato. Serie mensual)

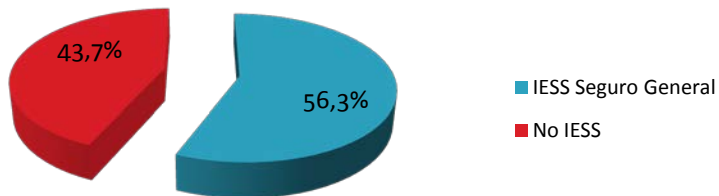


*Se refiere solamente a los desempleados abiertos.

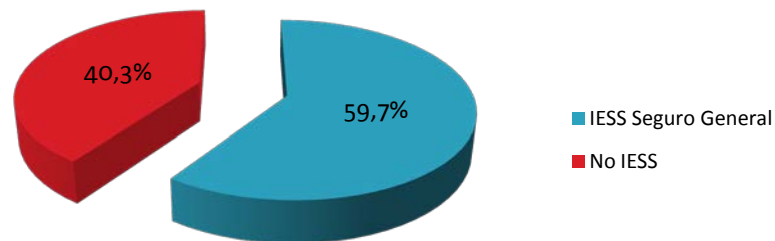
Datos de afiliación al IESS (Seguro general)

(Nacional urbano, encuesta trimestral, 127 centros poblados urbanos)

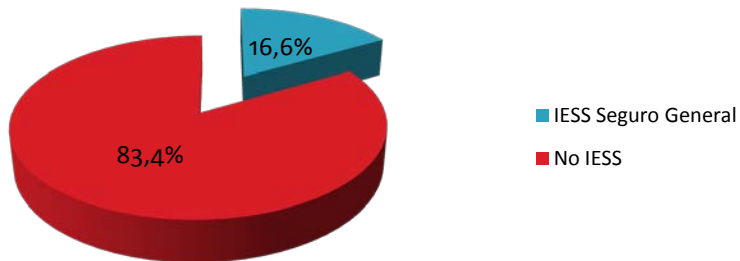
Ocupados plenos (Sep-10)



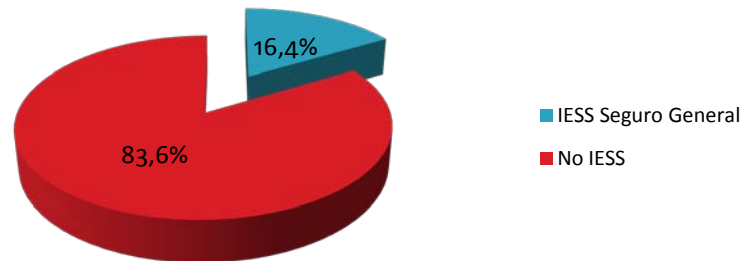
Ocupados plenos (Sep-11)



Subempleados (Sep-10)

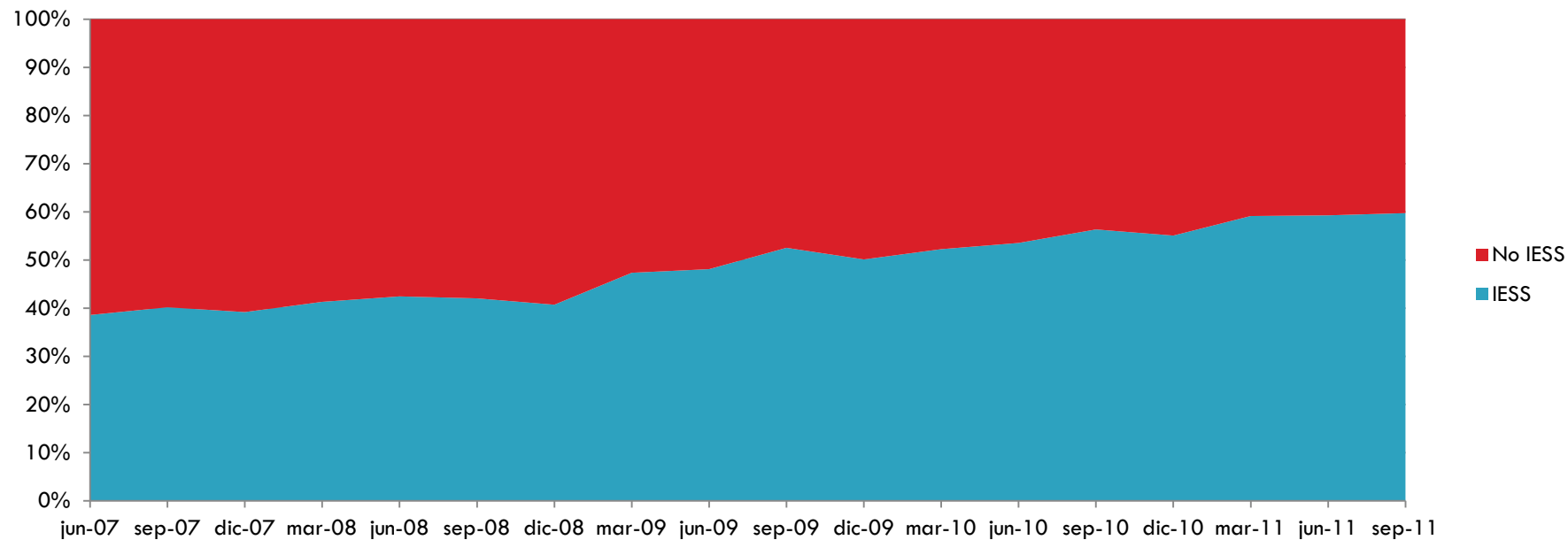


Subempleados (Sep-11)





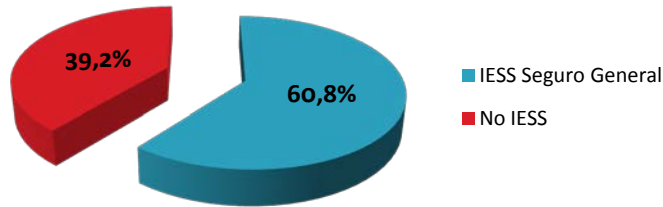
Ocupados Plenos **IESS, NO IESS**



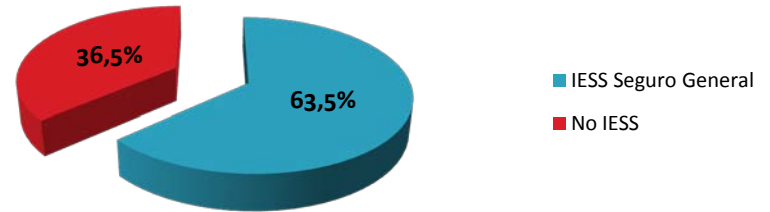
Datos de afiliación al IESS (Seguro general)

(5 ciudades: Quito, Guayaquil, Cuenca, Machala y Ambato. Serie mensual)

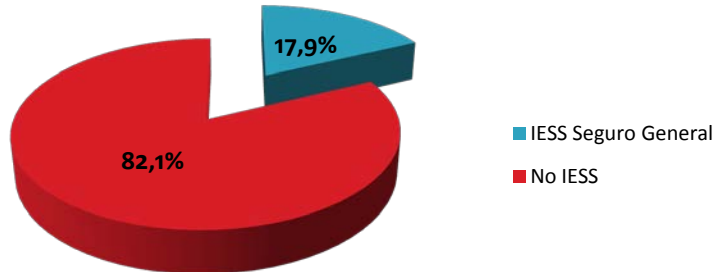
Ocupados plenos (Sep-10)



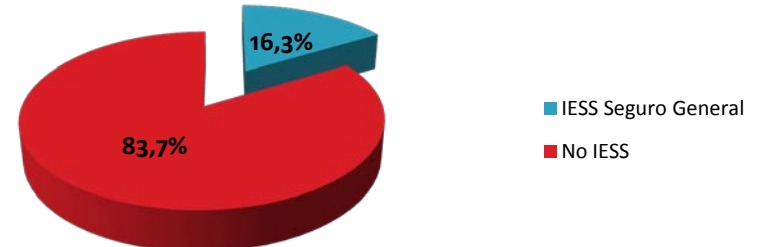
Ocupados plenos (Sep-11)



Subempleados (Sep-10)



Subempleados (Sep-11)



Otros cruces: desempleados estacionales y mecanismo de búsqueda de empleo

Tipos de Desempleo	dic-07	mar-08	jun-08	sep-08	dic-08	mar-09	jun-09	sep-09	dic-09	mar-10	jun-10	sep-10	dic-10	mar-11	jun-11	sep-11
Abiertos	170.148	241.424	220.715	246.647	228.680	314.336	309.591	320.188	266.961	338.953	261.099	275.464	195.923	254.809	226.650	212.134
Estacionales	27.259	21.632	16.447	24.345	29.115	30.212	20.671	27.224	23.674	25.674	17.676	18.474	19.390	15.278	17.596	19.209
Ocultos	62.993	44.922	51.208	50.206	62.633	47.137	52.109	55.553	60.656	53.741	64.498	41.342	49.977	43.865	35.927	12.696
Total	260.400	307.978	288.370	321.199	320.427	391.685	382.371	402.965	351.291	418.367	343.273	335.280	265.290	313.952	280.173	244.039

Mecanismos de Búsqueda de Trabajo	dic-07	mar-08	jun-08	sep-08	dic-08	mar-09	jun-09	sep-09	dic-09	mar-10	jun-10	sep-10	dic-10	mar-11	jun-11	sep-11
Agencias de empleo	10.351	11.609	7.666	13.421	10.110	8.204	9.610	10.414	15.768	9.080	9.595	10.493	9.824	12.115	9.632	2.452
Consulta a empleadores	64.349	77.789	87.069	87.720	88.540	103.659	129.905	122.389	97.650	130.802	107.162	113.943	83.906	98.437	77.069	71.737
Consulta a amigos o parientes	69.083	115.413	88.764	98.044	96.811	140.553	123.725	133.326	103.086	130.098	93.405	116.830	68.405	93.854	93.675	91.394
Prensa, radio, internet	19.034	28.234	29.351	39.703	25.618	51.674	39.144	46.584	41.991	57.761	43.043	27.372	31.814	46.433	41.631	40.699
Gestiones varias	7.330	8.380	7.865	7.759	7.602	10.245	7.206	7.475	8.467	11.212	7.894	6.826	1.973	3.970	4.643	5.852
Total	170.148	241.424	220.715	246.647	228.680	314.336	309.591	320.188	266.961	338.953	261.099	275.464	195.923	254.809	226.650	212.134

Cesantes por rama de actividad

Cesantes por rama de actividad	jun-07	sep-07	dic-07	mar-08	jun-08	sep-08	dic-08	mar-09	jun-09	sep-09	dic-09	mar-10	jun-10	sep-10	dic-10	mar-11	jun-11	sep-11
Comercio, reparac. vehíc. y efect. personales	64.192	63.579	36.494	51.223	53.878	46.302	50.575	73.773	70.502	67.623	61.287	79.282	45.935	58.131	17.377	62.319	53.434	54.735
Industrias manufactureras	31.463	25.891	21.888	35.563	31.770	30.289	25.315	39.877	39.768	44.722	32.498	38.948	31.163	29.918	9.989	21.712	21.111	30.121
Transporte, almacenam.y comunicaciones	18.492	15.490	12.744	18.336	13.137	11.635	16.295	14.645	15.792	22.528	18.313	19.089	12.035	22.024	11.071	15.437	12.537	16.055
Enseñanza	7.967	10.361	5.269	12.205	5.566	10.792	5.892	10.862	13.813	14.358	9.993	20.744	9.478	12.228	8.239	18.981	10.437	9.809
Administ. pública y defensa; seguridad social	6.788	7.331	7.497	7.063	5.864	4.699	4.189	14.795	10.705	15.646	7.882	14.024	12.706	12.443	6.891	9.337	8.019	5.543
Activ. servicios sociales y de salud	6.896	6.353	4.035	6.925	7.707	5.967	8.781	8.422	6.083	9.805	5.663	10.665	5.993	4.554	945	7.203	5.430	6.690
Activ. inmobiliarias, empresariales y alquiler	12.330	12.640	8.849	11.606	14.291	18.040	11.167	25.345	25.838	19.665	20.962	16.404	11.516	19.168	1.574	20.202	15.593	14.407
Construcción	34.448	26.838	11.642	21.631	26.483	19.510	19.965	35.399	39.713	41.109	27.939	34.323	30.746	32.383	4.609	24.357	23.921	24.035
Hoteles y restaurantes	22.417	13.731	13.859	9.824	15.195	17.320	17.587	19.944	16.986	14.917	13.247	20.547	15.345	21.478	27.002	15.386	9.672	14.357
Intermediación financiera	7.799	5.235	8.520	2.214	4.913	5.342	5.988	5.077	4.537	2.687	3.517	4.369	3.285	3.638	2.084	6.174	3.620	2.911
Suministros de electricidad, gas y agua	1.132	457	86	2.530	1.265	1.215	1.300	1.096	1.801	1.450	684	2.706	1.983	1.251	10.002	3.084	1.362	1.437
Otras activ. comunit. sociales y personales	7.031	10.147	6.062	8.305	9.276	10.981	7.314	11.351	10.987	13.161	8.446	5.672	8.253	13.938	2.001	5.821	7.349	5.614
Agricultura, ganadería caza y silvicultura	13.087	12.376	8.281	11.237	6.862	5.903	8.895	10.920	10.671	13.242	7.391	13.647	10.749	10.302	38.197	8.553	8.663	8.264
Explotación de minas y canteras	1.951	1.978	2.040	1.514	1.977	740	746	1.855	1.937	1.307	1.101	3.255	938	1.676	11.721	566	800	732
Pesca	4.335	2.380	1.906	2.550	524	4.240	911	2.955	3.047	3.028	4.922	1.444	1.522	848	16.934	727	1.581	5.787
Hogares privados con servicio doméstico	18.642	17.027	11.970	13.989	12.159	21.465	13.422	23.494	17.136	22.954	18.255	21.038	16.171	16.506	15.090	13.738	11.469	7.507
Organizaciones y órganos extraterritoriales	0	0	102	0	0	149	0	0	89	0	238	0	0	0	505	0	103	0
No especificado	0	0	0	0	0	0	0	0	0	0	0	0	0	0	0	0	0	0
Total	258.970	231.814	161.242	216.715	210.867	214.589	198.341	299.810	289.405	308.203	242.338	306.157	217.818	260.486	184.231	233.598	195.099	208.004

Ocupados por rama de actividad

Ocupados por rama de actividad	jun-07	sep-07	dic-07	mar-08	jun-08	sep-08	dic-08	mar-09	jun-09	sep-09	dic-09	mar-10	jun-10	sep-10	dic-10	mar-11	jun-11	sep-11
Comercio, reparac. vehíc. y efect. personales	1.218.828	1.215.116	1.121.877	1.170.204	1.119.000	1.203.159	1.096.523	1.139.336	1.144.221	981.017	1.088.891	1.110.807	1.085.918	1.088.439	1.101.740	1.116.717	1.110.805	1.059.242
Industrias manufactureras	574.850	577.370	532.445	532.580	582.233	568.380	556.347	555.670	559.991	561.393	533.065	580.176	564.538	594.927	554.489	567.815	540.585	552.094
Transporte, almacenam.y comunicaciones	331.349	315.836	301.636	301.201	334.256	318.525	290.127	307.070	315.134	335.998	315.590	320.691	332.715	319.695	311.830	337.738	326.130	355.850
Enseñanza	290.519	282.579	264.108	256.409	291.478	287.555	268.267	273.374	306.304	292.394	273.593	273.522	304.232	313.413	308.693	297.681	304.667	303.879
Administ. pública y defensa; seguridad social	166.315	177.745	170.550	196.097	195.109	184.776	190.762	181.647	179.860	191.637	162.842	185.865	199.257	177.785	179.047	187.701	196.343	209.062
Activ. servicios sociales y de salud	133.565	133.663	128.143	132.835	137.477	140.825	134.304	138.762	144.136	130.971	131.426	147.454	132.257	144.560	136.775	144.869	151.105	143.191
Activ. inmobiliarias, empresariales y alquiler	221.028	224.427	217.557	235.293	217.186	219.834	227.823	221.538	232.663	229.421	245.111	237.344	228.073	254.762	255.467	246.752	260.842	252.167
Construcción	241.563	282.627	301.185	281.075	295.430	308.102	295.568	295.128	306.200	297.266	324.639	307.173	295.837	304.648	296.342	291.333	300.710	304.959
Hoteles y restaurantes	278.502	281.858	257.780	303.251	278.685	256.413	254.637	274.244	274.436	270.705	246.570	277.844	261.923	263.051	234.396	254.725	257.460	298.236
Intermediación financiera	47.061	47.220	50.624	47.072	50.802	46.010	51.879	52.751	47.352	50.779	48.153	51.884	54.396	52.026	45.184	49.581	53.504	51.678
Suministros de electricidad, gas y agua	21.412	21.632	21.312	21.074	23.243	19.202	22.497	23.009	22.465	33.008	31.195	28.945	23.542	21.804	26.671	23.337	27.406	19.186
Otras activ. comunit. sociales y personales	197.539	179.844	176.009	182.996	183.747	197.512	170.503	195.420	163.574	184.285	176.215	180.158	158.271	185.151	176.793	169.852	143.134	168.893
Agricultura, ganadería caza y silvicultura	283.240	279.101	251.513	289.906	270.806	254.550	273.430	283.182	268.204	254.935	264.462	255.835	240.315	247.425	239.522	235.291	239.653	251.915
Explotación de minas y canteras	20.970	20.077	17.839	20.156	24.286	21.828	18.432	23.209	19.938	25.483	21.572	19.325	15.123	16.744	20.420	16.807	19.714	17.816
Pesca	43.076	47.364	49.702	48.137	50.281	39.425	42.000	44.106	49.342	48.250	47.072	34.687	38.230	44.738	50.139	42.466	39.796	33.885
Hogares privados con servicio doméstico	167.422	174.960	170.460	160.195	170.906	164.406	169.983	153.396	165.986	155.153	168.191	170.503	172.244	143.375	139.493	159.542	154.911	151.357
Organizaciones y órganos extraterritoriales	0	0	0	996	479	1.035	0	989	0	0	1.318	585	157	1252	357	835	559	702
No especificado	0	0	0	0	0	0	0	0	0	0	0	0	0	0	0	0	0	0
Total	4.237.238	4.261.419	4.032.740	4.179.477	4.225.404	4.231.537	4.063.082	4.162.832	4.199.806	4.042.695	4.079.905	4.182.798	4.107.027	4.173.795	4.077.357	4.143.042	4.127.325	4.174.112

Ocupados Plenos por rama de actividad

Ocupados Plenos	jun-07	sep-07	dic-07	mar-08	jun-08	sep-08	dic-08	mar-09	jun-09	sep-09	dic-09	mar-10	jun-10	sep-10	dic-10	mar-11	jun-11	sep-11
Comercio, reparac. vehíc. y efect. personales	423.561	451.466	431.656	402.593	440.437	455.048	447.164	414.974	403.658	323.704	390.413	406.604	431.607	387.630	472.121	420.667	444.846	440.840
Industrias manufactureras	230.216	245.501	231.013	216.221	255.058	262.810	249.804	223.394	231.185	221.586	226.093	228.646	257.355	279.440	280.129	266.782	270.848	294.923
Transporte, almacenam.y comunicaciones	175.065	171.542	170.978	162.599	184.736	167.847	183.949	166.620	166.978	155.833	156.919	167.356	154.537	177.102	175.896	170.089	192.608	209.797
Enseñanza	135.755	150.945	138.639	137.226	160.731	151.280	142.897	141.988	162.811	145.058	149.690	140.664	166.586	181.098	167.482	169.277	189.713	193.625
Administ. pública y defensa; seguridad social	98.168	110.672	106.554	124.983	136.685	115.608	119.738	118.118	109.642	119.997	97.198	114.623	125.614	125.887	123.547	114.258	137.941	158.351
Activ. servicios sociales y de salud	65.216	64.175	70.465	70.640	79.951	81.221	78.324	84.148	74.179	75.265	77.880	81.330	79.574	87.435	88.071	92.474	102.317	92.054
Activ. inmobiliarias, empresariales y alquiler	112.519	119.433	120.763	120.244	117.481	122.113	138.942	111.578	115.545	109.451	121.008	125.163	128.422	146.228	154.990	131.168	147.182	146.827
Construcción	112.019	124.060	131.127	121.815	137.719	144.125	145.267	129.451	126.637	128.942	136.591	124.392	133.564	145.614	145.652	122.393	145.912	168.321
Hoteles y restaurantes	101.622	103.835	106.032	113.571	111.914	92.690	106.231	95.367	99.806	86.492	84.638	84.382	87.599	89.196	92.561	84.233	101.353	118.605
Intermediación financiera	31.722	31.800	37.996	31.979	33.309	33.043	37.142	42.044	34.805	29.022	31.709	39.376	39.056	42.897	38.140	39.860	41.006	44.941
Suministros de electricidad, gas y agua	10.740	12.953	15.077	13.608	16.725	11.470	10.820	14.849	11.952	18.954	18.470	18.478	14.769	11.157	16.135	15.253	16.362	14.364
Otras activ. comunit. sociales y personales	53.575	56.340	57.842	52.635	57.375	61.042	55.206	49.835	38.266	50.880	51.843	49.929	36.843	55.549	62.752	53.290	45.805	53.095
Agricultura, ganadería caza y silvicultura	77.100	72.901	79.705	71.703	88.723	73.335	90.526	92.354	90.276	85.251	73.785	59.336	71.161	70.918	80.266	61.778	82.207	84.936
Explotación de minas y canteras	13.365	10.815	11.222	13.212	14.555	13.540	13.079	16.115	13.205	18.567	16.376	11.392	8.268	13.014	13.796	13.435	13.916	16.563
Pesca	26.349	21.916	23.785	20.471	26.503	17.410	16.783	16.508	19.491	21.407	18.944	14.509	10.573	18.531	16.666	18.732	11.683	15.151
Hogares privados con servicio doméstico	85.573	95.698	97.796	65.372	60.556	66.035	74.932	50.615	59.441	60.843	67.988	62.099	46.024	58.626	51.981	61.503	65.421	61.121
Organizaciones y órganos extraterritoriales	0	0	0	996	0	1.035	0	989	0	0	1.166	585	0	722	184	835	284	702
No especificado	0	0	0	0	0	0	0	0	0	0	0	0	0	0	0	0	0	0
Total	1.752.565	1.844.052	1.830.651	1.739.868	1.922.458	1.869.652	1.910.804	1.768.947	1.757.877	1.651.252	1.720.711	1.728.862	1.791.554	1.891.044	1.980.367	1.836.028	2.009.403	2.114.216

Motivos para dejar de trabajar y desempleados que reciben el BDH

Motivos dejar de Trabajar	dic-07	mar-08	jun-08	sep-08	dic-08	mar-09	jun-09	sep-09	dic-09	mar-10	jun-10	sep-10	dic-10	mar-11	jun-11	sep-11
Renuncia voluntaria	51.247	74.281	71.368	92.401	69.955	102.485	98.265	102.980	76.928	91.489	62.526	83.509	49.226	72.978	55.660	55.814
Terminación de contrato	34.752	52.439	44.997	43.027	43.303	63.702	76.437	69.686	47.056	83.727	53.331	58.522	46.966	61.699	55.936	57.487
Despido intempestivo	21.531	25.316	31.497	25.733	29.853	44.114	48.743	49.273	51.181	40.792	34.748	43.163	32.102	32.279	26.887	29.988
Liquidación de la empresa	9.278	8.129	10.825	10.277	9.676	17.623	17.274	20.092	13.853	17.401	14.120	11.259	11.653	14.712	11.515	9.913
Le fue mal en el negocio	10.881	11.857	9.805	15.444	15.219	34.499	20.689	35.315	21.333	37.969	17.972	31.867	19.102	26.411	24.748	26.119
Otros motivos	33.552	44.691	42.372	27.708	30.336	37.387	27.998	30.856	31.988	34.778	35.122	32.165	25.181	25.519	20.353	28.684
Total	161.242	216.713	210.864	214.590	198.341	299.810	289.406	308.203	242.338	306.157	217.818	260.486	184.231	233.598	195.099	208.005

DESEMPLEADOS QUE RECIBEN BDH	dic-07	mar-08	jun-08	sep-08	dic-08	mar-09	jun-09	sep-09	dic-09	mar-10	jun-10	sep-10	dic-10	mar-11	jun-11	sep-11
SI	13.425	18.261	16.384	19.517	14.849	24.201	18.612	21.504	19.791	24.004	15.643	24.717	13.427	14.138	8.128	8.035
NO	246.975	289.718	271.986	301.681	305.579	367.483	363.759	381.461	331.500	394.363	327.629	310.563	251.862	299.814	272.045	236.003
Total	260.400	307.979	288.370	321.198	320.428	391.684	382.371	402.965	351.291	418.367	343.273	335.280	265.290	313.952	280.173	244.039

4. HIPÓTESIS SOBRE LA VARIACIÓN DE LA TASA DE DESEMPLEO



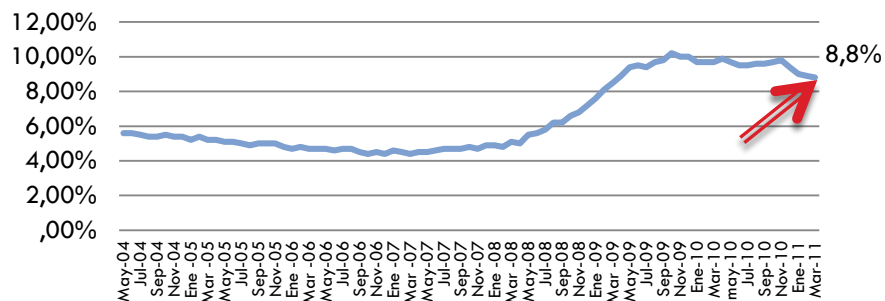
Hipótesis sobre la variación de la tasa de desempleo

- Incremento de desempleo internacional.
- Reducción de remesas afecta a crecimiento de empleo nacional.
- Caída de exportaciones de los últimos meses impacta en mercado laboral exportador.

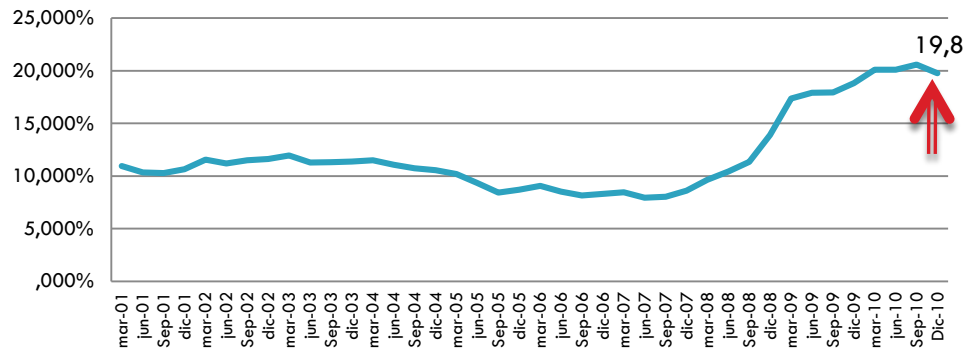
A continuación se exponen relaciones gráficas entre las variables mencionadas.

Incremento del desempleo internacional y caída de remesas

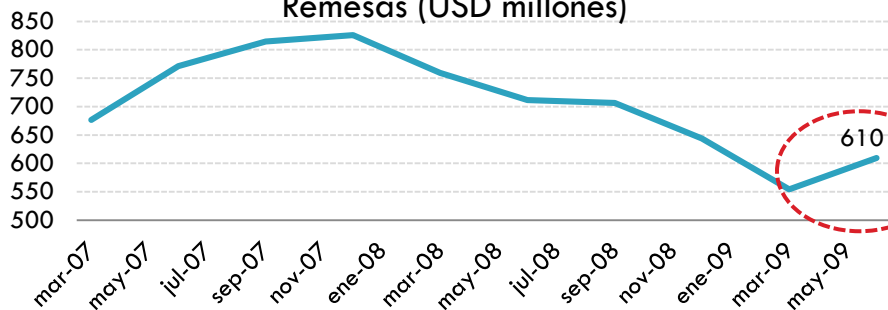
EEUU: Tasa de Desempleo Mensual



España: Tasa de Desempleo



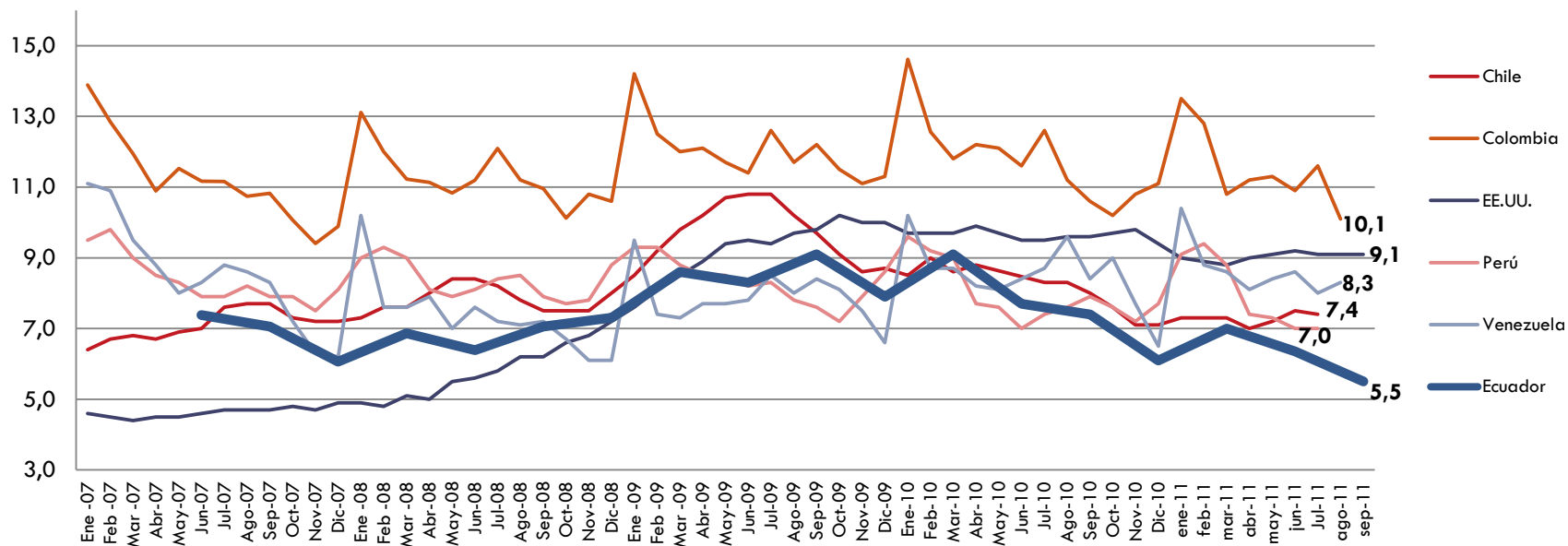
Remesas (USD millones)



Organismos como la CEPAL, la OIT y el FMI prevén serios problemas en los mercados laborales hasta 2011 por lo menos, tanto en economías desarrolladas como emergentes. Los principales destinos de emigrantes ecuatorianos, Estados Unidos y España, han visto el más alto crecimiento de sus tasas de desempleo de los últimos años. La repercusión vendría por el lado de las remesas.

Desempleo internacional

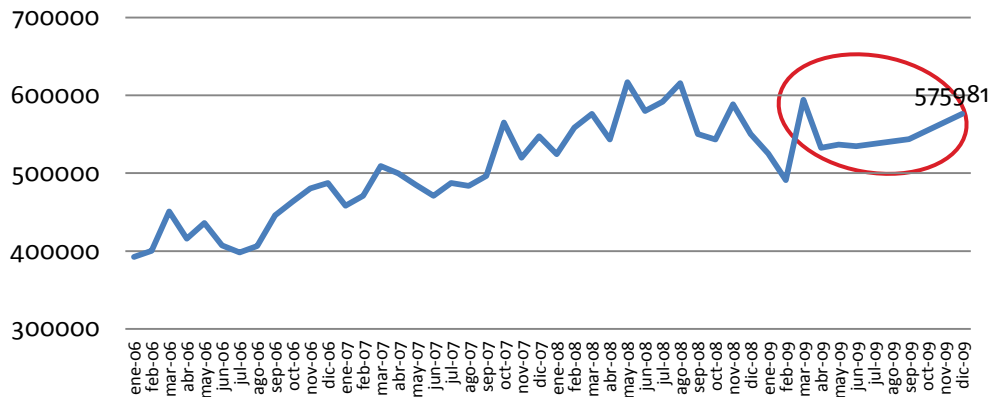
Tasas de desempleo. Países seleccionados (indicadores mensuales).



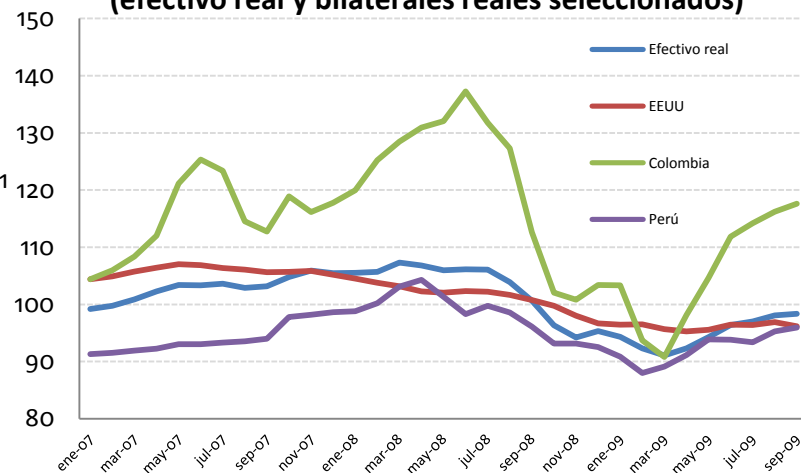
Impacto de la desaceleración de la economía mundial en el sector exportador

Exportaciones no petroleras

(Miles de dólares FOB)



Índices de tipo de cambio real del Ecuador (efectivo real y bilaterales reales seleccionados)



Fuente: Banco Central del Ecuador

Fuente: Banco Central del Ecuador

La apreciación del tipo de cambio real se suma a la contracción de la demanda internacional. La incertidumbre respecto a la duración de la recesión mundial afecta las expectativas del sector exportador. Ajustes de inversión y contrataciones impactarían negativamente tanto al producto como al empleo.

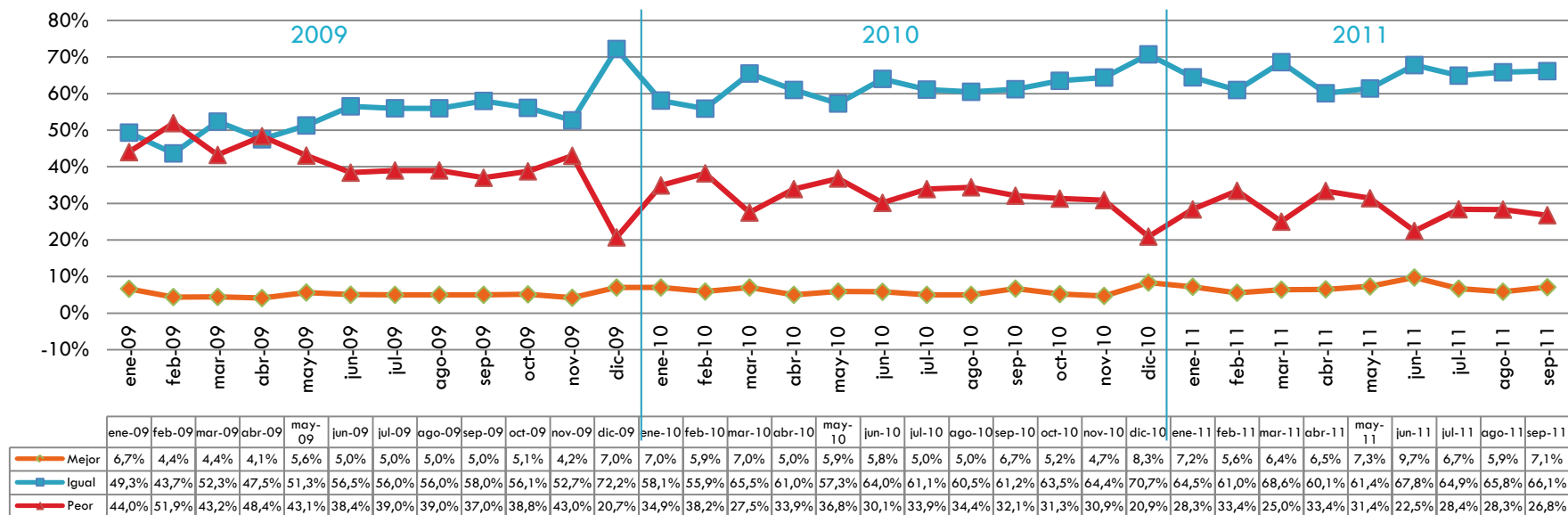
ANEXO

PERCEPCIONES DEL CONSUMIDOR SOBRE LA SITUACIÓN ECONÓMICA (5 CIUDADES)



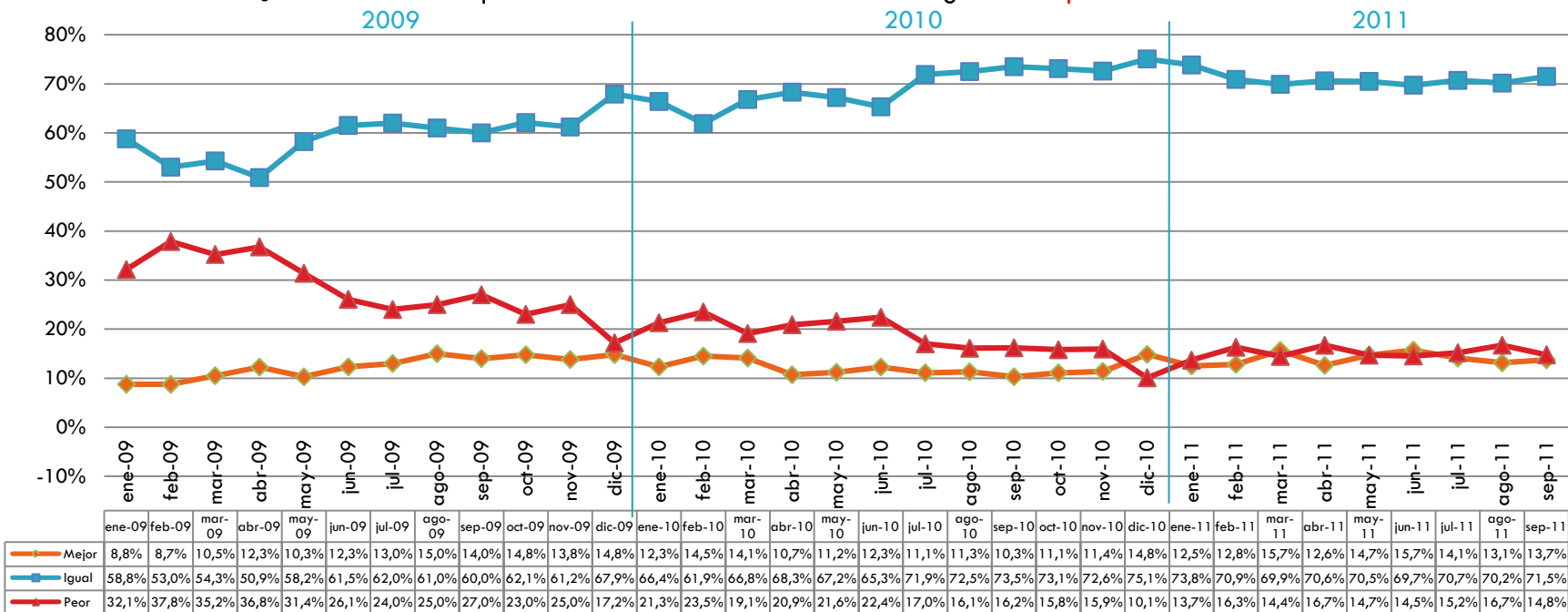
Situación económica del hogar (1)

¿En relación al mes anterior la situación económica de su hogar es ?



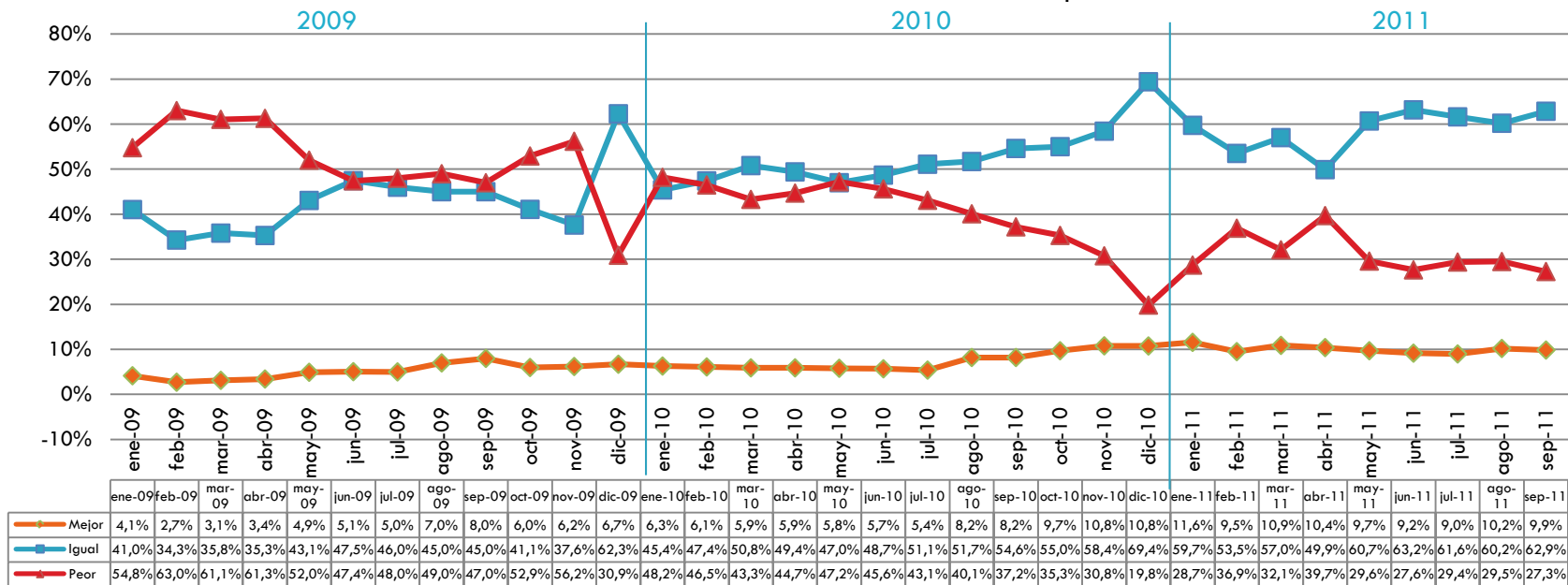
Situación económica del hogar (2)

¿Cómo cree usted que será la situación económica de su hogar en los próximos tres meses ?



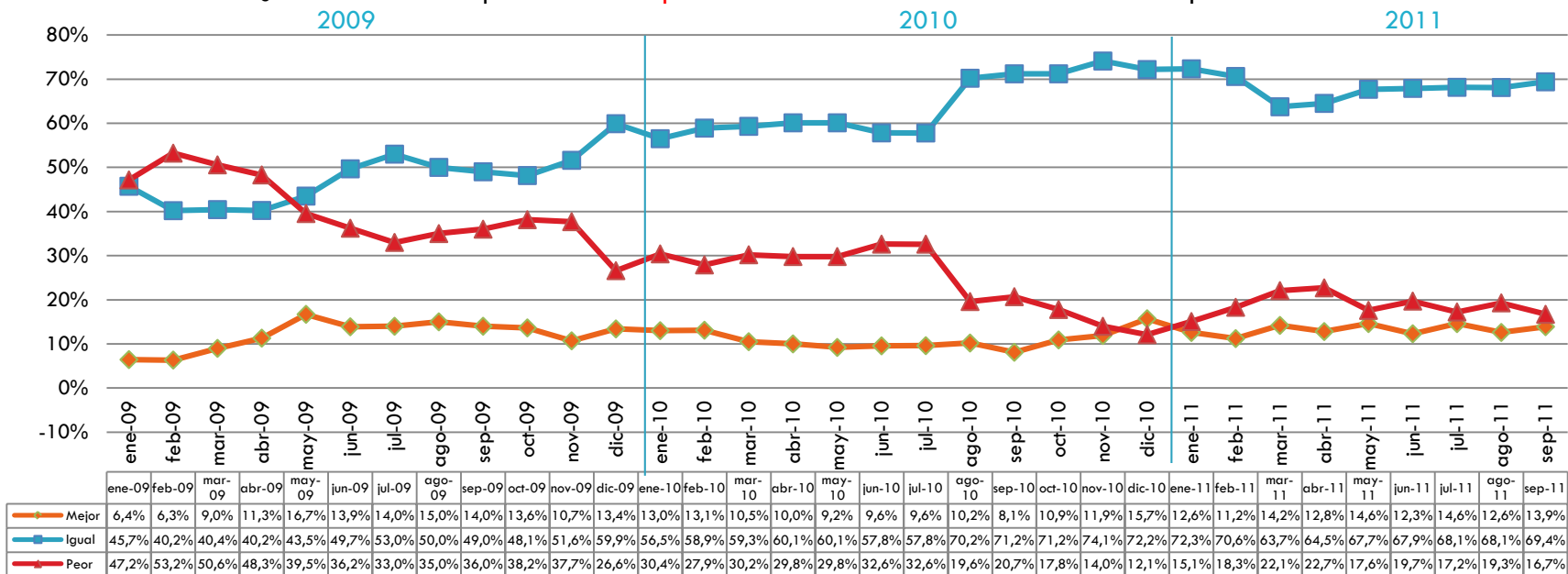
Situación económica del país (1)

¿ En relación al mes anterior la situación económica del país es ?



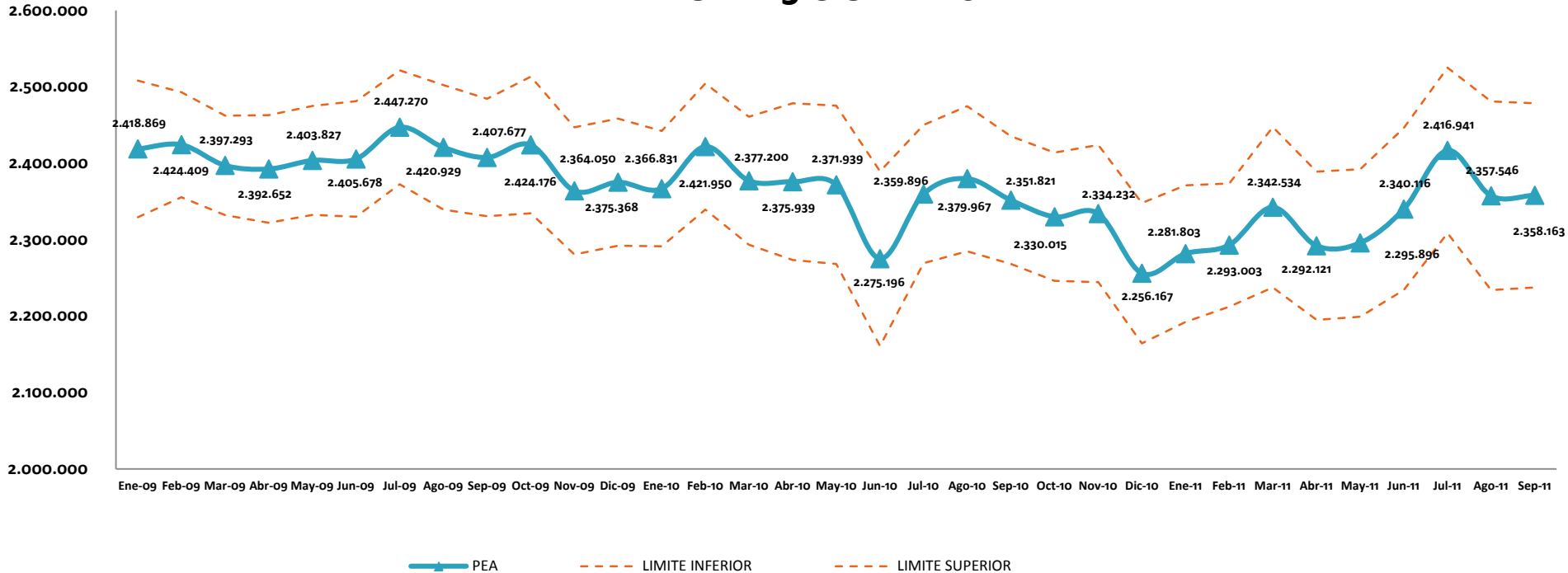
Situación económica del país (2)

¿ Usted considera que **durante los próximos 3 meses** la situación económica del país será ?



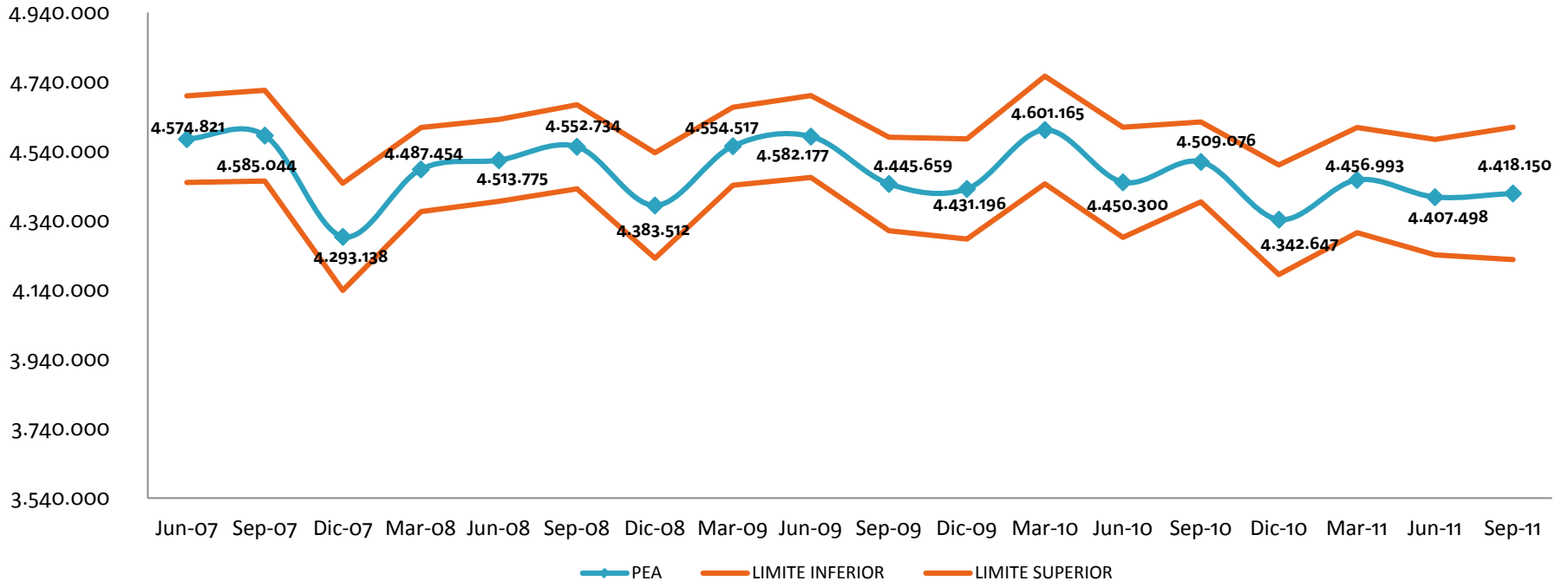
PEA 5 CIUDADES

PEA TOTAL 5 CIUDADES



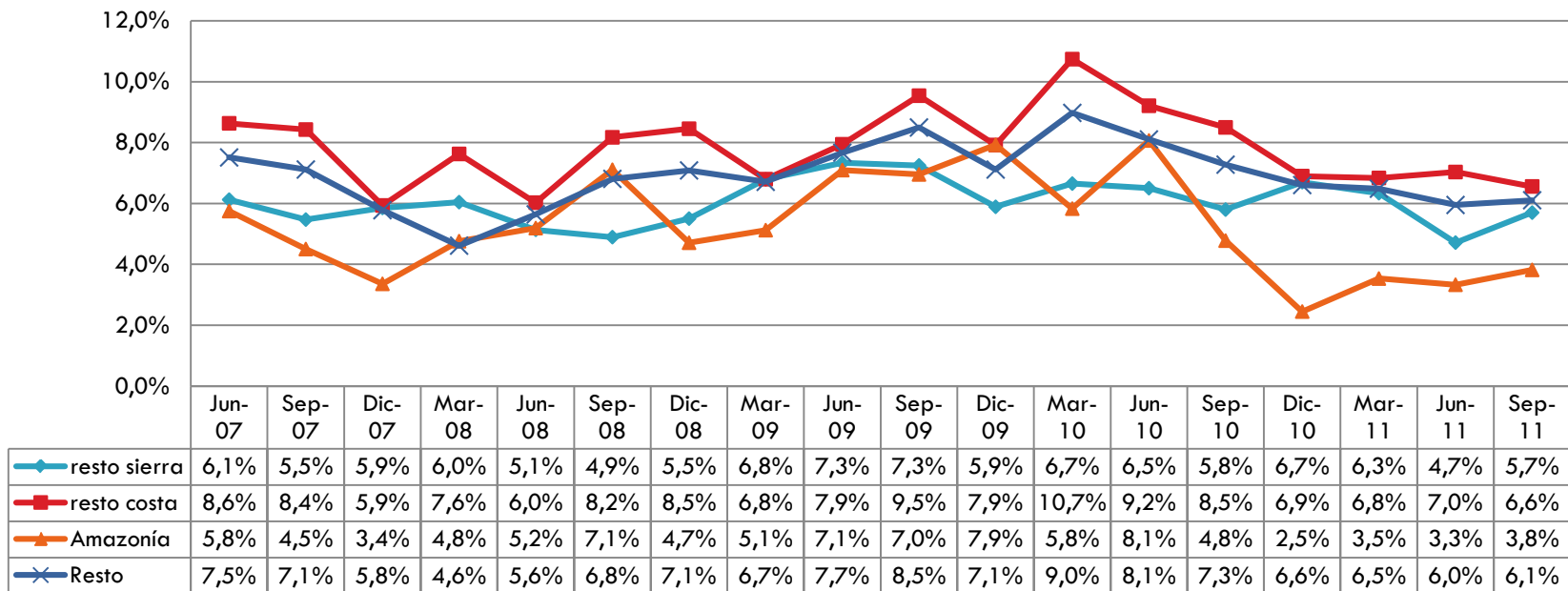
PEA TRIMESTRAL

PEA NACIONAL URBANO



Tasa de Desempleo Nacional Urbano (Serie trimestral)

Tasa de Desempleo



En el Resto se quito las 5 ciudades representativas y no delimitadas