



www.inec.gob.ec
www.ecuadorencifras.com

**Indicadores
Laborales
Diciembre 2012
10 años y más**



Contenido

Indicadores Laborales

1.- Aspectos metodológicos

2.- Indicadores laborales 10 años y más

2.1.-Evolución de Indicadores laborales

2.2.-Desagregación de información del Indicadores laborales



Contenido

Indicadores Laborales

1.- Aspectos metodológicos

2.- Indicador laboral 10 años y más

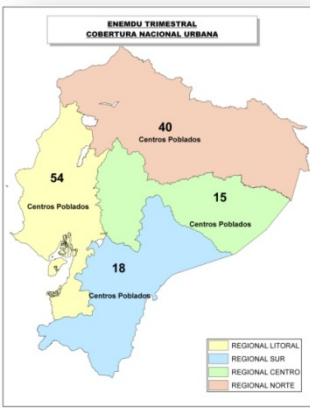
2.1.-Evolución de Indicadores laborales

2.2.-Desagregación de información del Indicadores laborales

¿Qué diferencias hay entre las encuestas nacional urbano y nacional?

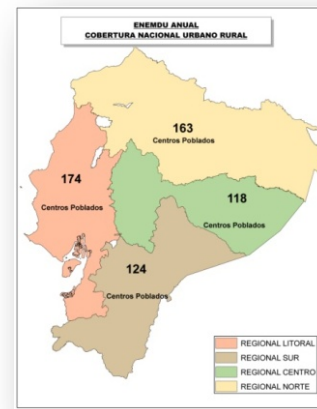
Encuesta Nacional Urbano

- **Cobertura:** nacional y regional, a nivel urbano
- **Número de viviendas encuestadas:** 6.876.
- Número de centros poblados urbanos: 127



Encuesta Nacional

- **Cobertura:** nacional, regional y provincial, a nivel urbano y rural
- **Número de viviendas encuestadas:** 21.768.
- Número de centros poblados urbanos y rurales: 579





Definiciones (1)

Población en Edad de Trabajar (PET)¹: Comprende a todas las personas de 15 años y más.

Población Económicamente Activa¹: Personas de 15 años y más que trabajaron al menos 1 hora en la semana de referencia o aunque no trabajaron, tuvieron trabajo (ocupados); o bien aquellas personas que no tenían empleo pero estaban disponibles para trabajar y buscan empleo (desocupados).

Desempleados¹: Personas de 15 años y más que, en el período de referencia, presentan simultáneamente las siguientes características:

- Sin empleo, no estuvo ocupado la semana pasada y están disponibles para trabajar.
- Buscaron trabajo o realizaron gestiones concretas para conseguir empleo o para establecer algún negocio en las cuatro semanas anteriores.

Nota (1): Para el caso de 10 años y más se cambia las definiciones a partir de esta edad

Subempleados¹: Personas que trabajaron o tuvieron un empleo durante el período de referencia considerado, pero estaban dispuestas y disponibles para modificar situación laboral a fin de aumentar la duración o la productividad de su trabajo, cumpliendo las siguientes condiciones:

- Haber trabajado menos de 40 horas.
 - Desean trabajar más horas, es decir, tener otro empleo además de su empleo(s) actual(es).
 - Estar disponibles para trabajar más horas.
- Incluyen adicionalmente otras formas de subempleo.

Ocupados Plenos¹: Población constituida por personas ocupadas de 15 años y más que trabajan, como mínimo, la jornada legal de trabajo y tienen ingresos superiores al salario unificado legal y no desean trabajar más horas (no realizaron gestiones), o bien que trabajan menos de 40 horas y sus ingresos son superiores al salario unificado legal y no desean trabajar más horas (no realizaron gestiones).

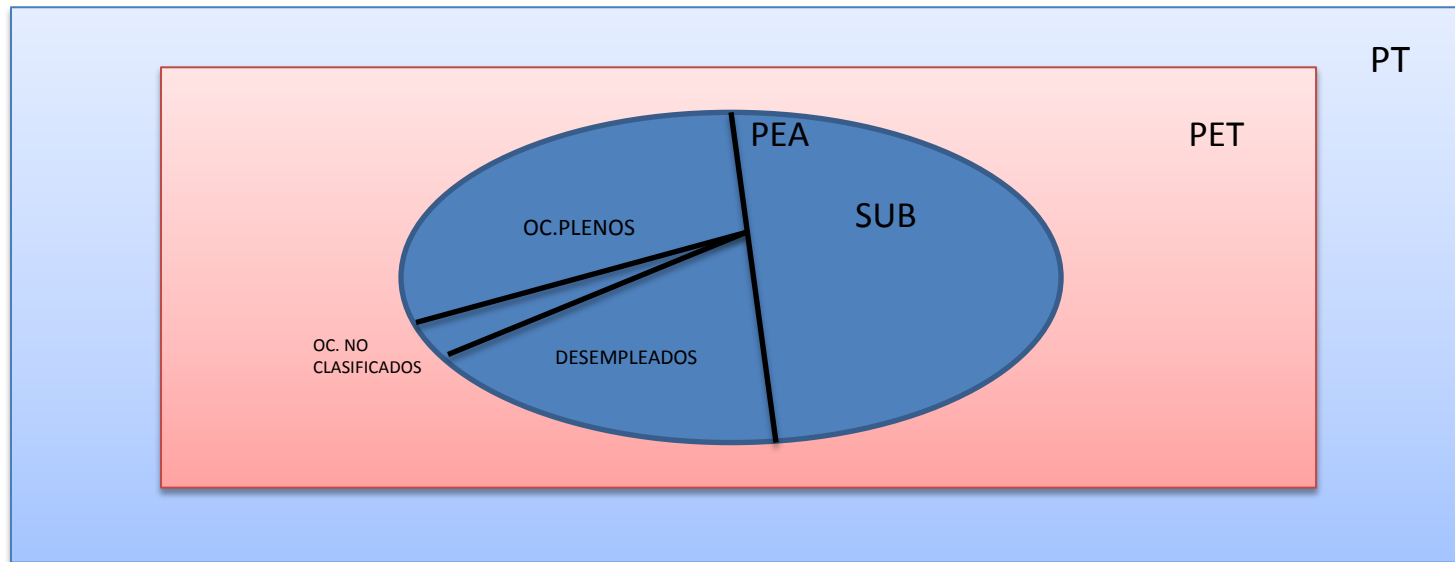
Ocupados no clasificados¹.- Son aquellas personas ocupadas que no se pueden clasificar en ocupados plenos u otras formas de subempleo, por falta de datos en los ingresos.



Definiciones (2)

- **Tasa de Desempleo**. Es el porcentaje que resulta del cociente entre el número de desocupados y la PEA.
- **Tasa de Subempleo Bruta**. Es el porcentaje que resulta del cociente entre el número de subempleados y la PEA.
- **Tasa de Ocupación Plena**. Es el porcentaje que resulta del cociente entre el número de ocupados plenos y la PEA.

¿El desempleo es un porcentaje de qué?





Contenido

Indicadores Laborales

1.- Aspectos metodológicos

2.- Indicadores laborales 10 años y más

2.1.-Evolución de Indicadores laborales

2.2.-Desagregación de información del Indicadores laborales



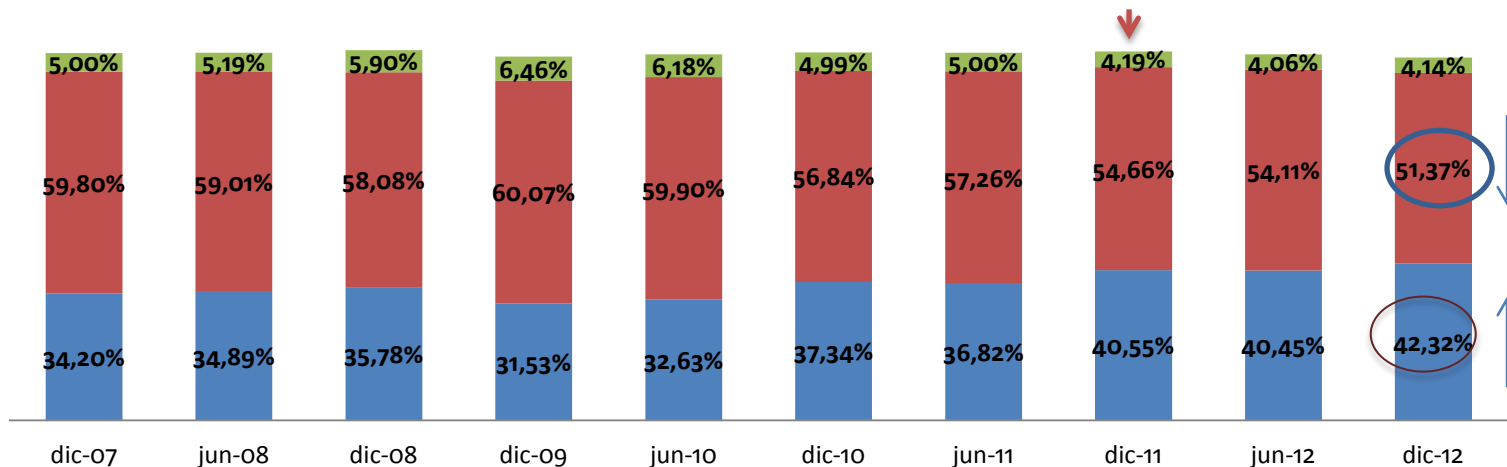
Evolución Nacional

(Nacional urbano y rural)

Encerradas en círculo las variaciones estadísticamente significativas respecto a Dic 2011.

Evolución anual de los indicadores laborales (Nacional urbano y rural)

■ Tasa de Ocupación Plena ■ Tasa de Subempleo ■ Tasa de Desempleo



No incluye a los **ocupados no clasificados**.

Desagregación de Indicadores Laborales por Condición de Actividad **(Nacional urbano y rural)**

INDICADORES LABORALES (NACIONAL TOTAL URBANO-RURAL)

	dic-07	jun-08	dic-08	dic-09	jun-10	dic-10	jun-11	dic-11	jun-12	dic-12	dic-12 - dic-11
Población en Edad de Trabajar (PET)	10.901.147	11.048.780	11.212.908	11.573.647	11.744.090	11.885.923	12.062.834	12.039.692	12.190.405	12.398.359	358.668
Población Económicamente Activa (PEA)	6.548.109	6.804.037	6.536.310	6.685.111	6.723.575	6.535.240	6.669.249	6.647.203	6.998.322	6.779.467	132.265
Ocupados	6.220.700	6.451.051	6.150.533	6.252.941	6.308.037	6.209.041	6.335.476	6.368.442	6.714.292	6.498.830	130.388
Ocupados No clasificados	65.505	62.019	15.481	129.333	86.959	54.395	61.066	39.451	96.269	146.800	107.349
Ocupados Plenos	2.239.662	2.374.105	2.338.642	2.107.804	2.193.966	2.440.268	2.455.528	2.695.299	2.830.900	2.869.165	173.866
Subempleados	3.915.533	4.014.927	3.796.410	4.015.804	4.027.112	3.714.379	3.818.882	3.633.692	3.787.123	3.482.865	-150.827
Desocupados	327.409	352.987	385.777	432.171	415.538	326.199	333.773	278.761	284.030	280.638	1.877
Población Económicamente Inactiva (PEI)	4.353.038	4.244.743	4.676.597	4.888.536	5.020.515	5.350.683	5.393.585	5.392.489	5.192.083	5.618.892	226.403

Nota: Debe tomarse en cuenta que estos valores absolutos son estimaciones basadas en intervalos de confianza. No son datos exactos.

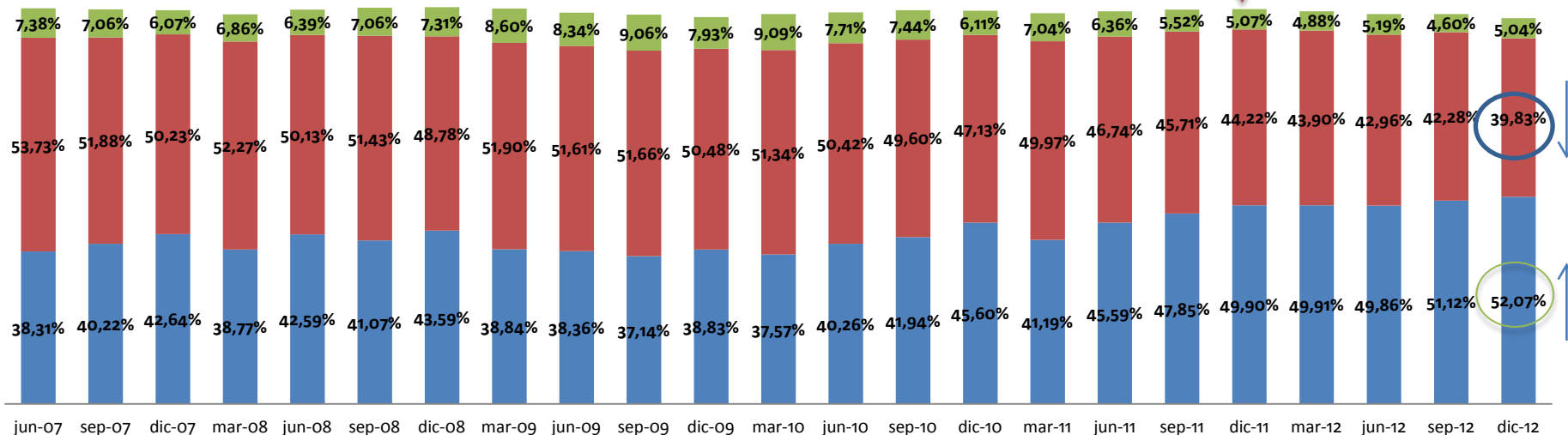
Evolución Nacional Urbano

(Nacional urbano- encuesta trimestral- 127 centros poblados urbanos)

Encerradas en círculo las variaciones estadísticamente significativas respecto a Dic 2011.

Evolución Trimestral de los indicadores Laborales

■ Tasa de Ocupación Plena ■ Tasa de Subempleo ■ Tasa de Desempleo





Desagregación de Indicadores Laborales por Condición de Actividad

(Nacional urbano, encuesta trimestral, 127 centros poblados urbanos)

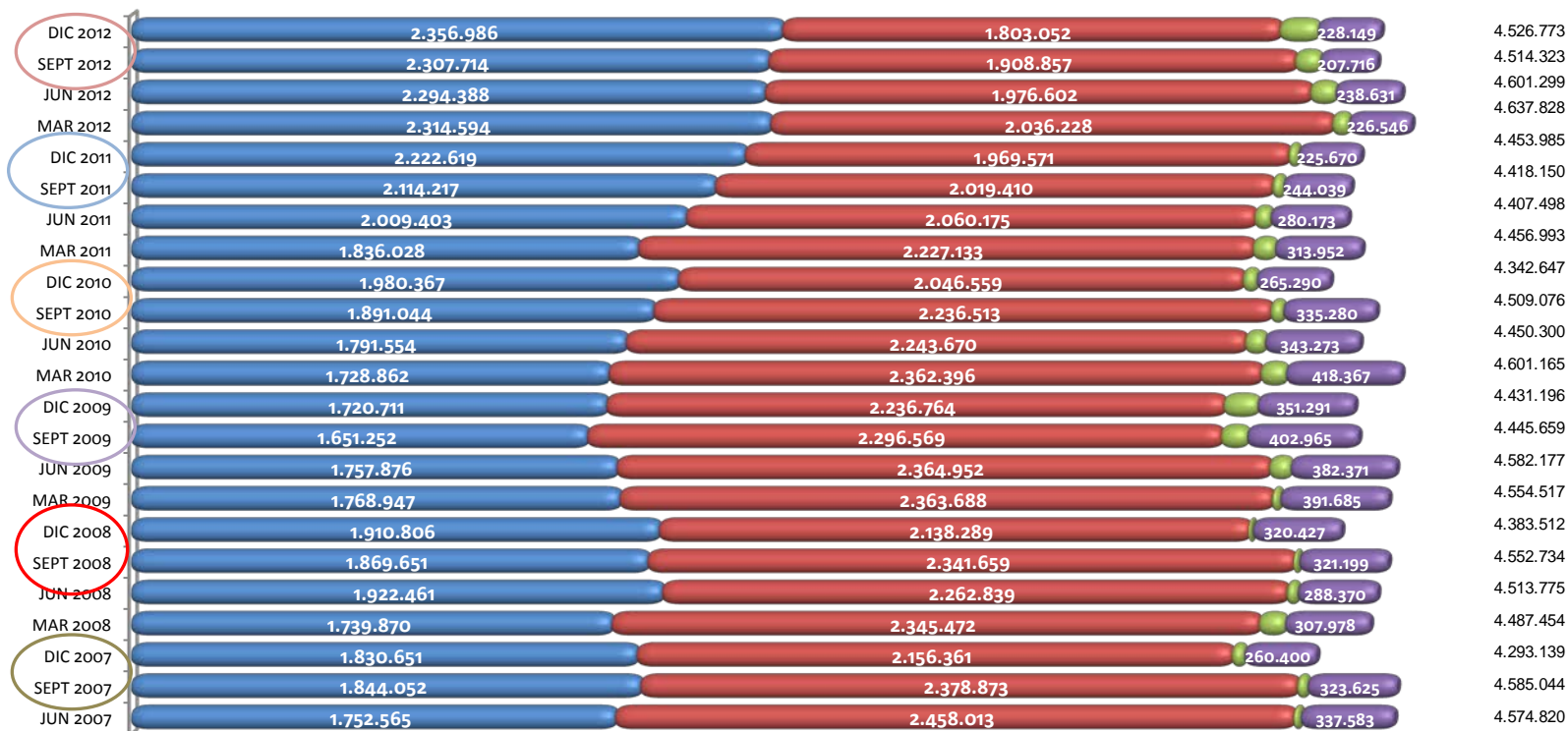
INDICADORES LABORALES(NACIONAL URBANO)

	mar-10	jun-10	sep-10	dic-10	mar-11	jun-11	sep-11	dic-11	mar-12	jun-12	sep-12	dic-12	dic 11-12
Población en Edad de Trabajar (PET)	7.779.045	7.860.240	7.883.710	7.958.943	8.032.123	8.074.832	8.001.490	8.044.403	8.115.066	8.124.667	8.186.364	8.272.136	227.733
Población Económicamente Activa (PEA)	4.601.165	4.450.300	4.509.076	4.342.647	4.456.993	4.407.498	4.418.150	4.453.985	4.637.828	4.601.299	4.514.323	4.526.773	72.788
Ocupados	4.182.798	4.107.027	4.173.796	4.077.357	4.143.042	4.127.325	4.174.111	4.228.314	4.411.281	4.362.669	4.306.606	4.298.624	70.310
Ocupados no clasificados	91.540	71.804	46.239	50.431	79.880	57.747	40.484	36.125	60.460	91.678	90.036	138.587	102.463
Ocupados Plenos	1.728.862	1.791.554	1.891.044	1.980.367	1.836.028	2.009.403	2.114.217	2.222.619	2.314.594	2.294.388	2.307.714	2.356.986	134.367
Subempleados	2.362.396	2.243.670	2.236.513	2.046.559	2.227.133	2.060.175	2.019.410	1.969.571	2.036.228	1.976.602	1.908.857	1.803.052	-166.520
Desocupados	418.367	343.273	335.280	265.290	313.952	280.173	244.039	225.670	226.546	238.631	207.716	228.149	2.478
Población Económicamente Inactiva (PEI)	3.177.880	3.409.940	3.374.633	3.616.296	3.575.130	3.667.335	3.583.340	3.590.418	3.477.238	3.523.368	3.672.041	3.745.363	154.944

Nota: Debe tomarse en cuenta que estos valores absolutos son estimaciones basadas en intervalos de confianza. No son datos exactos.

Composición de la PEA en valores absolutos

(Nacional **Urbano**, encuesta **trimestral**, 127 centros poblados urbanos)



OCUPADOS PLENOS

SUBEMPLEADOS

OCUPADOS NO CLASIFICADOS

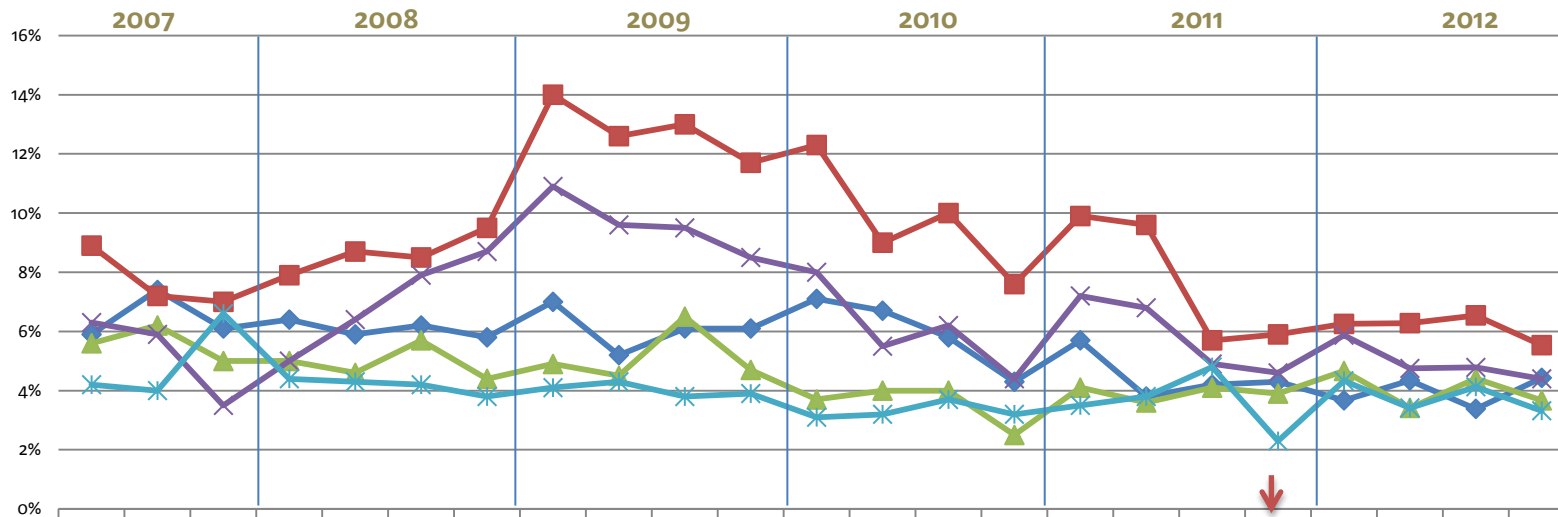
DESEMPLEADOS

PEA

Tasa de desempleo en las 5 ciudades

No existen diferencias significativas respecto a Diciembre 2011

(Nacional **Urbano**, encuesta **trimestral**, 127 centros poblados urbanos)

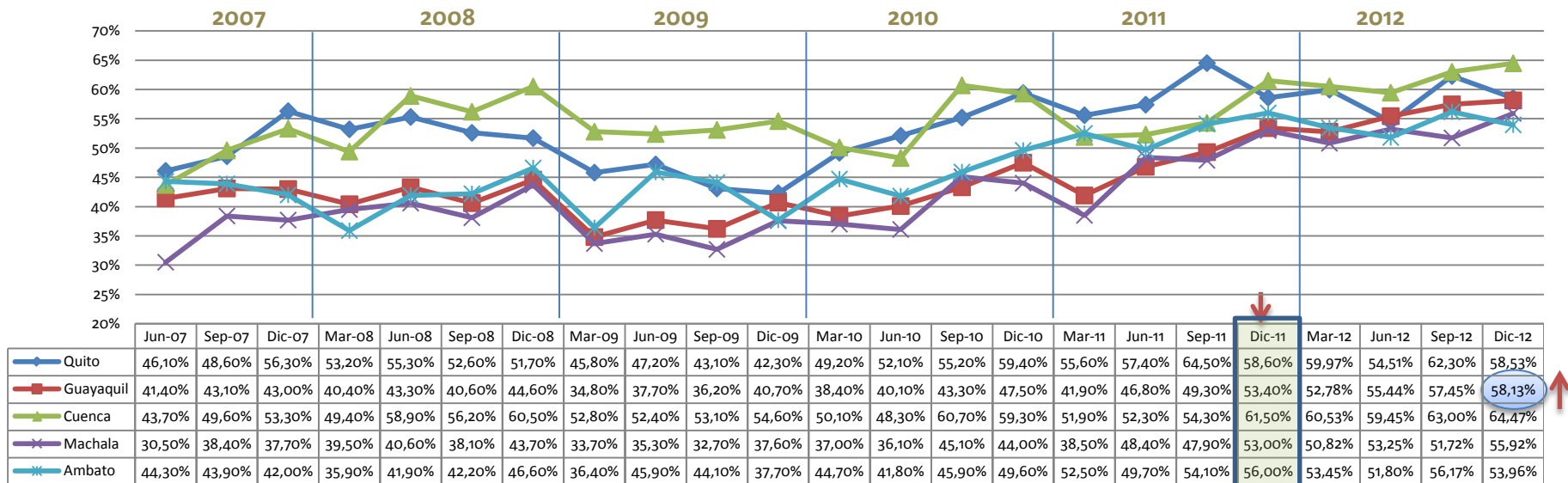


	2007			2008				2009				2010				2011				2012			
	Jun-07	Sep-07	Dic-07	Mar-08	Jun-08	Sep-08	Dic-08	Mar-09	Jun-09	Sep-09	Dic-09	Mar-10	Jun-10	Sep-10	Dic-10	Mar-11	Jun-11	Sep-11	Dic-11	Mar-12	Jun-12	Sep-12	Dic-12
Quito	5,9%	7,4%	6,1%	6,4%	5,9%	6,2%	5,8%	7,0%	5,2%	6,1%	6,1%	7,1%	6,7%	5,8%	4,3%	5,7%	3,8%	4,2%	4,3%	3,7%	4,3%	3,4%	4,4%
Guayaquil	8,9%	7,2%	7,0%	7,9%	8,7%	8,5%	9,5%	14,0%	12,6%	13,0%	11,7%	12,3%	9,0%	10,0%	7,6%	9,9%	9,6%	5,7%	5,9%	6,3%	6,3%	6,5%	5,5%
Cuenca	5,6%	6,2%	5,0%	5,0%	4,6%	5,7%	4,4%	4,9%	4,5%	6,5%	4,7%	3,7%	4,0%	4,0%	2,5%	4,1%	3,6%	4,1%	3,9%	4,7%	3,4%	4,4%	3,7%
Machala	6,3%	5,9%	3,5%	5,0%	6,4%	7,9%	8,7%	10,9%	9,6%	9,5%	8,5%	8,0%	5,5%	6,2%	4,4%	7,2%	6,8%	4,9%	4,6%	5,9%	4,7%	4,8%	4,4%
Ambato	4,2%	4,0%	6,6%	4,4%	4,3%	4,2%	3,8%	4,1%	4,3%	3,8%	3,9%	3,1%	3,2%	3,7%	3,2%	3,5%	3,8%	4,8%	2,3%	4,3%	3,4%	4,1%	3,3%

Tasa de Ocupación Plena en las 5 ciudades

Encerradas en círculo las variaciones estadísticamente significativas respecto a Dic 2011.

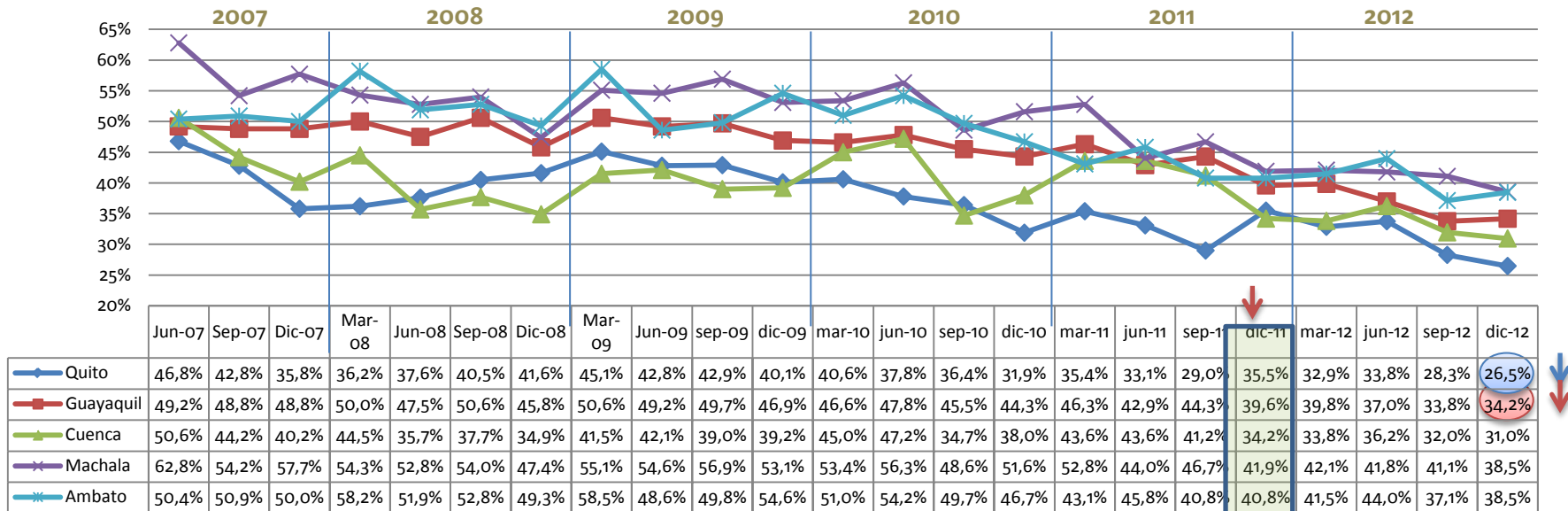
(Nacional **Urbano**, encuesta **trimestral**, 127 centros poblados urbanos)



Tasa de Subempleo Bruta en las 5 ciudades

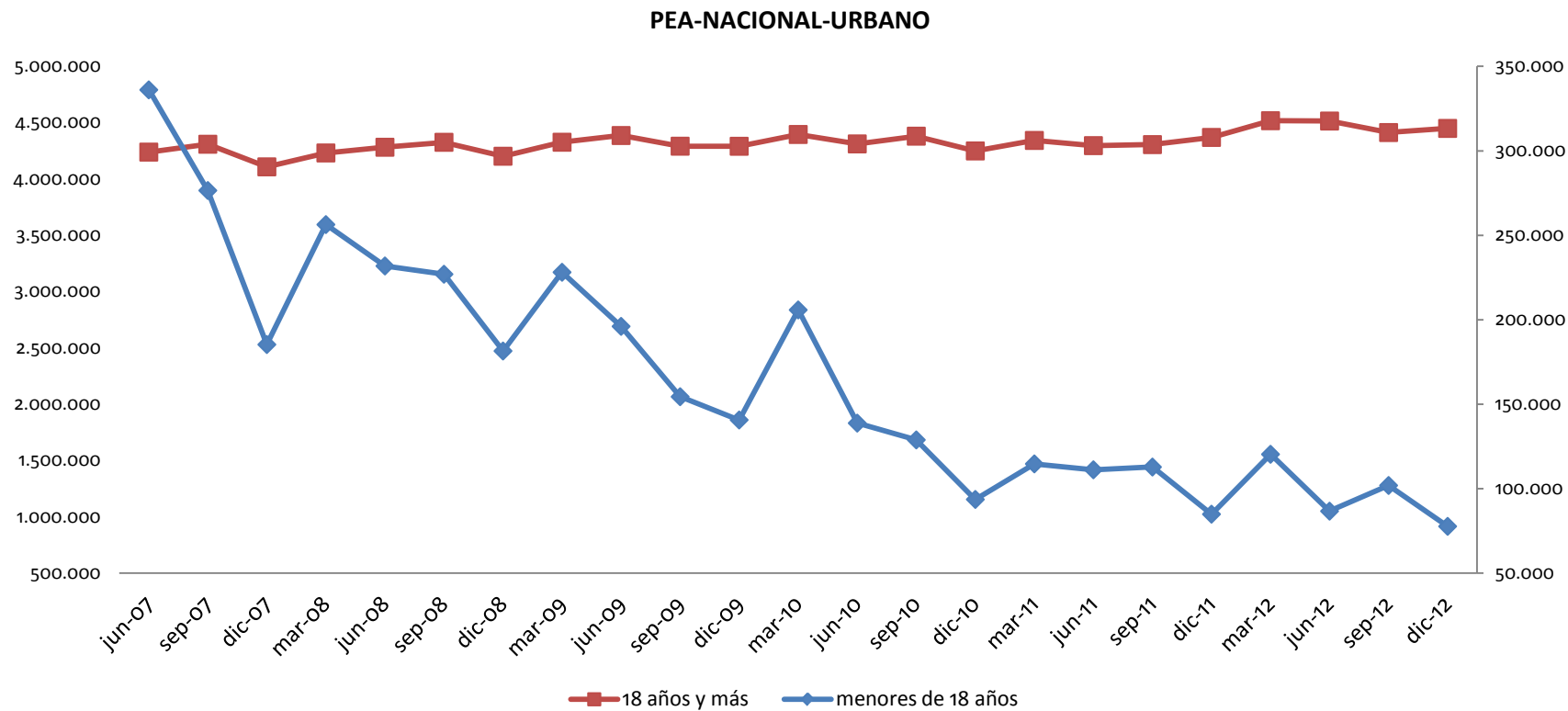
Encerradas en círculo las variaciones estadísticamente significativas respecto a Dic 2011.

(Nacional **Urbano**, encuesta **trimestral**, 127 centros poblados urbanos)



Análisis de la PEA, menores de 18 y mayores de 18 años

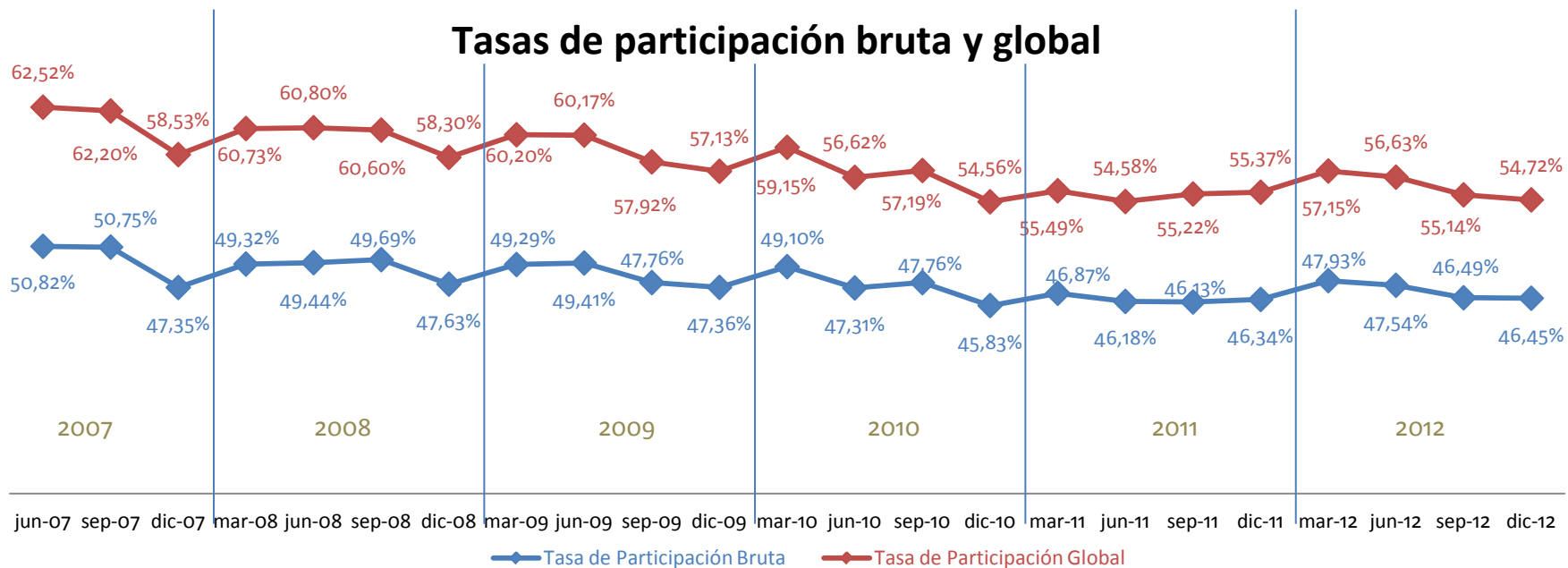
(Nacional Urbano, encuesta trimestral, 127 centros poblados urbanos)



Tasas de participación bruta y global

(Nacional Urbano, encuesta trimestral, 127 centros poblados urbanos)

No existen diferencias
significativas respecto a
Diciembre 2011



Tasa de participación bruta. Cociente entre PEA y Población total.

Tasa de participación global. Cociente entre PEA y PET.



Contenido

Indicadores Laborales

1.- Aspectos metodológicos

2.- Indicador laboral 10 años y más

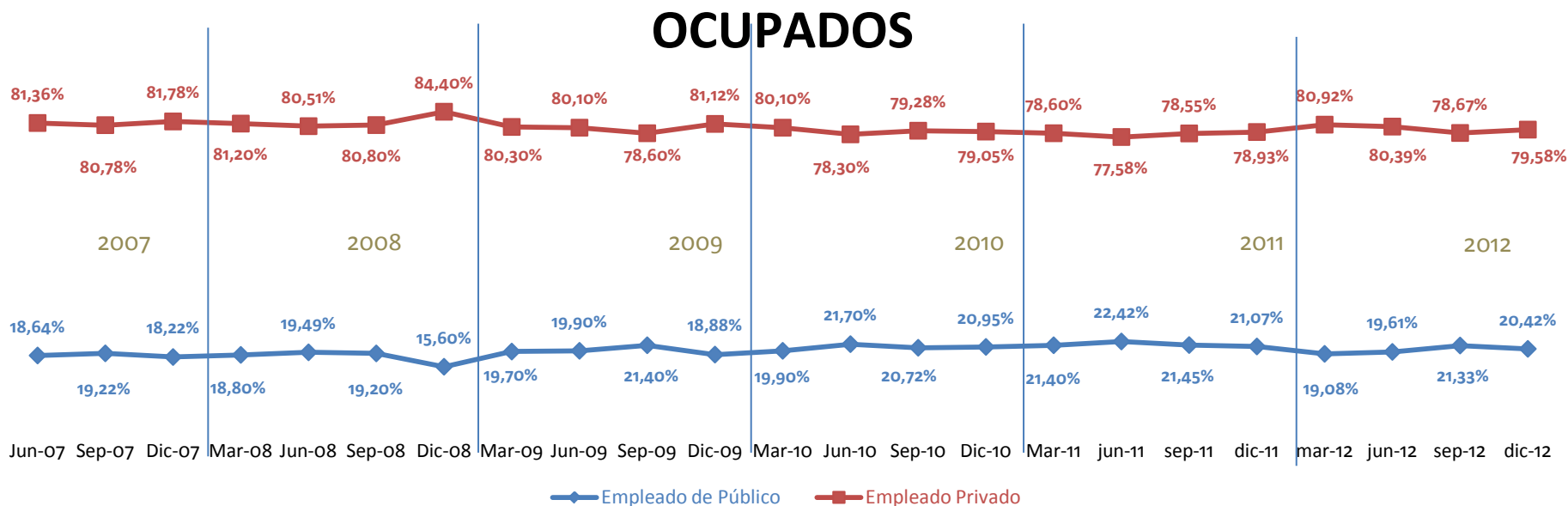
2.1.-Evolución de Indicadores laborales

2.2.-Desagregación de información del Indicadores laborales

Ocupados por empleo privado vs. Empleado del sector público

No existen diferencias significativas respecto a Diciembre 2011

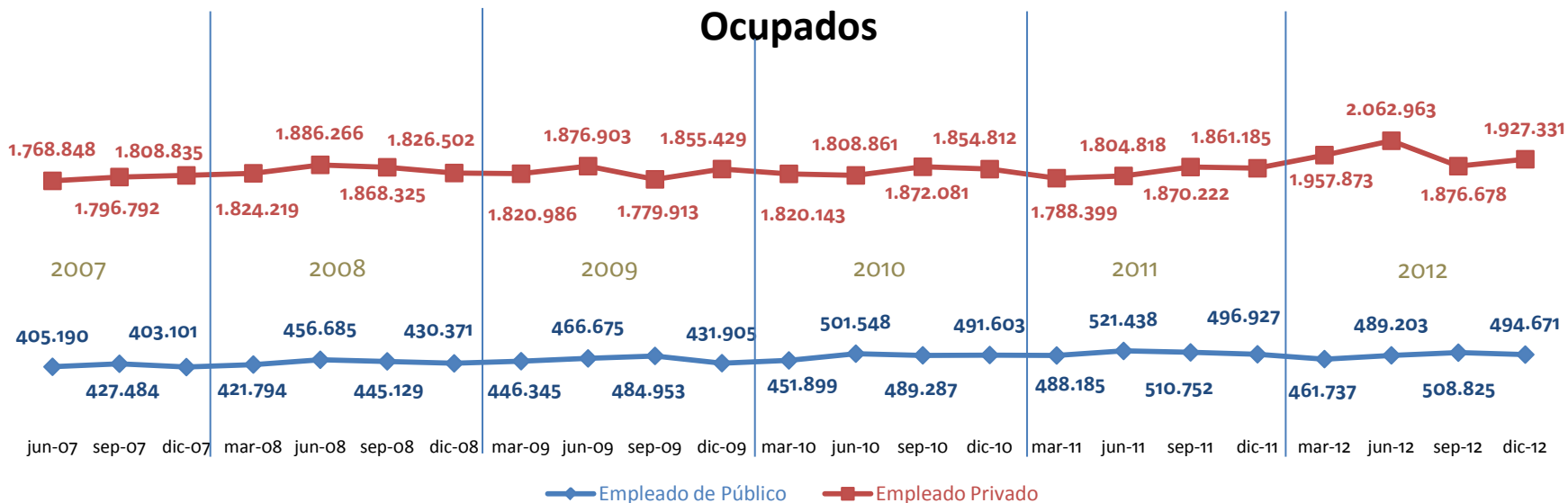
(Nacional **Urbano**, encuesta **trimestral**, 127 centros poblados urbanos)



En la distribución del 100 % no esta incluido: trabajador del hogar no remunerado, trabajador no remunerado en otro hogar, ayudante no remunerado de asalariado/jornalero, cuenta propia.

Ocupados por empleo privado vs. Empleado del sector público

(Nacional **Urbano**, encuesta **trimestral**, 127 centros poblados urbanos)



En la distribución del 100 % no está incluido: trabajador del hogar no remunerado, trabajador no remunerado en otro hogar, ayudante no remunerado de asalariado/jornalero, cuenta propia.

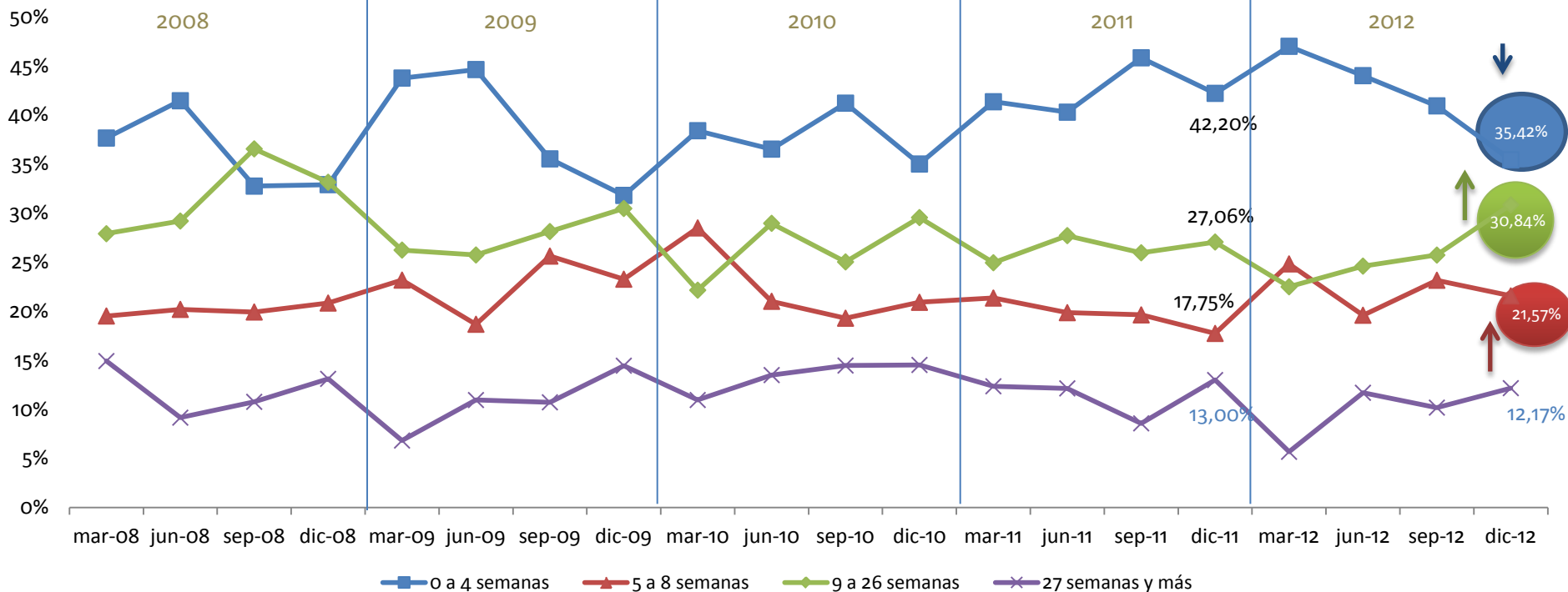


Tiempo de búsqueda de empleo

Encerradas en círculo las variaciones estadísticamente significativas respecto a Diciembre 2011.

(Nacional Urbano, encuesta trimestral, 127 centros poblados urbanos)

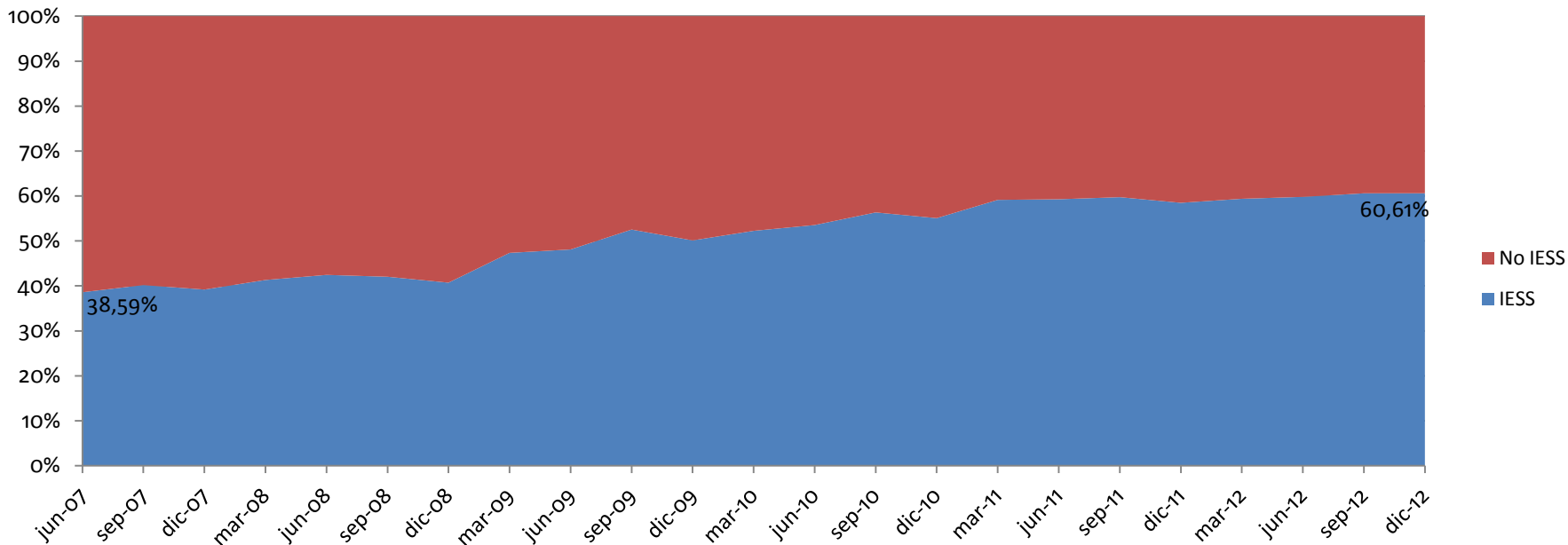
Tiempo promedio de búsqueda de empleo



■ 0 a 4 semanas ▲ 5 a 8 semanas ◆ 9 a 26 semanas ✕ 27 semanas y más

Ocupados Plenos IESS, NO IESS

(Nacional **Urbano**, encuesta **trimestral**, 127 centros poblados urbanos)



*Sólo incluye seguro general IESS.



www.inec.gob.ec

www.ecuadorencifras.com

inec@inec.gob.ec