



www.inec.gob.ec
www.ecuadorencifras.com

**Indicadores
Laborales
Diciembre 2012
15 años y más**



Contenido

Indicadores Laborales

1.- Aspectos metodológicos

2.- Indicadores laborales 15 años y más

2.1.-Evolución de Indicadores laborales

2.2.-Desagregación de información del Indicadores laborales



Contenido

Indicadores Laborales

1.- Aspectos metodológicos

2.- Indicador laboral 15 años y más

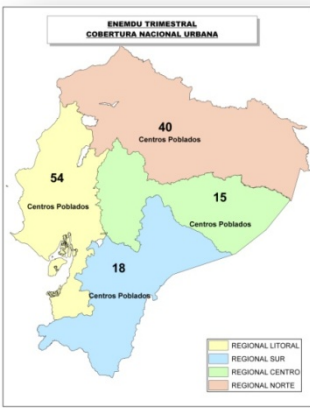
2.1.-Evolución de Indicadores laborales

2.2.-Desagregación de información del Indicadores laborales

¿Qué diferencias hay entre las encuestas nacional urbano y nacional?

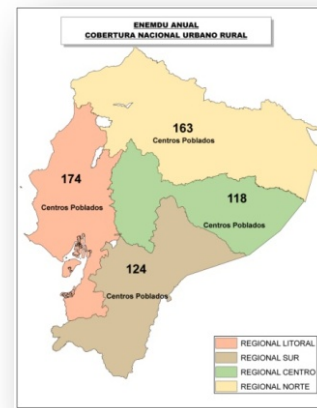
Encuesta Nacional Urbano

- **Cobertura:** nacional y regional, a nivel urbano
- **Número de viviendas encuestadas:** 6.876.
- Número de centros poblados urbanos: 127



Encuesta Nacional

- **Cobertura:** nacional, regional y provincial, a nivel urbano y rural
- **Número de viviendas encuestadas:** 21.768.
- Número de centros poblados urbanos y rurales: 579





Definiciones (1)

Población en Edad de Trabajar (PET)¹: Comprende a todas las personas de 15 años y más.

Población Económicamente Activa¹: Personas de 15 años y más que trabajaron al menos 1 hora en la semana de referencia o aunque no trabajaron, tuvieron trabajo (ocupados); o bien aquellas personas que no tenían empleo pero estaban disponibles para trabajar y buscan empleo (desocupados).

Desempleados¹: Personas de 15 años y más que, en el período de referencia, presentan simultáneamente las siguientes características:

- Sin empleo, no estuvo ocupado la semana pasada y están disponibles para trabajar.
- Buscaron trabajo o realizaron gestiones concretas para conseguir empleo o para establecer algún negocio en las cuatro semanas anteriores.

Nota (1): Para el caso de 10 años y más se cambia las definiciones a partir de esta edad

Subempleados¹: Personas que trabajaron o tuvieron un empleo durante el período de referencia considerado, pero estaban dispuestas y disponibles para modificar situación laboral a fin de aumentar la duración o la productividad de su trabajo, cumpliendo las siguientes condiciones:

- Haber trabajado menos de 40 horas.
 - Desean trabajar más horas, es decir, tener otro empleo además de su empleo(s) actual(es).
 - Estar disponibles para trabajar más horas.
- Incluyen adicionalmente otras formas de subempleo.

Ocupados Plenos¹: Población constituida por personas ocupadas de 15 años y más que trabajan, como mínimo, la jornada legal de trabajo y tienen ingresos superiores al salario unificado legal y no desean trabajar más horas (no realizaron gestiones), o bien que trabajan menos de 40 horas y sus ingresos son superiores al salario unificado legal y no desean trabajar más horas (no realizaron gestiones).

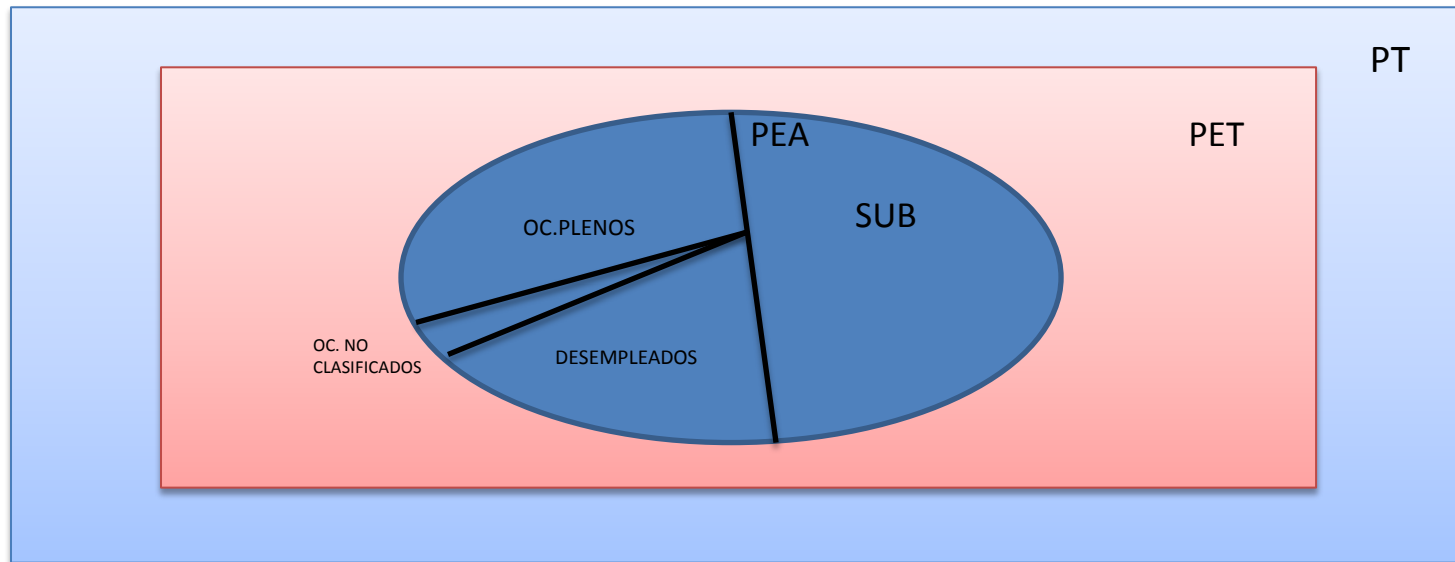
Ocupados no clasificados¹.- Son aquellas personas ocupadas que no se pueden clasificar en ocupados plenos u otras formas de subempleo, por falta de datos en los ingresos.



Definiciones (2)

- **Tasa de Desempleo**. Es el porcentaje que resulta del cociente entre el número de desocupados y la PEA.
- **Tasa de Subempleo Bruta**. Es el porcentaje que resulta del cociente entre el número de subempleados y la PEA.
- **Tasa de Ocupación Plena**. Es el porcentaje que resulta del cociente entre el número de ocupados plenos y la PEA.

¿El desempleo es un porcentaje de qué?





Contenido

Indicadores Laborales

1.- Aspectos metodológicos

2.- Indicadores laborales 15 años y más

2.1.-Evolución de Indicadores laborales

2.2.-Desagregación de información del Indicadores laborales

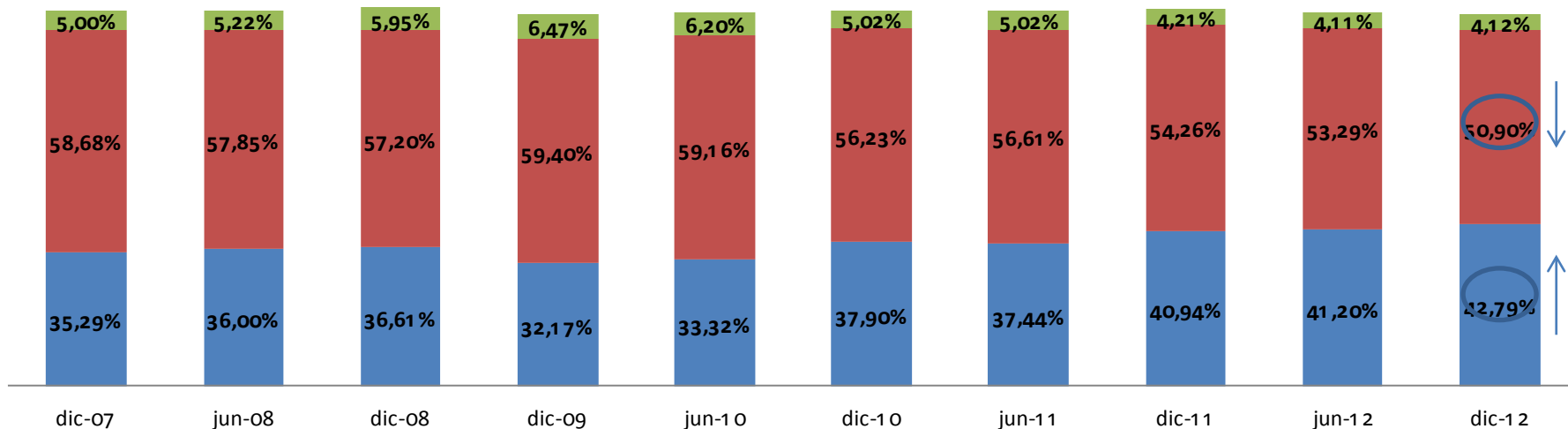
Indicadores Laborales - Nacional

(Nacional urbano y rural)

Encerradas en círculo las variaciones estadísticamente significativas respecto a Diciembre 2011.

Evolución Trimestral de Indicadores Laborales. (Nacional Urbano Rural)

■ Tasa de Ocupación Plena ■ Tasa de Subempleo ■ Tasa de Desempleo



No incluye a los **ocupados no clasificados**.

Desagregación de Indicadores Laborales por Condición de Actividad **(Nacional urbano y rural)**

INDICADORES LABORALES (NACIONAL URBANO - RURAL) 15 AÑOS Y MÁS

	dic-07	jun-08	dic-08	dic-09	jun-10	dic-10	jun-11	dic-11	jun-12	dic-12	dic-12 - dic-11
Población en Edad de Trabajar (PET)	9.309.490	9.513.649	9.648.996	10.032.716	10.147.386	10.291.500	10.475.984	10.533.003	10.673.358	10.864.147	331.144
Población Económicamente Activa (PEA)	6.336.029	6.589.368	6.385.421	6.548.937	6.582.460	6.436.257	6.553.789	6.581.621	6.870.842	6.701.263	119.641
Ocupados	6.019.332	6.245.225	6.005.395	6.125.135	6.174.141	6.113.230	6.224.584	6.304.834	6.588.271	6.425.089	120.255
Ocupados no clasificados	65.143	61.065	15.481	128.598	86.959	54.395	61.066	39.451	96.269	146.800	107.349
Ocupados Plenos	2.236.247	2.372.249	2.337.409	2.106.470	2.193.233	2.439.463	2.453.517	2.694.207	2.830.530	2.867.143	172.936
Subempleados	3.717.943	3.811.910	3.652.505	3.890.067	3.893.950	3.619.373	3.710.000	3.571.176	3.661.472	3.411.146	-160.030
Desocupados	316.697	344.143	380.026	423.802	408.318	323.027	329.205	276.787	282.571	276.174	-613
Población Económicamente Inactiva (PEI)	2.973.460	2.924.281	3.263.575	3.483.779	3.564.926	3.855.244	3.922.196	3.951.382	3.802.516	4.162.884	211.502

Nota: Debe tomarse en cuenta que estos valores absolutos son estimaciones basadas en intervalos de confianza. No son datos exactos.

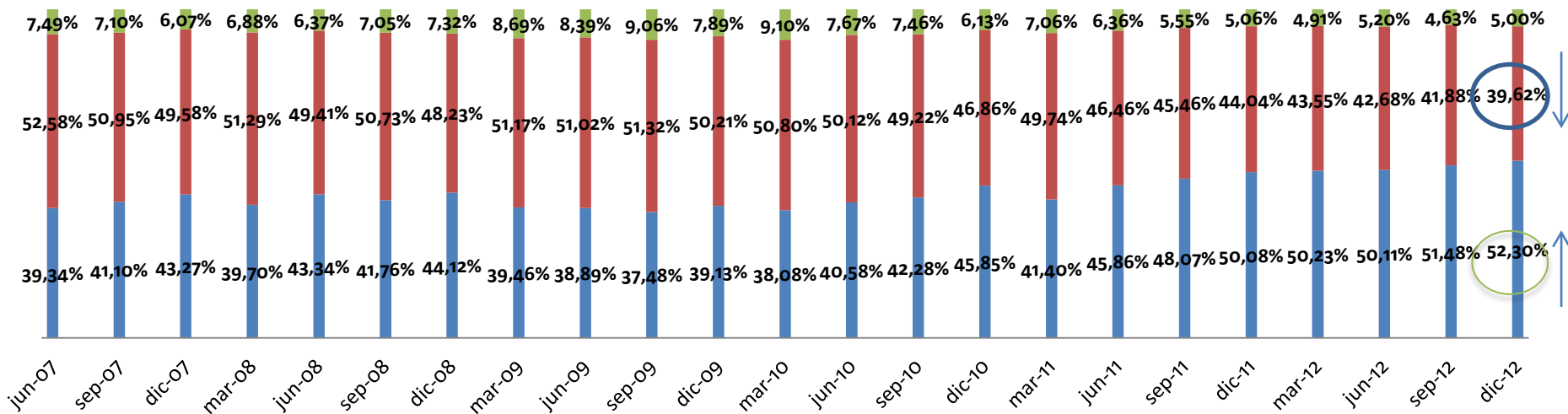
Evolución Trimestral - Nacional Urbano

(Nacional urbano, encuesta trimestral, 127 centros poblados urbanos)

Encerradas en círculo las variaciones estadísticamente significativas respecto a Diciembre 2011.

Evolución Trimestral de Indicadores Laborales

■ Tasa de Ocupación Plena ■ Tasa de Subempleo ■ Tasa de Desempleo



No incluye a los ocupados no clasificados.



Desagregación de Indicadores Laborales por condición de actividad

(Nacional urbano, encuesta trimestral, 127 centros poblados urbanos)

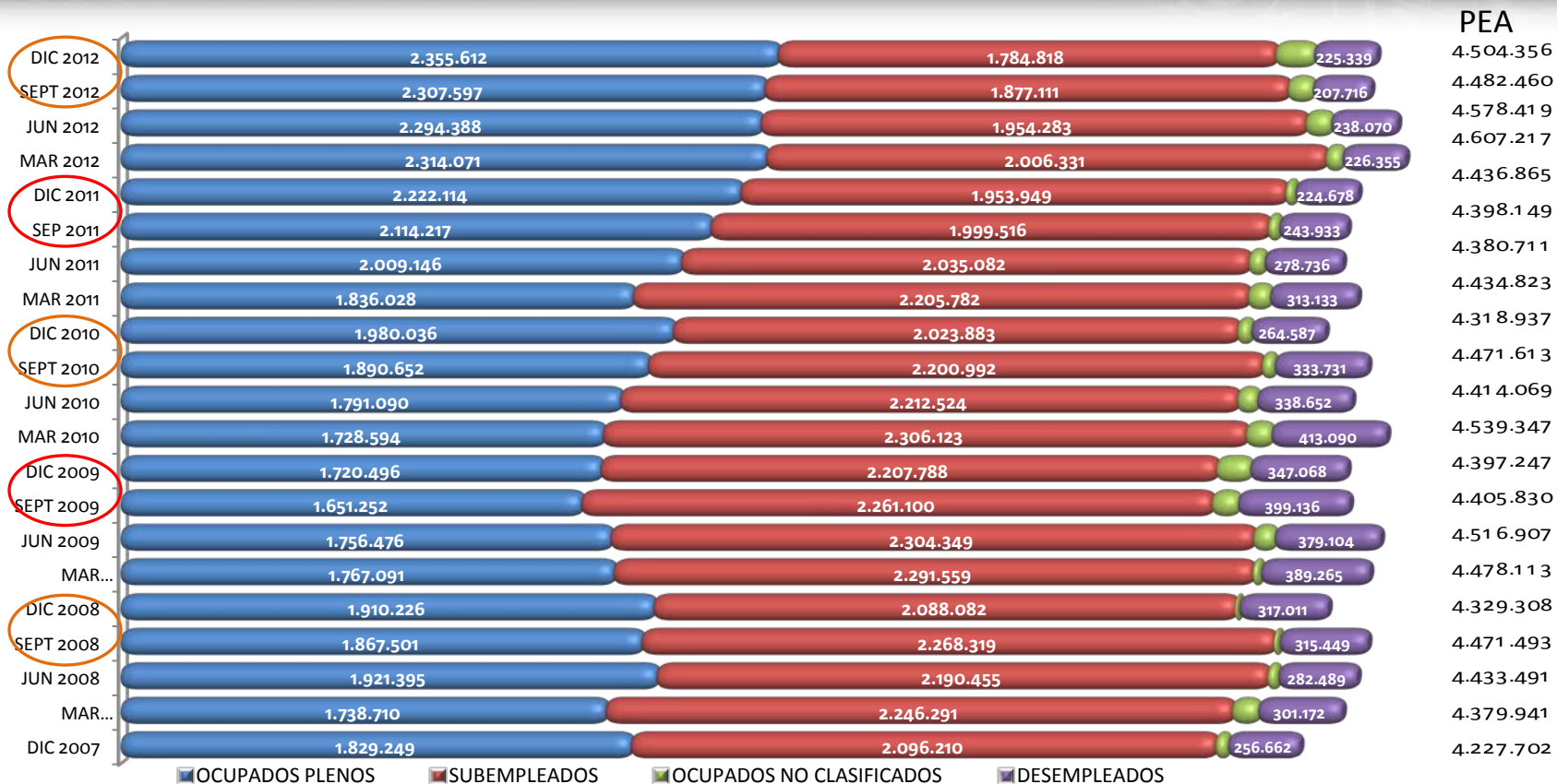
INDICADORES LABORALES (NACIONAL URBANO) 15 AÑOS Y MÁS

	mar-10	jun-10	sep-10	dic-10	mar-11	jun-11	sep-11	dic-11	mar-12	jun-12	sep-12	dic-12	dic-12 - dic-11
Población en Edad de Trabajar (PET)	6.847.045	6.900.281	6.912.152	6.976.934	7.073.095	7.110.864	7.078.296	7.104.184	7.194.788	7.207.069	7.228.826	7.322.550	218.365
Población Económicamente Activa (PEA)	4.539.347	4.414.069	4.471.613	4.318.937	4.434.823	4.380.711	4.398.149	4.436.865	4.607.216	4.578.419	4.482.460	4.504.356	67.491
Ocupados	4.126.257	4.075.417	4.137.883	4.054.350	4.121.691	4.101.975	4.154.217	4.212.188	4.380.861	4.340.349	4.274.743	4.279.017	66.830
Ocupados no clasificados	91.540	71.804	46.239	50.431	79.880	57.747	40.484	36.125	60.460	91.678	90.036	138.587	102.463
Ocupados Plenos	1.728.594	1.791.090	1.890.652	1.980.036	1.836.028	2.009.146	2.114.217	2.222.114	2.314.071	2.294.388	2.307.597	2.355.612	133.498
Subempleados	2.306.123	2.212.524	2.200.992	2.023.883	2.205.782	2.035.082	1.999.516	1.953.949	2.006.331	1.954.283	1.877.111	1.784.818	-169.131
Desocupados	413.090	338.652	333.731	264.587	313.133	278.736	243.933	224.678	226.355	238.070	207.716	225.339	661
Población Económicamente Inactiva (PEI)	2.307.698	2.486.211	2.440.539	2.657.997	2.638.272	2.730.153	2.680.147	2.667.319	2.587.572	2.628.650	2.746.366	2.818.194	150.875

Nota: Debe tomarse en cuenta que estos valores absolutos son estimaciones basadas en intervalos de confianza. No son datos exactos.

Composición de la PEA en valores absolutos

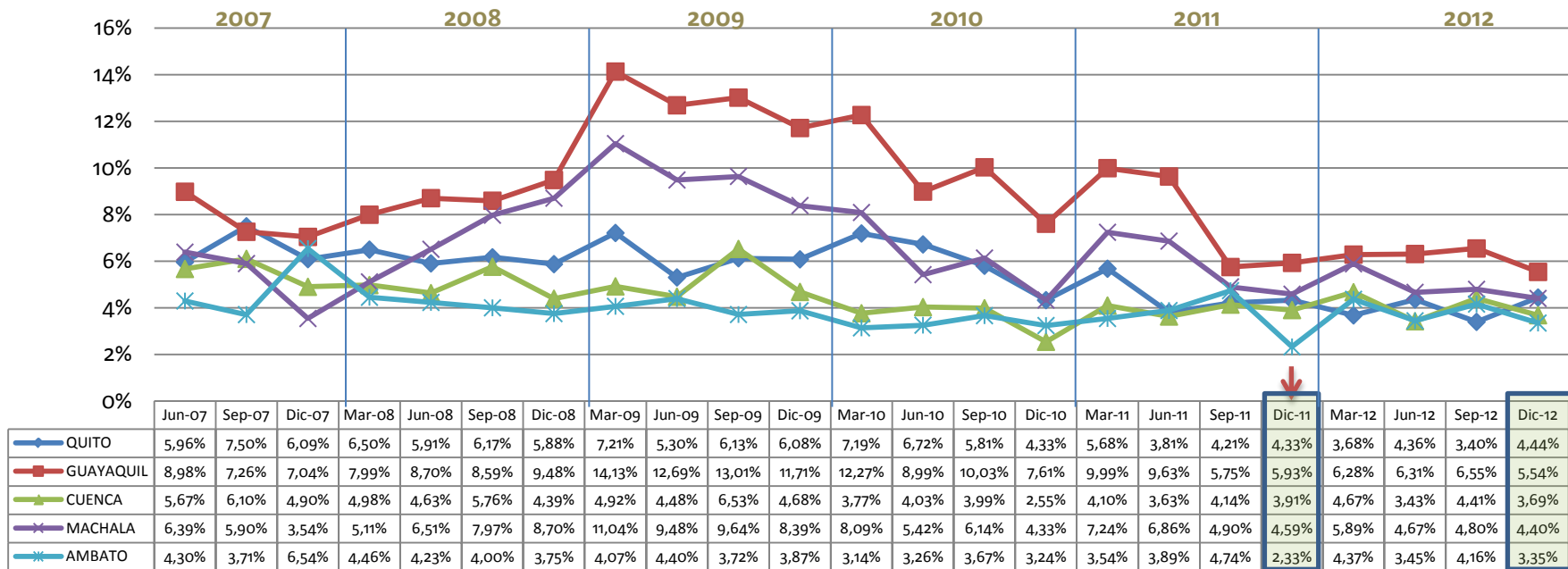
(Nacional **Urbano**, encuesta **trimestral**, 127 centros poblados urbanos)



Tasa de Desempleo en las 5 ciudades

No existen diferencias
significativas respecto a
Diciembre 2011

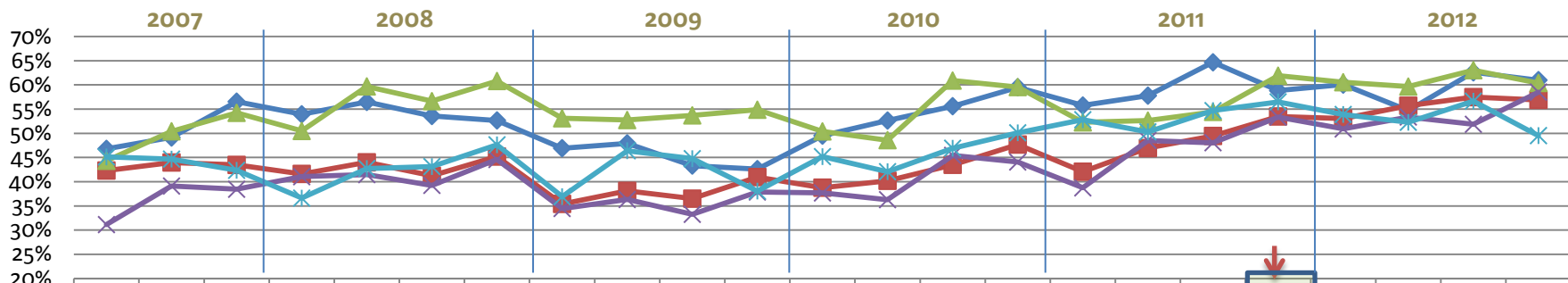
(Nacional **Urbano**, encuesta **trimestral**, 127 centros poblados urbanos)



Tasa de Ocupación Plena en las 5 ciudades

Encerradas en círculo las variaciones estadísticamente significativas respecto a Diciembre 2011.

(Nacional **Urbano**, encuesta **trimestral**, 127 centros poblados urbanos)

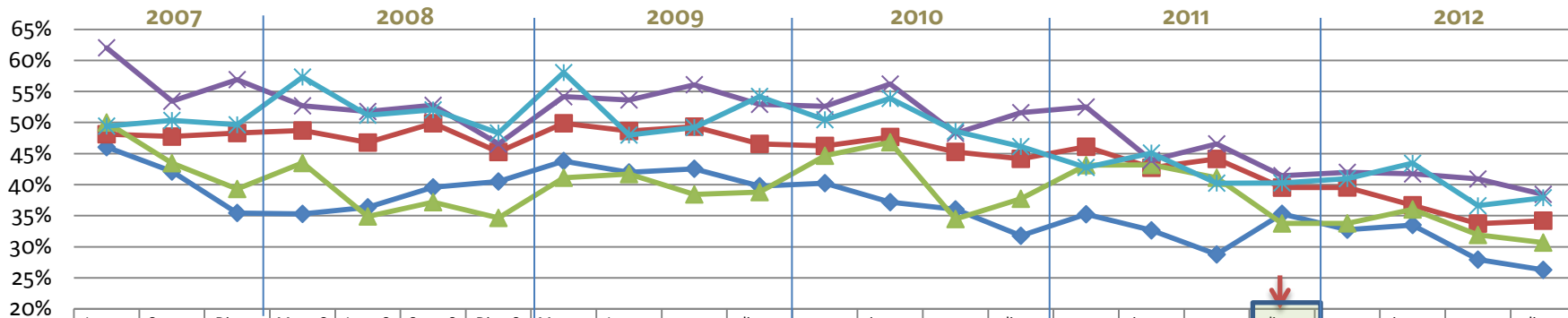


	Jun-07	Sep-07	Dic-07	Mar-08	Jun-08	Sep-08	Dic-08	Mar-09	Jun-09	Sep-09	Dic-09	Mar-10	Jun-10	Sep-10	Dic-10	Mar-11	Jun-11	Sep-11	Dic-11	Mar-12	jun-12	sep-12	dic-12
QUITO	46,79%	49,14%	56,54%	53,93%	56,49%	53,58%	52,67%	46,93%	47,93%	43,34%	42,61%	49,52%	52,64%	55,61%	59,51%	55,75%	57,79%	64,67%	58,84%	60,07%	54,70%	62,60%	60,99%
GUAYAQUIL	42,32%	43,98%	43,48%	41,62%	44,01%	41,24%	45,20%	35,43%	38,12%	36,51%	40,97%	38,78%	40,20%	43,50%	47,68%	42,07%	46,95%	49,46%	53,48%	53,04%	55,70%	57,48%	56,92%
CUENCA	44,32%	50,43%	54,23%	50,49%	59,69%	56,64%	60,81%	53,11%	52,74%	53,71%	54,88%	50,40%	48,59%	60,90%	59,55%	52,26%	52,63%	54,43%	61,90%	60,56%	59,66%	63,05%	60,40%
MACHALA	31,15%	39,12%	38,45%	41,04%	41,47%	39,25%	44,59%	34,48%	36,33%	33,28%	37,88%	37,68%	36,30%	45,45%	44,08%	38,74%	48,53%	48,06%	53,37%	50,91%	53,38%	51,86%	58,51%
AMBATO	45,14%	44,68%	42,36%	36,62%	42,73%	43,13%	47,63%	36,92%	46,41%	44,77%	38,08%	45,19%	42,08%	46,92%	50,11%	52,81%	50,31%	54,69%	56,50%	53,90%	52,28%	56,64%	49,53%

Tasa de Subempleo Bruta en las 5 ciudades

Encerradas en círculo las variaciones estadísticamente significativas respecto a Diciembre 2011.

(Nacional **Urbano**, encuesta **trimestral**, 127 centros poblados urbanos)

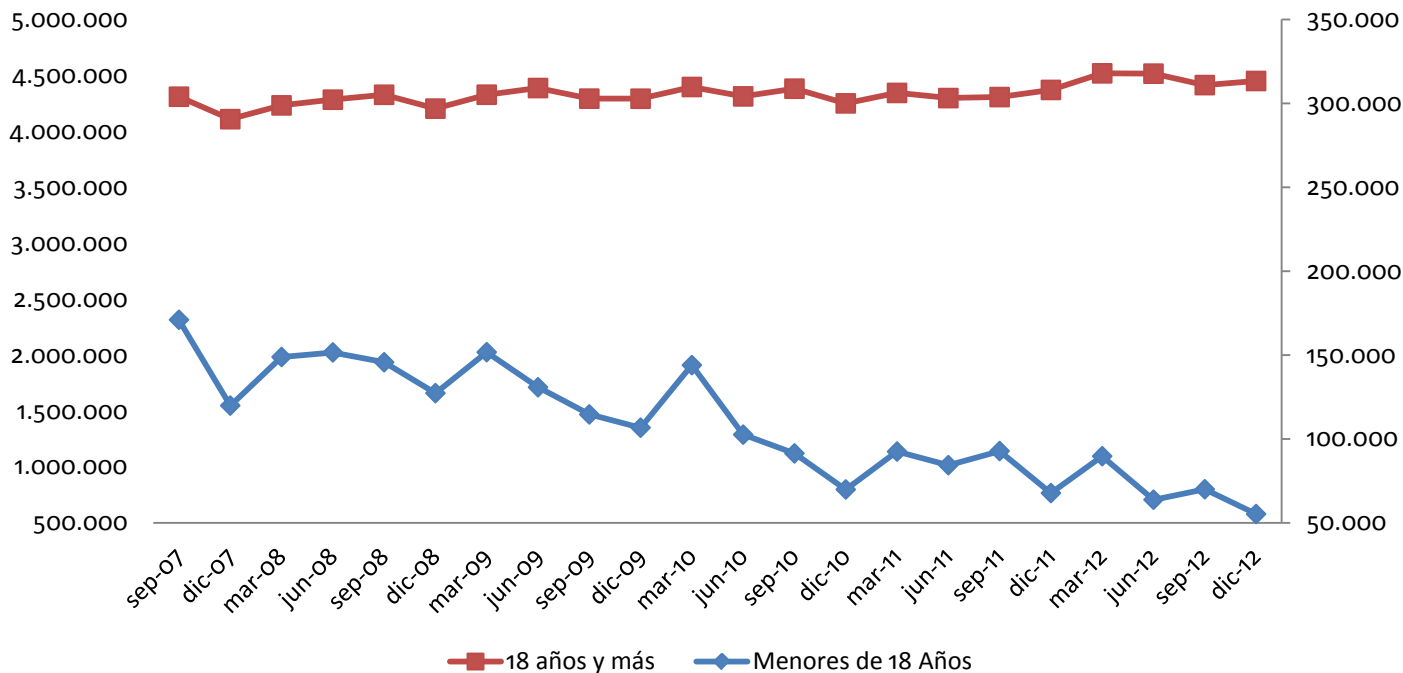


	Jun-07	Sep-07	Dic-07	Mar-08	Jun-08	Sep-08	Dic-08	Mar-09	Jun-09	sep-09	dic-09	mar-10	jun-10	sep-10	dic-10	mar-11	jun-11	sep-11	dic-11	mar-12	jun-12	sep-12	dic-12
QUITO	46,04%	42,12%	35,45%	35,30%	36,36%	39,57%	40,51%	43,81%	41,98%	42,56%	39,76%	40,25%	37,19%	36,03%	31,78%	35,24%	32,65%	28,77%	35,32%	32,76%	33,52%	27,94%	26,29%
GUAYAQUIL	48,12%	47,74%	48,31%	48,72%	46,78%	49,88%	45,26%	49,88%	48,64%	49,34%	46,57%	46,24%	47,68%	45,28%	44,16%	46,10%	42,73%	44,15%	39,53%	39,56%	36,69%	33,75%	34,21%
CUENCA	50,01%	43,47%	39,32%	43,49%	34,89%	37,19%	34,66%	41,13%	41,71%	38,44%	38,81%	44,66%	46,83%	34,48%	37,74%	43,15%	43,18%	41,12%	33,77%	33,79%	36,02%	31,91%	30,69%
MACHALA	62,03%	53,43%	56,91%	52,69%	51,78%	52,77%	46,54%	54,15%	53,63%	56,09%	52,93%	52,62%	56,20%	48,27%	51,59%	52,50%	43,91%	46,57%	41,45%	41,98%	41,74%	40,92%	38,45%
AMBATO	49,43%	50,34%	49,64%	57,32%	51,19%	52,04%	48,32%	58,04%	47,99%	49,21%	54,20%	50,46%	53,89%	48,60%	46,13%	42,78%	45,10%	40,25%	40,28%	40,98%	43,44%	36,61%	37,89%

Análisis de la PEA menores de 18 y mayores de 18 años

(Nacional **Urbano**, encuesta **trimestral**, 127 centros poblados urbanos)

PEA-NACIONAL-URBANO

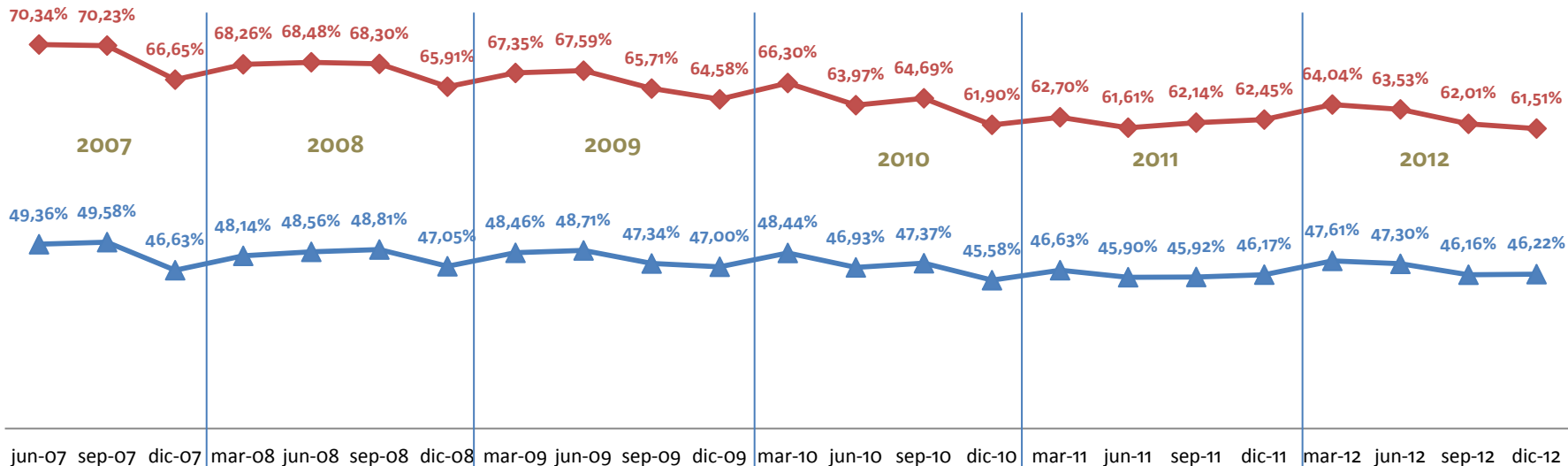


Tasas de participación bruta y global

No existen diferencias
significativas respecto a
Diciembre 2011

(Nacional **Urbano**, encuesta **trimestral**, 127 centros poblados urbanos)

Tasas de participación bruta y global



Tasa de participación bruta. Cociente entre PEA y Población total.

Tasa de participación global. Cociente entre PEA y PET.



Contenido

Indicadores Laborales

1.- Aspectos metodológicos

2.- Indicadores laborales 15 años y más

2.1.-Evolución de Indicadores laborales

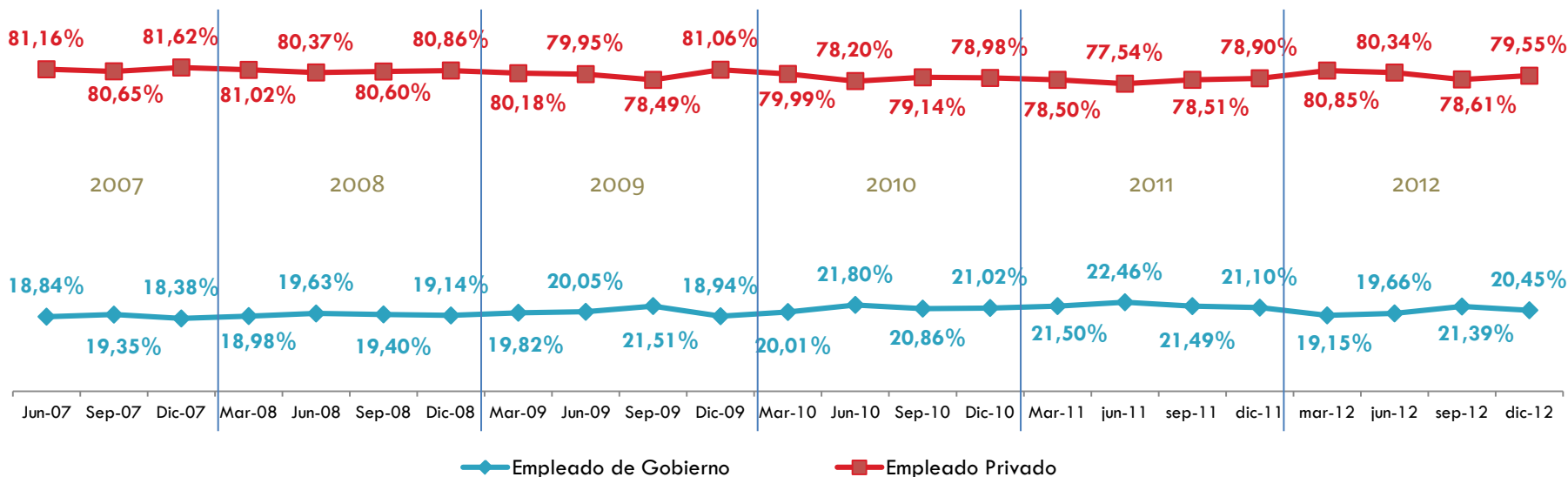
2.2.-Desagregación de información del Indicadores laborales

Ocupados por empleo privado vs. empleo del sector público

No existen diferencias significativas respecto a Diciembre 2011

(Nacional **Urbano**, encuesta **trimestral**, 127 centros poblados urbanos)

Ocupados

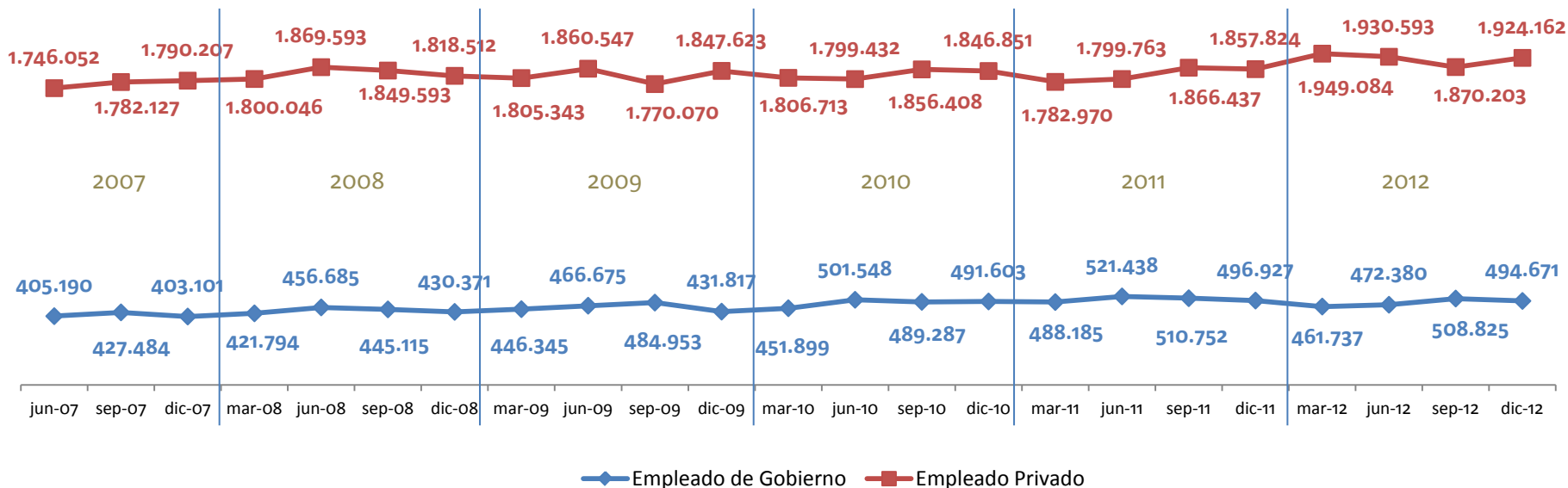


En la distribución del 100 % no está incluido: trabajador del hogar no remunerado, trabajador no remunerado en otro hogar, ayudante no remunerado de asalariado/jornalero, cuenta propia.

Ocupados por empleo privado vs. empleo del sector público.

(Nacional **Urbano**, encuesta **trimestral**, 127 centros poblados urbanos)

Ocupados



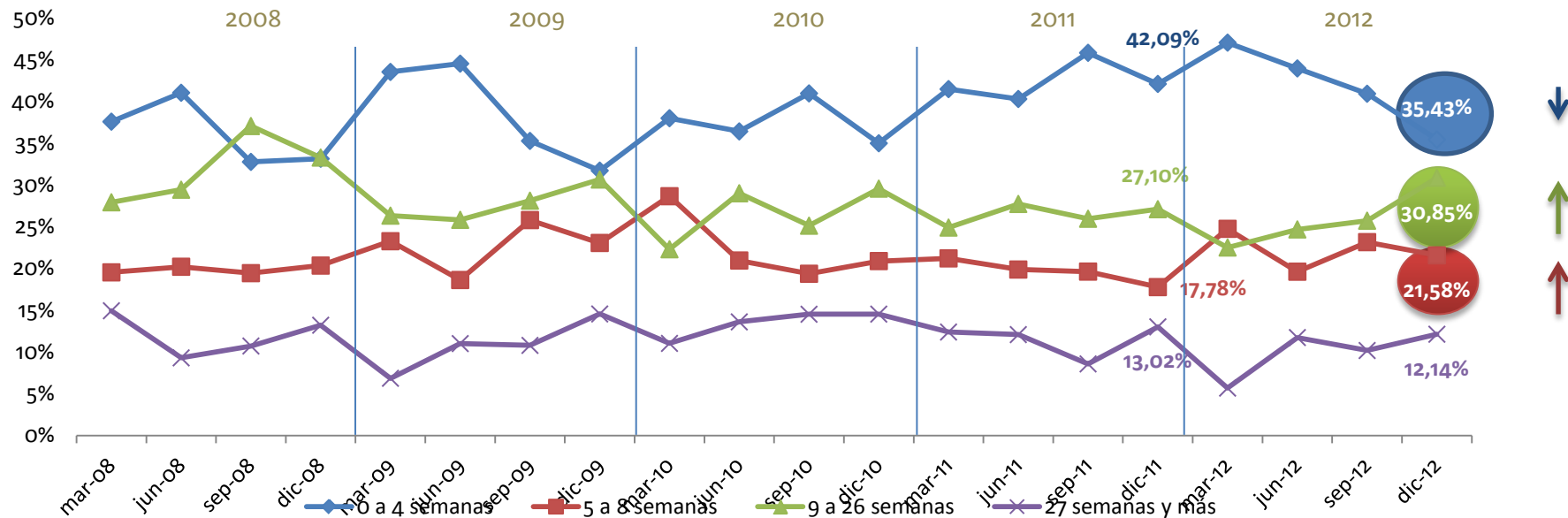
En la distribución del 100 % no está incluido: trabajador del hogar no remunerado, trabajador no remunerado en otro hogar, ayudante no remunerado de asalariado/jornalero, cuenta propia.

Tiempo de búsqueda de empleo

Encerradas en círculo las variaciones estadísticamente significativas respecto a Diciembre 2011.

(Nacional Urbano, encuesta trimestral, 127 centros poblados urbanos)

Tiempo promedio de búsqueda de empleo

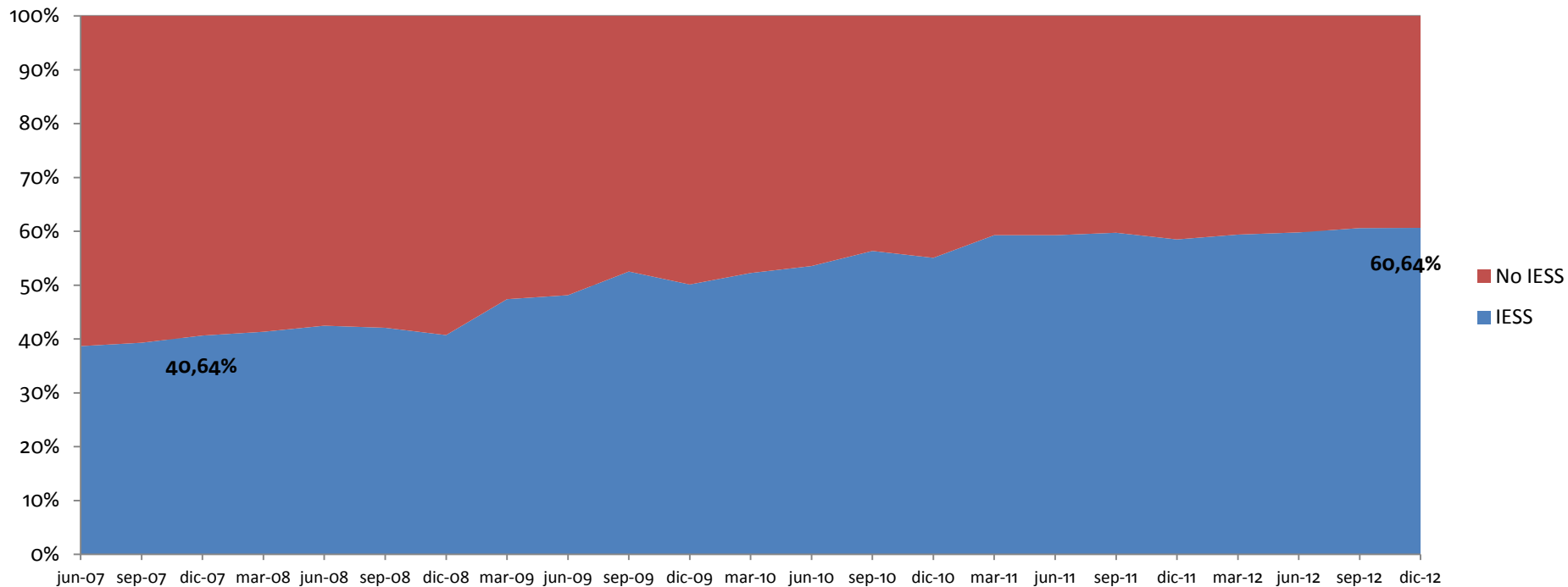


Se refiere al Desempleo Abierto



Ocupados Plenos IESS, NO IESS

(Nacional **Urbano**, encuesta **trimestral**, 127 centros poblados urbanos)



*Sólo incluye seguro general IESS.



www.inec.gob.ec

www.ecuadorencifras.com

inec@inec.gob.ec