



Sistema Integrado de Encuestas
Encuesta Nacional de Empleo, Desempleo y Subempleo
Indicadores Laborales - Diciembre 2013 – 15 años y más

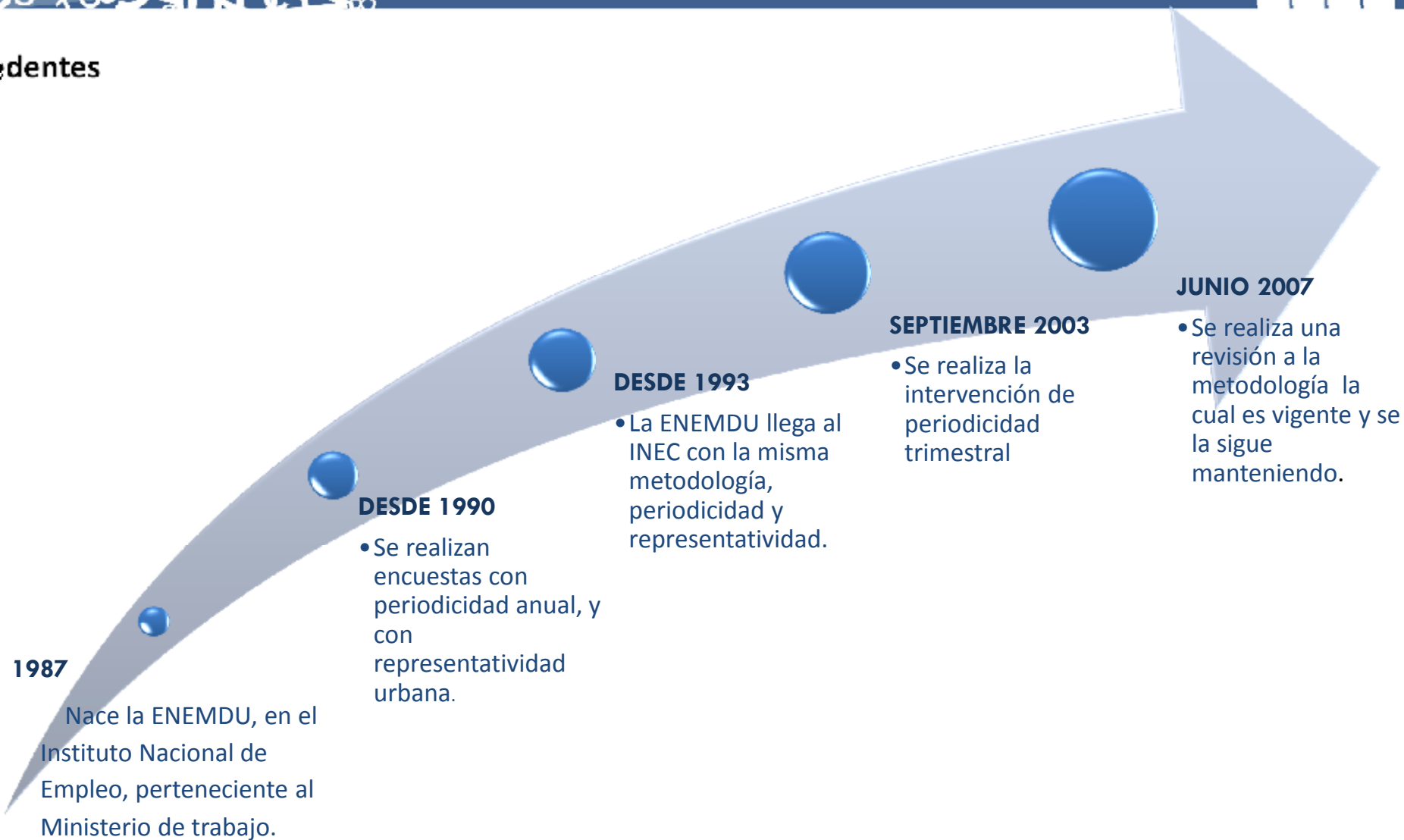


Contenido:

1. Aspectos Metodológicos
2. Evolución de Indicadores Laborales
3. Desagregación de información de Indicadores Laborales



Antecedentes





Aspectos metodológicos: ¿Qué diferencias hay entre las encuestas nacional urbano y nacional?

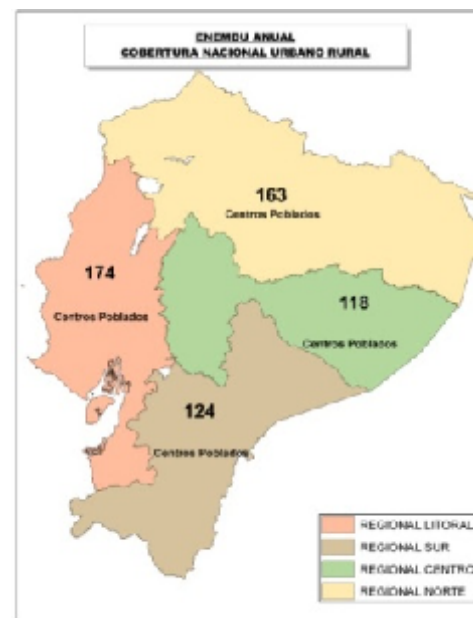
Encuesta Nacional Urbano

- **Cobertura:** nacional y regional, a nivel urbano
- **Número de viviendas encuestadas:** 6.876.
- Número de centros poblados urbanos: 127



Encuesta Nacional

- **Cobertura:** nacional, regional y provincial, a nivel urbano y rural
- **Número de viviendas encuestadas:** 21.768.
- Número de centros poblados urbanos y rurales: 579





Definiciones

Población en Edad de Trabajar (PET)¹: Comprende a todas las personas de 10 años y más.

Población Económicamente Activa¹: Personas de 10 años y más que trabajaron al menos 1 hora en la semana de referencia o aunque no trabajaron, tuvieron trabajo (ocupados); o bien aquellas personas que no tenían empleo pero estaban disponibles para trabajar y buscan empleo (desocupados).

Desempleados¹: Personas de 10 años y más que, en el período de referencia, presentan simultáneamente las siguientes características:

- Sin empleo, no estuvo ocupado la semana pasada y están disponibles para trabajar.
- Buscaron trabajo o realizaron gestiones concretas para conseguir empleo o para establecer algún negocio en las cuatro semanas anteriores.

Subempleados¹: Personas que trabajaron o tuvieron un empleo durante el período de referencia considerado, pero estaban dispuestas y disponibles para modificar situación laboral a fin de aumentar la duración o la productividad de su trabajo, cumpliendo las siguientes condiciones:

- Haber trabajado menos de 40 horas.
- Desean trabajar más horas, es decir, tener otro empleo además de su empleo(s) actual(es).
- Estar disponibles para trabajar más horas.

Incluyen adicionalmente otras formas de subempleo.

Ocupados Plenos¹: Población constituida por personas ocupadas de 10 años y más que trabajan, como mínimo, la jornada legal de trabajo y tienen ingresos superiores al salario unificado legal y no desean trabajar más horas (no realizaron gestiones), o bien que trabajan menos de 40 horas y sus ingresos son superiores al salario unificado legal y no desean trabajar más horas (no realizaron gestiones).

Ocupados no clasificados¹.- Son aquellas personas ocupadas que no se pueden clasificar en ocupados plenos u otras formas de subempleo, por falta de datos en los ingresos.

Tasa de Desempleo. Es el porcentaje que resulta del cociente entre el número de desocupados y la PEA.

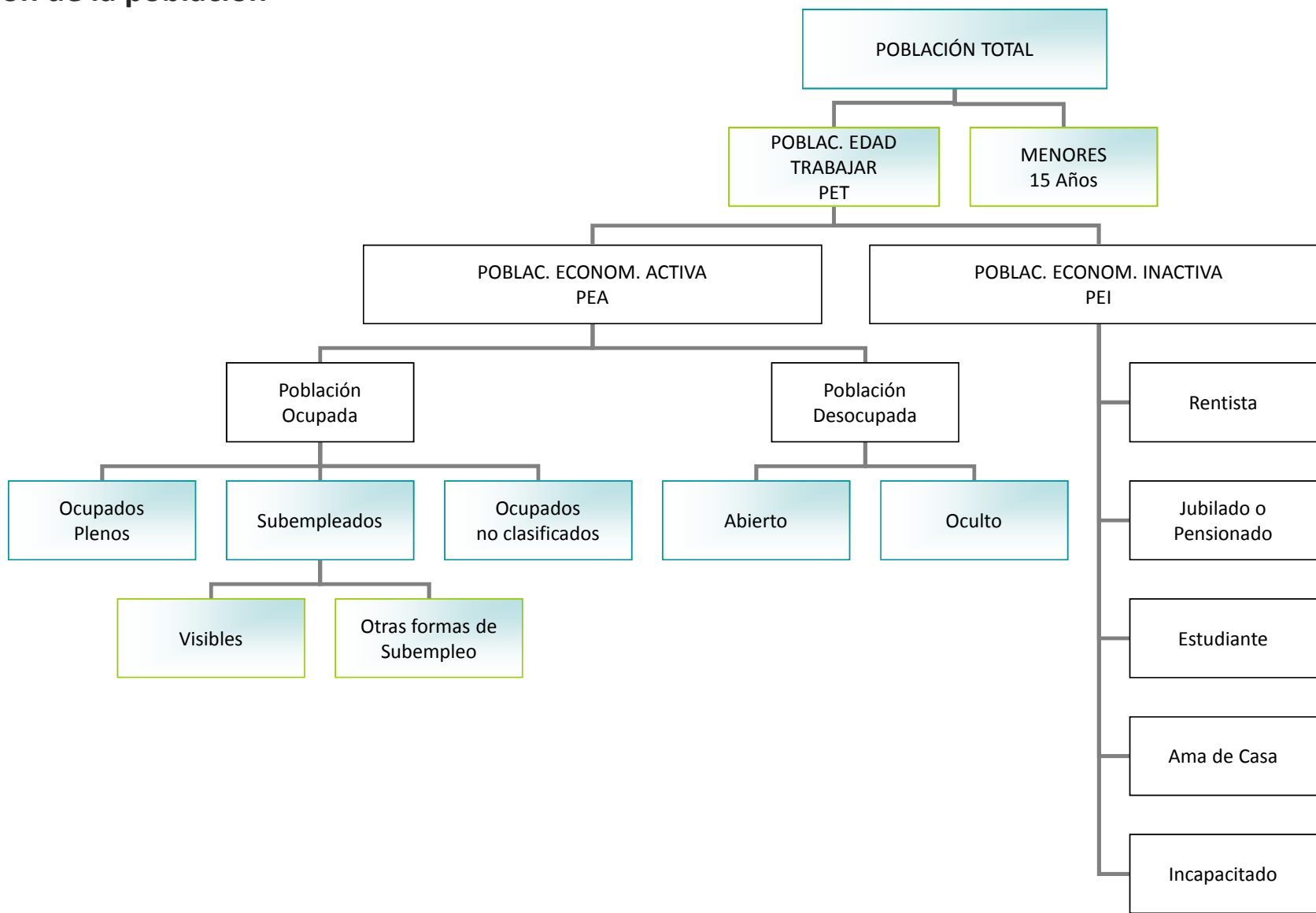
Tasa de Subempleo Bruta. Es el porcentaje que resulta del cociente entre el número de subempleados y la PEA.

Tasa de Ocupación Plena. Es el porcentaje que resulta del cociente entre el número de ocupados plenos y la PEA.

1/ Referirse a la Metodología de la Encuesta ENEMDU.

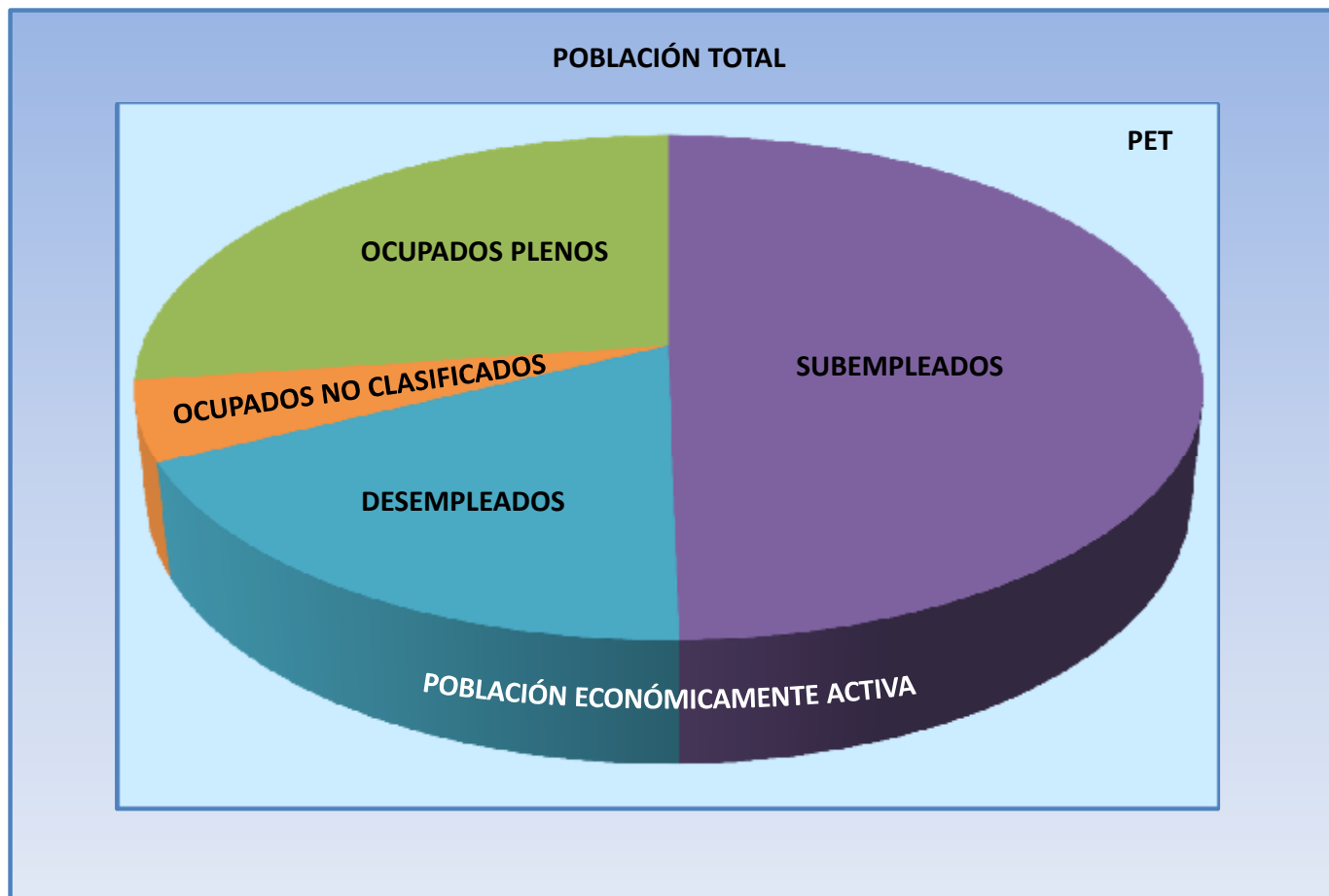


Clasificación de la población





¿Cómo se divide la Población Económicamente Activa (PEA)?





Contenido:

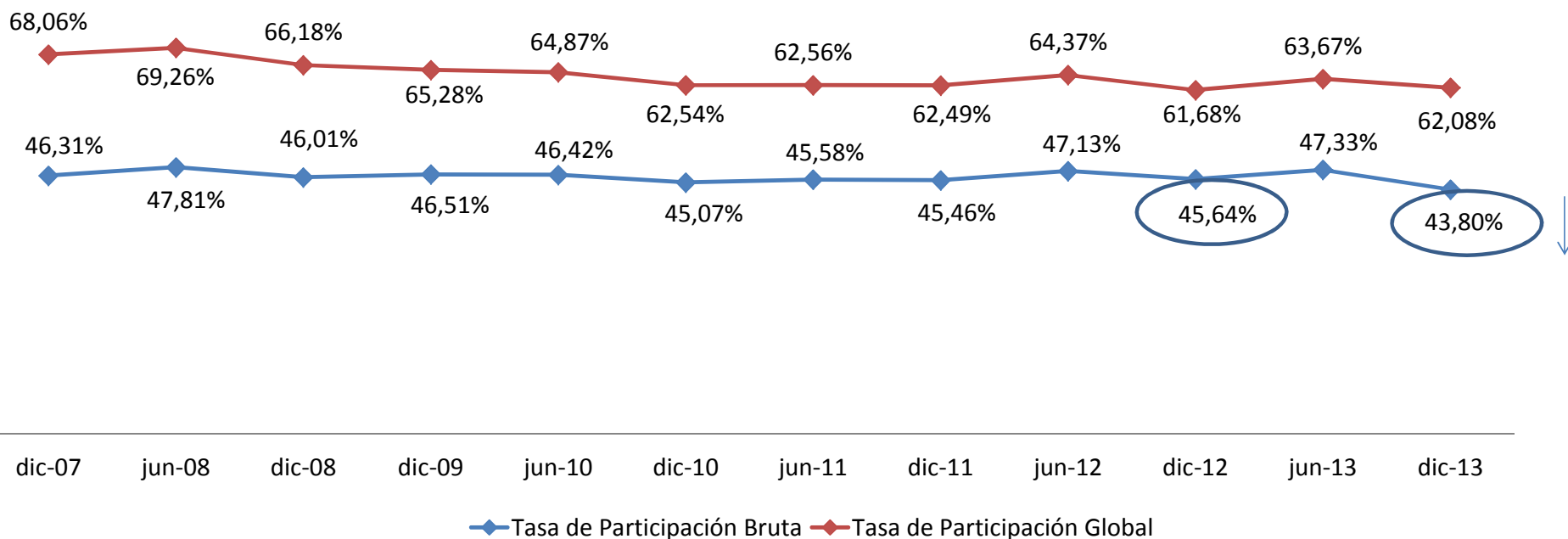
1. Aspectos Metodológicos
2. Evolución de Indicadores Laborales
3. Desagregación de información de Indicadores Laborales



Tasa de Participación Bruta y Global Nacional Total

(Encuesta Nacional, 579 centros poblados urbanos y rurales)

Encerradas en círculo las variaciones estadísticamente significativas respecto a Diciembre 2012



Tasa de participación bruta. Cociente entre PEA y Población total.

Tasa de participación global. Cociente entre PEA y PET.

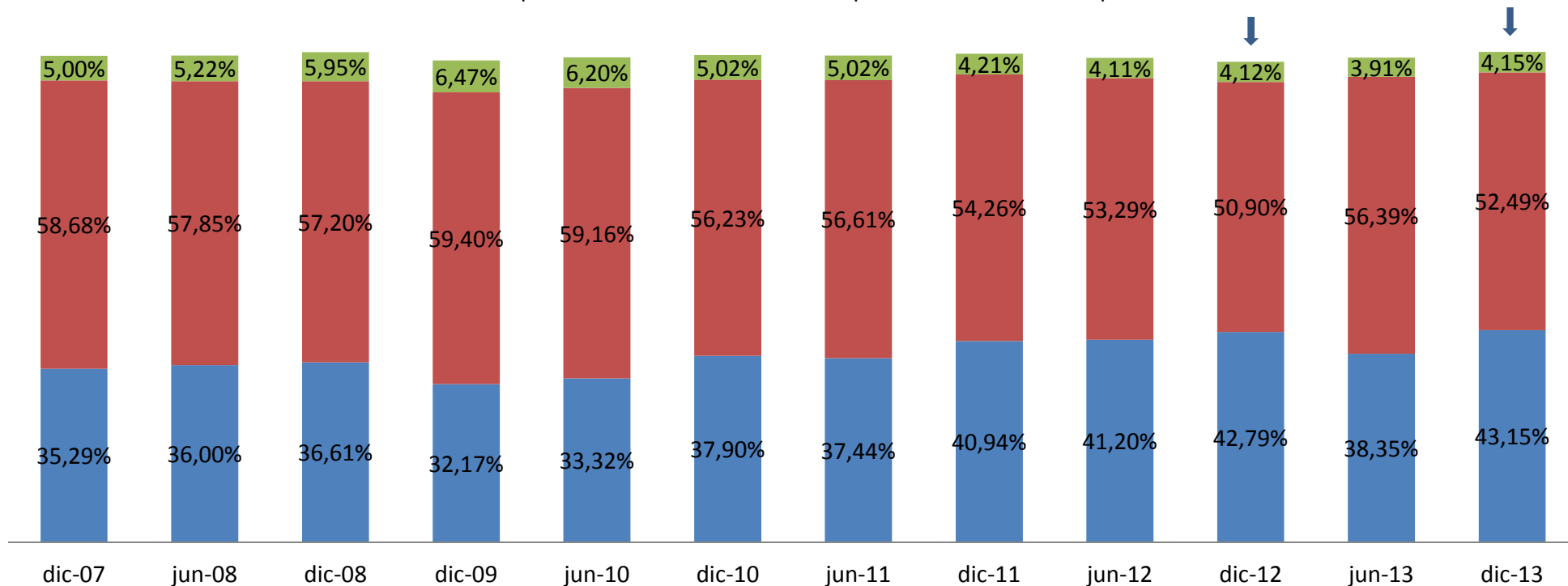
Evolución Trimestral del Mercado Laboral Nacional Total

(Encuesta Nacional, 579 centros poblados urbanos y rurales)

No Existen diferencias estadísticamente significativas respecto a Diciembre 2012

Evolución del Mercado Laboral

■ Tasa de Ocupación Plena ■ Tasa de Subempleo ■ Tasa de Desempleo



Nota: La tasa de Ocupados no Clasificados completa el 100% de la distribución; en DIC-2012 fue 2,19% y en DIC-2013 fue 0,21%.

Ocupados no Clasificados: aquellas personas ocupadas que no se pueden clasificar por falta de datos en los ingresos

Evolución Trimestral del Mercado Laboral Nacional Total

(Encuesta **Nacional**, 579 centros poblados urbanos y rurales)

MERCADO LABORAL (NACIONAL TOTAL)

	dic-09	jun-10	dic-10	jun-11	dic-11	jun-12	dic-12	jun-13	dic-13
Población en Edad de Trabajar (PET)	10.032.716	10.147.386	10.291.500	10.475.984	10.533.003	10.673.358	10.864.147	10.993.539	11.200.371
Población Económicamente Activa (PEA)	6.548.937	6.582.460	6.436.257	6.553.789	6.581.621	6.870.842	6.701.263	6.999.745	6.952.986
Ocupados	6.125.135	6.174.141	6.113.230	6.224.584	6.304.834	6.588.271	6.425.089	6.725.795	6.664.241
Ocupados Plenos	2.106.470	2.193.233	2.439.463	2.453.517	2.694.207	2.830.530	2.867.143	2.684.278	3.000.003
Ocupados no clasificados	128.598	86.959	54.395	61.066	39.451	96.269	146.800	94.535	14.463
Subempleados	3.890.067	3.893.950	3.619.373	3.710.000	3.571.176	3.661.472	3.411.146	3.946.982	3.649.775
Desocupados	423.802	408.318	323.027	329.205	276.787	282.571	276.174	273.951	288.745
Población Económicamente Inactiva (PEI)	3.483.779	3.564.926	3.855.244	3.922.196	3.951.382	3.802.516	4.162.884	3.993.794	4.247.385

Nota: En el contexto de cambio del marco maestro de muestreo de las encuestas de hogares, desde septiembre 2013 se incluye estimaciones de población a partir de las proyecciones de población 2010 . Los cambios en tendencias de crecimiento poblacional entre septiembre 2013 y anteriores períodos responden a la inclusión de este ajuste de población. Antes de septiembre del 2013 se utilizaba para ponderar la población el ejercicio de proyecciones del población en base al Censo de Población 2001. Este procedimiento no afecta las estimaciones de los diferentes indicadores calculados del mercado laboral presentados en este documento ni sus series históricas.

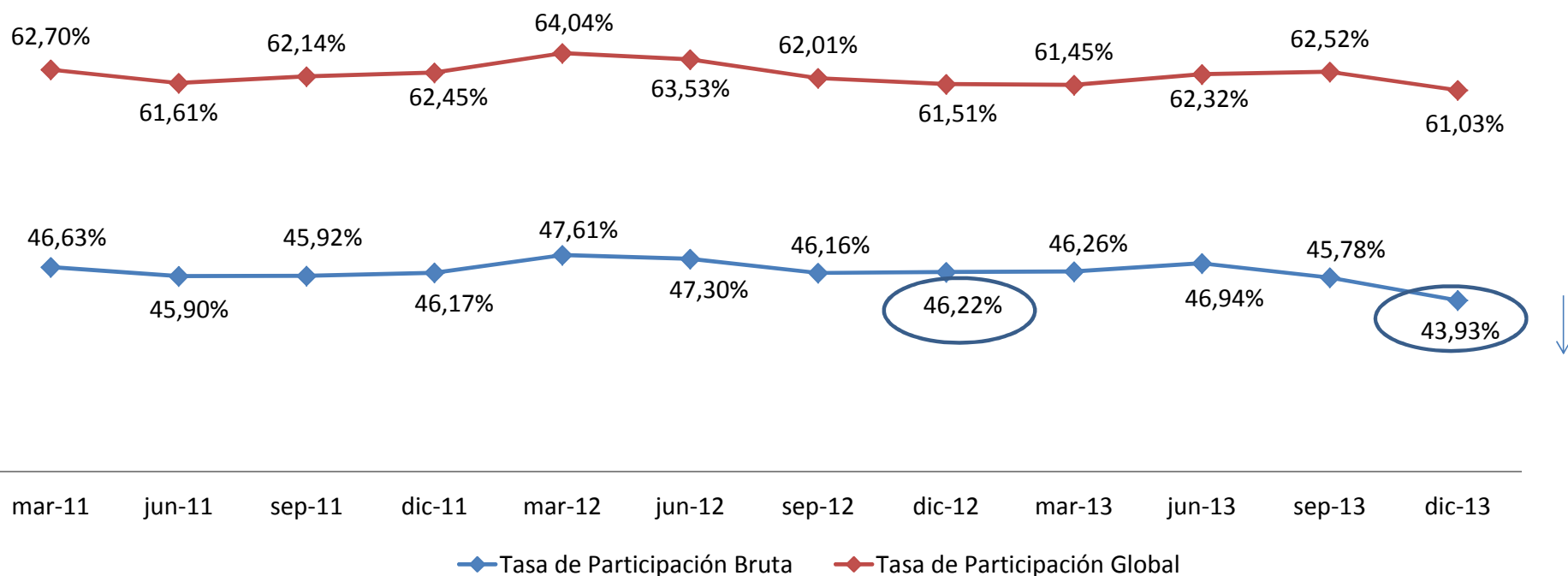
Una vez terminada la migración del marco de muestro (dic 2013) se generará una reconstrucción de las series poblacionales desde junio 2007.



Tasa de Participación Bruta y Global Urbano

(Encuesta trimestral, 127 centros poblados urbanos)

Encerradas en círculo las variaciones estadísticamente significativas respecto a Diciembre 2012



Tasa de participación bruta. Cociente entre PEA y Población total.

Tasa de participación global. Cociente entre PEA y PET.

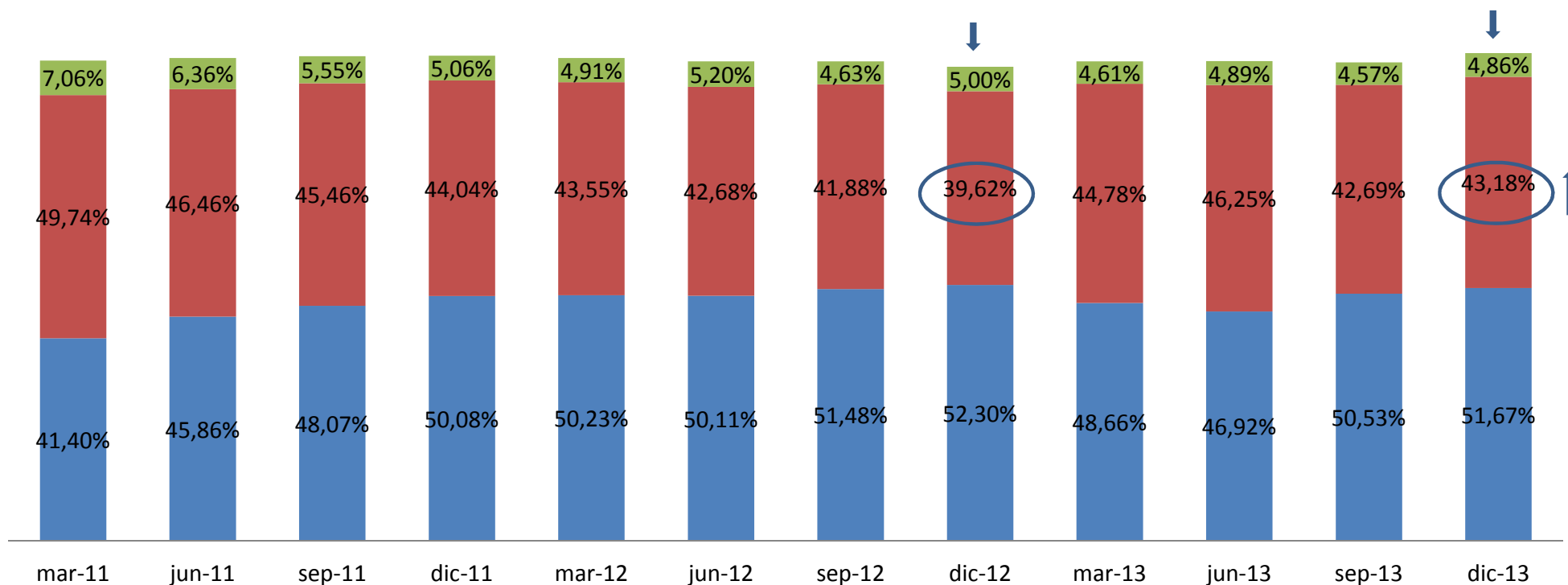
Evolución Trimestral del Mercado Laboral Urbano

(Encuesta trimestral, 127 centros poblados urbanos)

Encerradas en círculo las variaciones estadísticamente significativas respecto a Diciembre 2012

Evolución Trimestral del Mercado Laboral

■ Tasa de Ocupación Plena ■ Tasa de Subempleo ■ Tasa de Desempleo



Nota: La tasa de Ocupados no Clasificados completa el 100% de la distribución; en DIC-2012 fue 3,08% y en DIC-2013 fue 0,29%.

Ocupados no Clasificados: aquellas personas ocupadas que no se pueden clasificar por falta de datos en los ingresos



Evolución Trimestral del Mercado Laboral Urbano

(Encuesta trimestral, 127 centros poblados urbanos)

MERCADO LABORAL (NACIONAL URBANO)

	sep-11	dic-11	mar-12	jun-12	sep-12	dic-12	mar-13	jun-13	sep-13	dic-13
Población en Edad de Trabajar (PET)	7.078.296	7.104.184	7.194.788	7.207.069	7.228.826	7.322.550	7.363.914	7.393.452	7.528.587	7.717.723
Población Económicamente Activa (PEA)	4.398.149	4.436.865	4.607.216	4.578.419	4.482.460	4.504.356	4.524.946	4.607.495	4.706.698	4.710.148
Ocupados	4.154.217	4.212.188	4.380.861	4.340.349	4.274.743	4.279.017	4.316.321	4.382.389	4.491.665	4.481.130
Ocupados Plenos	2.114.217	2.222.114	2.314.071	2.294.388	2.307.597	2.355.612	2.201.636	2.161.903	2.378.325	2.433.934
Ocupados no clasificados	40.484	36.125	60.460	91.678	90.036	138.587	88.575	89.498	103.941	13.558
Subempleados	1.999.516	1.953.949	2.006.331	1.954.283	1.877.111	1.784.818	2.026.109	2.130.989	2.009.398	2.033.638
Desocupados	243.933	224.678	226.355	238.070	207.716	225.339	208.625	225.105	215.033	229.018
Población Económicamente Inactiva (PEI)	2.680.147	2.667.319	2.587.572	2.628.650	2.746.366	2.818.194	2.838.968	2.785.957	2.821.889	3.007.576

Nota: En el contexto de cambio del marco maestro de muestreo de las encuestas de hogares, desde septiembre 2013 se incluye estimaciones de población a partir de las proyecciones de población 2010 . Los cambios en tendencias de crecimiento poblacional entre septiembre 2013 y anteriores períodos responden a la inclusión de este ajuste de población. Antes de septiembre del 2013 se utilizaba para ponderar la población el ejercicio de proyecciones del población en base al Censo de Población 2001. Este procedimiento no afecta las estimaciones de los diferentes indicadores calculados del mercado laboral presentados en este documento ni sus series históricas.

Una vez terminada la migración del marco de muestro (dic 2013) se generará una reconstrucción de las series poblacionales desde junio 2007.



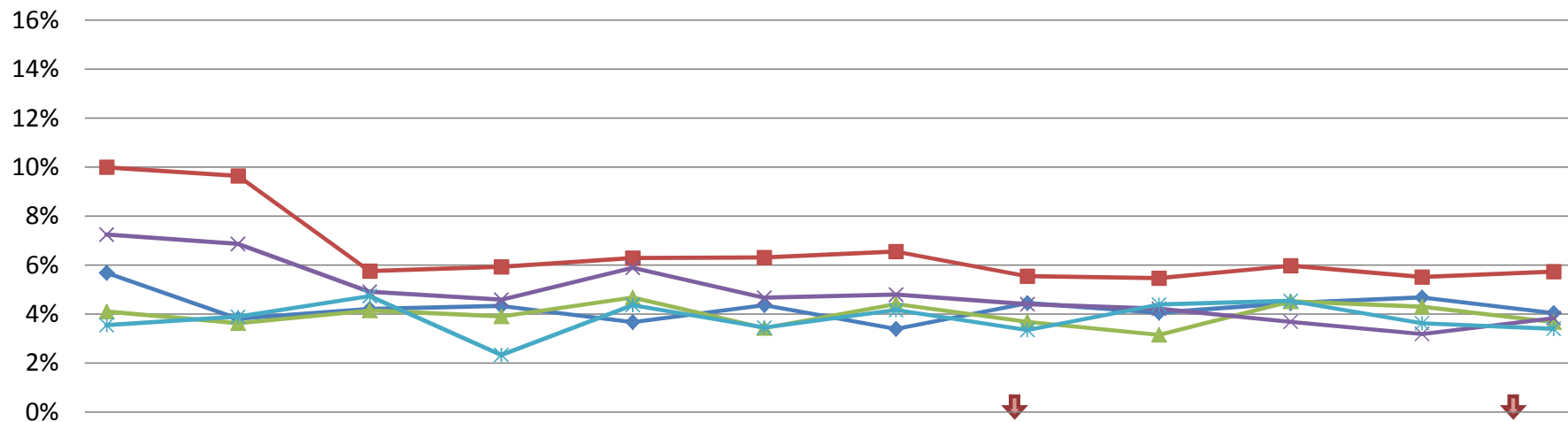
Tasa de Desempleo en las 5 ciudades

Urbano

(Encuesta trimestral)

No existen diferencias significativas respecto a Diciembre 2012

Tasa de Desempleo en las 5 Ciudades



	mar-11	jun-11	sep-11	dic-11	mar-12	jun-12	sep-12	dic-12	mar-13	jun-13	sep-13	dic-13
◆ Quito	5,68%	3,81%	4,21%	4,33%	3,68%	4,36%	3,40%	4,44%	4,06%	4,44%	4,67%	4,04%
■ Guayaquil	9,99%	9,63%	5,75%	5,93%	6,28%	6,31%	6,55%	5,54%	5,46%	5,97%	5,51%	5,74%
▲ Cuenca	4,10%	3,63%	4,14%	3,91%	4,67%	3,43%	4,41%	3,69%	3,15%	4,52%	4,29%	3,68%
✕ Machala	7,24%	6,86%	4,90%	4,59%	5,89%	4,67%	4,80%	4,41%	4,21%	3,68%	3,18%	3,83%
✧ Ambato	3,54%	3,89%	4,74%	2,33%	4,37%	3,45%	4,16%	3,35%	4,39%	4,53%	3,62%	3,39%



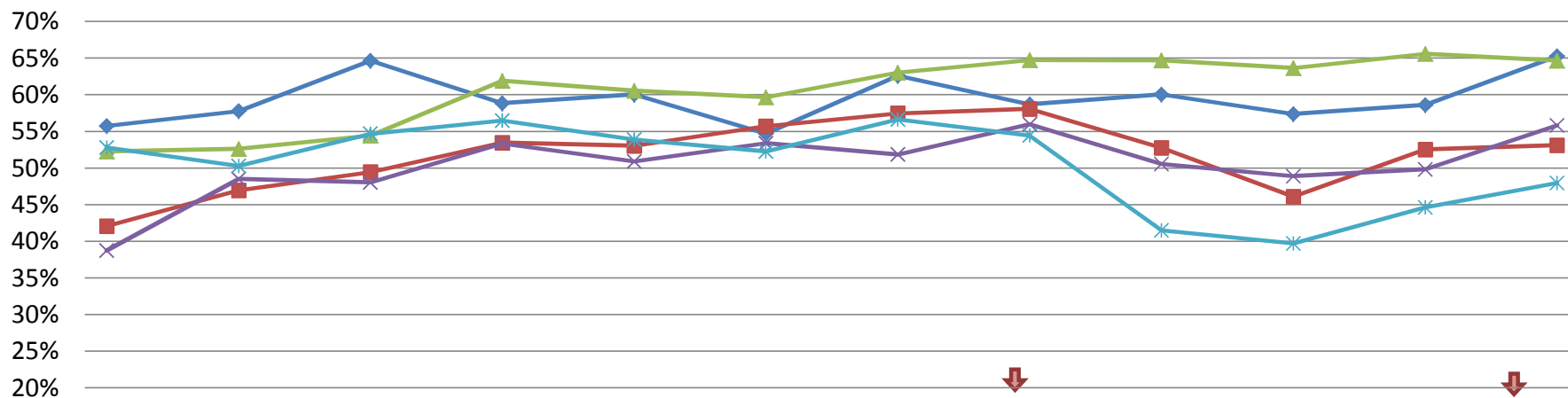
Tasa de Ocupación Plena en las 5 ciudades

Urbano

(Encuesta trimestral)

Encerradas en círculo las variaciones estadísticamente significativas respecto a Diciembre 2012

Tasa de Ocupación Plena en las 5 ciudades



	mar-11	jun-11	sep-11	dic-11	mar-12	jun-12	sep-12	dic-12	mar-13	jun-13	sep-13	dic-13
◆ Quito	55,75%	57,79%	64,67%	58,84%	60,07%	54,70%	62,60%	58,69%	60,07%	57,37%	58,63%	65,29%
■ Guayaquil	42,07%	46,95%	49,46%	53,48%	53,04%	55,70%	57,48%	58,09%	52,77%	46,10%	52,53%	53,10%
▲ Cuenca	52,26%	52,63%	54,43%	61,90%	60,56%	59,66%	63,05%	64,73%	64,71%	63,65%	65,58%	64,65%
✕ Machala	38,74%	48,53%	48,06%	53,37%	50,91%	53,38%	51,86%	56,00%	50,57%	48,91%	49,81%	55,83%
✱ Ambato	52,81%	50,31%	54,69%	56,50%	53,90%	52,28%	56,64%	54,46%	41,50%	39,74%	44,63%	47,98%





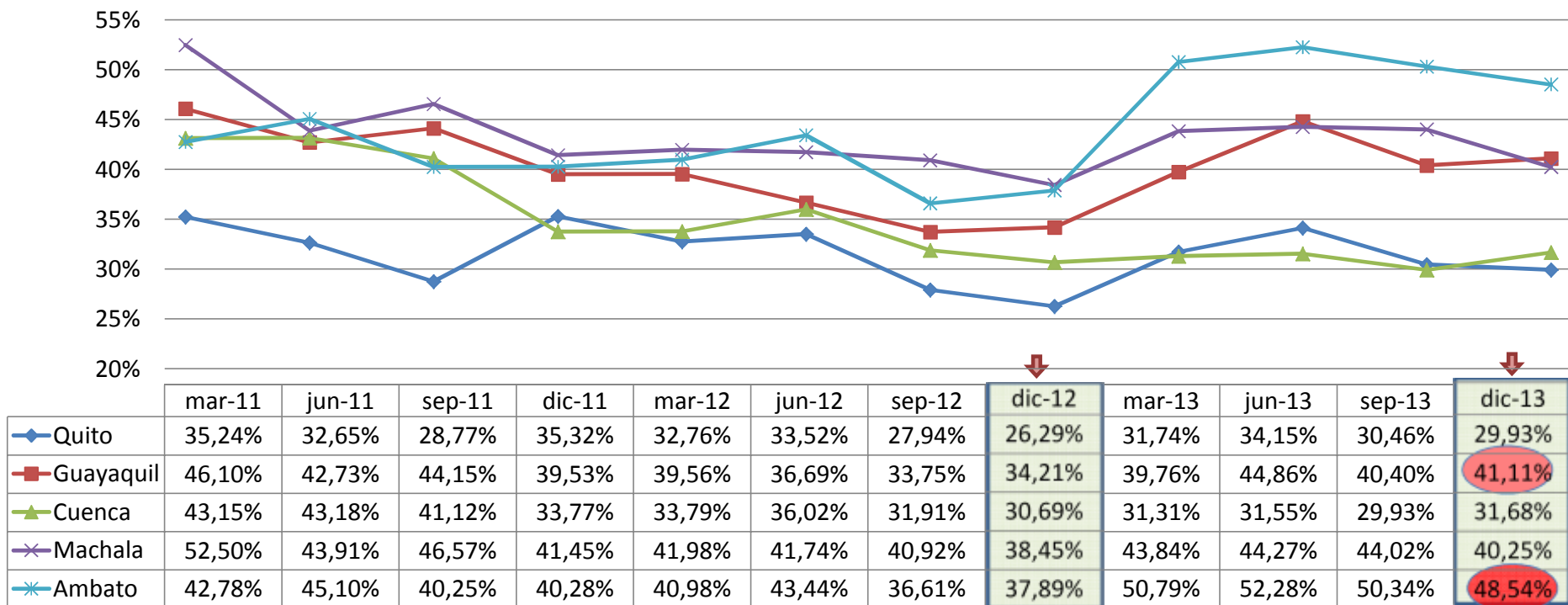
Tasa de Subempleo Bruto en las 5 ciudades

Urbano

(Encuesta trimestral)

Encerradas en círculo las variaciones estadísticamente significativas respecto a Diciembre 2012

Tasa de Subempleo en las 5 ciudades





Contenido:

1. Aspectos Metodológicos
2. Evolución de Indicadores Laborales
3. Desagregación de información de Indicadores Laborales

Ocupados por Rama de Actividad Nacional Urbano

(Encuesta trimestral, 127 centros poblados urbanos)

Ocupados por rama	dic-07	dic-08	dic-09	dic-10	dic-11	dic-12	dic-13	Diferencia de Dic13 - Dic12
G. Comercio, reparación vehículos	26,94%	25,77%	25,87%	26,18%	26,95%	26,47%	23,31%	-43,48%
C. Industrias manufactureras	12,98%	13,50%	12,81%	13,42%	12,92%	12,69%	13,27%	25,56%
F. Construcción	7,49%	7,32%	7,98%	7,27%	6,72%	6,86%	8,14%	35,34%
A. Agricultura, ganadería caza y silvicultura y pesca	7,43%	7,76%	7,64%	7,07%	7,75%	7,19%	7,05%	4,01%
H. Transporte y almacenamiento	6,29%	6,05%	6,14%	6,41%	7,26%	7,13%	6,86%	1,05%
I. Hoteles y restaurantes	6,32%	6,22%	5,95%	5,74%	6,43%	6,73%	6,75%	7,20%
P. Enseñanza	6,64%	6,69%	6,75%	7,61%	6,57%	6,79%	6,62%	3,10%
O. Administración pública, defensa y seguridad social	4,29%	4,75%	4,02%	4,42%	4,83%	4,84%	4,93%	6,97%
S. Otras actividades de servicios	3,87%	4,10%	4,07%	4,05%	3,37%	3,52%	3,87%	11,33%
N. Actividades y servicios administrativos y de apoyo	2,39%	2,54%	2,61%	2,77%	3,10%	3,20%	3,76%	15,73%
T. Actividades en hogares privados con servicio doméstico	4,26%	4,21%	4,12%	3,43%	2,73%	2,85%	3,58%	18,95%
Q. Actividades, servicios sociales y de salud	3,16%	3,32%	3,18%	3,33%	3,66%	3,71%	3,25%	-6,54%
M. Actividades profesionales, científicas y técnicas	2,37%	2,27%	2,50%	2,52%	2,41%	2,88%	2,51%	-5,27%
J. Información y comunicación	1,83%	1,76%	2,18%	1,83%	1,40%	1,61%	1,58%	0,99%
K. Actividades financieras y de seguros	1,27%	1,29%	1,19%	1,11%	1,50%	1,28%	1,52%	6,43%
R. Artes, entretenimiento y recreación	0,95%	0,92%	0,97%	0,95%	0,93%	0,55%	0,79%	5,86%
B. Explotación de minas y canteras	0,45%	0,46%	0,52%	0,48%	0,34%	0,40%	0,71%	7,30%
E. Distribución de agua, alcantarillado	0,38%	0,30%	0,42%	0,39%	0,38%	0,36%	0,59%	5,45%
D. Suministros de electricidad, gas, aire acondicionado (*)	0,36%	0,37%	0,54%	0,41%	0,38%	0,32%	0,42%	2,59%
L. Actividades inmobiliarias (*)	0,32%	0,40%	0,52%	0,60%	0,34%	0,59%	0,42%	-3,19%
U. Actividades de organizaciones extraterritoriales (**)	0,00%	0,00%	0,02%	0,01%	0,02%	0,04%	0,07%	0,65%
No especificado (**)	0,00%	0,00%	0,01%	0,00%	0,00%	0,00%	0,00%	-0,02%
Total	100,00%	100,00%	100,00%	100,00%	100,00%	100,00%	100,00%	100,00%

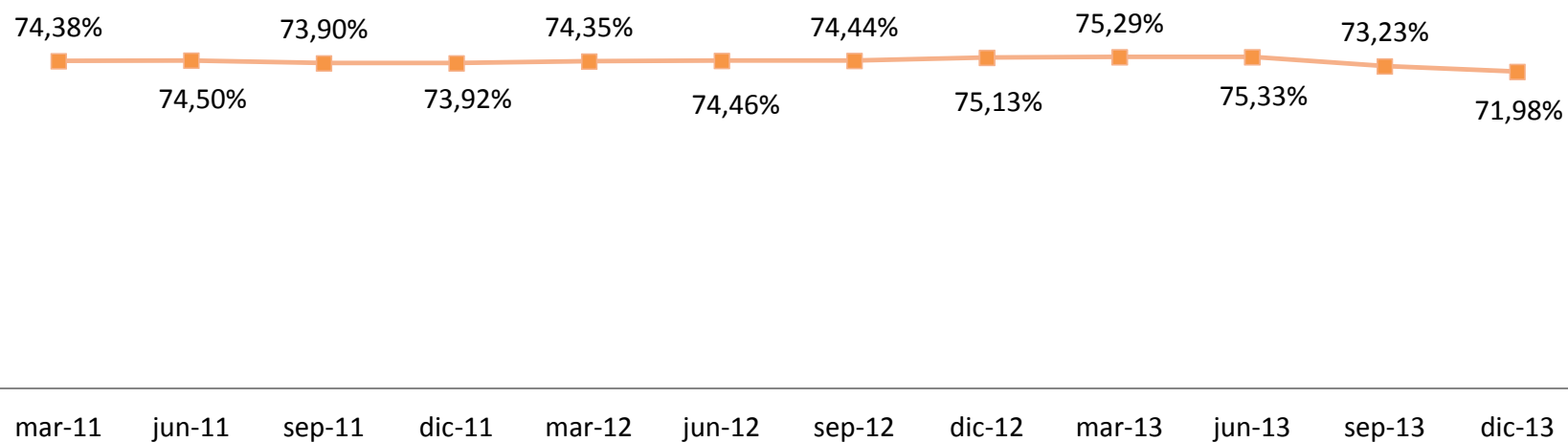
Nota: Debe tomarse en cuenta que estos valores son estimaciones basadas en intervalos de confianza. No son datos exactos. Corresponden a la CIU 4.0.

(*) Estimación regular DIC-13. (**) Estimación poco precisa DIC-13.



Proporción de la población en edad de trabajar respecto a la población total Nacional Urbano

(Encuesta trimestral, 127 centros poblados urbanos)

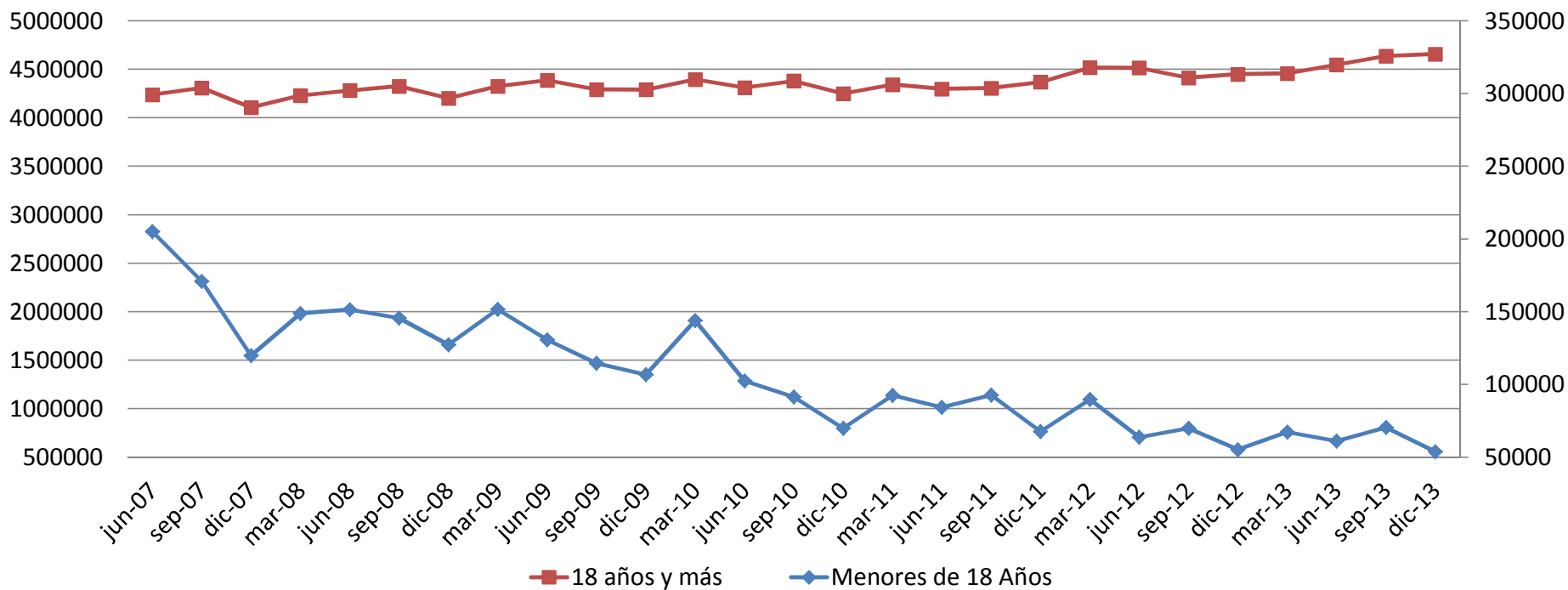


PEA: Menores de 18 y Mayores de 18 años

Nacional Urbano

(Encuesta trimestral, 127 centros poblados urbanos)

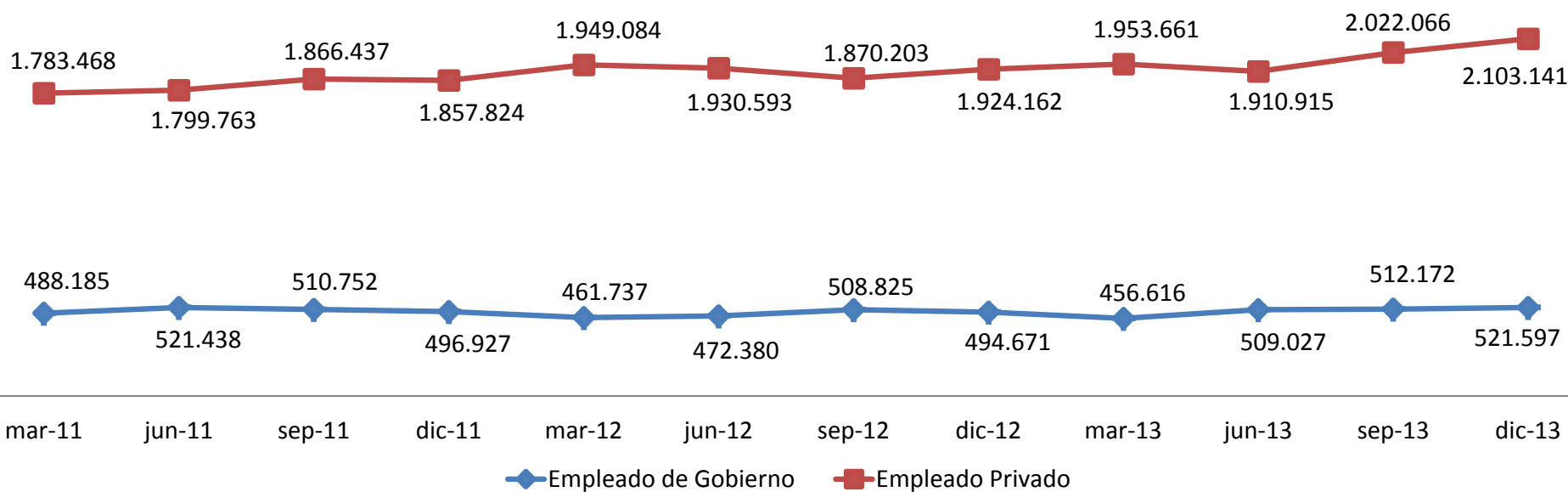
PEA-NACIONAL-URBANO



Ocupados: Empleo Privado y Empleo del Sector Público Nacional Urbano

(Encuesta trimestral, 127 centros poblados urbanos)

Ocupados

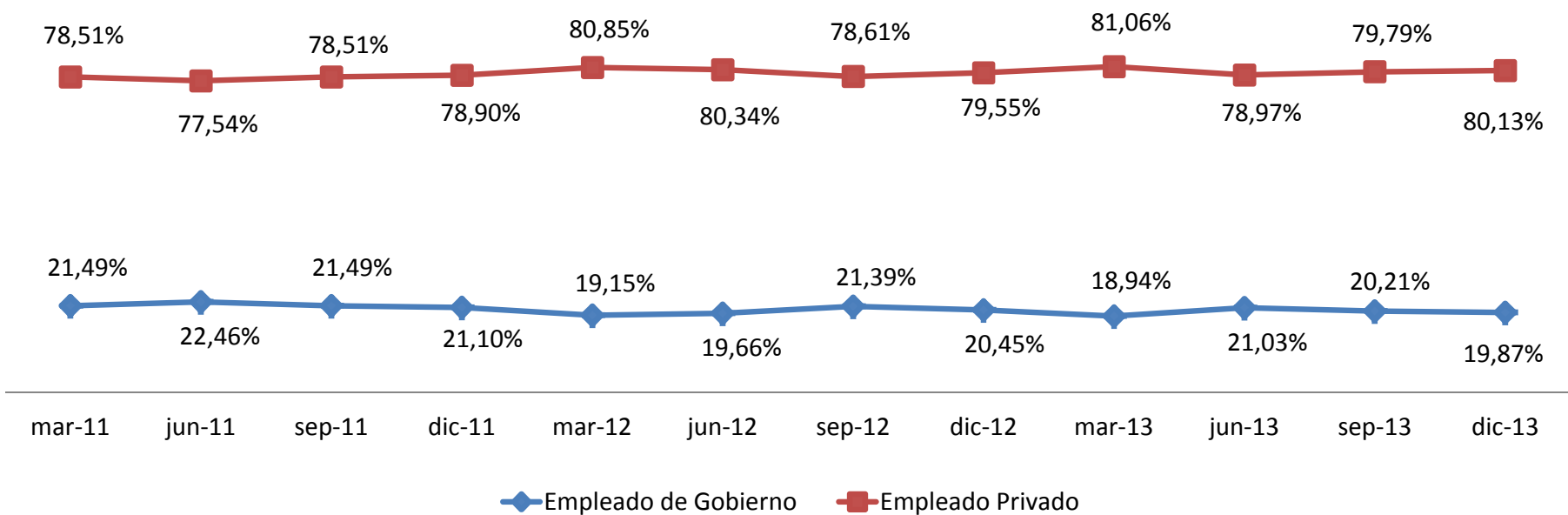


En la distribución del 100 % no está incluido: trabajador del hogar no remunerado, trabajador no remunerado en otro hogar, ayudante no remunerado de asalariado/jornalero, patrono, cuenta propia, empleada doméstica.

Ocupados: Empleo Privado y Empleo del Sector Público Nacional Urbano

(Encuesta trimestral, 127 centros poblados urbanos)

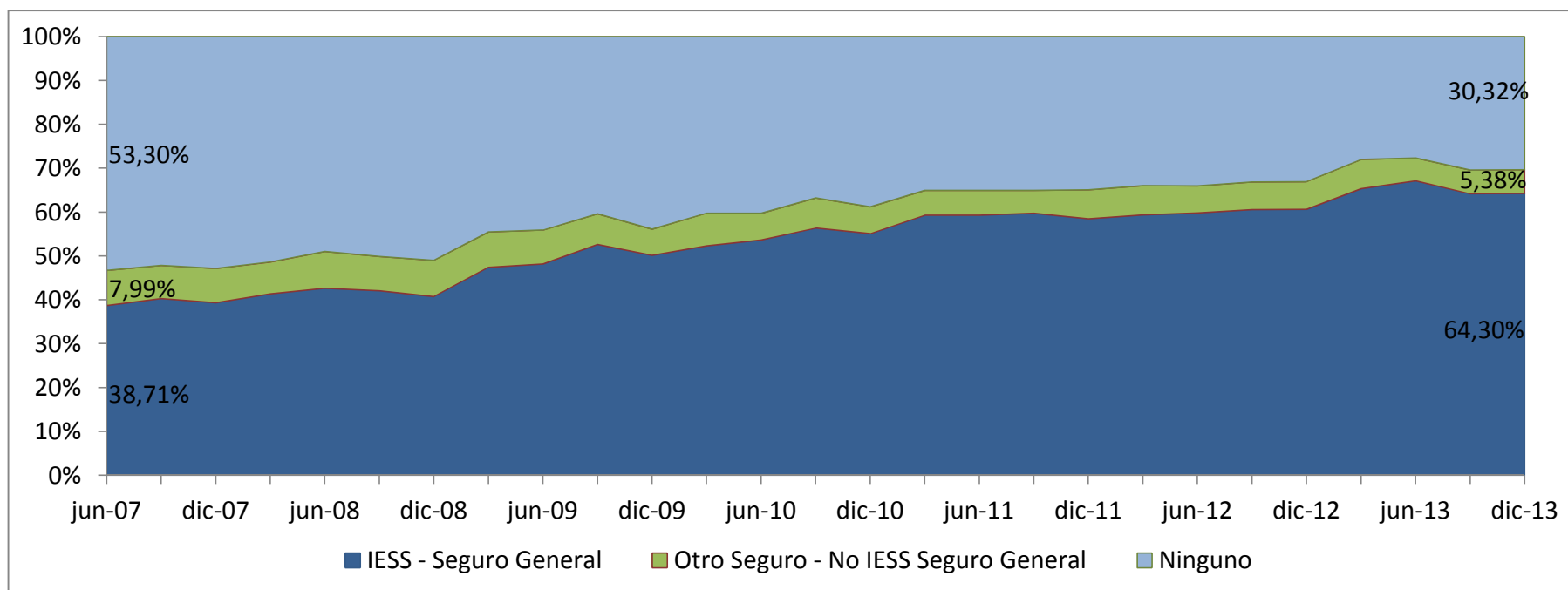
Ocupados



En la distribución del 100 % no está incluido: trabajador del hogar no remunerado, trabajador no remunerado en otro hogar, ayudante no remunerado de asalariado/jornalero, patrono, cuenta propia, empleada doméstica.

Ocupados Plenos afiliados o cubiertos por el IESS Seguro General Nacional Urbano

(Encuesta trimestral, 127 centros poblados urbanos)

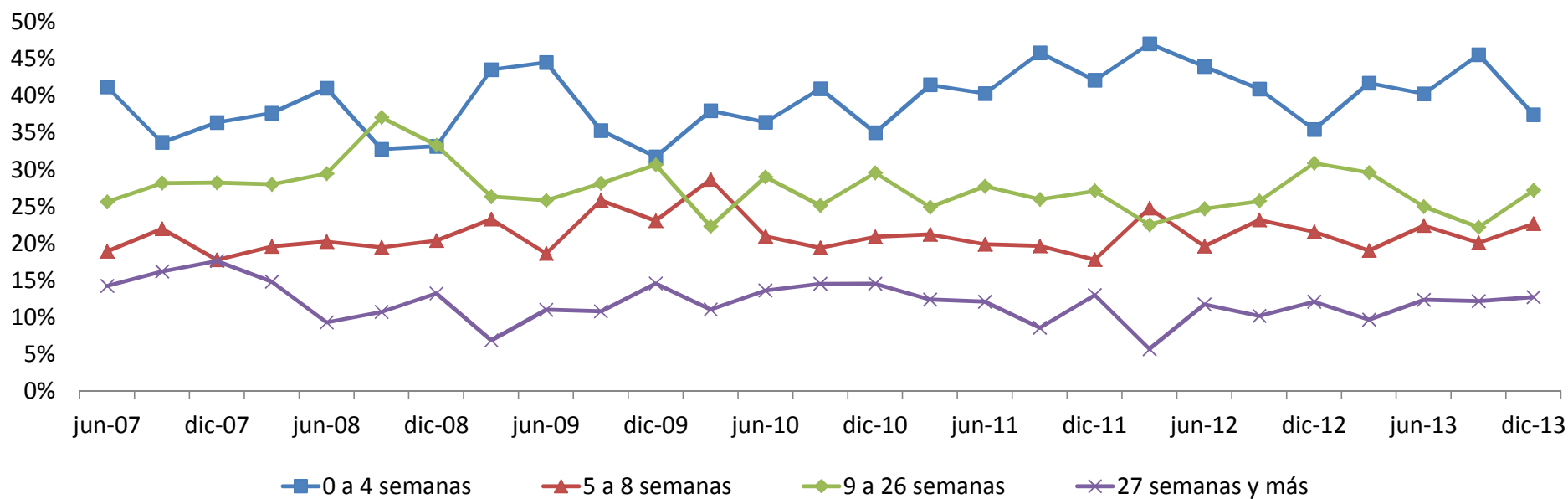


Nota: Se realiza sólo el análisis de IESS seguro general con respecto a Ocupados Plenos.

Tiempo Promedio de Búsqueda de Empleo Nacional Urbano

(Encuesta trimestral, 127 centros poblados urbanos)

Tiempo promedio de búsqueda de empleo



Nota: Se refiere a Desempleo Abierto.



www.ecuadorencifras.gob.ec

Síguenos en:

