



www.inec.gob.ec
www.ecuadorencifras.com

Indicadores Laborales junio 2013
10 años y más



Contenido

1. Aspectos Metodológicos
2. Evolución de Indicadores Laborales
3. Desagregación de información de Indicadores Laborales

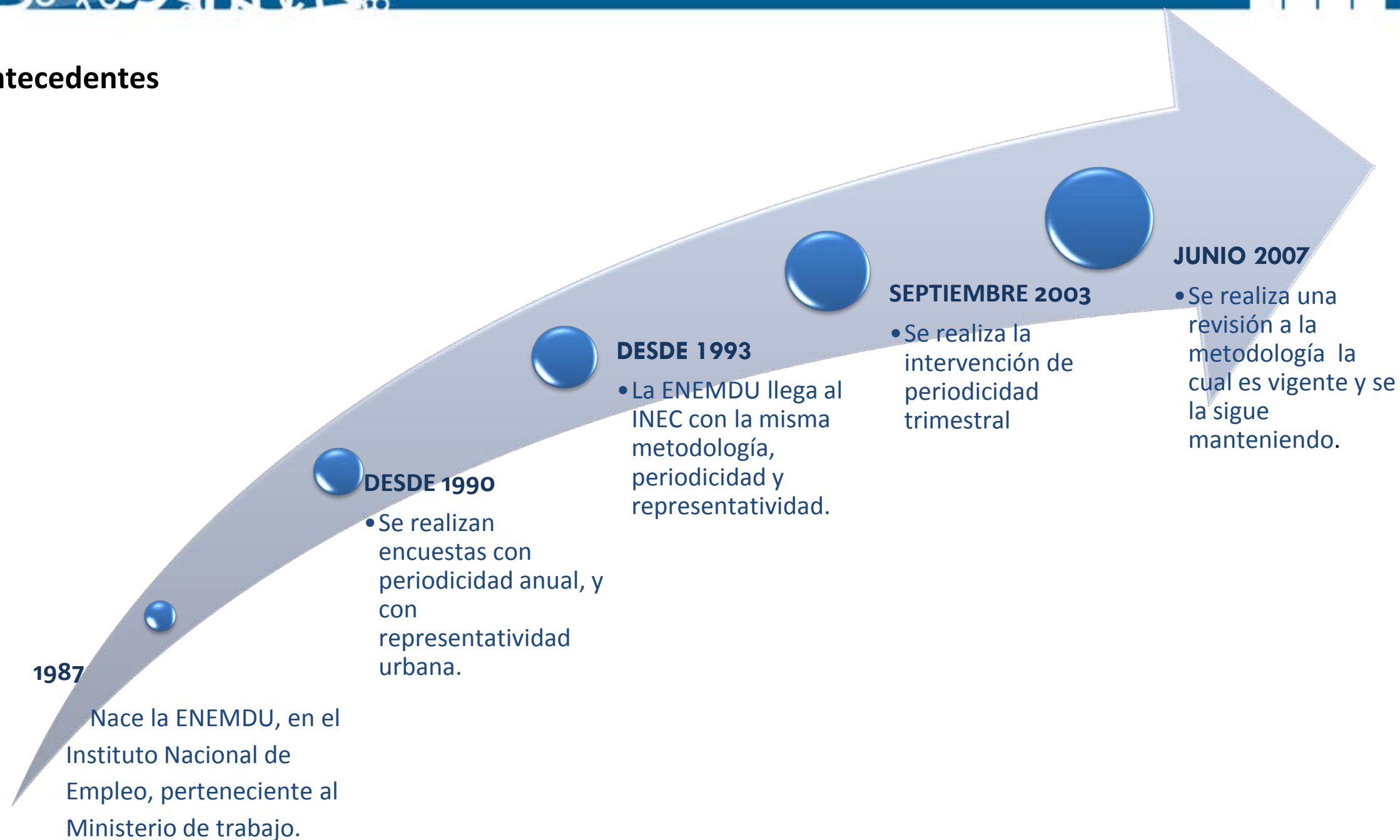


www.inec.gob.ec
www.ecuadorencifras.com

Aspectos Metodológicos



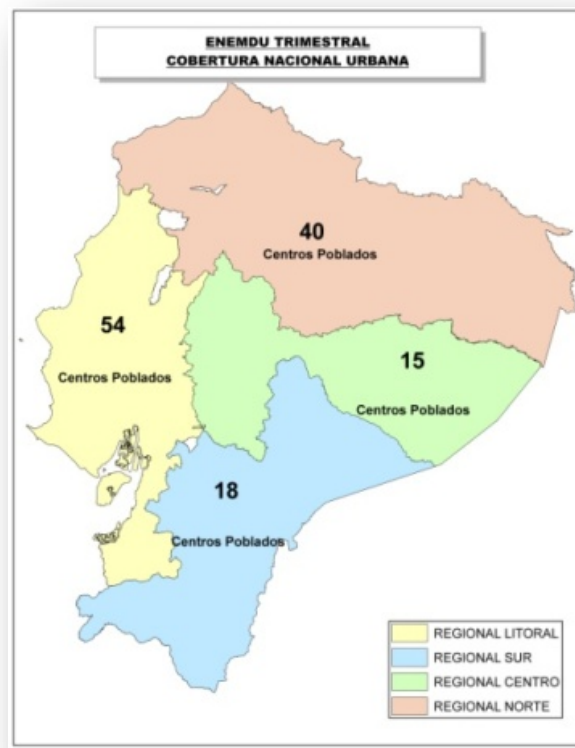
Antecedentes



Aspectos metodológicos: ¿Qué diferencias hay entre las encuestas nacional urbano y nacional?

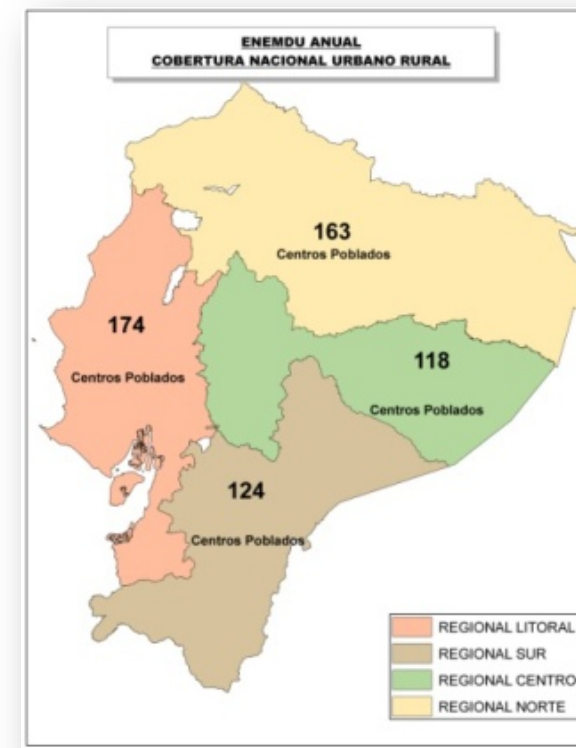
Encuesta Nacional Urbano

- **Cobertura:** nacional y regional, a nivel urbano
- **Número de viviendas encuestadas:** 6.876.
- **Número de centros poblados urbanos:** 127



Encuesta Nacional

- **Cobertura:** nacional, regional y provincial, a nivel urbano y rural
- **Número de viviendas encuestadas:** 21.768.
- **Número de centros poblados urbanos y rurales:** 579





Definiciones

Población en Edad de Trabajar (PET)¹: Comprende a todas las personas de 10 años y más.

Población Económicamente Activa¹: Personas de 10 años y más que trabajaron al menos 1 hora en la semana de referencia o aunque no trabajaron, tuvieron trabajo (ocupados); o bien aquellas personas que no tenían empleo pero estaban disponibles para trabajar y buscan empleo (desocupados).

Desempleados¹: Personas de 10 años y más que, en el período de referencia, presentan simultáneamente las siguientes características:

- Sin empleo, no estuvo ocupado la semana pasada y están disponibles para trabajar.
- Buscaron trabajo o realizaron gestiones concretas para conseguir empleo o para establecer algún negocio en las cuatro semanas anteriores.

Subempleados¹: Personas que trabajaron o tuvieron un empleo durante el período de referencia considerado, pero estaban dispuestas y disponibles para modificar situación laboral a fin de aumentar la duración o la productividad de su trabajo, cumpliendo las siguientes condiciones:

- Haber trabajado menos de 40 horas.
 - Desean trabajar más horas, es decir, tener otro empleo además de su empleo(s) actual(es).
 - Estar disponibles para trabajar más horas.
- Incluyen adicionalmente otras formas de subempleo.

Ocupados Plenos¹: Población constituida por personas ocupadas de 10 años y más que trabajan, como mínimo, la jornada legal de trabajo y tienen ingresos superiores al salario unificado legal y no desean trabajar más horas (no realizaron gestiones), o bien que trabajan menos de 40 horas y sus ingresos son superiores al salario unificado legal y no desean trabajar más horas (no realizaron gestiones).

Ocupados no clasificados¹.- Son aquellas personas ocupadas que no se pueden clasificar en ocupados plenos u otras formas de subempleo, por falta de datos en los ingresos.

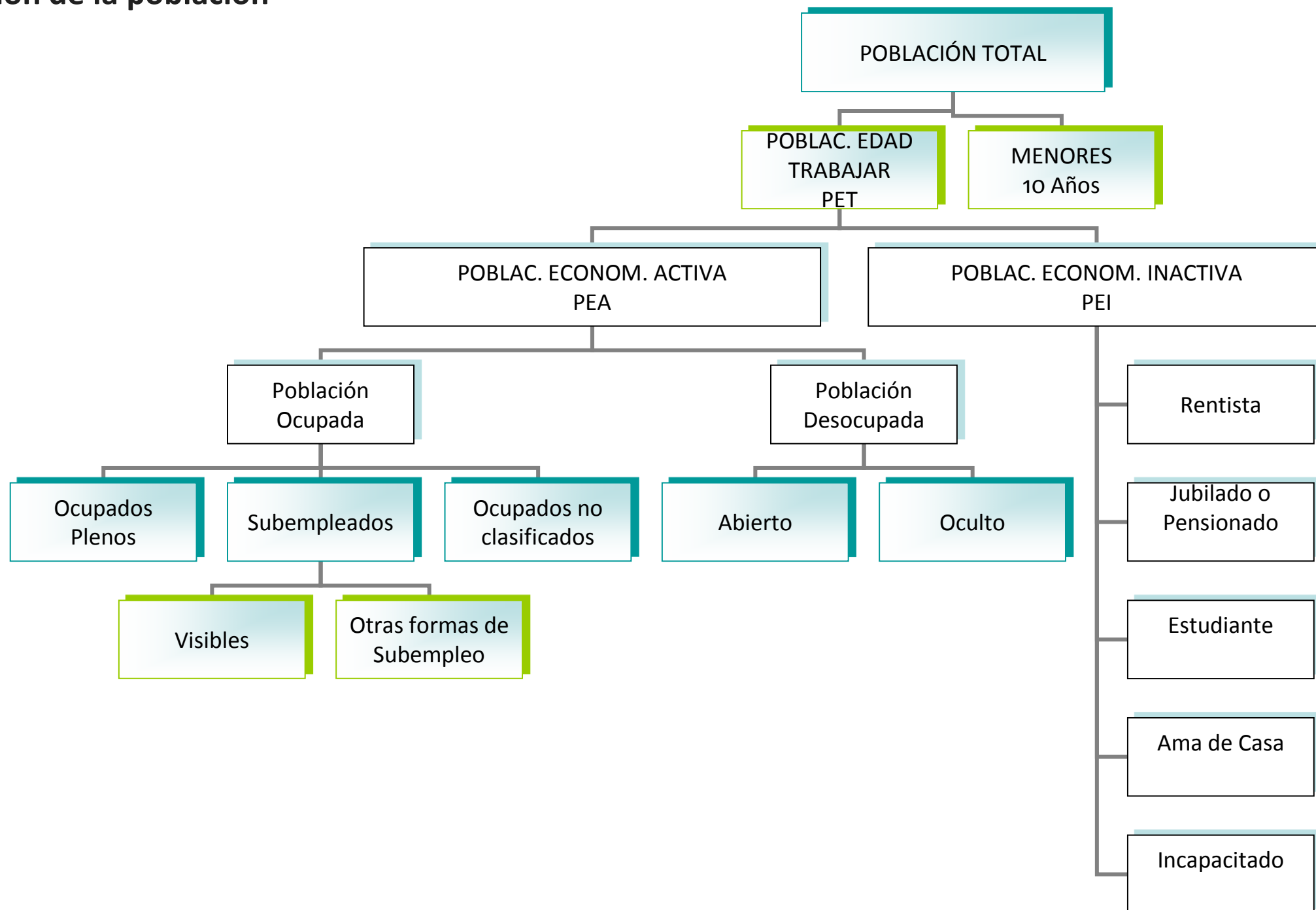
Tasa de Desempleo. Es el porcentaje que resulta del cociente entre el número de desocupados y la PEA.

Tasa de Subempleo Bruta. Es el porcentaje que resulta del cociente entre el número de subempleados y la PEA.

Tasa de Ocupación Plena. Es el porcentaje que resulta del cociente entre el número de ocupados plenos y la PEA.

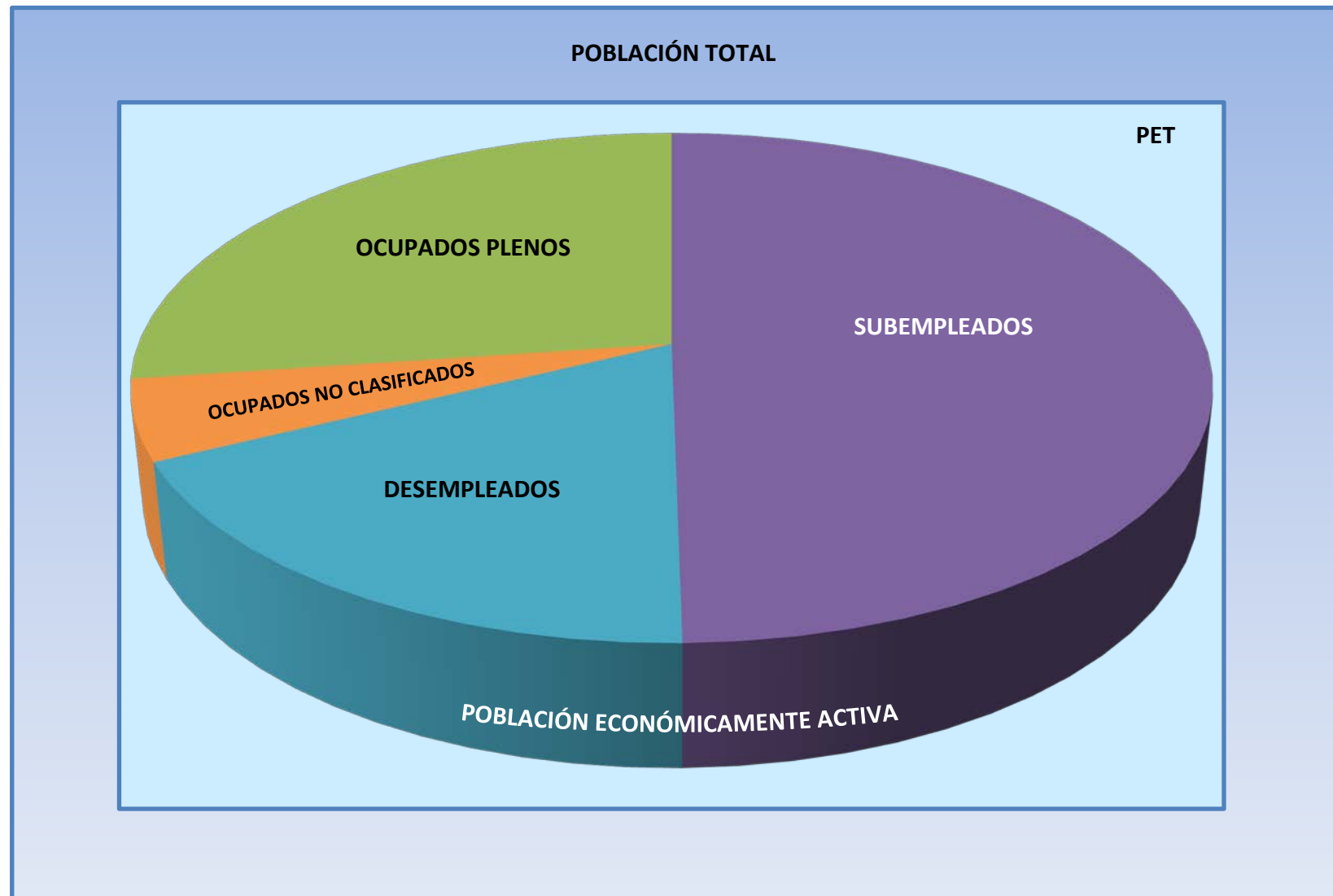


Clasificación de la población





¿Cómo se divide la Población Económicamente Activa (PEA)?





www.inec.gob.ec
www.ecuadorencifras.com

Indicadores laborales

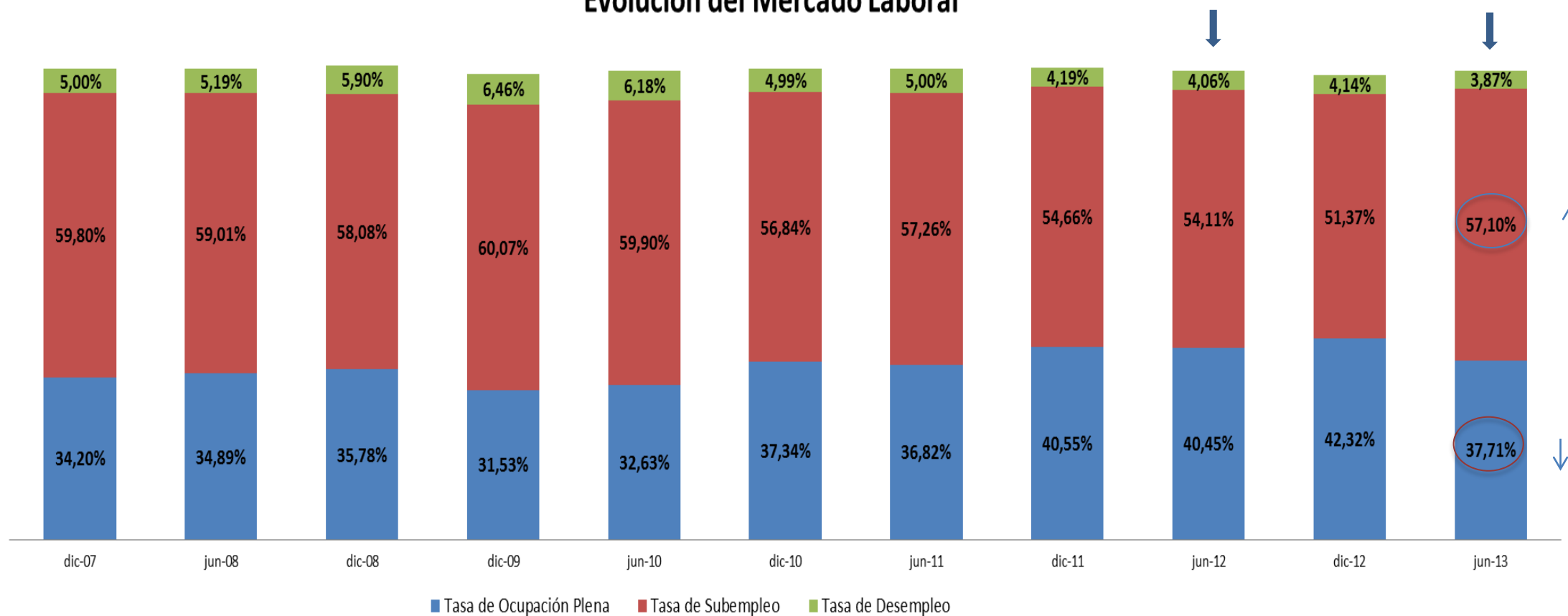
Encerradas en círculo las variaciones estadísticamente significativas respecto a junio 2012.

Evolución Trimestral del Mercado Laboral

Nacional urbano - rural

(Encuesta nacional, 579 centros poblados urbanos)

Evolución del Mercado Laboral



Desagregación de Indicadores Laborales por Condición de Actividad

Nacional urbano-rural

(Encuesta anual, 579 centros poblados urbanos)

MERCADO LABORAL (NACIONAL URBANO RURAL)									
	dic-09	jun-10	dic-10	jun-11	dic-11	jun-12	dic-12	jun-13	Diferencia de junio13-junio12
Población en Edad de Trabajar (PET)	11.573.647	11.744.090	11.885.923	12.062.834	12.039.692	12.190.405	12.398.359	12.515.856	325.451
Población Económicamente Activa (PEA)	6.685.111	6.723.575	6.535.240	6.669.249	6.647.203	6.998.322	6.779.467	7.119.150	120.828
Ocupados	6.252.941	6.308.037	6.209.041	6.335.476	6.368.442	6.714.292	6.498.830	6.843.692	129.400
Ocupados Plenos	2.107.804	2.193.966	2.440.268	2.455.528	2.695.299	2.830.900	2.869.165	2.684.374	-146.526
Ocupados no clasificados	129.333	86.959	54.395	61.066	39.451	96.269	146.800	94.535	-1.734
Subempleados	4.015.804	4.027.112	3.714.379	3.818.882	3.633.692	3.787.123	3.482.865	4.064.784	277.661
Desocupados	432.171	415.538	326.199	333.773	278.761	284.030	280.638	275.458	-8.572
Población Económicamente Inactiva (PEI)	4.888.536	5.020.515	5.350.683	5.393.585	5.392.489	5.192.083	5.618.892	5.396.706	204.623

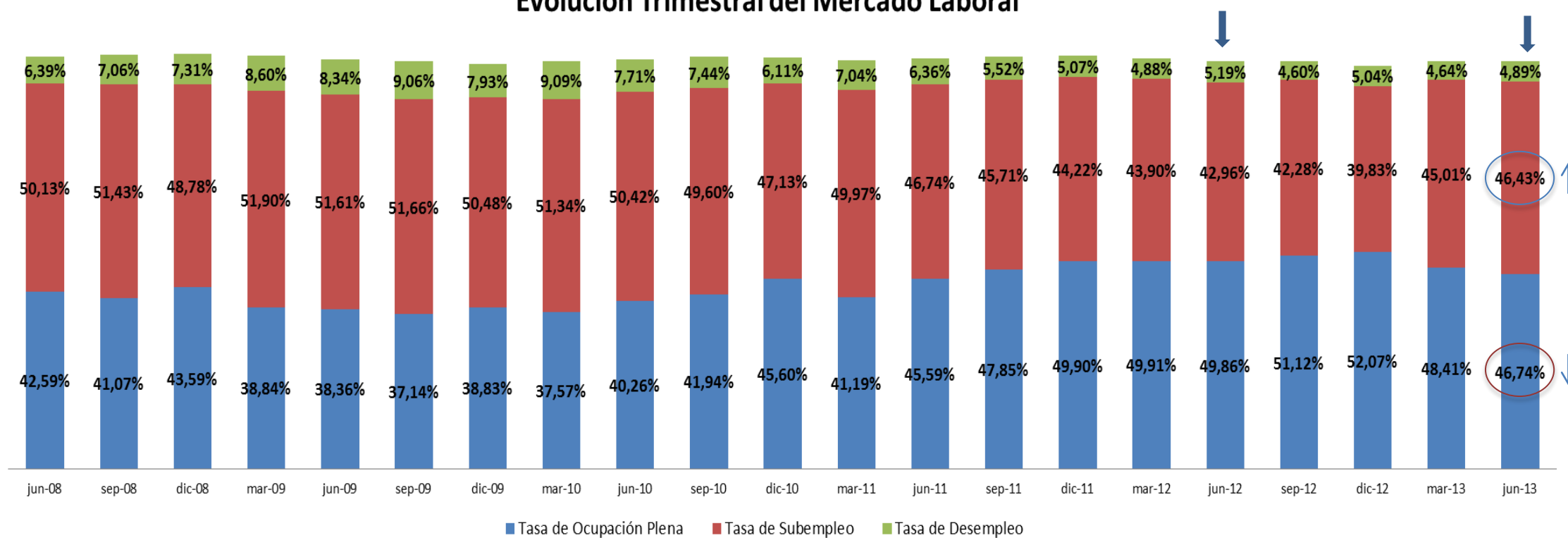
Nota: Debe tomarse en cuenta que estos valores absolutos son estimaciones basadas en intervalos de confianza. No son datos exactos.

Evolución Trimestral del Mercado Laboral Nacional Urbano

(Encuesta trimestral, 127 centros poblados urbanos)

Encerradas en círculo las variaciones estadísticamente significativas respecto a junio 2012.

Evolución Trimestral del Mercado Laboral



Nota: No incluye a los ocupados no clasificados.

Evolución Trimestral del Mercado Laboral Nacional Urbano

(Encuesta trimestral, 127 centros poblados urbanos)

MERCADO LABORAL (NACIONAL URBANO)								
	dic-11	mar-12	jun-12	sep-12	dic-12	mar-13	jun-13	Diferencia de junio13-junio12
Población en Edad de Trabajar (PET)	8.044.403	8.115.066	8.124.667	8.186.364	8.272.136	8.287.332	8.312.456	187.789
Población Económicamente Activa (PEA)	4.453.985	4.637.828	4.601.299	4.514.323	4.526.773	4.548.198	4.625.857	24.558
Ocupados	4.228.314	4.411.281	4.362.669	4.306.606	4.298.624	4.337.287	4.399.456	36.787
Ocupados Plenos	2.222.619	2.314.594	2.294.388	2.307.714	2.356.986	2.201.636	2.161.999	-132.389
Ocupados no clasificados	36.125	60.460	91.678	90.036	138.587	88.575	89.498	-2.180
Subempleados	1.969.571	2.036.228	1.976.602	1.908.857	1.803.052	2.047.075	2.147.959	171.357
Desocupados	225.670	226.546	238.631	207.716	228.149	210.911	226.401	-12.230
Población Económicamente Inactiva (PEI)	3.590.418	3.477.238	3.523.368	3.672.041	3.745.363	3.739.134	3.686.599	163.231

Nota: No incluye a los ocupados no clasificados.

Ocupados por rama de actividad urbano

Nacional Urbano

(Encuesta trimestral, 127 centros poblados urbanos)

Ocupados por rama	jun-08	jun-09	jun-10	jun-11	jun-12	jun-13	Diferencia de Jun13 - Jun12
G. Comercio, reparación vehículos	1.089.105	1.108.371	1.051.195	1.069.276	1.197.604	1.124.383	-73.221
C. Industrias manufactureras	571.476	551.081	556.394	530.381	511.792	541.868	30.076
A. Agricultura, ganadería, silvicultura y pesca	321.087	317.546	278.545	279.449	340.362	344.510	4.148
I. Actividades de alojamiento y servicio de comidas	278.685	274.436	261.923	257.460	273.950	303.347	29.397
P. Enseñanza	291.478	306.304	304.232	304.667	298.103	299.827	1.724
F. Construcción	295.430	306.200	295.837	300.710	289.997	292.432	2.435
H. Transporte y almacenamiento	264.798	252.655	264.039	272.887	273.790	275.583	1.793
O. Administración pública, defensa y seguridad social	195.109	179.860	199.257	196.343	209.657	196.063	-13.594
S. Otras actividades de servicios	169.849	168.793	153.825	153.538	173.989	170.144	-3.845
N. Actividades y servicios administrativos y de apoyo	101.661	101.475	107.740	132.022	154.891	150.482	-4.409
Q. Actividades de salud humana y asistencia social	136.171	142.254	131.593	148.348	150.381	149.665	-716
M. Actividades profesionales, científicas y técnicas	89.622	103.887	77.115	85.883	105.197	145.034	39.837
T. Actividades de los hogares	170.906	165.986	172.244	154.960	144.981	134.934	-10.047
J. Información y comunicación	89.725	81.069	90.715	75.503	80.520	89.042	8.522
K. Actividades financieras y de seguros	50.802	47.352	54.396	53.504	53.688	57.282	3.594
R. Artes, entretenimiento y recreación	40.255	32.900	38.584	32.153	33.156	38.143	4.987
E. Distribución de agua, alcantarillado	14.990	12.203	15.945	23.644	23.227	25.288	2.061
L. Actividades inmobiliarias	15.138	11.524	21.329	22.353	18.104	20.575	2.471
D. Suministros de electricidad, gas, aire acondicionado	16.247	16.256	16.841	14.227	10.838	19.578	8.740
B. Explotación de minas y canteras	22.389	19.653	15.123	19.505	16.658	17.417	759
U. Actividades de organizaciones extraterritoriales *	479	-	157	510	1.784	2.622	838
No especificado *	-	-	-	-	-	1.238	1.238
Total	4.225.404	4.199.806	4.107.027	4.127.325	4.362.669	4.399.456	36.787

Nota: Debe tomarse en cuenta que estos valores absolutos son estimaciones basadas en intervalos de confianza. No son datos exactos. Corresponden a la CIU 4.0.
(*) No son estadísticamente representativos.

Ocupados por rama de actividad urbano

Nacional Urbano

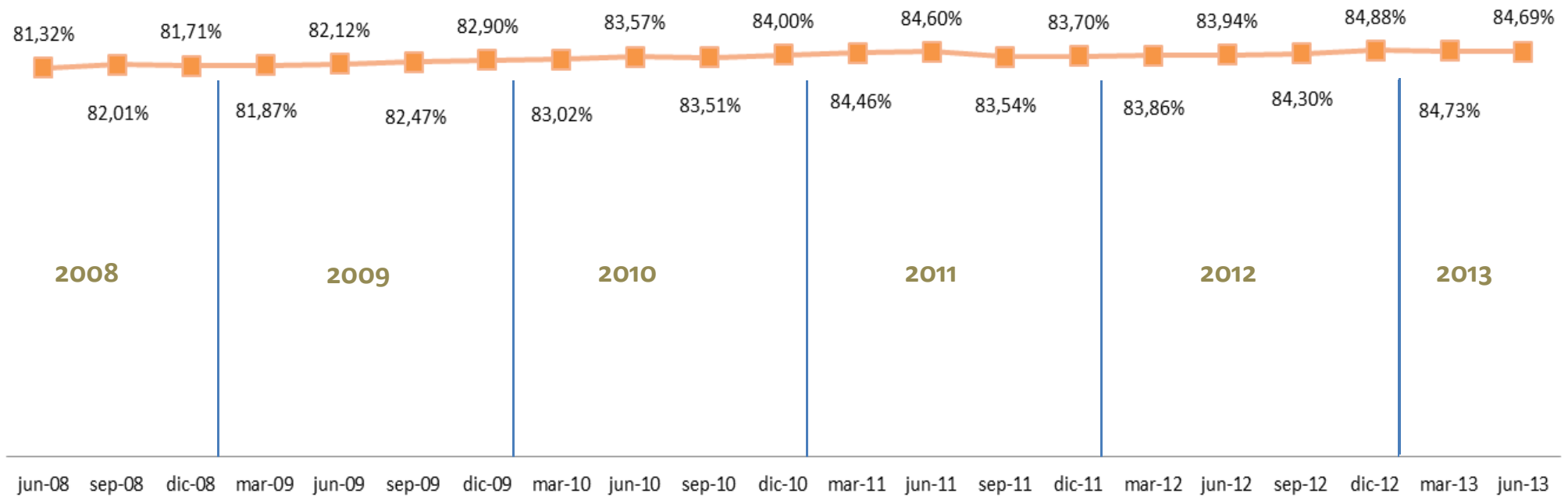
(Encuesta trimestral, 127 centros poblados urbanos)

Ocupados por rama	jun-08	jun-09	jun-10	jun-11	jun-12	jun-13	Diferencia de Jun13 - Jun12
G. Comercio, reparación vehículos	25,78%	26,39%	25,60%	25,91%	27,45%	25,56%	-1,89%
C. Industrias manufactureras	13,52%	13,12%	13,55%	12,85%	11,73%	12,32%	0,59%
A. Agricultura, ganadería, silvicultura y pesca	7,60%	7,56%	6,78%	6,77%	7,80%	7,83%	0,03%
I. Actividades de alojamiento y servicio de comidas	6,60%	6,53%	6,38%	6,24%	6,28%	6,90%	0,62%
P. Enseñanza	6,90%	7,29%	7,41%	7,38%	6,83%	6,82%	-0,02%
F. Construcción	6,99%	7,29%	7,20%	7,29%	6,65%	6,65%	0,00%
H. Transporte y almacenamiento	6,27%	6,02%	6,43%	6,61%	6,28%	6,26%	-0,01%
O. Administración pública, defensa y seguridad social	4,62%	4,28%	4,85%	4,76%	4,81%	4,46%	-0,35%
S. Otras actividades de servicios	4,02%	4,02%	3,75%	3,72%	3,99%	3,87%	-0,12%
N. Actividades y servicios administrativos y de apoyo	2,41%	2,42%	2,62%	3,20%	3,55%	3,42%	-0,13%
Q. Actividades de salud humana y asistencia social	3,22%	3,39%	3,20%	3,59%	3,45%	3,40%	-0,05%
M. Actividades profesionales, científicas y técnicas	2,12%	2,47%	1,88%	2,08%	2,41%	3,30%	0,89%
T. Actividades de los hogares	4,04%	3,95%	4,19%	3,75%	3,32%	3,07%	-0,26%
J. Información y comunicación	2,12%	1,93%	2,21%	1,83%	1,85%	2,02%	0,18%
K. Actividades financieras y de seguros	1,20%	1,13%	1,32%	1,30%	1,23%	1,30%	0,07%
R. Artes, entretenimiento y recreación	0,95%	0,78%	0,94%	0,78%	0,76%	0,87%	0,11%
E. Distribución de agua, alcantarillado	0,35%	0,29%	0,39%	0,57%	0,53%	0,57%	0,04%
L. Actividades inmobiliarias	0,36%	0,27%	0,52%	0,54%	0,41%	0,47%	0,05%
D. Suministros de electricidad, gas, aire acondicionado	0,38%	0,39%	0,41%	0,34%	0,25%	0,45%	0,20%
B. Explotación de minas y canteras	0,53%	0,47%	0,37%	0,47%	0,38%	0,40%	0,01%
U. Actividades de organizaciones extraterritoriales *	0,01%	0,00%	0,00%	0,01%	0,04%	0,06%	0,02%
No especificado *	0,00%	0,00%	0,00%	0,00%	0,00%	0,03%	0,03%
Total	100,00%	100,00%	100,00%	100,00%	100,00%	100,00%	0,00%

Nota: Debe tomarse en cuenta que estos valores absolutos son estimaciones basadas en intervalos de confianza. No son datos exactos. Corresponden a la CIU 4.0.
(*) No son estadísticamente representativos.



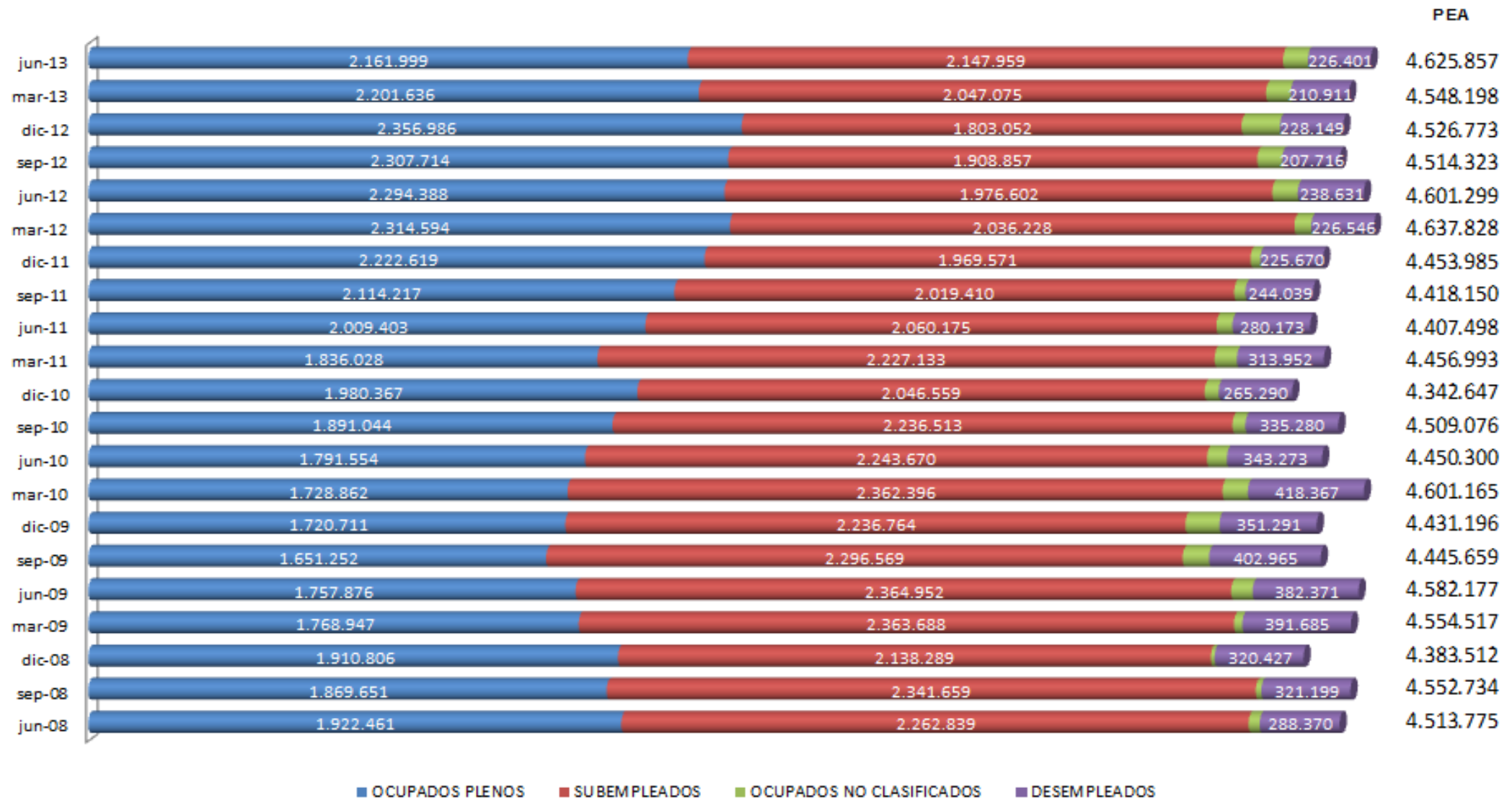
Población en Edad de Trabajar (PET) Urbano





Composición de la PEA en valores absolutos Nacional Urbano

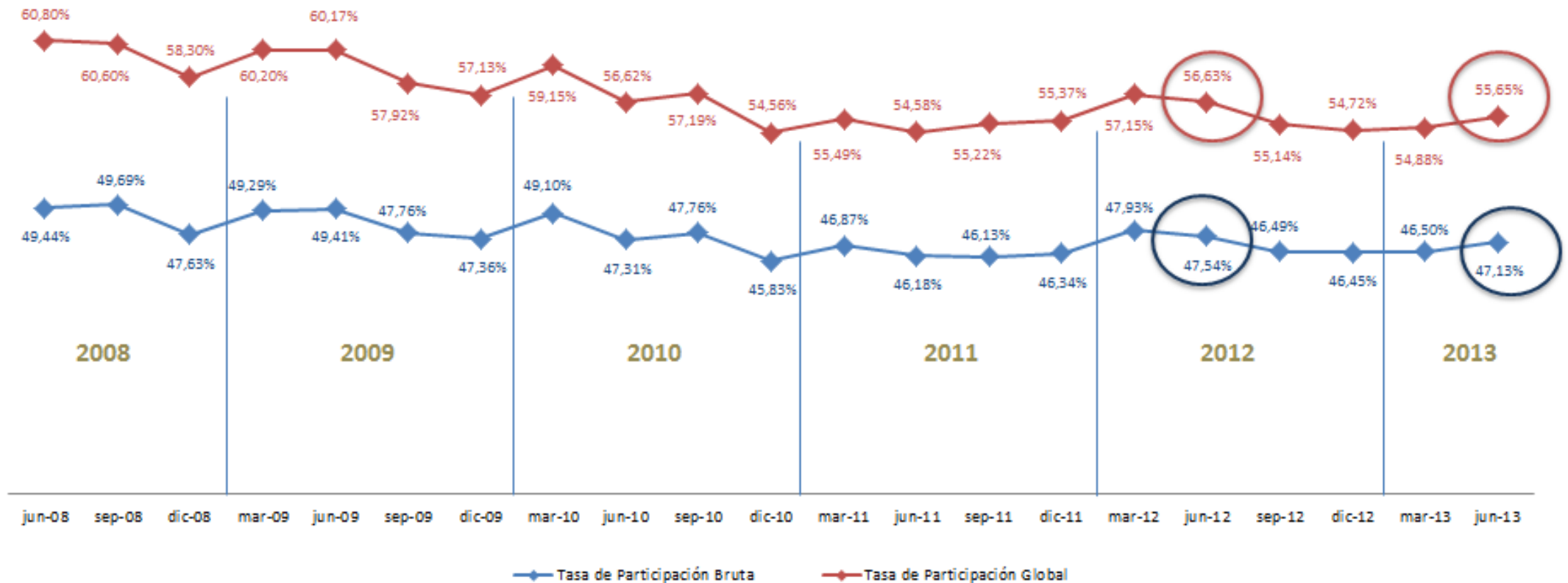
(Encuesta trimestral, 127 centros poblados urbanos)



No existe diferencia significativa respecto a junio 2012

Tasas de participación bruta y global Nacional Urbano

(Encuesta trimestral, 127 centros poblados urbanos)

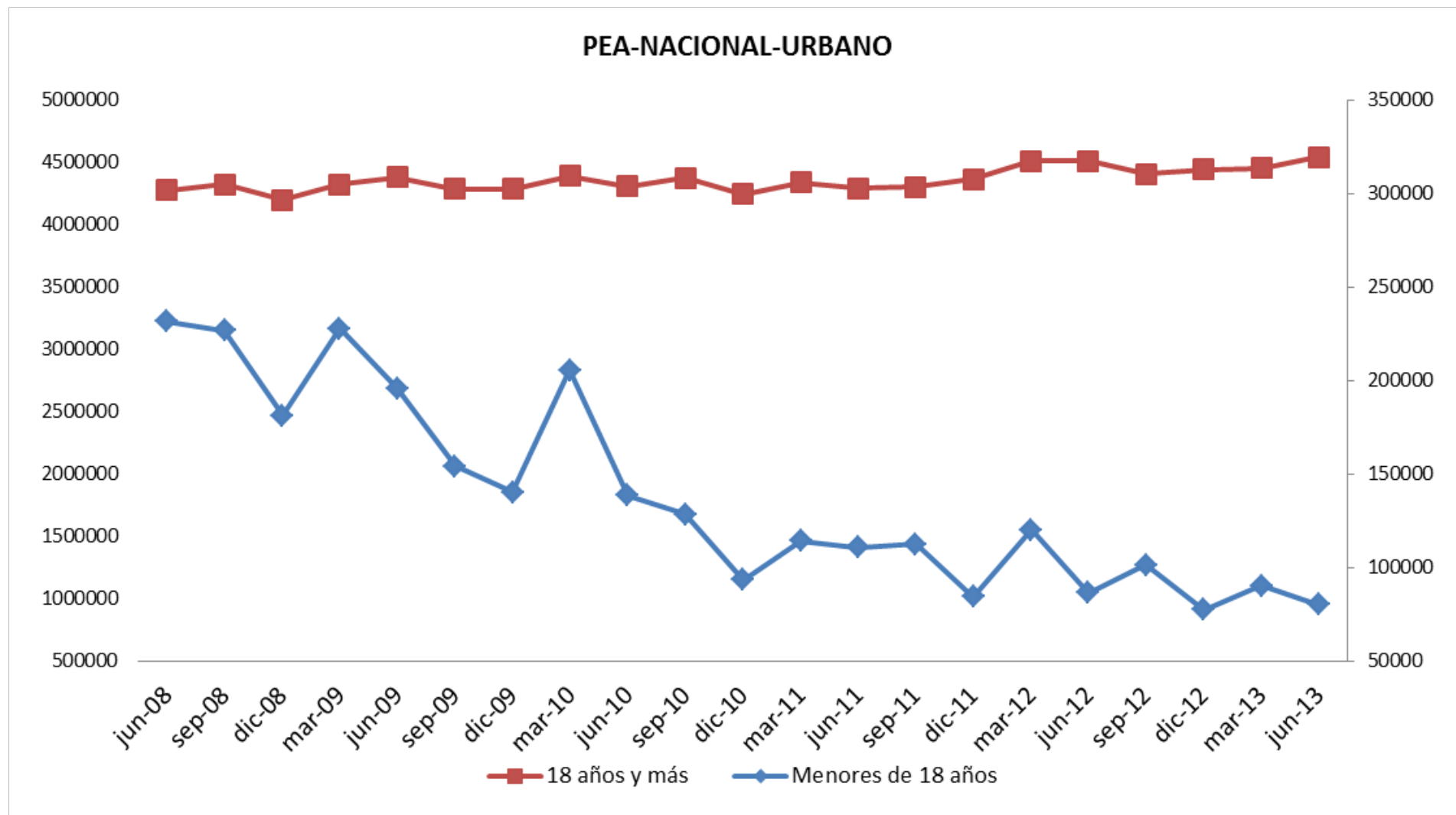


Tasa de participación bruta. Cociente entre PEA y Población total.
Tasa de participación global. Cociente entre PEA y PET.



PEA: Menores de 18 y mayores de 18 años Nacional Urbano

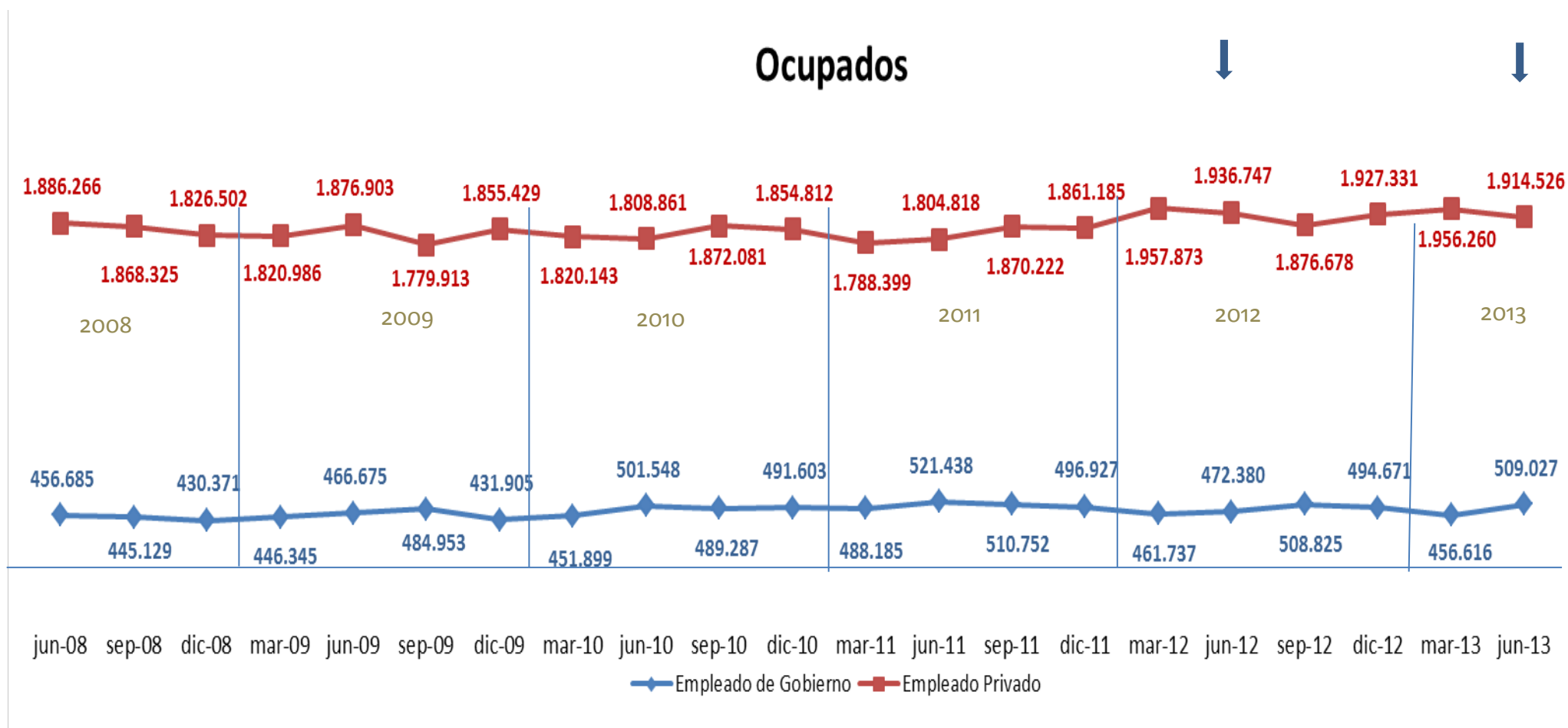
(Encuesta trimestral, 127 centros poblados urbanos)



Ocupados por empleo privado vs empleo del sector público

Nacional Urbano

(Encuesta trimestral, 127 centros poblados urbanos)

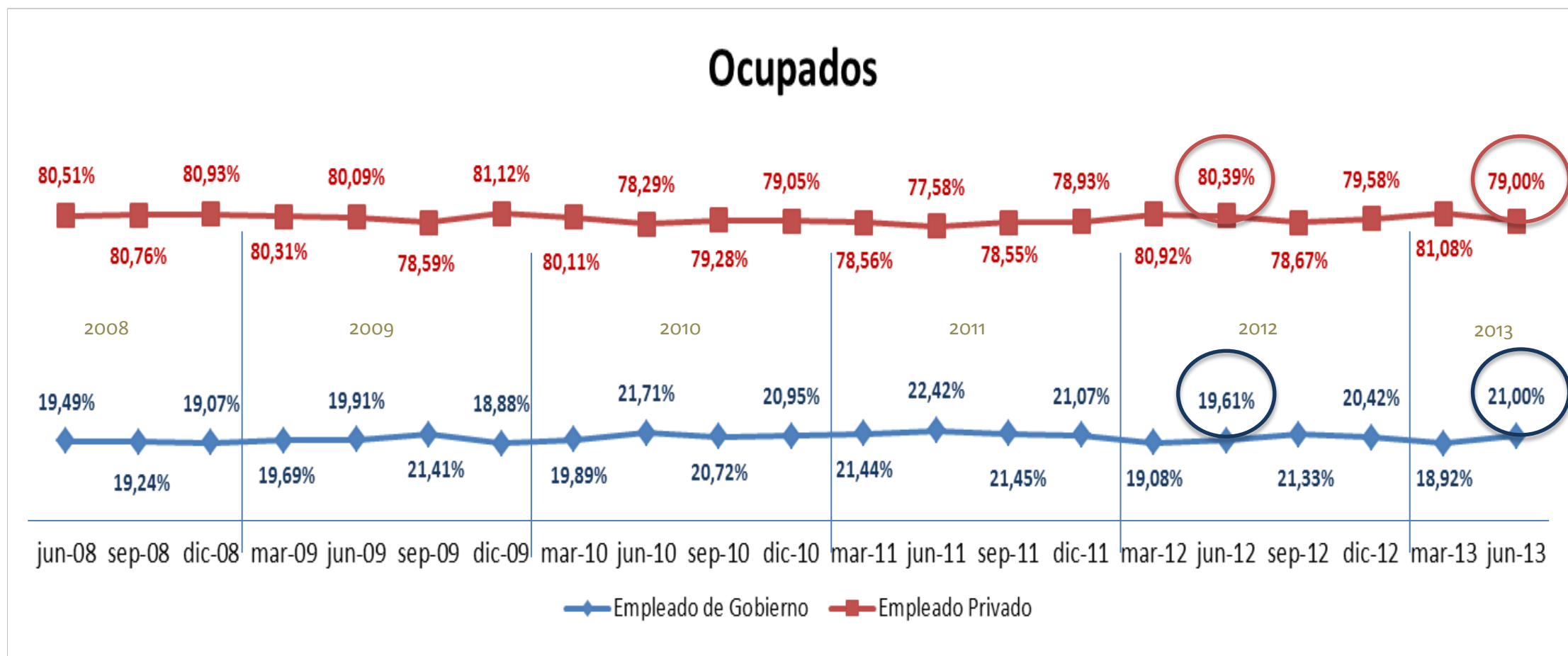


En la distribución del 100 % no está incluido: trabajador del hogar no remunerado, trabajador no remunerado en otro hogar, ayudante no remunerado de asalariado/jornalero, patrono, cuenta propia, empleada doméstica.

Ocupados por empleo privado vs. empleo del sector público

Nacional Urbano

(Encuesta trimestral, 127 centros poblados urbanos)



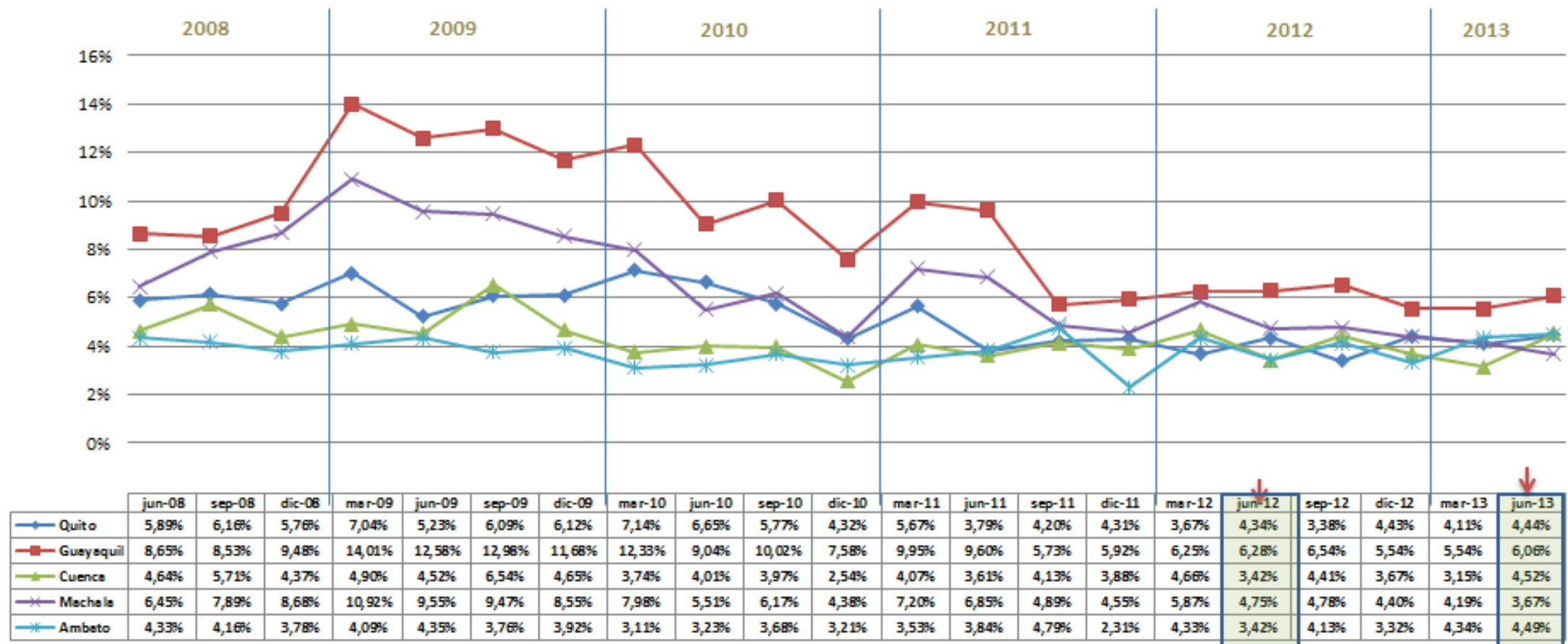
En la distribución del 100 % no está incluido: trabajador del hogar no remunerado, trabajador no remunerado en otro hogar, ayudante no remunerado de asalariado/jornalero, patrono, cuenta propia, empleada doméstica.



Tasa de Desempleo en las 5 ciudades Nacional Urbano

(Encuesta trimestral, 127 centros poblados urbanos)

No existen diferencias
significativas respecto a
Junio 2012

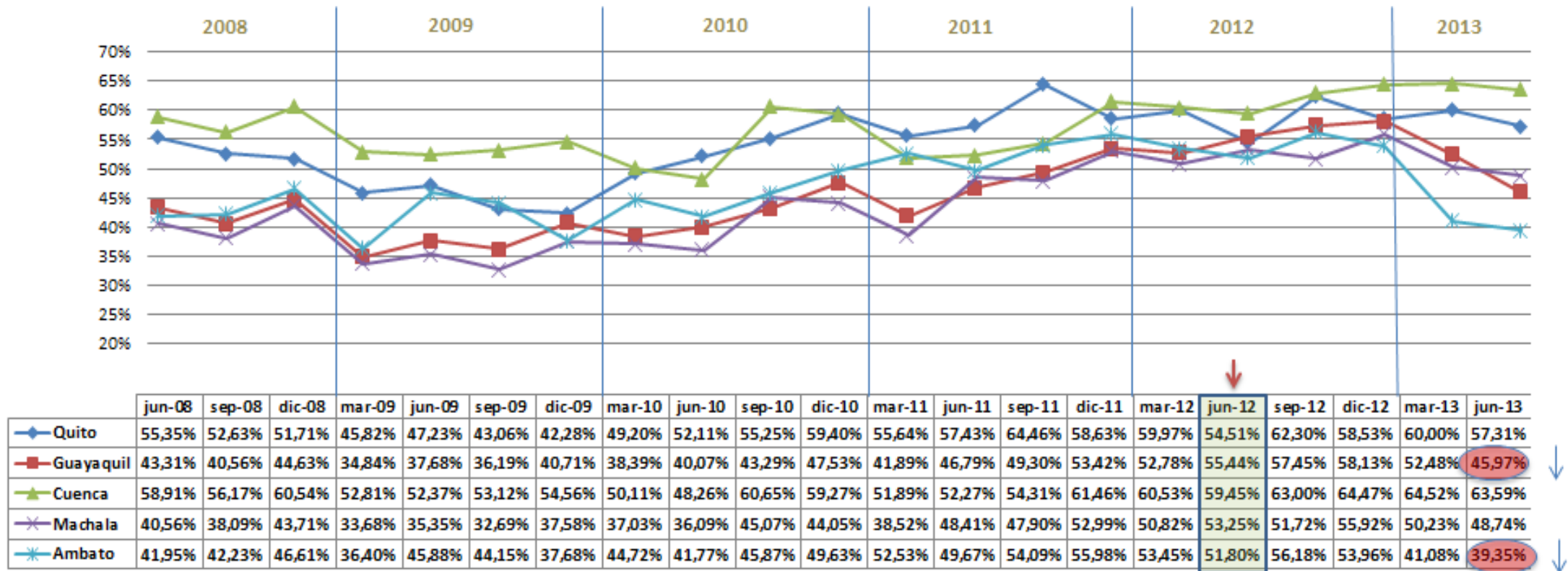




Tasa de Ocupación Plena en las 5 ciudades Nacional Urbano

(Encuesta trimestral, 127 centros poblados urbanos)

Encerradas en círculo las variaciones estadísticamente significativas respecto a junio 2012.

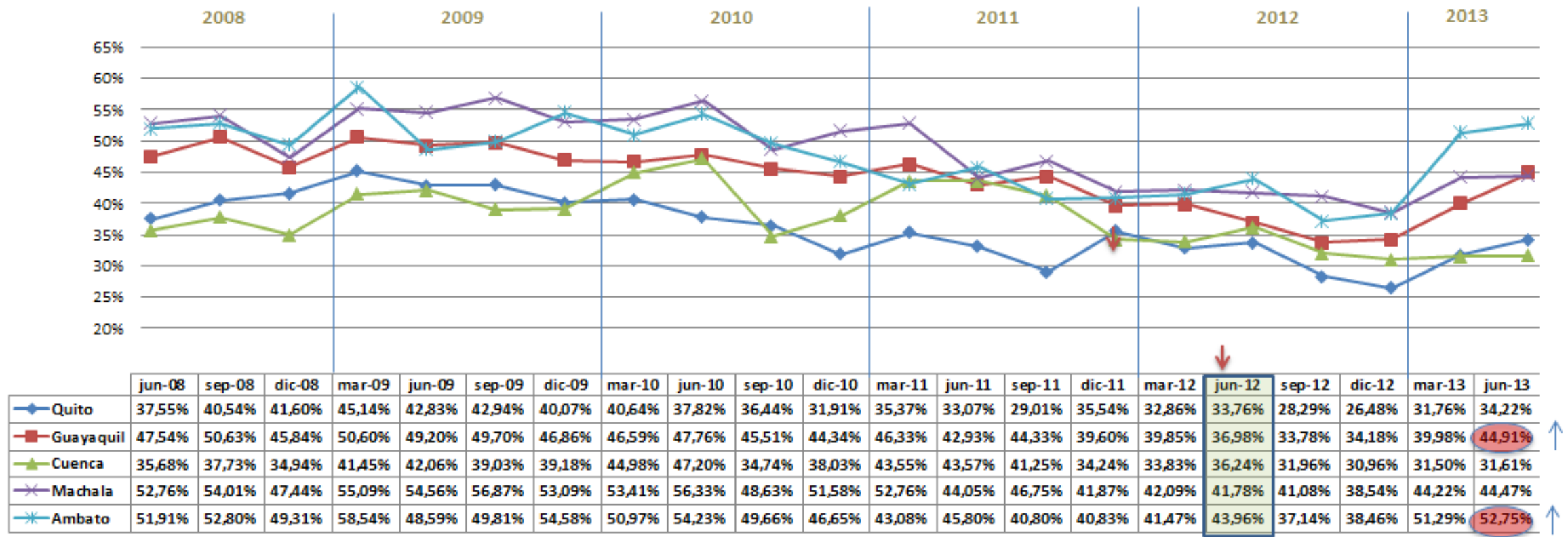




Tasa de Subempleo Bruta en las 5 ciudades Nacional Urbano

(Encuesta trimestral, 127 centros poblados urbanos)

Encerradas en círculo las variaciones estadísticamente significativas respecto a junio 2012

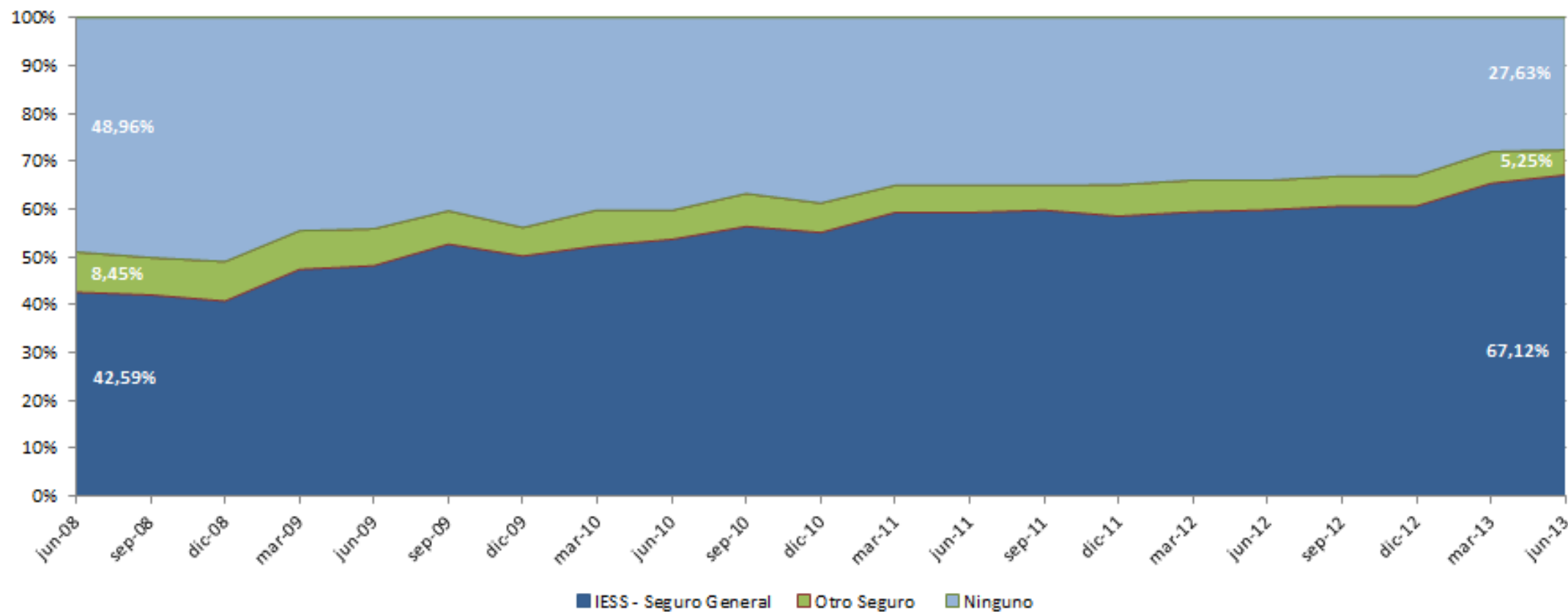




Ocupados Plenos afiliados o cubiertos por el IESS Seguro General

Nacional Urbano

(Encuesta trimestral, 127 centros poblados urbanos)

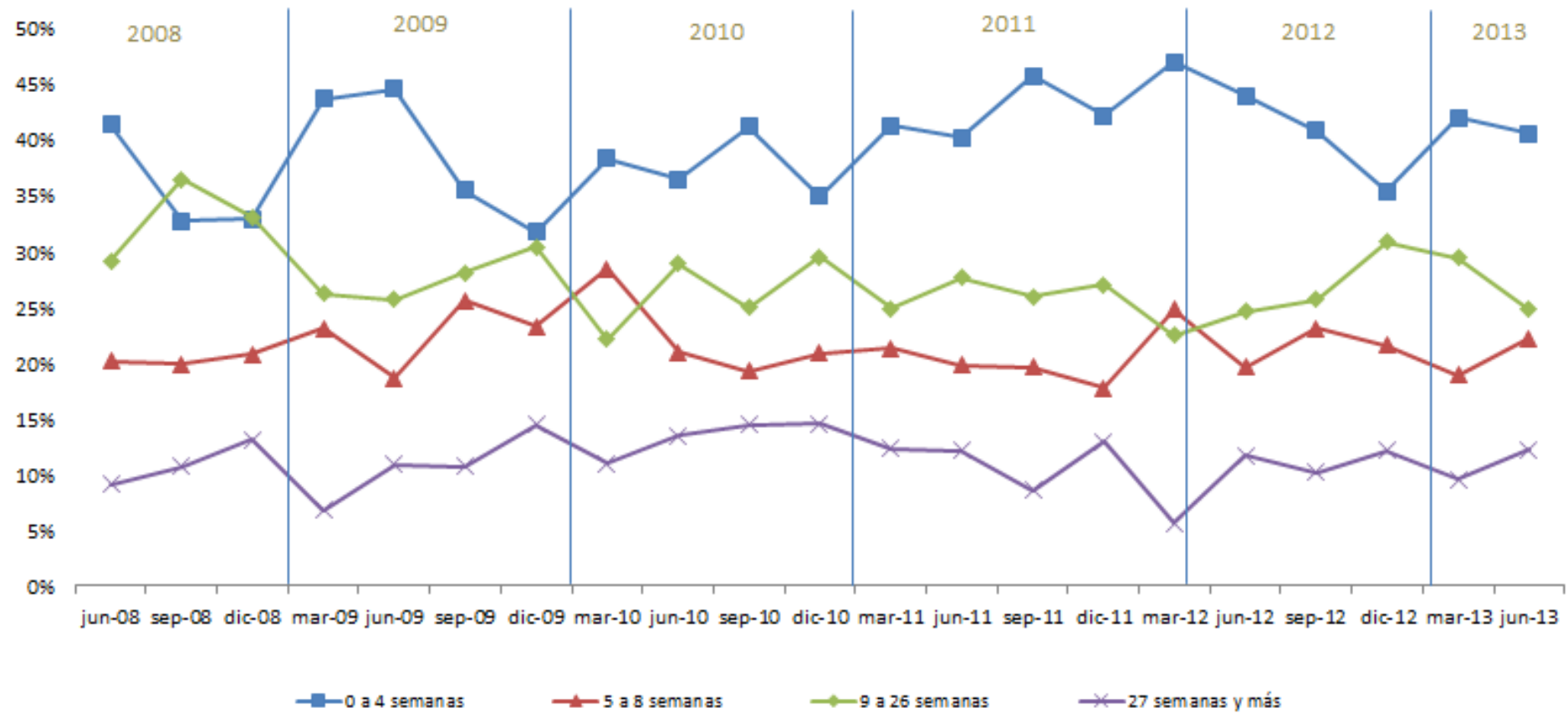


*Se realiza sólo el análisis de IESS seguro general con respecto a Ocupados Plenos.

Tiempo promedio de búsqueda de empleo

Nacional Urbano

(Encuesta trimestral, 127 centros poblados urbanos)





www.inec.gob.ec
www.ecuadorencifras.com

Administración Central (Quito)
Juan Larrea N15-36 y José Ríofrío,
Teléfonos: (02) 2544 326 - 2544 561 Fax: (02) 2509 836
Casilla postal: 135C
correo-e: inec@inec.gob.ec.

Síguenos en:

