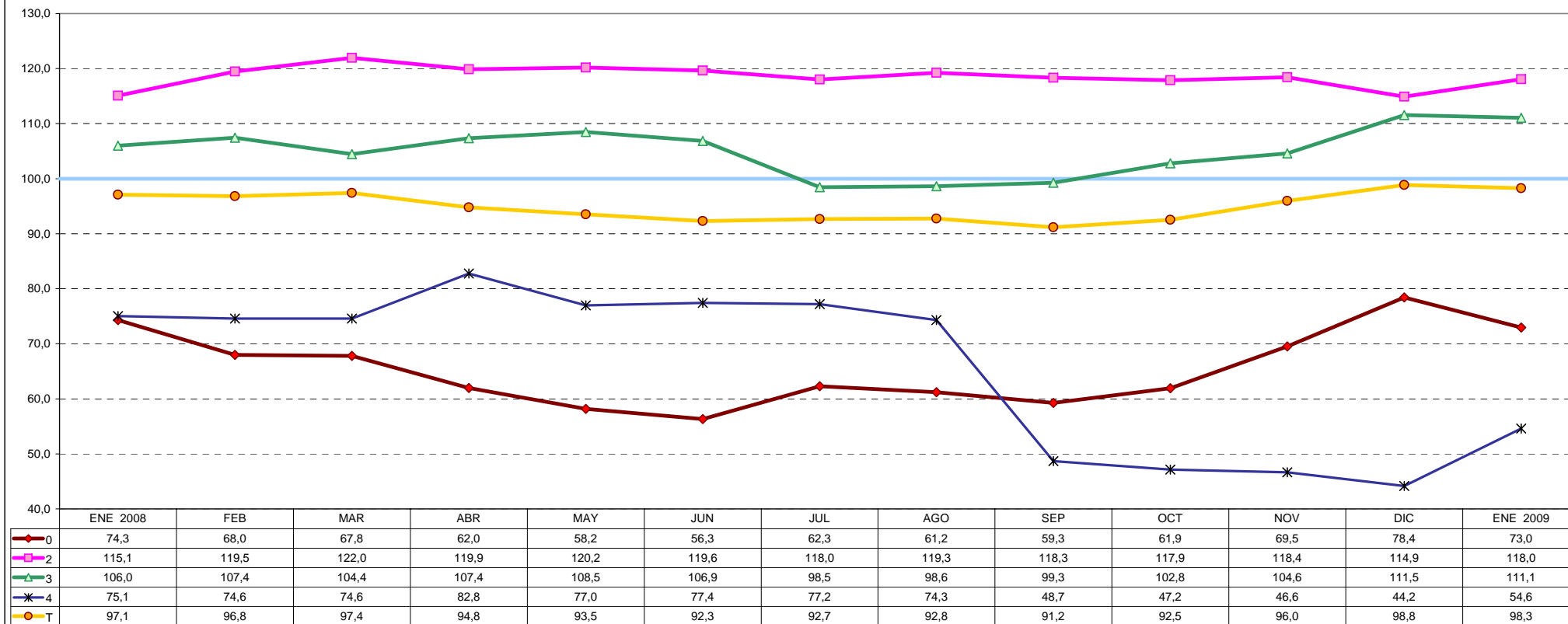


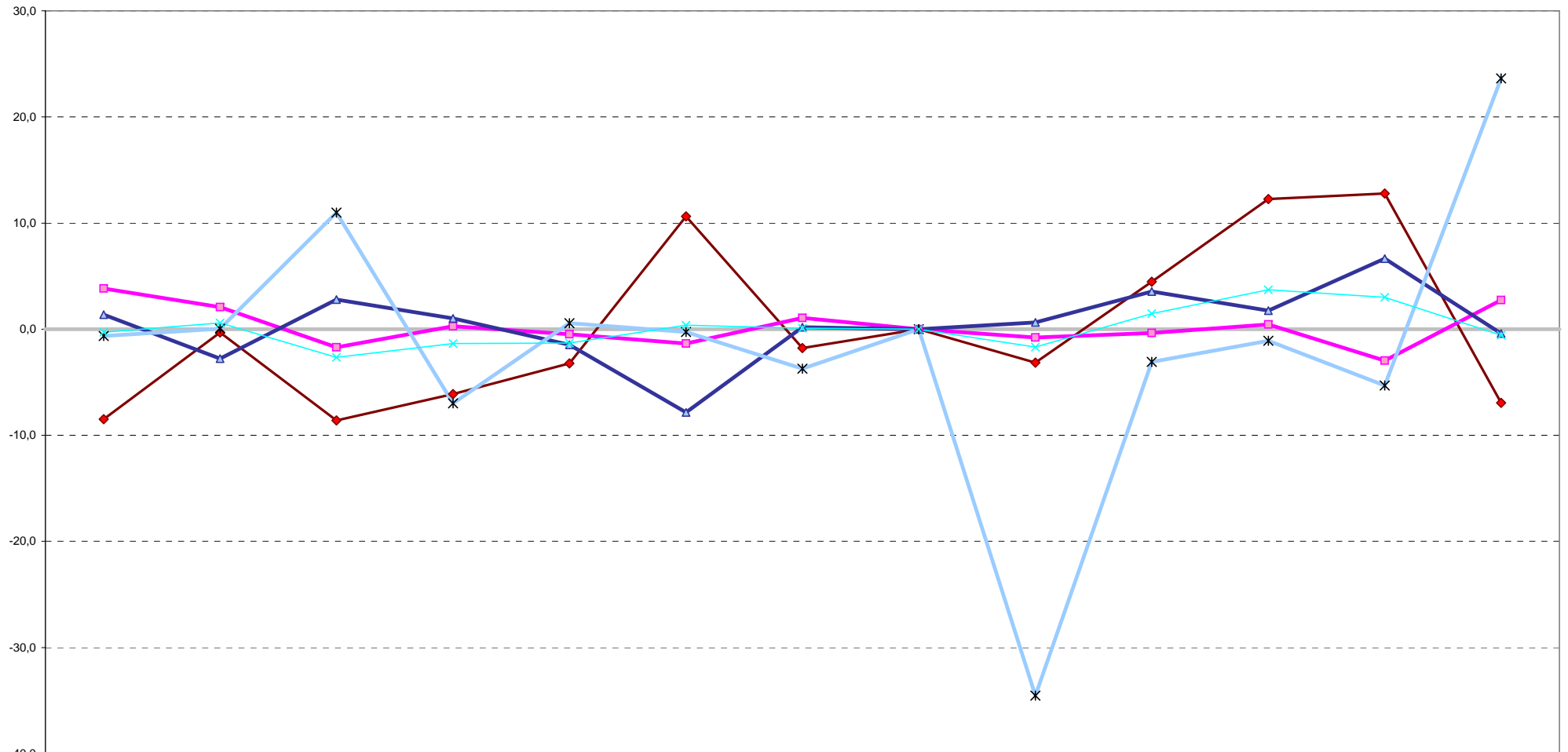
### ÍNDICES DE LAS BRECHAS DE PRECIOS ENERO 2008 - ENERO 2009



0 - PRODUCTOS DE LA AGRICULTURA, LA SILVICULTURA Y LA PESCA.  
 2 - PRODUCTOS ALIMENTICIOS, BEBIDAS Y TABACO, TEXTILES, PRENDAS DE VESTIR Y PRODUCTOS DE CUERO.  
 3 - OTROS BIENES TRANSPORTABLES, (PRODUCTOS DE MADERA, DE PAPEL, DE PETRÓLEO REFINADO, QUÍMICOS, DE CAUCHO, DE VIDRIO, ETC.) EXCEPTO PRODUCTOS METÁLICOS MAQUINARIA Y EQUIPO).  
 4 - PRODUCTOS METÁLICOS, MAQUINARIA Y EQUIPO (SÓLO "BATERÍA").  
 5 - NACIONAL.

Nota: No se incluye la Sección 1 - Minerales; Electricidad, Gas y Agua ni sección 5 - Trabajos de construcciones; Tierras, por no tener bienes compatibles entre el IPP e IPC. Ni tampoco se incluye las demás secciones de servicio.

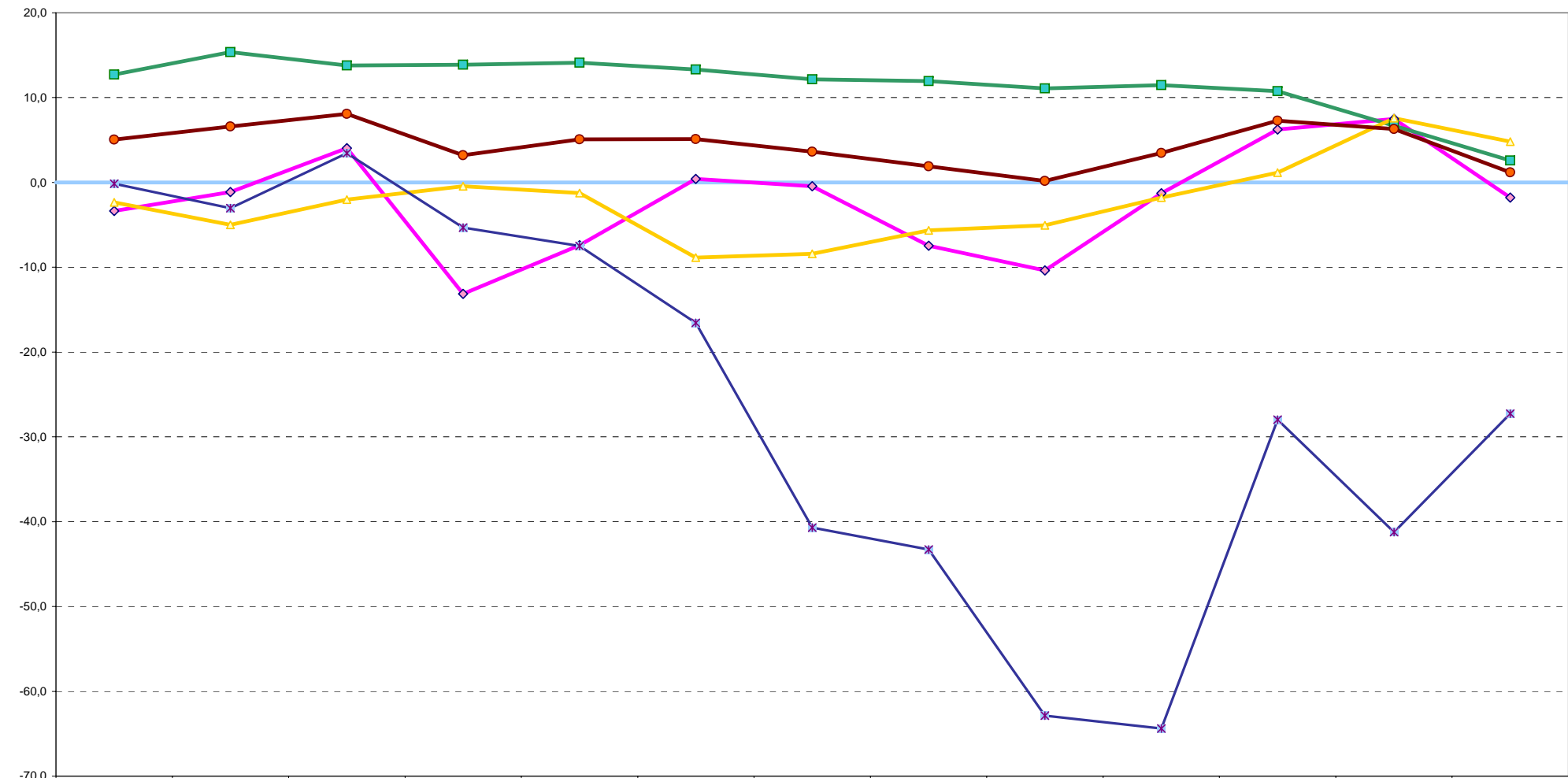
VARIACIONES PORCENTUALES MENSUALES DE LAS BRECHAS DE PRECIOS  
ENERO 2008 - ENERO 2009



	ENE 2008	FEB	MAR	ABR	MAY	JUN	JUL	AGO	SEP	OCT	NOV	DIC	ENE 2009
0	-8,5	-0,3	-8,6	-6,1	-3,2	10,6	-1,8	0,0	-3,1	4,5	12,3	12,8	-6,9
2	3,8	2,1	-1,7	0,3	-0,5	-1,4	1,1	0,0	-0,8	-0,4	0,4	-3,0	2,7
3	1,4	-2,8	2,8	1,0	-1,5	-7,8	0,2	0,0	0,6	3,5	1,8	6,6	-0,4
4	-0,7	0,0	11,0	-7,0	0,6	-0,3	-3,7	0,0	-34,5	-3,1	-1,1	-5,3	23,6
T	-0,3	0,6	-2,7	-1,3	-1,3	0,4	0,1	0,0	-1,7	1,5	3,7	3,0	-0,6

0 - PRODUCTOS DE LA AGRICULTURA, LA SILVICULTURA Y LA PESCA.  
 2 - PRODUCTOS ALIMENTICIOS, BEBIDAS Y TABACO, TEXTILES, PRENDAS DE VESTIR Y PRODUCTOS DE CUERO.  
 3 - OTROS BIENES TRANSPORTABLES, (PRODUCTOS DE MADERA, DE PAPEL, DE PETRÓLEO REFINADO, QUÍMICOS, DE CAUCHO, DE VIDRIO, ETC.) EXCEPTO PRODUCTOS METÁLICOS, MAQUINARIA Y EQUIPO).  
 4 - PRODUCTOS METÁLICOS, MAQUINARIA Y EQUIPO (SÓLO "BATERÍA").  
 5 - NACIONAL.

**VARIACIONES PORCENTUALES ANUALES DE LAS BRECHAS DE PRECIOS  
ENERO 2008 - ENERO 2009**



	ENE 2008	FEB	MAR	ABR	MAY	JUN	JUL	AGO	SEP	OCT	NOV	DIC	ENE 2009
0	-3,4	-1,1	4,0	-13,1	-7,4	0,4	-0,5	-7,5	-10,4	-1,3	6,3	7,5	-1,8
2	12,7	15,4	13,8	13,9	14,1	13,3	12,1	11,9	11,1	11,5	10,7	6,7	2,6
3	-2,4	-5,0	-2,0	-0,4	-1,3	-8,9	-8,4	-5,6	-5,0	-1,8	1,2	7,6	4,8
4	-0,2	-3,0	3,5	-5,3	-7,5	-16,6	-40,7	-43,3	-62,9	-64,4	-28,0	-41,2	-27,2
T	5,1	6,6	8,1	3,2	5,1	5,1	3,6	1,9	0,2	3,5	7,3	6,3	1,2

0 - PRODUCTOS DE LA AGRICULTURA, LA SILVICULTURA Y LA PESCA.  
 2 - PRODUCTOS ALIMENTICIOS, BEBIDAS Y TABACO, TEXTILES, PRENDAS DE VESTIR Y PRODUCTOS DE CUERO.  
 3 - OTROS BIENES TRANSPORTABLES, (PRODUCTOS DE MADERA, DE PAPEL, DE PETRÓLEO REFINADO, QUÍMICOS, DE CAUCHO, DE VIDRIO, ETC.) EXCEPTO PRODUCTOS METÁLICOS, MAQUINARIA Y EQUIPO).  
 4 - PRODUCTOS METÁLICOS, MAQUINARIA Y EQUIPO (SÓLO "BATERÍA").  
 5 - NACIONAL.