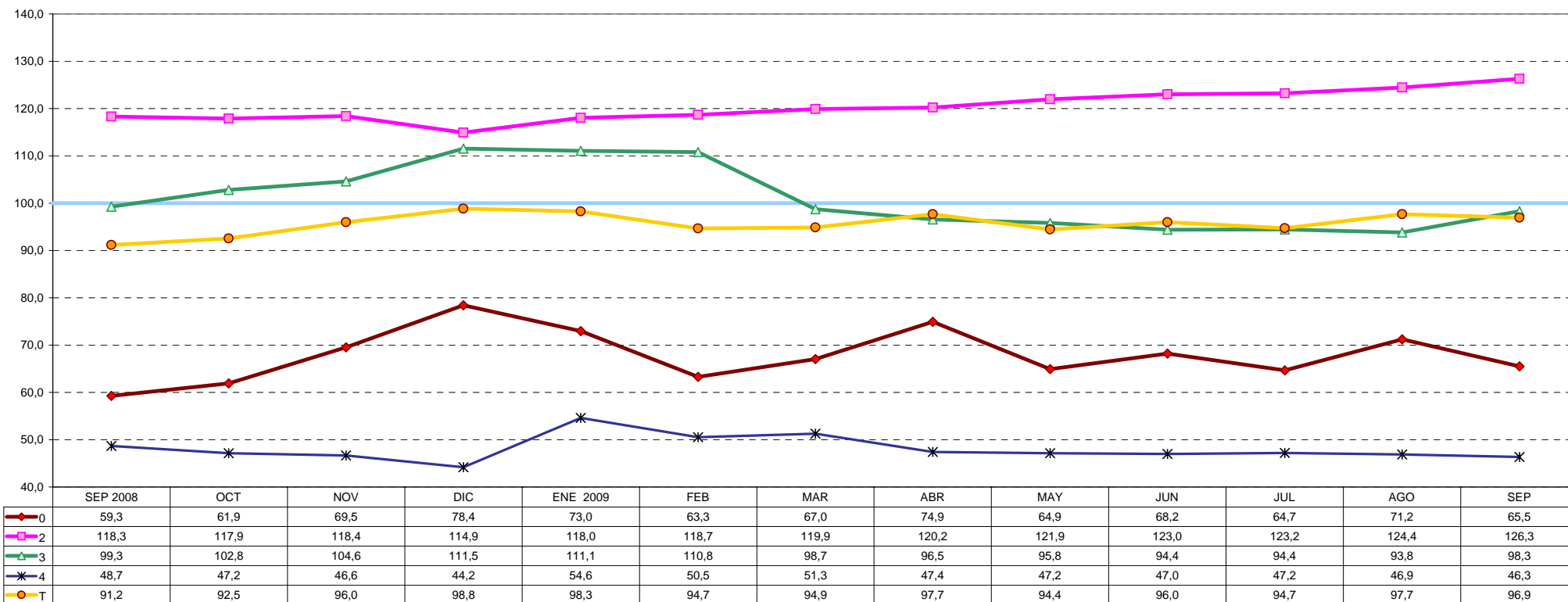


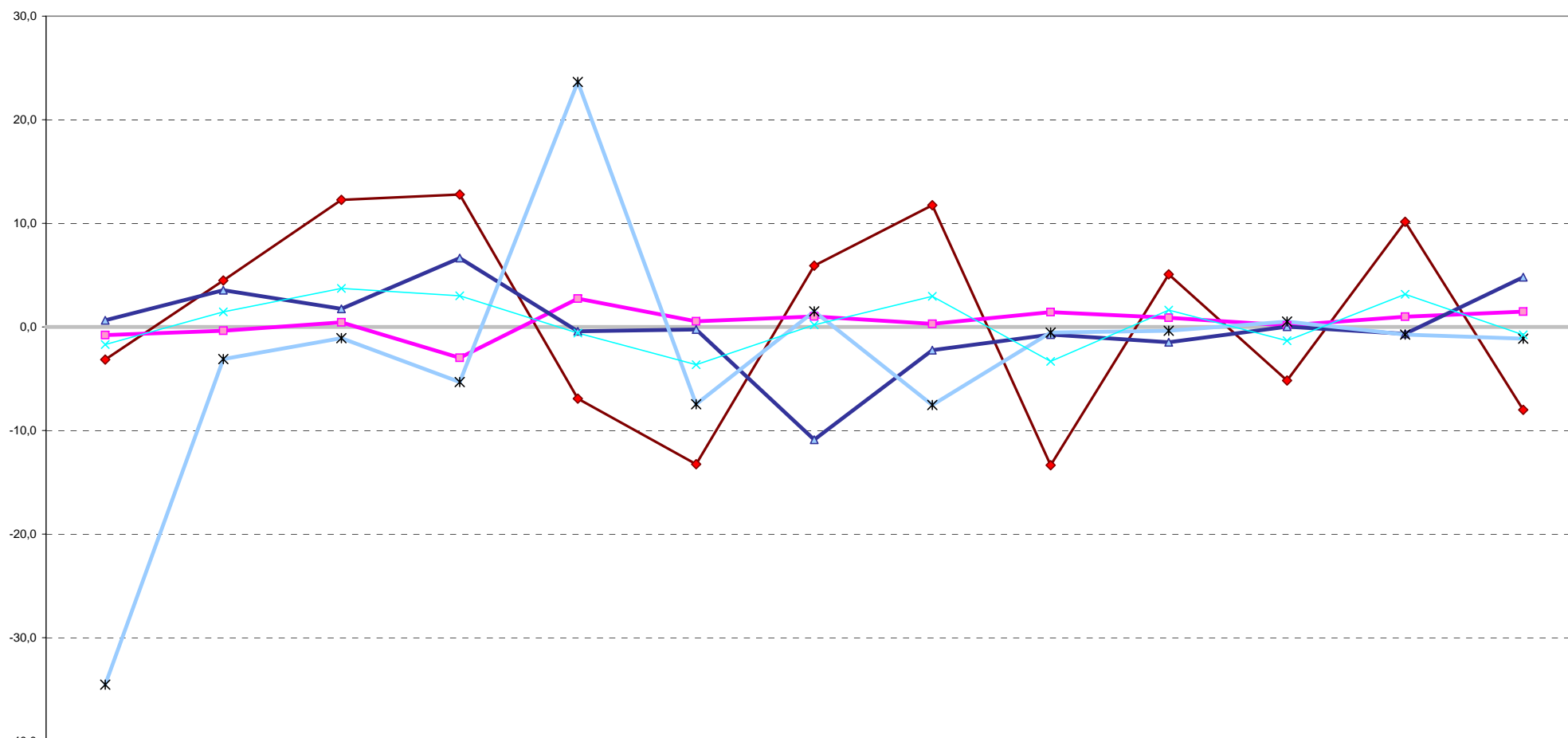
ÍNDICES DE LAS BRECHAS DE PRECIOS SEPTIEMBRE 2008 - SEPTIEMBRE 2009



0 - PRODUCTOS DE LA AGRICULTURA, LA SILVICULTURA Y LA PESCA.
 2 - PRODUCTOS ALIMENTICIOS, BEBIDAS Y TABACO, TEXTILES, PRENDAS DE VESTIR Y PRODUCTOS DE CUERO.
 3 - OTROS BIENES TRANSPORTABLES, (PRODUCTOS DE MADERA, DE PAPEL, DE PETRÓLEO REFINADO, QUÍMICOS, DE CAUCHO, DE VIDRIO, ETC.) EXCEPTO PRODUCTOS METÁLICOS MAQUINARIA Y EQUIPO).
 4 - PRODUCTOS METÁLICOS, MAQUINARIA Y EQUIPO (SÓLO "BATERÍA").
 5 - NACIONAL.

Nota: No se incluye la Sección 1 - Minerales; Electricidad, Gas y Agua ni sección 5 - Trabajos de construcciones; Tierras, por no tener bienes compatibles entre el IPP e IPC. Ni tampoco se incluye las demás secciones de servicio.

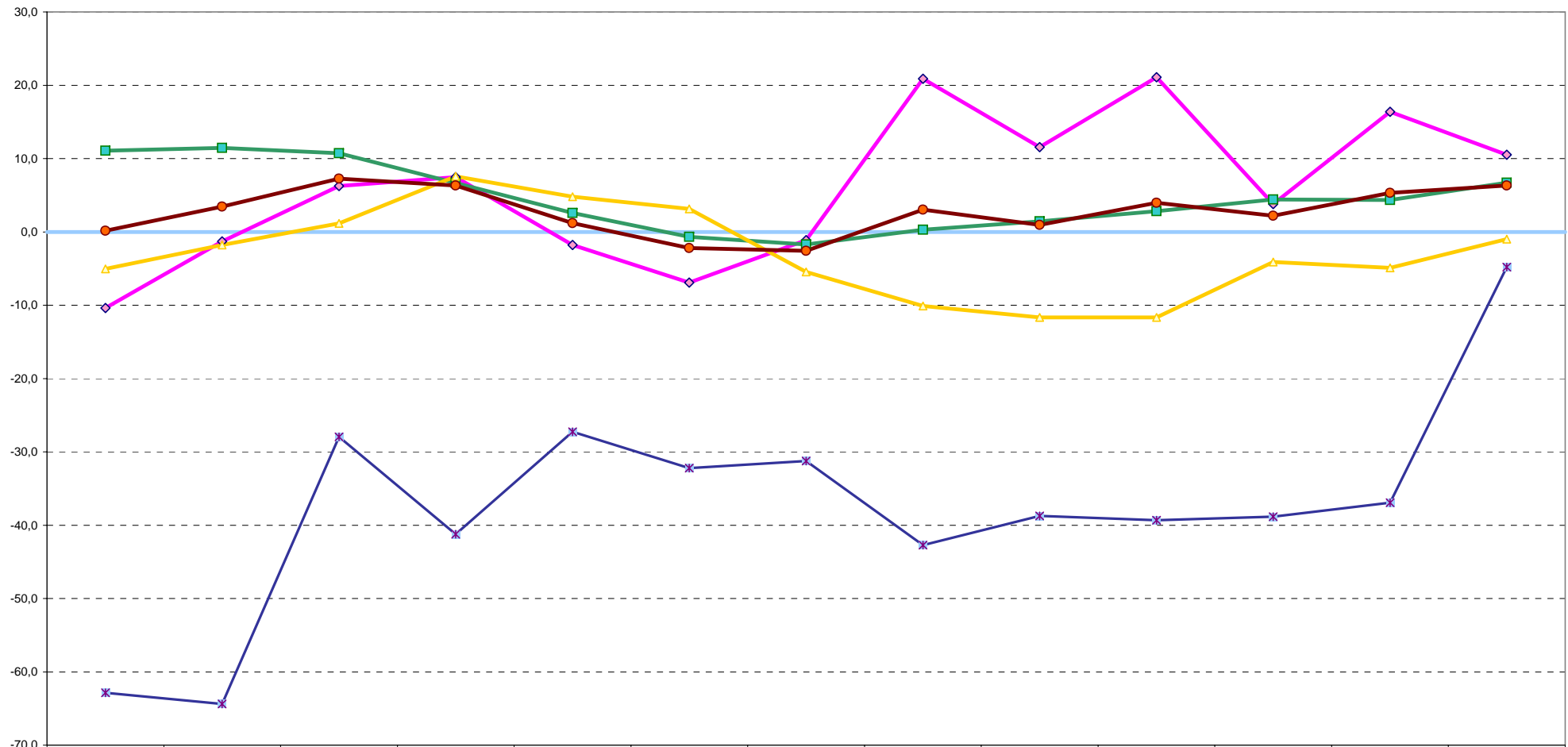
**VARIACIONES PORCENTUALES MENSUALES DE LAS BRECHAS DE PRECIOS
SEPTIEMBRE 2008 - SEPTIEMBRE 2009**



| | SEP 2008 | OCT | NOV | DIC | ENE 2009 | FEB | MAR | ABR | MAY | JUN | JUL | AGO | SEP |
|---|----------|------|------|------|----------|-------|-------|------|-------|------|------|------|------|
| 0 | -3,1 | 4,5 | 12,3 | 12,8 | -6,9 | -13,3 | 5,9 | 11,7 | -13,4 | 5,1 | -5,2 | 10,1 | -8,0 |
| 2 | -0,8 | -0,4 | 0,4 | -3,0 | 2,7 | 0,6 | 1,0 | 0,3 | 1,4 | 0,9 | 0,2 | 1,0 | 1,5 |
| 3 | 0,6 | 3,5 | 1,8 | 6,6 | -0,4 | -0,2 | -10,9 | -2,2 | -0,7 | -1,5 | 0,0 | -0,7 | 4,8 |
| 4 | -34,5 | -3,1 | -1,1 | -5,3 | 23,6 | -7,5 | 1,5 | -7,5 | -0,5 | -0,4 | 0,5 | -0,7 | -1,1 |
| T | -1,7 | 1,5 | 3,7 | 3,0 | -0,6 | -3,6 | 0,2 | 3,0 | -3,3 | 1,6 | -1,3 | 3,2 | -0,8 |

0 - PRODUCTOS DE LA AGRICULTURA, LA SILVICULTURA Y LA PESCA.
 2 - PRODUCTOS ALIMENTICIOS, BEBIDAS Y TABACO, TEXTILES, PRENDAS DE VESTIR Y PRODUCTOS DE CUERO.
 3 - OTROS BIENES TRANSPORTABLES, (PRODUCTOS DE MADERA, DE PAPEL, DE PETRÓLEO REFINADO, QUÍMICOS, DE CAUCHO, DE VIDRIO, ETC.) EXCEPTO PRODUCTOS METÁLICOS, MAQUINARIA Y EQUIPO).
 4 - PRODUCTOS METÁLICOS, MAQUINARIA Y EQUIPO (SÓLO "BATERÍA").
 5 - NACIONAL.

**VARIACIONES PORCENTUALES ANUALES DE LAS BRECHAS DE PRECIOS
SEPTIEMBRE 2008 - SEPTIEMBRE 2009**



| | SEP 2008 | OCT | NOV | DIC | ENE 2009 | FEB | MAR | ABR | MAY | JUN | JUL | AGO | SEP |
|-----|----------|-------|-------|-------|----------|-------|-------|-------|-------|-------|-------|-------|------|
| ◆ 0 | -10,4 | -1,3 | 6,3 | 7,5 | -1,8 | -6,9 | -1,1 | 20,9 | 11,5 | 21,1 | 3,8 | 16,4 | 10,5 |
| ■ 2 | 11,1 | 11,5 | 10,7 | 6,7 | 2,6 | -0,7 | -1,7 | 0,3 | 1,4 | 2,8 | 4,4 | 4,4 | 6,7 |
| ▲ 3 | -5,0 | -1,8 | 1,2 | 7,6 | 4,8 | 3,1 | -5,5 | -10,1 | -11,7 | -11,6 | -4,1 | -4,9 | -1,0 |
| ✕ 4 | -62,9 | -64,4 | -28,0 | -41,2 | -27,2 | -32,2 | -31,2 | -42,7 | -38,7 | -39,3 | -38,8 | -36,9 | -4,8 |
| ● T | 0,2 | 3,5 | 7,3 | 6,3 | 1,2 | -2,2 | -2,6 | 3,0 | 1,0 | 4,0 | 2,2 | 5,3 | 6,3 |

0 - PRODUCTOS DE LA AGRICULTURA, LA SILVICULTURA Y LA PESCA.
 2 - PRODUCTOS ALIMENTICIOS, BEBIDAS Y TABACO, TEXTILES, PRENDAS DE VESTIR Y PRODUCTOS DE CUERO.
 3 - OTROS BIENES TRANSPORTABLES, (PRODUCTOS DE MADERA, DE PAPEL, DE PETRÓLEO REFINADO, QUÍMICOS, DE CAUCHO, DE VIDRIO, ETC.) EXCEPTO PRODUCTOS METÁLICOS, MAQUINARIA Y EQUIPO).
 4 - PRODUCTOS METÁLICOS, MAQUINARIA Y EQUIPO (SÓLO "BATERÍA").
 5 - NACIONAL.