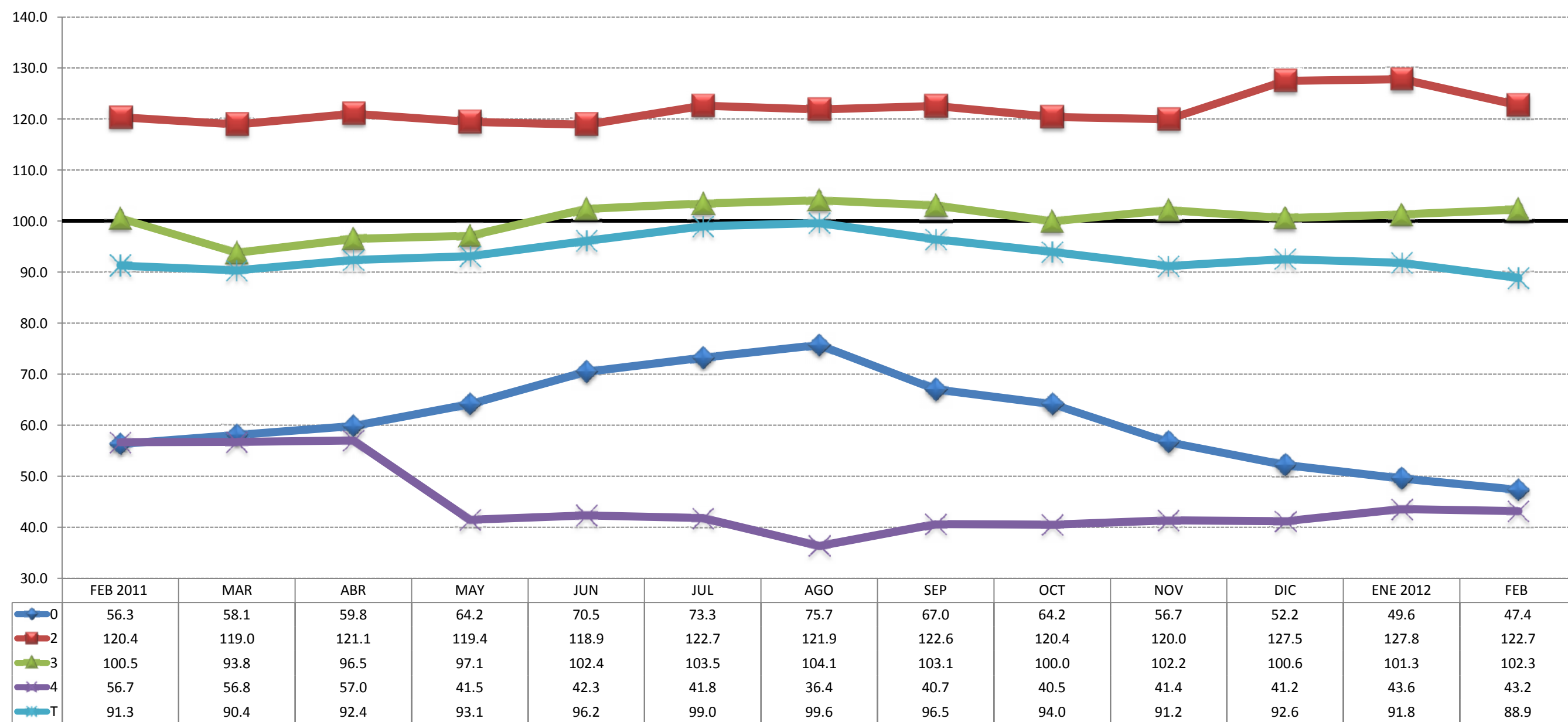


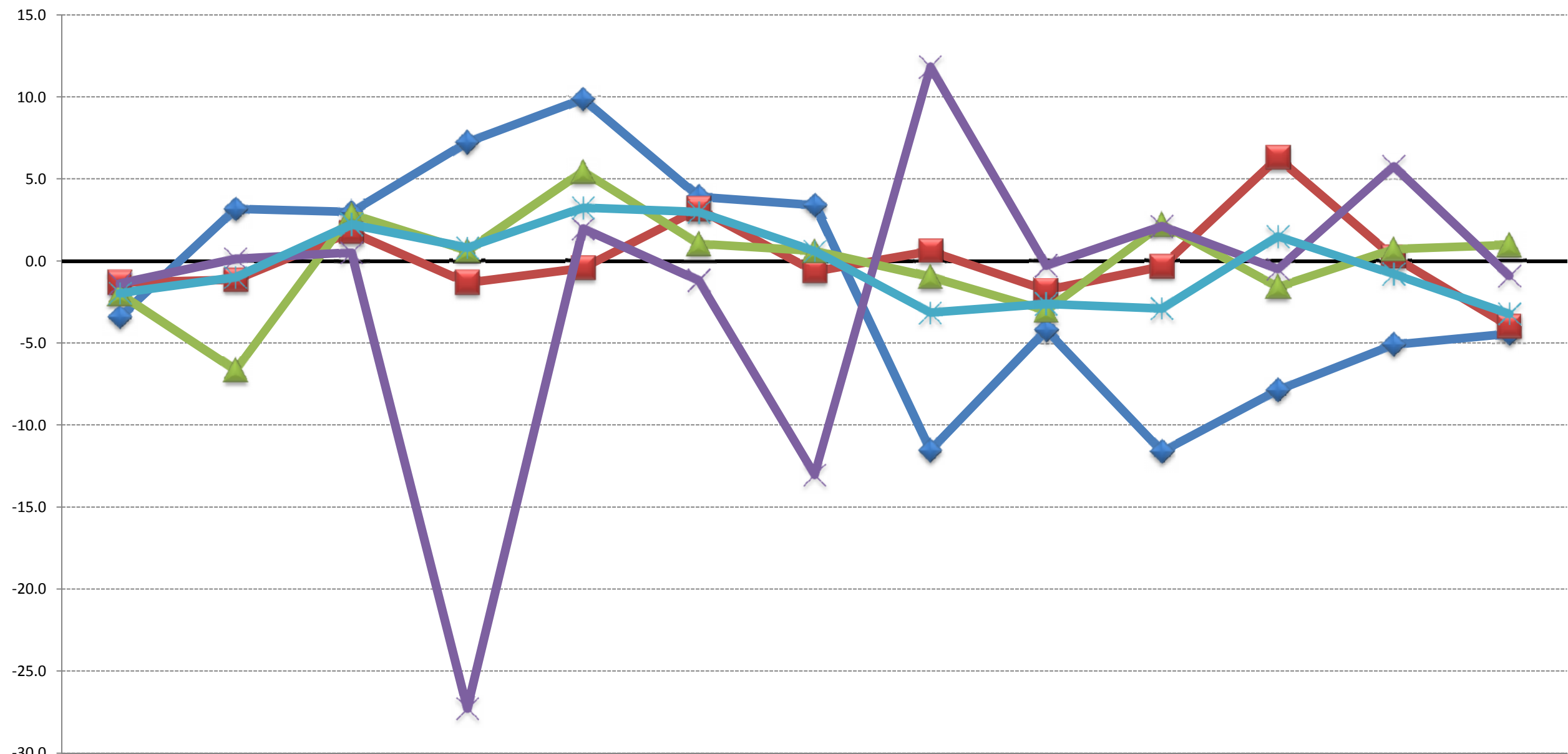
ÍNDICES DE LAS BRECHAS DE PRECIOS FEBRERO 2011 - FEBRERO 2012



0 - PRODUCTOS DE LA AGRICULTURA, LA SILVICULTURA Y LA PESCA.
 2 - PRODUCTOS ALIMENTICIOS, BEBIDAS Y TABACO, TEXTILES, PRENDAS DE VESTIR Y PRODUCTOS DE CUERO.
 3 - OTROS BIENES TRANSPORTABLES, (PRODUCTOS DE MADERA, DE PAPEL, DE PETRÓLEO REFINADO, QUÍMICOS, DE CAUCHO, DE VIDRIO, ETC.) EXCEPTO PRODUCTOS METÁLICOS, MAQUINARIA Y EQUIPO).
 4 - PRODUCTOS METÁLICOS, MAQUINARIA Y EQUIPO (SÓLO "BATERÍA").
 T- NACIONAL.

Nota: No se incluye la Sección 1 - Minerales; Electricidad, Gas y Agua ni sección 5 - Trabajos de construcciones; Tierras, por no tener bienes compatibles entre el IPP e IPC. Ni tampoco se incluye las demás secciones de servicio.

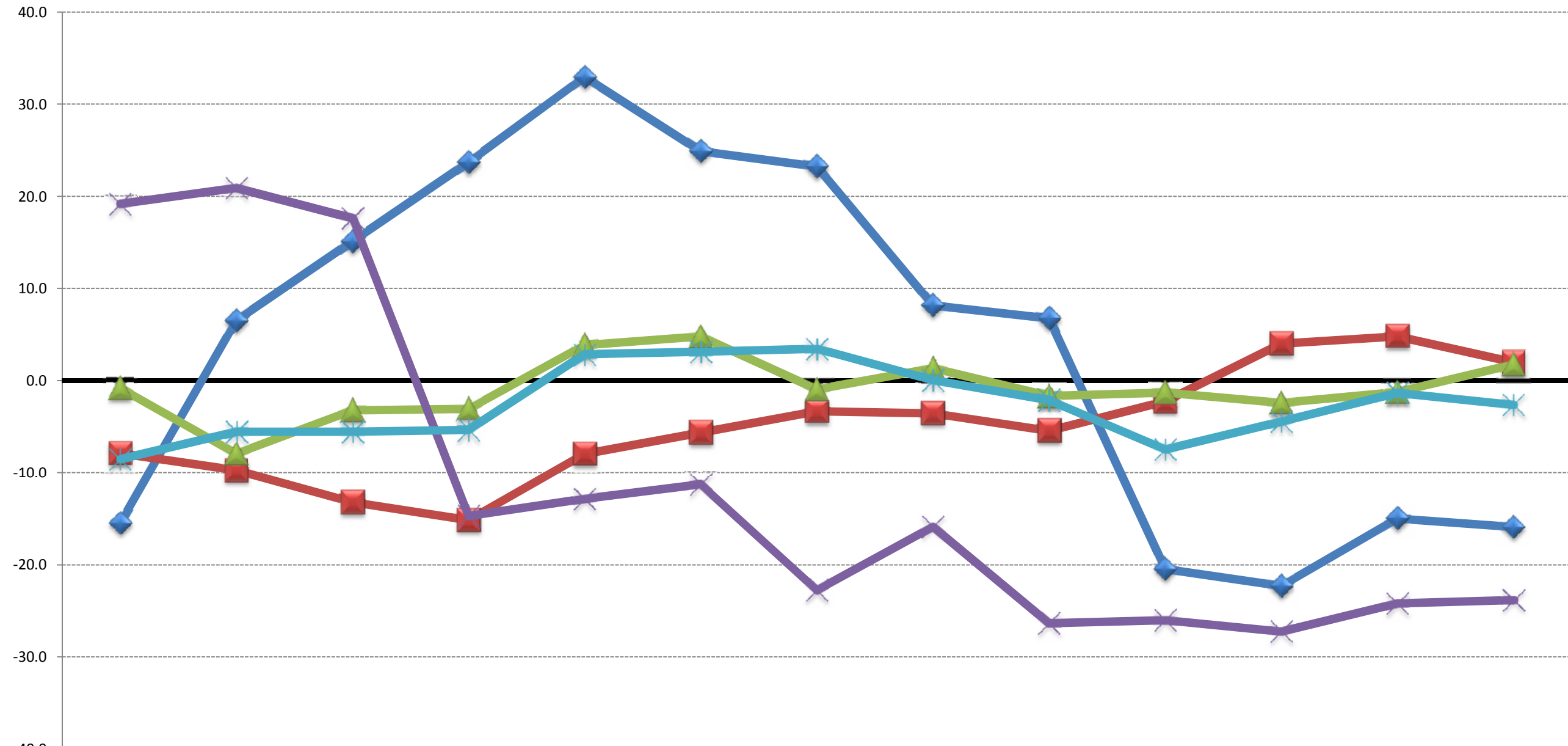
**VARIACIONES PORCENTUALES MENSUALES DE LAS BRECHAS DE PRECIOS
FEBRERO 2011 - FEBRERO 2012**



	FEB 2011	MAR	ABR	MAY	JUN	JUL	AGO	SEP	OCT	NOV	DIC	ENE 2012	FEB
0	-3.4	3.2	3.0	7.2	9.9	3.9	3.4	-11.5	-4.2	-11.6	-7.9	-5.1	-4.4
2	-1.3	-1.2	1.8	-1.3	-0.4	3.1	-0.6	0.6	-1.8	-0.4	6.3	0.2	-4.0
3	-2.0	-6.7	2.9	0.6	5.4	1.0	0.6	-1.0	-3.0	2.2	-1.6	0.7	1.0
4	-1.4	0.1	0.5	-27.3	2.0	-1.2	-13.0	11.8	-0.3	2.1	-0.5	5.8	-0.9
T	-1.9	-1.0	2.2	0.8	3.3	3.0	0.6	-3.2	-2.6	-2.9	1.5	-0.8	-3.2

0 - PRODUCTOS DE LA AGRICULTURA, LA SILVICULTURA Y LA PESCA.
 2 - PRODUCTOS ALIMENTICIOS, BEBIDAS Y TABACO, TEXTILES, PRENDAS DE VESTIR Y PRODUCTOS DE CUERO.
 3 - OTROS BIENES TRANSPORTABLES, (PRODUCTOS DE MADERA, DE PAPEL, DE PETRÓLEO REFINADO, QUÍMICOS, DE CAUCHO, DE VIDRIO, ETC.) EXCEPTO PRODUCTOS METÁLICOS, MAQUINARIA Y EQUIPO).
 4 - PRODUCTOS METÁLICOS, MAQUINARIA Y EQUIPO (SÓLO "BATERÍA").
 T - NACIONAL.

**VARIACIONES PORCENTUALES ANUALES DE LAS BRECHAS DE PRECIOS
FEBRERO 2011 - FEBRERO 2012**



	FEB 2012	MAR	ABR	MAY	JUN	JUL	AGO	SEP	OCT	NOV	DIC	ENE 2012	FEB
0	-15.5	6.5	15.1	23.7	33.0	24.9	23.2	8.2	6.7	-20.5	-22.3	-15.0	-15.9
2	-7.9	-9.7	-13.2	-15.2	-8.0	-5.7	-3.3	-3.6	-5.4	-2.3	4.0	4.8	2.0
3	-0.8	-7.9	-3.2	-3.1	3.8	4.8	-0.9	1.3	-1.7	-1.3	-2.4	-1.2	1.8
4	19.2	20.9	17.6	-14.7	-12.8	-11.3	-22.7	-15.9	-26.3	-26.0	-27.3	-24.2	-23.8
T	-8.5	-5.6	-5.6	-5.4	2.8	3.1	3.4	0.0	-2.1	-7.5	-4.5	-1.4	-2.6

0 - PRODUCTOS DE LA AGRICULTURA, LA SILVICULTURA Y LA PESCA.
 2 - PRODUCTOS ALIMENTICIOS, BEBIDAS Y TABACO, TEXTILES, PRENDAS DE VESTIR Y PRODUCTOS DE CUERO.
 3 - OTROS BIENES TRANSPORTABLES, (PRODUCTOS DE MADERA, DE PAPEL, DE PETRÓLEO REFINADO, QUÍMICOS, DE CAUCHO, DE VIDRIO, ETC.) EXCEPTO PRODUCTOS METÁLICOS, MAQUINARIA Y EQUIPO).
 4 - PRODUCTOS METÁLICOS, MAQUINARIA Y EQUIPO (SÓLO "BATERÍA").
 T - NACIONAL.