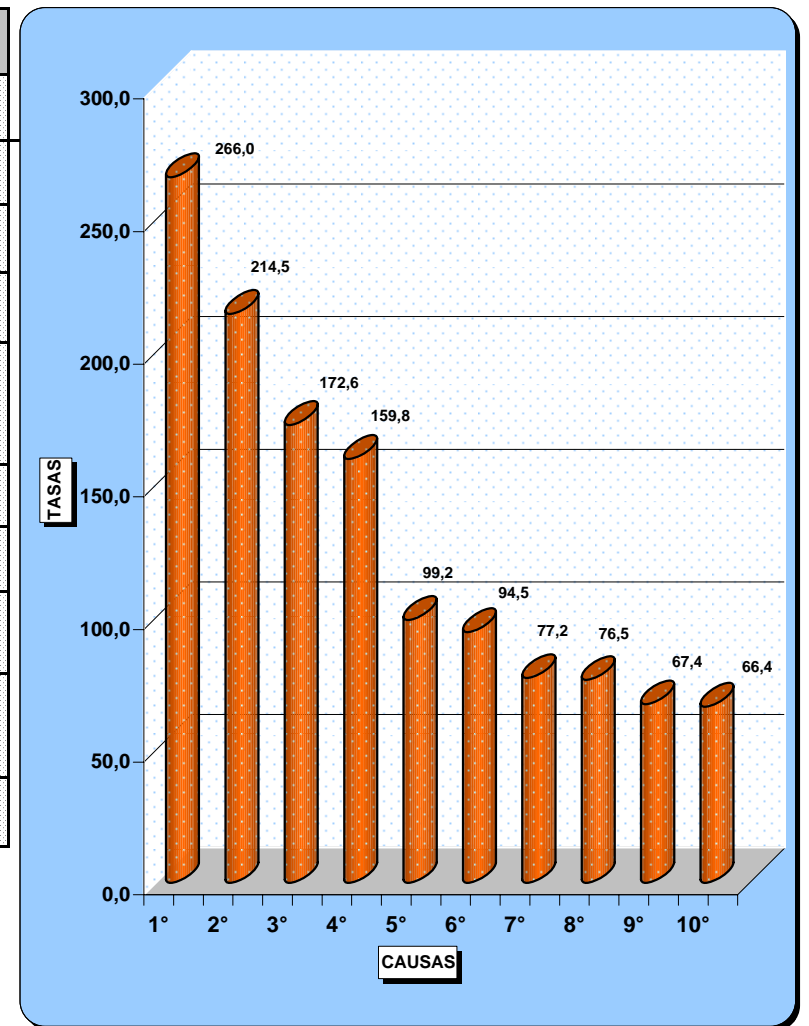


RESUMEN GRÁFICO No. 9
DIEZ PRINCIPALES CAUSAS DE MORBILIDAD INFANTIL
AÑO 2009
(Lista Internacional Detallada-CIE-10)

N° ORDEN	Código	CAUSAS	NÚMERO DE EGRESOS	%	TASA *
1°	J18	NEUMONÍA, ORGANISMO NO ESPECIFICADO	7.614	10,9	266,0
2°	P22	DIFICULTAD RESPIRATORIA DEL RECIÉN NACIDO	6.139	8,8	214,5
3°	A09	DIARREA Y GASTROENTERITIS DE PRESUNTO ORIGEN INFECCIOSO	4.941	7,1	172,6
4°	P59	ICTERICIA NEONATAL POR OTRAS CAUSAS Y POR LAS NO ESPECIFICADAS	4.574	6,5	159,8
5°	P07	TRASTORNOS RELACIONADOS CON DURACIÓN CORTA DE LA GESTACIÓN Y CON BAJO PESO AL NACER, NO CLASIFICADOS EN OTRA PARTE	2.838	4,1	99,2
6°	P36	SEPSIS BACTERIANA DEL RECIÉN NACIDO	2.706	3,9	94,5
7°	P08	TRASTORNOS RELACIONADOS CON EL EMBARAZO PROLONGADO Y CON SOBREPESO AL NACER	2.210	3,2	77,2
8°	P23	NEUMONÍA CONGÉNITA	2.190	3,1	76,5
9°	P00	FETO Y RECIÉN NACIDO AFECTADOS POR CONDICIONES DE LA MADRE NO NECESARIAMENTE RELACIONADAS CON EL EMBARAZO PRESENTE	1.928	2,8	67,4
10°	P55	ENFERMEDAD HEMOLÍTICA DEL FETO Y DEL RECIÉN NACIDO	1.901	2,7	66,4
SÍNTOMAS, SIGNOS Y HALLAZGOS ANORMALES CLÍNICOS Y DE LABORATORIO, NCOP (CAP. XVIII)			2.042	2,9	
LAS DEMÁS CAUSAS DE MORBILIDAD INFANTIL			30.855	44,1	
TOTAL DE EGRESOS HOSPITALARIOS			69.938	100,0	
Población Estimada de menores de 1 año. Año 2009 1/			286.204		



1/ Proyecciones de Población 2000 - 2010 INEC - CELADE.

* Tasas por 10.000 menores de un año