

Reporte Mensual de Inflación

Marzo 2008



Viernes 4 de abril, 10h00 a.m.

Contenido

1.- Comportamiento del IPC

Medida oficial de la inflación y de los cambios en el nivel general de precios al consumidor final

2.- Canasta analíticas

Medida del poder adquisitivo del ingreso familiar

3.- Comportamiento del IPP

Medida de los cambios en el nivel general de precios al productor

4.- Intermediación y costos de producción

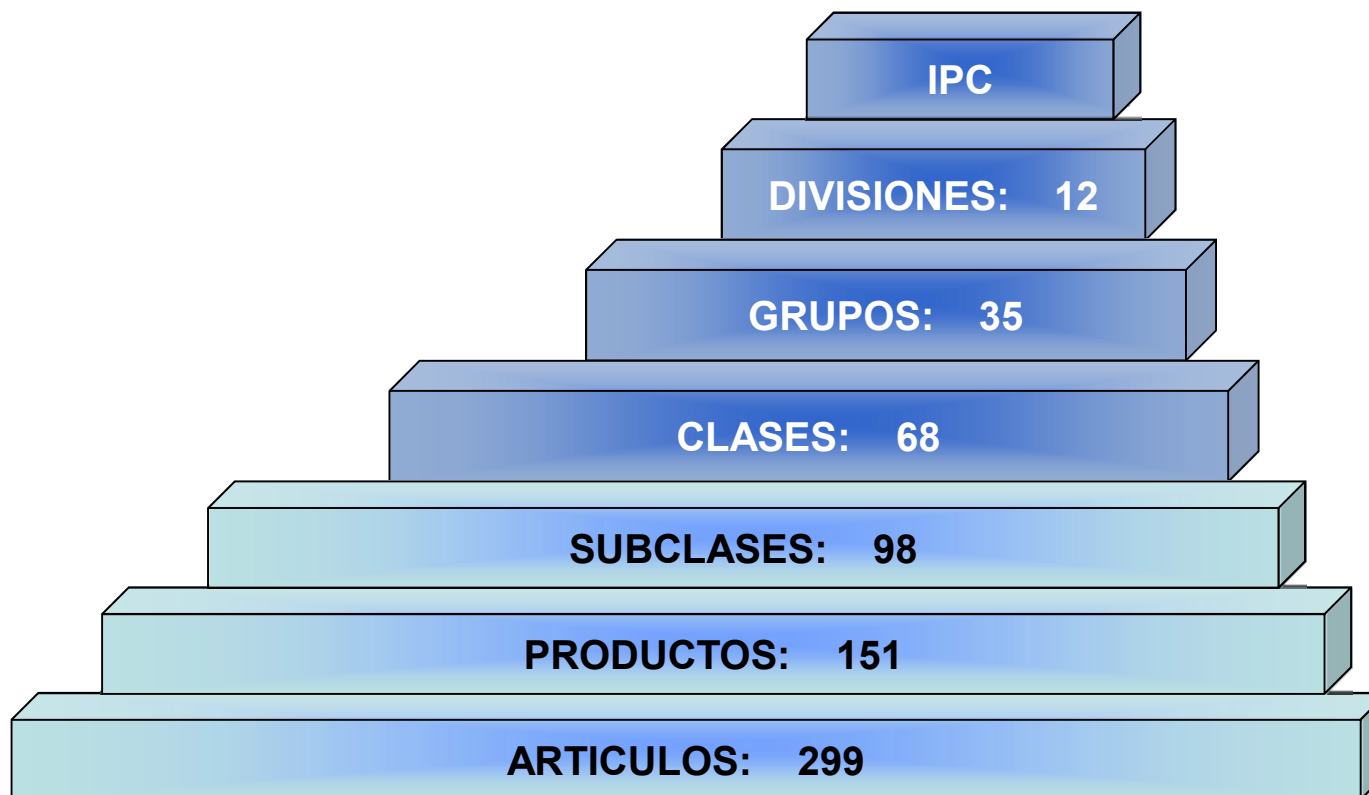
Medida de la evolución de las brechas de precios y de la relación de índices, al productor y consumidor

Comportamiento del Índice de Precios al Consumidor (IPC)



“IPC: Base año 2004 = 100”

Bienes y servicios de la canasta fija de investigación y cálculo del IPC



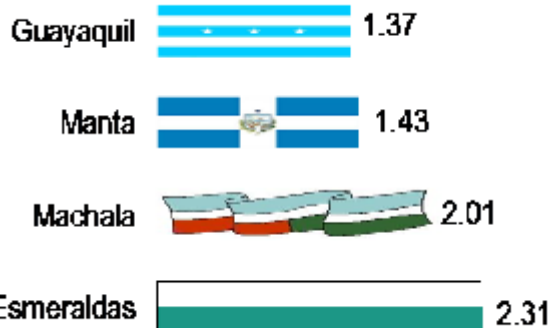
Comportamiento del IPC

	INDICE	ANUAL	ACUMULADA	MES
Marzo-07	106.92	1.47%	0.42%	0.10%
Diciembre-07	109.97	3.32%	3.32%	0.57%
Febrero-08	112.27	5.10%	2.10%	0.94%
Marzo-08	113.93	6.56%	3.61%	1.48%

Estructura de la inflación mensual nacional

Regiones y Ciudades

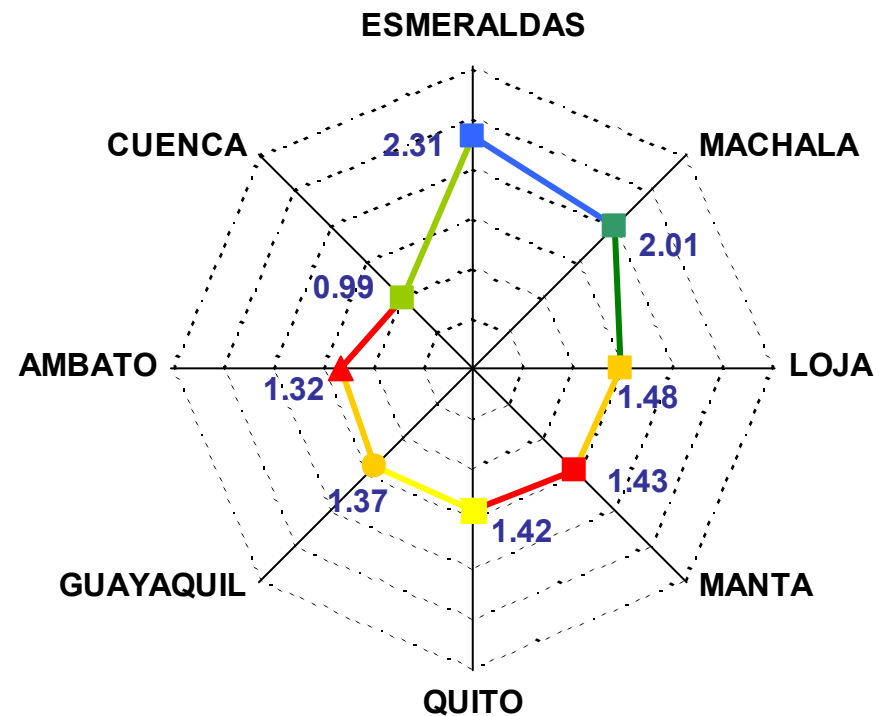
Costa: 1.61%



Sierra: 1.37%

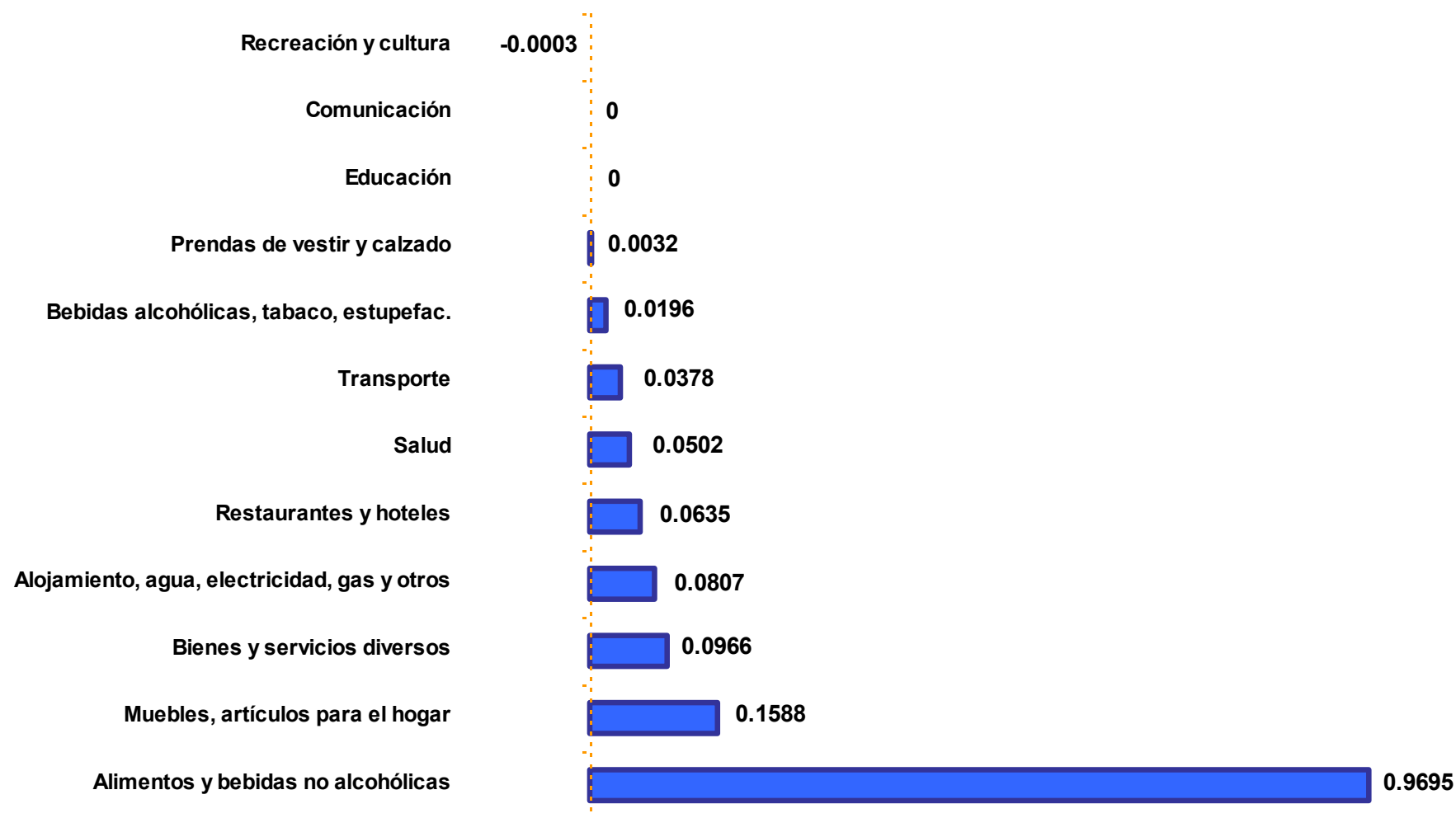


ESCALA



Incidencia en la inflación de las divisiones de artículos

Mensual



La sumatoria de las incidencias es igual a la variación mensual

Los diez artículos de mayor y menor incidencia en la inflación mensual del 1.48%

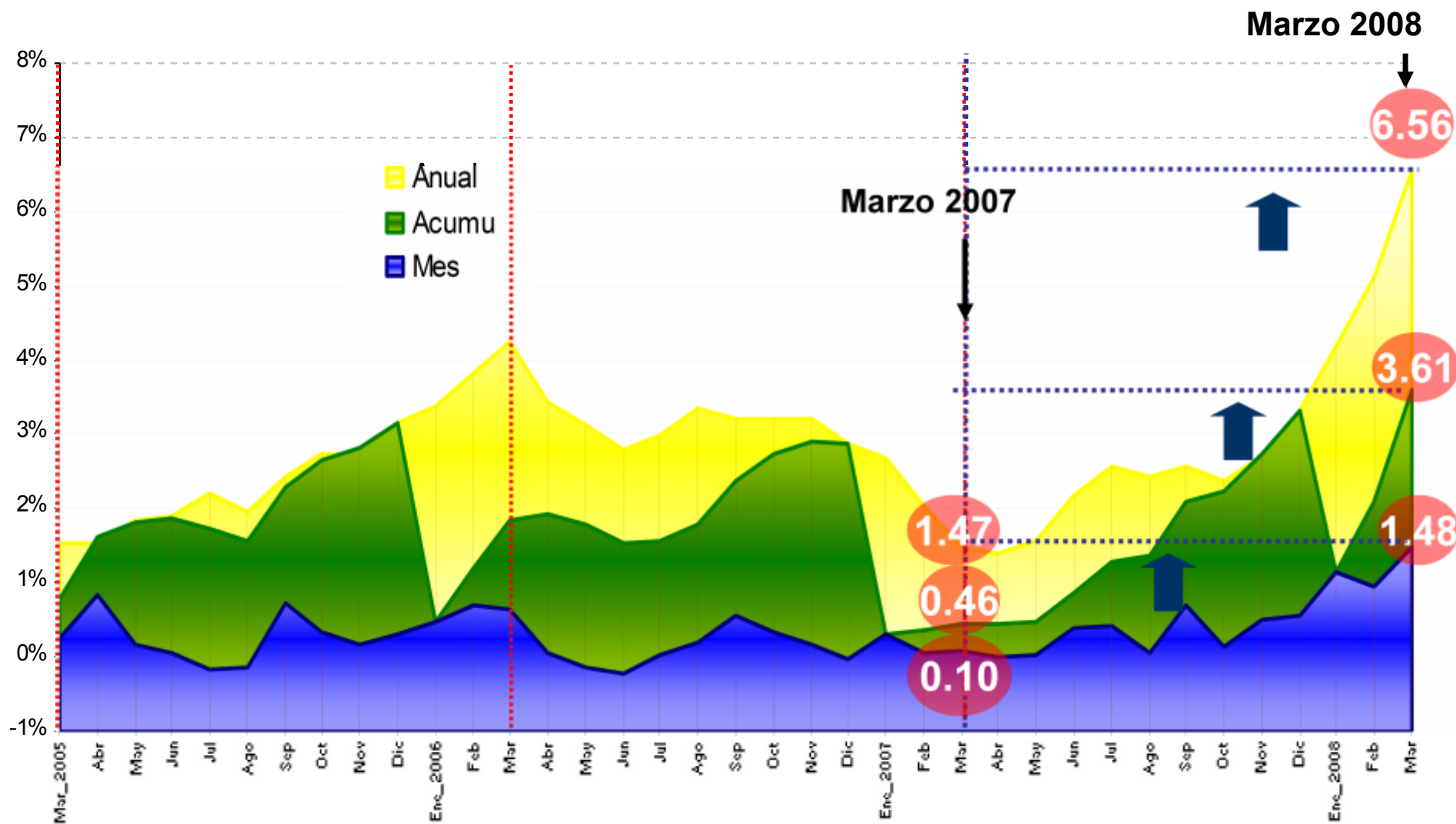


Artículos	Incremento Mensual de Precios	Incidencia en la Inflación
Productos Agrícolas y de Mar		
Arroz flor	9.20%	0.1393
Huevos de gallina	18.64%	0.1145
Tomate riñón	13.44%	0.0629
Pimiento	43.16%	0.0624
Cebolla paiteña	16.79%	0.0561
Lenteja	28.59%	0.0375
Carne de res sin hueso	2.08%	0.0346
TOTAL		0.5073
Productos Manufacturados		
Aceite vegetal	10.79%	0.0806
Foco de luz	41.11%	0.0740
TOTAL		0.1546
Servicios		
Suministro de agua	2.84%	0.0509
TOTAL		0.0509
<i>Otros Artículos :</i>		0.7805
TOTAL ARTÍCULOS (+):		1.4933

Artículos	Disminución Mensual de Precios	Incidencia en la Inflación
Productos Manufacturados		
Blusa (mujer)	-7.41%	-0.0029
Computadora de escritorio	-2.41%	-0.0010
Sandalias (mujer)	-5.00%	-0.0008
Equipo de sonido	-1.90%	-0.0005
TOTAL		-0.0052
Productos Agrícolas y de Mar		
Naranja	-8.63%	-0.0027
Uva	-4.15%	-0.0006
Limón	-4.04%	-0.0006
Guineo	-2.40%	-0.0003
Ajo	-2.21%	-0.0003
TOTAL		-0.0045
Servicios		
Entrada a partido de fútbol	-2.37%	-0.0005
TOTAL		-0.0005
<i>Otros Artículos :</i>		-0.0035
TOTAL ARTÍCULOS (+):		-0.0137

Ritmo de la Inflación

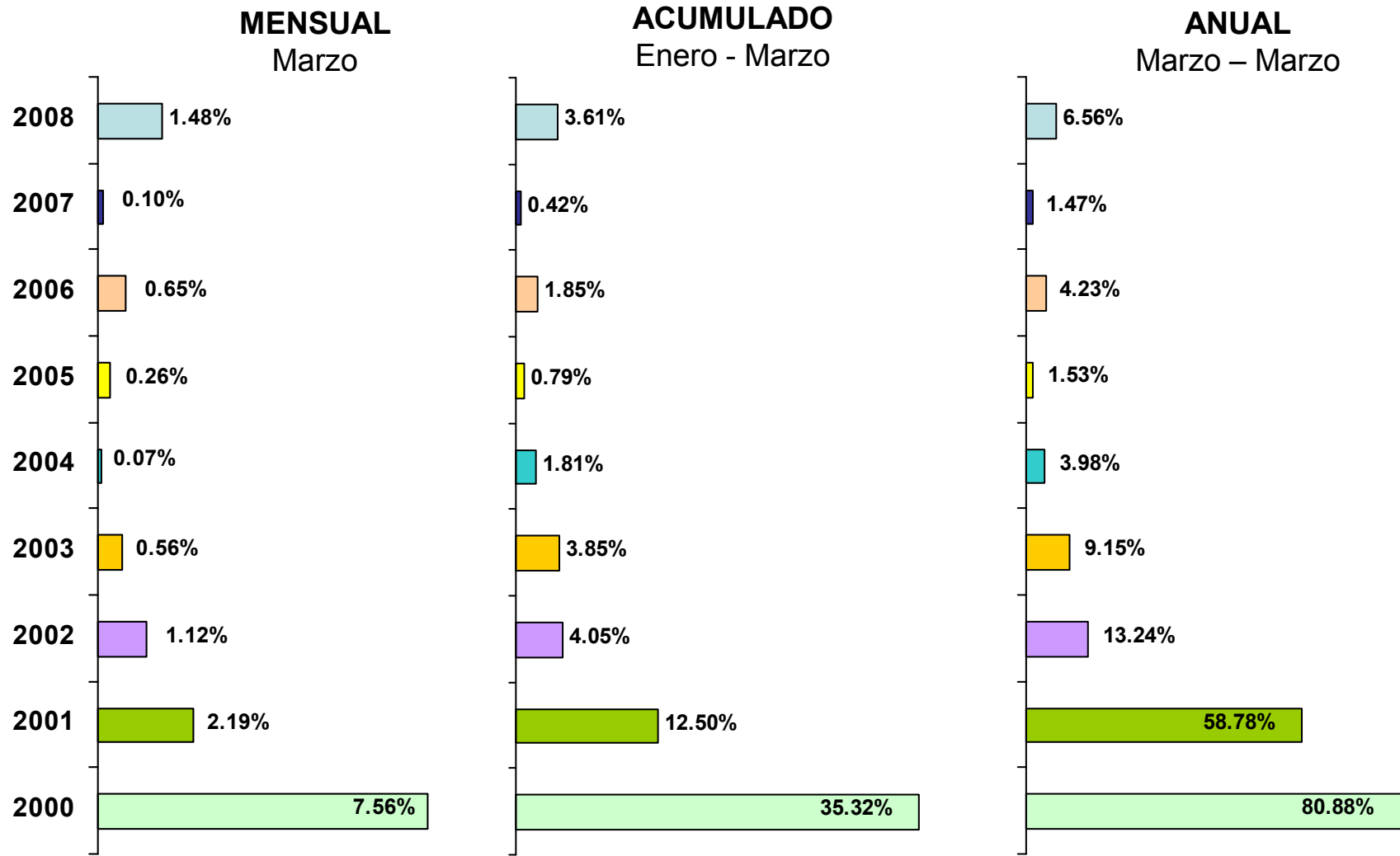
Mensual, acumulada y anual



Abril 2008

Inflación histórica nacional

Por año



Canastas Analíticas

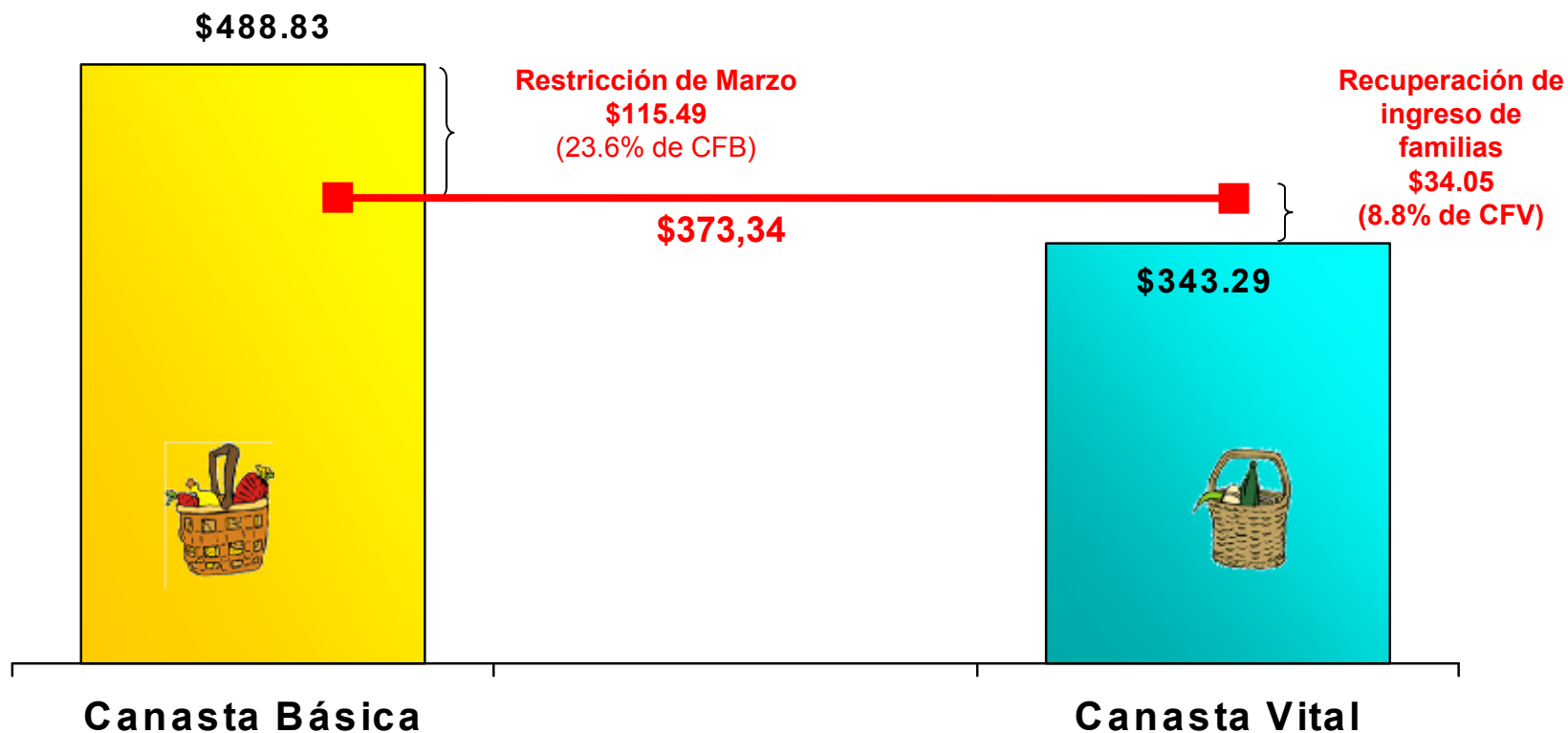


Marzo 2008

Canasta Familiar Nacional

Básica y vital

Canastas analíticas



*Ingreso mínimo mensual de un hogar tipo de 4 miembros con 1.6 perceptores de ingresos

Canastas Analíticas, nacional, por regiones y ciudades



**Canasta Familiar
Básica Nacional:
488.83 dólares**



**Canasta Familiar
Básica Costa:
486.63 dólares**



**Canasta Familiar
Básica Sierra:
490.18 dólares**



Canasta Familiar Básica

Cuenca	518.96
<i>Quito</i>	<i>493.67</i>
Loja	492.54
Guayaquil	487.46
Esmeraldas	478.33
Machala	478.02
Manta	477.88
Ambato	455.41

**Canasta Familiar
Vital Nacional:
343.29 dólares**

**Canasta Familiar
Vital Costa:
347.02 dólares**

**Canasta Familiar
Vital Sierra:
341.79 dólares**

Canasta Familiar Vital

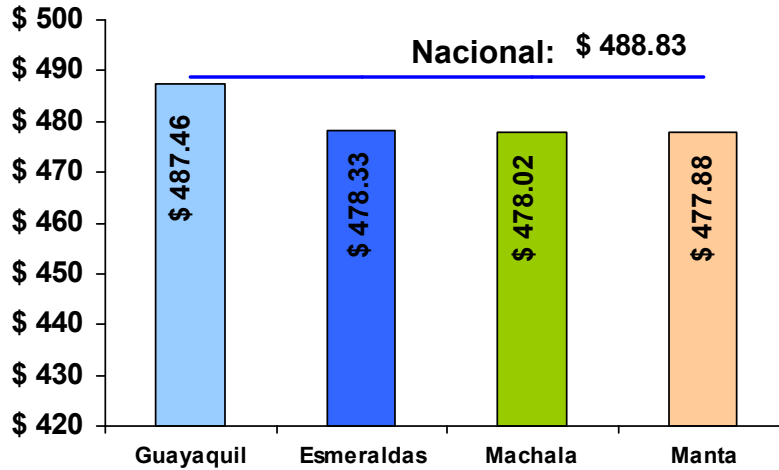
Machala	350.50
Manta	348.01
Guayaquil	347.15
Ambato	346.59
Esmeraldas	345.56
Loja	344.24
<i>Quito</i>	<i>341.62</i>
Cuenca	334.55

Canasta Analíticas

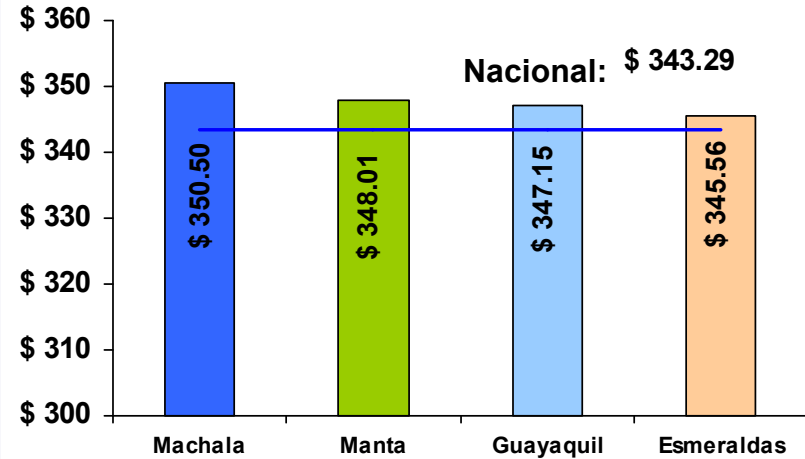
Regiones y Ciudades

C
O
S
T
A

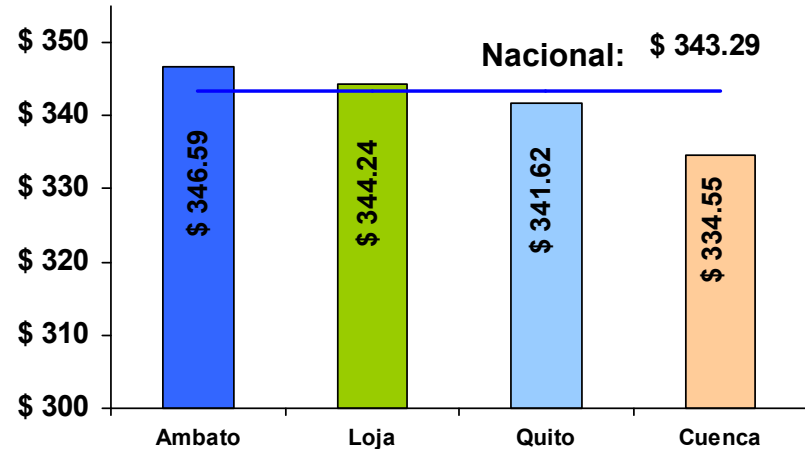
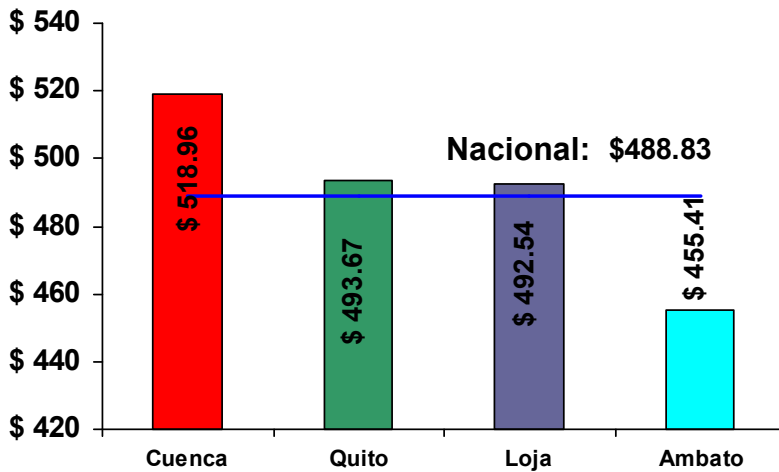
BÁSICA



VITAL



S
I
E
R
R
A



Nacional 488.83

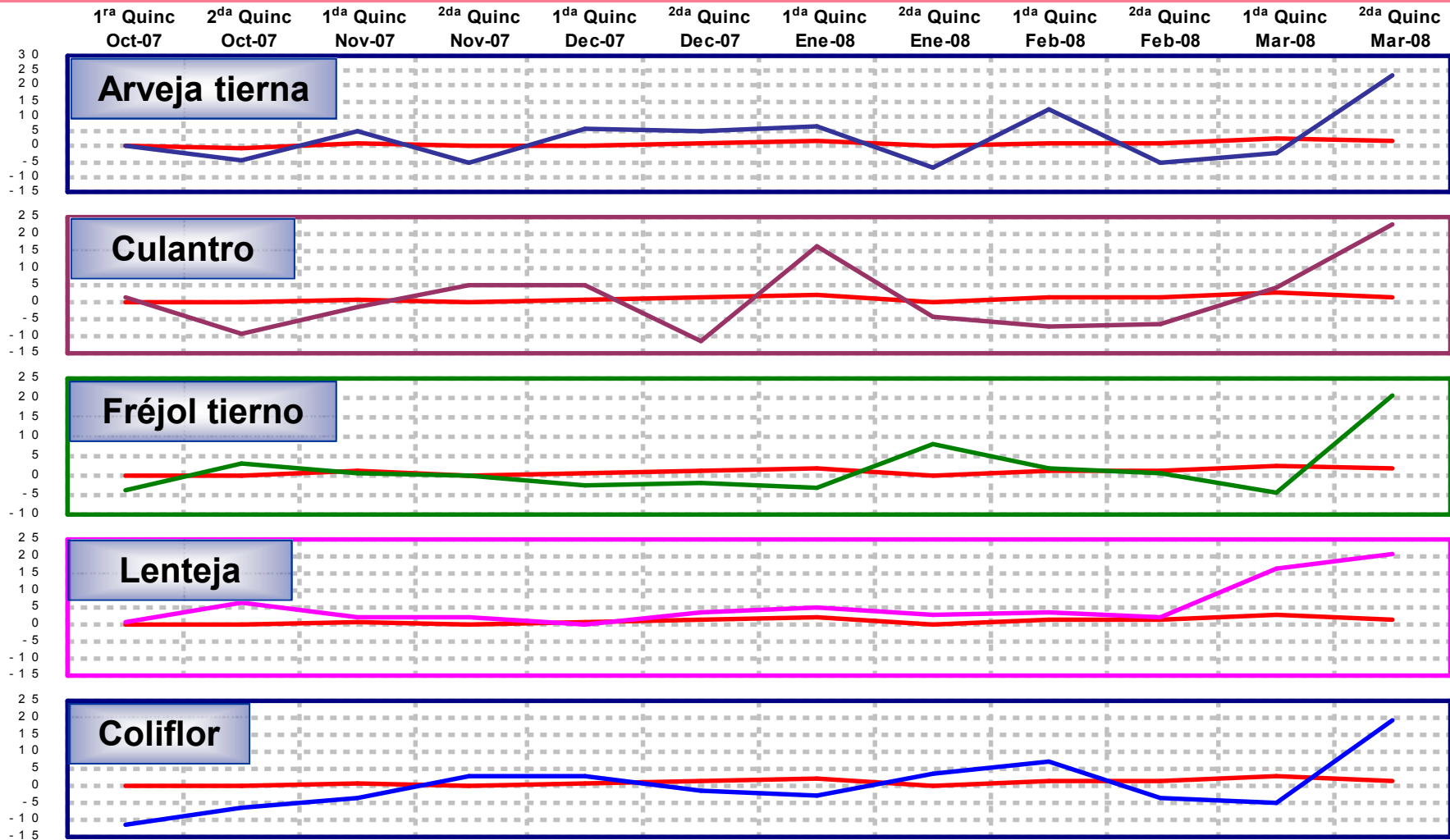
Nacional 343.29

Cierre de precios en la última quincena



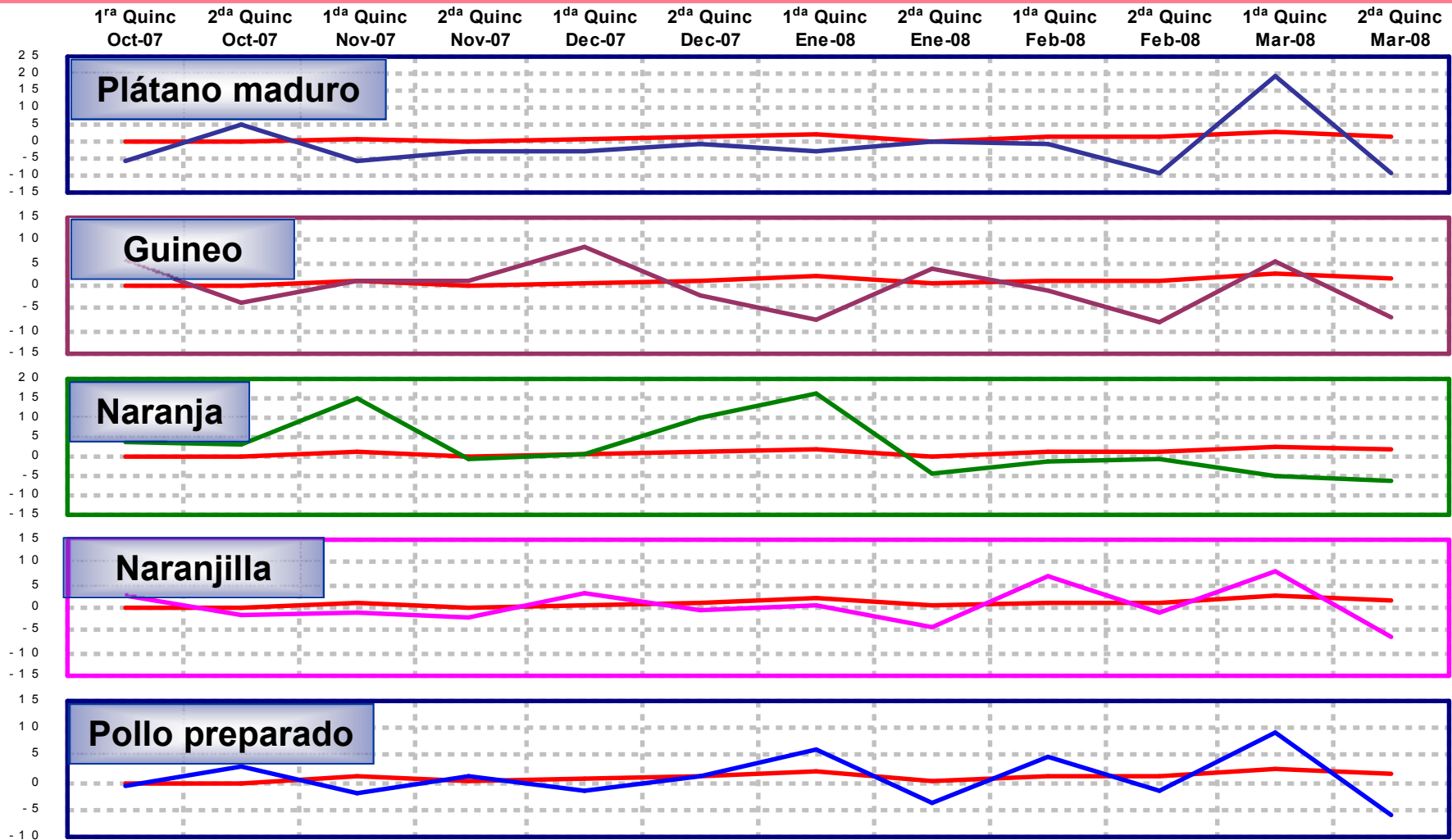
Marzo 2008

Artículos con precios al alza



Artículos que entre quincenas terminaron el mes con los mayores precios al alza
— Encarecimiento promedio

Artículos con precios a la baja



Artículos que entre quincenas terminaron el mes con los menores precios a la baja
 Encarecimiento promedio

Comportamiento del Índice de Precios al Productor (IPP)

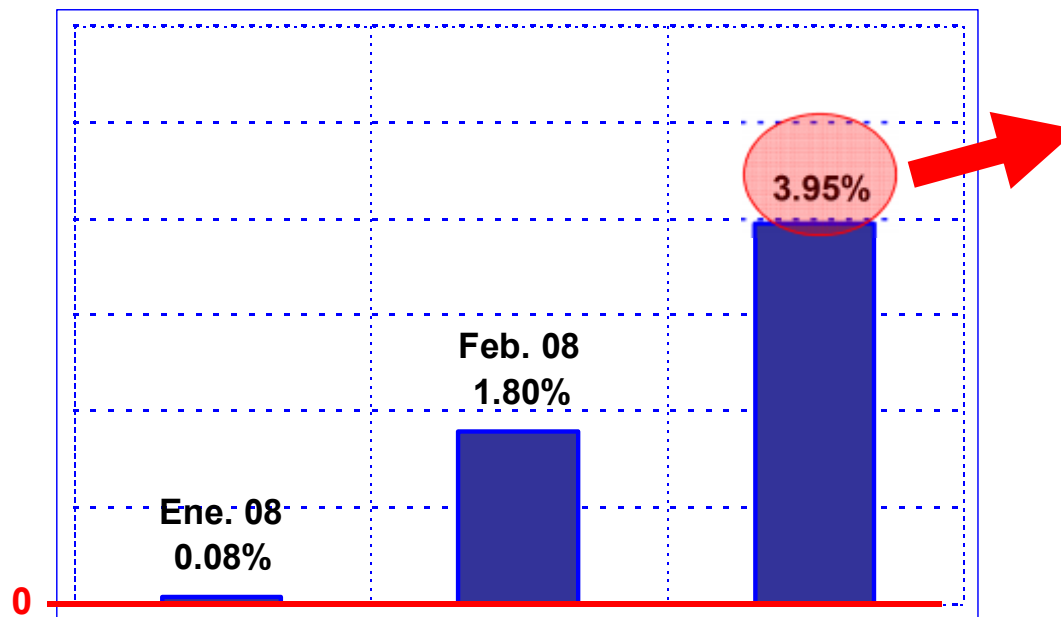


“IPP: Base año 1995 = 100”

Bienes y servicios de la canasta fija de investigación y cálculo del IPP



Comportamiento del IPP sin petróleo

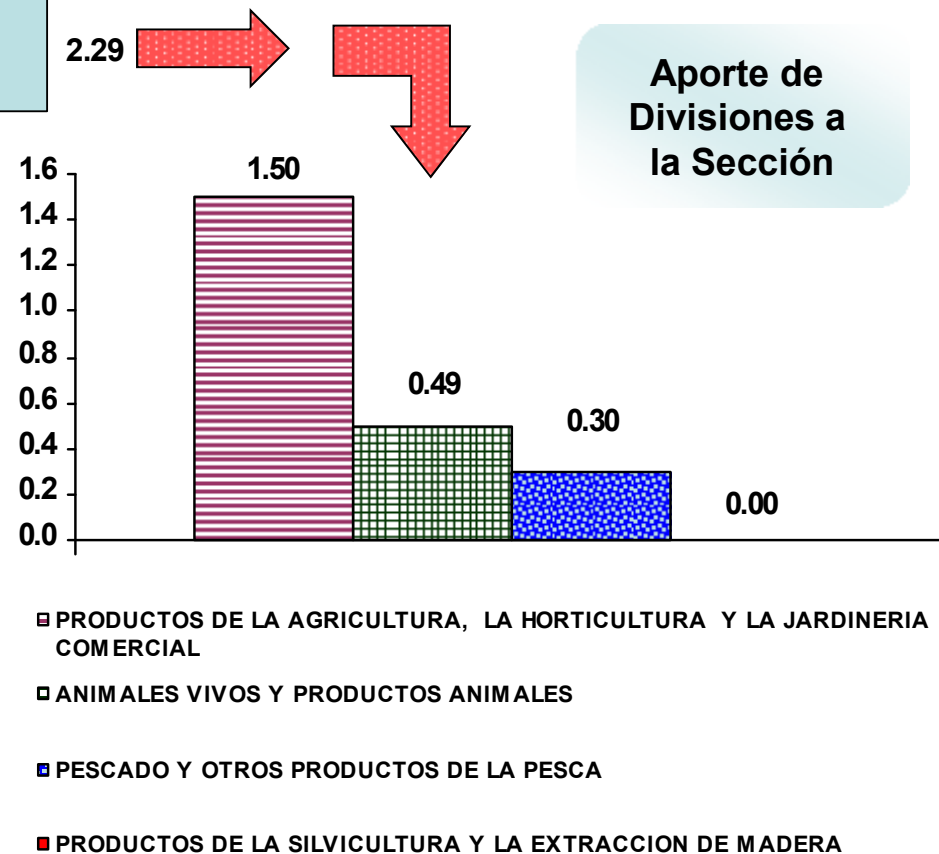
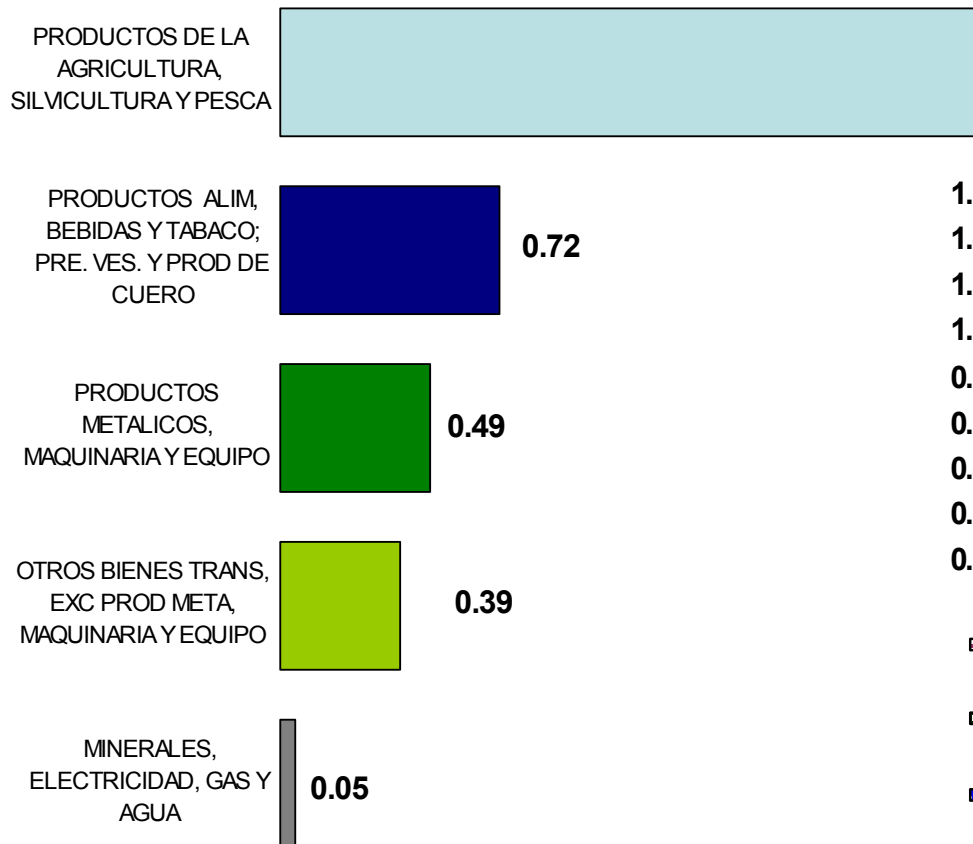


**Variación
Marzo**

	INDICE	MES	ANUAL	ACUMULADA
Marzo-07	1283.3	2.51%	7.00%	5.17%
Diciembre-07	1343.73	0.27%	10.12%	10.12%
Febrero-08	1369.10	1.80%	9.36%	1.89%
Marzo-08	1423.18	3.95%	10.90%	5.91%

Principales aportaciones, sin petróleo

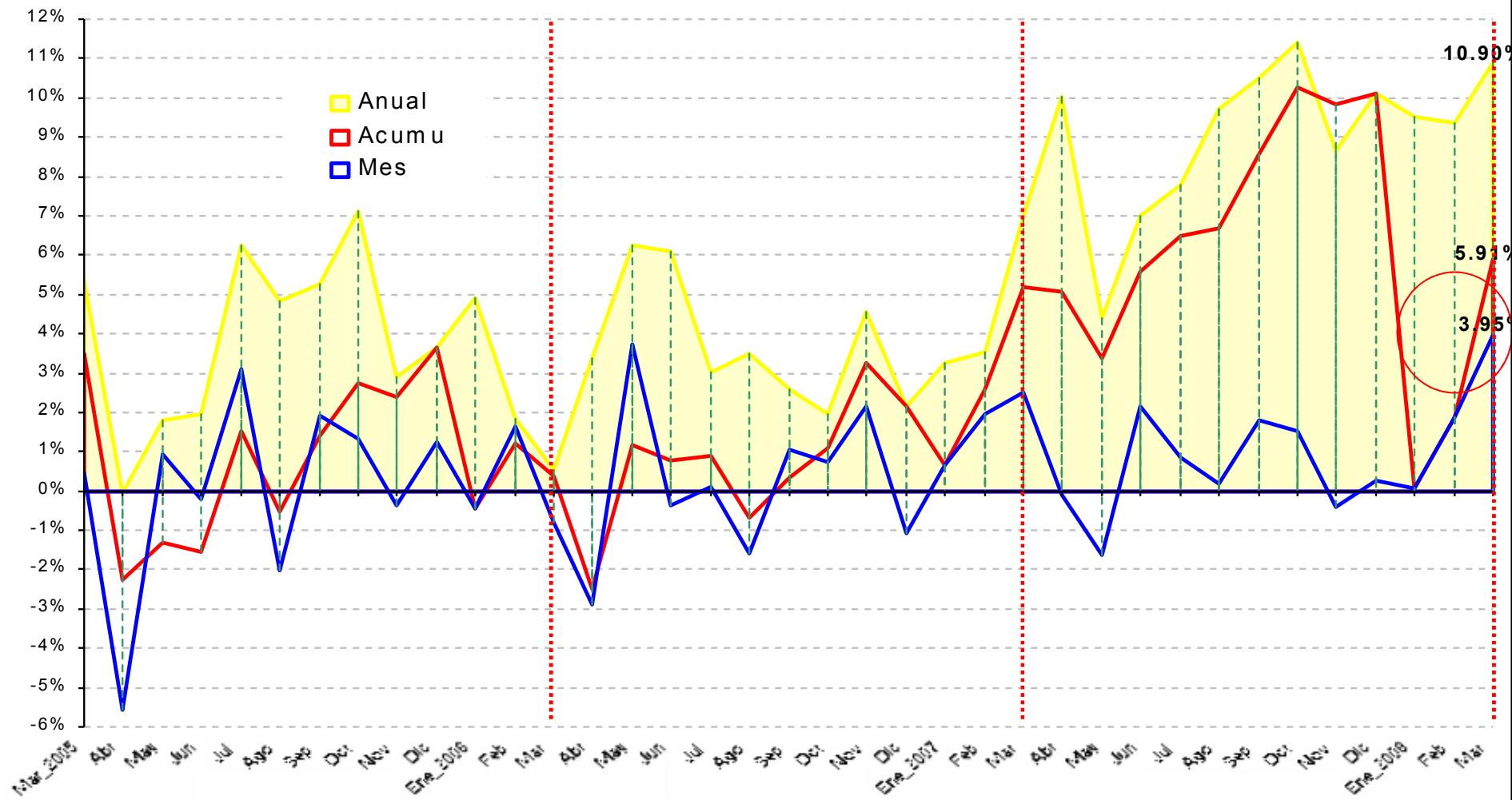
Aporte de secciones



IMPORTANTE: Bajaron los precios al productor por existir abundante oferta de papa, arveja tierna, haba tierna, cebolla colorada, tomate riñón, col, lechuga, banano, aguacate y naranjilla.

Ritmo del IPP sin petróleo

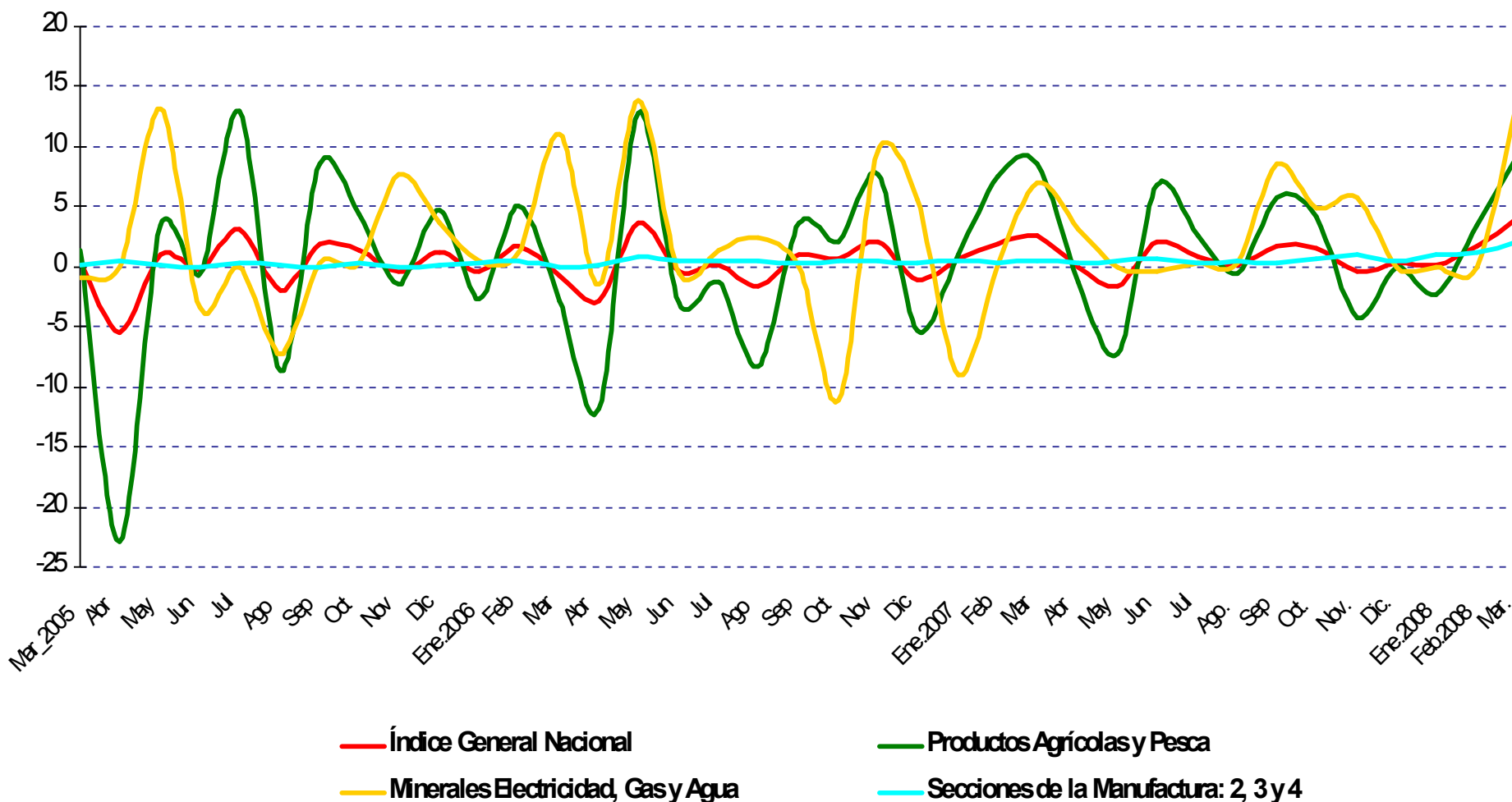
Mensual, acumulada y anual



Abril 2008

Evolución del IPP por secciones de productos

Nacional



Determinan las variaciones mensuales del IPP, sin petróleo

Influencia de la intermediación y los costos de producción



Proceso de formación de los precios

- + Materias primas consumidas, a precios de adquisición
- + Combustibles
- + Energía
- + Gastos generales
- + Costos de personal (sueldos, salarios, seguridad social, formación profesional)
- + Amortizaciones
- + Impuestos directos
- + Beneficio de la empresa

= PRECIO AL PRODUCTOR



IPP

- + Impuestos indirectos

= PRECIO DE SALIDA DE FÁBRICA

- + Gastos de transporte al almacén mayorista
- + Seguros de mercancías
- + Margen comercial del mayorista
- + Otros gastos del mayorista

= PRECIOS DE MAYORISTA SIN IMPUESTOS

- + Impuestos indirectos

= PRECIO DE MAYORISTA CON IMPUESTOS

- + Gastos de Transporte al comercio minorista, al consumidor
- + Margen del minorista (en su caso)
- + Otros gastos generales

= PRECIO AL CONSUMIDOR FINAL



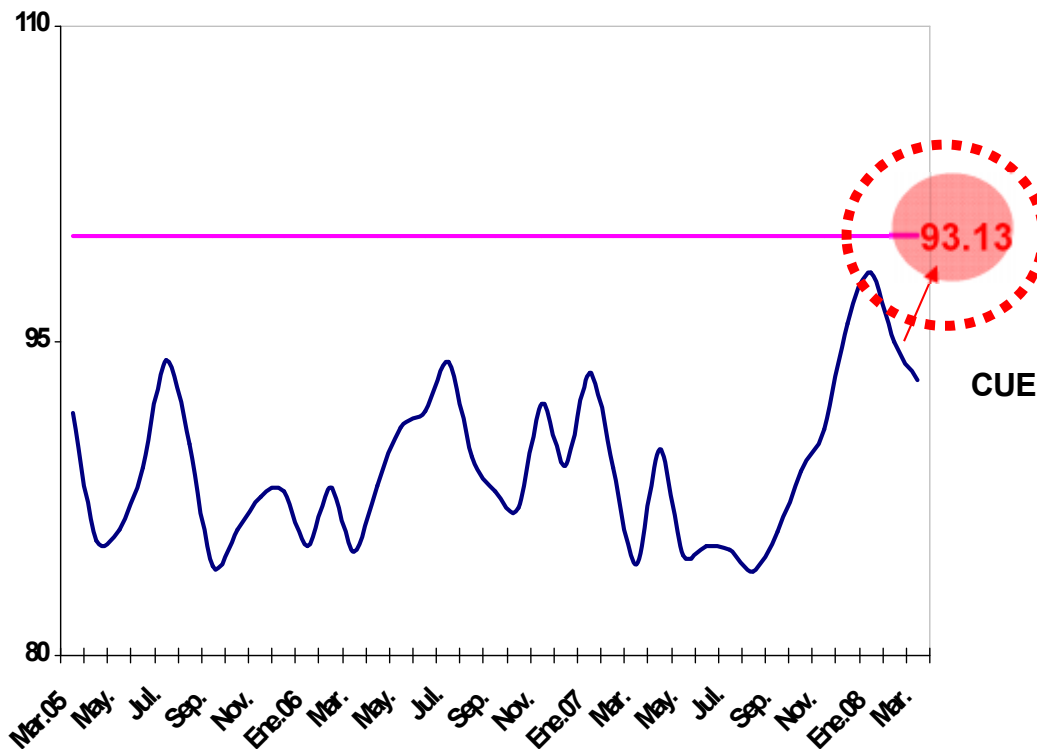
IPC

Brecha de precios:
 $[(IPC-IPP)/IPP]$
 (Bienes comparables)

Relación de Índices:
 IPP/IPC
 (Bienes comparables)

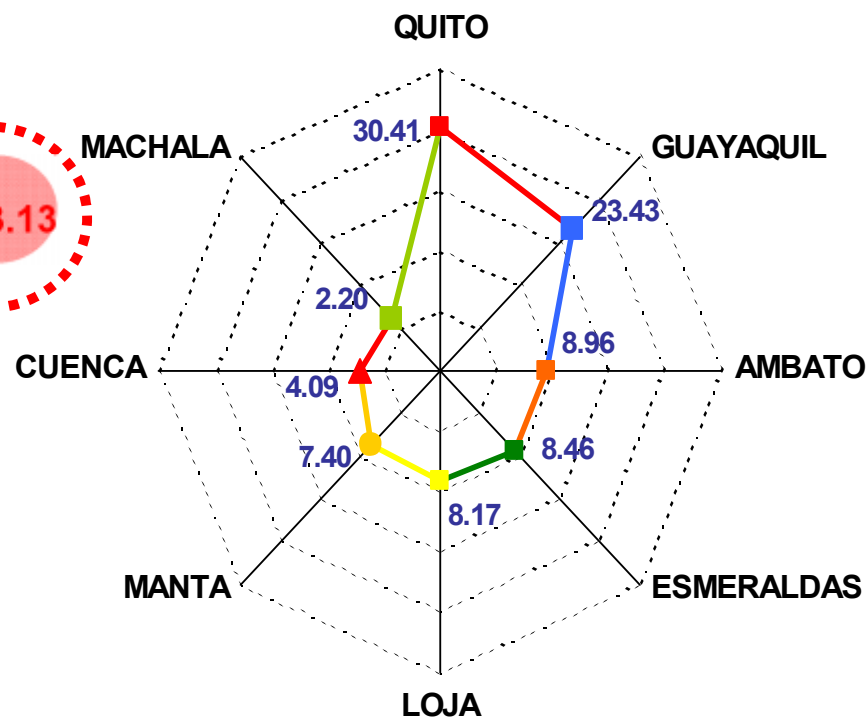
Evolución de la influencia inflacionaria de la Intermediación

BRECHAS ENTRE PRECIOS AL CONSUMIDOR Y AL PRODUCTOR



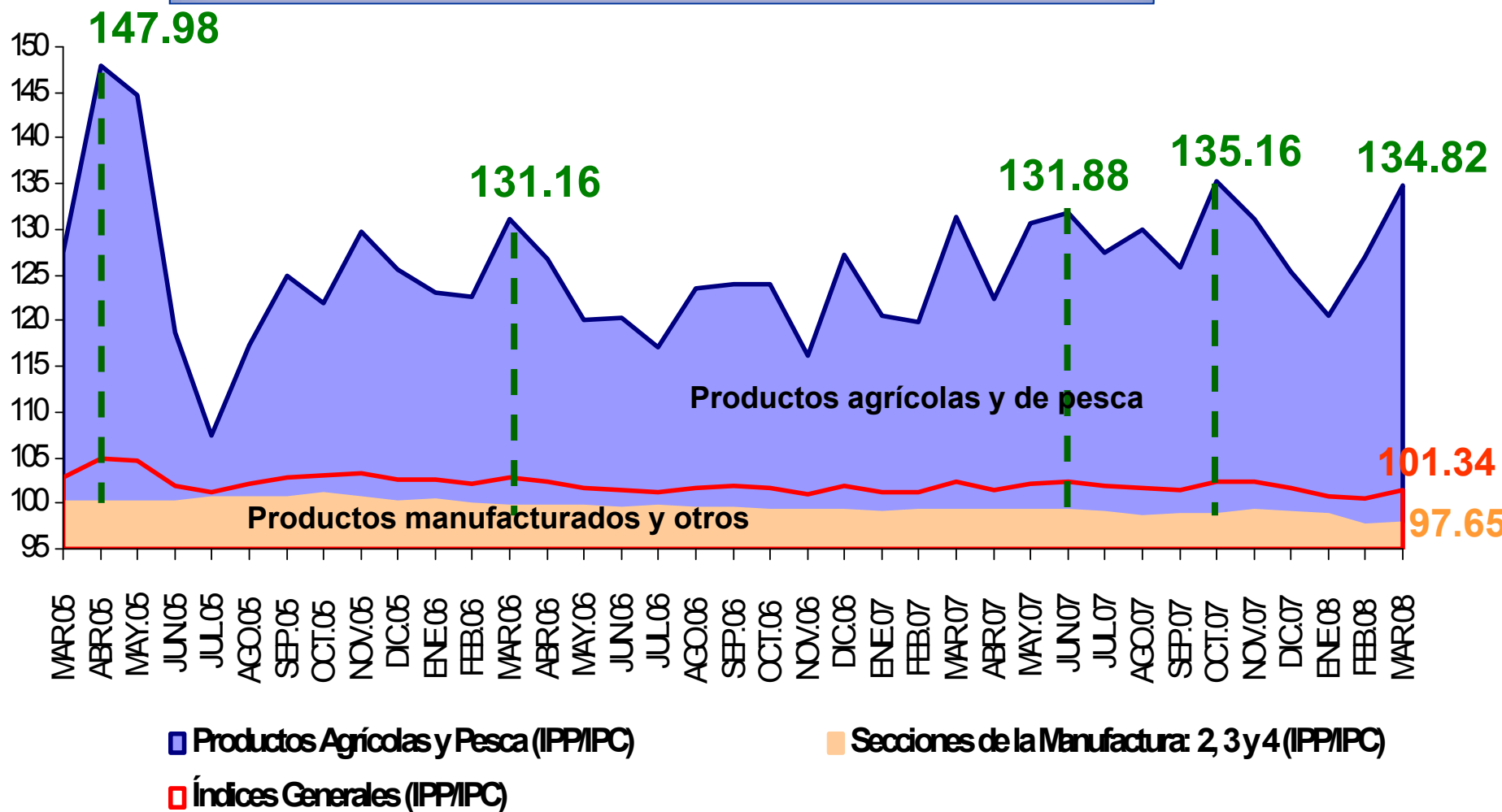
— Promedio General de Brechas de Precios
— Brechas en el periodo base (Dic. 2004=100)

ESCALA



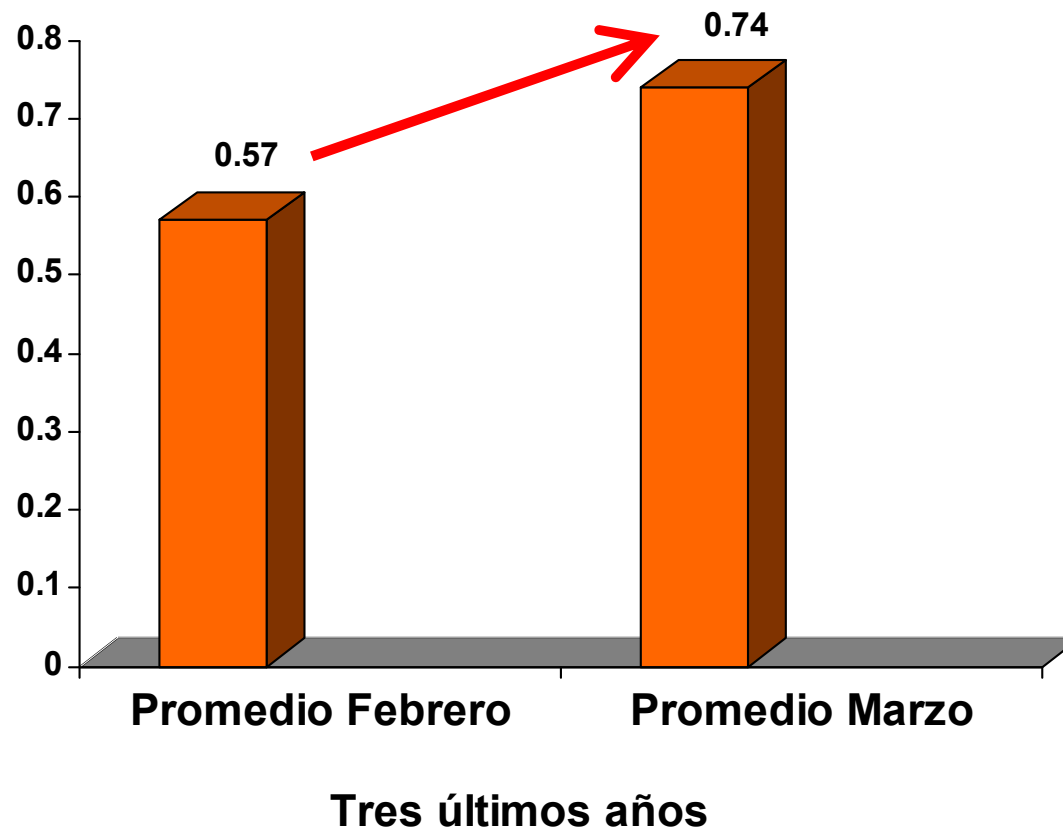
Evolución de la influencia inflacionaria de los costos de producción

IMPACTO DE LOS PRECIOS AL PRODUCTOR EN LA INFLACIÓN



Evolución de la influencia inflacionaria de los costos de producción de secciones de productos, nacional, calculada a partir de la relación de índices: IPP/IPC

Comportamiento promedio de los últimos “Febreros” y “Marzos”



IMPORTANTE

- Recuerde que todas las bases de datos del INEC ahora son libres.
- Usted puede acceder a cualquiera de ellas a través de nuestra página web.
- La base, los cálculos y la metodología del IPC están disponibles en la misma fuente.

www.inec.gov.ec