

# Reporte de Inflación

Noviembre 2010



# Contenido

1. Resumen metodología IPC
2. Índice de Precios al Consumidor
3. Canastas Familiares
4. Índice de Precios al Productor (IPP) e Intermediación
5. Anexos



# Contenido

1. Resumen metodología IPC
2. Índice de Precios al Consumidor
3. Canastas Familiares
4. Índice de Precios al Productor (IPP) e Intermediación
5. Anexos



# Resumen metodológico del IPC

El Índice de Precios al Consumidor (IPC), es un indicador económico que mide la evolución del nivel general de precios correspondiente al conjunto de artículos (bienes y servicios) de consumo, adquiridos por los hogares en un período determinado de tiempo.

## 8 Ciudades

- Quito, Guayaquil, Manta, Machala, Loja, Esmeraldas, Ambato y Cuenca.

## Información

- 18.000 datos levantados mensualmente.

## Canasta del IPC

- Conjunto de 299 artículos.

## Año base

- Diciembre de 2004

# Tipos de inflación

## Mensual

- Variación de precios en el último mes.



## Acumulada

- Variación de precios del mes con respecto a diciembre del año anterior.



## Anual

- Variación de precios de mes con respecto al mismo mes del año anterior, es decir, la variación de los últimos 12 meses.

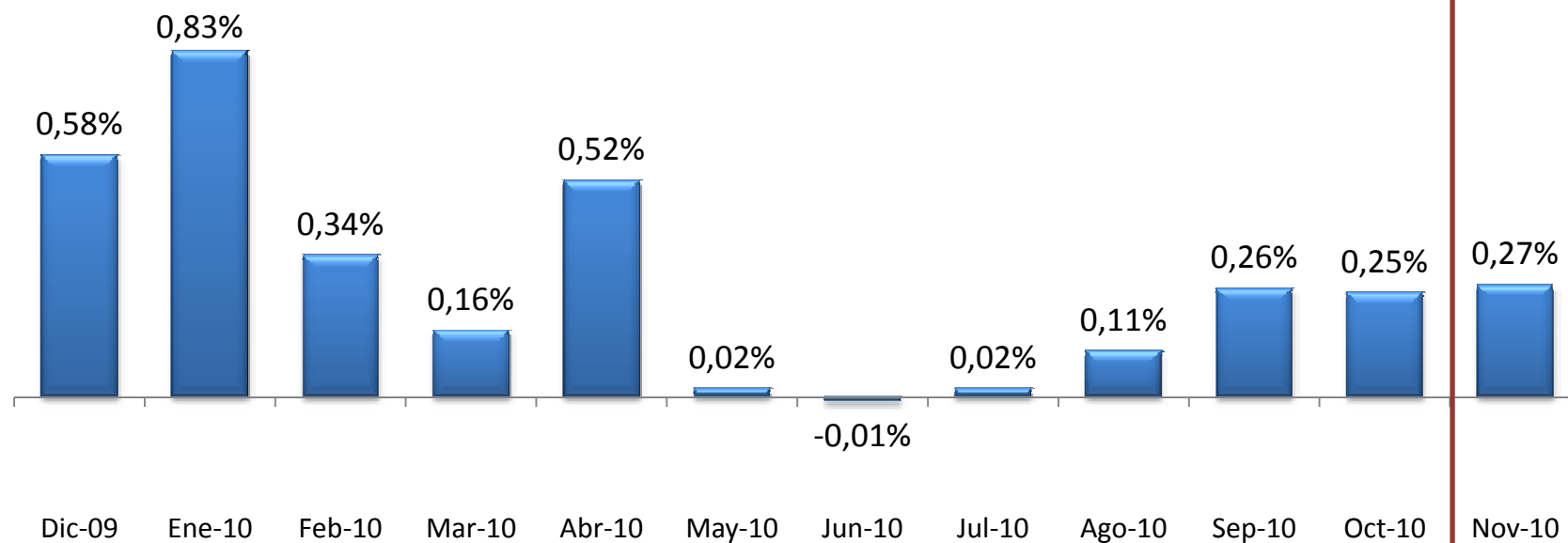


# Contenido

1. Resumen metodología IPC
2. Índice de Precios al Consumidor
3. Canastas Familiares
4. Índice de Precios al Productor (IPP) e Intermediación
5. Anexos

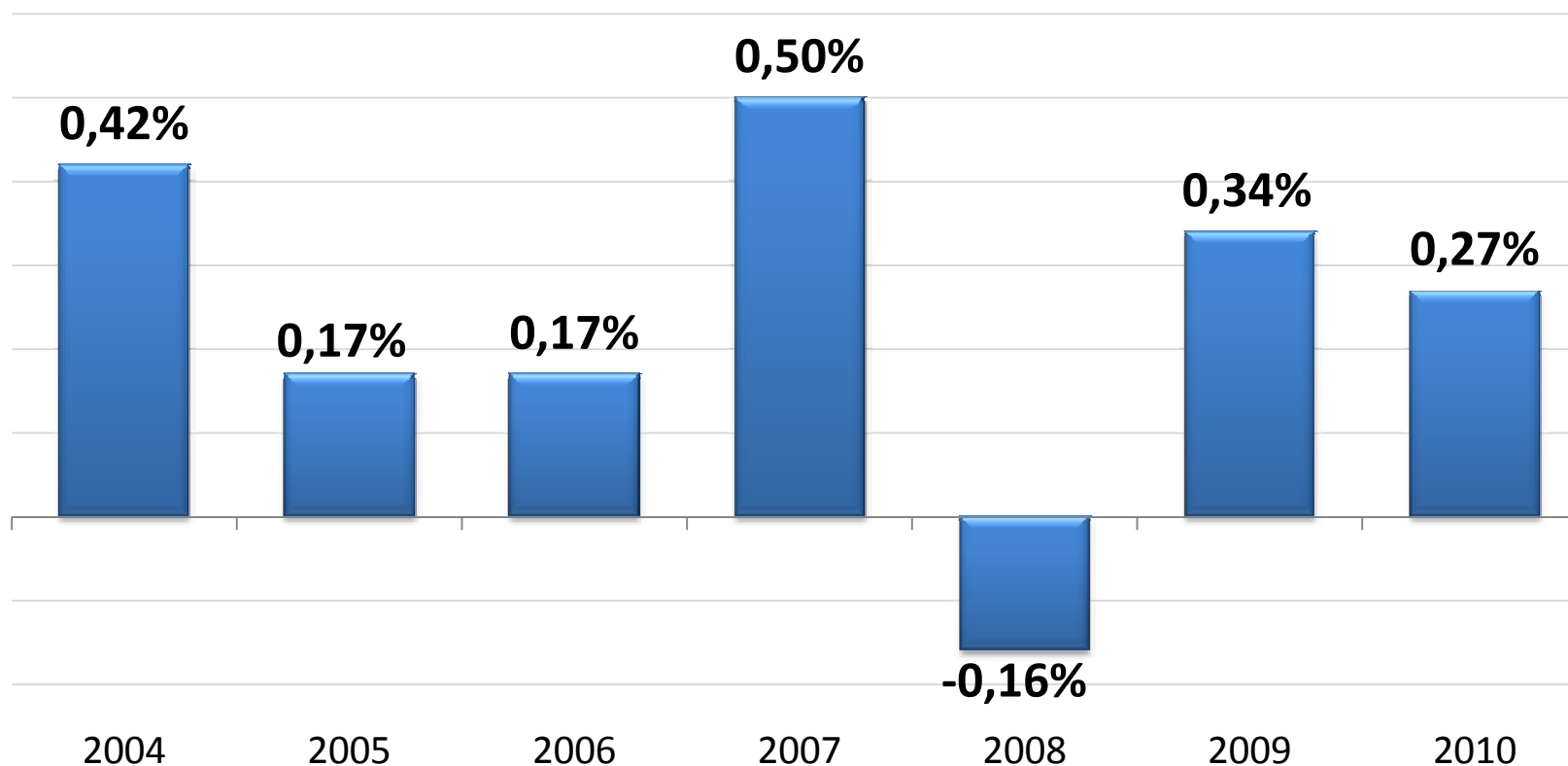


# Inflación: noviembre 2010



MES	ÍNDICE	ACUMULADA	ANUAL	MENSUAL
Noviembre-09	124,12	3,71%	4,02%	0,34%
Diciembre-09	124,84	4,31%	4,31%	0,58%
Octubre-10	127,99	2,52%	3,46%	0,25%
<b>Noviembre-10</b>	<b>128,33</b>	<b>2,80%</b>	<b>3,39%</b>	<b>0,27%</b>

# Inflación en los meses de noviembre

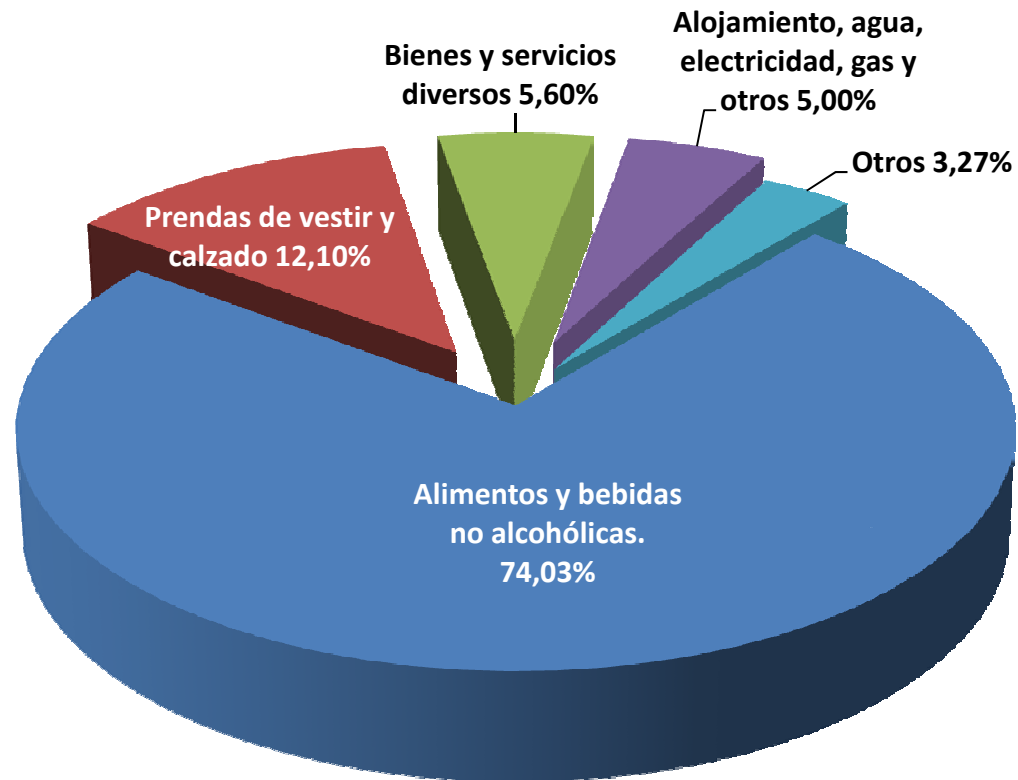


Inflación promedio en noviembre de los últimos tres años (2007 - 2009): **0,23%**





# Aportes de las divisiones del IPC a la inflación



# Los diez artículos de mayor incidencia en la inflación

- Pescados frescos
- Plátano verde
- Papa chola
- Naranja
- Plátano maduro
- Limón

Productos  
Agrícolas



- Pan corriente
- Shampoo
- Aceite vegetal
- Detergente

Productos  
Manufacturados



# Los diez artículos de menor incidencia en la inflación

- Teléfono convencional (gasto de tarifa mensual)
- Entrada a partido de fútbol

Servicios



- Desinfectante para uso domestico
- Desodorante
- Azúcar refinada

Productos  
Manufacturados



- Ajo
- Carne de res con hueso
- Presas de pollo
- Tomate de árbol
- Aguacate

Productos  
Agrícolas



# Contenido

1. Resumen metodología IPC
2. Índice de Precios al Consumidor
- 3. Canastas Familiares**
4. Índice de Precios al Productor (IPP) e Intermediación
5. Anexos

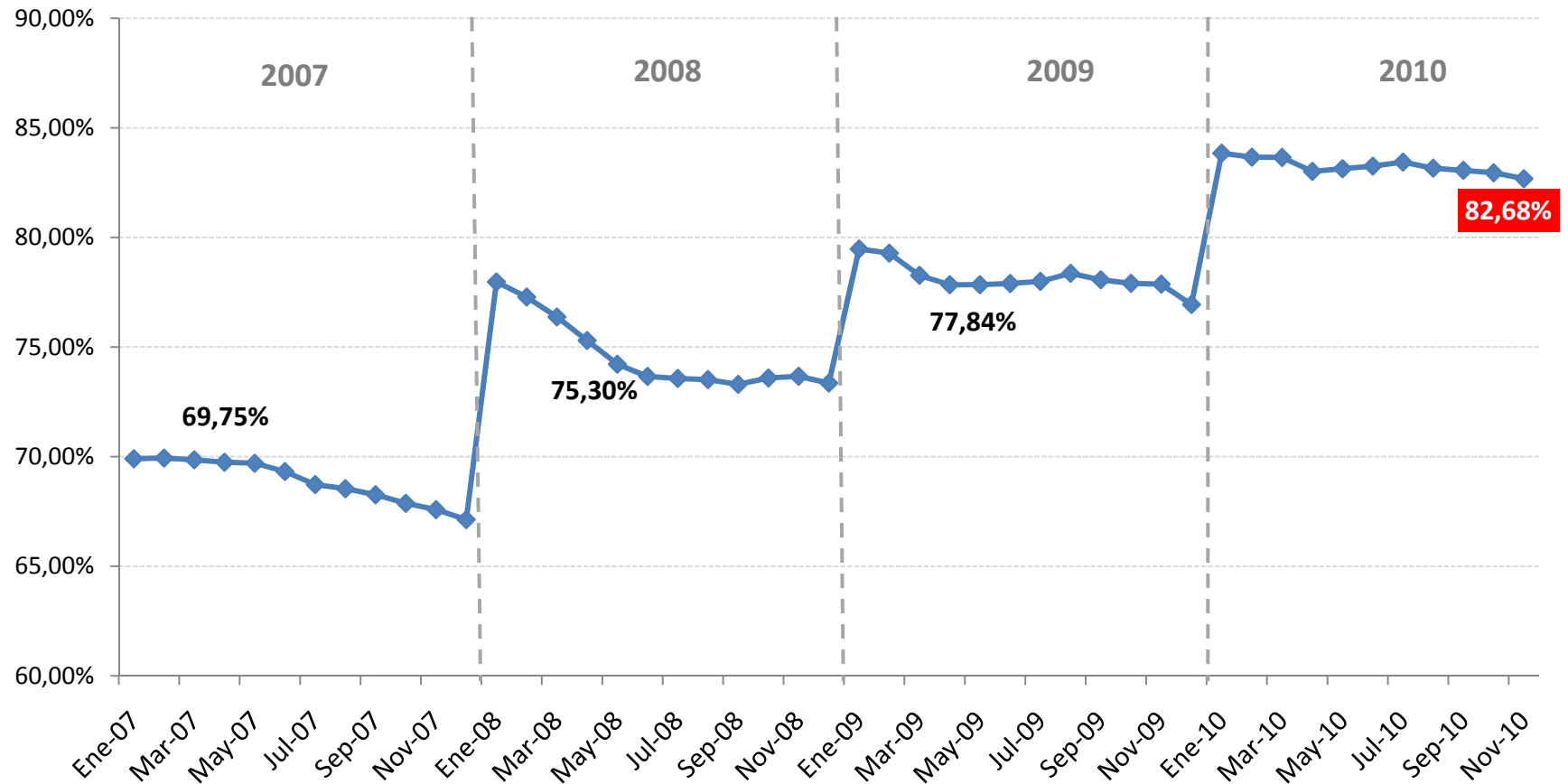


# Canasta Familiar - Noviembre 2010



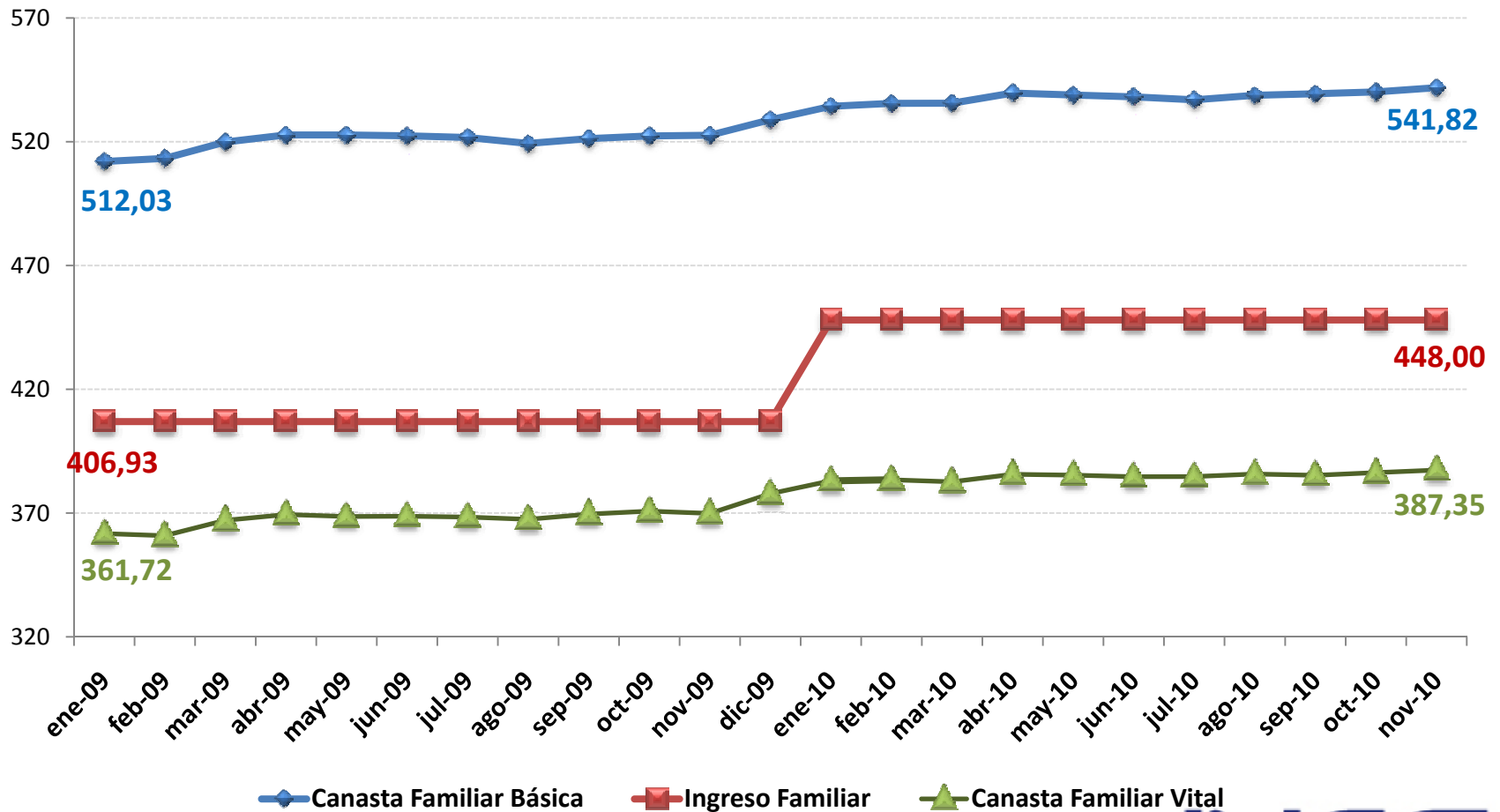
Ingreso mínimo mensual de un hogar tipo de cuatro miembros con 1,6 perceptores de ingresos

# Cobertura del presupuesto familiar (como porcentaje de la Canasta Familiar Básica)



La cobertura del presupuesto familiar es la proporción de la Canasta Familiar Básica que esta cubierta con el ingreso mínimo. Se calcula obteniendo la proporción de la diferencia entre el costo de la Canasta Familiar Básica y el ingreso mínimo promedio.

# Evolución de la Canasta Básica, Vital e Ingreso Familiar



Canasta Familiar Básica

Ingreso Familiar

Canasta Familiar Vital



# Canastas Analíticas: nacional, por regiones y ciudades



**Canasta  
Básica  
Nacional:  
\$541,82**

**Básica  
(costa)  
\$541,64**

**Básica  
(sierra)  
\$544,36**

## Canasta Familiar Básica

Cuenca	565,46
Quito	548,68
Esmeraldas	546,17
Loja	541,78
Guayaquil	541,49
Manta	527,24
Machala	524,96
Ambato	514,19

**Canasta  
Vital  
Nacional:  
\$387,35**

**Vital  
(costa)  
\$390,35**

**Vital  
(sierra)  
\$387,60**

## Canasta Familiar Vital

Manta	398,16
Cuenca	393,12
Quito	390,90
Machala	389,46
Esmeraldas	387,82
Guayaquil	387,66
Loja	383,84
Ambato	372,08

# Contenido

1. Resumen metodología IPC
2. Índice de Precios al Consumidor
3. Canastas Familiares
4. Índice de Precios al Productor (IPP) e Intermediación
5. Anexos

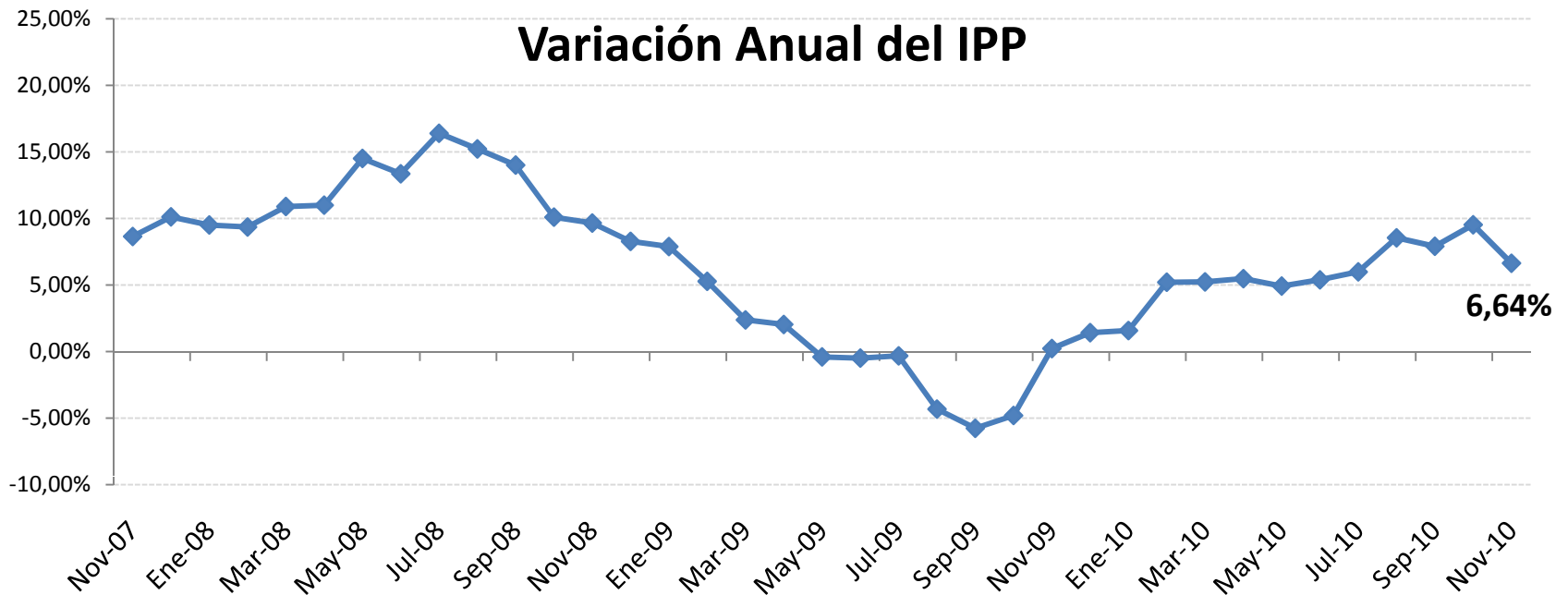


## 4. Índice de Precios al Productor

- El Índice de Precios al Productor mide el precio de los bienes y servicios en la puerta de fábrica, playa o finca.

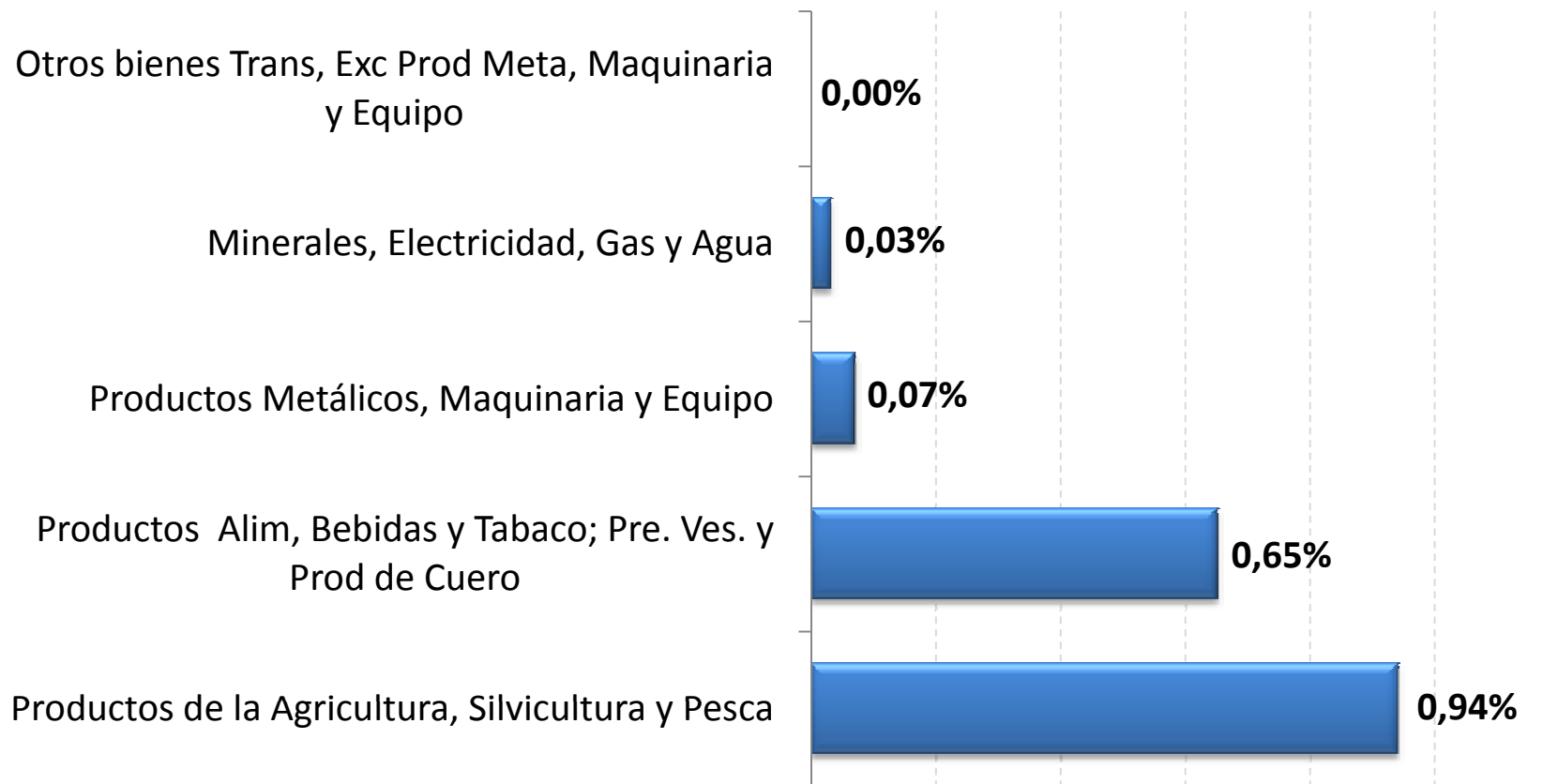


# IPP sin petróleo



MES	INDICE	MENSUAL	ANUAL	ACUMULADA
Noviembre-09	1473,01	4,45%	0,23%	1,23%
Diciembre-09	1475,68	0,18%	1,42%	1,42%
Octubre-10	1544,66	0,54%	9,53%	4,67%
<b>Noviembre-10</b>	<b>1570,77</b>	<b>1,69%</b>	<b>6,64%</b>	<b>6,44%</b>

# Aportación de las Secciones a la variación del IPP



# Proceso de Formación de precios



- Precio a puerta de fábrica, finca o playa

Precios a nivel del productor (IPP)

Brecha de Intermediación

- Impuestos indirectos al productor
- Gastos y margen del mayorista
- Impuestos indirectos al minorista
- Transporte
- Gastos y margen del minorista

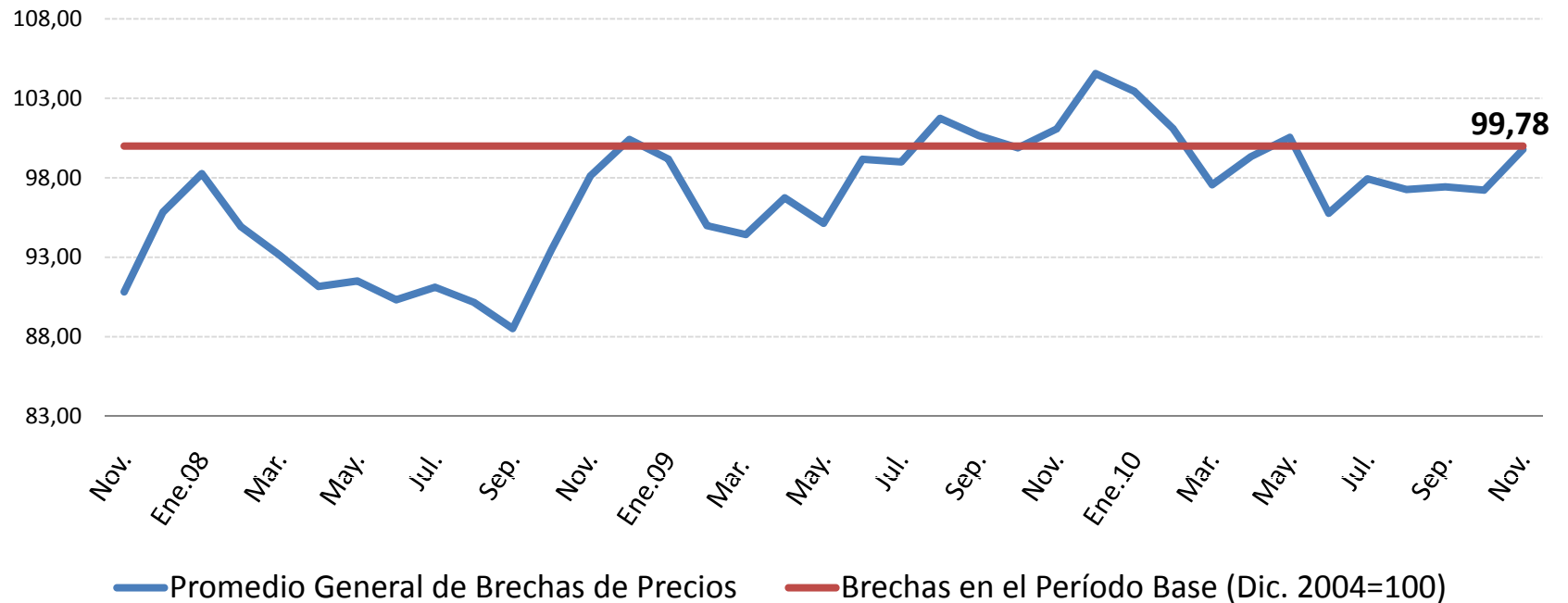


- Precio al consumidor en los mercados

Precios a nivel del Consumidor (IPC)

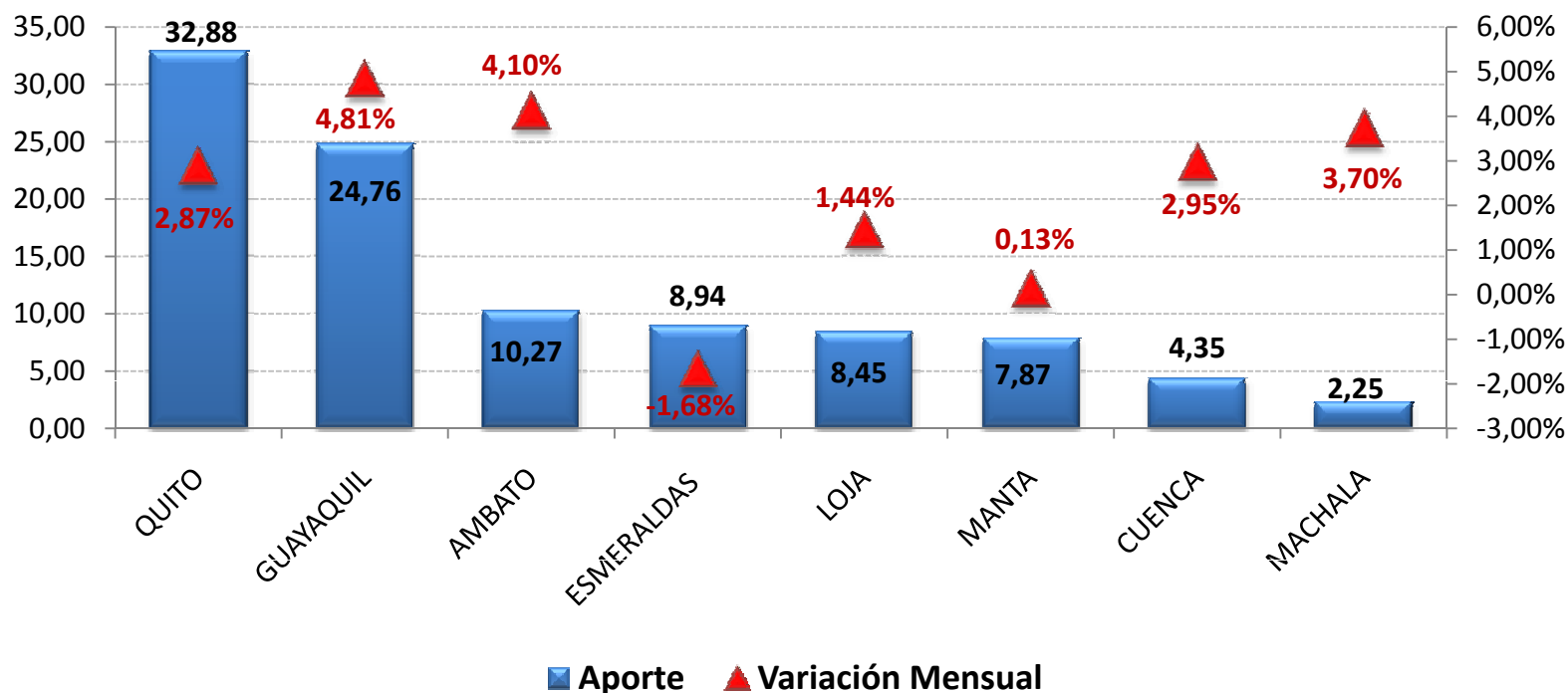


# Índice de Brechas de Intermediación



MES	ÍNDICE	ACUMULADA	MENSUAL
diciembre-09	104,56	4,12%	3,44%
Octubre-10	97,23	-7,00%	-0,21%
<b>Noviembre-10</b>	<b>99,78</b>	<b>-4,57%</b>	<b>2,62%</b>

# Intermediación por ciudad



CIUDAD	APORTE	CREC. MENSUAL	CREC. ACUMULADO
Quito	32,88	2,87%	-3,53%
Guayaquil	24,76	4,81%	-3,49%
Ambato	10,27	4,10%	-6,64%
Esmeraldas	8,94	-1,68%	-5,99%
Loja	8,45	1,44%	-9,97%
Manta	7,87	0,13%	-5,81%
Cuenca	4,35	2,95%	-0,08%
Machala	2,25	3,70%	-3,42%



# Contenido

1. Resumen metodología IPC
2. Índice de Precios al Consumidor
3. Canastas Familiares
4. Índice de Precios al Productor (IPP) e Intermediación
5. Anexos



# 5. Anexos

- Los 10 artículos con mayor incidencia para el aumento de la inflación
- Los 10 artículos con menor incidencia para que la inflación no aumente



# Incidencia y aportes a inflación por divisiones de artículos

División	Incidencia	Aporte de la Incidencia
Alimentos y bebidas no alcohólicas.	0.2004%	74.03%
Prendas de vestir y calzado	0.0328%	12.10%
Bienes y servicios diversos	0.0152%	5.60%
Alojamiento, agua, electricidad, gas y otros	0.0135%	5.00%
Transporte	0.0123%	4.54%
Salud	0.0017%	0.64%
Muebles y artículos para el hogar	0.0014%	0.51%
Educación	0.0000%	0.00%
Restaurantes y hoteles	-0.0002%	-0.07%
Bebidas alcohólicas y estupefacientes	-0.0008%	-0.31%
Recreación y cultura	-0.0021%	-0.76%
Comunicaciones	-0.0035%	-1.28%
<b>Sumatoria de incidencias = variación mensual</b>	<b>0.2707%</b>	<b>100.00%</b>

↓  
Inflación Mensual

# Los diez artículos de mayor incidencia en la inflación mensual del 0,27%

(los que hicieron que el IPC crezca más)

<b>Productos Agrícolas</b>			
<b>Artículo</b>	<b>Ponderación</b>	<b>Variación</b>	<b>Incidencia</b>
Pescados frescos	0.0091	4.40%	0.0279
Plátano verde	0.0030	7.46%	0.0235
Papa chola	0.0071	2.31%	0.0129
Naranja	0.0024	7.24%	0.0103
Plátano maduro	0.0009	9.49%	0.0097
Limón	0.0018	4.80%	0.0083
<b>Subtotal</b>			<b>0.0926</b>
<b>Productos Manufacturados</b>			
<b>Artículo</b>	<b>Ponderación</b>	<b>Variación</b>	<b>Incidencia</b>
Pan Corriente	0.0187	1.41%	0.0223
Shampoo	0.0053	2.93%	0.0111
Aceite vegetal	0.0065	1.80%	0.0098
Detergente	0.0076	1.73%	0.0077
<b>Subtotal</b>			<b>0.0509</b>

Los diez artículos de menor incidencia en la  
inflación mensual del 0,27%  
(los que hicieron que el IPC se reduzca)

<b>Servicios</b>			
<b>Artículo</b>	<b>Ponderación</b>	<b>Variación</b>	<b>Incidencia</b>
Telefono convencional(gasto ta	0.0297	-0.82%	-0.0062
Entrada a partido de fútbol	0.0025	-5.34%	-0.0044
<b>Subtotal</b>			<b>-0.0106</b>
<b>Productos Manufacturados</b>			
<b>Artículo</b>	<b>Ponderación</b>	<b>Variación</b>	<b>Incidencia</b>
Desinfectante para uso dom	0.0027	-4.54%	-0.0041
Desodorante	0.0043	-2.22%	-0.0034
Azúcar refinada	0.0059	-0.97%	-0.0025
<b>Subtotal</b>			<b>-0.0100</b>
<b>Productos Agrícolas</b>			
<b>Artículo</b>	<b>Ponderación</b>	<b>Variación</b>	<b>Incidencia</b>
Ajo	0.0014	-2.90%	-0.0038
Carne de res con hueso	0.0075	-1.14%	-0.0032
Presas de pollo	0.0162	-0.48%	-0.0032
Tomate de árbol	0.0033	-3.14%	-0.0031
Aguacate	0.0011	-8.29%	-0.0030
<b>Subtotal</b>			<b>-0.0163</b>

- Estamos mejorando continuamente con el afán de satisfacer sus necesidades, por esta razón hemos realizado cambios en las presentaciones. Agradecemos enviar sus comentarios y sugerencias al siguiente correo electrónico:

[edwin\\_buenanio@inec.gov.ec](mailto:edwin_buenanio@inec.gov.ec)



# Transparencia de la información

- Todas las bases de datos del INEC ahora son libres.
- Usted puede acceder a cualquiera de ellas a través de nuestra página web.
- La base, los cálculos y la metodología del IPC están disponibles en la misma fuente.

[www.inec.gov.ec](http://www.inec.gov.ec)

[www.ecuadorencifras.com](http://www.ecuadorencifras.com)