



instituto nacional de estadística y censos

[www.inec.gob.ec](http://www.inec.gob.ec)

[www.ecuadorencifras.com](http://www.ecuadorencifras.com)

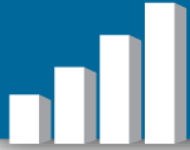
## REPORTE DE INFLACIÓN 2011

1. Resumen ejecutivo
2. Inflación mensual – diciembre 2011
3. Inflación anual 2011
4. Análisis de la inflación anual
5. Canasta Básica y Vital
6. Inflación internacional
7. Índice de Precios al Productor (IPP) e Intermediación



## CONTENIDO

1. **Resumen ejecutivo**
2. Inflación mensual – diciembre 2011
3. Inflación anual 2011
4. Análisis de la inflación anual
5. Canasta Básica y Vital
6. Inflación internacional
7. Índice de Precios al Productor (IPP) e Intermediación



# Inflación del Ecuador 2011

**5,41%**



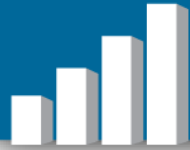
## RESUMEN EJECUTIVO

- La inflación anual del año 2011 fue 5,41%; en el año 2010 fue 3,33%.
- Los artículos que tuvieron mayor incidencia en la inflación son: papa chola, pescados frescos, naranja , cebolla, entre otros.
- La inflación al productor del 2011 fue 3,10%, en diciembre de 2010 la cifra se ubicó en 6,67%.
- La variación anual del índice de intermediación alcanzó un valor de -6,0%, el año anterior fue de -4,8%.



## CONTENIDO

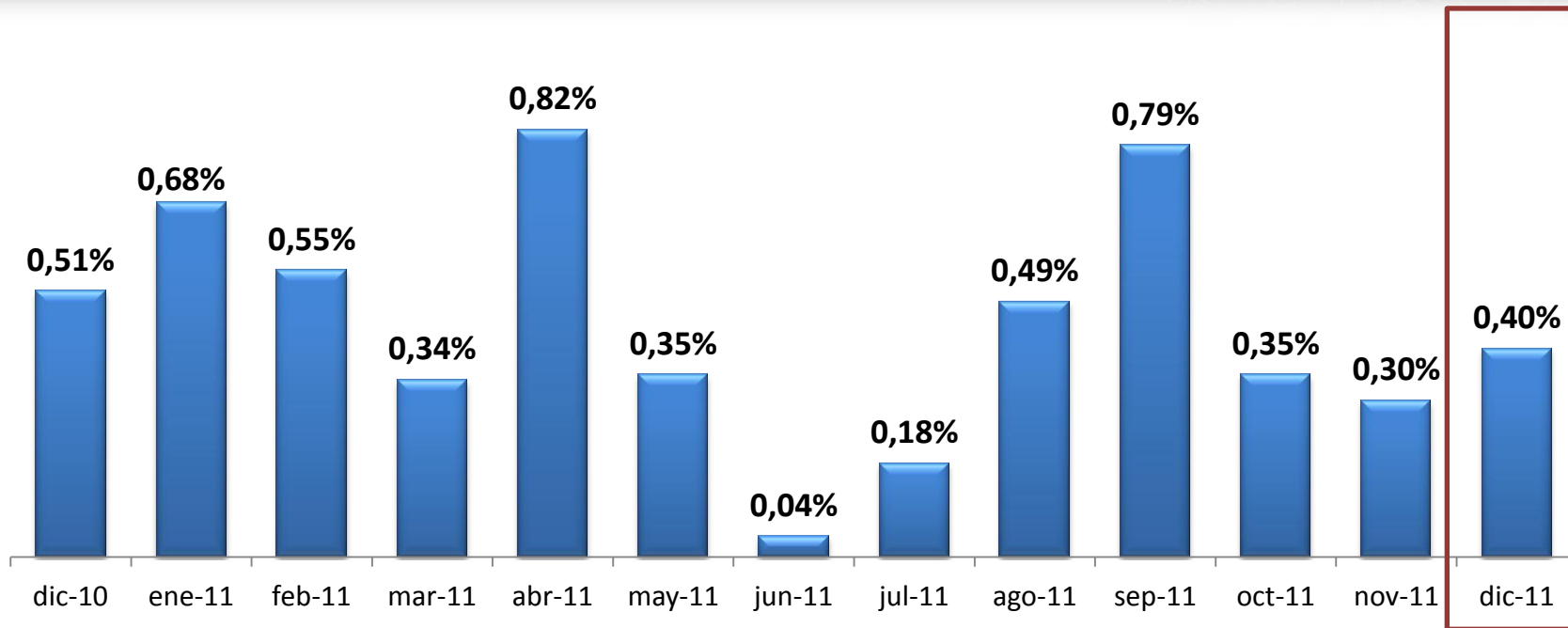
1. Resumen ejecutivo
- 2. Inflación mensual – diciembre 2011**
3. Inflación anual 2011
4. Análisis de la inflación anual
5. Canasta Básica y Vital
6. Inflación internacional
7. Índice de Precios al Productor (IPP) e Intermediación



## INFLACIÓN MENSUAL, ANUAL Y ACUMULADA – DICIEMBRE 2011

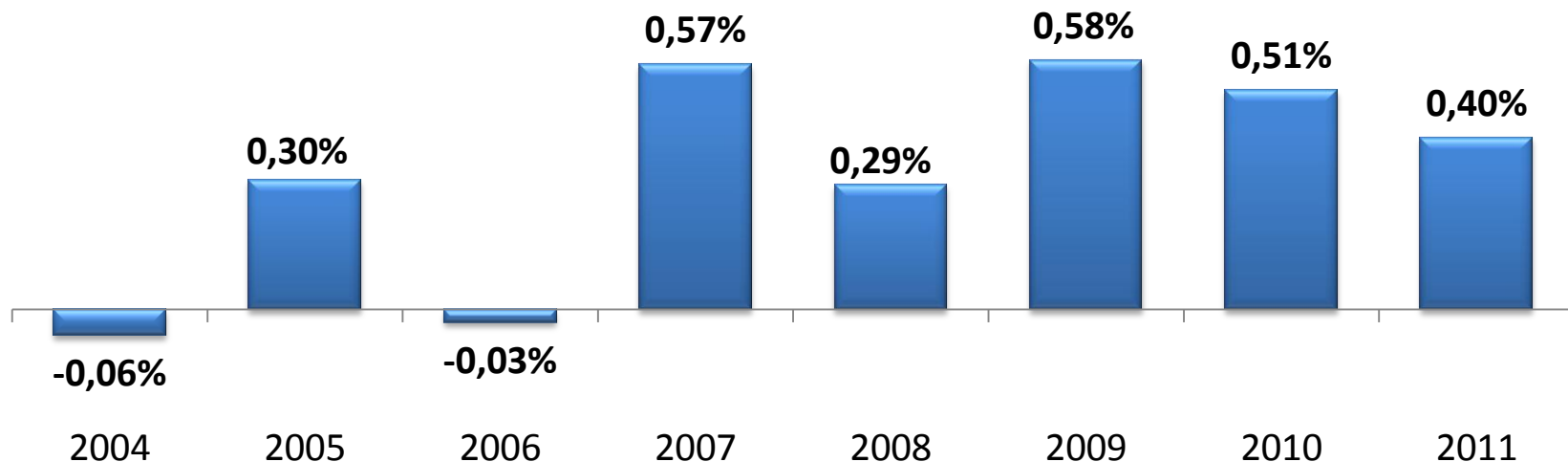
Índice	135,97
Variación mensual	0,40%
Variación anual	5,41 %
Variación acumulada	5,41 %

# EVOLUCIÓN DE LA INFLACIÓN MENSUAL EN EL 2011





# INFLACIÓN MENSUAL DE DICIEMBRE EN PERIODO 2004-2011



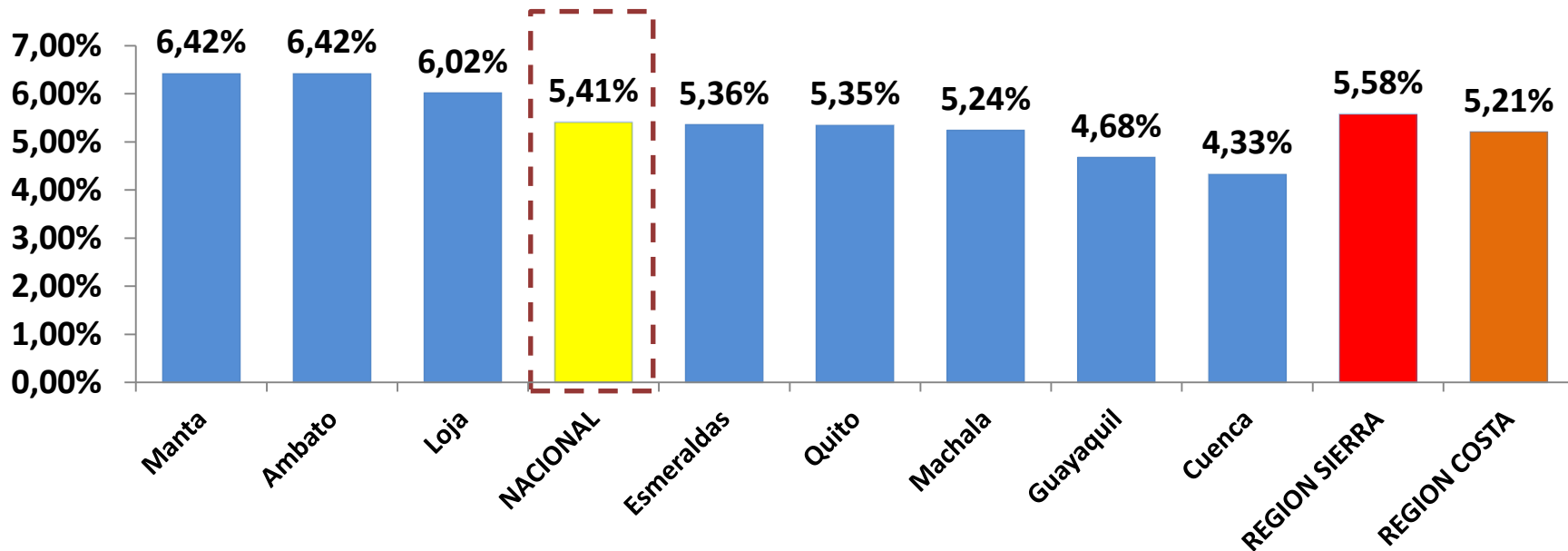
**Inflación promedio en diciembre de los últimos tres años (2008 – 2010): 0,46%**



## CONTENIDO

1. Resumen ejecutivo
2. Inflación mensual – diciembre 2011
- 3. Inflación anual 2011**
4. Análisis de la inflación anual
5. Canasta Básica y Vital
6. Inflación internacional
7. Índice de Precios al Productor (IPP) e Intermediación

# INFLACIÓN ANUAL DEL 2011



A nivel nacional, la inflación de 2011 se situó en 5,41% siendo superior a la registrada en año 2010 (3,33%). La región sierra tuvo una inflación mayor a la registrada en la costa. En cuanto a ciudades, Manta y Ambato tuvieron la mayor inflación (6,42%).

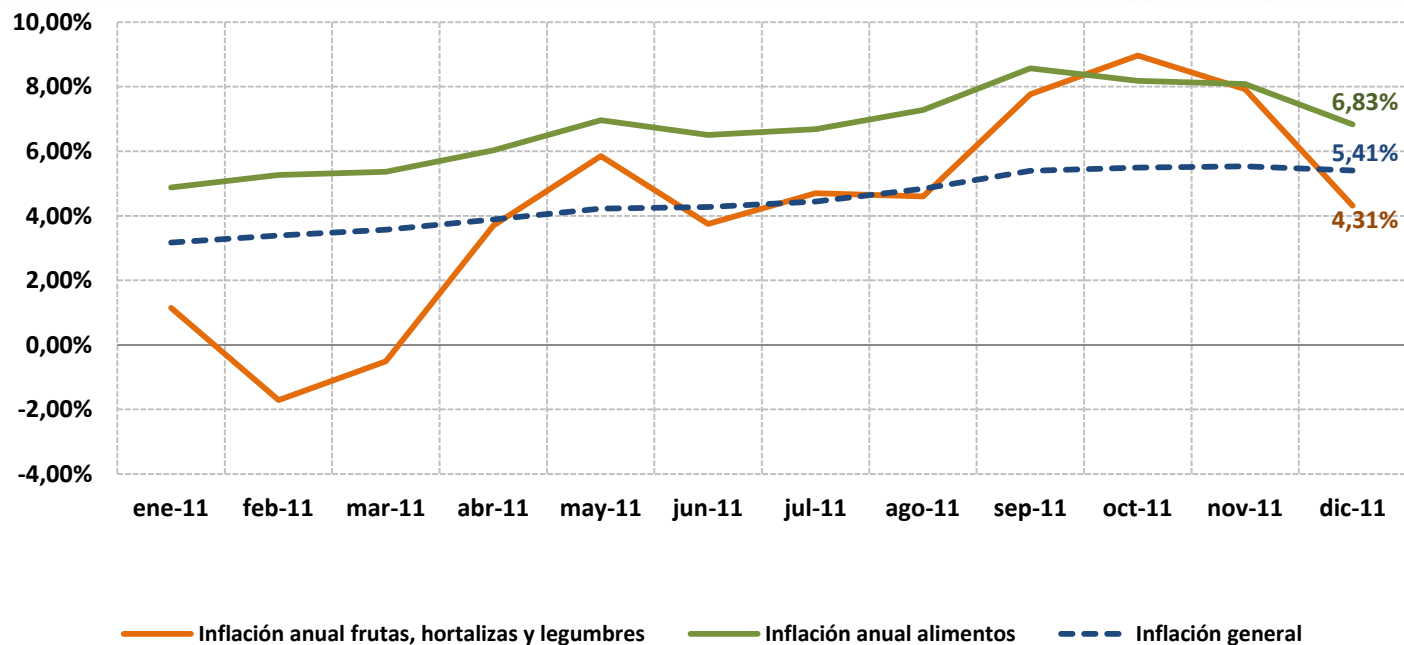


# INCIDENCIA ANUAL POR DIVISIONES



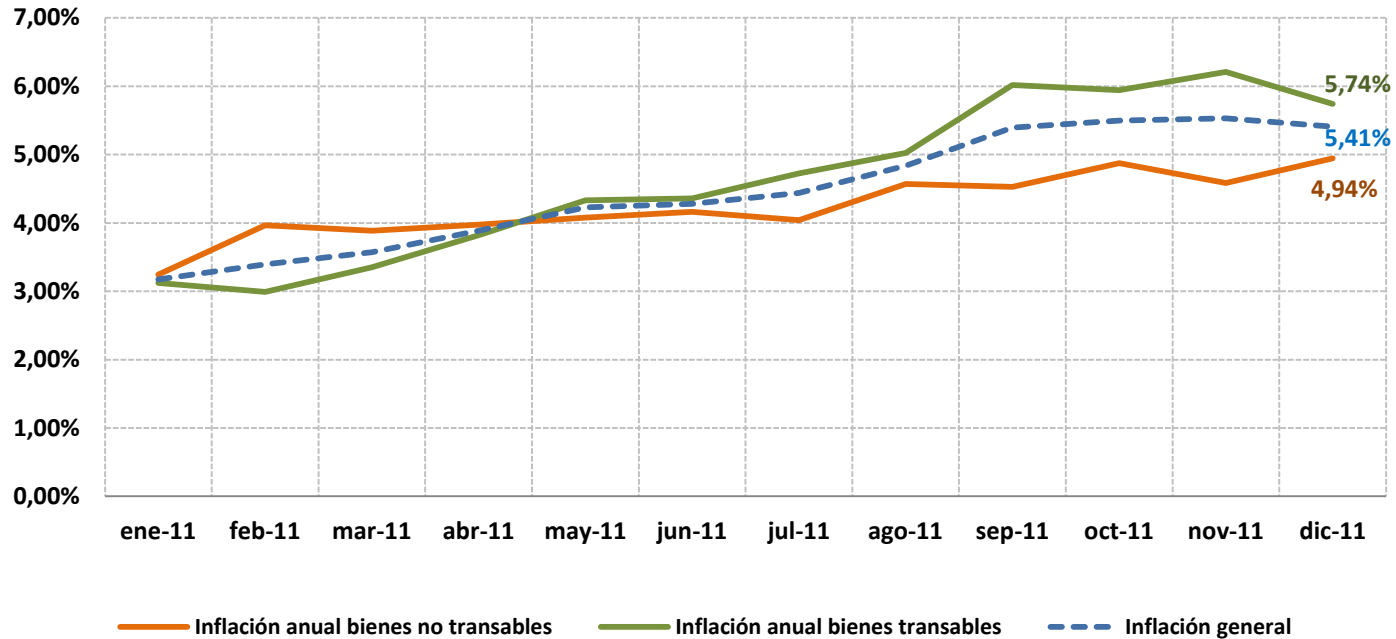
División	Valor del aporte a la inflación (%)	% de Aporte
Alimentos y bebidas no alcohólicas	1,98%	36,52%
Prendas de vestir y calzado	0,59%	10,89%
Educación	0,46%	8,57%
Restaurantes y hoteles	0,46%	8,45%
Transporte	0,45%	8,30%
Muebles, artículos para el hogar y para la conservación ordinaria del hogar	0,36%	6,64%
Bienes y servicios diversos	0,29%	5,39%
Recreación y cultura	0,22%	4,08%
Salud	0,20%	3,79%
Alojamiento, agua, electricidad, gas y otros combustibles	0,19%	3,59%
Bebidas alcohólicas, tabaco y estupefacientes	0,16%	2,99%
Comunicaciones	0,04%	0,79%
<b>TOTAL</b>	<b>5,41%</b>	<b>100,00%</b>

# ÍNDICES ANALÍTICOS VARIACIÓN ANUAL



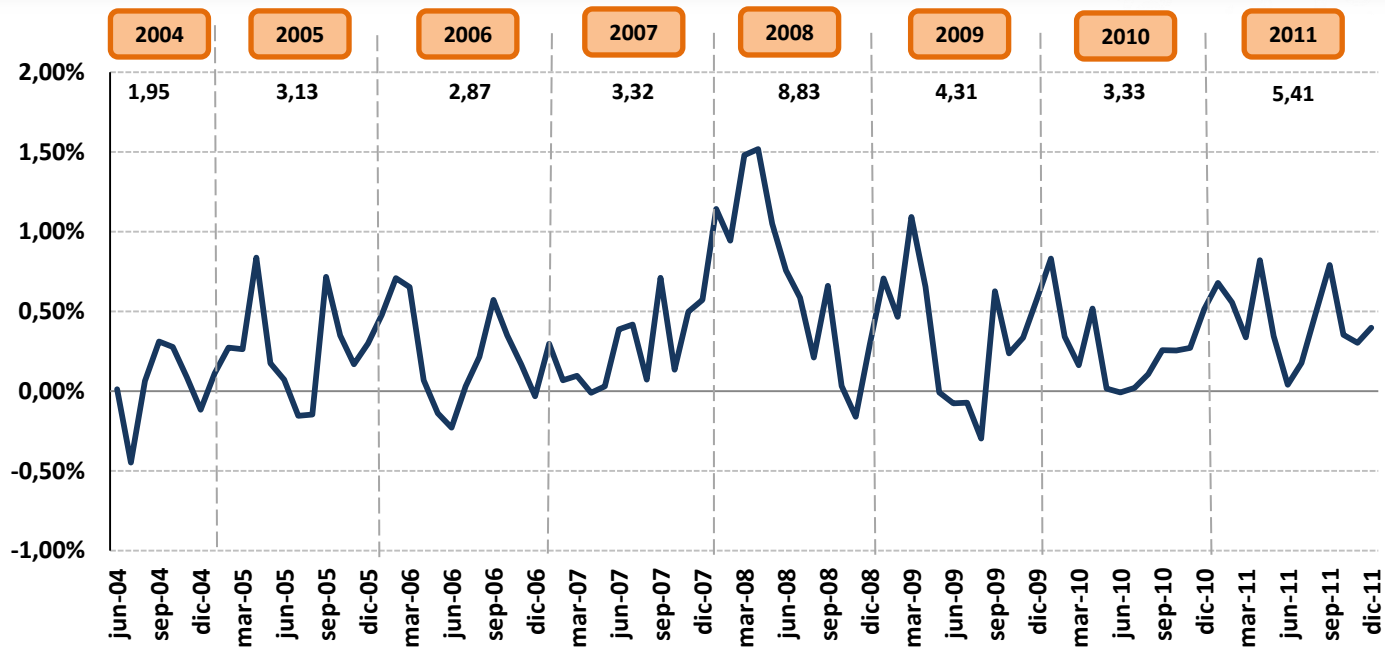
La variación de precios de los alimentos es superior a la inflación general

# ÍNDICES BIENES TRANSABLES Y NO TRANSABLES VARIACIÓN ANUAL

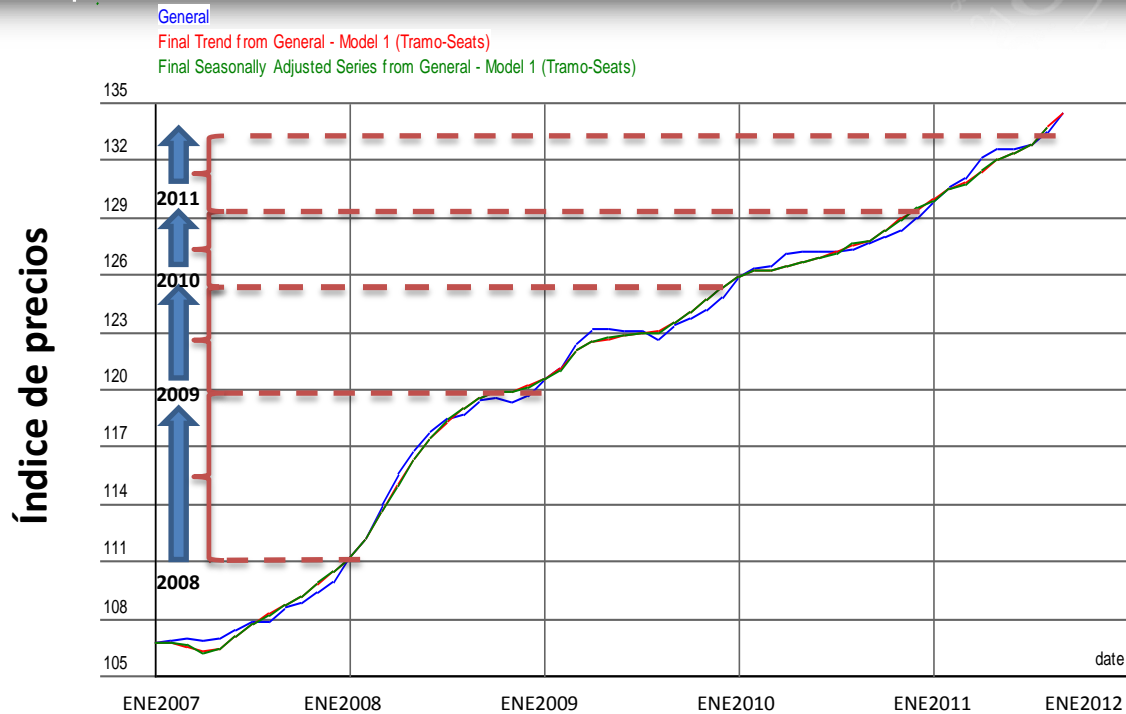


Los bienes no transables cerraron con una inflación menor a la de los bienes transables.

# EVOLUCIÓN DE LA INFLACIÓN 2004-2011



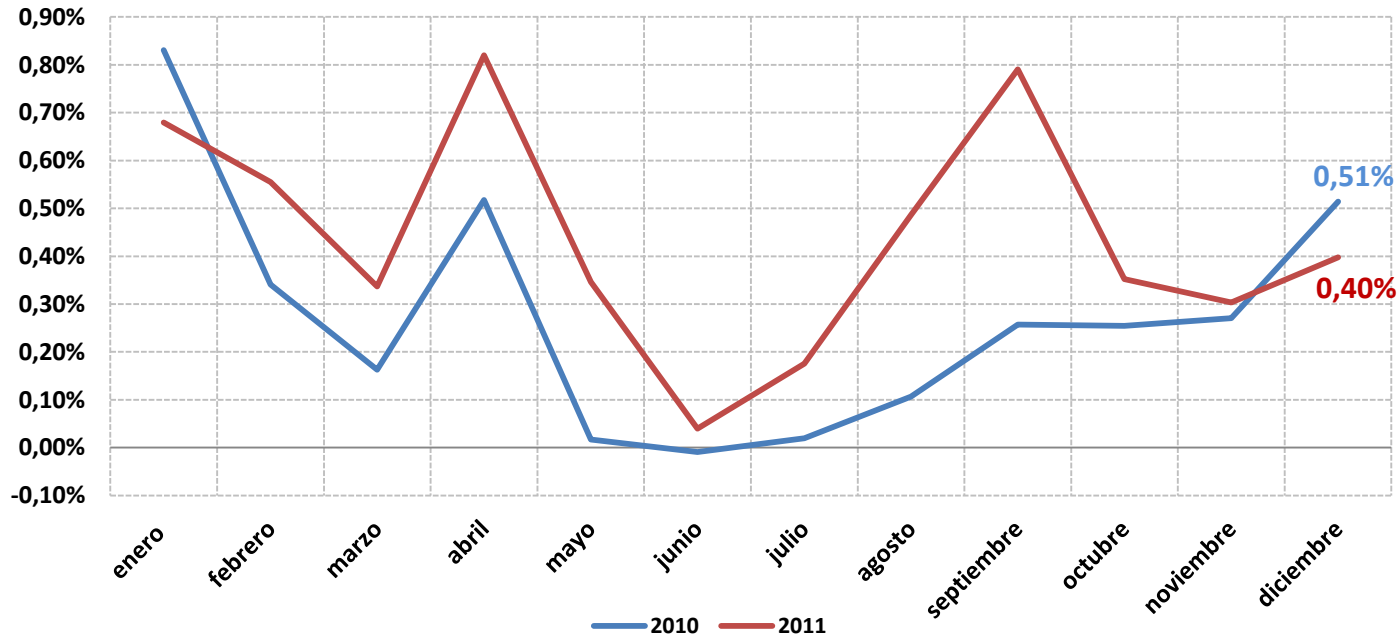
# TENDENCIA DEL ÍNDICE DE PRECIOS EN LOS ÚLTIMOS AÑOS







# INFLACIÓN 2010 VS INFLACIÓN 2011



# PRODUCTOS QUE HICIERON QUE LA INFLACIÓN SE INCREMENTE EN EL 2011



**Pana Chola**

- Enero
- Mayo
- Julio
- Agosto
- Septiembre
- Octubre
- Noviembre



**Pescados Frescos**

- Enero
- Marzo
- Abril
- Agosto
- Octubre
- Noviembre



**Naranja**

- Enero
- Febrero
- Octubre
- Noviembre
- Diciembre



**Queso de Cocina**

- Marzo
- Abril
- Mayo
- Noviembre
- Diciembre



**Cebolla Paitaña**

- Marzo
- Abril
- Mayo
- Octubre
- Noviembre



**Pan Corriente**

- Enero
- Febrero
- Abril
- Mayo
- Agosto



## CONTENIDO

1. Resumen ejecutivo
2. Inflación mensual – diciembre 2011
3. Inflación anual 2011
4. Análisis de la inflación anual
- 5. Canasta Básica y Vital**
6. Inflación internacional
7. Índice de Precios al Productor (IPP) e Intermediación

# CANASTA FAMILIAR BÁSICA - DICIEMBRE 2011

## CANASTA BÁSICA

\$ 578,04



Déficit en diciembre: \$85,24  
(14,75% de la CFB)

## CANASTA VITAL

\$ 419,25

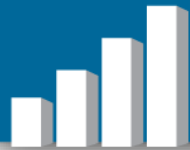


**INGRESO PROMEDIO  
MENSUAL FAMILIAR**

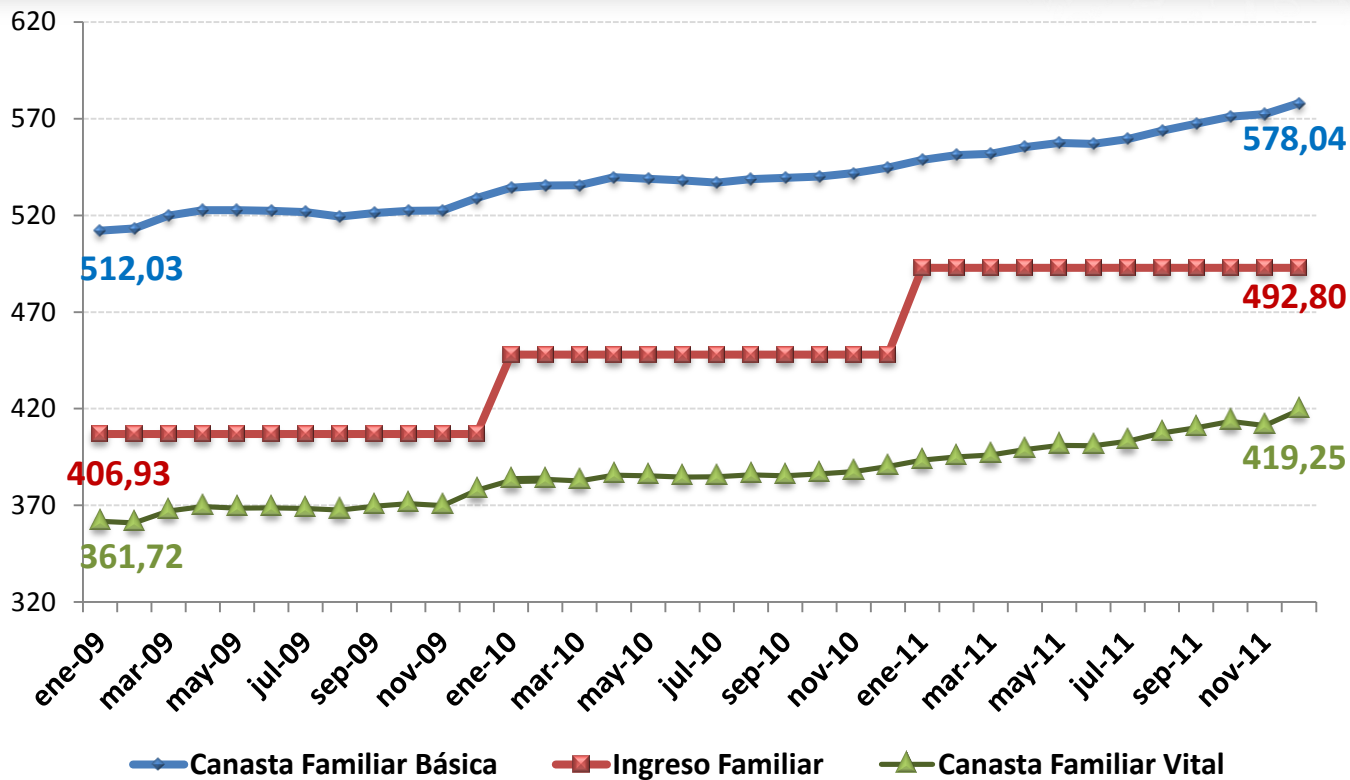
**\$ 492,80\***

Superávit en diciembre: \$73,55  
(17,54% de la CFV)

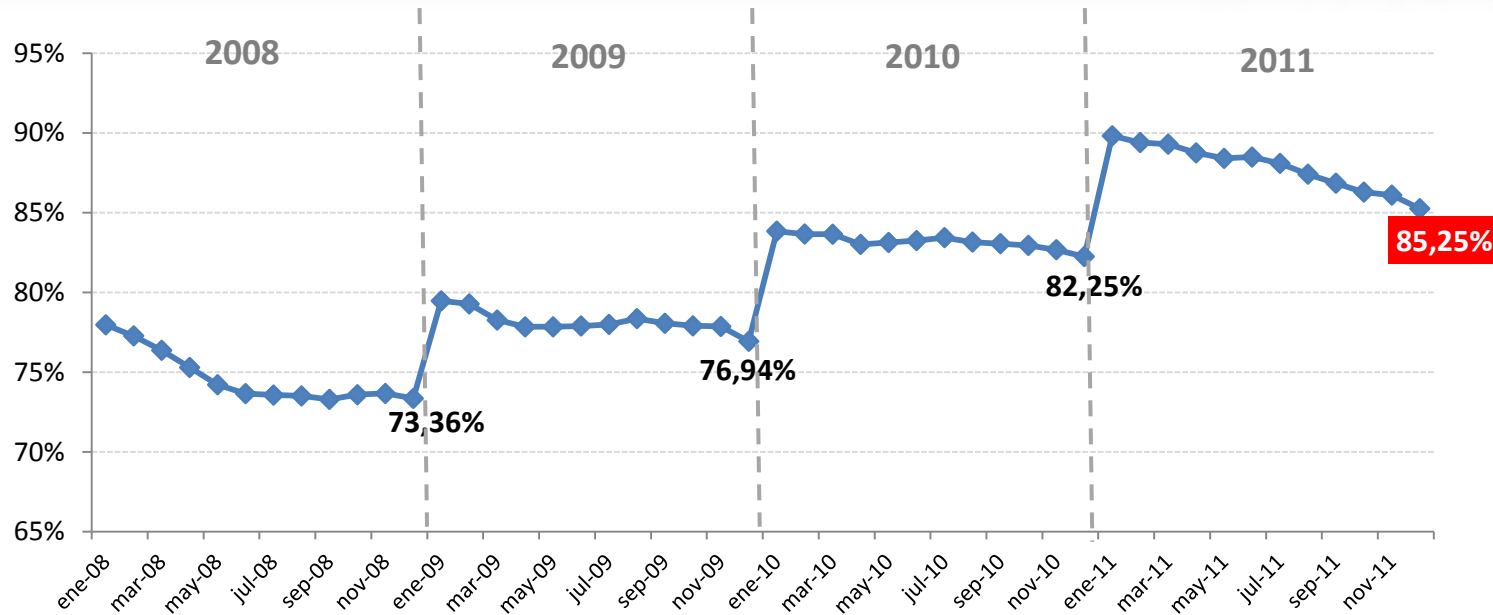
\*Ingreso mínimo mensual de un hogar tipo de cuatro miembros con 1,6 perceptores de ingresos



# EVOLUCIÓN DE LA CANASTA BÁSICA, VITAL E INGRESO FAMILIAR



# COBERTURA DEL PRESUPUESTO FAMILIAR (como porcentaje de la Canasta Familiar Básica)



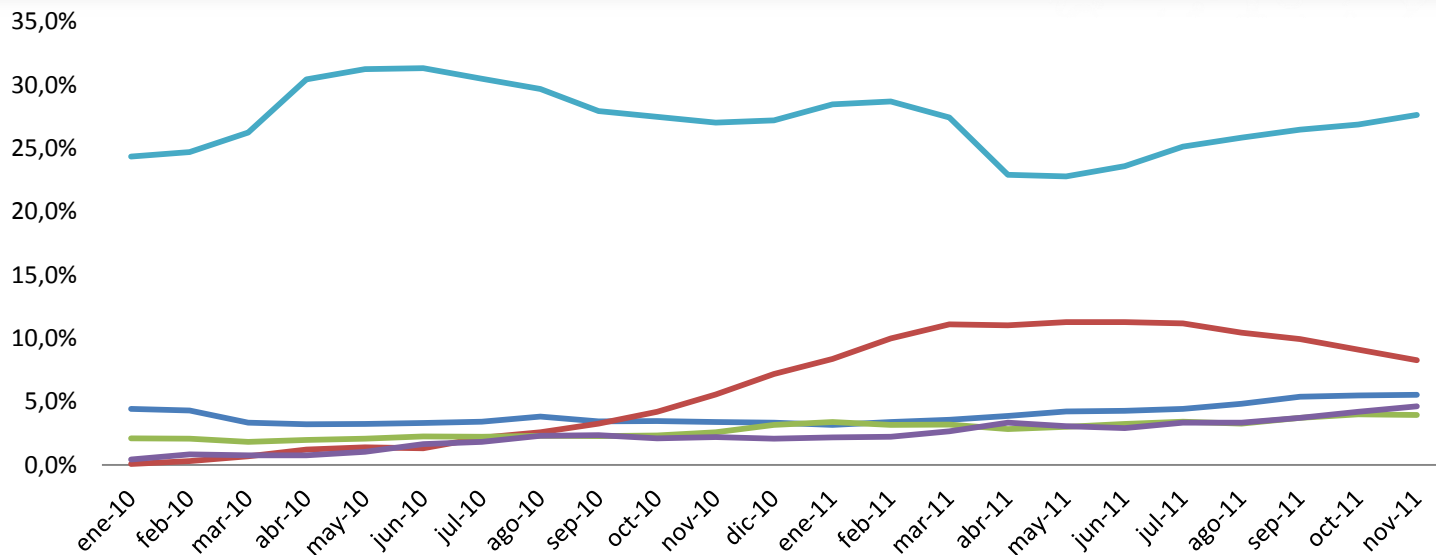
La cobertura del presupuesto familiar es la proporción de la Canasta Familiar Básica que esta cubierta con el ingreso mínimo. Se calcula obteniendo la proporción de la diferencia entre el costo de la Canasta Familiar Básica y el ingreso mínimo promedio.



## CONTENIDO

1. Resumen ejecutivo
2. Inflación mensual – diciembre 2011
3. Inflación anual 2011
4. Análisis de la inflación anual
5. Canasta Básica y Vital
- 6. Inflación internacional**
7. Índice de Precios al Productor (IPP) e Intermediación

# INFLACIÓN ANUAL – ECUADOR VS. PAÍSES DE LA CAN\*

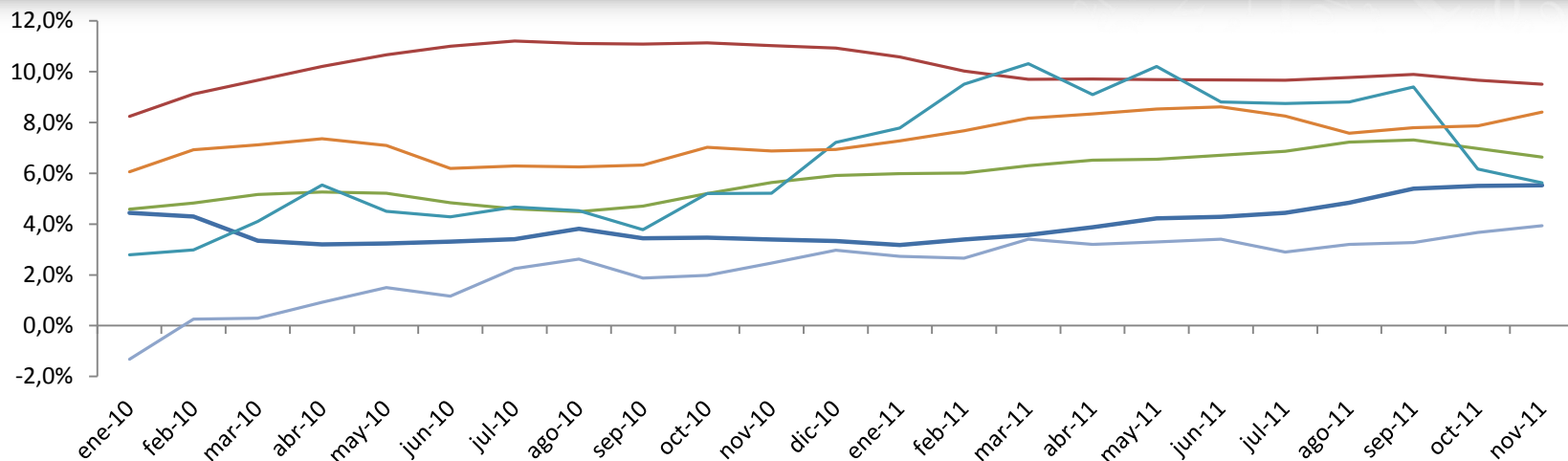


	ene-10	feb-10	mar-10	abr-10	may-10	jun-10	jul-10	ago-10	sep-10	oct-10	nov-10	dic-10	ene-11	feb-11	mar-11	abr-11	may-11	jun-11	jul-11	ago-11	sep-11	oct-11	nov-11
Ecuador	4,4%	4,3%	3,3%	3,2%	3,2%	3,3%	3,4%	3,8%	3,4%	3,5%	3,4%	3,3%	3,2%	3,4%	3,6%	3,9%	4,2%	4,3%	4,4%	4,8%	5,4%	5,5%	5,5%
Bolivia	0,1%	0,3%	0,7%	1,2%	1,4%	1,3%	2,2%	2,6%	3,3%	4,2%	5,6%	7,2%	8,4%	10,0%	11,1%	11,0%	11,3%	11,3%	11,2%	10,4%	9,9%	9,1%	8,3%
Colombia	2,1%	2,1%	1,8%	2,0%	2,1%	2,3%	2,2%	2,3%	2,3%	2,3%	2,6%	3,2%	3,4%	3,2%	3,2%	2,8%	3,0%	3,2%	3,4%	3,3%	3,7%	4,0%	4,0%
Perú	0,4%	0,8%	0,8%	0,8%	1,0%	1,6%	1,8%	2,3%	2,4%	2,1%	2,2%	2,1%	2,2%	2,2%	2,7%	3,3%	3,1%	2,9%	3,4%	3,4%	3,7%	4,2%	4,6%
Venezuela	24,3%	24,7%	26,2%	30,4%	31,2%	31,3%	30,5%	29,7%	27,9%	27,5%	27,0%	27,2%	28,5%	28,7%	27,4%	22,9%	22,8%	23,6%	25,1%	25,8%	26,5%	26,9%	27,6%

\*Información a noviembre del 2011



# INFLACIÓN ANUAL – ECUADOR VS. PAÍSES DE MERCOSUR\*

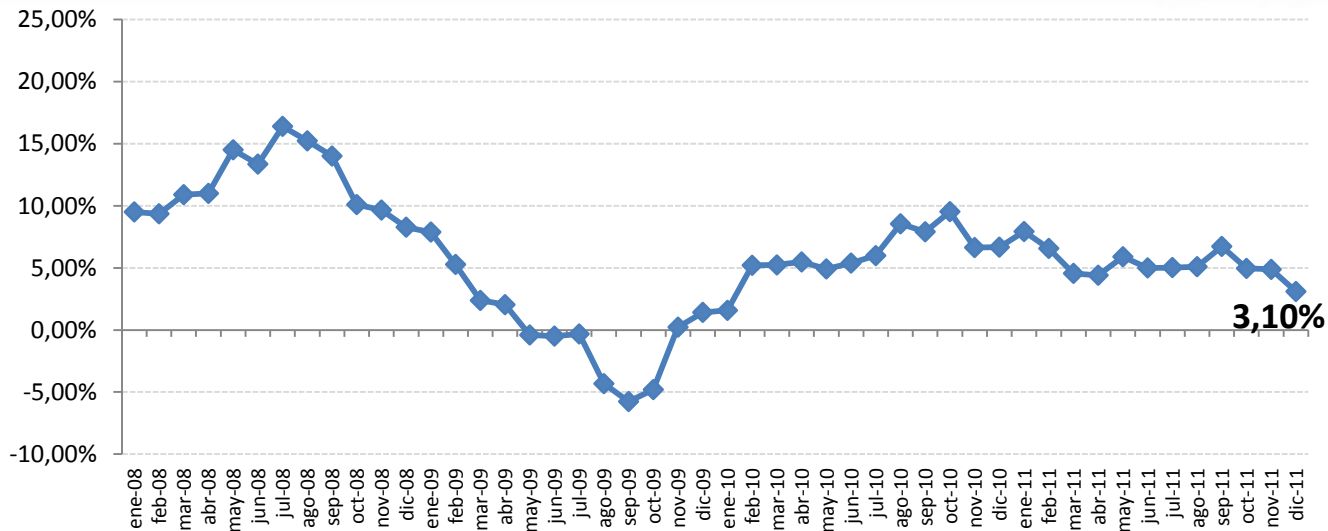


	ene-10	feb-10	mar-10	abr-10	may-10	jun-10	jul-10	ago-10	sep-10	oct-10	nov-10	dic-10	ene-11	feb-11	mar-11	abr-11	may-11	jun-11	jul-11	ago-11	sep-11	oct-11	nov-11
Ecuador	4,4%	4,3%	3,3%	3,2%	3,2%	3,3%	3,4%	3,8%	3,4%	3,5%	3,4%	3,3%	3,2%	3,4%	3,6%	3,9%	4,2%	4,3%	4,4%	4,8%	5,4%	5,5%	5,5%
Argentina	8,2%	9,1%	9,7%	10,2%	10,7%	11,0%	11,2%	11,1%	11,1%	11,1%	11,0%	10,9%	10,6%	10,0%	9,7%	9,7%	9,7%	9,7%	9,7%	9,8%	9,9%	9,7%	9,5%
Brasil	4,59%	4,83%	5,17%	5,26%	5,22%	4,84%	4,60%	4,49%	4,70%	5,20%	5,63%	5,91%	5,99%	6,01%	6,30%	6,51%	6,55%	6,71%	6,87%	7,23%	7,31%	6,97%	6,64%
Paraguay	2,8%	3,0%	4,1%	5,5%	4,5%	4,3%	4,7%	4,5%	3,8%	5,2%	5,2%	7,2%	7,8%	9,5%	10,3%	9,1%	10,2%	8,8%	8,7%	8,8%	9,4%	6,2%	5,6%
Uruguay	6,1%	6,9%	7,1%	7,4%	7,1%	6,2%	6,3%	6,2%	6,3%	7,0%	6,9%	6,9%	7,3%	7,7%	8,2%	8,3%	8,5%	8,6%	8,3%	7,6%	7,8%	7,9%	8,4%
Chile	-1,3%	0,3%	0,3%	0,9%	1,5%	1,2%	2,2%	2,6%	1,9%	2,0%	2,5%	3,0%	2,7%	2,7%	3,4%	3,2%	3,3%	3,4%	2,9%	3,2%	3,3%	3,7%	3,9%

\*Información a noviembre del 2011

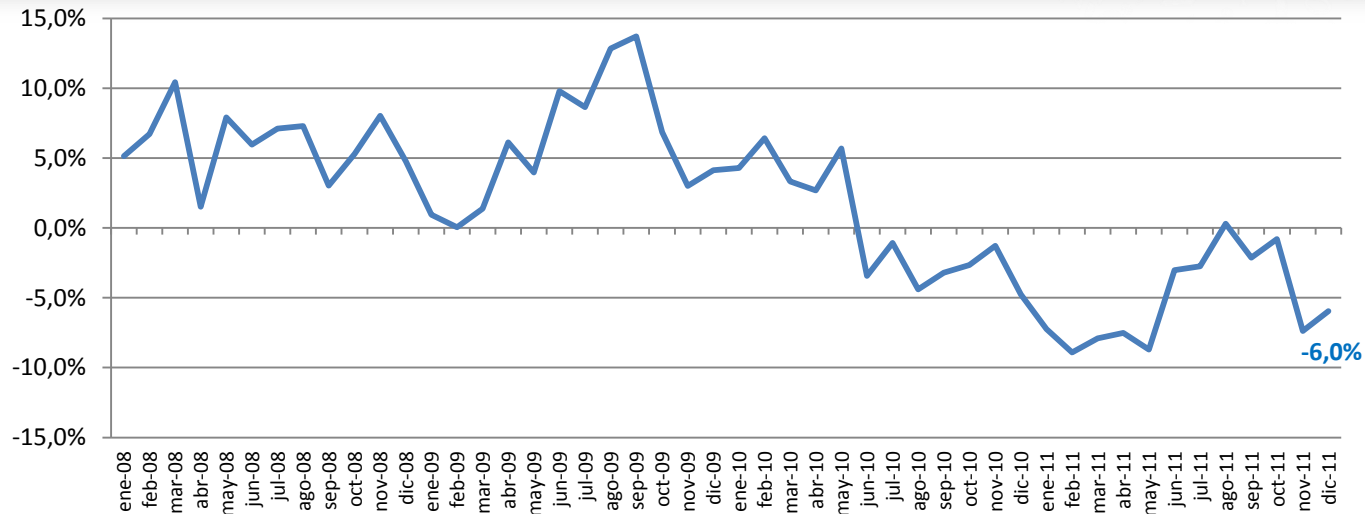
1. Resumen ejecutivo
2. Inflación mensual – diciembre 2011
3. Inflación anual 2011
4. Análisis de la inflación anual
5. Canasta Básica y Vital
6. Inflación internacional
7. Índice de Precios al Productor (IPP) e Intermediación

# VARIACIÓN ANUAL IPP SIN PETRÓLEO DEL 2011: 3,10%

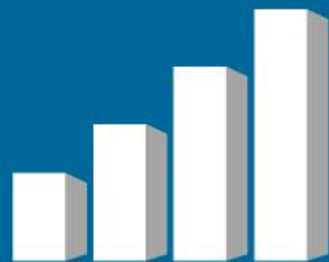


MES	INDICE	MENSUAL	ANUAL	ACUMULADA
Diciembre-10	1574,18	0,22%	6,67%	6,67%
Octubre-11	1621,24	-1,13%	4,96%	2,99%
Noviembre-11	1647,43	1,62%	4,88%	4,65%
<b>Diciembre-11</b>	<b>1623,00</b>	<b>-1,48%</b>	<b>3,10%</b>	<b>3,10%</b>

# VARIACIÓN ANUAL DE BRECHAS DE INTERMEDIACIÓN



MES	ÍNDICE	ACUMULADA	MENSUAL
Diciembre-10	99,58	-4,76%	-0,19%
Noviembre-11	92,42	-7,19%	-4,18%
<b>Diciembre-11</b>	<b>93,65</b>	<b>-5,96%</b>	<b>1,33%</b>



[www.inec.gob.ec](http://www.inec.gob.ec)

[www.ecuadorencifras.com](http://www.ecuadorencifras.com)

[inec@inec.gob.ec](mailto:inec@inec.gob.ec)