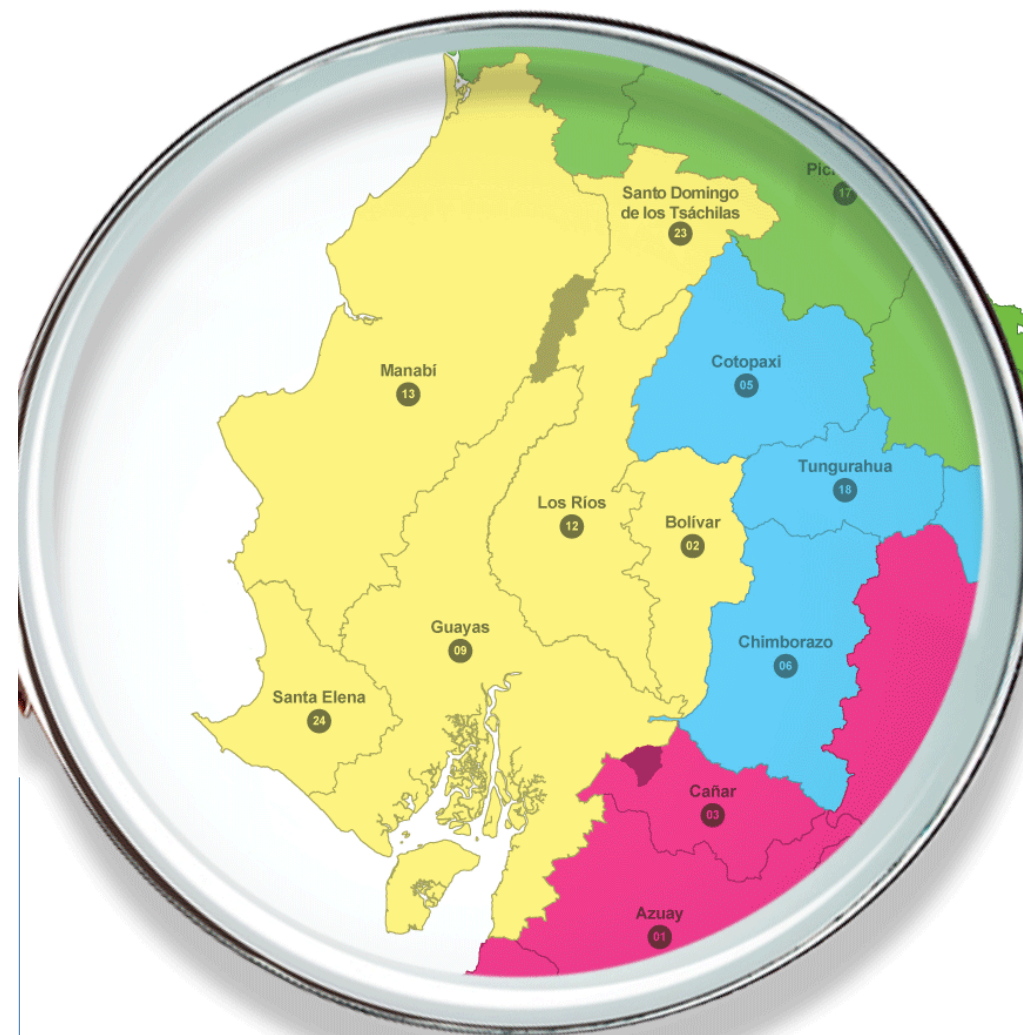




**Rendición de Cuentas  
2014  
Coordinación Zonal 8 - INEC  
Febrero 2015**



# Nuestro ámbito de acción



## ZONA DE PLANIFICACIÓN - INEC

### Coordinación Zonal 8

Bolívar, Guayas, Los Ríos, Santa Elena, Galápagos, Manabí, Santo Domingo de los Tsáchilas.

# En dónde estamos:

**Manta**  
Av. Malecón entre calles 18 y 19.  
Edificio El Navio 4to piso oficina 402

**Montecristi**  
Ciudad Alfaro, Edificio Luis Vargas -2do Piso

**Babahoyo**  
10 de Agosto 1527 y Ricaurte.  
Edificio Laurences

**Guayaquil**  
Hurtado 1001 y Tungurahua

**Portoviejo**  
Ricaurte 5-14 entre 10 de Agosto y Pedro Gual.  
Edificio Aguimer oficina 302

**Sto Domingo**  
Av. Abraham Calazacón  
Urb Laureles II Edificio AIM

**Quevedo**  
Calle 3ra. Entre Bolívar y Malecón

**Guayaquil**  
Av. 9 de Octubre 219 y Pedro Carbo  
Edificio BIÉS

## Antecedentes

En base a la **LEY ORGÁNICA DE TRANSPARENCIA Y ACCESO A LA INFORMACIÓN PÚBLICA (LOTAIP)**, Ley 24 del Registro Oficial Suplemento 337 de 18-may-2004, considera:

Que el artículo 81 de la Constitución Política de la República, garantiza el derecho a acceder a las fuentes de información, como mecanismo para ejercer la participación democrática respecto del manejo de la cosa pública y la rendición de cuentas a la que están sujetos todos los funcionarios del Estado, y demás entidades obligadas por esta Ley.

Y según el objetivo con literal a) del artículo 2 de la LOTAIP cita:

*“Cumplir lo dispuesto en la Constitución Política de la República referente a la publicidad, transparencia y rendición de cuentas al que están sometidas todas las instituciones del Estado que conforman el sector público, dignatarios, autoridades y funcionarios públicos, incluidos los entes señalados en el artículo anterior, las personas jurídicas de derecho privado que realicen obras, servicios, etc., con asignaciones públicas. Para el efecto, adoptarán las medidas que garanticen y promuevan la organización, clasificación y manejo de la información que den cuenta de la gestión pública”*

## Alcance

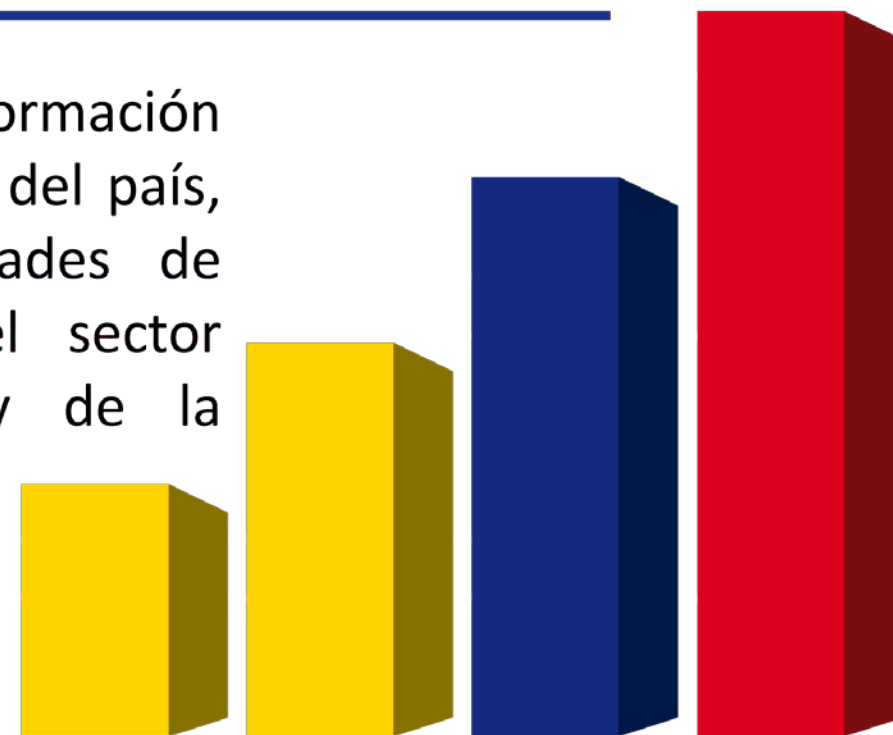
La presente Rendición de Cuentas corresponde a la Coordinación Zonal 8 Inec, comprendida en el periodo de gestión enero – diciembre 2014

## ¿Quiénes somos?

El Instituto Nacional de Estadística y Censos- INEC- es la institución pública encargada de generar las estadísticas oficiales del país. El INEC es el referente de las instituciones que hacen estadísticas en el ámbito del Sistema Estadístico Nacional (SEN).

## ¿Qué hacemos?

El INEC genera y difunde información estadística útil y de calidad del país, que satisface las necesidades de información estadística del sector público, sector privado y de la sociedad en general.



## Mapa estratégico Institucional 2014

### Ciudadanía

Incrementar la generación de la producción estadística del SEN en base a la planificación de operaciones estadísticas vinculadas al Plan Nacional de Desarrollo

Incrementar la calidad en la producción estadística desarrollando un adecuado marco normativo y de control de operaciones estadísticas del SEN

Incrementar la generación y consolidación de investigaciones científicas en función de la producción estadística del SEN

Incrementar la innovación en métricas en función de la producción estadística del SEN

Incrementar el acceso y uso permanente de información estadística proveniente de registros administrativos en el SEN

Incrementar la oferta estadística del INEC en función de los requerimientos de la planificación nacional

A

Incrementar la calidad en la producción estadística en el INEC

### Procesos

B

Incrementar la eficiencia operacional del INEC

### Recursos Humanos

Incrementar el desarrollo del talento humano del INEC

### Finanzas

Incrementar uso eficiente del presupuesto del INEC

# Misión

Coordinar los procesos y actividades técnicas y administrativas que permitan el levantamiento, supervisión, control y funcionamiento óptimo de las operaciones estadísticas asignadas a la Zonal.





## Atribuciones y Responsabilidades

Coordinar, ejecutar y monitorear los procesos desconcentrados administrativos y técnicos en su jurisdicción.



## Proyectos ejecutados en la Coordinación Zonal 8-Inec

La Coordinación Zonal 8 – Inec ha participado activamente en la ejecución de 23 proyectos operativos a nivel nacional.

**10 Proyectos  
económicos**

**2 Proyectos  
ambientales**

**10 Proyectos  
sociodemográficos**

**1 Proyecto  
cartográfico**

## Proyectos ejecutados en la Coordinación Zonal 8-Inec

### ¿Qué proyectos realizamos?

Proyecto / Operación Estadística	Siglas	Informantes
Índice de Precios al Consumidor.	IPC	902 establecimientos económicos mensuales
Índice de Precios al Productor.	IPP	410 establecimientos económicos mensuales
Sistema Integrado de Precios al consumidor	SIPC	1.691 establecimientos económicos mensuales
Encuesta de Superficie y Producción Agropecuario Continua	ESPAC	2.960 segmentos agropecuarios en el año
Índice de Precios de la Construcción	IPCO	235 establecimientos económicos mensuales
Índice de Producción Industrial	IPI	195 establecimientos económicos mensuales
Edificaciones	-	75 Gobiernos autónomos Descentralizados Municipales mensuales
Transporte	-	6 fuentes externas
Encuesta Industriales	-	6.410 establecimientos en el año
Cambio de año base IPP-IPI	-	1.778 establecimientos mensuales

## Proyectos ejecutados en la Coordinación Zonal 8-Inec

### ¿Qué proyectos realizamos?

Proyecto / Operación Estadística	Siglas	Informantes
Ambiental GAD's	-	78 Gobiernos autónomos Descentralizados al año
Ambiental a empresas	-	1.163 Establecimientos al año
Nacidos Vivos y Defunciones (Generales y Fetales)	-	243 Oficinas de registros civiles
Matrimonios y divorcios	-	169 Oficinas de registros civiles
Camas y Egresos Hospitalarios	-	358 Establecimientos de salud
Recursos y Actividades de Salud	-	562 Establecimientos de salud
Encuesta Nacional de Empleo, Desempleo y Subempleo Urbano y Rural	ENEMDU	8.448 Viviendas en encuesta anual realizada en el mes de diciembre
Encuesta de Condiciones de Vida	ECV	8.916 Viviendas durante la investigación (1 año)
Actualización Cartográfica	-	1.672 sectores actualizados. (ENEMDU y resto muestra)

## Alineación Estratégica - Coordinación Zonal 8 - INEC

### OBJETIVO ESTRATÉGICO ALINEADO

A

Incrementar la calidad en la producción estadística a través de la implementación de procesos de control y monitoreo en el INEC



1

### OBJETIVO OPERATIVO – COORDINACIÓN ZONAL

Incrementar la eficiencia operativa de la Dirección Zonal MEDIANTE la implementación de metodologías e instrumentos de control de calidad en la Operaciones Estadísticas.

### ¿Qué proyectos realizamos?

Proyecto / Operación Estadística	Logros alcanzados	Beneficiarios	%avance físico
Mejoramiento de control de calidad para supervisión de los procesos estructurales	Contar con documento estructurado que defina los procesos, actividades y herramientas que sirvan de base para la supervisión de los procesos.	Interno, Unidad de Operación de Campo y procesamiento estadístico de empresas y establecimientos	100%

## Alineación Estratégica - Coordinación Zonal 8 - INEC

# Mejoramiento de control de calidad para supervisión de los procesos estructurales

Seguimiento a través de un sistema de indicadores, donde desde el investigador hasta el asistente o analista reportan sus actividades.

- Archivos de Gestión.
- Archivos de Programación.
- Hojas Registro de control de calidad.
- Hojas de registro de actividades.

The top screenshot shows a spreadsheet with columns for 'CARGA', 'FECHA PROGRAMADA', 'FECHA REAL', 'DIA PROGRAMADO', 'DIA REAL', 'FUERA DE RANGO', 'JUSTIFICACIÓN FUERA DE RANGO', 'CODIGO ESTAB.', 'NOMBRE DE ESTABLECIMIENTO', 'DIRECCION', 'INFORMANTE', 'COD. ARTICULO', and 'NOMBRE DE ART'. A row shows data for 'DESPENSA ARIEL' at 'PASUALES - CALLE PRINCIPAL AV. 28 DE AGOSTO (AV. MONTECRISTO) Y CALLE SAUTRE COOP. PARAISO DE LA FLOR'.

The middle screenshot shows a spreadsheet with columns for 'Num.', 'FECHA PROGRAMADA', 'RUC', 'RAZÓN SOCIAL', 'NOMBRE COMERCIAL', 'DIRECCIÓN', 'ORDEN DE VISITA', 'HORA DE INICIO', 'HORA FINAL', 'VEHICULO PLACA', 'CONTACTO', and 'REI'. It lists various companies like 'UNIVERSIDAD LAICA VICENTE ROCAFUERTE DE' and 'COMERCIALIZADORA DE PRODUCTOS COPROMAR C'.

The bottom screenshot shows a detailed 'Registro del Control de Calidad' spreadsheet with columns for 'N', 'Fecha de la muestra', 'Número de Muestra', 'Controlador de calidad', 'RUC', 'RAZON SOCIAL', 'Sector Económico', 'Proceso', 'Fecha de inicio de control', 'Hora de inicio de control', 'Fecha de fin de control', 'Hora de fin de control', 'Critico', and 'Investigador'. It lists numerous samples and the personnel involved in their control.

CAMPOS		RESPONSABLE DEL LLENADO	
FECHA		Analistas y Responsables	Investigadores Estadísticos
Proyecto (SIGLAS)			
Año Referencia			
Actividad			
Descripción de la actividad			
Nombre del Servidor			
Hora de Inicio (hh:mm)			
Hora de Fin (hh:mm)			
Establecimientos proyectados			
Establecimientos trabajados			
Establecimientos efectivos			
Formularios proyectados			
Formularios trabajados			

## Alineación Estratégica - Coordinación Zonal 8 - INEC

### OBJETIVO ESTRATÉGICO ALINEADO

**B**

Incrementar la eficiencia de los procesos



**1**

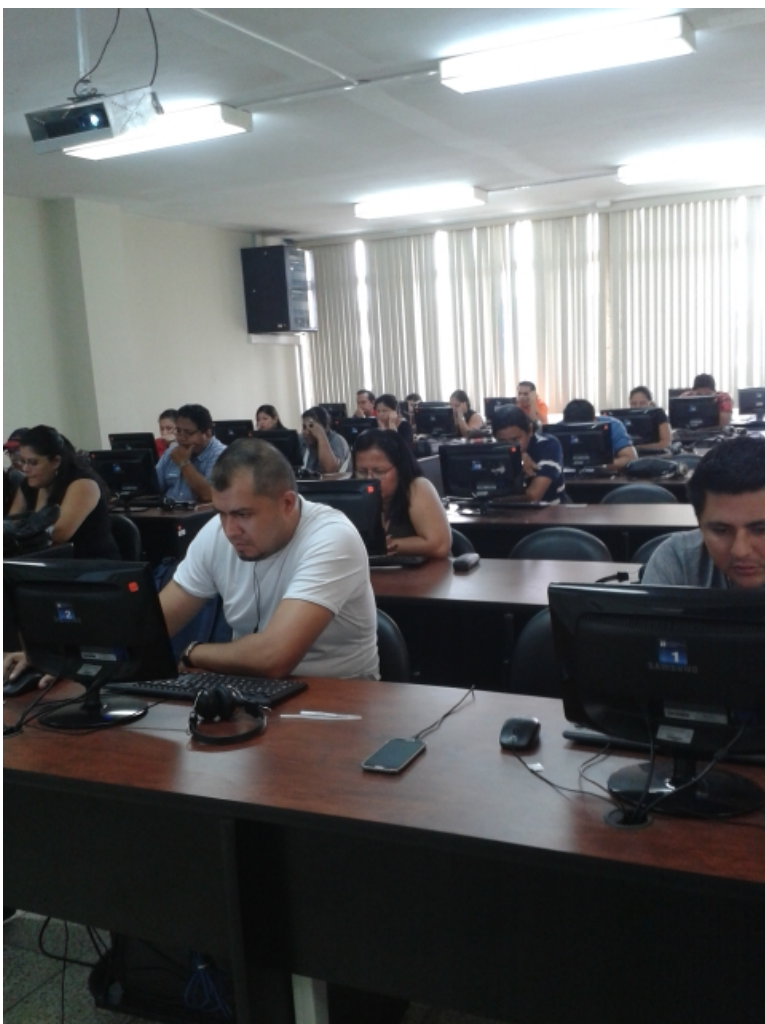
Incrementar la eficiencia operacional en los procesos de apoyo y gestión de la Coordinación Zonal MEDIANTE Estandarización de instrumentos de evaluación para selección de investigadores.

### ¿Qué proyectos realizamos?

Proyecto / Operación Estadística	Logros alcanzados	Beneficiarios	%avance físico
Estandarización de instrumentos de evaluación para selección de investigadores	Implementación de sistema de pruebas para la selección de encuestadores, supervisores, críticos y digitadores de las Encuestas de los proyectos de la Zonal Litoral 8.	Interno, Unidades agregadoras de valor.	100%

Alineación Estratégica - Coordinación Zonal 8 - INEC

## Estandarización de instrumentos de evaluación para selección de investigadores



SISTEMA DE PRUEBAS INEC



Usuario:

Contraseña:



 Ingresar  Cancelar

- Se ha aplicado para los procesos de:
  - ENEMDU Galápagos (14 personas).
  - ENEMDU Diciembre (242 personas).

## Ejecución de Presupuesto Institucional de Coordinación Zonal 8 - Inec

**Total Presupuesto Institucional**  
\$ 6.768.138,15



**6'753.726,07**  
99,8% ejecutado

**Gasto corriente planificado**  
\$ 3.348.122,53

**Gasto de inversión planificado**  
\$ 3.420.015,62

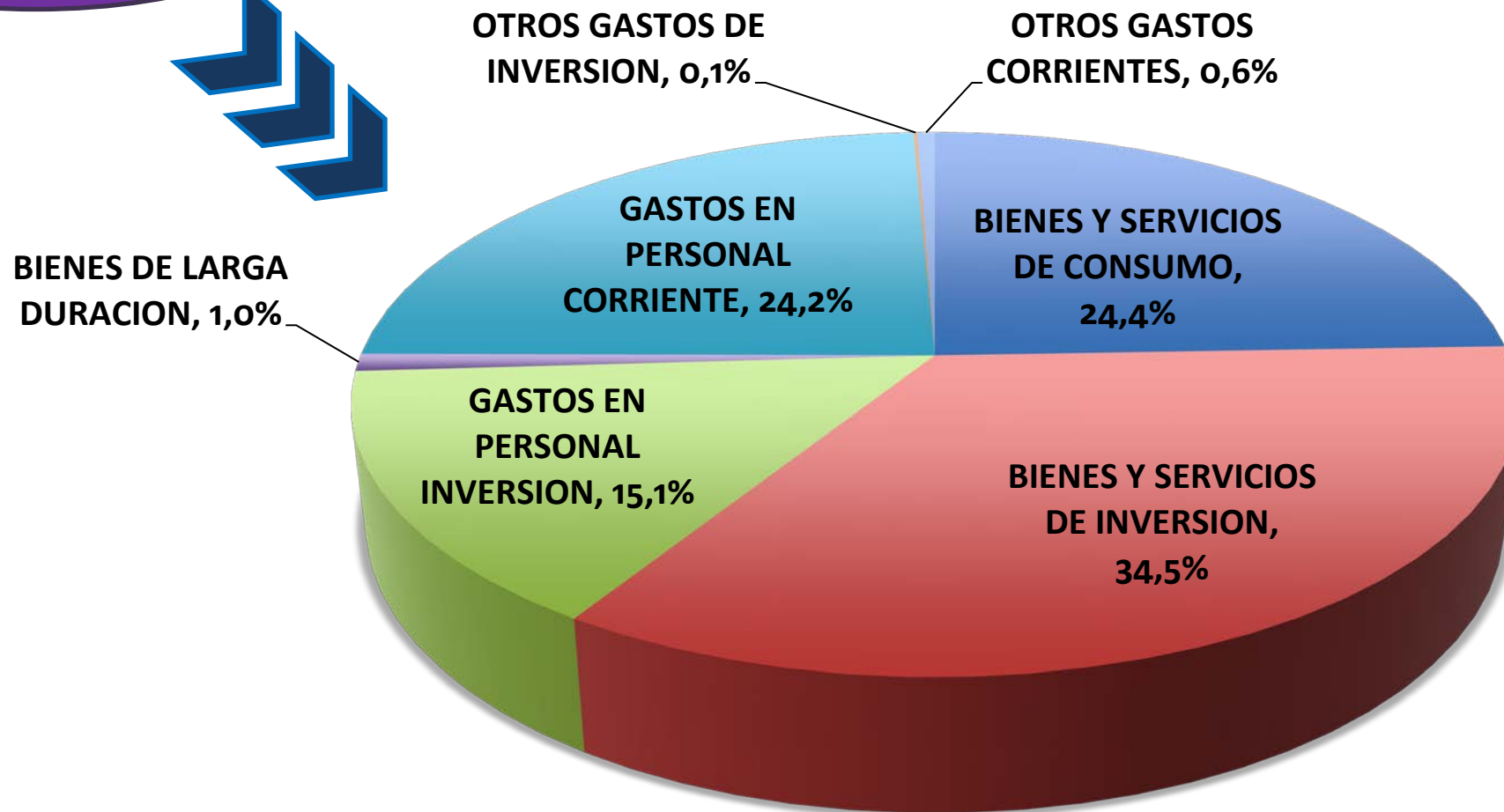
**Gasto corriente ejecutado**  
\$ 3.333.782,67

**Gasto de inversión ejecutado**  
\$ 3.419.943,40



## Ejecución de Presupuesto Institucional de Coordinación Zonal 8 - Inec

**6'753.726,07**  
99,8% ejecutado



## Donaciones realizadas por la Coordinación Zonal 8 - Inec

Total donado \$ 60.738,70

Bienes entregados a la Fundación "Nos Necesitan Ecuador"

\$ 2.629,07

Bienes donados a la Sub. Secretaria de Educación, Distrito Guayaquil

\$ 28.928,06

Baja de formularios al Sistema Nacional de Bibliotecas

\$ 1.031,69

Donación de productos del Índice de Precios al Consumidor a fundaciones de Guayaquil.

\$ 28.149,88

## Donaciones realizadas por la Coordinación Zonal 8 - Inec

### Baja de formularios



### Bienes donados a la Sub Secretaría de Educación



### Donación de víveres a fundaciones



Menú de enero

Miércoles 7 =	Arroz con chicharrito de hígado con papa y queso	Viernes
Miércoles 8 =	Arroz con morote de arroz y queso de requesón	
Jueves 9 =	Arroz con papa de papa, carne fría y queso de todo	
Viernes 10 =	Arroz con manzano y queso de cabra	
Miércoles 14 =	Arroz con manzano de queso, queso y chicharrito	
Miércoles 18 =	Arroz con coliflor y queso de Luján	
Jueves 19 =	Arroz con manzano de queso, queso y queso de todo	
Viernes 21 =	Arroz con manzano de queso, queso y queso de todo	
Miércoles 24 =	Arroz con manzano de queso, queso y queso de todo	
Miércoles 28 =	Arroz con fideo de queso, queso de queso de todo	
Miércoles 29 =	Arroz con manzano de queso, queso de queso de todo	
Jueves 30 =	Arroz con manzano de queso, queso de queso de todo	
Viernes 31 =	Arroz con manzano de queso, queso de queso de todo	



Labores de responsabilidad social realizadas por la Coordinación Zonal 8 - Inec

# INEC **Contigo**

**Espíritu de responsabilidad Social**

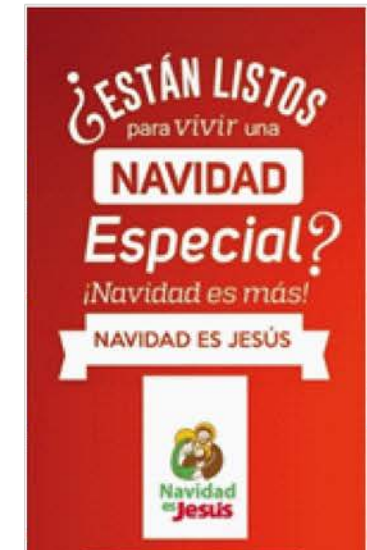
## Aporte a Campaña de ayuda humanitaria Ecuador con Palestina



## Visita a casa hogar Esperanza



## Campaña "Navidad es Jesús"



## Agasajo a hijos de mujeres privadas de su libertad



Actividades comunicacionales realizadas por la Coordinación Zonal 8 - Inec

44 Ferias

4.850  
usuarios

35 ferias ciudadanas del  
Buen Vivir

4.415  
usuarios

9 ferias en barrios  
de la zonal

435  
usuarios



Actividades comunicacionales realizadas por la Coordinación Zonal 8 - Inec

# 48 Socializaciones a entidades educativas

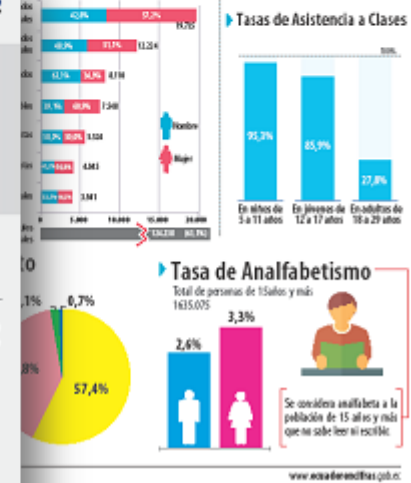
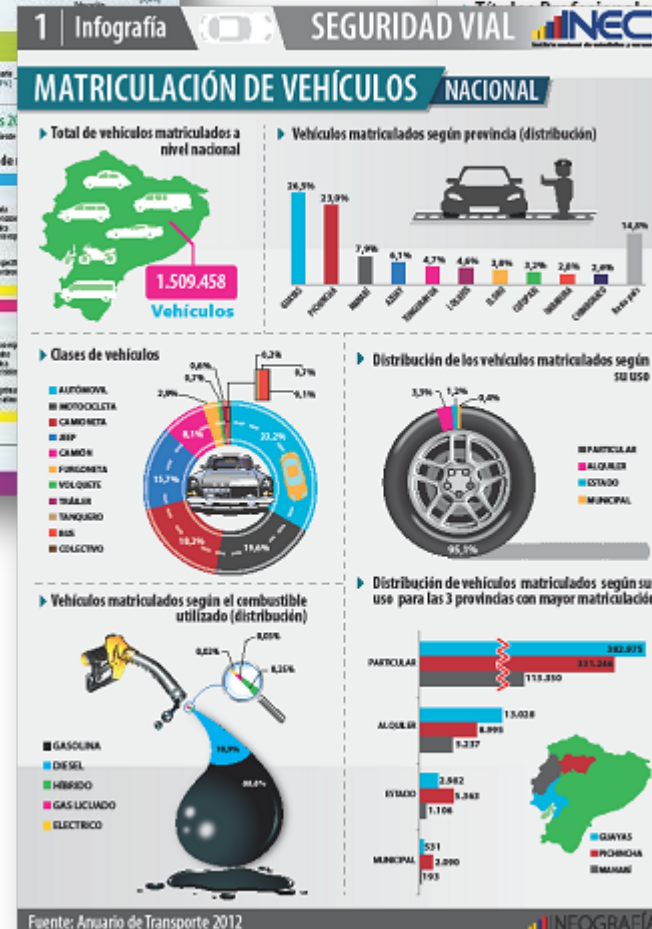
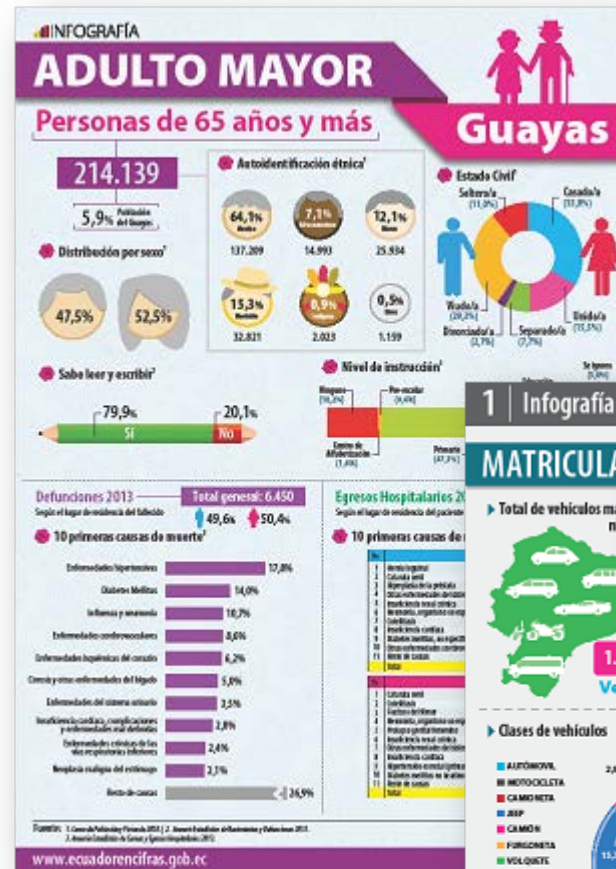
**2.411**  
usuarios



Actividades comunicacionales realizadas por la Coordinación Zonal 8 - Inec

# 19 Infografías

450 usuarios



Actividades comunicacionales realizadas por la Coordinación Zonal 8 - Inec

## Redes sociales

Síguenos en  
@jessmenendez



**518** seguidores

(56,9% incremento de seguidores respecto al 2013)

**647** tweets en el 2014

De un total de 1.911 tweets (33,9%)



**647** contactos



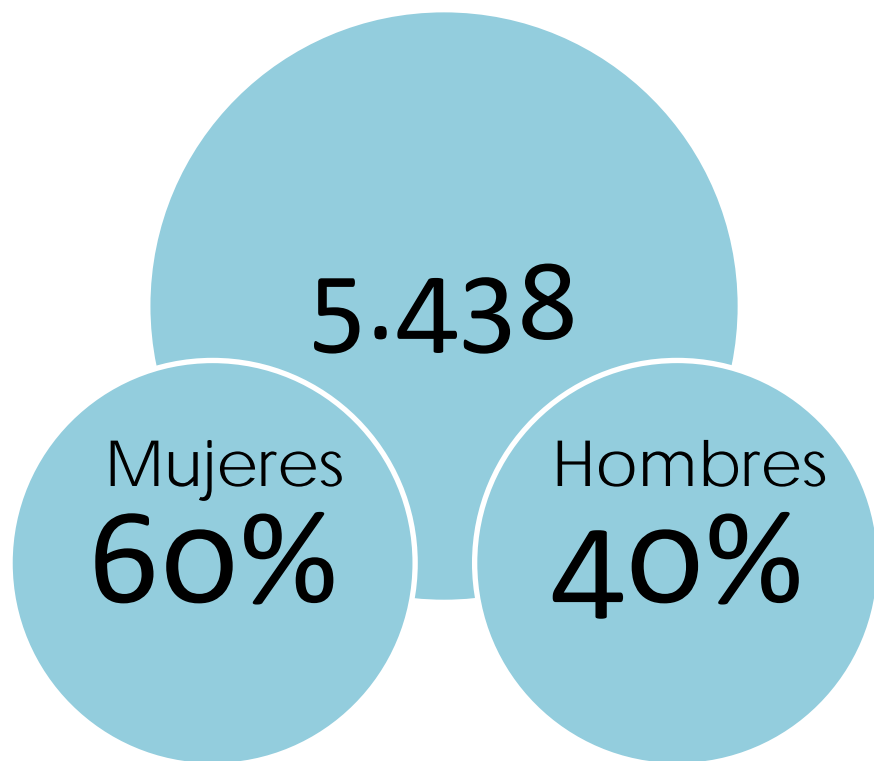
Jéssica Alezandra Menéndez Campos





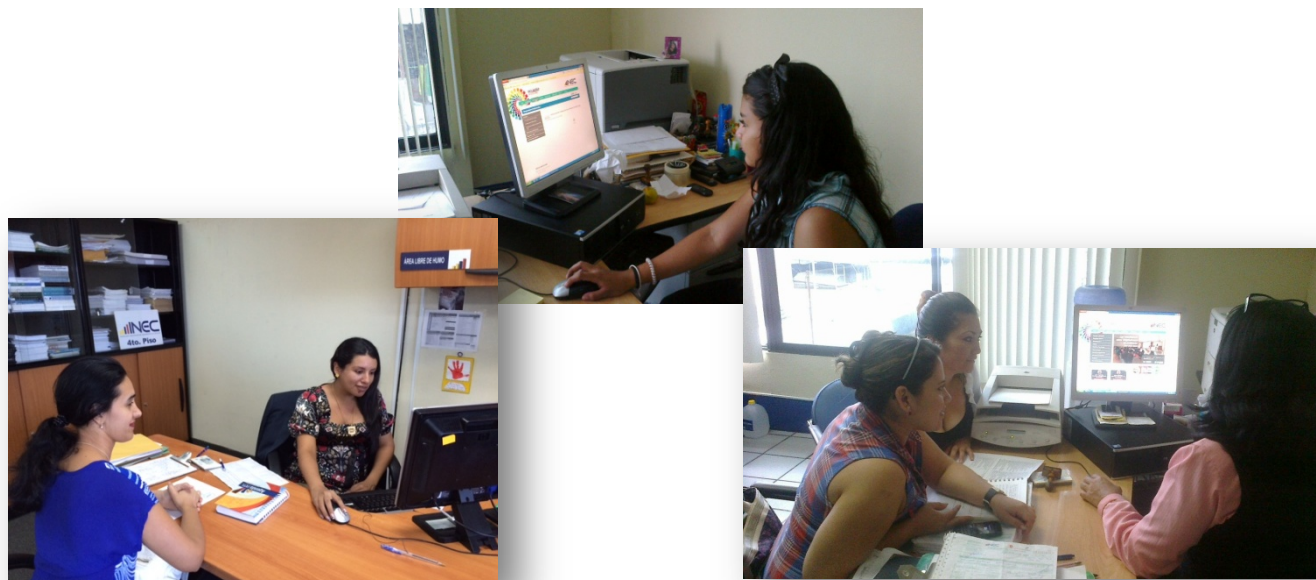
Actividades comunicacionales realizadas por la Coordinación Zonal 8 - Inec

Número de usuarios de bibliotecas



Un incremento de 6,1% respecto al 2013.

Oficina	Número de usuarios 2014	Número de usuarios 2013	% variación
Guayaquil	1.120	1.813	-38,2%
Manta	653	572	14,2%
Montecristi	819	633	29,4%
Portoviejo	982	855	14,9%
Babahoyo	690	256	169,5%
Quevedo	1.174	604	94,4%





Actividades comunicacionales realizadas por la Coordinación Zonal 8 - Inec

Usuarios de bibliotecas



## Logros internos basados en la gestión de la zonal en el año 2014

- Mejora en el clima laboral.
- Retomando el proyecto de Semillero.
- Fortaleciendo el Talento Humano.
- Plan de Gestión de Riesgo.
- Nuevas instalaciones
- Adecuaciones en las instalaciones del edificio operativo.
- Estableciendo relaciones interinstitucionales.





[www.ecuadorencifras.gob.ec](http://www.ecuadorencifras.gob.ec)



@ecuadorencifras



INEC/Ecuador



Inec



INECEcuador



INEC Ecuador