

ÍNDICE DE PRECIOS AL PRODUCTOR
CANASTA TOTAL (NACIONAL EXPORTACIÓN) CON PETRÓLEO
AÑO BASE 1995 = 100

INFORME EJECUTIVO

ENERO 2012

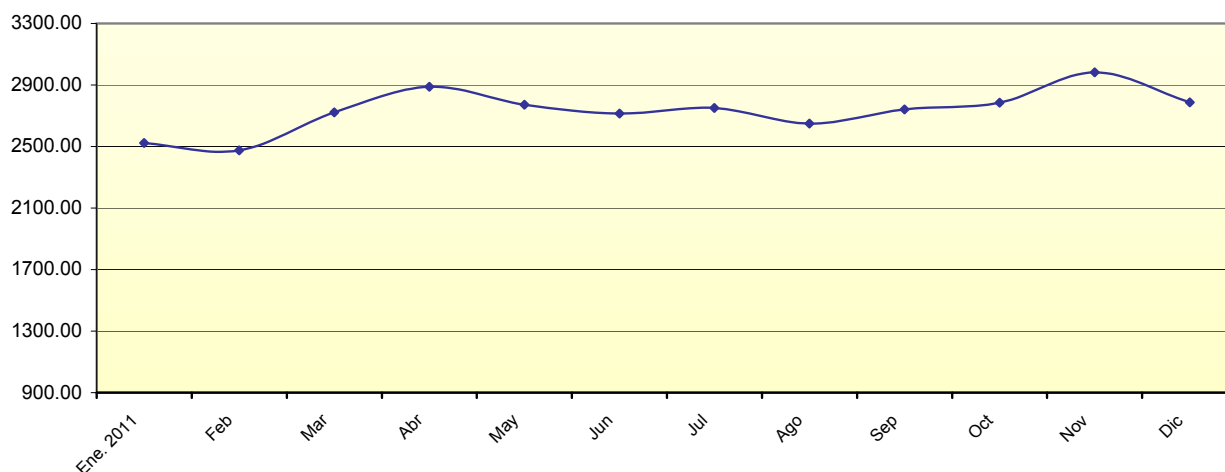
El Índice de Precios al Productor (IPP) correspondiente al mes de enero 2012 es 2796.65; si este índice es comparado con el mes de diciembre 2011 (2786.28); se establece que los precios al productor subieron en (0.37%); si el mismo índice es relacionado con enero 2011 (2522.70) se tiene, que los precios al productor de bienes se incrementaron en (10.86%). En lo que va del año, los precios señalados se incrementaron en (0.37%).

Según la Clasificación Central de Productos (CCP), la mayoría de las secciones de bienes producidas en el país que el IPP contribuyeron al alza del **Índice de Precios al Productor** del mes de enero 2012 (0.37%) principalmente:

CCP SECCIONES	DESCRIPCIÓN	CONTRIBUCIÓN
0	Productos de la Agricultura, la silvicultura y la pesca.	0.36

Meses/ Años	Ene	Feb	Mar	Abr	May	Jun	Jul	Ago	Sep	Oct	Nov	Dic
2011	2522.70	2474.59	2721.71	2887.84	2771.81	2714.87	2750.16	2649.68	2741.16	2785.22	2982.72	2786.28
2012	2796.65											

ÍNDICE DE PRECIOS AL PRODUCTOR

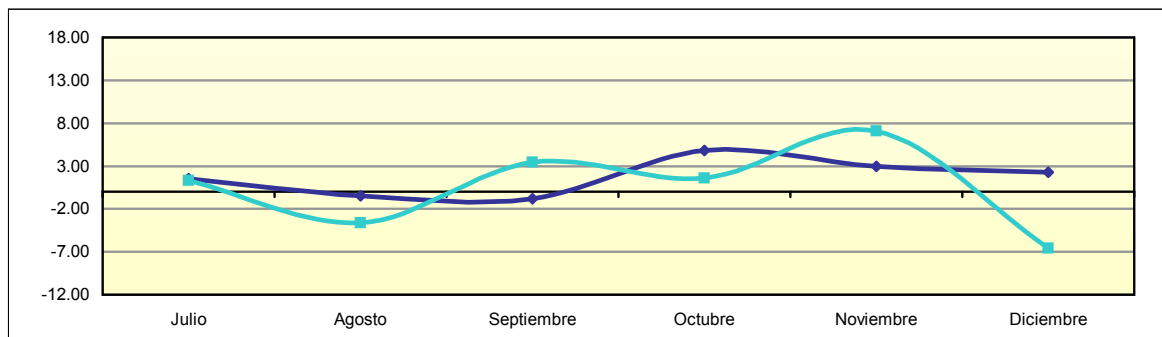


**ÍNDICE DE PRECIOS AL PRODUCTOR (IPP)
CANASTA TOTAL (NACIONAL EXPORTACIÓN)
RESUMEN EJECUTIVO
ENERO 2012**

VARIACIÓN MENSUAL (%)

0.37%

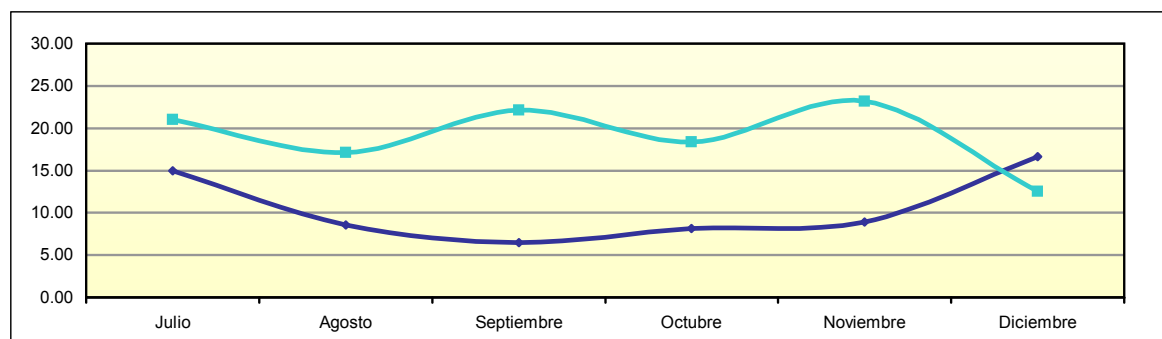
Meses/ Años	Julio	Agosto	Septiembre	Octubre	Noviembre	Diciembre	Enero
2010 - 2011	1.55	-0.46	-0.79	4.80	2.95	2.25	1.88
2011 - 2012	1.30	-3.65	3.45	1.61	7.09	-6.59	0.37



VARIACIÓN ANUAL (%)

10.86%

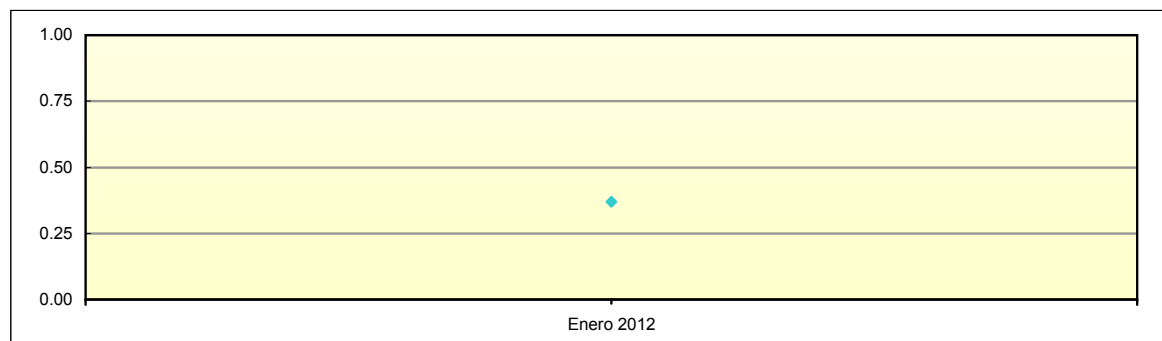
Meses/ Años	Julio	Agosto	Septiembre	Octubre	Noviembre	Diciembre	Enero
2010 - 2011	14.98	8.55	6.47	8.14	8.92	16.65	12.29
2011 - 2012	21.01	17.13	22.13	18.41	23.16	12.52	10.86



VARIACIÓN EN LO QUE VA DEL AÑO (%)

0.37%

Meses/ Años	Enero 2012
2012	0.37



**ÍNDICE DE PRECIOS AL PRODUCTOR (IPP)
CANASTA TOTAL (NACIONAL EXPORTACIÓN)
RESUMEN EJECUTIVO
ENERO 2012**

**APORTE POR SECCIONES A LA CLASIFICACIÓN CENTRAL DE PRODUCTOS (CCP) A LA
VARIACIÓN TOTAL (NAC - EXP) MENSUAL**

