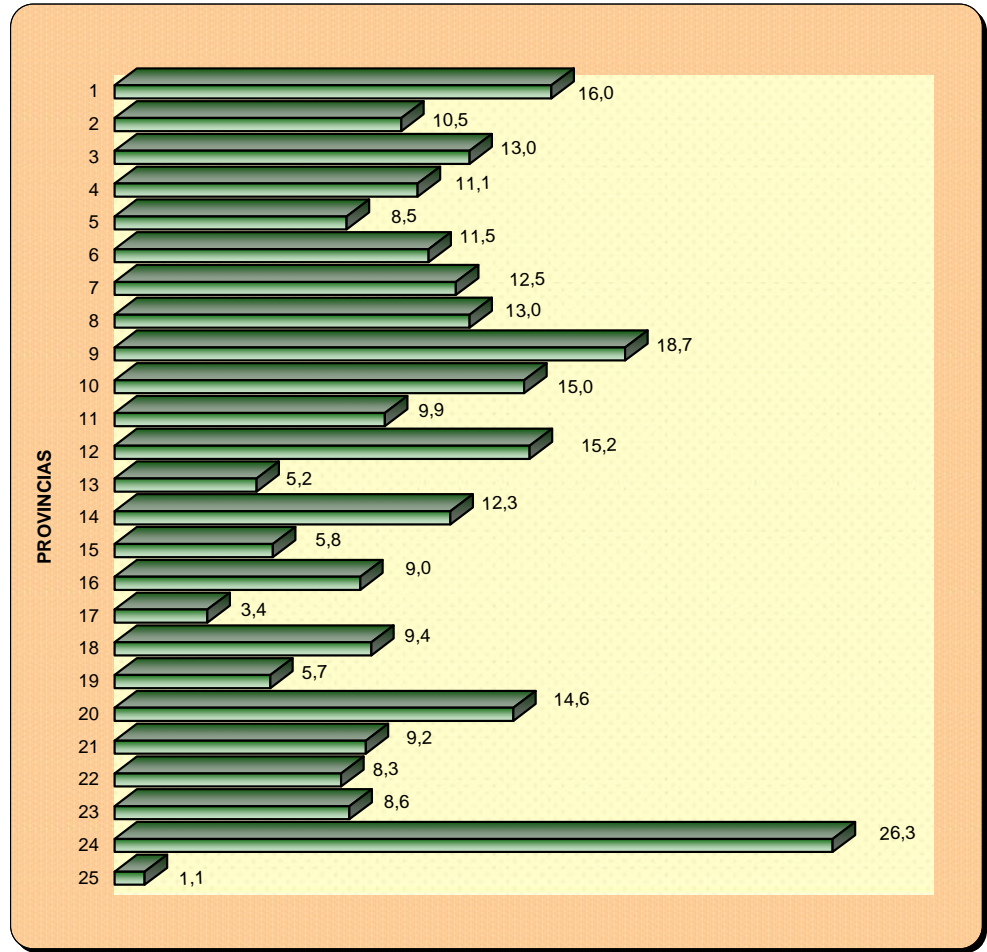


RESUMEN GRÁFICO N° 13
TASAS DE DIVORCIOS POR REGIONES Y PROVINCIAS
AÑO 2010

REGIONES Y PROVINCIAS		POBLACIÓN Jun-10 1/	DIVORCIOS	
			NÚMERO	TASA x 10.000 H
TOTAL PAÍS		14204900	18231	12,8
SIERRA		6384594	9561	15,0
1	AZUAY	714341	1141	16,0
2	BOLÍVAR	185049	195	10,5
3	CAÑAR	234467	305	13,0
4	CARCHI	171943	190	11,1
5	COTOPAXI	423336	359	8,5
6	CHIMBORAZO	461268	530	11,5
7	IMBABURA	421930	529	12,5
8	LOJA	446809	579	13,0
9	PICHINCHA	2461126	4606	18,7
10	TUNGURAHUA	528613	795	15,0
11	SANTO DOMINGO DE LOS TSÁCHILAS	335712	332	9,9
COSTA		7052227	7298	10,3
12	EL ORO	642479	974	15,2
13	ESMERALDAS	518781	268	5,2
14	GUAYAS	3474229	4277	12,3
15	LOS RÍOS	780443	456	5,8
16	MANABÍ	1366173	1230	9,0
17	SANTA ELENA	270122	93	3,4
AMAZÓNICA		708566	640	9,0
18	MORONA S.	137254	129	9,4
19	NAPO	102775	59	5,7
20	PASTAZA	81417	119	14,6
21	ZAMORA CH.	88778	82	9,2
22	SUCUMBÍOS	177561	147	8,3
23	ORELLANA	120781	104	8,6
INSULAR		24366	64	26,3
24	GALÁPAGOS	24366	64	26,3
25	ZONAS NO DELIMITADAS	35147	4	1,1
EXTERIOR			664	



1/ Proyecciones de Población 2000 - 2010. INEC, CELADE