

Cantón CHILLANES



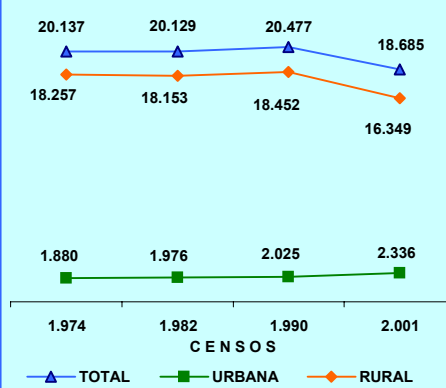
PRESENTACIÓN

El Instituto Nacional de Estadística y Censos, tiene el agrado de poner a consideración de la población del Cantón Chillanes y de los entidades públicas y privadas de la provincia, los resultados definitivos de algunas de las variables investigadas en el VI Censo de Población y V de Vivienda, realizado el 25 de noviembre del año 2001.

MAPA DE LA PROVINCIA DE BOLÍVAR



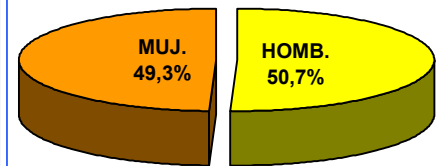
POBLACIÓN POR ÁREAS CENSOS 1974 - 2001



POBLACIÓN DEL CANTÓN CHILLANES CENSO 2001

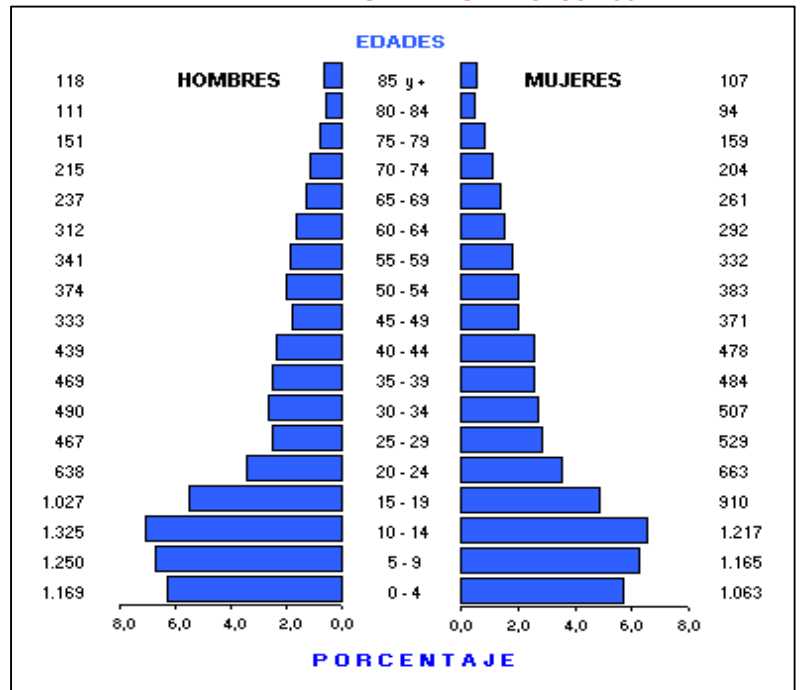
ÁREAS	TOTAL	HOMBRES	MUJERES
TOTAL	18.685	9.466	9.219
URBANA	2.336	1.131	1.205
RURAL	16.349	8.335	8.014

POBLACIÓN POR SEXO



La población del Cantón CHILLANES, según el Censo del 2001, representa el 11,0 % del total de la Provincia de Bolívar; ha crecido en el último período intercensal 1990-2001, a un ritmo del -0,8% promedio anual. El 87,5 % reside en el Área Rural; se caracteriza por ser una población joven ya que el 48,8 % son menores de 20 años, según se puede observar en la Pirámide de Población por edades y sexo.

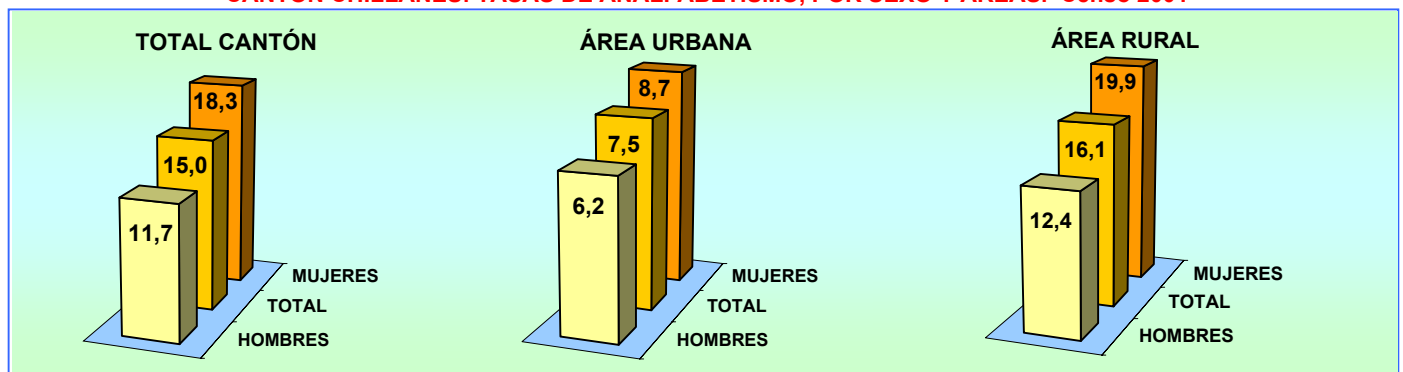
PIRÁMIDE DE POBLACIÓN. Censo 2001



DISTRIBUCIÓN DE LA POBLACIÓN DEL CANTÓN CHILLANES, SEGÚN PARROQUIAS

PARROQUIAS	TOTAL	HOMBRES	MUJERES
TOTAL	18.685	9.466	9.219
CHILLANES (URBANO)	2.336	1.131	1.205
AREA RURAL	16.349	8.335	8.014
PERIFERIA	11.809	5.945	5.864
SAN JOSÉ DEL TAMBO	4.540	2.390	2.150

CANTÓN CHILLANES: TASAS DE ANALFABETISMO, POR SEXO Y ÁREAS. Censo 2001

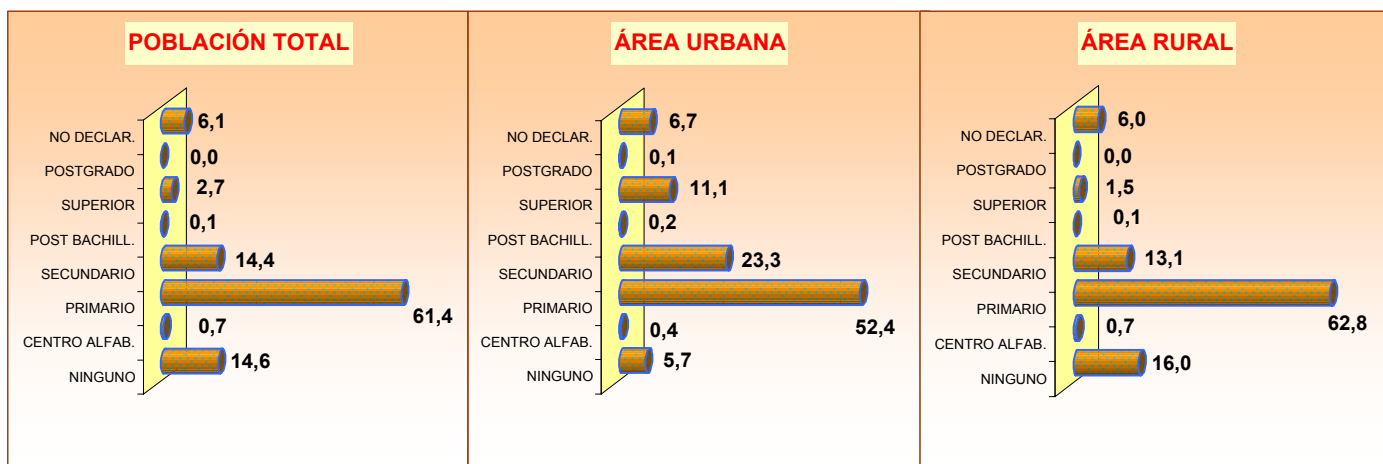


**CANTÓN CHILLANES: POBLACIÓN DE 5 AÑOS Y MÁS, POR SEXO Y AREAS,
SEGÚN NIVELES DE INSTRUCCIÓN. Censo 2001**

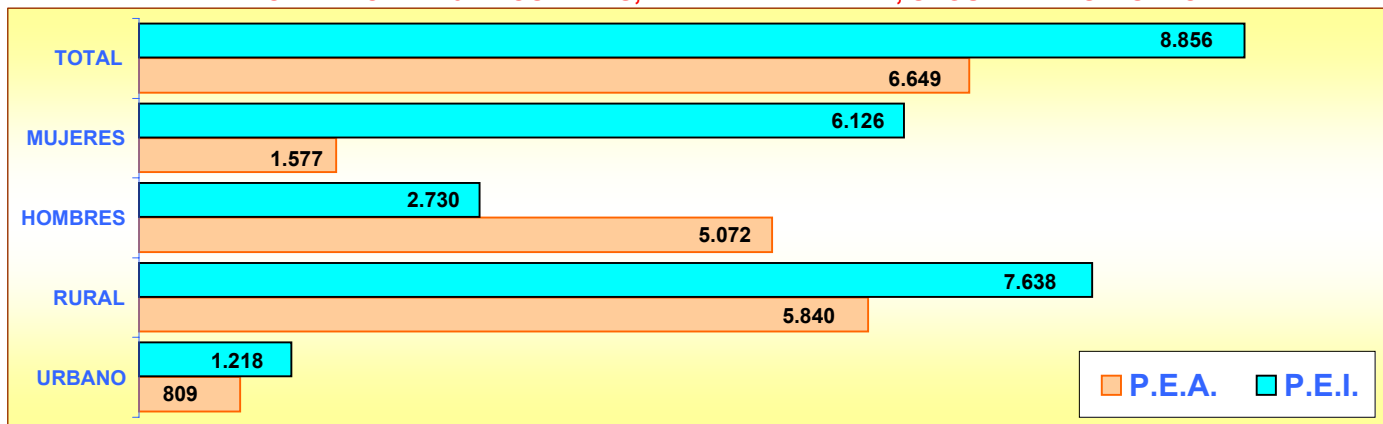
NIVELES DE INSTRUCCIÓN	TOTAL			HOMBRES			MUJERES		
	TOTAL	URBANO	RURAL	TOTAL	URBANO	RURAL	TOTAL	URBANO	RURAL
TOTAL	16.453	2.132	14.321	8.297	1.026	7.271	8.156	1.106	7.050
NINGUNO	2.407	122	2.285	992	40	952	1.415	82	1.333
CENTRO ALFAB.	107	9	98	54	4	50	53	5	48
PRIMARIO	10.107	1.118	8.989	5.267	570	4.697	4.840	548	4.292
SECUNDARIO	2.371	496	1.875	1.221	229	992	1.150	267	883
POST BACHILLERATO	14	4	10	9	2	7	5	2	3
SUPERIOR	446	237	209	208	112	96	238	125	113
POSTGRADO	3	3	0	2	2	0	1	1	0
NO DECLARADO	998	143	855	544	67	477	454	76	378

El promedio de años aprobados por la población de 10 años y más (escolaridad media) para el Cantón Chillanes es de 4,9 años, para la población del área urbana es de 7,0 años y para el área rural 4,6 años. Para hombres 5,0 y para mujeres 4,8 años

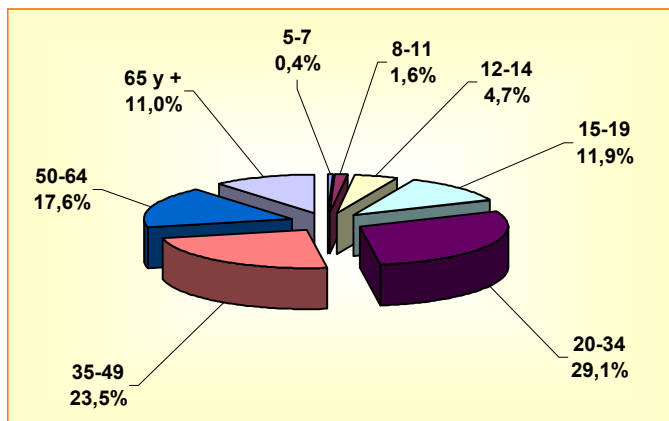
PORCENTAJE DE POBLACIÓN, SEGÚN NIVELES DE INSTRUCCIÓN



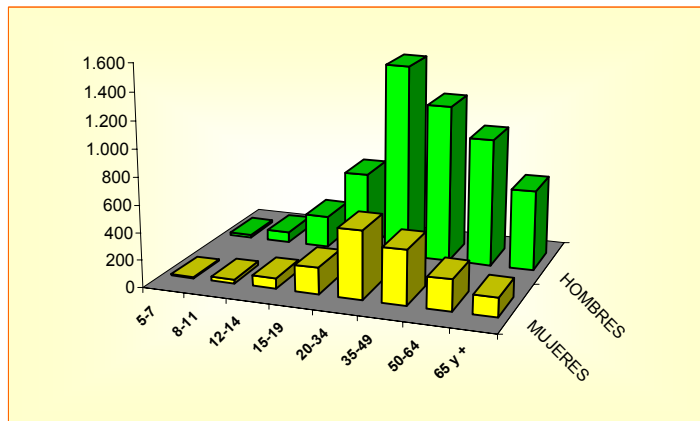
POBLACIÓN DE 5 AÑOS Y MÁS, ACTIVA E INACTIVA, SEGÚN ÁREAS Y SEXO



POBLACIÓN DE 5 AÑOS Y MÁS, OCUPADA POR GRUPOS DE EDAD



POBLACIÓN DE 5 AÑOS Y MÁS, OCUPADA POR SEXO Y GRUPOS DE EDAD



CANTÓN CHILLANES

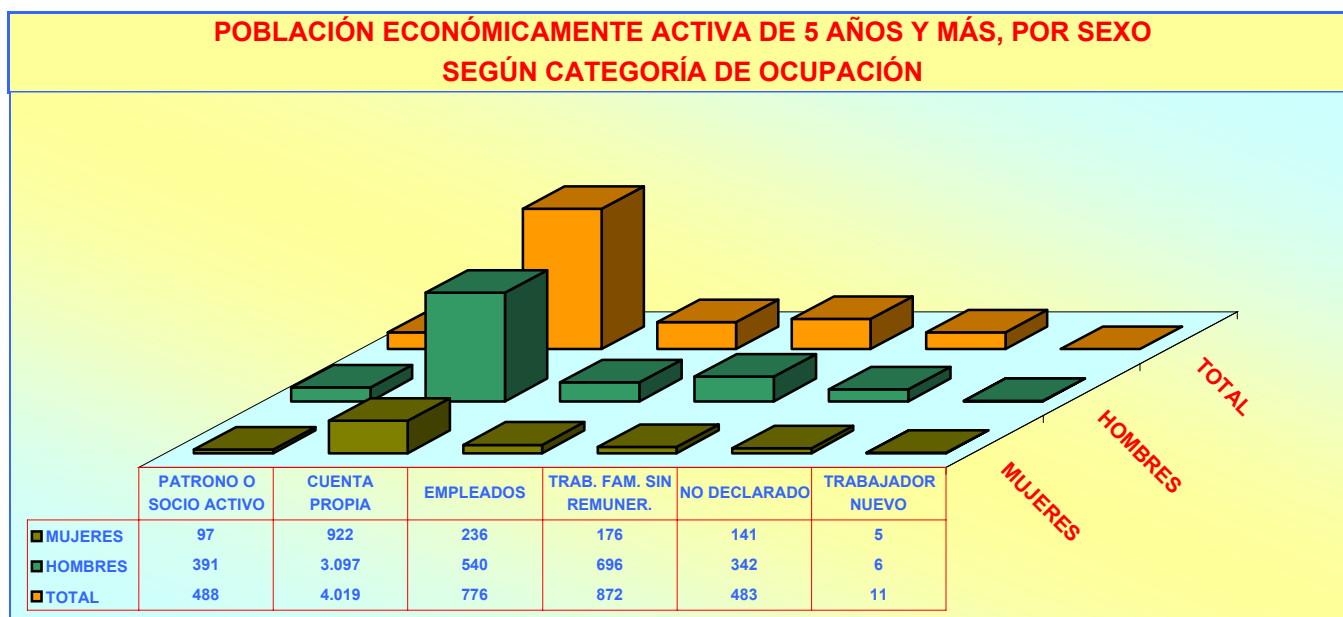
POBLACIÓN ECONÓMICAMENTE ACTIVA DE 5 AÑOS Y MÁS, POR SEXO SEGÚN GRUPOS OCUPACIONALES

GRUPOS DE OCUPACIÓN	TOTAL	HOMBRES	MUJERES
TOTAL	6.649	5.072	1.577
MIEMBROS, PROFESIONALES			
TÉCNICOS	255	135	120
EMPLEADOS DE OFICINA	113	74	39
TRAB. DE LOS SERVICIOS	160	100	60
AGRICULTORES	2.027	1.635	392
OPERARIOS Y OPERADORES DE MAQUINARIAS	509	435	74
TRAB. NO CALIFICADOS	3.374	2.551	823
OTROS	211	142	69

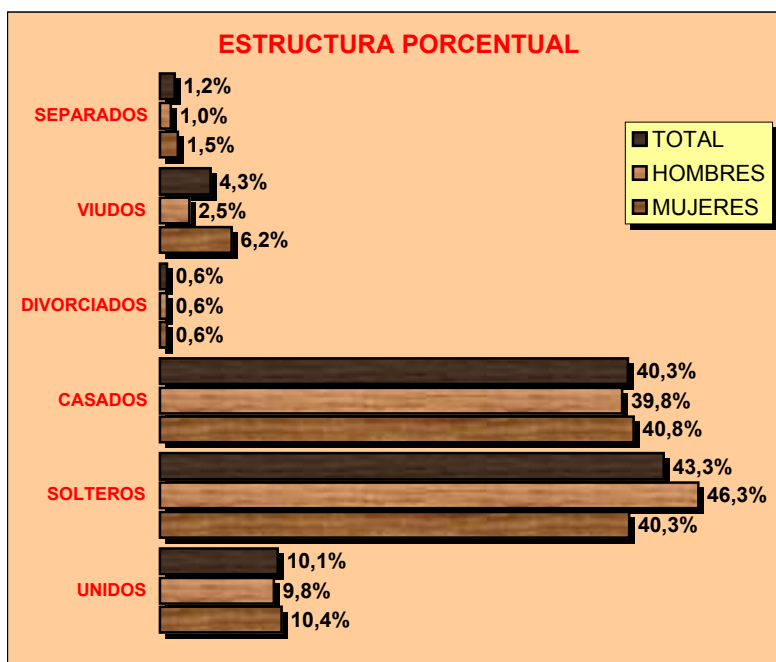
SEGÚN RAMAS DE ACTIVIDAD

RAMAS DE ACTIVIDAD	TOTAL	HOMBRES	MUJERES
TOTAL	6.649	5.072	1.577
AGRICULTURA, GANADERÍA			
CAZA, PESCA, SILVICULTURA	4.703	3.930	773
MANUFACTURA	255	196	59
CONSTRUCCIÓN	186	180	6
COMERCIO	332	246	86
ENSEÑANZA	208	91	117
OTRAS ACTIVIDADES	965	429	536

POBLACIÓN ECONÓMICAMENTE ACTIVA DE 5 AÑOS Y MÁS, POR SEXO SEGÚN CATEGORÍA DE OCUPACIÓN



POBLACIÓN DE 12 AÑOS Y MÁS POR ESTADO CIVIL O CONYUGAL, SEGÚN SEXO



VALORES ABSOLUTOS

ESTADO CIVIL	TOTAL	HOMBRES	MUJERES
TOTAL	12.975	6.493	6.482
UNIDOS	1.314	637	677
SOLTEROS	5.622	3.007	2.615
CASADOS	5.225	2.582	2.643
DIVORCIADOS	80	39	41
VIUDOS	563	163	400
SEPARADOS	162	62	100
NO DECLARADO	9	3	6

CENSO DE VIVIENDA

CANTÓN CHILLANES							
TOTAL DE VIVIENDAS, OCUPADAS CON PERSONAS PRESENTES, PROMEDIO DE OCUPANTES Y DENSIDAD POBLACIONAL Censo 2001							
ÁREAS	TOTAL DE VIVIENDAS	VIVIENDAS PARTICULARES OCUPADAS CON PERSONAS PRESENTES			POBLACIÓN TOTAL	EXTENSIÓN Km ²	DENSIDAD Hab / Km ²
		NÚMERO	OCUPANTES	PROMEDIO			
TOTAL CANTÓN	5.373	4.156	18.661	4,5	18.685	654,5	28,5
ÁREA URBANA	801	627	2.317	3,7	2.336		
ÁREA RURAL	4.572	3.529	16.344	4,6	16.349		

VIVIENDAS PARTICULARES OCUPADAS, POR TIPO DE VIVIENDA, SEGÚN PARROQUIAS									
PARROQUIAS	TOTAL VIVIENDAS	TIPO DE VIVIENDA							
		CASA O VILLA	DEPARTAMENTO	CUARTOS EN INQUIL.	MEDIA-GUA	RANCHO	COVACHA	CHOZA	OTRO
TOTAL CANTÓN	4.156	3.752	17	70	130	109	39	38	1
CHILLANES (URBANO)	627	544	8	45	27	2	1	0	0
PERIFERIA	2.553	2.350	2	4	71	80	14	32	0
SAN JOSÉ DEL TAMBO	976	858	7	21	32	27	24	6	1

VIVIENDAS PARTICULARES OCUPADAS, SEGÚN SERVICIOS QUE DISPONE Y TIPO DE TENENCIA DE LA VIVIENDA

ABASTECIMIENTO DE AGUA			
TOTAL	4.156	100,0	
RED PÚBLICA	1.353	32,6	
POZO	392	9,4	
RÍO O VERTIENTE	2.222	53,5	
CARRO REPARTIDOR	29	0,7	
OTRO	160	3,8	

PRINCIPAL COMBUSTIBLE PARA COCINAR			
TOTAL	4.156	100,0	
GAS	1.738	41,8	
ELECTRICIDAD	8	0,2	
GASOLINA	7	0,2	
KÉREX O DIESEL	20	0,5	
LEÑA O CARBÓN	2.368	57,0	
OTRO	1	0,0	
NO COCINA	14	0,3	

ELIMINACIÓN DE AGUAS SERVIDAS			
TOTAL	4.156	100,0	
RED PÚBL. DE ALCANTARILLADO	870	20,9	
POZO CIEGO	791	19,0	
POZO SÉPTICO	505	12,2	
OTRA FORMA	1.990	47,9	

TIPO DE TENENCIA			
TOTAL	4.156	100,0	
PROPIA	3.076	74,0	
ARRENDADA	426	10,3	
EN ANTICRESIS	32	0,8	
GRATUITA	288	6,9	
POR SERVICIOS	248	6,0	
OTRO	86	2,1	

SERVICIO ELÉCTRICO			
TOTAL	4.156	100,0	
SI DISPONE	2.672	64,3	
NO DISPONE	1.484	35,7	

SERVICIO TELEFÓNICO			
TOTAL	4.156	100,0	
SI DISPONE	294	7,1	
NO DISPONE	3.862	92,9	