

Cantón SAN MIGUEL



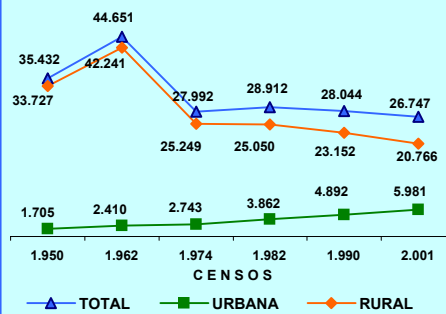
MAPA DE LA PROVINCIA DE BOLÍVAR



PRESENTACIÓN

El Instituto Nacional de Estadística y Censos, tiene el agrado de poner a consideración de la población del Cantón San Miguel y de las entidades públicas y privadas de la provincia, los resultados definitivos de algunas de las variables investigadas en el VI Censo de Población y V de Vivienda, realizado el 25 de noviembre del año 2001.

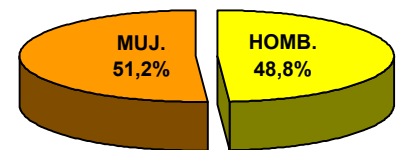
POBLACIÓN POR ÁREAS CENSOS 1950 - 2001



POBLACIÓN DEL CANTÓN SAN MIGUEL CENSO 2001

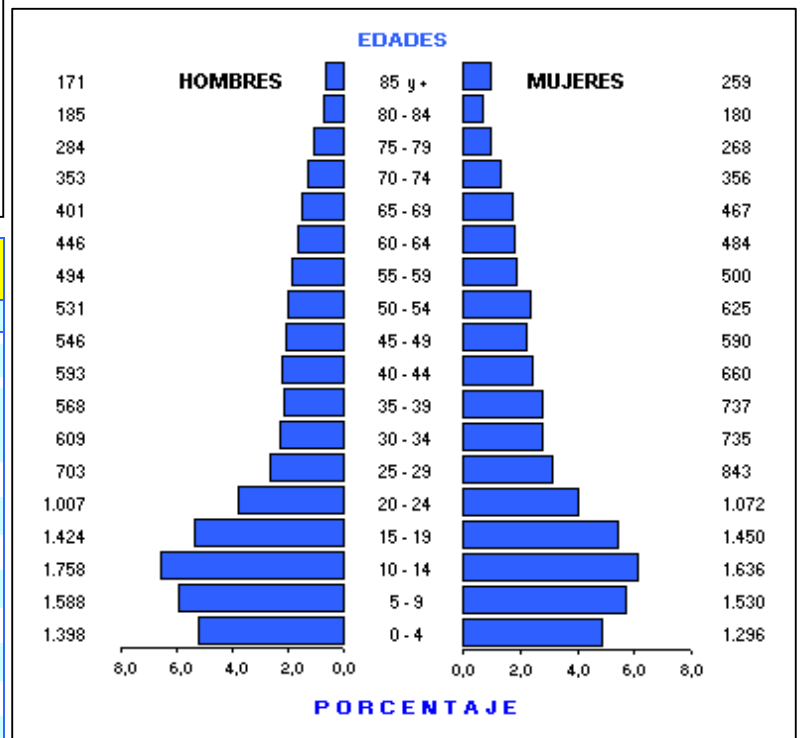
ÁREAS	TOTAL	HOMBRES	MUJERES
TOTAL	26.747	13.059	13.688
URBANA	5.981	2.849	3.132
RURAL	20.766	10.210	10.556

POBLACIÓN POR SEXO



La población del Cantón SAN MIGUEL, según el Censo del 2001, representa el 15,8 % del total de la Provincia de Bolívar; ha crecido en el último período intercensal 1990-2001, a un ritmo del -0,4 % promedio anual. El 77,6 % reside en el Área Rural; se caracteriza por ser una población joven ya que el 45,2 % son menores de 20 años, según se puede observar en la Pirámide de Población por edades y sexo.

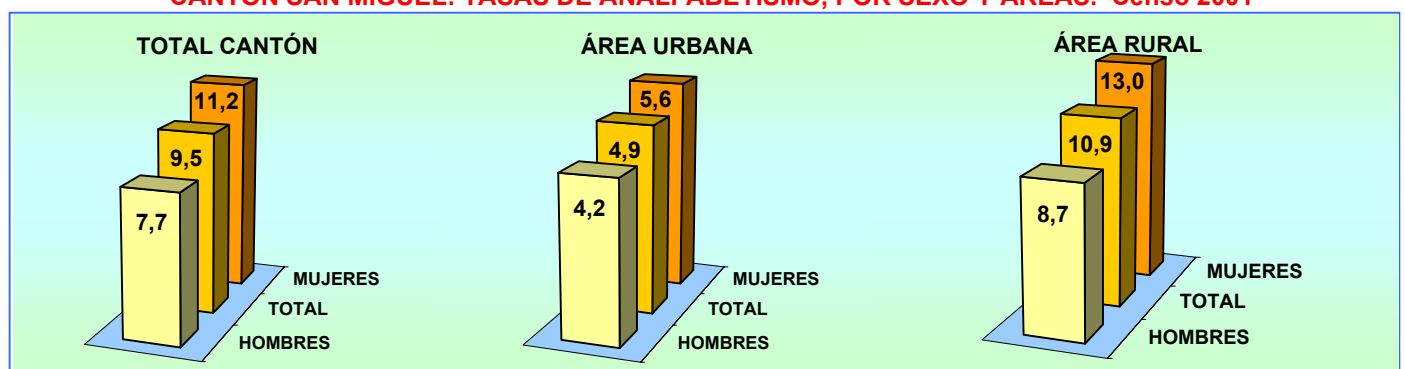
PIRÁMIDE DE POBLACIÓN. Censo 2001



DISTRIBUCIÓN DE LA POBLACIÓN DEL CANTÓN SAN MIGUEL, SEGÚN PARROQUIAS

PARROQUIAS	TOTAL	HOMBRES	MUJERES
TOTAL	26.747	13.059	13.688
SAN MIGUEL (URBANO)	5.981	2.849	3.132
AREA RURAL	20.766	10.210	10.556
PERIFERIA	5.519	2.683	2.836
BALSAPAMBA	2.839	1.406	1.433
BILOVÁN	2.922	1.464	1.458
REGULO DE MORA	1.062	549	513
SAN PABLO	5.653	2.768	2.885
SANTIAGO	1.523	723	800
SAN VICENTE	1.248	617	631

CANTÓN SAN MIGUEL: TASAS DE ANALFABETISMO, POR SEXO Y ÁREAS. Censo 2001

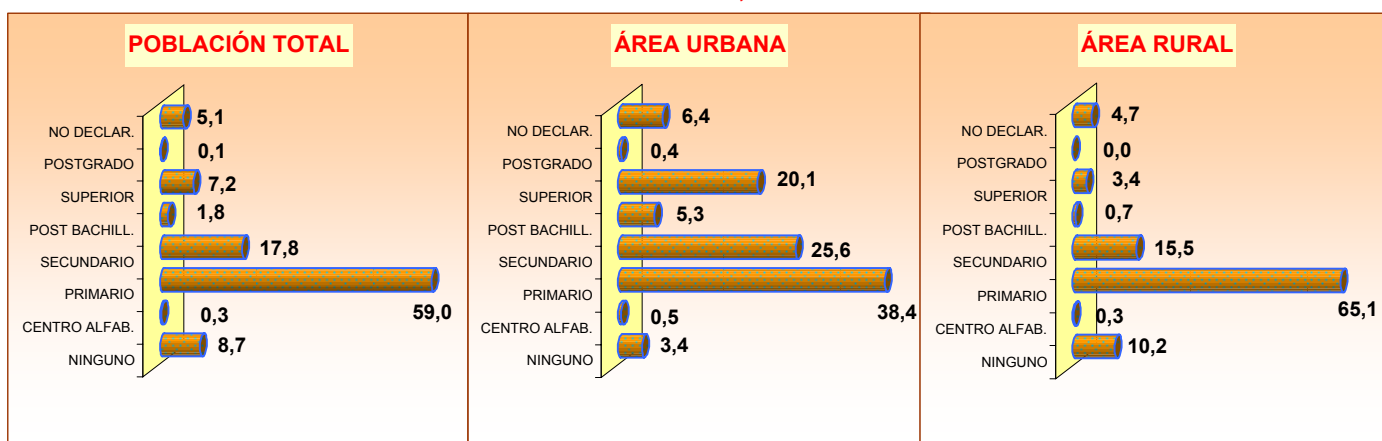


**CANTÓN SAN MIGUEL: POBLACIÓN DE 5 AÑOS Y MÁS, POR SEXO Y AREAS,
SEGÚN NIVELES DE INSTRUCCIÓN. Censo 2001**

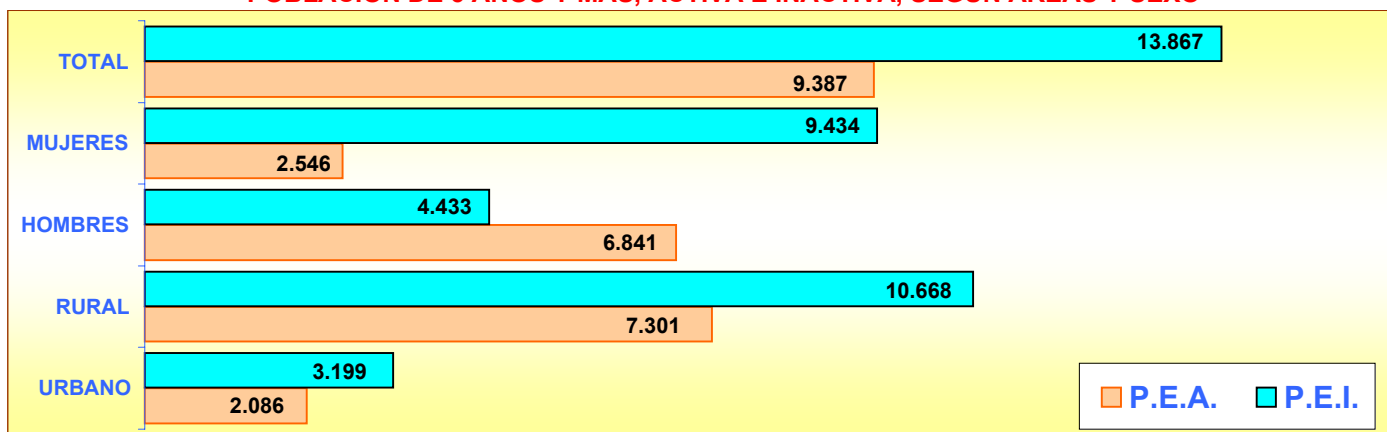
NIVELES DE INSTRUCCIÓN	TOTAL			HOMBRES			MUJERES		
	TOTAL	URBANO	RURAL	TOTAL	URBANO	RURAL	TOTAL	URBANO	RURAL
TOTAL	24.053	5.499	18.554	11.661	2.578	9.083	12.392	2.921	9.471
NINGUNO	2.082	188	1.894	825	70	755	1.257	118	1.139
CENTRO ALFAB.	79	25	54	48	16	32	31	9	22
PRIMARIO	14.187	2.112	12.075	7.142	988	6.154	7.045	1.124	5.921
SECUNDARIO	4.291	1.406	2.885	2.014	639	1.375	2.277	767	1.510
POST BACHILLERATO	421	289	132	252	212	40	169	77	92
SUPERIOR	1.737	1.105	632	738	480	258	999	625	374
POSTGRADO	30	21	9	13	7	6	17	14	3
NO DECLARADO	1.226	353	873	629	166	463	597	187	410

El promedio de años aprobados por la población de 10 años y más (escolaridad media) para el Cantón San Miguel es de 6,1 años, para la población del área urbana es de 9,0 años y para el área rural 5,2 años. Para hombres 6,1 y para mujeres 6,1 años

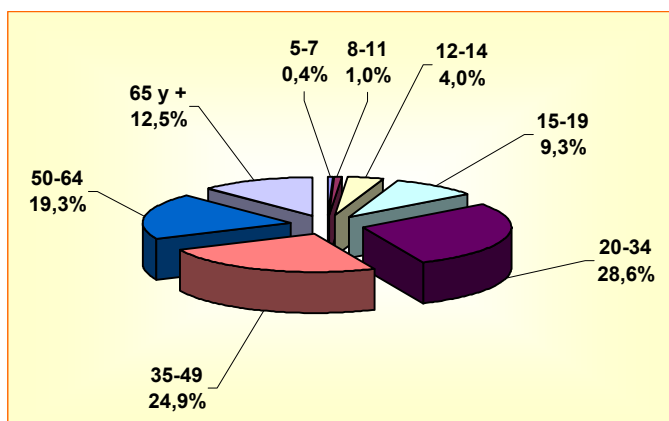
PORCENTAJE DE POBLACIÓN, SEGÚN NIVELES DE INSTRUCCIÓN



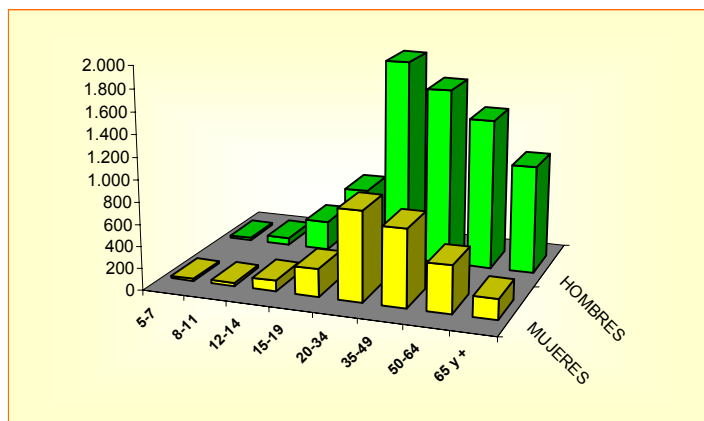
POBLACIÓN DE 5 AÑOS Y MÁS, ACTIVA E INACTIVA, SEGÚN ÁREAS Y SEXO



POBLACIÓN DE 5 AÑOS Y MÁS, OCUPADA POR GRUPOS DE EDAD



POBLACIÓN DE 5 AÑOS Y MÁS, OCUPADA POR SEXO Y GRUPOS DE EDAD



CANTÓN SAN MIGUEL

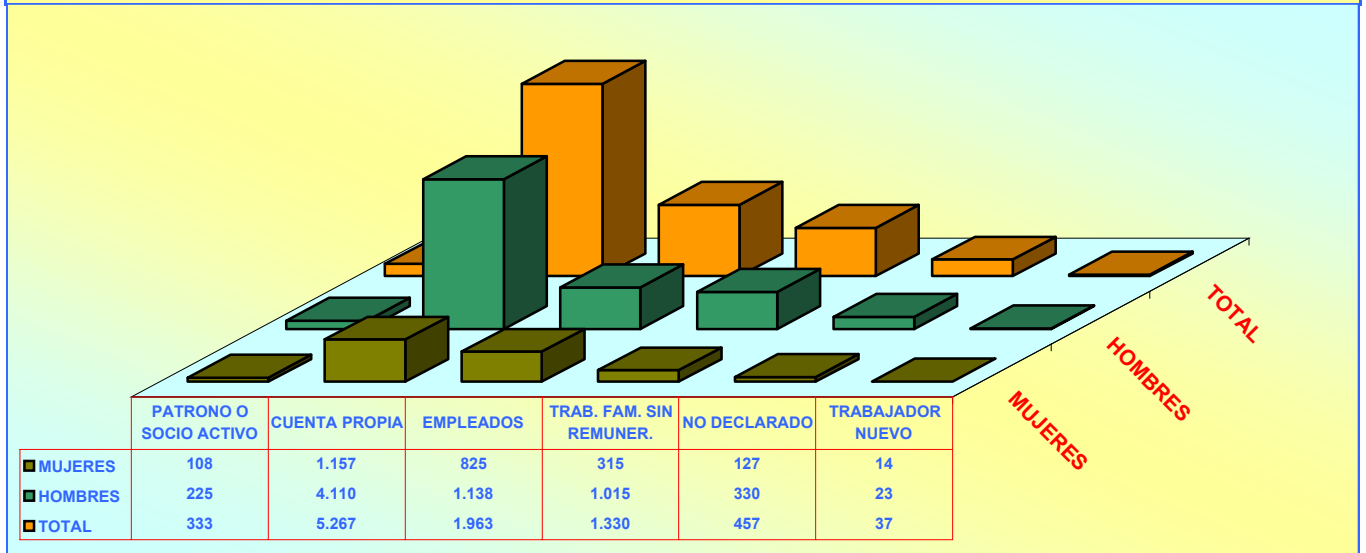
POBLACIÓN ECONÓMICAMENTE ACTIVA DE 5 AÑOS Y MÁS, POR SEXO SEGÚN GRUPOS OCUPACIONALES

GRUPOS DE OCUPACIÓN	TOTAL	HOMBRES	MUJERES
TOTAL	9.387	6.841	2.546
MIEMBROS, PROFESIONALES			
TÉCNICOS	1.101	508	593
EMPLEADOS DE OFICINA	210	114	96
TRAB. DE LOS SERVICIOS	402	243	159
AGRICULTORES	3.037	2.531	506
OPERARIOS Y OPERADORES DE MAQUINARIAS	724	623	101
TRAB. NO CALIFICADOS	3.693	2.688	1.005
OTROS	220	134	86

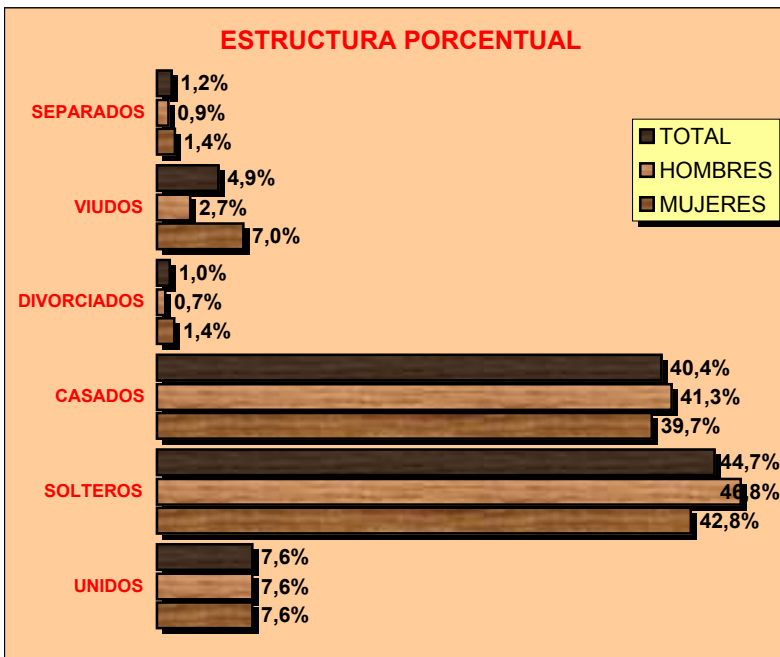
SEGÚN RAMAS DE ACTIVIDAD

RAMAS DE ACTIVIDAD	TOTAL	HOMBRES	MUJERES
TOTAL	9.387	6.841	2.546
AGRICULTURA, GANADERÍA			
CAZA, PESCA, SILVICULTURA	6.023	4.971	1.052
MANUFACTURA	297	234	63
CONSTRUCCIÓN	227	218	9
COMERCIO	433	285	148
ENSEÑANZA	1.020	430	590
OTRAS ACTIVIDADES	1.387	703	684

POBLACIÓN ECONÓMICAMENTE ACTIVA DE 5 AÑOS Y MÁS, POR SEXO SEGÚN CATEGORÍA DE OCUPACIÓN



POBLACIÓN DE 12 AÑOS Y MÁS POR ESTADO CIVIL O CONYUGAL, SEGÚN SEXO



VALORES ABSOLUTOS

ESTADO CIVIL	TOTAL	HOMBRES	MUJERES
TOTAL	19.538	9.329	10.209
UNIDOS	1.491	712	779
SOLTEROS	8.738	4.366	4.372
CASADOS	7.900	3.849	4.051
DIVORCIADOS	202	63	139
VIUDOS	960	250	710
SEPARADOS	233	85	148
NO DECLARADO	14	4	10

CENSO DE VIVIENDA

CANTÓN SAN MIGUEL

TOTAL DE VIVIENDAS, OCUPADAS CON PERSONAS PRESENTES, PROMEDIO DE OCUPANTES Y DENSIDAD POBLACIONAL Censo 2001

ÁREAS	TOTAL DE VIVIENDAS	VIVIENDAS PARTICULARES OCUPADAS CON PERSONAS PRESENTES			POBLACIÓN TOTAL	EXTENSIÓN Km ²	DENSIDAD Hab / Km ²
		NÚMERO	OCUPANTES	PROMEDIO			
TOTAL CANTÓN	8.231	6.244	26.477	4,2	26.747	570,1	46,9
ÁREA URBANA	1.739	1.496	5.746	3,8	5.981		
ÁREA RURAL	6.492	4.748	20.731	4,4	20.766		

VIVIENDAS PARTICULARES OCUPADAS, POR TIPO DE VIVIENDA, SEGÚN PARROQUIAS

PARROQUIAS	TOTAL VIVIENDAS	TIPO DE VIVIENDA							
		CASA O VILLA	DEPARTAMENTO	CUARTOS EN INQUIL.	MEDIA-GUA	RANCHO	COVACHA	CHOZA	OTRO
TOTAL CANTÓN	6.244	5.636	72	187	207	70	30	37	5
SAN MIGUEL (URBANO)	1.496	1.208	69	154	58	3	1	2	1
PERIFERIA	1.249	1.213	0	0	8	18	3	6	1
BALSAPAMBA	696	658	2	5	24	6	0	1	0
BILOVÁN	668	594	0	0	37	19	13	5	0
REGULO DE MORA	220	206	0	1	1	4	5	3	0
SAN PABLO	1.202	1.071	1	25	75	19	6	2	3
SANTIAGO	397	375	0	2	3	0	0	17	0
SAN VICENTE	316	311	0	0	1	1	2	1	0

VIVIENDAS PARTICULARES OCUPADAS, SEGÚN SERVICIOS QUE DISPONE Y TIPO DE TENENCIA DE LA VIVIENDA

ABASTECIMIENTO DE AGUA

TOTAL	6.244	100,0
RED PÚBLICA	2.755	44,1
POZO	494	7,9
RÍO O VERTIENTE	2.869	45,9
CARRO REPARTIDOR	19	0,3
OTRO	107	1,7

PRINCIPAL COMBUSTIBLE PARA COCINAR

TOTAL	6.244	100,0
GAS	3.095	49,6
ELECTRICIDAD	11	0,2
GASOLINA	7	0,1
KÉREX O DIESEL	30	0,5
LEÑA O CARBÓN	3.070	49,2
OTRO	3	0,0
NO COCINA	28	0,4

ELIMINACIÓN DE AGUAS SERVIDAS

TOTAL	6.244	100,0
RED PÚBL. DE ALCANTARILLADO	1.959	31,4
POZO CIEGO	1.101	17,6
POZO SÉPTICO	1.008	16,1
OTRA FORMA	2.176	34,8

TIPO DE TENENCIA

TOTAL	6.244	100,0
PROPIA	4.786	76,6
ARRENDADA	648	10,4
EN ANTICRESIS	8	0,1
GRATUITA	433	6,9
POR SERVICIOS	286	4,6
OTRO	83	1,3

SERVICIO ELÉCTRICO

TOTAL	6.244	100,0
SI DISPONE	5.350	85,7
NO DISPONE	894	14,3

SERVICIO TELEFÓNICO

TOTAL	6.244	100,0
SI DISPONE	519	8,3
NO DISPONE	5.725	91,7