

CANTÓN MIRA



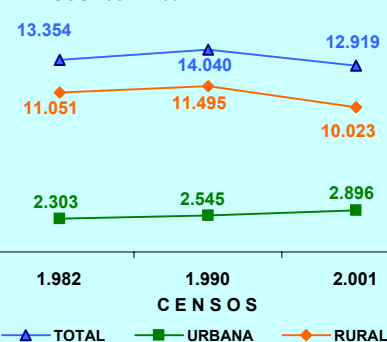
PRESENTACIÓN

El Instituto Nacional de Estadística y Censos, tiene el agrado de poner a consideración de la población del Cantón Mira y de las entidades públicas y privadas de la provincia, los resultados definitivos de algunas de las variables investigadas en el VI Censo de Población y V de Vivienda, realizado el 25 de noviembre del año 2001.

MAPA DE LA PROVINCIA DEL CARCHI



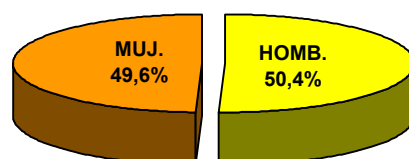
POBLACIÓN POR ÁREAS CENSOS 1982 - 2001



POBLACIÓN DEL CANTÓN MIRA CENSO 2001

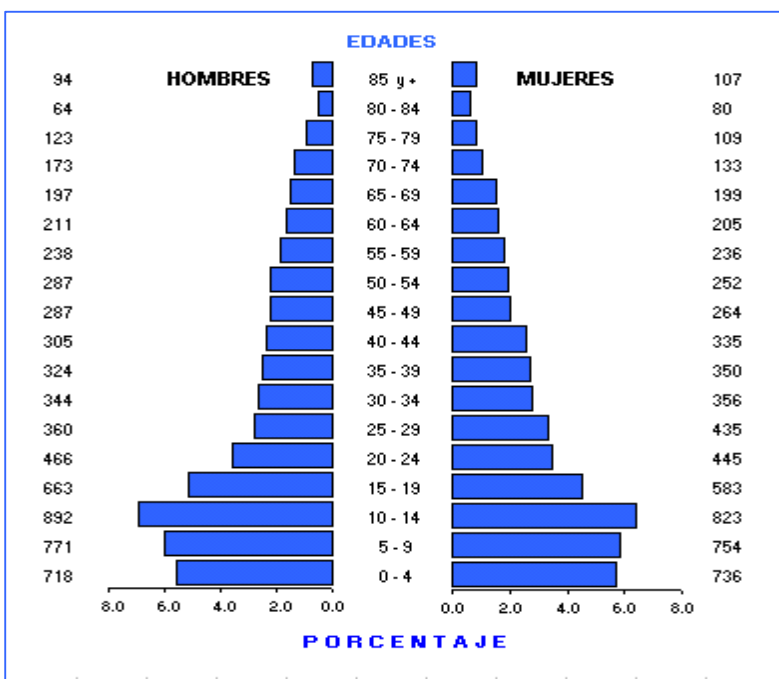
ÁREAS	TOTAL	HOMBRES	MUJERES
TOTAL	12.919	6.517	6.402
URBANA	2.896	1.380	1.516
RURAL	10.023	5.137	4.886

POBLACIÓN POR SEXO



La población del Cantón MIRA, según el Censo del 2001, representa el 8,4 % del total de la Provincia del Carchi; ha crecido en el último período intercensal 1990-2001, a un ritmo del - 0,8 % promedio anual. El 77,6 % de su población reside en el Área Rural; se caracteriza por ser una población joven, ya que el 46,0% son menores de 20 años, según se puede observar en la Pirámide de Población por edades y sexo.

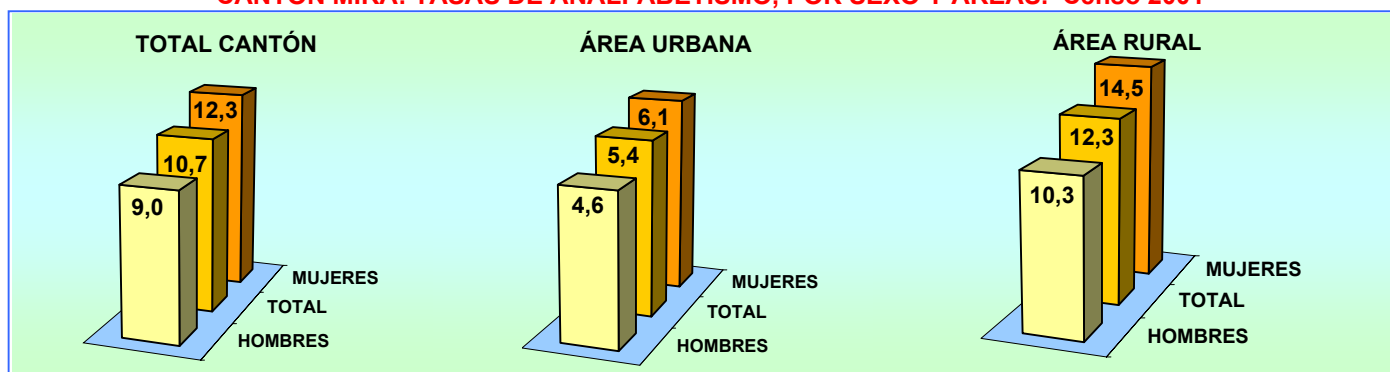
PIRÁMIDE DE POBLACIÓN. Censo 2001



DISTRIBUCIÓN DE LA POBLACIÓN DEL CANTÓN MIRA, SEGÚN PARROQUIAS

PARROQUIAS	TOTAL	HOMBRES	MUJERES
TOTAL	12.919	6.517	6.402
MIRA (URBANO)	2.896	1.380	1.516
AREA RURAL	10.023	5.137	4.886
PERIFERIA	2.998	1.520	1.478
CONCEPCIÓN	3.379	1.704	1.675
JIJÓN Y CAAMAÑO	2.212	1.191	1.021
JUAN MONTALVO	1.434	722	712

CANTÓN MIRA: TASAS DE ANALFABETISMO, POR SEXO Y ÁREAS. Censo 2001

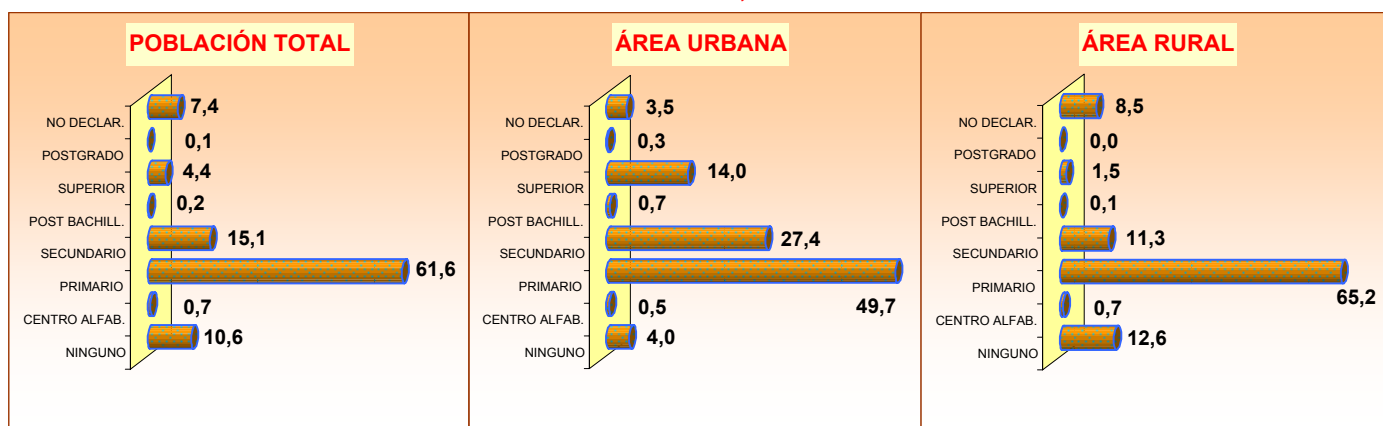


**CANTÓN MIRA: POBLACIÓN DE 5 AÑOS Y MÁS, POR SEXO Y ÁREAS,
SEGÚN NIVELES DE INSTRUCCIÓN. Censo 2001**

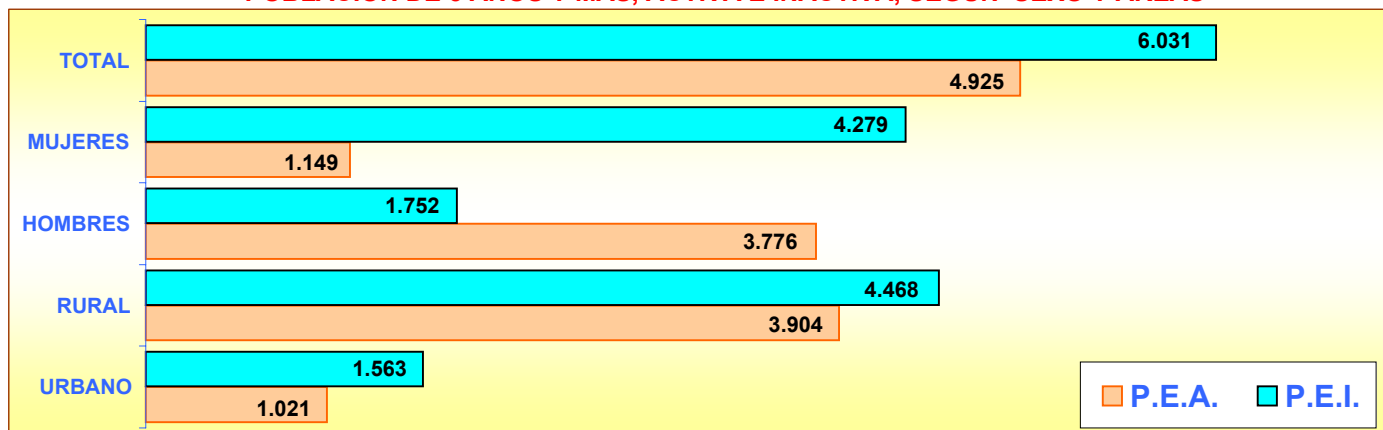
NIVELES DE INSTRUCCIÓN	TOTAL			HOMBRES			MUJERES		
	TOTAL	URBANO	RURAL	TOTAL	URBANO	RURAL	TOTAL	URBANO	RURAL
TOTAL	11.465	2.664	8.801	5.799	1.252	4.547	5.666	1.412	4.254
NINGUNO	1.212	106	1.106	542	35	507	670	71	599
CENTRO ALFAB.	79	14	65	42	8	34	37	6	31
PRIMARIO	7.061	1.323	5.738	3.627	632	2.995	3.434	691	2.743
SECUNDARIO	1.726	729	997	847	340	507	879	389	490
POST BACHILLERATO	26	18	8	14	9	5	12	9	3
SUPERIOR	510	374	136	232	173	59	278	201	77
POSTGRADO	8	7	1	5	4	1	3	3	0
NO DECLARADO	843	93	750	490	51	439	353	42	311

El promedio de años aprobados por la población de 10 años y más (escolaridad media) para el Cantón Mira es de 5,4 años, para la población del área urbana es de 7,6 años y para el área rural 4,6 años. Para hombres 5,4 y para mujeres 5,3 años.

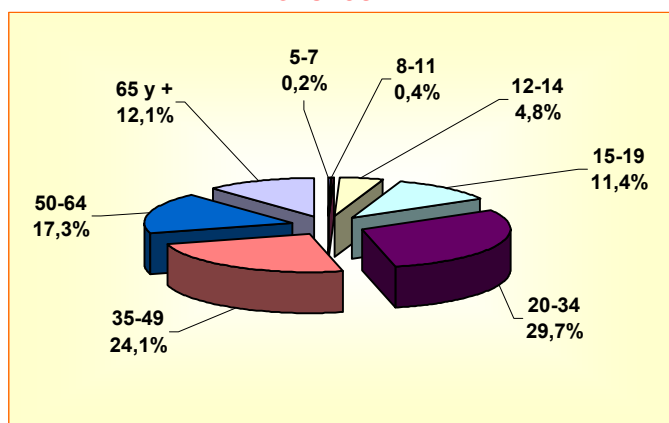
PORCENTAJE DE POBLACIÓN, SEGÚN NIVELES DE INSTRUCCIÓN



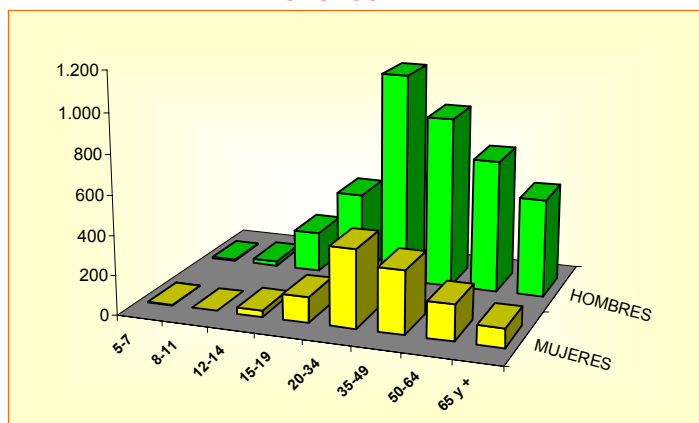
POBLACIÓN DE 5 AÑOS Y MÁS, ACTIVA E INACTIVA, SEGÚN SEXO Y ÁREAS



POBLACIÓN DE 5 AÑOS Y MÁS, OCUPADA POR GRUPOS DE EDAD



POBLACIÓN DE 5 AÑOS Y MÁS, OCUPADA POR SEXO Y GRUPOS DE EDAD



CANTÓN MIRA

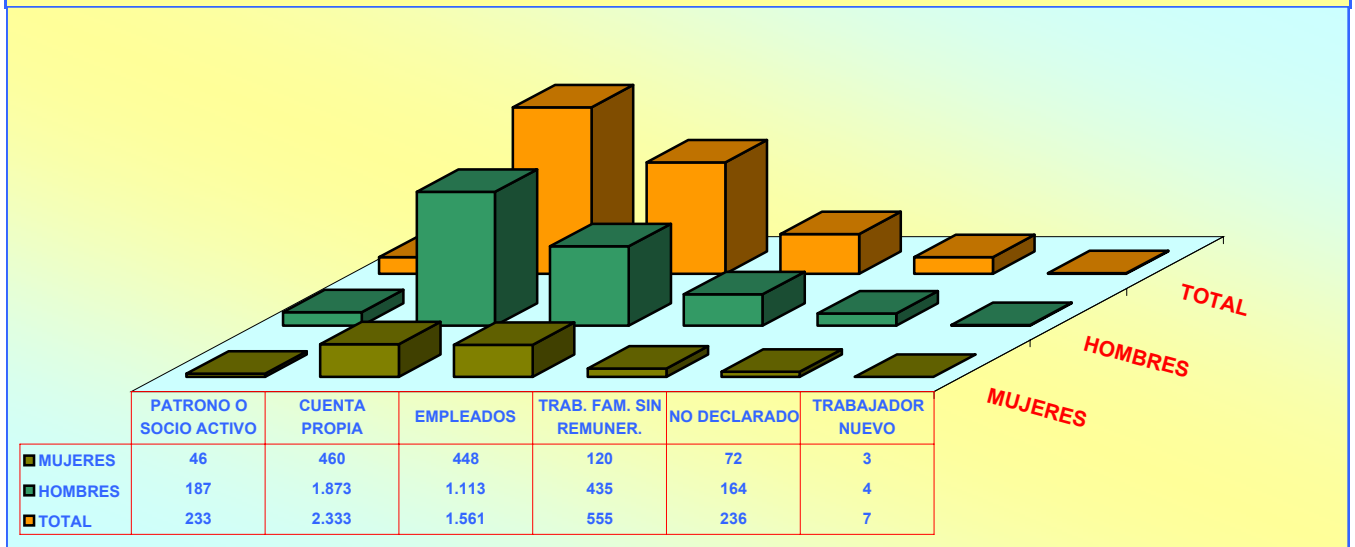
POBLACIÓN ECONÓMICAMENTE ACTIVA DE 5 AÑOS Y MÁS, POR SEXO SEGÚN GRUPOS OCUPACIONALES

GRUPOS DE OCUPACIÓN	TOTAL	HOMBRES	MUJERES
TOTAL	4.925	3.776	1.149
MIEMBROS, PROFESIONALES			
TÉCNICOS	256	140	116
EMPLEADOS DE OFICINA	133	75	58
TRAB. DE LOS SERVICIOS	203	81	122
AGRICULTORES	1.630	1.431	199
OPERARIOS Y OPERADORES			
DE MAQUINARIAS	528	343	185
TRAB. NO CALIFICADOS	2.059	1.635	424
OTROS	116	71	45

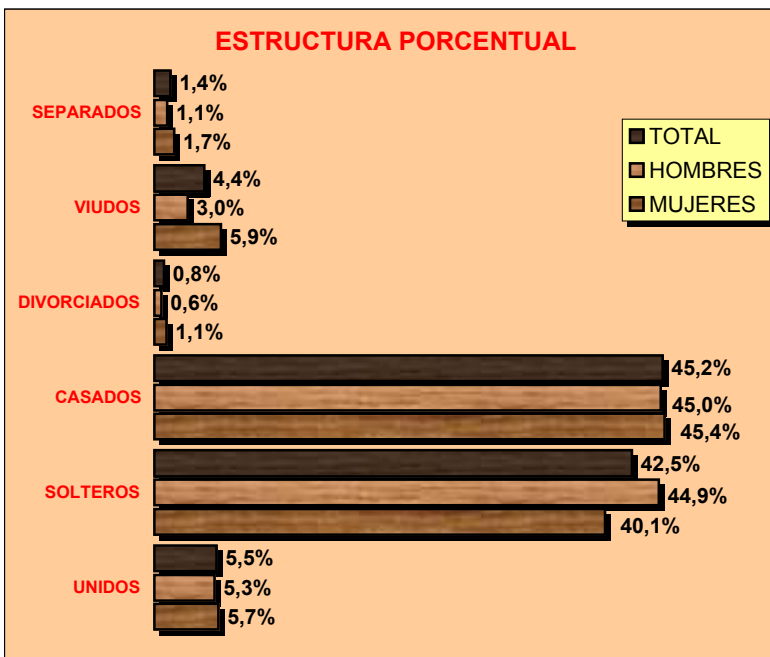
SEGÚN RAMAS DE ACTIVIDAD

RAMAS DE ACTIVIDAD	TOTAL	HOMBRES	MUJERES
TOTAL	4.925	3.776	1.149
AGRICULTURA, GANADERÍA			
CAZA, PESCA, SILVICULTURA	3.507	2.994	513
MANUFACTURA	272	110	162
CONSTRUCCIÓN	119	118	1
COMERCIO	188	100	88
ENSEÑANZA	214	92	122
OTRAS ACTIVIDADES	625	362	263

POBLACIÓN ECONÓMICAMENTE ACTIVA DE 5 AÑOS Y MÁS, POR SEXO SEGÚN CATEGORÍA DE OCUPACIÓN



POBLACIÓN DE 12 AÑOS Y MÁS POR ESTADO CIVIL O CONYUGAL, SEGÚN SEXO



VALORES ABSOLUTOS

ESTADO CIVIL	TOTAL	HOMBRES	MUJERES
TOTAL	9.258	4.671	4.587
UNIDOS	509	249	260
SOLTEROS	3.935	2.095	1.840
CASADOS	4.186	2.104	2.082
DIVORCIADOS	78	29	49
VIUDOS	410	138	272
SEPARADOS	132	52	80
NO DECLARADO	8	4	4

CENSO DE VIVIENDA

CANTÓN MIRA							
TOTAL DE VIVIENDAS, OCUPADAS CON PERSONAS PRESENTES, PROMEDIO DE OCUPANTES Y DENSIDAD POBLACIONAL Censo 2001							
ÁREAS	TOTAL DE VIVIENDAS	VIVIENDAS PARTICULARES OCUPADAS CON PERSONAS PRESENTES			POBLACIÓN TOTAL	EXTENSIÓN Km ²	DENSIDAD Hab / Km ²
		NÚMERO	OCUPANTES	PROMEDIO			
TOTAL CANTÓN	4.055	3.024	12.874	4,3	12.919	587,8	22,0
ÁREA URBANA	900	780	2.888	3,7	2.896		
ÁREA RURAL	3.155	2.244	9.986	4,5	10.023		

VIVIENDAS PARTICULARES OCUPADAS, POR TIPO DE VIVIENDA, SEGÚN PARROQUIAS									
PARROQUIAS	TOTAL VIVIENDAS	TIPO DE VIVIENDA							
		CASA O VILLA	DEPARTAMENTO	CUARTOS EN INQUIL.	MEDIA-GUA	RANCHO	COVACHA	CHOZA	OTRO
TOTAL CANTÓN	3.024	2.511	52	104	313	16	10	14	4
MIRA (URBANO)	780	600	34	55	87	-	2	1	1
PERIFERIA	717	553	8	22	131	-	-	1	2
CONCEPCIÓN	708	636	8	17	40	2	-	4	1
JIJÓN Y CAAMAÑO	502	436	1	9	26	14	8	8	-
JUAN MONTALVO	317	286	1	1	29	-	-	-	-

VIVIENDAS PARTICULARES OCUPADAS, SEGÚN SERVICIOS QUE DISPONE Y TIPO DE TENENCIA DE LA VIVIENDA

ABASTECIMIENTO DE AGUA			
TOTAL	3.024	100,0	
RED PÚBLICA	2.284	75,5	
POZO	42	1,4	
RÍO O VERTIENTE	612	20,2	
CARRO REPARTIDOR	10	0,3	
OTRO	76	2,5	

PRINCIPAL COMBUSTIBLE PARA COCINAR			
TOTAL	3.024	100,0	
GAS	2.055	68,0	
ELECTRICIDAD	2	0,1	
GASOLINA	2	0,1	
KÉREX O DIESEL	15	0,5	
LEÑA O CARBÓN	928	30,7	
OTRO	2	0,1	
NO COCINA	20	0,7	

ELIMINACIÓN DE AGUAS SERVIDAS			
TOTAL	3.024	100,0	
RED PÚBL. DE ALCANTARILLADO	1.763	58,3	
POZO CIEGO	285	9,4	
POZO SÉPTICO	144	4,8	
OTRA FORMA	832	27,5	

TIPO DE TENENCIA			
TOTAL	3.024	100,0	
PROPIA	2.249	74,4	
ARRENDADA	369	12,2	
EN ANTICRESIS	7	0,2	
GRATUITA	198	6,5	
POR SERVICIOS	169	5,6	
OTRO	32	1,1	

SERVICIO ELÉCTRICO			
TOTAL	3.024	100,0	
SI DISPONE	2.781	92,0	
NO DISPONE	243	8,0	

SERVICIO TELEFÓNICO			
TOTAL	3.024	100,0	
SI DISPONE	488	16,1	
NO DISPONE	2.536	83,9	