

CANTÓN BALSAS



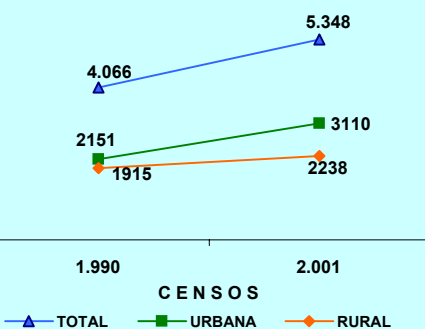
PRESENTACIÓN

El Instituto Nacional de Estadística y Censos, tiene el agrado de poner a consideración de la población del Cantón Balsas y de las entidades públicas y privadas de la provincia, los resultados definitivos de algunas de las variables investigadas en el VI Censo de Población y V de Vivienda, realizado el 25 de noviembre del año 2001.

MAPA DE LA PROVINCIA DE EL ORO



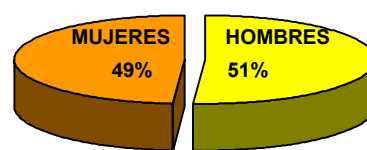
POBLACIÓN POR ÁREAS CENSOS 1990 - 2001



POBLACIÓN DEL CANTÓN BALSAS CENSO 2001

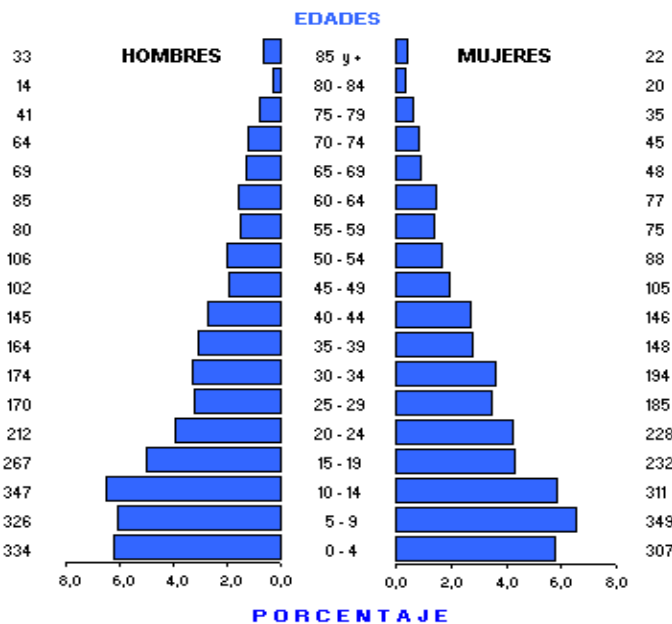
ÁREAS	TOTAL	HOMBRES	MUJERES
TOTAL	5.348	2.733	2.615
URBANA	3.110	1.548	1.562
RURAL	2.238	1.185	1.053

POBLACIÓN POR SEXO



La población del Cantón BALSAS, según el Censo del 2001, representa el 1,0 % del total de la Provincia del El Oro; ha crecido en el último período intercensal 1990-2001, a un ritmo del 2,5 % promedio anual. El 41,8 % de su población reside en el Área Rural; se caracteriza por ser una población joven, ya que el 46,2 % son menores de 20 años, según se puede observar en la Pirámide de Población por edades y sexo.

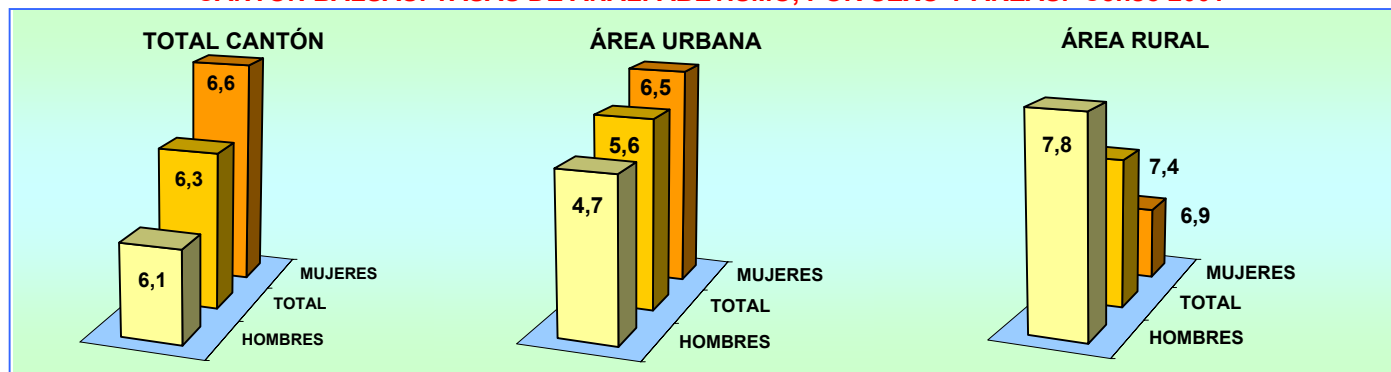
PIRÁMIDE DE POBLACIÓN. Censo 2001



DISTRIBUCIÓN DE LA POBLACIÓN DEL CANTÓN BALSAS, SEGÚN PARROQUIAS

PARROQUIAS	TOTAL	HOMBRES	MUJERES
TOTAL	5.348	2.733	2.615
BALSAS (URBANO)	3.110	1.548	1.562
ÁREA RURAL	2.238	1.185	1.053
PERIFERIA	1.312	692	620
BELLAMARIA	926	493	433

CANTÓN BALSAS: TASAS DE ANALFABETISMO, POR SEXO Y ÁREAS. Censo 2001

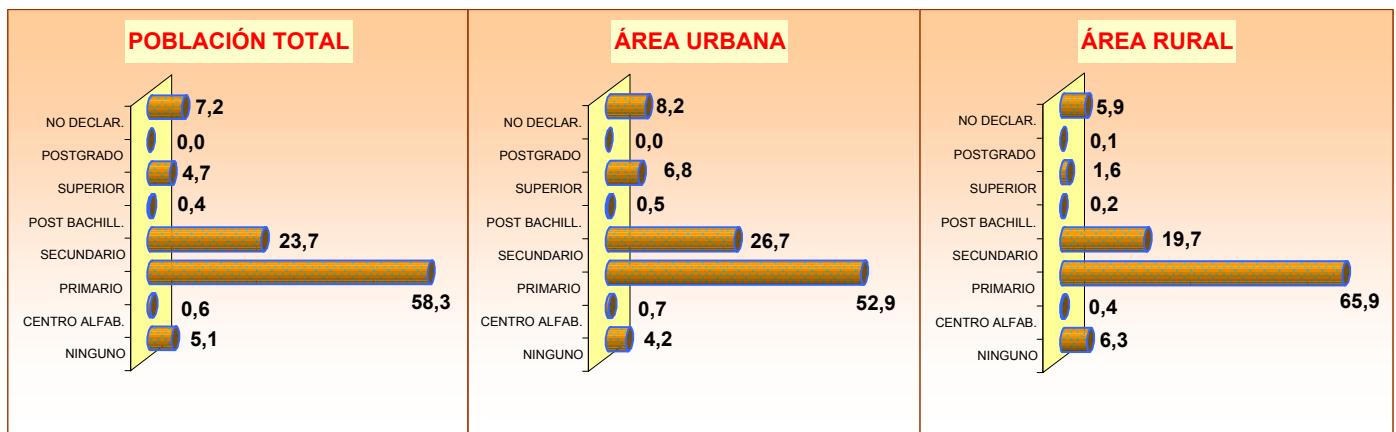


**CANTÓN BALSAS: POBLACIÓN DE 5 AÑOS Y MÁS, POR SEXO Y ÁREAS,
SEGÚN NIVELES DE INSTRUCCIÓN. Censo 2001**

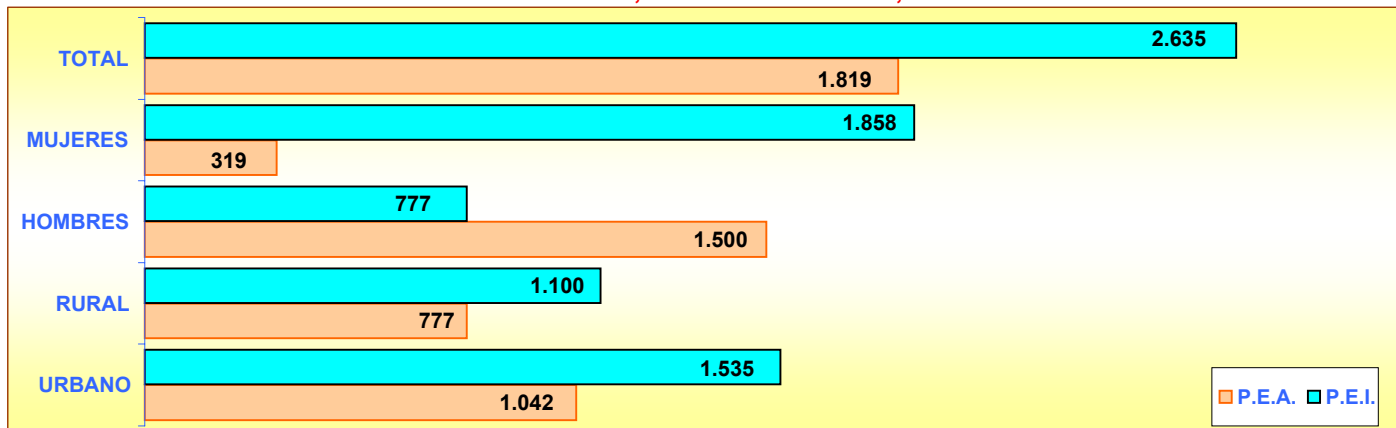
NIVELES DE INSTRUCCIÓN	TOTAL			HOMBRES			MUJERES		
	TOTAL	URBANO	RURAL	TOTAL	URBANO	RURAL	TOTAL	URBANO	RURAL
TOTAL	4.707	2.733	1.974	2.399	1.366	1.033	2.308	1.367	941
NINGUNO	239	115	124	119	49	70	120	66	54
CENTRO ALFAB.	28	20	8	11	6	5	17	14	3
PRIMARIO	2.746	1.445	1.301	1.454	760	694	1.292	685	607
SECUNDARIO	1.117	729	388	546	367	179	571	362	209
POST BACHILLERATO	17	13	4	6	5	1	11	8	3
SUPERIOR	219	187	32	82	68	14	137	119	18
POSTGRADO	1	0	1	1	0	1	0	0	0
NO DECLARADO	340	224	116	180	111	69	160	113	47

El promedio de años aprobados por la población de 10 años y más (escolaridad media) para el Cantón Balsas es de 6,1 años, para la población del área urbana es de 6,7 años y para el área rural 5,3 años. Para hombres 5,9 y para mujeres 6,3 años

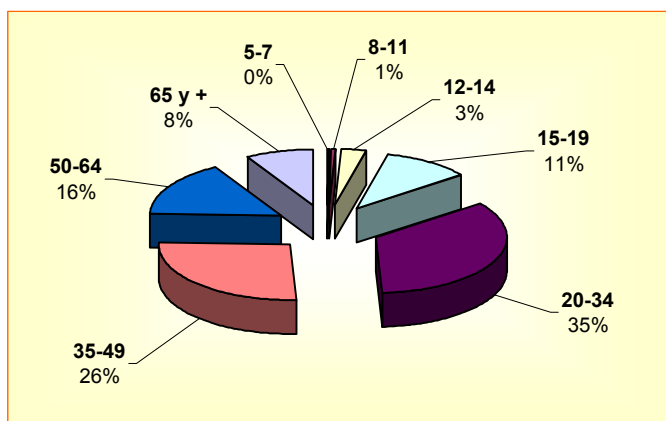
PORCENTAJE DE POBLACIÓN, SEGÚN NIVELES DE INSTRUCCIÓN



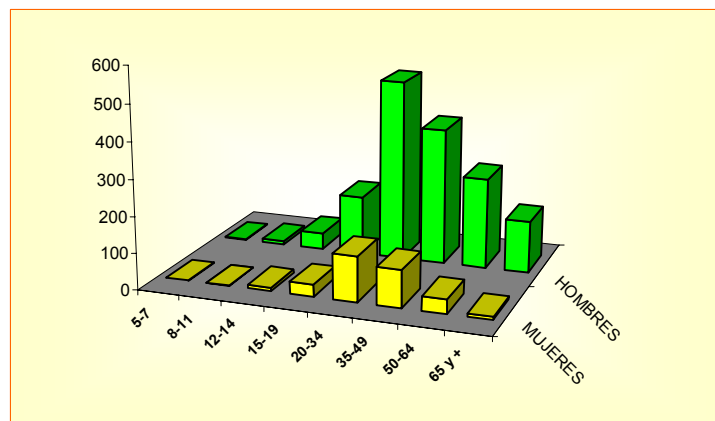
POBLACIÓN DE 5 AÑOS Y MÁS, ACTIVA E INACTIVA, SEGÚN SEXO Y ÁREAS



POBLACIÓN DE 5 AÑOS Y MÁS, OCUPADA POR GRUPOS DE EDAD



POBLACIÓN DE 5 AÑOS Y MÁS, OCUPADA POR SEXO Y GRUPOS DE EDAD



CANTÓN BALSAS

POBLACIÓN ECONÓMICAMENTE ACTIVA DE 5 AÑOS Y MÁS, POR SEXO

SEGÚN GRUPOS OCUPACIONALES

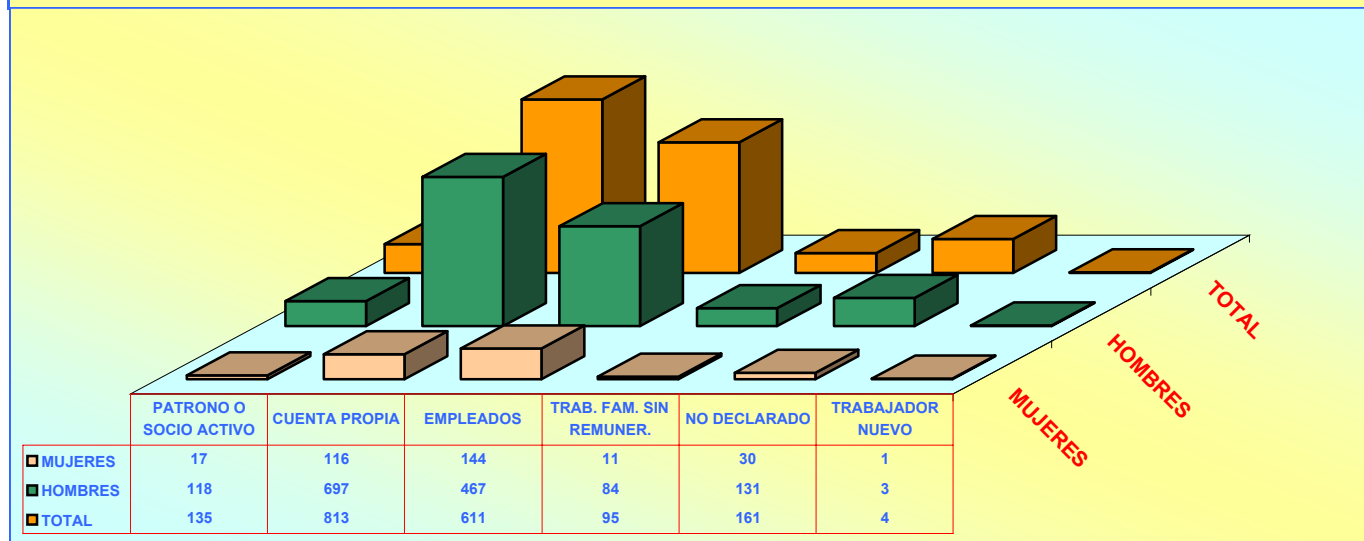
GRUPOS DE OCUPACIÓN	TOTAL	HOMBRES	MUJERES
TOTAL	1.819	1.500	319
MIEMBROS, PROFESIONALES			
TÉCNICOS	94	47	47
EMPLEADOS DE OFICINA	64	22	42
TRAB. DE LOS SERVICIOS	154	95	59
AGRICULTORES	535	518	17
OPERARIOS Y OPERADORES			
DE MAQUINARIAS	257	233	24
TRAB. NO CALIFICADOS	565	464	101
OTROS	150	121	29

SEGÚN RAMAS DE ACTIVIDAD

RAMAS DE ACTIVIDAD	TOTAL	HOMBRES	MUJERES
TOTAL	1.819	1.500	319
AGRICULTURA, GANADERÍA			
CAZA, PESCA, SILVICULTURA	961	936	25
MANUFACTURA	73	56	17
CONSTRUCCIÓN	85	85	0
COMERCIO	172	120	52
ENSEÑANZA	71	24	47
OTRAS ACTIVIDADES	457	279	178

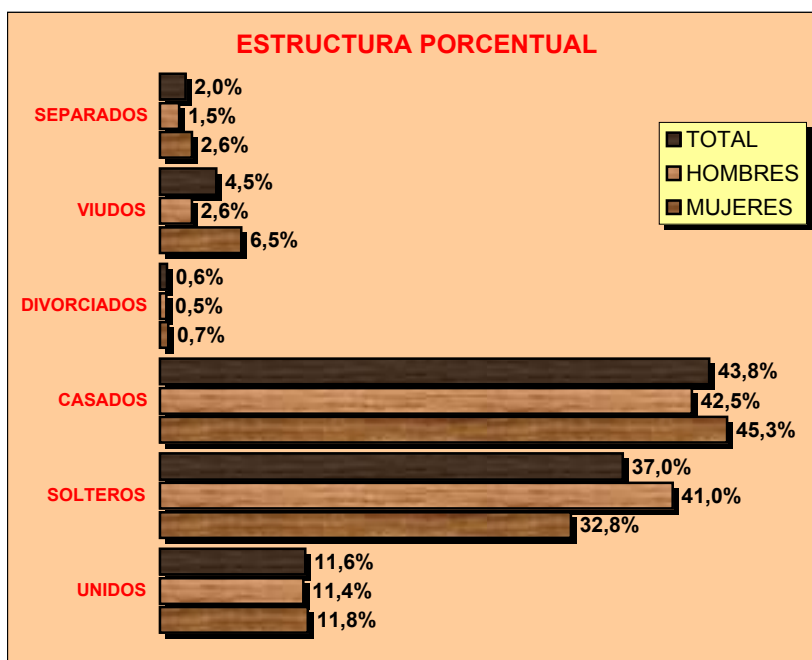
POBLACIÓN ECONÓMICAMENTE ACTIVA DE 5 AÑOS Y MÁS, POR SEXO

SEGÚN CATEGORÍA DE OCUPACIÓN



POBLACIÓN DE 12 AÑOS Y MÁS POR ESTADO CIVIL O CONYUGAL, SEGÚN SEXO

ESTRUCTURA PORCENTUAL



VALORES ABSOLUTOS

ESTADO CIVIL	TOTAL	HOMBRES	MUJERES
TOTAL	3.754	1.914	1.840
UNIDOS	436	219	217
SOLTEROS	1.388	784	604
CASADOS	1.646	813	833
DIVORCIADOS	22	10	12
VIUDOS	168	49	119
SEPARADOS	76	29	47
NO DECLARADO	18	10	8

CENSO DE VIVIENDA

CANTÓN BALSAS							
TOTAL DE VIVIENDAS, OCUPADAS CON PERSONAS PRESENTES, PROMEDIO DE OCUPANTES POR VIVIENDA Y DENSIDAD POBLACIONAL SEGÚN EL CENSO DEL 2001							
ÁREAS	TOTAL DE VIVIENDAS	VIVIENDAS PARTICULARES OCUPADAS CON PERSONAS PRESENTES			POBLACIÓN TOTAL	EXTENSIÓN Km ²	DENSIDAD Hab / Km ²
		NÚMERO	OCUPANTES	PROMEDIO			
TOTAL CANTÓN	1.505	1.217	5.336	4,4	5.348	68,9	77,6
ÁREA URBANA	811	731	3.098	4,2	3.110		
ÁREA RURAL	694	486	2.238	4,6	2.238		

VIVIENDAS PARTICULARES OCUPADAS, POR TIPO DE VIVIENDA, SEGÚN PARROQUIAS									
PARROQUIAS	TOTAL VIVIENDAS	TIPO DE VIVIENDA							
		CASA O VILLA	DEPARTAMENTO	CUARTOS EN INQUIL.	MEDIA-GUA	RANCHO	COVACHA	CHOZA	OTRO
TOTAL CANTÓN	1.217	1.092	31	40	15	6	14	18	1
BALSAS (URBANO)	731	649	30	34	5	2	6	5	-
PERIFERIA	281	259	-	3	8	4	2	5	-
BELLAMARIA	205	184	1	3	2	-	6	8	1

VIVIENDAS PARTICULARES OCUPADAS, SEGÚN SERVICIOS QUE DISPONE Y TIPO DE TENENCIA DE LA VIVIENDA

ABASTECIMIENTO DE AGUA			
TOTAL	1.217	100,0	
RED PÚBLICA	833	68,4	
POZO	35	2,9	
RÍO O VERTIENTE	320	26,3	
CARRO REPARTIDOR	9	0,7	
OTRO	20	1,6	

PRINCIPAL COMBUSTIBLE PARA COCINAR			
TOTAL	1.217	100,0	
GAS	1.095	90,0	
ELECTRICIDAD	4	0,3	
GASOLINA	0	0,0	
KÉREX O DIESEL	1	0,1	
LEÑA O CARBÓN	111	9,1	
OTRO	0	0,0	
NO COCINA	6	0,5	

ELIMINACIÓN DE AGUAS SERVIDAS			
TOTAL	1.217	100,0	
RED PÚBL. DE ALCANTARILLADO	694	57,0	
POZO CIEGO	42	3,5	
POZO SÉPTICO	95	7,8	
OTRA FORMA	386	31,7	

TIPO DE TENENCIA			
TOTAL	1.217	100,0	
PROPIA	810	66,6	
ARRENDADA	289	23,7	
EN ANTICRESIS	7	0,6	
GRATUITA	78	6,4	
POR SERVICIOS	30	2,5	
OTRO	3	0,2	

SERVICIO ELÉCTRICO			
TOTAL	1.217	100,0	
SI DISPONE	1.162	95,5	
NO DISPONE	55	4,5	

SERVICIO TELEFÓNICO			
TOTAL	1.217	100,0	
SI DISPONE	328	27,0	
NO DISPONE	889	73,0	