

# Cantón ESMERALDAS

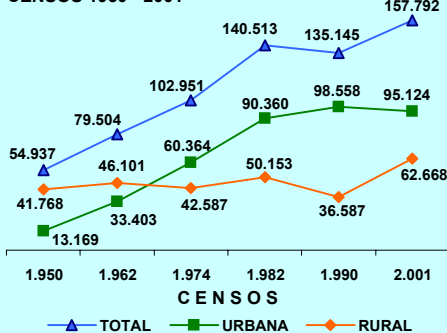


## PRESENTACIÓN

El Instituto Nacional de Estadística y Censos, tiene el agrado de poner a consideración de la población del Cantón Esmeraldas y de las entidades públicas y privadas de la Provincia, los resultados definitivos de algunas de las variables investigadas en el VI Censo de Población y V de Vivienda, realizado el 25 de noviembre del año 2001.

La población del Cantón **ESMERALDAS**, según el Censo del 2001, representa el 41,0% del total de la Provincia de Esmeraldas; ha crecido en el último período intercensal 1990-2001, a un ritmo del 1,4% promedio anual. El 39,7% de su población reside en el Área Rural; se caracteriza por ser una población joven, ya que el 45,0% son menores de 20 años, según se puede observar en la Pirámide de Población por edades y sexo.

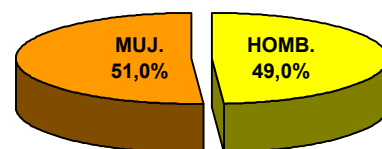
## POBLACIÓN POR ÁREAS CENSOS 1950 - 2001



## POBLACIÓN DEL CANTÓN ESMERALDAS CENSO 2001

ÁREAS	TOTAL	HOMBRES	MUJERES
<b>TOTAL</b>	<b>157.792</b>	<b>77.350</b>	<b>80.442</b>
URBANA	95.124	45.543	49.581
RURAL	62.668	31.807	30.861

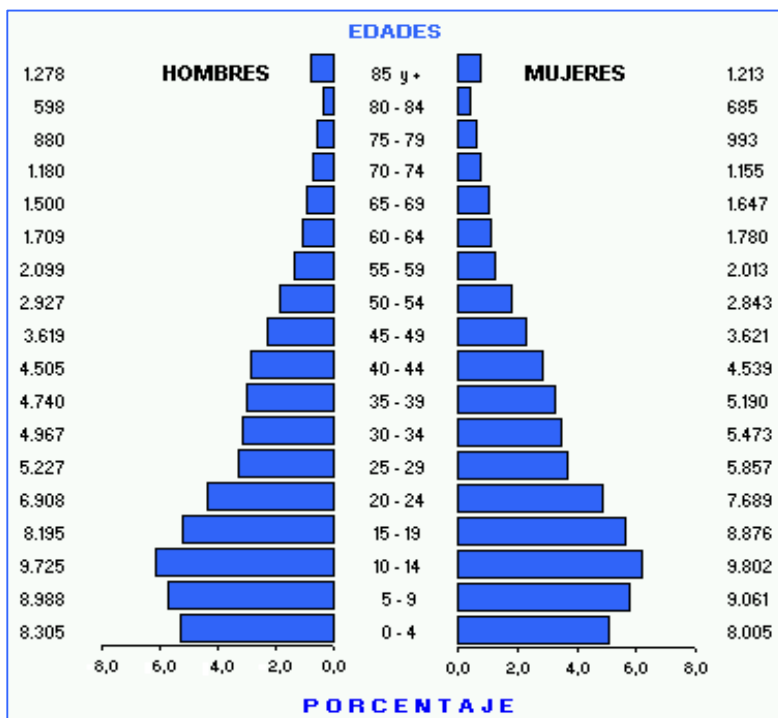
## POBLACIÓN POR SEXO



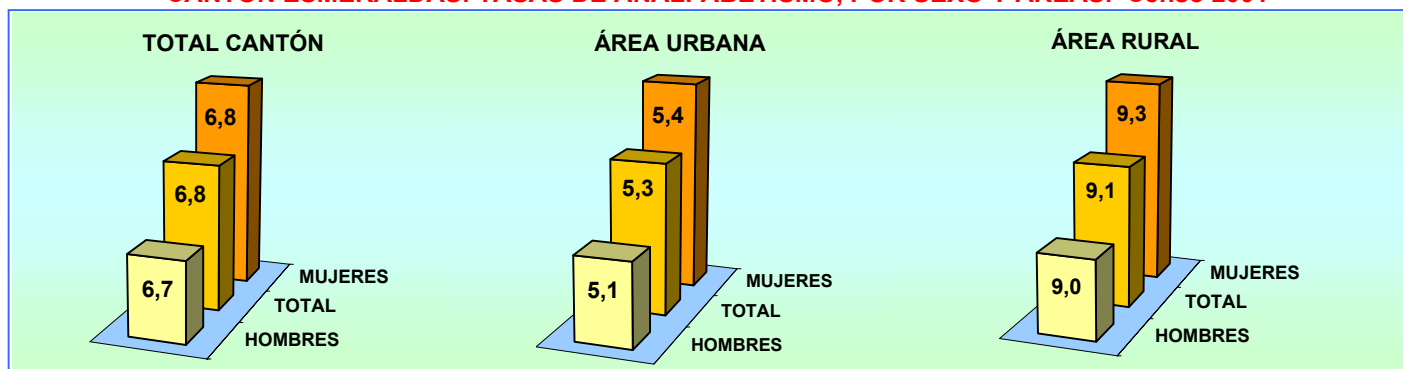
## DISTRIBUCIÓN DE LA POBLACIÓN DEL CANTÓN ESMERALDAS, SEGÚN PARROQUIAS

PARROQUIAS	TOTAL	HOMBRES	MUJERES
<b>TOTAL</b>	<b>157.792</b>	<b>77.350</b>	<b>80.442</b>
ESMERALDAS (URBANO)	95.124	45.543	49.581
ÁREA RURAL	62.668	31.807	30.861
PERIFERIA	1.443	771	672
CAMARONES	2.577	1.401	1.176
CRNEL. CARLOS CONCHA	1.894	1.079	815
CHINCA	4.616	2.468	2.148
MAJUA	1.939	1.051	888
SAN MATEO	4.194	2.199	1.995
TABIAZO	2.699	1.423	1.276
TACHINA	3.119	1.581	1.538
VUELTA LARGA	40.187	19.834	20.353

## PIRÁMIDE DE POBLACIÓN. Censo 2001



## CANTÓN ESMERALDAS: TASAS DE ANALFABETISMO, POR SEXO Y ÁREAS. Censo 2001

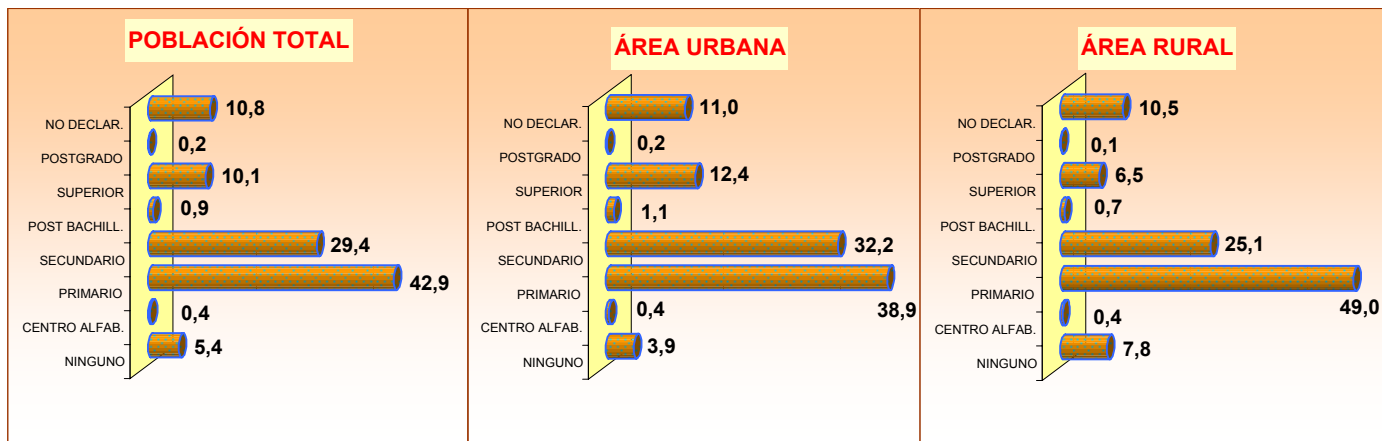


**CANTÓN ESMERALDAS: POBLACIÓN DE 5 AÑOS Y MÁS, POR SEXO Y ÁREAS,  
SEGÚN NIVELES DE INSTRUCCIÓN. Censo 2001**

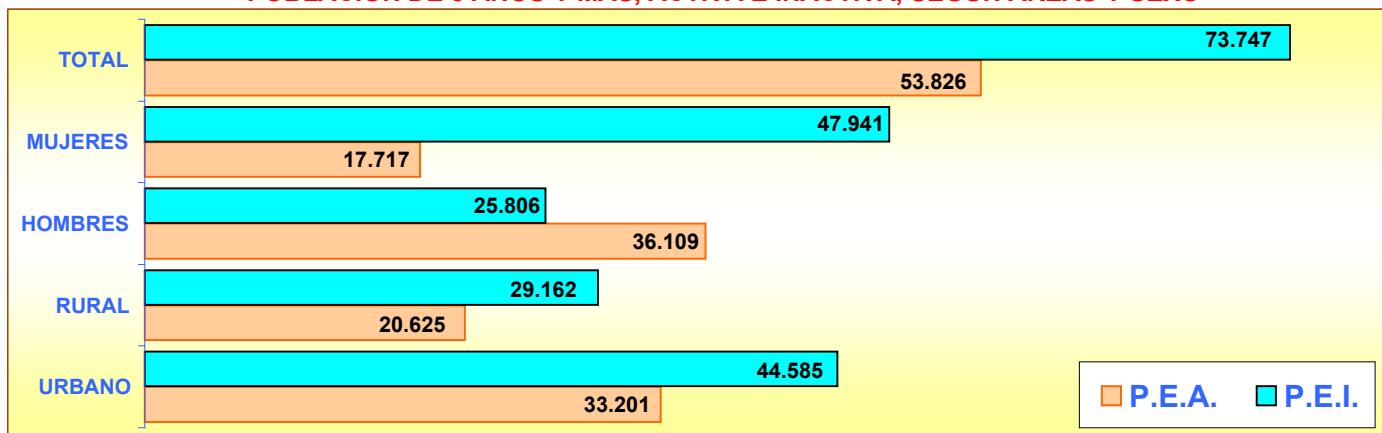
NIVELES DE INSTRUCCIÓN	TOTAL			HOMBRES			MUJERES		
	TOTAL	URBANO	RURAL	TOTAL	URBANO	RURAL	TOTAL	URBANO	RURAL
<b>TOTAL</b>	<b>141.482</b>	<b>86.131</b>	<b>55.351</b>	<b>69.045</b>	<b>40.946</b>	<b>28.099</b>	<b>72.437</b>	<b>45.185</b>	<b>27.252</b>
NINGUNO	7.670	3.344	4.326	3.620	1.470	2.150	4.050	1.874	2.176
CENTRO ALFAB.	575	373	202	262	160	102	313	213	100
PRIMARIO	60.629	33.529	27.100	30.992	16.753	14.239	29.637	16.776	12.861
SECUNDARIO	41.608	27.709	13.899	20.109	13.277	6.832	21.499	14.432	7.067
POST BACHILLERATO	1291	916	375	537	385	152	754	531	223
SUPERIOR	14.245	10.647	3.598	5.974	4.379	1.595	8.271	6.268	2.003
POSTGRADO	214	151	63	116	85	31	98	66	32
NO DECLARADO	15.250	9.462	5.788	7.435	4.437	2.998	7.815	5.025	2.790

El promedio de años aprobados por la población de 10 años y más (escolaridad media) para el Cantón Esmeraldas es de 7,2 años, para la población del área urbana es de 7,8 años y para el área rural 6,3 años. Para hombres 7,0 y para mujeres 7,5 años

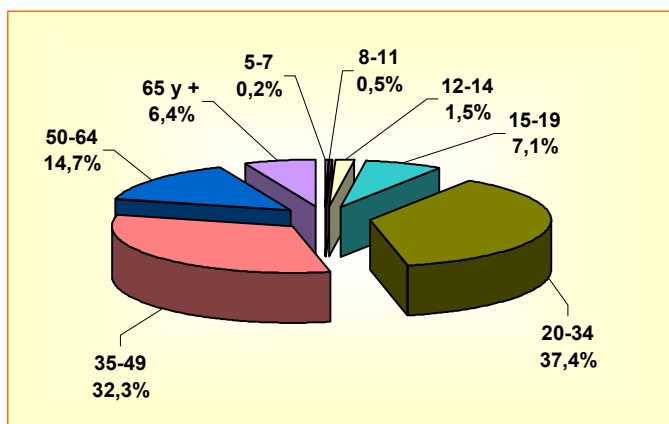
**PORCENTAJE DE POBLACIÓN, SEGÚN NIVELES DE INSTRUCCIÓN**



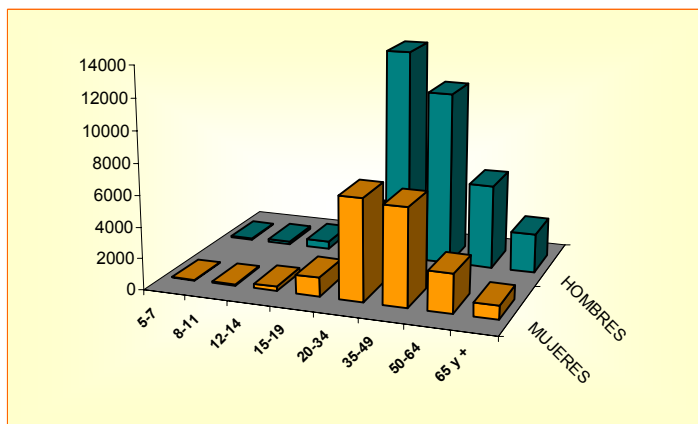
**POBLACIÓN DE 5 AÑOS Y MÁS, ACTIVA E INACTIVA, SEGÚN ÁREAS Y SEXO**



**POBLACIÓN DE 5 AÑOS Y MÁS, OCUPADA POR GRUPOS DE EDAD**



**POBLACIÓN DE 5 AÑOS Y MÁS, OCUPADA POR SEXO Y GRUPOS DE EDAD**



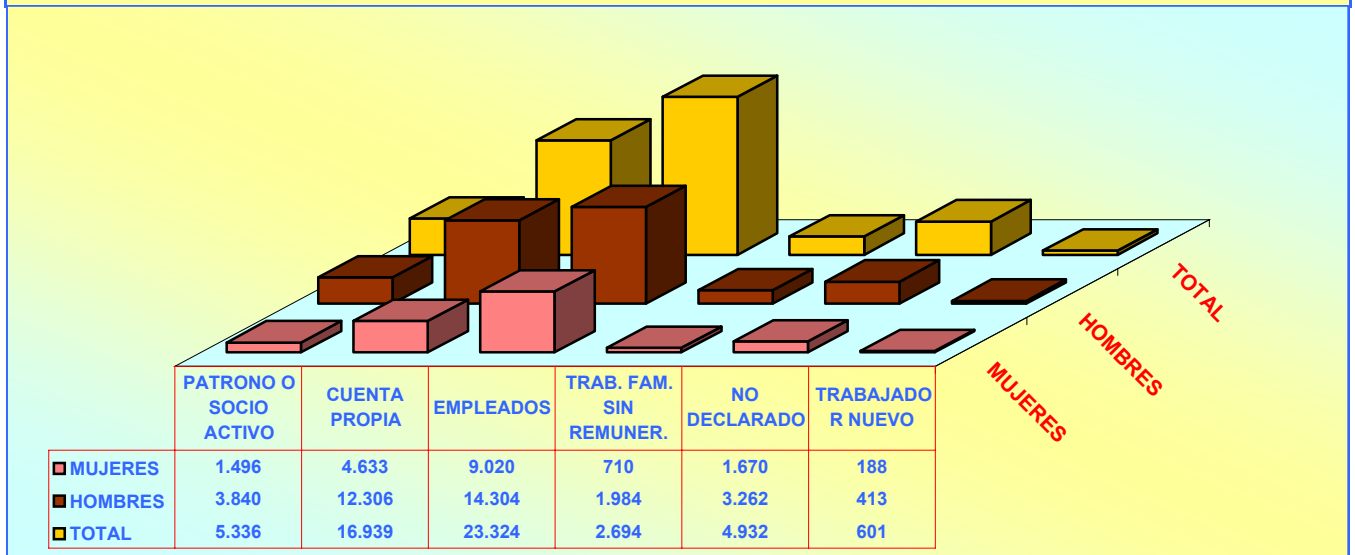
## CANTÓN ESMERALDAS

### POBLACIÓN ECONÓMICAMENTE ACTIVA DE 5 AÑOS Y MÁS, POR SEXO SEGÚN GRUPOS OCUPACIONALES SEGÚN RAMAS DE ACTIVIDAD

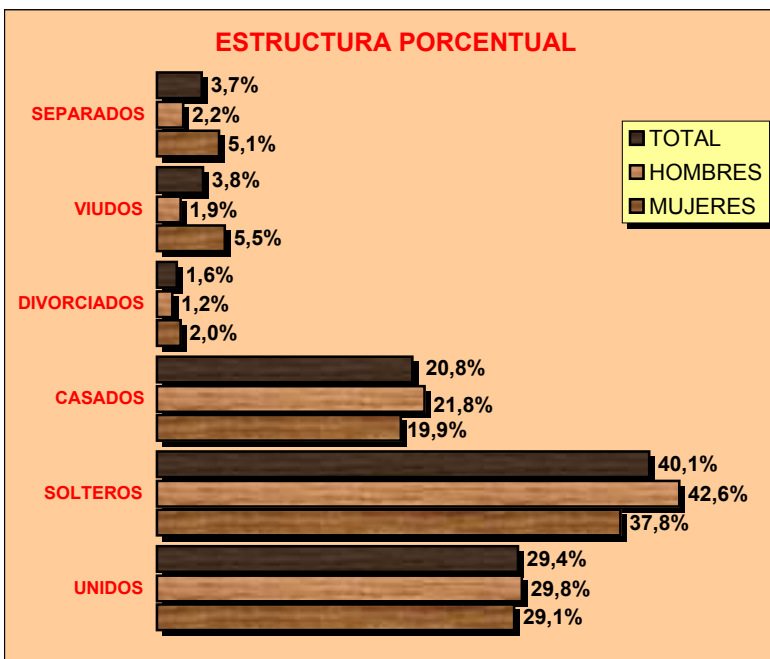
GRUPOS DE OCUPACIÓN	TOTAL	HOMBRES	MUJERES
<b>TOTAL</b>	<b>53.826</b>	<b>36.109</b>	<b>17.717</b>
TÉCNICOS	7.395	3.342	4.053
EMPLEADOS DE OFICINA	3.403	1.590	1.813
TRAB. DE LOS SERVICIOS	9.225	5.011	4.214
AGRICULTORES	6.202	5.805	397
OPERARIOS Y OPERADORES DE MAQUINARIAS	11.879	10.739	1.140
TRAB. NO CALIFICADOS	9.363	5.204	4.159
OTROS	6.359	4.418	1.941

RAMAS DE ACTIVIDAD	TOTAL	HOMBRES	MUJERES
<b>TOTAL</b>	<b>53.826</b>	<b>36.109</b>	<b>17.717</b>
AGRICULTURA, GANADERÍA			
CAZA, PESCA, SILVICULTURA	8.698	8.087	611
MANUFACTURA	3.451	2.763	688
CONSTRUCCIÓN	3.757	3.687	70
COMERCIO	9.941	6.593	3.348
ENSEÑANZA	5.189	1.621	3.568
OTRAS ACTIVIDADES	22.790	13.358	9.432

### POBLACIÓN ECONÓMICAMENTE ACTIVA DE 5 AÑOS Y MÁS, POR SEXO SEGÚN CATEGORÍA DE OCUPACIÓN



### POBLACIÓN DE 12 AÑOS Y MÁS POR ESTADO CIVIL O CONYUGAL, SEGÚN SEXO



#### VALORES ABSOLUTOS

ESTADO CIVIL	TOTAL	HOMBRES	MUJERES
<b>TOTAL</b>	<b>115.716</b>	<b>56.177</b>	<b>59.539</b>
UNIDOS	34.062	16.713	17.349
SOLTEROS	46.421	23.938	22.483
CASADOS	24.105	12.262	11.843
DIVORCIADOS	1.859	694	1.165
VIUDOS	4.362	1.080	3.282
SEPARADOS	4.232	1.212	3.020
NO DECLARADO	675	278	397

## CENSO DE VIVIENDA

CANTÓN ESMERALDAS							
TOTAL DE VIVIENDAS, OCUPADAS CON PERSONAS PRESENTES, PROMEDIO DE OCUPANTES Y DENSIDAD POBLACIONAL Censo 2001							
ÁREAS	TOTAL DE VIVIENDAS	VIVIENDAS PARTICULARES OCUPADAS CON PERSONAS PRESENTES			POBLACIÓN TOTAL	EXTENSIÓN Km <sup>2</sup>	DENSIDAD Hab / Km <sup>2</sup>
		NÚMERO	OCUPANTES	PROMEDIO			
<b>TOTAL CANTÓN</b>	<b>40.445</b>	<b>35.968</b>	<b>156.653</b>	<b>4,4</b>	<b>157.792</b>	<b>1.350,8</b>	<b>116,8</b>
ÁREA URBANA	23.719	22.134	94.849	4,3	95.124		
ÁREA RURAL	16.726	13.834	61.804	4,5	62.668		

VIVIENDAS PARTICULARES OCUPADAS, POR TIPO DE VIVIENDA, SEGÚN PARROQUIAS									
PARROQUIAS	TOTAL VIVIENDAS	TIPO DE VIVIENDA							
		CASA O VILLA	DEPARTAMENTO	CUARTOS EN INQUIL.	MEDIA-GUA	RANCHO	COVACHA	CHOZA	OTRO
<b>TOTAL CANTÓN</b>	<b>35.968</b>	<b>27.118</b>	<b>2.315</b>	<b>1.955</b>	<b>1.512</b>	<b>2.311</b>	<b>537</b>	<b>45</b>	<b>175</b>
ESMERALDAS (URBANO)	22.134	16.978	2.100	1.536	606	594	205	-	115
PERIFERIA	330	206	1	9	12	89	10	3	-
CAMARONES	583	437	1	19	26	71	19	2	8
CRNEL. CARLOS CONCHA	388	281	-	-	3	94	10	-	-
CHINCA	987	564	-	14	164	229	13	3	-
MAJUA	407	288	-	1	33	73	11	1	-
SAN MATEO	870	536	7	27	81	190	22	6	1
TABIAZO	550	291	2	4	48	190	15	-	-
TACHINA	676	607	4	8	17	26	11	3	-
VUELTA LARGA	9.043	6.930	200	337	522	755	221	27	51

### VIVIENDAS PARTICULARES OCUPADAS, SEGÚN SERVICIOS QUE DISPONE Y TIPO DE TENENCIA DE LA VIVIENDA

ABASTECIMIENTO DE AGUA		
<b>TOTAL</b>	<b>35.968</b>	<b>100,0</b>
RED PÚBLICA	29.337	81,6
POZO	1.283	3,6
RÍO O VERTIENTE	3.182	8,8
CARRO REPARTIDOR	1.448	4,0
OTRO	718	2,0

PRINCIPAL COMBUSTIBLE PARA COCINAR		
<b>TOTAL</b>	<b>35.968</b>	<b>100,0</b>
GAS	32.705	90,9
ELECTRICIDAD	125	0,3
GASOLINA	25	0,1
KÉREX O DIESEL	131	0,4
LEÑA O CARBÓN	2.452	6,8
OTRO	27	0,1
NO COCINA	503	1,4

ELIMINACIÓN DE AGUAS SERVIDAS		
<b>TOTAL</b>	<b>35.968</b>	<b>100,0</b>
RED PÚBL. DE ALCANTARILLADO	18.876	52,5
POZO CIEGO	5.612	15,6
POZO SÉPTICO	6.998	19,5
OTRA FORMA	4.482	12,5

TIPO DE TENENCIA		
<b>TOTAL</b>	<b>35.968</b>	<b>100,0</b>
PROPIA	24.301	67,6
ARRENDADA	8.488	23,6
EN ANTICRESIS	253	0,7
GRATUITA	1.657	4,6
POR SERVICIOS	907	2,5
OTRO	362	1,0

SERVICIO ELÉCTRICO		
<b>TOTAL</b>	<b>35.968</b>	<b>100,0</b>
SI DISPONE	32.486	90,3
NO DISPONE	3.482	9,7

SERVICIO TELEFÓNICO		
<b>TOTAL</b>	<b>35.968</b>	<b>100,0</b>
SI DISPONE	12.952	36,0
NO DISPONE	23.016	64,0