

Cantón RIOVERDE

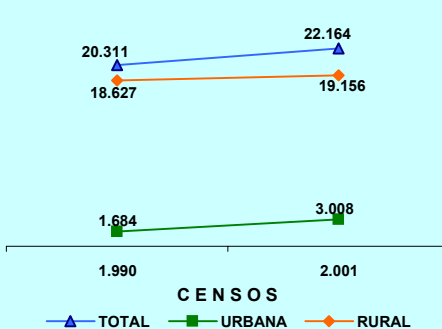


PRESENTACIÓN

El Instituto Nacional de Estadística y Censos, tiene el agrado de poner a consideración de la población del Cantón Rioverde y de las entidades públicas y privadas de la Provincia, los resultados definitivos de algunas de las variables investigadas en el VI Censo de Población y V de Vivienda, realizado el 25 de noviembre del año 2001.

La población del Cantón RIOVERDE, según el Censo del 2001, representa el 5,8% del total de la Provincia de Esmeraldas; ha crecido en el último período intercensal 1990-2001, a un ritmo del 0,8% promedio anual. El 86,4% de su población reside en el Área Rural; se caracteriza por ser una población joven, ya que el 53,1% son menores de 20 años, según se puede observar en la Pirámide de Población por edades y sexo.

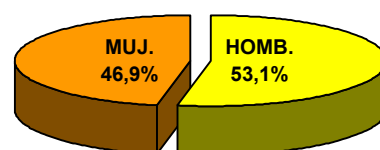
POBLACIÓN POR ÁREAS CENSOS 1990 - 2001



POBLACIÓN DEL CANTÓN RIOVERDE CENSO 2001

ÁREAS	TOTAL	HOMBRES	MUJERES
TOTAL	22.164	11.767	10.397
URBANA	3.008	1.558	1.450
RURAL	19.156	10.209	8.947

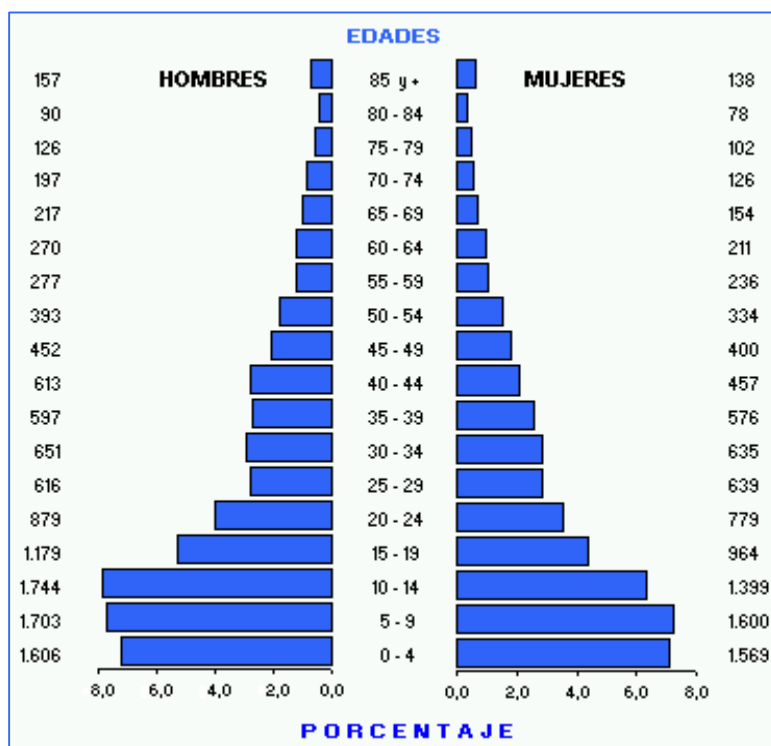
POBLACIÓN POR SEXO



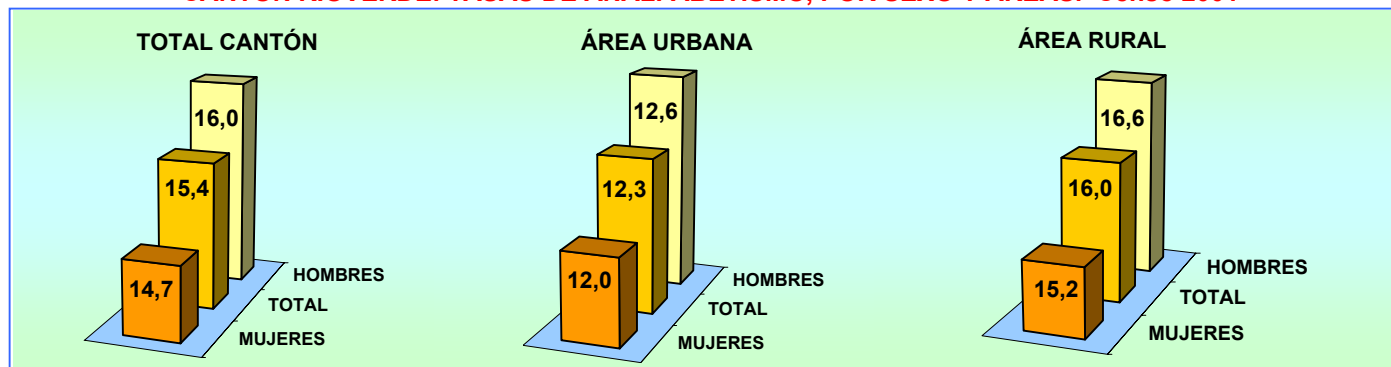
DISTRIBUCIÓN DE LA POBLACIÓN DEL CANTÓN RIOVERDE, SEGÚN PARROQUIAS

PARROQUIAS	TOTAL	HOMBRES	MUJERES
TOTAL	22.164	11.767	10.397
RIOVERDE (URBANO)	3.008	1.558	1.450
ÁREA RURAL	19.156	10.209	8.947
PERIFERIA	1.569	844	725
CHONTADURO	2.693	1.406	1.287
CHUMUNDÉ	2.910	1.603	1.307
LAGARTO	3.669	1.988	1.681
MONTALVO	3.702	1.972	1.730
ROCAFUERTE	4.613	2.396	2.217

PIRÁMIDE DE POBLACIÓN. Censo 2001



CANTÓN RIOVERDE: TASAS DE ANALFABETISMO, POR SEXO Y ÁREAS. Censo 2001

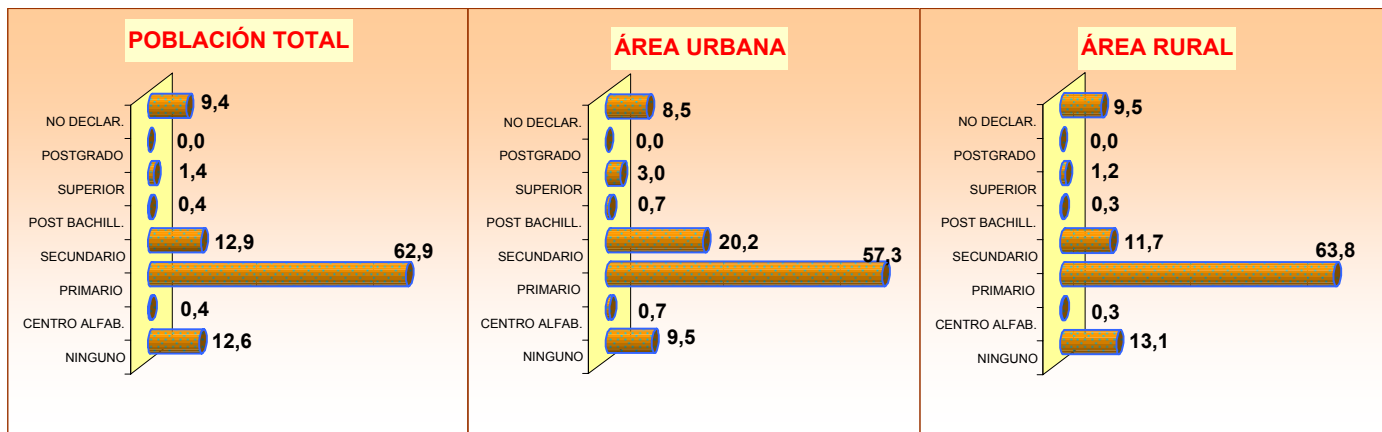


**CANTÓN RIOVERDE: POBLACIÓN DE 5 AÑOS Y MÁS, POR SEXO Y ÁREAS,
SEGÚN NIVELES DE INSTRUCCIÓN. Censo 2001**

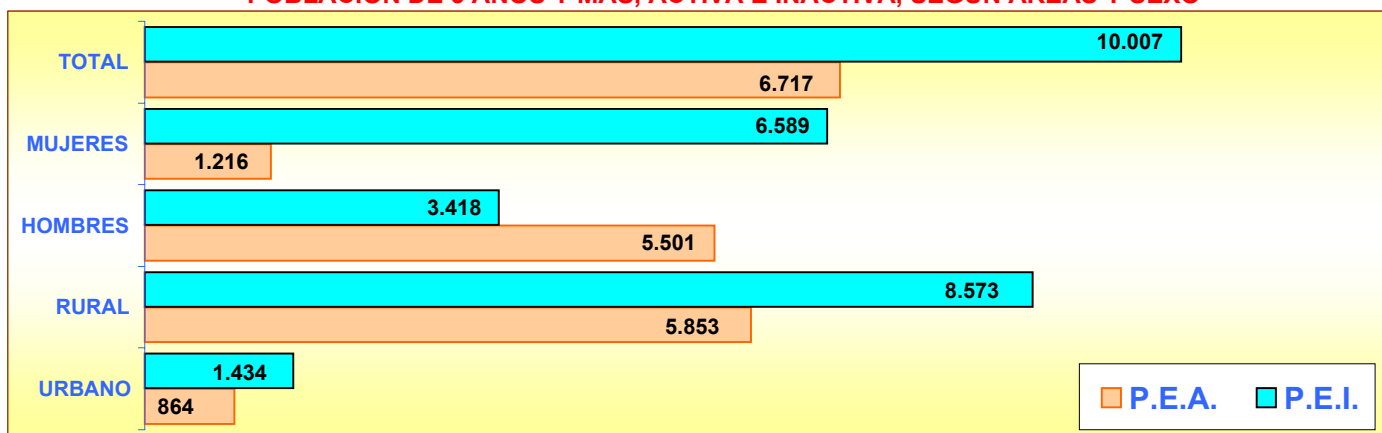
NIVELES DE INSTRUCCIÓN	TOTAL			HOMBRES			MUJERES		
	TOTAL	URBANO	RURAL	TOTAL	URBANO	RURAL	TOTAL	URBANO	RURAL
TOTAL	18.989	2.689	16.300	10.161	1.393	8.768	8.828	1.296	7.532
NINGUNO	2.392	256	2.136	1.323	129	1.194	1.069	127	942
CENTRO ALFAB.	75	20	55	36	8	28	39	12	27
PRIMARIO	11.936	1.541	10.395	6.490	828	5.662	5.446	713	4.733
SECUNDARIO	2.456	543	1.913	1.217	277	940	1.239	266	973
POST BACHILLERATO	74	18	56	26	7	19	48	11	37
SUPERIOR	273	81	192	112	29	83	161	52	109
POSTGRADO	2	1	1	1	0	1	1	1	0
NO DECLARADO	1.781	229	1.552	956	115	841	825	114	711

El promedio de años aprobados por la población de 10 años y más (escolaridad media) para el Cantón Rioverde es de 4,2 años, para la población del área urbana es de 4,9 años y para el área rural 4,1 años. Para hombres 4,0 y para mujeres 4,4 años

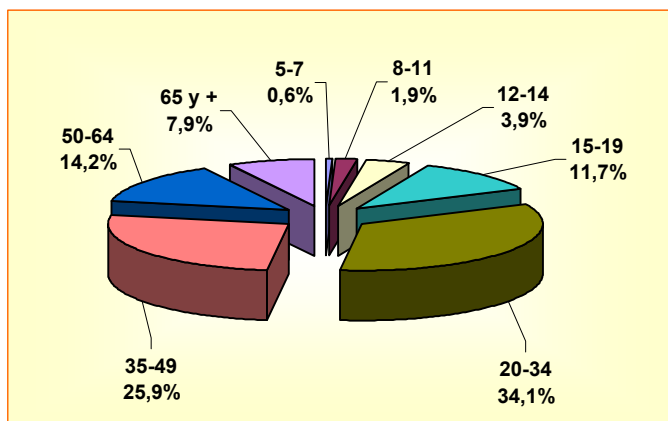
PORCENTAJE DE POBLACIÓN, SEGÚN NIVELES DE INSTRUCCIÓN



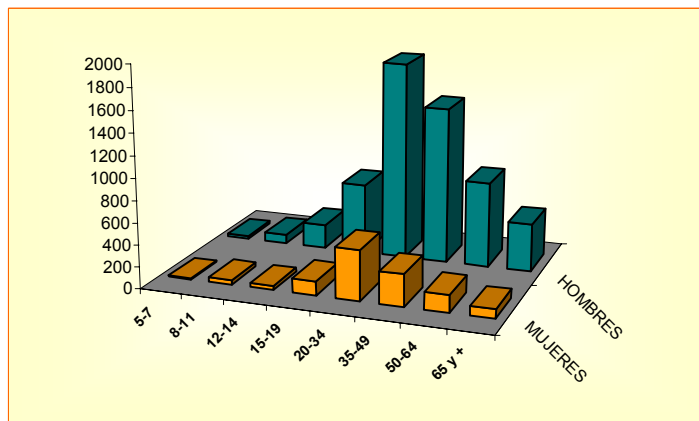
POBLACIÓN DE 5 AÑOS Y MÁS, ACTIVA E INACTIVA, SEGÚN ÁREAS Y SEXO



POBLACIÓN DE 5 AÑOS Y MÁS, OCUPADA POR GRUPOS DE EDAD



POBLACIÓN DE 5 AÑOS Y MÁS, OCUPADA POR SEXO Y GRUPOS DE EDAD



CANTÓN RIOVERDE

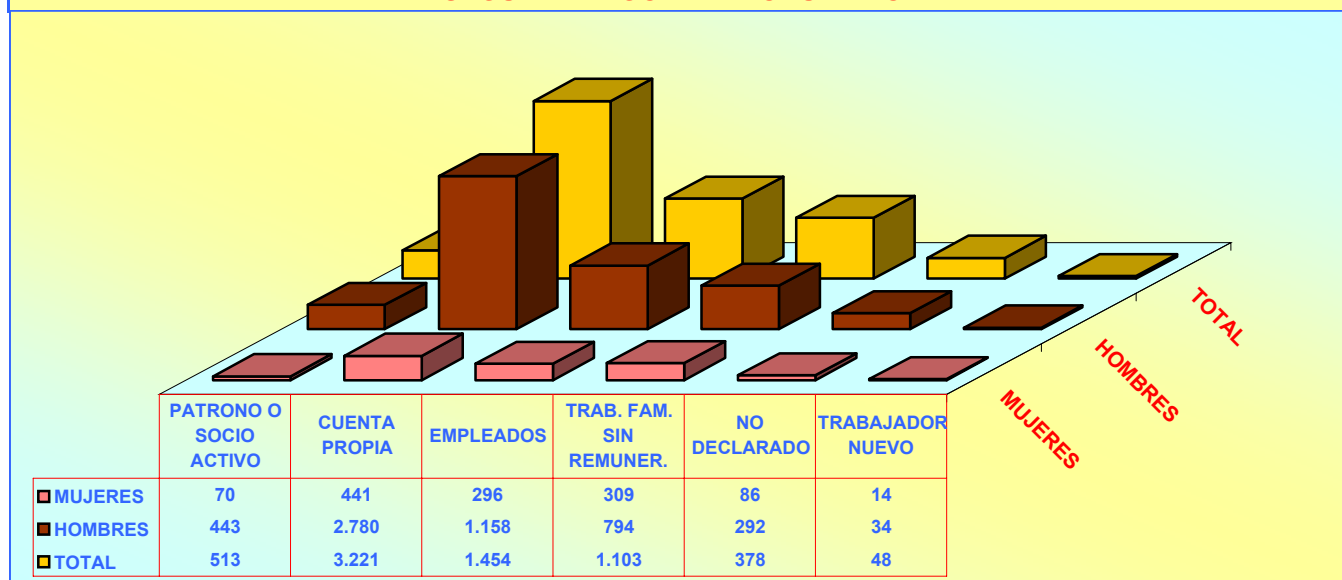
POBLACIÓN ECONÓMICAMENTE ACTIVA DE 5 AÑOS Y MÁS, POR SEXO SEGÚN GRUPOS OCUPACIONALES

GRUPOS DE OCUPACIÓN	TOTAL	HOMBRES	MUJERES
TOTAL	6.717	5.501	1.216
MIEMBROS, PROFESIONALES			
TÉCNICOS	164	72	92
EMPLEADOS DE OFICINA	111	60	51
TRAB. DE LOS SERVICIOS	484	290	194
AGRICULTORES	2.500	2.330	170
OPERARIOS Y OPERADORES			
DE MAQUINARIAS	565	499	66
TRAB. NO CALIFICADOS	2.357	1.831	526
OTROS	536	419	117

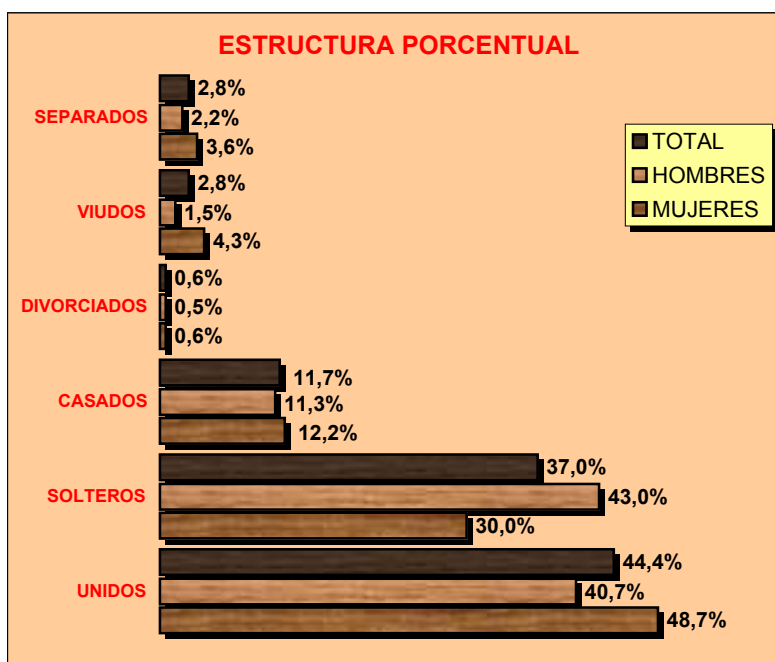
SEGÚN RAMAS DE ACTIVIDAD

RAMAS DE ACTIVIDAD	TOTAL	HOMBRES	MUJERES
TOTAL	6.717	5.501	1.216
AGRICULTURA, GANADERÍA			
CAZA, PESCA, SILVICULTURA	4.323	3.970	353
MANUFACTURA	251	211	40
CONSTRUCCIÓN	159	158	1
COMERCIO	509	366	143
ENSEÑANZA	166	66	100
OTRAS ACTIVIDADES	1.309	730	579

POBLACIÓN ECONÓMICAMENTE ACTIVA DE 5 AÑOS Y MÁS, POR SEXO SEGÚN CATEGORÍA DE OCUPACIÓN



POBLACIÓN DE 12 AÑOS Y MÁS POR ESTADO CIVIL O CONYUGAL, SEGÚN SEXO



VALORES ABSOLUTOS

ESTADO CIVIL	TOTAL	HOMBRES	MUJERES
TOTAL	14.361	7.749	6.612
UNIDOS	6.376	3.153	3.223
SOLTEROS	5.311	3.329	1.982
CASADOS	1.681	873	808
DIVORCIADOS	79	42	37
VIUDOS	403	116	287
SEPARADOS	409	169	240
NO DECLARADO	102	67	35

CENSO DE VIVIENDA

CANTÓN RIOVERDE							
TOTAL DE VIVIENDAS, OCUPADAS CON PERSONAS PRESENTES, PROMEDIO DE OCUPANTES Y DENSIDAD POBLACIONAL Censo 2001							
ÁREAS	TOTAL DE VIVIENDAS	VIVIENDAS PARTICULARES OCUPADAS CON PERSONAS PRESENTES			POBLACIÓN TOTAL	EXTENSIÓN Km ²	DENSIDAD Hab / Km ²
		NÚMERO	OCUPANTES	PROMEDIO			
TOTAL CANTÓN	5.795	4.602	22.164	4,8	22.164	1.505,6	14,7
ÁREA URBANA	776	643	3.008	4,7	3.008		
ÁREA RURAL	5.019	3.959	19.156	4,8	19.156		

VIVIENDAS PARTICULARES OCUPADAS, POR TIPO DE VIVIENDA, SEGÚN PARROQUIAS									
PARROQUIAS	TOTAL VIVIENDAS	TIPO DE VIVIENDA							
		CASA O VILLA	DEPARTAMENTO	CUARTOS EN INQUIL.	MEDIA-GUA	RANCHO	COVACHA	CHOZA	OTRO
TOTAL CANTÓN	4.602	3.495	17	44	271	642	108	11	14
RIOVERDE (URBANO)	643	566	5	14	16	28	14	-	-
PERIFERIA	338	298	1	1	8	25	5	-	-
CHONTADURO	545	412	-	2	23	96	10	2	-
CHUMUNDÉ	575	356	2	9	47	132	26	3	-
LAGARTO	738	593	3	5	34	93	5	2	3
MONTALVO	803	546	5	3	54	172	16	1	6
ROCAFUERTE	960	724	1	10	89	96	32	3	5

VIVIENDAS PARTICULARES OCUPADAS, SEGÚN SERVICIOS QUE DISPONE Y TIPO DE TENENCIA DE LA VIVIENDA

ABASTECIMIENTO DE AGUA		
TOTAL	4.602	100,0
RED PÚBLICA	232	5,0
POZO	523	11,4
RÍO O VERTIENTE	2.172	47,2
CARRO REPARTIDOR	1.581	34,4
OTRO	94	2,0

PRINCIPAL COMBUSTIBLE PARA COCINAR		
TOTAL	4.602	100,0
GAS	2.994	65,1
ELECTRICIDAD	15	0,3
GASOLINA	6	0,1
KÉREX O DIESEL	46	1,0
LEÑA O CARBÓN	1.500	32,6
OTRO	6	0,1
NO COCINA	35	0,8

ELIMINACIÓN DE AGUAS SERVIDAS		
TOTAL	4.602	100,0
RED PÚBL. DE ALCANTARILLADO	265	5,8
POZO CIEGO	945	20,5
POZO SÉPTICO	609	13,2
OTRA FORMA	2.783	60,5

TIPO DE TENENCIA		
TOTAL	4.602	100,0
PROPIA	3.719	80,8
ARRENDADA	390	8,5
EN ANTICRESIS	48	1,0
GRATUITA	244	5,3
POR SERVICIOS	173	3,8
OTRO	28	0,6

SERVICIO ELÉCTRICO		
TOTAL	4.602	100,0
SI DISPONE	2.787	60,6
NO DISPONE	1.815	39,4

SERVICIO TELEFÓNICO		
TOTAL	4.602	100,0
SI DISPONE	366	8,0
NO DISPONE	4.236	92,0