

Cantón SAN LORENZO

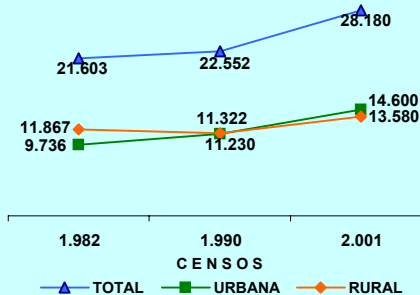


PRESENTACIÓN

El Instituto Nacional de Estadística y Censos, tiene el agrado de poner a consideración de la población del Cantón San Lorenzo y de las entidades públicas y privadas de la Provincia, los resultados definitivos de algunas de las variables investigadas en el VI Censo de Población y V de Vivienda, realizado el 25 de noviembre del año 2001.

La población del Cantón SAN LORENZO, según el Censo del 2001, representa el 7,3% del total de la Provincia de Esmeraldas; ha crecido en el último período intercensal 1990-2001, a un ritmo del 2,0% promedio anual. El 48,2% de su población reside en el Área Rural; se caracteriza por ser una población joven, ya que el 52,0% son menores de 20 años, según se puede observar en la Pirámide de Población por edades y sexo.

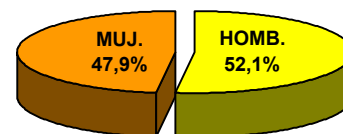
POBLACIÓN POR ÁREAS CENSOS 1982 - 2001



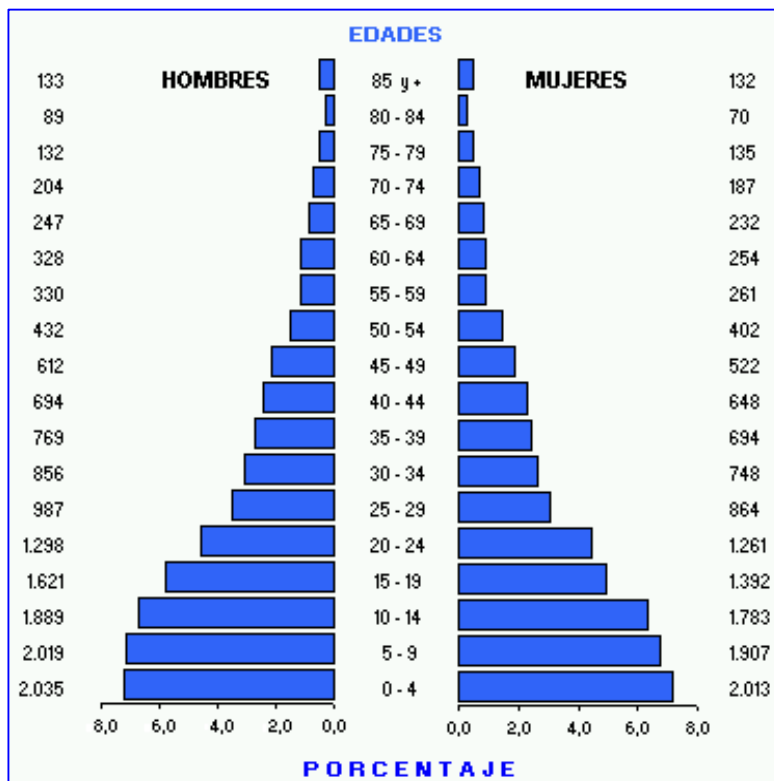
POBLACIÓN DEL CANTÓN SAN LORENZO CENSO 2001

ÁREAS	TOTAL	HOMBRES	MUJERES
TOTAL	28.180	14.675	13.505
URBANA	14.600	7.420	7.180
RURAL	13.580	7.255	6.325

POBLACIÓN POR SEXO



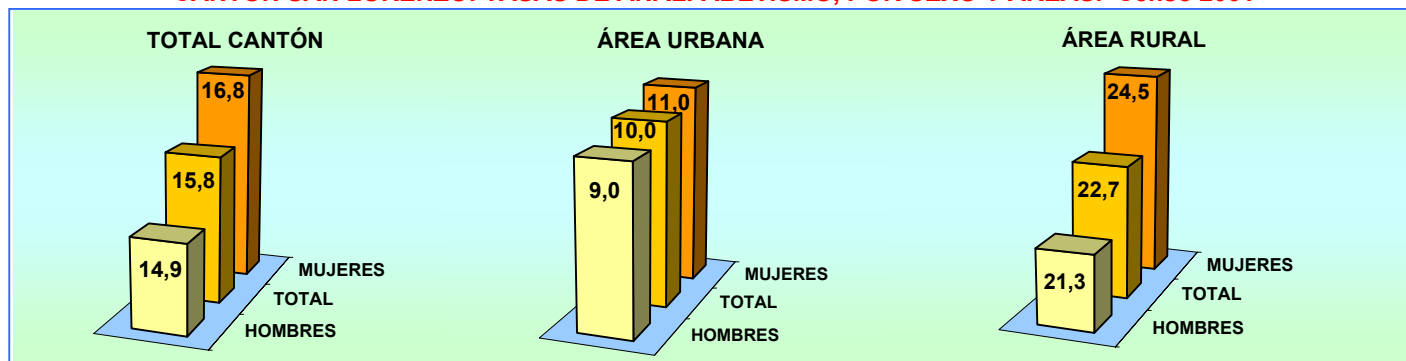
PIRÁMIDE DE POBLACIÓN. Censo 2001



DISTRIBUCIÓN DE LA POBLACIÓN DEL CANTÓN SAN LORENZO, SEGÚN PARROQUIAS

PARROQUIAS	TOTAL	HOMBRES	MUJERES
TOTAL	28.180	14.675	13.505
SAN LORENZO (URBANO)	14.600	7.420	7.180
ÁREA RURAL	13.580	7.255	6.325
PERIFERIA	956	543	413
ALTO TAMBO	1.433	790	643
ANCÓN (PICHANGAL)	1.164	556	608
CALDERÓN	469	234	235
CARONDELET	935	510	425
5 DE JUNIO	277	150	127
CONCEPCIÓN	1.793	955	838
MATAJE	821	478	343
SAN JAVIER DE CACHAVÍ	318	172	146
SANTA RITA	1.231	649	582
TAMBILLO	1.579	849	730
TULULBÍ	1.744	928	816
URBINA	860	441	419

CANTÓN SAN LORENZO: TASAS DE ANALFABETISMO, POR SEXO Y ÁREAS. Censo 2001

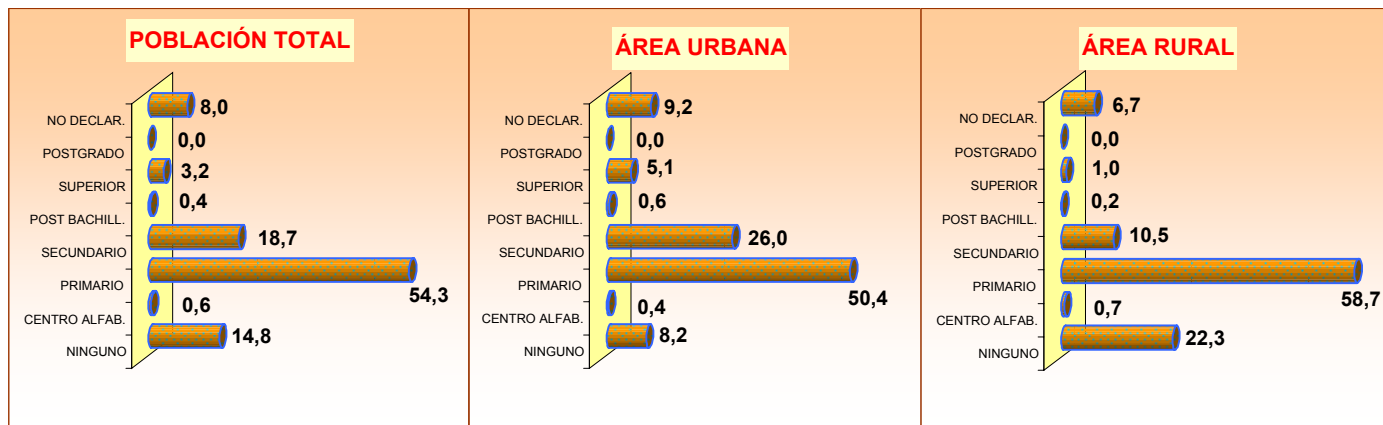


**CANTÓN SAN LORENZO: POBLACIÓN DE 5 AÑOS Y MÁS, POR SEXO Y ÁREAS,
SEGÚN NIVELES DE INSTRUCCIÓN. Censo 2001**

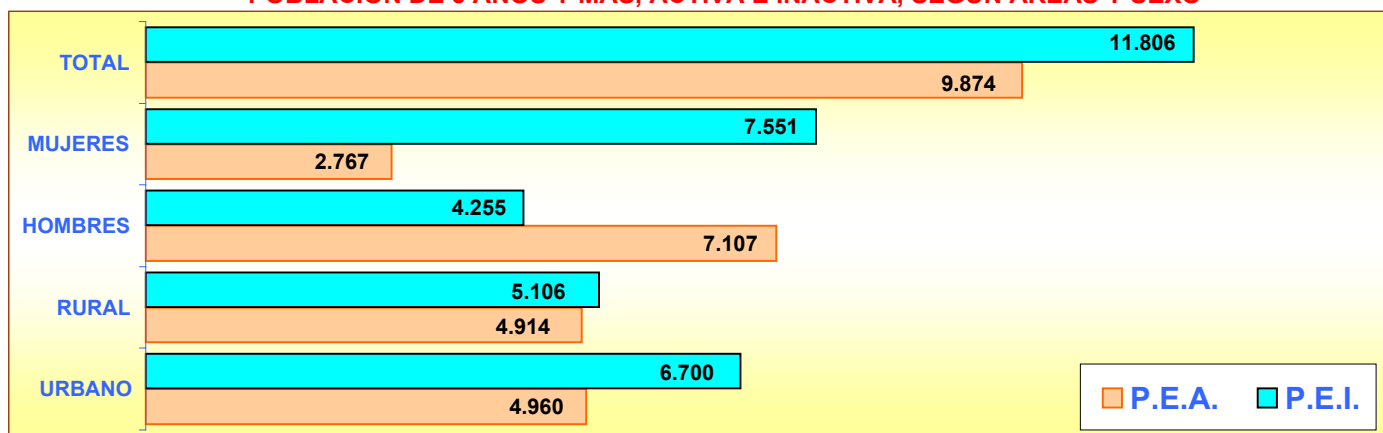
NIVELES DE INSTRUCCIÓN	TOTAL			HOMBRES			MUJERES		
	TOTAL	URBANO	RURAL	TOTAL	URBANO	RURAL	TOTAL	URBANO	RURAL
TOTAL	24.132	12.833	11.299	12.640	6.529	6.111	11.492	6.304	5.188
NINGUNO	3.566	1.051	2.515	1.777	491	1.286	1.789	560	1.229
CENTRO ALFAB.	133	56	77	59	22	37	74	34	40
PRIMARIO	13.092	6.463	6.629	7.029	3.382	3.647	6.063	3.081	2.982
SECUNDARIO	4.524	3.340	1.184	2.344	1.713	631	2.180	1.627	553
POST BACHILLERATO	100	81	19	44	30	14	56	51	5
SUPERIOR	769	654	115	369	309	60	400	345	55
POSTGRADO	7	6	1	4	4	0	3	2	1
NO DECLARADO	1.941	1.182	759	1.014	578	436	927	604	323

El promedio de años aprobados por la población de 10 años y más (escolaridad media) para el Cantón San Lorenzo es de 4,9 años, para la población del área urbana es de 6,1 años y para el área rural 3,6 años. Para hombres 4,9 y para mujeres 4,9 años

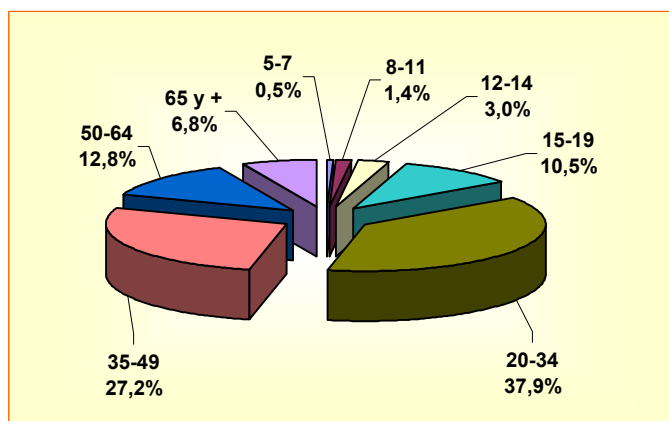
PORCENTAJE DE POBLACIÓN, SEGÚN NIVELES DE INSTRUCCIÓN



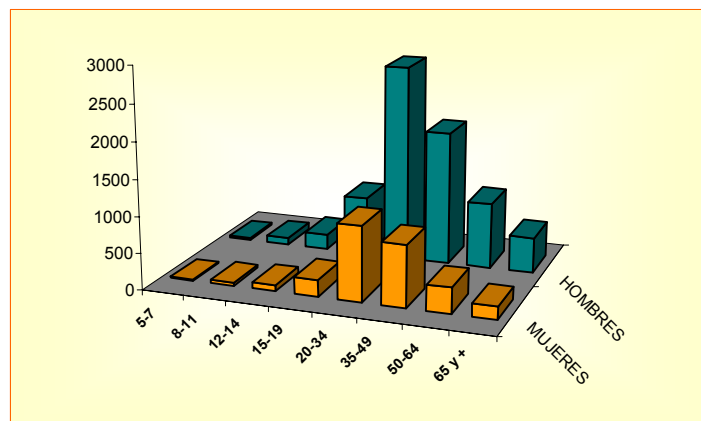
POBLACIÓN DE 5 AÑOS Y MÁS, ACTIVA E INACTIVA, SEGÚN ÁREAS Y SEXO



POBLACIÓN DE 5 AÑOS Y MÁS, OCUPADA POR GRUPOS DE EDAD



POBLACIÓN DE 5 AÑOS Y MÁS, OCUPADA POR SEXO Y GRUPOS DE EDAD



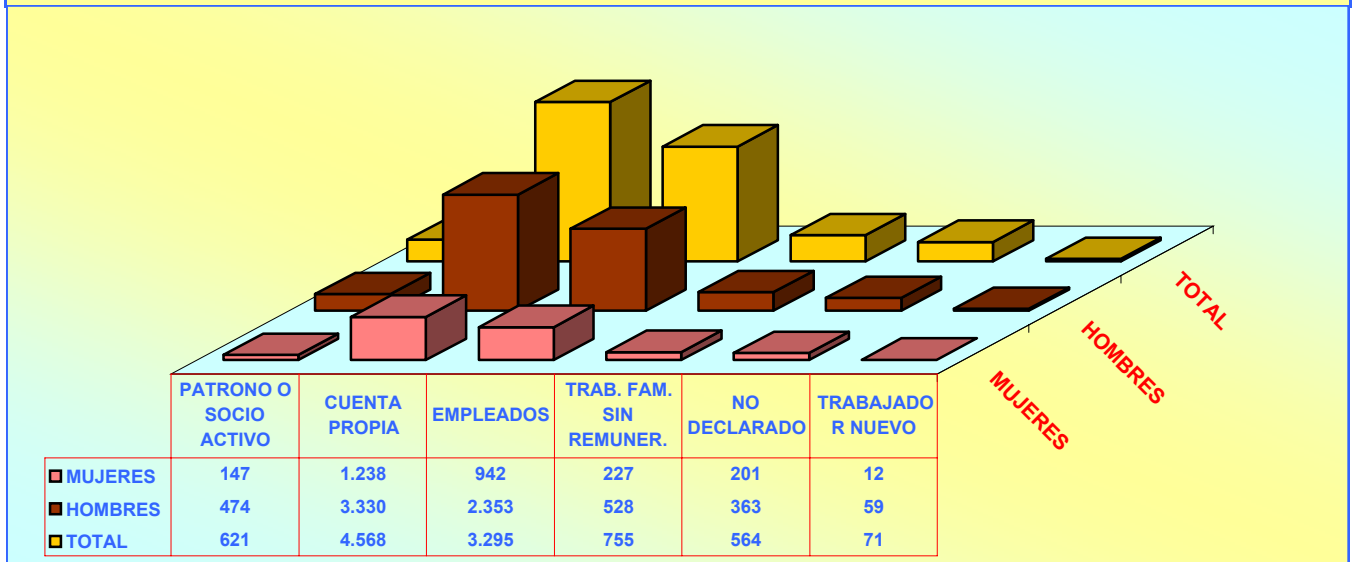
CANTÓN SAN LORENZO

POBLACIÓN ECONÓMICAMENTE ACTIVA DE 5 AÑOS Y MÁS, POR SEXO SEGÚN GRUPOS OCUPACIONALES SEGÚN RAMAS DE ACTIVIDAD

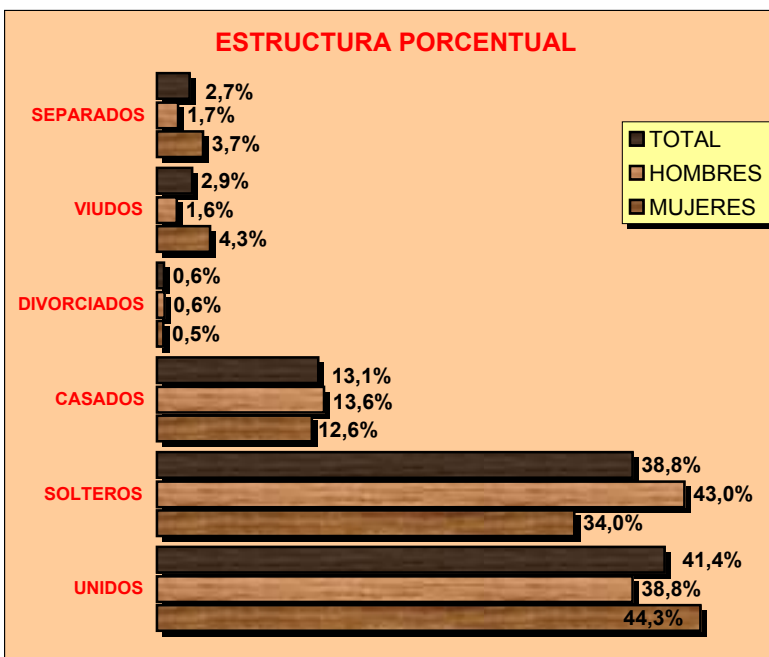
GRUPOS DE OCUPACIÓN	TOTAL	HOMBRES	MUJERES
TOTAL	9.874	7.107	2.767
MIEMBROS, PROFESIONALES			
TÉCNICOS	563	283	280
EMPLEADOS DE OFICINA	275	148	127
TRAB. DE LOS SERVICIOS	1.004	525	479
AGRICULTORES	3.032	2.440	592
OPERARIOS Y OPERADORES			
DE MAQUINARIAS	1.447	1.260	187
TRAB. NO CALIFICADOS	2.789	1.929	860
OTROS	764	522	242

RAMAS DE ACTIVIDAD	TOTAL	HOMBRES	MUJERES
TOTAL	9.874	7.107	2.767
AGRICULTURA, GANADERÍA			
CAZA, PESCA, SILVICULTURA	4.744	3.956	788
MANUFACTURA	551	472	79
CONSTRUCCIÓN	523	497	26
COMERCIO	1.083	716	367
ENSEÑANZA	498	194	304
OTRAS ACTIVIDADES	2.475	1.272	1.203

POBLACIÓN ECONÓMICAMENTE ACTIVA DE 5 AÑOS Y MÁS, POR SEXO SEGÚN CATEGORÍA DE OCUPACIÓN



POBLACIÓN DE 12 AÑOS Y MÁS POR ESTADO CIVIL O CONYUGAL, SEGÚN SEXO



VALORES ABSOLUTOS

ESTADO CIVIL	TOTAL	HOMBRES	MUJERES
TOTAL	18.718	9.889	8.829
UNIDOS	7.746	3.835	3.911
SOLTEROS	7.255	4.252	3.003
CASADOS	2.460	1.346	1.114
DIVORCIADOS	110	64	46
VIUDOS	542	160	382
SEPARADOS	503	172	331
NO DECLARADO	102	60	42

CENSO DE VIVIENDA

CANTÓN SAN LORENZO							
TOTAL DE VIVIENDAS, OCUPADAS CON PERSONAS PRESENTES, PROMEDIO DE OCUPANTES Y DENSIDAD POBLACIONAL Censo 2001							
ÁREAS	TOTAL DE VIVIENDAS	VIVIENDAS PARTICULARES OCUPADAS CON PERSONAS PRESENTES			POBLACIÓN TOTAL	EXTENSIÓN Km ²	DENSIDAD Hab / Km ²
		NÚMERO	OCUPANTES	PROMEDIO			
TOTAL CANTÓN	7.185	5.773	27.583	4,8	28.180	3.105,5	9,1
ÁREA URBANA	3.472	2.975	14.318	4,8	14.600		
ÁREA RURAL	3.713	2.798	13.265	4,7	13.580		

VIVIENDAS PARTICULARES OCUPADAS, POR TIPO DE VIVIENDA, SEGÚN PARROQUIAS									
PARROQUIAS	TOTAL VIVIENDAS	TIPO DE VIVIENDA							
		CASA O VILLA	DEPARTAMENTO	CUARTOS EN INQUIL.	MEDIA-GUA	RANCHO	COVACHA	CHOZA	OTRO
TOTAL CANTÓN	5.773	4.688	45	136	256	576	55	4	13
SAN LORENZO (URBANO)	2.975	2.597	40	92	112	107	21	-	6
PERIFERIA	190	126	-	5	7	50	1	-	1
ALTO TAMBO	264	159	1	-	5	90	5	2	2
ANCÓN (PICHANGAL)	254	172	-	4	57	18	2	-	1
CALDERÓN	100	84	1	2	3	9	1	-	-
CARONDELET	201	151	-	5	7	36	2	-	-
5 DE JUNIO	74	72	-	1	1	-	-	-	-
CONCEPCIÓN	373	317	-	6	21	24	4	1	-
MATAJE	128	63	2	-	-	61	2	-	-
SAN JAVIER DE CACHAVÍ	79	34	-	4	7	33	1	-	-
SANTA RITA	257	225	-	3	7	21	-	1	-
TAMBILLO	344	317	-	3	13	5	5	-	1
TULULBÍ	351	219	-	6	11	104	9	-	2
URBINA	183	152	1	5	5	18	2	-	-

VIVIENDAS PARTICULARES OCUPADAS, SEGÚN SERVICIOS QUE DISPONE Y TIPO DE TENENCIA DE LA VIVIENDA

ABASTECIMIENTO DE AGUA			
TOTAL	5.773	100,0	
RED PÚBLICA	2.819	48,8	
POZO	680	11,8	
RÍO O VERTIENTE	1.937	33,6	
CARRO REPARTIDOR	98	1,7	
OTRO	239	4,1	

PRINCIPAL COMBUSTIBLE PARA COCINAR			
TOTAL	5.773	100,0	
GAS	4.768	82,6	
ELECTRICIDAD	16	0,3	
GASOLINA	2	0,0	
KÉREX O DIESEL	31	0,5	
LEÑA O CARBÓN	879	15,2	
OTRO	5	0,1	
NO COCINA	72	1,2	

ELIMINACIÓN DE AGUAS SERVIDAS			
TOTAL	5.773	100,0	
RED PÚBL. DE ALCANTARILLADO	1.257	21,8	
POZO CIEGO	1.436	24,9	
POZO SÉPTICO	713	12,4	
OTRA FORMA	2.367	41,0	

TIPO DE TENENCIA			
TOTAL	5.773	100,0	
PROPIA	4.490	77,8	
ARRENDADA	865	15,0	
EN ANTICRESIS	18	0,3	
GRATUITA	253	4,4	
POR SERVICIOS	127	2,2	
OTRO	20	0,3	

SERVICIO ELÉCTRICO			
TOTAL	5.773	100,0	
SI DISPONE	4.257	73,7	
NO DISPONE	1.516	26,3	

SERVICIO TELEFÓNICO			
TOTAL	5.773	100,0	
SI DISPONE	783	13,6	
NO DISPONE	4.990	86,4	