

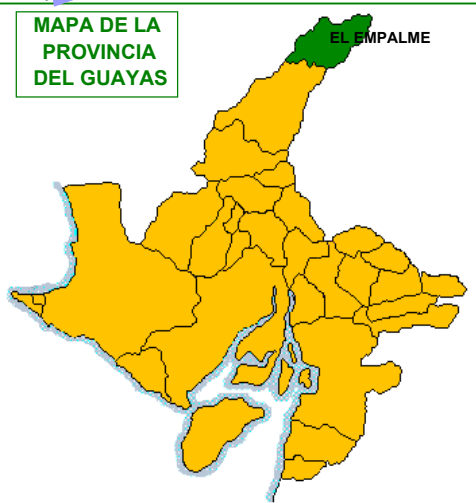
Cantón EL EMPALME



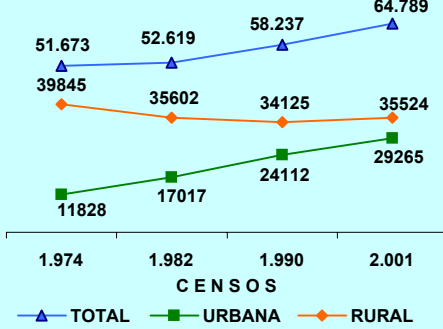
PRESENTACIÓN

El Instituto Nacional de Estadística y Censos, tiene el agrado de poner a consideración de la población del Cantón El Empalme y de las entidades públicas y privadas de la provincia, los resultados definitivos de algunas de las variables investigadas en el VI Censo de Población y V de Vivienda, realizado el 25 de noviembre del año 2001.

MAPA DE LA PROVINCIA DEL GUAYAS



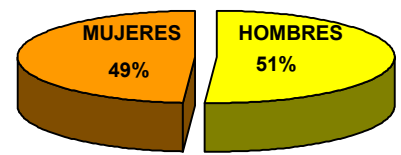
POBLACIÓN POR ÁREAS CENSOS 1974 - 2001



POBLACIÓN DEL CANTÓN EL EMPALME CENSO 2001

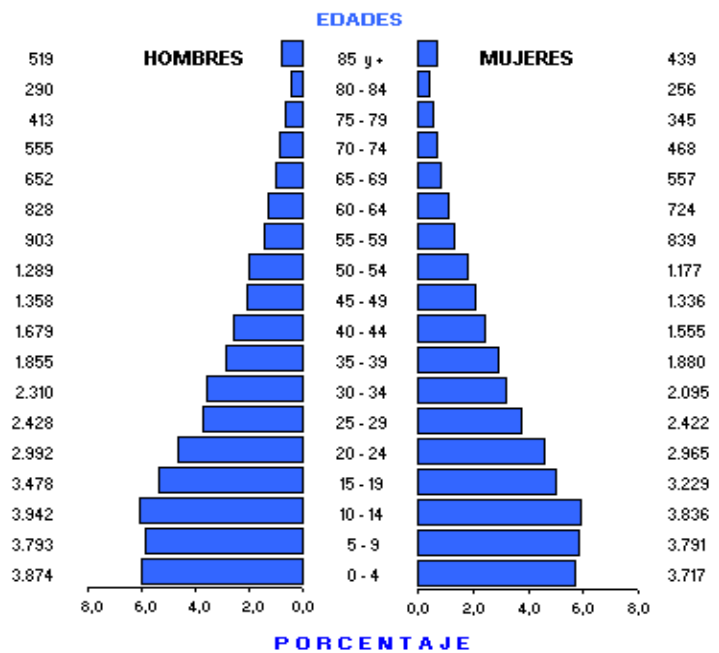
ÁREAS	TOTAL	HOMBRES	MUJERES
TOTAL	64.789	33.158	31.631
URBANA	29.265	14.512	14.753
RURAL	35.524	18.646	16.878

POBLACIÓN POR SEXO



La población del Cantón EL EMPALME, según el Censo del 2001, representa el 2,0 % del total de la Provincia del Guayas; ha crecido en el último período intercensal 1990-2001, a un ritmo del 1,0 % promedio anual. El 54,8 % de su población reside en el Área Rural; se caracteriza por ser una población joven, ya que el 45,8 % son menores de 20 años, según se puede observar en la Pirámide de Población por edades y sexo.

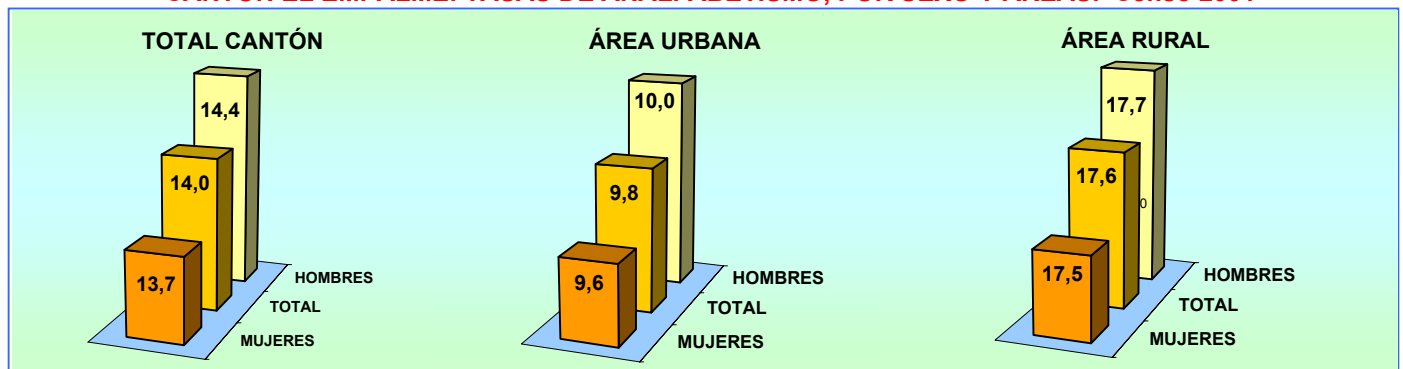
PIRÁMIDE DE POBLACIÓN. Censo 2001



DISTRIBUCIÓN DE LA POBLACIÓN DEL CANTÓN EL EMPALME, SEGÚN PARROQUIAS

PARROQUIAS	TOTAL	HOMBRES	MUJERES
TOTAL	64.789	33.158	31.631
V. IBARRA (URBANO)	29.265	14.512	14.753
ÁREA RURAL	35.524	18.646	16.878
PERIFERIA	10.539	5.519	5.020
GUAYAS (P. NUEVO)	16.947	8.960	7.987
EL ROSARIO	8.038	4.167	3.871

CANTÓN EL EMPALME: TASAS DE ANALFABETISMO, POR SEXO Y ÁREAS. Censo 2001

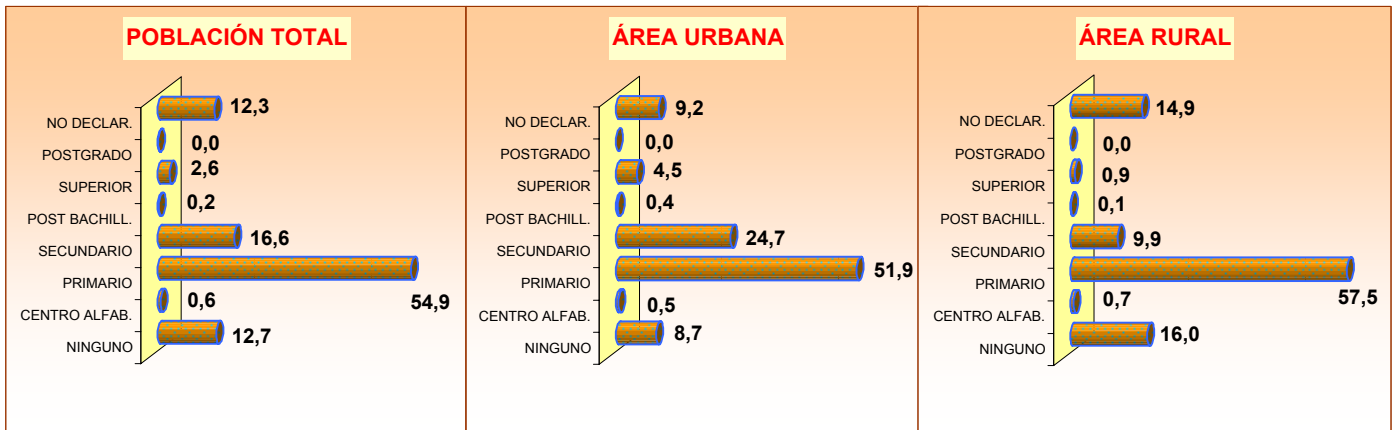


**CANTÓN EL EMPALME: POBLACIÓN DE 5 AÑOS Y MÁS, POR SEXO Y ÁREAS,
SEGÚN NIVELES DE INSTRUCCIÓN. Censo 2001**

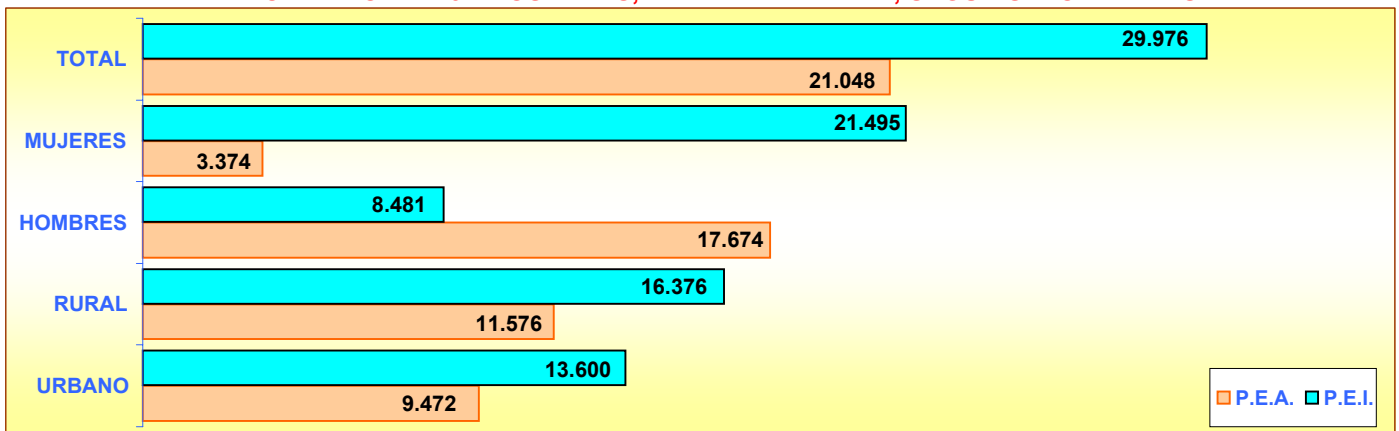
NIVELES DE INSTRUCCIÓN	TOTAL			HOMBRES			MUJERES		
	TOTAL	URBANO	RURAL	TOTAL	URBANO	RURAL	TOTAL	URBANO	RURAL
TOTAL	57.198	26.105	31.093	29.284	12.853	16.431	27.914	13.252	14.662
NINGUNO	7.251	2.271	4.980	3.834	1.123	2.711	3.417	1.148	2.269
CENTRO ALFAB.	365	143	222	203	80	123	162	63	99
PRIMARIO	31.420	13.553	17.867	16.248	6.845	9.403	15.172	6.708	8.464
SECUNDARIO	9.515	6.452	3.063	4.545	3.024	1.521	4.970	3.428	1.542
POST BACHILLERATO	137	95	42	50	33	17	87	62	25
SUPERIOR	1.463	1.171	292	742	582	160	721	589	132
POSTGRADO	14	9	5	10	6	4	4	3	1
NO DECLARADO	7.033	2.411	4.622	3.652	1.160	2.492	3.381	1.251	2.130

El promedio de años aprobados por la población de 10 años y más (escolaridad media) para el Cantón El Empalme es de 4,8 años, para la población del área urbana es de 5,9 años y para el área rural 3,8 años. Para hombres 4,7 y para mujeres 4,9 años

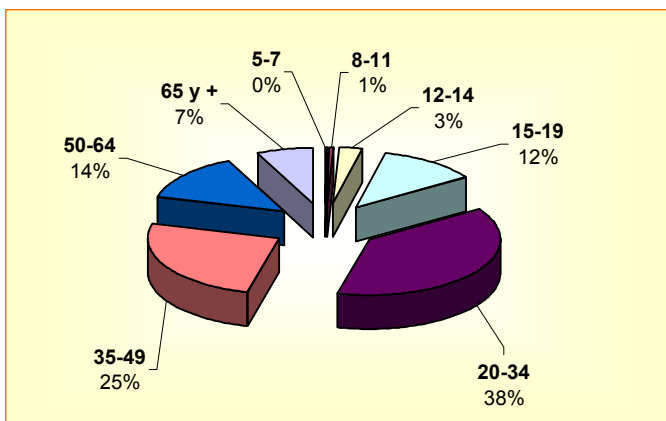
PORCENTAJE DE POBLACIÓN, SEGÚN NIVELES DE INSTRUCCIÓN



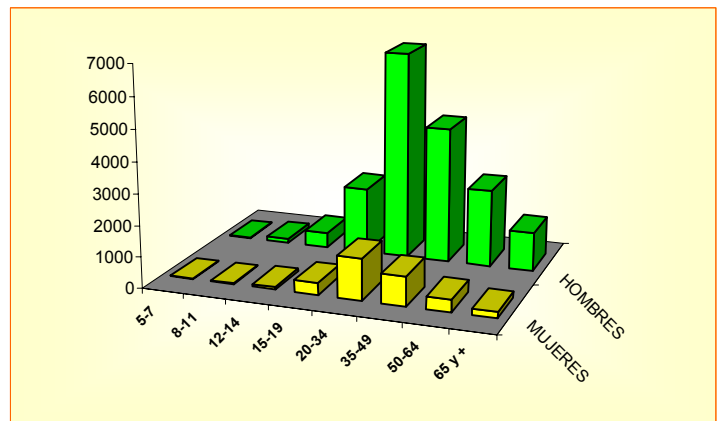
POBLACIÓN DE 5 AÑOS Y MÁS, ACTIVA E INACTIVA, SEGÚN SEXO Y ÁREAS



POBLACIÓN DE 5 AÑOS Y MÁS, OCUPADA POR GRUPOS DE EDAD



POBLACIÓN DE 5 AÑOS Y MÁS, OCUPADA POR SEXO Y GRUPOS DE EDAD



CANTÓN EL EMPALME

POBLACIÓN ECONÓMICAMENTE ACTIVA DE 5 AÑOS Y MÁS, POR SEXO

SEGÚN GRUPOS OCUPACIONALES

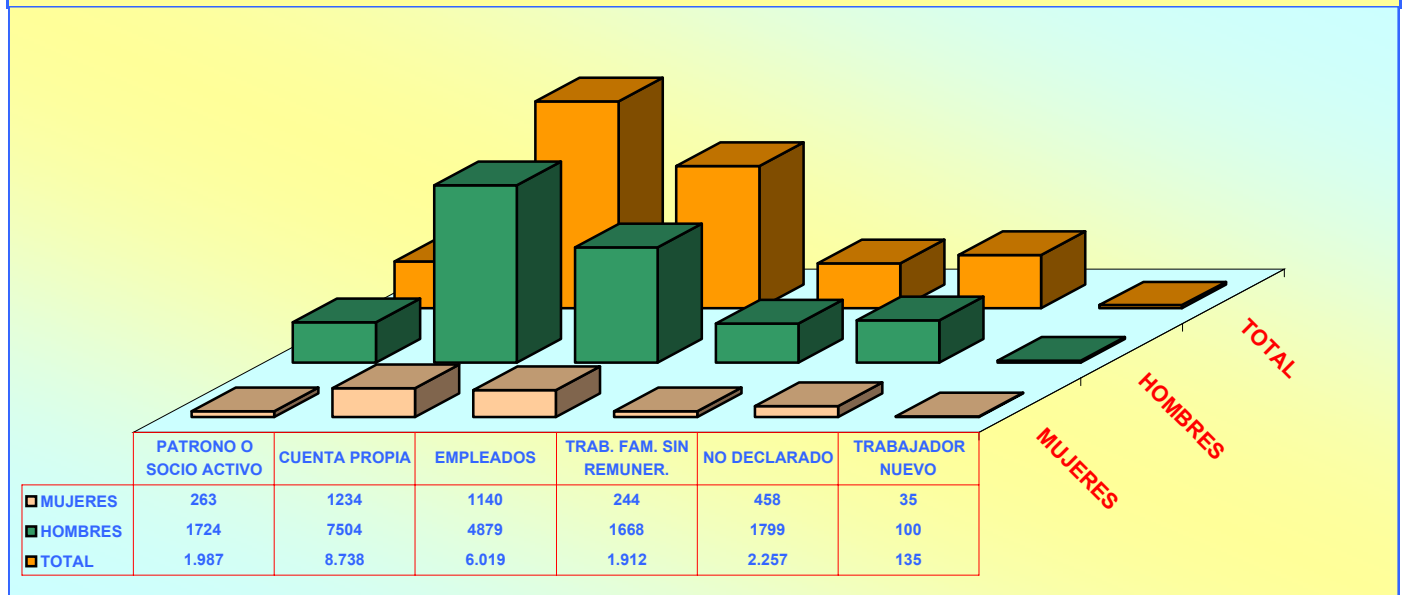
GRUPOS DE OCUPACIÓN	TOTAL	HOMBRES	MUJERES
TOTAL	21.048	17.674	3.374
MIEMBROS, PROFESIONALES			
TÉCNICOS	777	423	354
EMPLEADOS DE OFICINA	382	215	167
TRAB. DE LOS SERVICIOS	2.438	1.639	799
AGRICULTORES	5.130	4.893	237
OPERARIOS Y OPERADORES			
DE MAQUINARIAS	3.327	2.979	348
TRAB. NO CALIFICADOS	7.615	6.456	1.159
OTROS	1.379	1.069	310

SEGÚN RAMAS DE ACTIVIDAD

RAMAS DE ACTIVIDAD	TOTAL	HOMBRES	MUJERES
TOTAL	21.048	17.674	3.374
AGRICULTURA, GANADERÍA			
CAZA, PESCA, SILVICULTURA	10.666	10.203	463
MANUFACTURA	1.120	869	251
CONSTRUCCIÓN	777	768	9
COMERCIO	3.122	2.461	661
ENSEÑANZA	610	249	361
OTRAS ACTIVIDADES	4.753	3.124	1.629

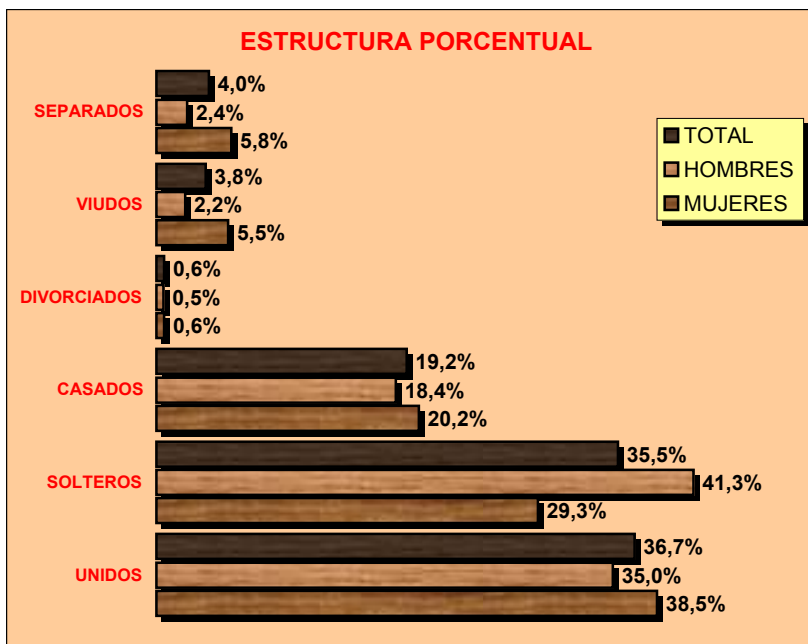
POBLACIÓN ECONÓMICAMENTE ACTIVA DE 5 AÑOS Y MÁS, POR SEXO

SEGÚN CATEGORÍA DE OCUPACIÓN



POBLACIÓN DE 12 AÑOS Y MÁS POR ESTADO CIVIL O CONYUGAL, SEGÚN SEXO

ESTRUCTURA PORCENTUAL



VALORES ABSOLUTOS

ESTADO CIVIL	TOTAL	HOMBRES	MUJERES
TOTAL	46.391	23.844	22.547
UNIDOS	17.030	8.356	8.674
SOLTEROS	16.451	9.840	6.611
CASADOS	8.928	4.382	4.546
DIVORCIADOS	267	131	136
VIUDOS	1.764	524	1.240
SEPARADOS	1.865	565	1.300
NO DECLARADO	86	46	40

CENSO DE VIVIENDA

CANTÓN EL EMPALME							
TOTAL DE VIVIENDAS, OCUPADAS CON PERSONAS PRESENTES, PROMEDIO DE OCUPANTES POR VIVIENDA Y DENSIDAD POBLACIONAL SEGÚN EL CENSO DEL 2001							
ÁREAS	TOTAL DE VIVIENDAS	VIVIENDAS PARTICULARES OCUPADAS CON PERSONAS PRESENTES			POBLACIÓN TOTAL	EXTENSIÓN Km ²	DENSIDAD Hab / Km ²
		NÚMERO	OCUPANTES	PROMEDIO			
TOTAL CANTÓN	16.010	13.778	64.704	4,7	64.789	711,2	91,1
ÁREA URBANA	7.028	6.295	29.242	4,6	29.265		
ÁREA RURAL	8.982	7.483	35.462	4,7	35.524		

VIVIENDAS PARTICULARES OCUPADAS, POR TIPO DE VIVIENDA, SEGÚN PARROQUIAS									
PARROQUIAS	TOTAL VIVIENDAS	TIPO DE VIVIENDA							
		CASA O VILLA	DEPARTAMENTO	CUARTOS EN INQUIL.	MEDIA-GUA	RANCHO	COVACHA	CHOZA	OTRO
TOTAL CANTÓN	13.778	10.872	393	273	356	1.499	305	1	79
V. IBARRA (URBANO)	6.295	5.006	379	249	103	392	116	-	50
PERIFERIA	2.182	1.820	3	9	32	268	47	-	3
GUAYAS (P. NUEVO)	3.612	2.760	5	9	158	569	98	1	12
EL ROSARIO	1.689	1.286	6	6	63	270	44	-	14

VIVIENDAS PARTICULARES OCUPADAS, SEGÚN SERVICIOS QUE DISPONE Y TIPO DE TENENCIA DE LA VIVIENDA

ABASTECIMIENTO DE AGUA		
TOTAL	13.778	100,0
RED PÚBLICA	3.103	22,5
POZO	7.445	54,0
RÍO O VERTIENTE	1.137	8,3
CARRO REPARTIDOR	1.924	14,0
OTRO	169	1,2

PRINCIPAL COMBUSTIBLE PARA COCINAR		
TOTAL	13.778	100,0
GAS	10.614	77,0
ELECTRICIDAD	32	0,2
GASOLINA	17	0,1
KÉREX O DIESEL	87	0,6
LEÑA O CARBÓN	2.912	21,1
OTRO	14	0,1
NO COCINA	102	0,7

ELIMINACIÓN DE AGUAS SERVIDAS		
TOTAL	13.778	100,0
RED PÚBL. DE ALCANTARILLADO	1.051	7,6
POZO CIEGO	4.048	29,4
POZO SÉPTICO	4.829	35,0
OTRA FORMA	3.850	27,9

TIPO DE TENENCIA		
TOTAL	13.778	100,0
PROPIA	10.149	73,7
ARRENDADA	1.859	13,5
EN ANTICRESIS	60	0,4
GRATUITA	1.148	8,3
POR SERVICIOS	484	3,5
OTRO	78	0,6

SERVICIO ELÉCTRICO		
TOTAL	13.778	100,0
SI DISPONE	10.212	74,1
NO DISPONE	3.566	25,9

SERVICIO TELEFÓNICO		
TOTAL	13.778	100,0
SI DISPONE	2.163	15,7
NO DISPONE	11.615	84,3