

Cantón PALESTINA



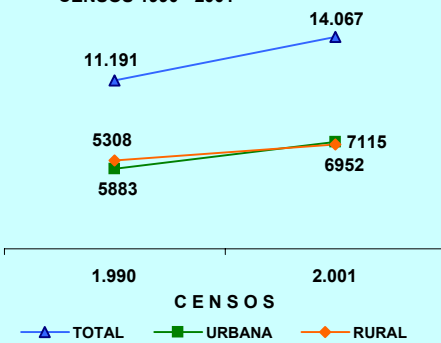
PRESENTACIÓN

El Instituto Nacional de Estadística y Censos, tiene el agrado de poner a consideración de la población del Cantón Palestina y de las entidades públicas y privadas de la provincia, los resultados definitivos de algunas de las variables investigadas en el VI Censo de Población y V de Vivienda, realizado el 25 de noviembre del año 2001.

MAPA DE LA PROVINCIA DEL GUAYAS



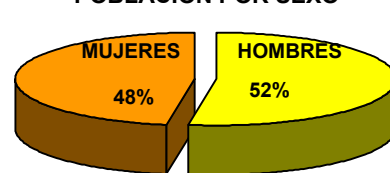
POBLACIÓN POR ÁREAS CENSOS 1990 - 2001



POBLACIÓN DEL CANTÓN PALESTINA CENSO 2001

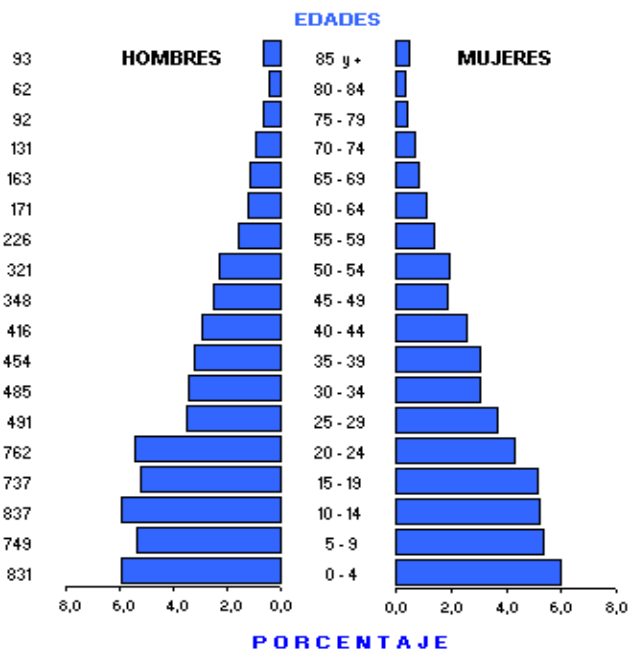
ÁREAS	TOTAL	HOMBRES	MUJERES
TOTAL	14.067	7.369	6.698
URBANA	7.115	3.660	3.455
RURAL	6.952	3.709	3.243

POBLACIÓN POR SEXO



La población del Cantón PALESTINA, según el Censo del 2001, representa el 0,4 % del total de la Provincia del Guayas; ha crecido en el último período intercensal 1990-2001, a un ritmo del 2,1 % promedio anual. El 49,4 % de su población reside en el Área Rural; se caracteriza por ser una población joven, ya que el 44,2 % son menores de 20 años, según se puede observar en la Pirámide de Población por edades y sexo.

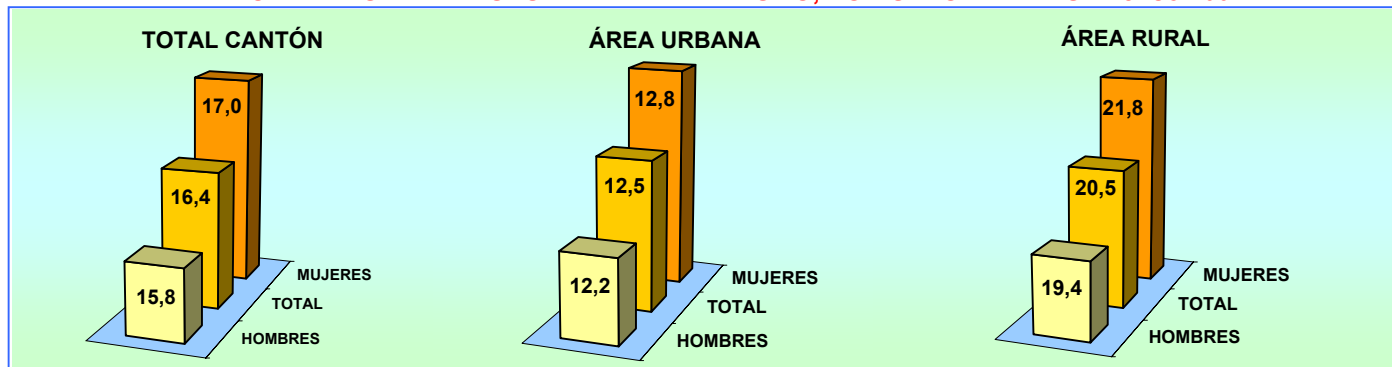
PIRÁMIDE DE POBLACIÓN. Censo 2001



DISTRIBUCIÓN DE LA POBLACIÓN DEL CANTÓN PALESTINA, SEGÚN PARROQUIAS

PARROQUIAS	TOTAL	HOMBRES	MUJERES
TOTAL	14.067	7.369	6.698
PALESTINA (URBANO)	7.115	3.660	3.455
ÁREA RURAL	6.952	3.709	3.243
PERIFERIA	6.952	3.709	3.243

CANTÓN PALESTINA: TASAS DE ANALFABETISMO, POR SEXO Y ÁREAS. Censo 2001

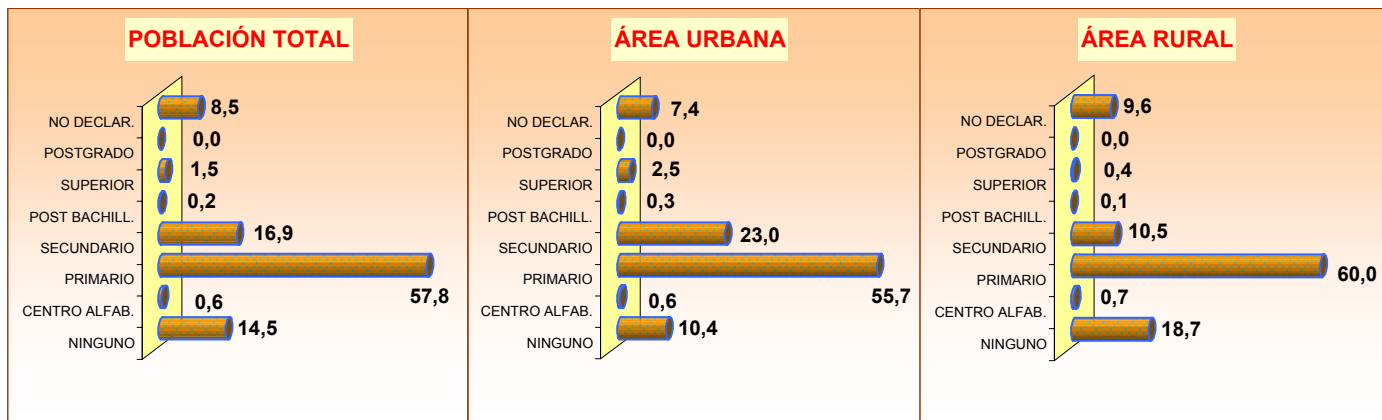


**CANTÓN PALESTINA: POBLACIÓN DE 5 AÑOS Y MÁS, POR SEXO Y ÁREAS,
SEGÚN NIVELES DE INSTRUCCIÓN. Censo 2001**

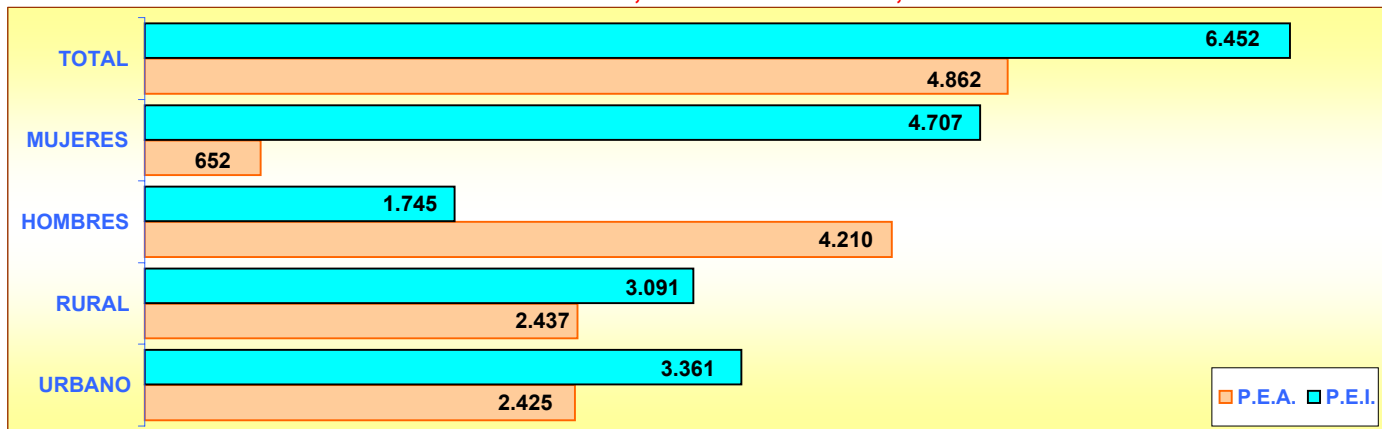
NIVELES DE INSTRUCCIÓN	TOTAL			HOMBRES			MUJERES		
	TOTAL	URBANO	RURAL	TOTAL	URBANO	RURAL	TOTAL	URBANO	RURAL
TOTAL	12.390	6.316	6.074	6.538	3.250	3.288	5.852	3.066	2.786
NINGUNO	1.793	658	1.135	928	339	589	865	319	546
CENTRO ALFAB.	80	39	41	46	21	25	34	18	16
PRIMARIO	7.161	3.515	3.646	3.816	1.834	1.982	3.345	1.681	1.664
SECUNDARIO	2.090	1.454	636	1.065	724	341	1.025	730	295
POST BACHILLERATO	26	21	5	9	9	0	17	12	5
SUPERIOR	188	161	27	93	83	10	95	78	17
POSTGRADO	0	0	0	0	0	0	0	0	0
NO DECLARADO	1.052	468	584	581	240	341	471	228	243

El promedio de años aprobados por la población de 10 años y más (escolaridad media) para el Cantón Palestina es de 4,7 años, para la población del área urbana es de 5,4 años y para el área rural 4,1 años. Para hombres 4,7 y para mujeres 4,8 años

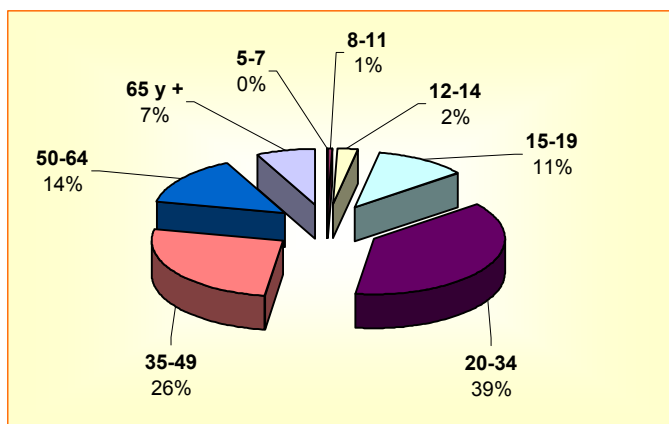
PORCENTAJE DE POBLACIÓN, SEGÚN NIVELES DE INSTRUCCIÓN



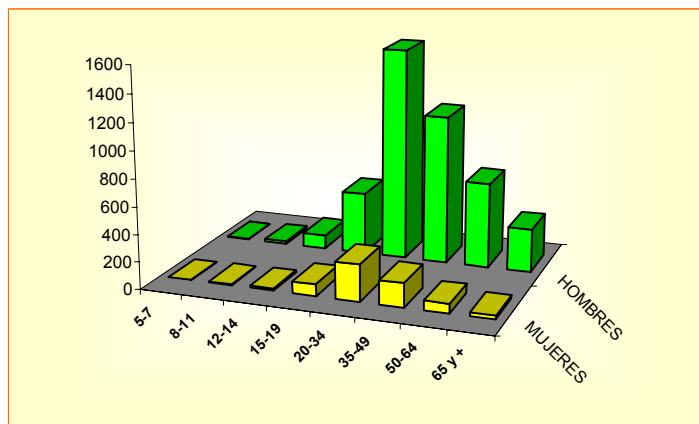
POBLACIÓN DE 5 AÑOS Y MÁS, ACTIVA E INACTIVA, SEGÚN SEXO Y ÁREAS



POBLACIÓN DE 5 AÑOS Y MÁS, OCUPADA POR GRUPOS DE EDAD



POBLACIÓN DE 5 AÑOS Y MÁS, OCUPADA POR SEXO Y GRUPOS DE EDAD



CANTÓN PALESTINA

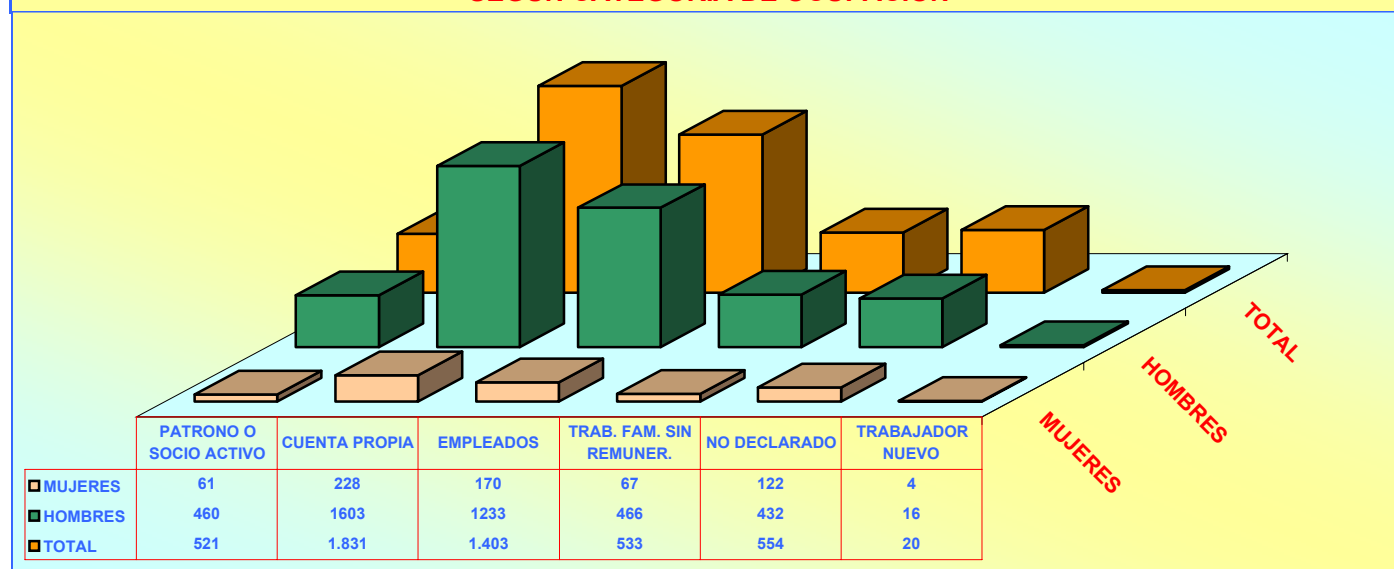
POBLACIÓN ECONÓMICAMENTE ACTIVA DE 5 AÑOS Y MÁS, POR SEXO SEGÚN GRUPOS OCUPACIONALES

GRUPOS DE OCUPACIÓN	TOTAL	HOMBRES	MUJERES
TOTAL	4.862	4.210	652
MIEMBROS, PROFESIONALES			
TÉCNICOS	112	59	53
EMPLEADOS DE OFICINA	90	44	46
TRAB. DE LOS SERVICIOS	487	345	142
AGRICULTORES	1.229	1.194	35
OPERARIOS Y OPERADORES			
DE MAQUINARIAS	560	507	53
TRAB. NO CALIFICADOS	1.969	1.747	222
OTROS	415	314	101

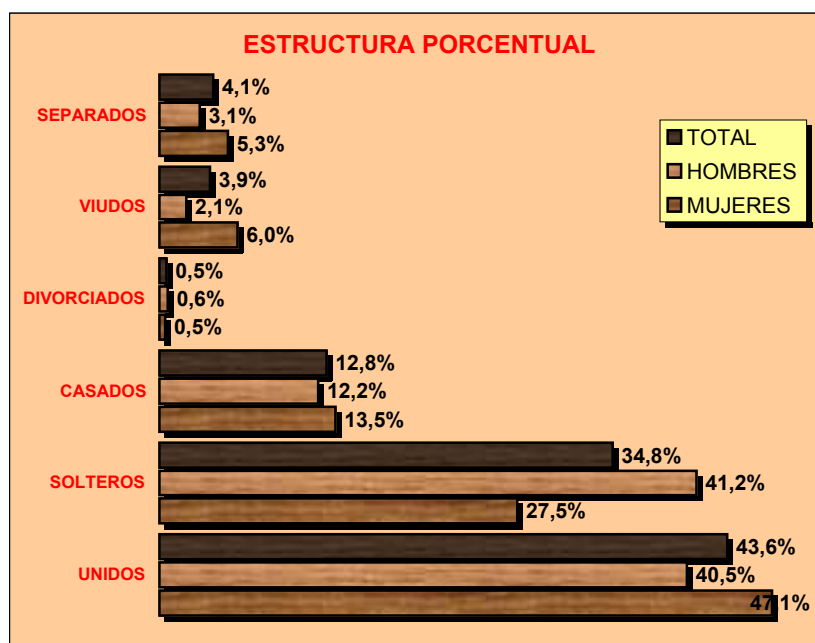
SEGÚN RAMAS DE ACTIVIDAD

RAMAS DE ACTIVIDAD	TOTAL	HOMBRES	MUJERES
TOTAL	4.862	4.210	652
AGRICULTURA, GANADERÍA			
CAZA, PESCA, SILVICULTURA	2.729	2.657	72
MANUFACTURA	203	171	32
CONSTRUCCIÓN	152	150	2
COMERCIO	633	521	112
ENSEÑANZA	90	27	63
OTRAS ACTIVIDADES	1.055	684	371

POBLACIÓN ECONÓMICAMENTE ACTIVA DE 5 AÑOS Y MÁS, POR SEXO SEGÚN CATEGORÍA DE OCUPACIÓN



POBLACIÓN DE 12 AÑOS Y MÁS POR ESTADO CIVIL O CONYUGAL, SEGÚN SEXO



VALORES ABSOLUTOS

ESTADO CIVIL	TOTAL	HOMBRES	MUJERES
TOTAL	10.246	5.450	4.796
UNIDOS	4.466	2.209	2.257
SOLTEROS	3.565	2.248	1.317
CASADOS	1.313	664	649
DIVORCIADOS	56	34	22
VIUDOS	399	112	287
SEPARADOS	421	168	253
NO DECLARADO	26	15	11

CENSO DE VIVIENDA

CANTÓN PALESTINA							
TOTAL DE VIVIENDAS, OCUPADAS CON PERSONAS PRESENTES, PROMEDIO DE OCUPANTES POR VIVIENDA Y DENSIDAD POBLACIONAL SEGÚN EL CENSO DEL 2001							
ÁREAS	TOTAL DE VIVIENDAS	VIVIENDAS PARTICULARES OCUPADAS CON PERSONAS PRESENTES			POBLACIÓN TOTAL	EXTENSIÓN Km ²	DENSIDAD Hab / Km ²
		NÚMERO	OCUPANTES	PROMEDIO			
TOTAL CANTÓN	3.690	3.224	14.058	4,4	14.067	193,5	72,7
ÁREA URBANA	1.895	1.651	7.106	4,3	7.115		
ÁREA RURAL	1.795	1.573	6.952	4,4	6.952		

VIVIENDAS PARTICULARES OCUPADAS, POR TIPO DE VIVIENDA, SEGÚN PARROQUIAS									
PARROQUIAS	TOTAL VIVIENDAS	TIPO DE VIVIENDA							
		CASA O VILLA	DEPARTAMENTO	CUARTOS EN INQUIL.	MEDIA-GUA	RANCHO	COVACHA	CHOZA	OTRO
TOTAL CANTÓN	3.224	2.818	48	52	56	182	47	0	21
PALESTINA(URBANO)	1.651	1.404	42	46	24	90	26	0	19
PERIFERIA	1.573	1.414	6	6	32	92	21	0	2

VIVIENDAS PARTICULARES OCUPADAS, SEGÚN SERVICIOS QUE DISPONE Y TIPO DE TENENCIA DE LA VIVIENDA

ABASTECIMIENTO DE AGUA			
TOTAL	3.224	100,0	
RED PÚBLICA	1.354	42,0	
POZO	1.493	46,3	
RÍO O VERTIENTE	257	8,0	
CARRO REPARTIDOR	27	0,8	
OTRO	93	2,9	

PRINCIPAL COMBUSTIBLE PARA COCINAR			
TOTAL	3.224	100,0	
GAS	2.664	82,6	
ELECTRICIDAD	15	0,5	
GASOLINA	5	0,2	
KÉREX O DIESEL	11	0,3	
LEÑA O CARBÓN	471	14,6	
OTRO	27	0,8	
NO COCINA	31	1,0	

ELIMINACIÓN DE AGUAS SERVIDAS			
TOTAL	3.224	100,0	
RED PÚBL. DE ALCANTARILLADO	497	15,4	
POZO CIEGO	1.293	40,1	
POZO SÉPTICO	711	22,1	
OTRA FORMA	723	22,4	

TIPO DE TENENCIA			
TOTAL	3.224	100,0	
PROPIA	2.629	81,5	
ARRENDADA	330	10,2	
EN ANTICRESIS	20	0,6	
GRATUITA	185	5,7	
POR SERVICIOS	45	1,4	
OTRO	15	0,5	

SERVICIO ELÉCTRICO			
TOTAL	3.224	100,0	
SI DISPONE	2.794	86,7	
NO DISPONE	430	13,3	

SERVICIO TELEFÓNICO			
TOTAL	3.224	100,0	
SI DISPONE	333	10,3	
NO DISPONE	2.891	89,7	