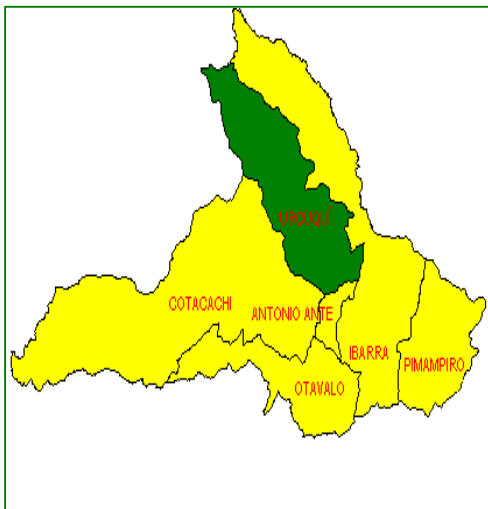


Cantón SAN MIGUEL DE URUCUQUÍ



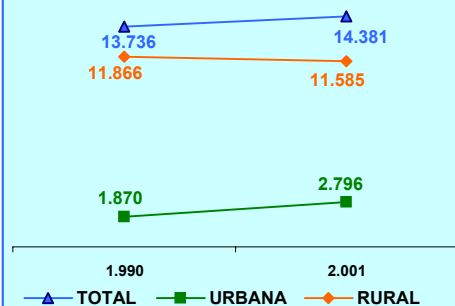
MAPA DE LA PROVINCIA DE IMBABURA



PRESENTACIÓN

El Instituto Nacional de Estadística y Censos, tiene el agrado de poner a consideración de la población del Cantón San Miguel de Urucuquí y de las entidades públicas y privadas de la provincia, los resultados definitivos de algunas de las variables investigadas en el VI Censo de Población y V de Vivienda, realizado el 25 de noviembre del año 2001.

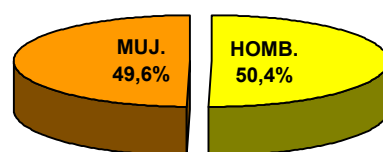
POBLACIÓN POR ÁREAS CENSOS 1990 - 2001



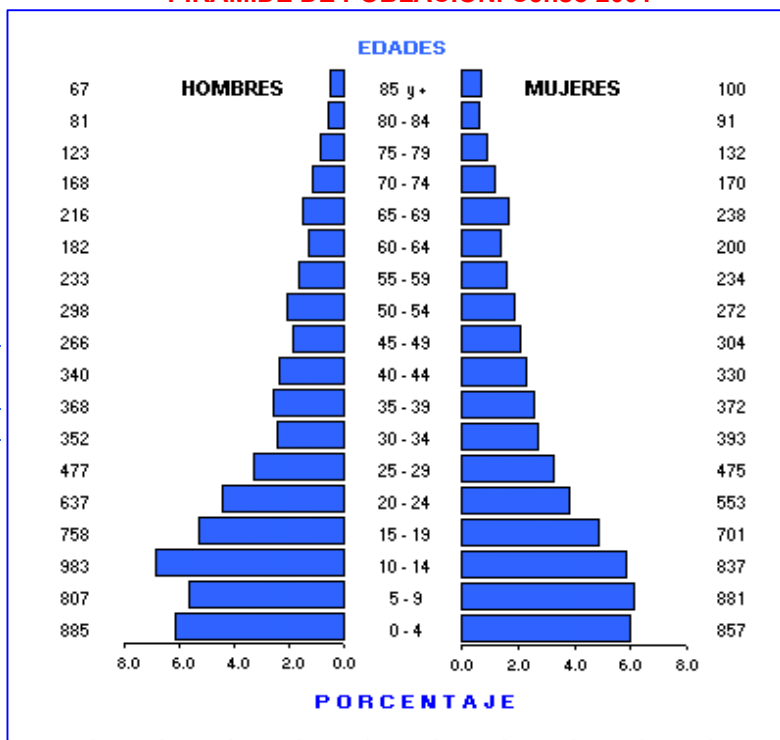
POBL. DEL CANTÓN S.M. DE URUCUQUÍ CENSO 2001

ÁREAS	TOTAL	HOMBRES	MUJERES
TOTAL	14.381	7.241	7.140
URBANA	2.796	1.363	1.433
RURAL	11.585	5.878	5.707

POBLACIÓN POR SEXO



PIRÁMIDE DE POBLACIÓN. Censo 2001

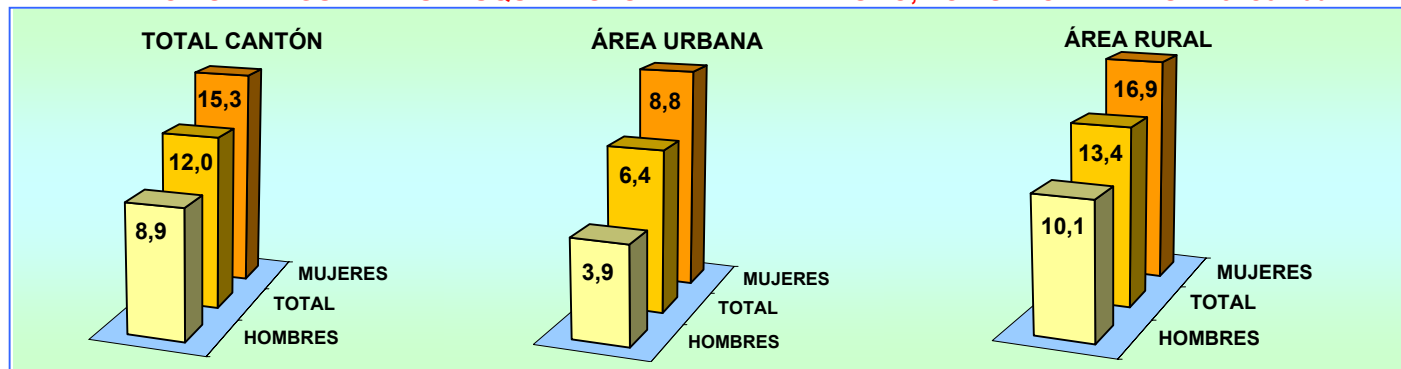


La población del Cantón SAN MIGUEL DE URUCUQUÍ, según el Censo del 2001, representa el 4,2 % del total de la Provincia de Imbabura; ha crecido en el último período intercensal 1990-2001, a un ritmo del 0,4 % promedio anual. El 80,6 % de su población reside en el Área Rural; se caracteriza por ser una población joven ya que el 46,7 % son menores de 20 años, según se puede observar en la Pirámide de Población por edades y sexo.

DISTRIBUCIÓN DE LA POBLACIÓN DEL CANTÓN SAN MIGUEL DE URUCUQUÍ, SEGÚN PARROQUIAS

PARROQUIAS	TOTAL	HOMBRES	MUJERES
TOTAL	14.381	7.241	7.140
URUCUQUÍ (URBANO)	2.796	1.363	1.433
ÁREA RURAL	11.585	5.878	5.707
PERIFERIA	1.703	889	814
CAHUASQUÍ	1.874	981	893
LA M. DE BUENOS AIRES	1.560	807	753
PABLO ARENAS	2.045	1.029	1.016
SAN BLAS	2.800	1.353	1.447
TUMBABIRO	1.603	819	784

CANTÓN SAN MIGUEL DE URUCUQUÍ: TASAS DE ANALFABETISMO, POR SEXO Y ÁREAS. Censo 2001

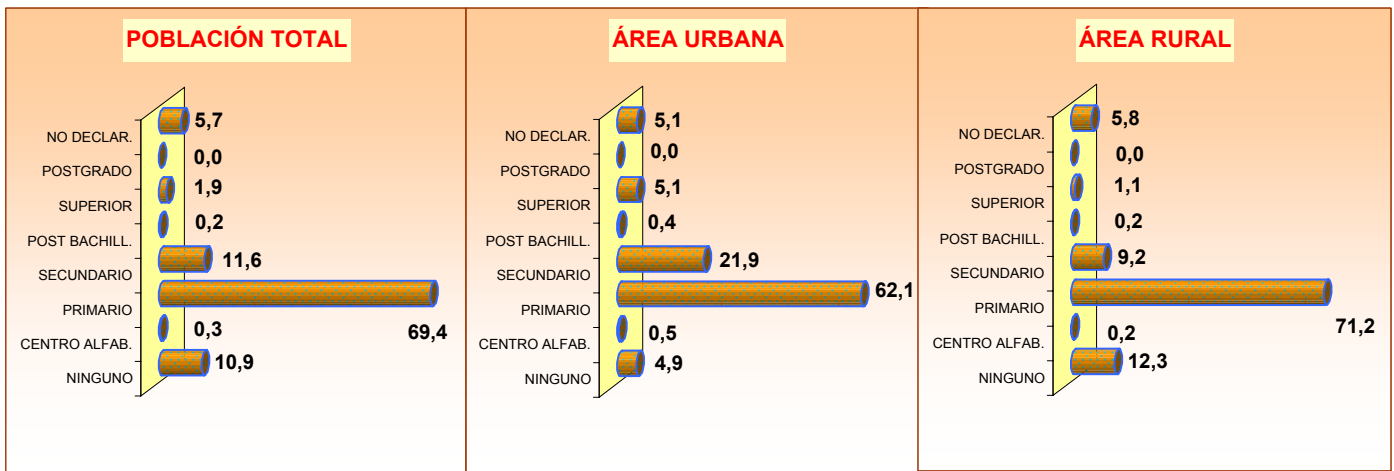


CANTÓN SAN MIGUEL DE URUCUQÍ: POBLACIÓN DE 5 AÑOS Y MÁS, POR SEXO Y ÁREAS, SEGÚN NIVELES DE INSTRUCCIÓN. Censo 2001

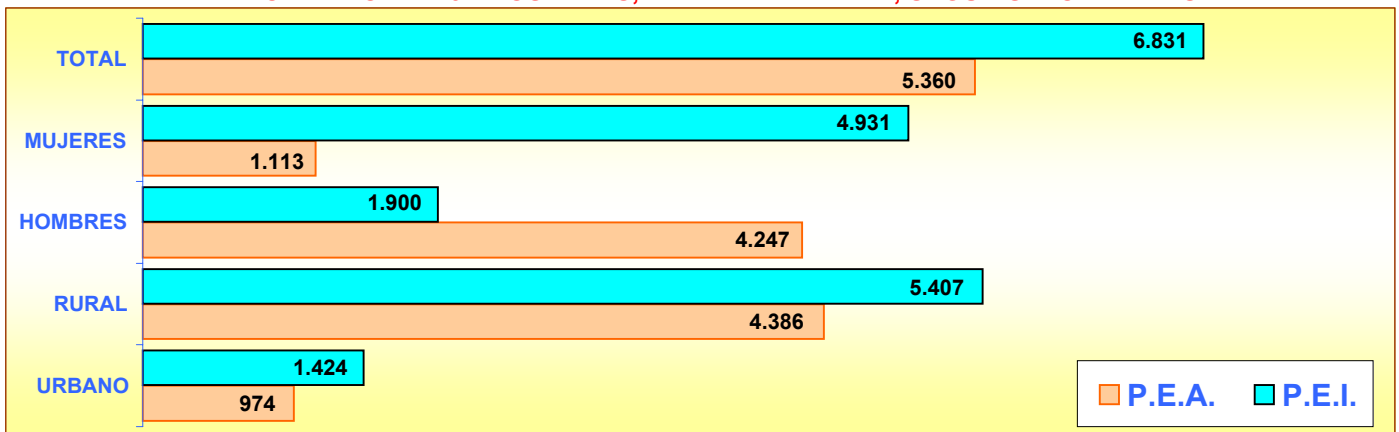
NIVELES DE INSTRUCCIÓN	TOTAL			HOMBRES			MUJERES		
	TOTAL	URBANO	RURAL	TOTAL	URBANO	RURAL	TOTAL	URBANO	RURAL
TOTAL	12.639	2.469	10.170	6.356	1.198	5.158	6.283	1.271	5.012
NINGUNO	1.373	120	1.253	519	34	485	854	86	768
CENTRO ALFAB.	34	12	22	13	3	10	21	9	12
PRIMARIO	8.773	1.533	7.240	4.617	778	3.839	4.156	755	3.401
SECUNDARIO	1.472	541	931	701	256	445	771	285	486
POST BACHILLERATO	30	11	19	12	5	7	18	6	12
SUPERIOR	240	125	115	116	56	60	124	69	55
POSTGRADO	1	1	0	0	0	0	1	1	0
NO DECLARADO	716	126	590	378	66	312	338	60	278

El promedio de años aprobados por la población de 10 años y más (escolaridad media) para el Cantón San Miguel de Urucuquí es de 4,7 años, para la población del área urbana es de 6,0 años y para el área rural 4,4 años. Para hombres 4,8 y para mujeres 4,6 años

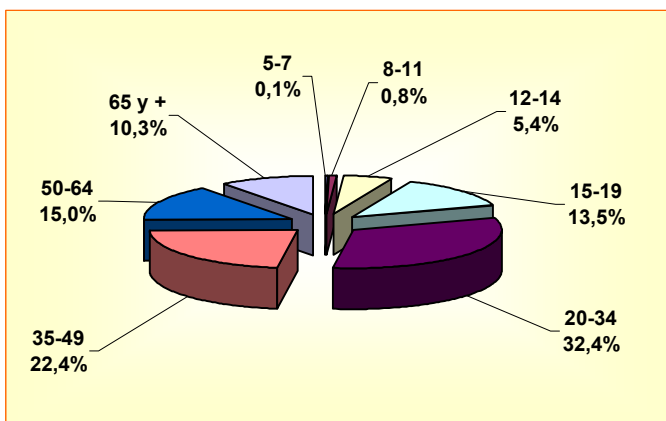
PORCENTAJE DE POBLACIÓN, SEGÚN NIVELES DE INSTRUCCIÓN



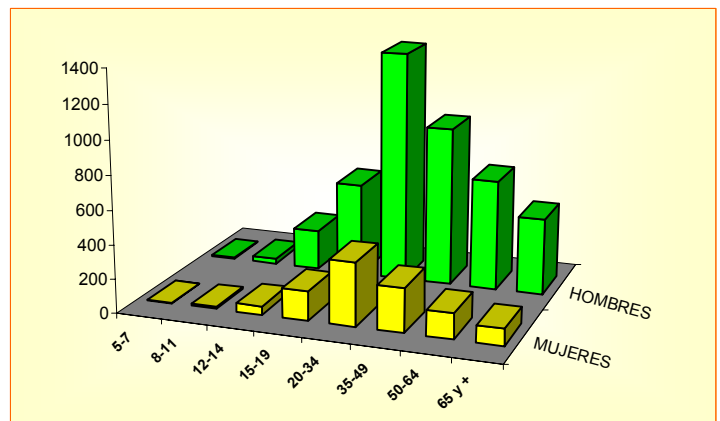
POBLACIÓN DE 5 AÑOS Y MÁS, ACTIVA E INACTIVA, SEGÚN SEXO Y ÁREAS



POBLACIÓN DE 5 AÑOS Y MÁS, OCUPADA POR GRUPOS DE EDAD



POBLACIÓN DE 5 AÑOS Y MÁS, OCUPADA POR SEXO Y GRUPOS DE EDAD



CANTÓN SAN MIGUEL DE URCUQUÍ

POBLACIÓN ECONÓMICAMENTE ACTIVA DE 5 AÑOS Y MÁS, POR SEXO

SEGÚN GRUPOS OCUPACIONALES

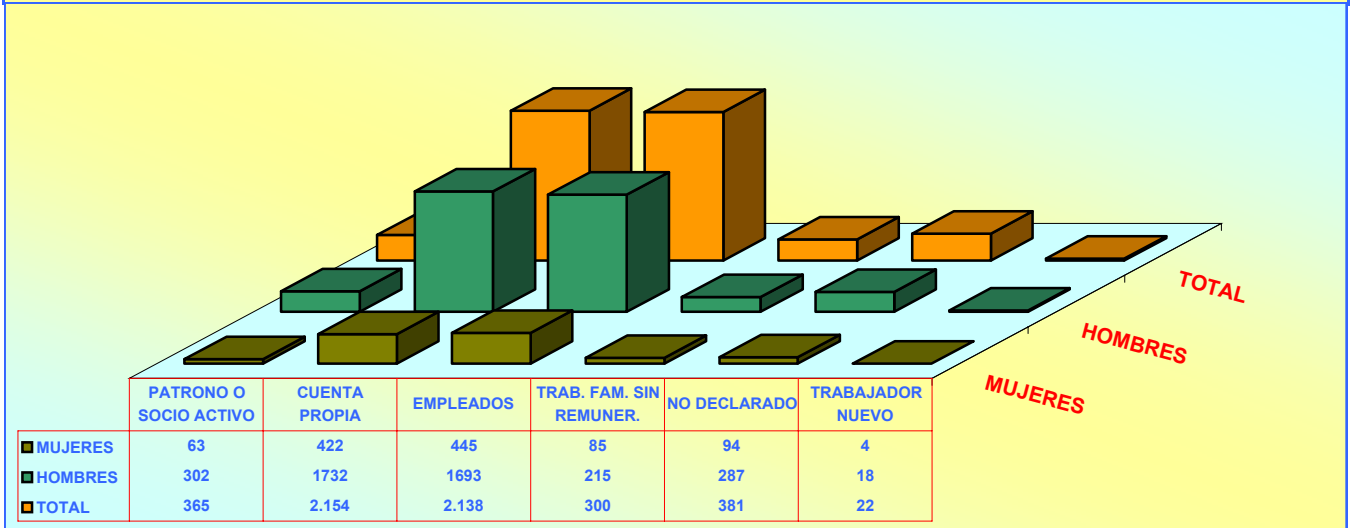
GRUPOS DE OCUPACIÓN	TOTAL	HOMBRES	MUJERES
TOTAL	5.360	4.247	1.113
MIEMBROS, PROFESIONALES			
TÉCNICOS	150	76	74
EMPLEADOS DE OFICINA	107	68	39
TRAB. DE LOS SERVICIOS	231	105	126
AGRICULTORES	1.038	903	135
OPERARIOS Y OPERADORES			
DE MAQUINARIAS	559	495	64
TRAB. NO CALIFICADOS	3.078	2.450	628
OTROS	197	150	47

SEGÚN RAMAS DE ACTIVIDAD

RAMAS DE ACTIVIDAD	TOTAL	HOMBRES	MUJERES
TOTAL	5.360	4.247	1.113
AGRICULTURA, GANADERÍA			
CAZA, PESCA, SILVICULTURA	3.674	3.210	464
MANUFACTURA	228	182	46
CONSTRUCCIÓN	216	215	1
COMERCIO	256	146	110
ENSEÑANZA	101	35	66
OTRAS ACTIVIDADES	885	459	426

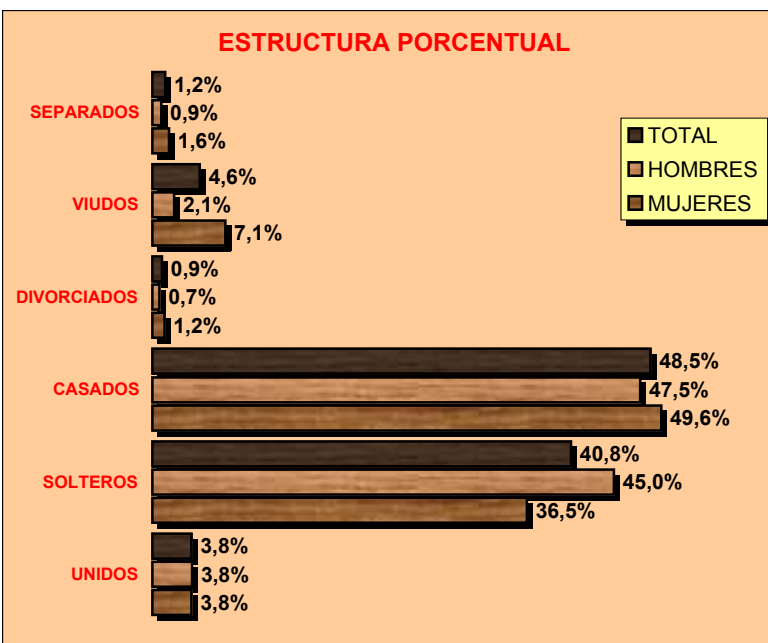
POBLACIÓN ECONÓMICAMENTE ACTIVA DE 5 AÑOS Y MÁS, POR SEXO

SEGÚN CATEGORÍA DE OCUPACIÓN



POBLACIÓN DE 12 AÑOS Y MÁS POR ESTADO CIVIL O CONYUGAL, SEGÚN SEXO

ESTRUCTURA PORCENTUAL



VALORES ABSOLUTOS

ESTADO CIVIL	TOTAL	HOMBRES	MUJERES
TOTAL	10.189	5.143	5.046
UNIDOS	390	198	192
SOLTEROS	4.154	2.313	1.841
CASADOS	4.945	2.443	2.502
DIVORCIADOS	95	35	60
VIUDOS	468	108	360
SEPARADOS	127	45	82
NO DECLARADO	10	1	9

CENSO DE VIVIENDA

CANTÓN SAN MIGUEL DE URCUQUI							
TOTAL DE VIVIENDAS, OCUPADAS CON PERSONAS PRESENTES, PROMEDIO DE OCUPANTES Y DENSIDAD POBLACIONAL Censo 2001							
ÁREAS	TOTAL DE VIVIENDAS	VIVIENDAS PARTICULARES OCUPADAS CON PERSONAS PRESENTES			POBLACIÓN TOTAL	EXTENSIÓN Km ²	DENSIDAD Hab / Km ²
		NÚMERO	OCUPANTES	PROMEDIO			
TOTAL CANTÓN	4.854	3.493	14.369	4,1	14.381	778,8	18,5
ÁREA URBANA	817	700	2.791	4,0	2.796		
ÁREA RURAL	4.037	2.793	11.578	4,1	11.585		

VIVIENDAS PARTICULARES OCUPADAS, POR TIPO DE VIVIENDA, SEGÚN PARROQUIAS									
PARROQUIAS	TOTAL VIVIENDAS	TIPO DE VIVIENDA							
		CASA O VILLA	DEPARTAMENTO	CUARTOS EN INQUIL.	MEDIA-GUA	RANCHO	COVACHA	CHOZA	OTRO
TOTAL CANTÓN	3.493	2.893	35	114	370	42	6	31	2
URCUQUÍ (URBANO)	700	593	18	40	48	-	-	-	1
PERIFERIA	397	333	2	-	55	1	-	6	-
CAHUASQUI	469	406	4	7	47	1	1	3	-
LA M. DE BUENOS AIRES	351	245	-	33	19	38	-	16	-
PABLO ARENAS	476	403	4	10	53	1	3	2	-
SAN BLAS	685	569	3	7	102	-	1	3	-
TUMBABIRO	415	344	4	17	46	1	1	1	1

VIVIENDAS PARTICULARES OCUPADAS, SEGÚN SERVICIOS QUE DISPONE Y TIPO DE TENENCIA DE LA VIVIENDA

ABASTECIMIENTO DE AGUA		
TOTAL	3.493	100,0
RED PÚBLICA	2.778	79,5
POZO	145	4,2
RÍO O VERTIENTE	486	13,9
CARRO REPARTIDOR	40	1,1
OTRO	44	1,3

PRINCIPAL COMBUSTIBLE PARA COCINAR		
TOTAL	3.493	100,0
GAS	2.362	67,6
ELECTRICIDAD	8	0,2
GASOLINA	2	0,1
KÉREX O DIESEL	7	0,2
LEÑA O CARBÓN	1.090	31,2
OTRO	2	0,1
NO COCINA	22	0,6

ELIMINACIÓN DE AGUAS SERVIDAS		
TOTAL	3.493	100,0
RED PÚBL. DE ALCANTARILLADO	1.927	55,2
POZO CIEGO	476	13,6
POZO SÉPTICO	286	8,2
OTRA FORMA	804	23,0

TIPO DE TENENCIA		
TOTAL	3.493	100,0
PROPIA	2.580	73,9
ARRENDADA	446	12,8
EN ANTICRESIS	12	0,3
GRATUITA	314	9,0
POR SERVICIOS	112	3,2
OTRO	29	0,8

SERVICIO ELÉCTRICO		
TOTAL	3.493	100,0
SI DISPONE	2.988	85,5
NO DISPONE	505	14,5

SERVICIO TELEFÓNICO		
TOTAL	3.493	100,0
SI DISPONE	454	13,0
NO DISPONE	3.039	87,0